



Ersatzteilliste / Spare parts list

PFT Mischpumpe / Mixing pump G 4 FC-230/400V



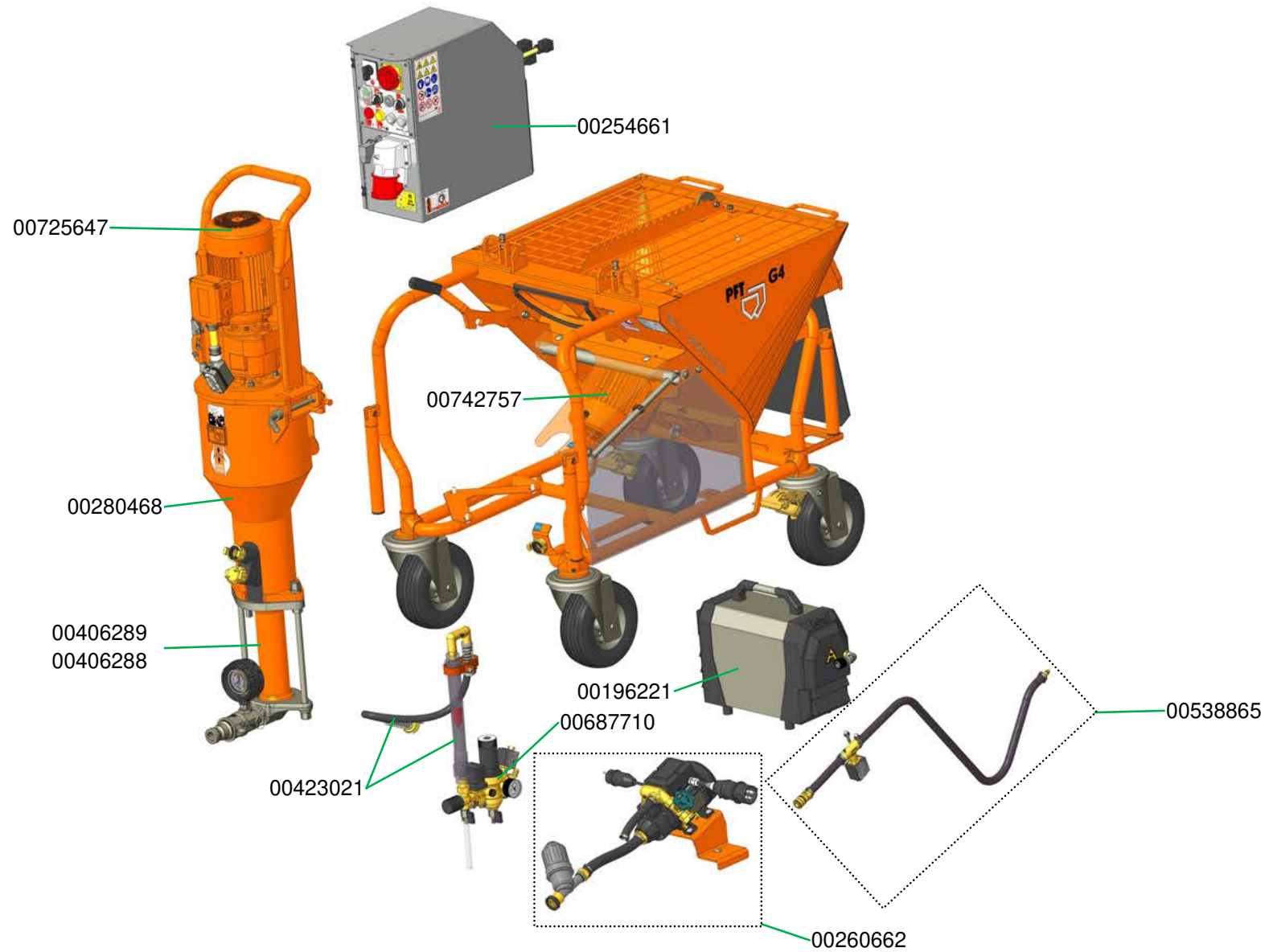
Art.-Nr. / part number	Benennung	Designation
00260621	G 4 FC-230/400V, 1/3 Ph, 50 Hz mit AVO 500	G 4 FC-230/400V, 1/3 Ph, 50 Hz with AVO 500
00422135	G 4 FC-230/400V, 1/3 Ph, 50 Hz ohne Druckerhöhungspumpe mit Zubehör	G 4 FC-230/400V, 1/3 Ph, 50 Hz without water pressure booster pump with
00423408	G 4 FC-230/400V, 1/3 Ph, 50 Hz ohne Druckerhöhungspumpe	G 4 FC-230/400V, 1/3 Ph, 50 Hz without pressure booster pump booster pump
00423950	G 4 FC-230/400V, 1/3 Ph, 50 Hz mit AVO 500 mit Zubehör	G 4 FC-230/400V, 1/3 Ph, 50 Hz with AVO 500 with accessories
00592849	G 4 FC-230/400V, 1/3 Ph, 50 Hz mit AVO 500 und Leerlaufsonde 0,37 kW/230 V mit Zubehör	G 4 FC-230/400V, 1/3 Ph, 50 Hz with AVO 500 with no-load sensor 0.37 kW/230 V with accessories

Übersicht G 4 FC-230/400V, 1/3 Ph, 50 Hz mit AVO 500 Art.-Nr. 00260621	6
Overview G 4 FC-230/400V, 1/3 Ph, 50 Hz with AVO 500 part number 00260621	6
Übersicht G 4 FC-230/400V, 1/3 Ph, 50 Hz ohne Druckerhöhungspumpe mit Zubehör Art.-Nr. 00422135 ...	7
Overview G 4 FC-230/400V, 1/3 Ph, 50 Hz without water pressure booster pump with accessory part number 00422135	7
Übersicht G 4 FC-230/400V, 1/3 Ph, 50 Hz ohne Druckerhöhungspumpe Art.-Nr. 00423408.....	8
Overview G 4 FC-230/400V, 1/3 Ph, 50 Hz without pressure booster pump part number 00423408.....	8
Übersicht G 4 FC-230/400V, 1/3 Ph, 50 Hz mit AVO 500 mit Zubehör Art.-Nr. 00423950	9
Overview G 4 FC-230/400V, 1/3 Ph, 50 Hz with AVO 500 with accessories part number 00423950	9
Übersicht G 4 FC-230/400V, 1/3 Ph, 50 Hz mit AVO 500 und Leerlaufsonde 0,37 kW/230 V mit Zubehör Art.Nr. 00592849	10
Overview G 4 FC-230/400V, 1/3 Ph, 50 Hz with AVO 500 with no-load sensor 0.37kW/230 V with accessories part number 00592849	10
Fahrgestell G 4	11
Chassis G 4.....	11
Materialbehälter G 4 für Sonde mit Rohrrahmen	12
Material hopper G 4 for probe with tubular frame	12
Fahrgestell und Schaltschrank G 4 für Art.-Nr. 00592849 G 4 X FU 230/400 Leersonde 230V NL	13
Chassis G 4 and Control box for part number 00592849 G 4 X FU 230/400 load sensor 230V NL.....	13
Werkzeugkasten Art.-Nr. 00706069	14
Tool box part number 00706069.....	14
Gehäuse Werkzeugkasten G 4 für Art.-Nr. 00237505	15
Housing for tool box G 4 for part number 00237505	15
Staubschürze für Kompressor G 4	16
Dust guard for compressor G 4.....	16
Gummi-Mischrohr G 4 ohne Griff ohne Wechselflansch.....	17
Rubber mixing tube G 4 without handle and without adaptable flange	17
Rotor Stator SD6-3 für Gummi-Mischrohr G4.....	18
Rotor Stator SD6-3 for Rubber mixing tube G 4.....	18
Mischrohr G 4 ohne Griff mit Wechselflansch	19
Mixing tube G 4 without handle and with adaptable flange	19

Rotor Stator SD6-3 für Mischrohr mit Wechselflansch G 4	20
Rotor Stator SD6-3 for Mixing tube with adaptable flansch G 4	20
Reinigerwelle BIONIK G 4 verzinkt und Mischrohrreiniger D- und R-Pumpen.....	21
Cleaning shaft BIONIK G 4, galvanised and Mixing tube cleaner for D- and R-pumps	21
Abdeckung Wasser-Luft-Armatur G 4 bis 03.2021	22
Cover for water-/ air manifold G 4 until 03.2021	22
Abdeckung Wasser-Luft-Armatur G 4 ab 04.2021	23
Cover for water-/ air manifold G 4 from 04.2021	23
Luftarmatur G 4 Art.-Nr. 00538865.....	24
Air manifold G 4 part number 00538865	24
Luftkompressor COMP P-200, 230 V, 1 Ph, 50 Hz mit Druckabschaltung Art.-Nr. 00196221	25
Air compressor COMP P-200, 230 V, 1 Ph, 50 Hz with pressure switch-off part number 00196221	25
Halterung Kompressor COMP P-200 für G 4 Art.-Nr. 00256728.....	26
Support for compressor COMP P-200 for G 4 part number 00256728	26
Wasseranschluss G 4 mit Durchflussmesser 150 - 1.500 l/h Art.-Nr. 00423021	27
Water connection G 4 with water flow meter 150 - 1,500 l/h part number 00423021	27
Wasseranschluss G 4 mit Durchflussmesser 100 – 1.000 l/h Art.-Nr. 00425975.....	28
Water connection G 4 with water flow meter 100 – 1,000 l/h part number 00425975	28
Halterung Absperrhahn G 4 Art.-Nr. 00401343.....	29
Mounting for the cut off cock G 4 part number 00401343	29
Wasserpumpe zur Druckerhöhung AVO 500, 230 V, 1 Ph, 50 Hz, 0,37 kW Art.-Nr. 00260662	30
Water pump for pressure boosting AVO 500, 230 V, 1 Ph, 50 Hz, 0.37 kW part number 00260662.....	30
Armaturenblock mit Kugelhahn G 4 Art.-Nr. 00422474.....	31
Water manifold G 4 part number 00422474.....	31
Armaturenblock mit Kugelhahn G 4 Art.-Nr. 00687710.....	32
Water manifold G 4 part number 00687710.....	32
Armaturenblock DK06FN-1/2"E 42 V, Art.-Nr. 00039286	33
Manifold block DK06FN-1/2"E 42 V, part number 00039286.....	33
Schaltschrank außen G 4 FC-230/400V mit Sonde Art.-Nr. 00582482.....	34
Control box exterior G 4 FC-230/400V with probe part number 00582482	34

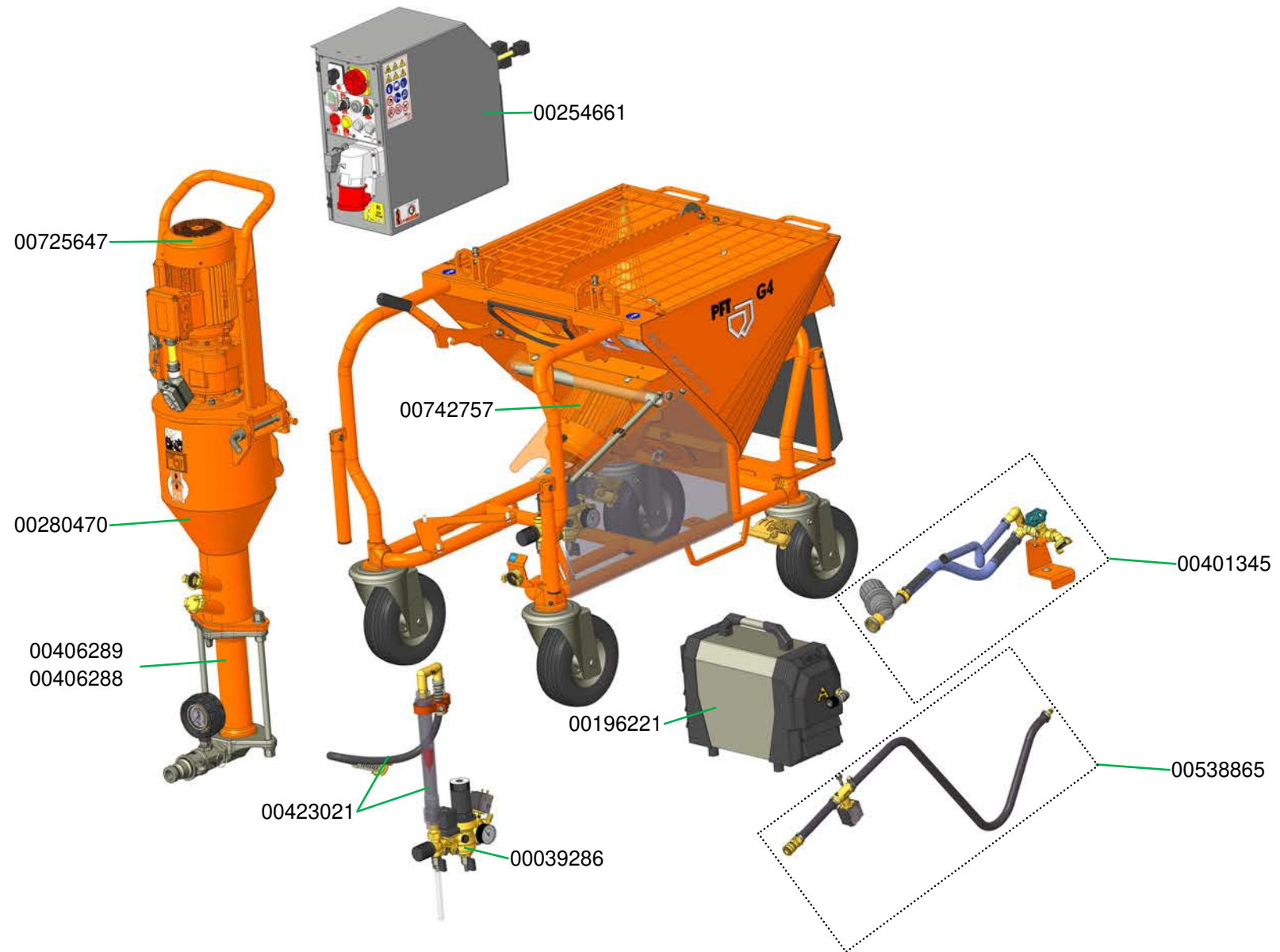
Schaltschrank innen G 4 FC-230/400V mit Sonde bis 07.2023 Art.-Nr. 00582482	35
Control box interior G 4 FC-230/400V with probe until 07.2023 part number 00582482	35
Schalterblende komplett G 4, 230/400 V bis 07.2023 Art.-Nr. 00284224.....	36
Switch panel complete G 4, 230/400 V until 07.2023 part number 00284224	36
Schaltschrank innen G 4 FC-230/400V mit Sonde ab 07.2023 Art.-Nr. 00582482	37
Control box interior G 4 FC-230/400V with probe from 07.2023 part number 00582482	37
Schalterblende komplett G 4, 230/400 V für Füllstandsonde ab 07.2023 Art.-Nr. 00770667	38
Switch panel complete G 4, 230/400 V for level sensor from 07.2023 part number 00770667.....	38
Schaltschrank außen G 4 FC-230/400V Art.-Nr. 00254661	39
Control box exterior G 4 FC-230/400V part number 00254661	39
Schaltschrank innen G 4 FC-230/400V Art.-Nr. 00254661	40
Control box interior G 4 FC-230/400V part number 00254661	40
Schalterblende komplett G 4, 230/400 V Art.-Nr. 00284224	41
Switch panel complete G 4, 230/400 V part number 00284224	41
Zubehör.....	42
Accessories	42

Übersicht G 4 FC-230/400V, 1/3 Ph, 50 Hz mit AVO 500 Art.-Nr. 00260621
Overview G 4 FC-230/400V, 1/3 Ph, 50 Hz with AVO 500 part number 00260621

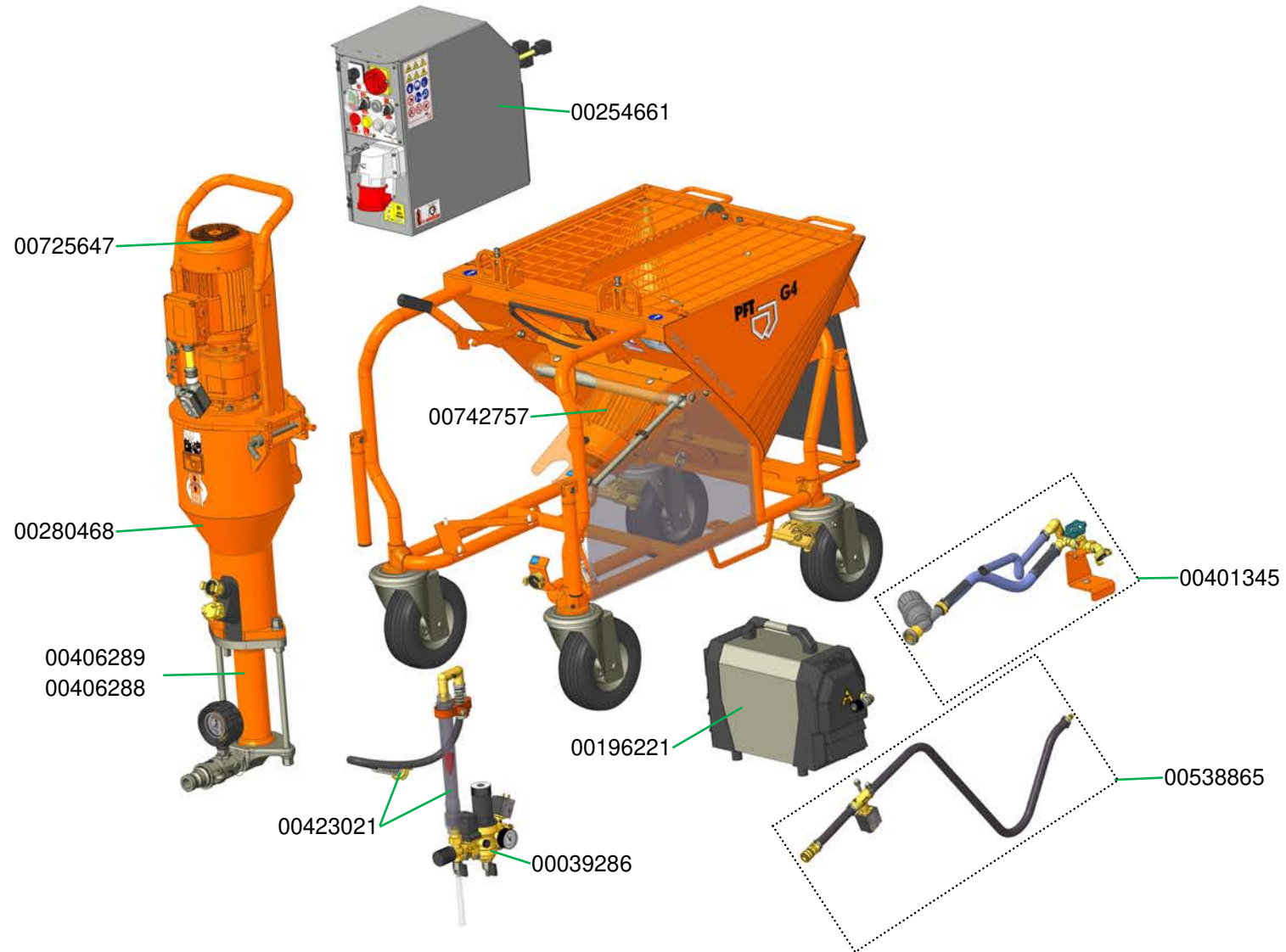


Übersicht G 4 FC-230/400V, 1/3 Ph, 50 Hz ohne Druckerhöhungspumpe mit Zubehör Art.-Nr. 00422135

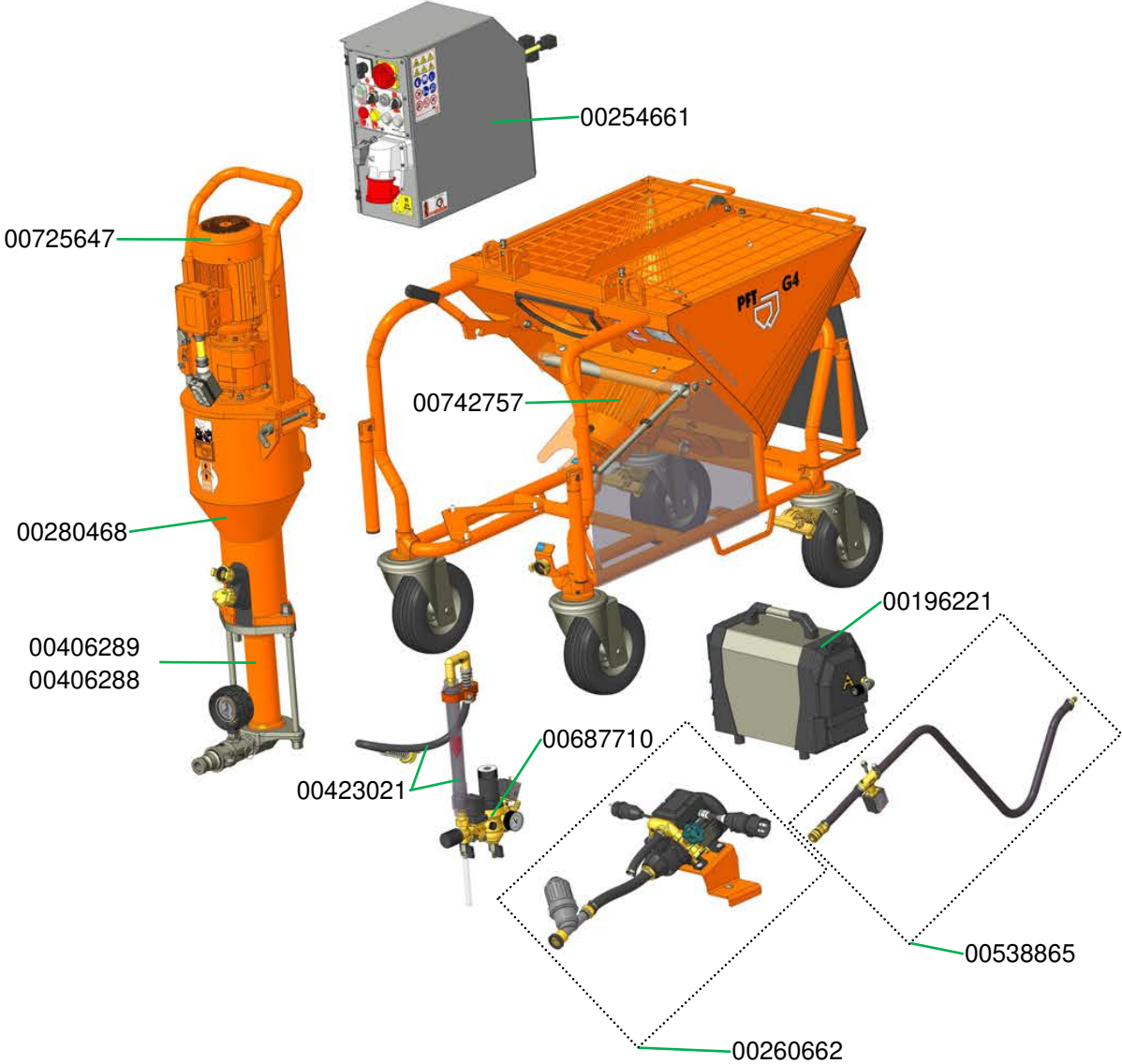
Overview G 4 FC-230/400V, 1/3 Ph, 50 Hz without water pressure booster pump with accessory part number 00422135

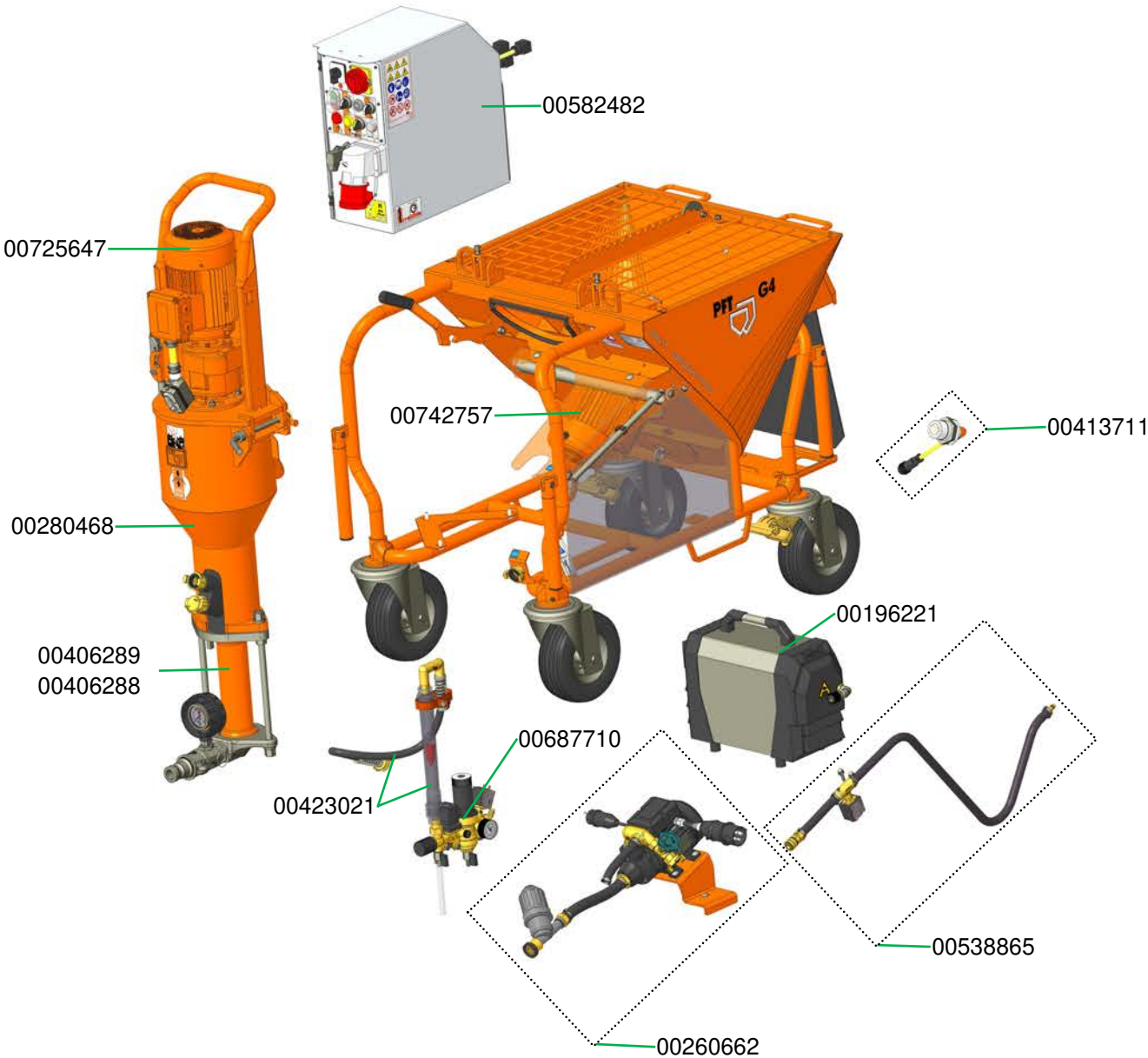


Übersicht G 4 FC-230/400V, 1/3 Ph, 50 Hz ohne Druckerhöhungspumpe Art.-Nr. 00423408
Overview G 4 FC-230/400V, 1/3 Ph, 50 Hz without pressure booster pump part number 00423408

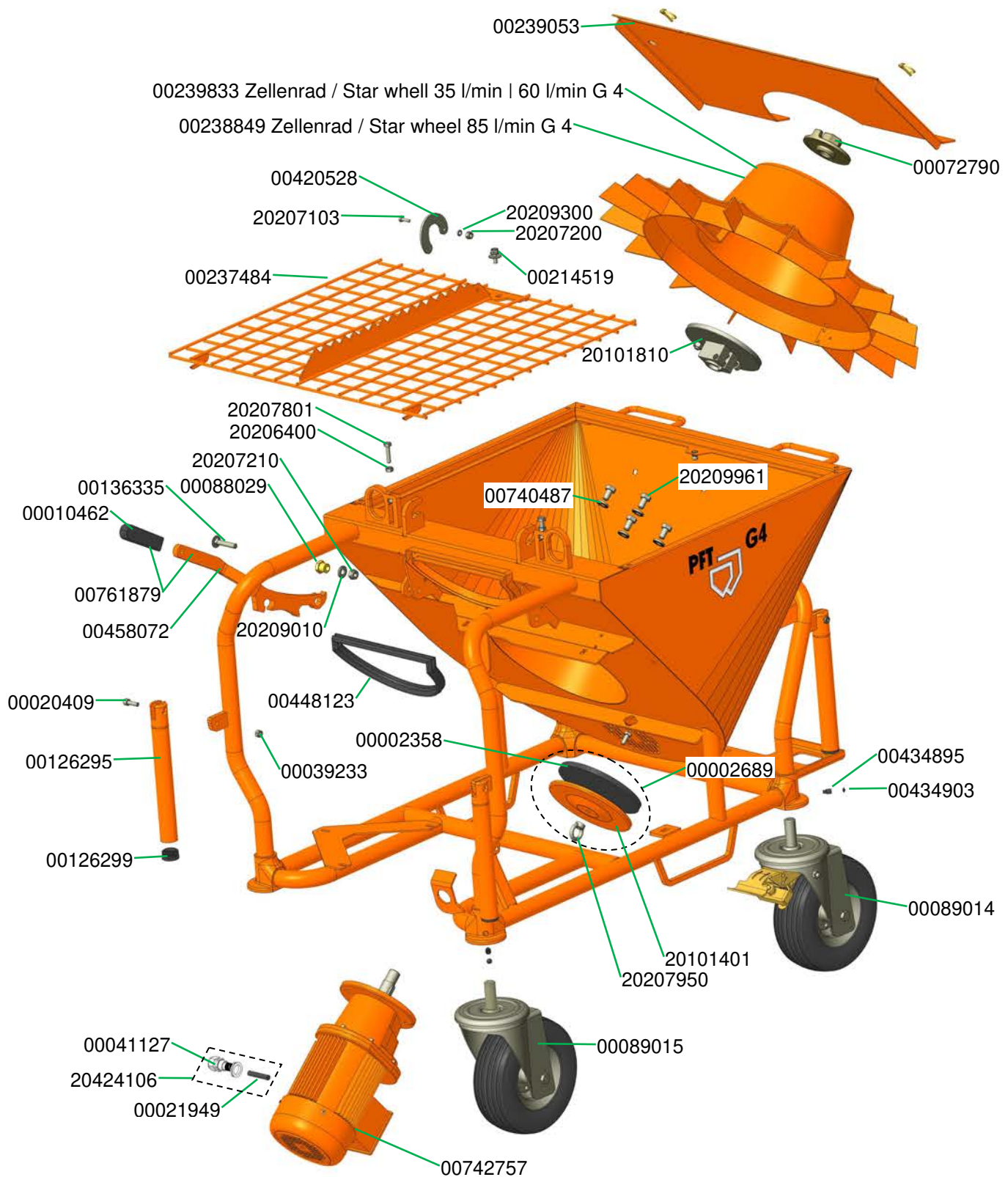


Übersicht G 4 FC-230/400V, 1/3 Ph, 50 Hz mit AVO 500 mit Zubehör Art.-Nr. 00423950
Overview G 4 FC-230/400V, 1/3 Ph, 50 Hz with AVO 500 with accessories part number 00423950

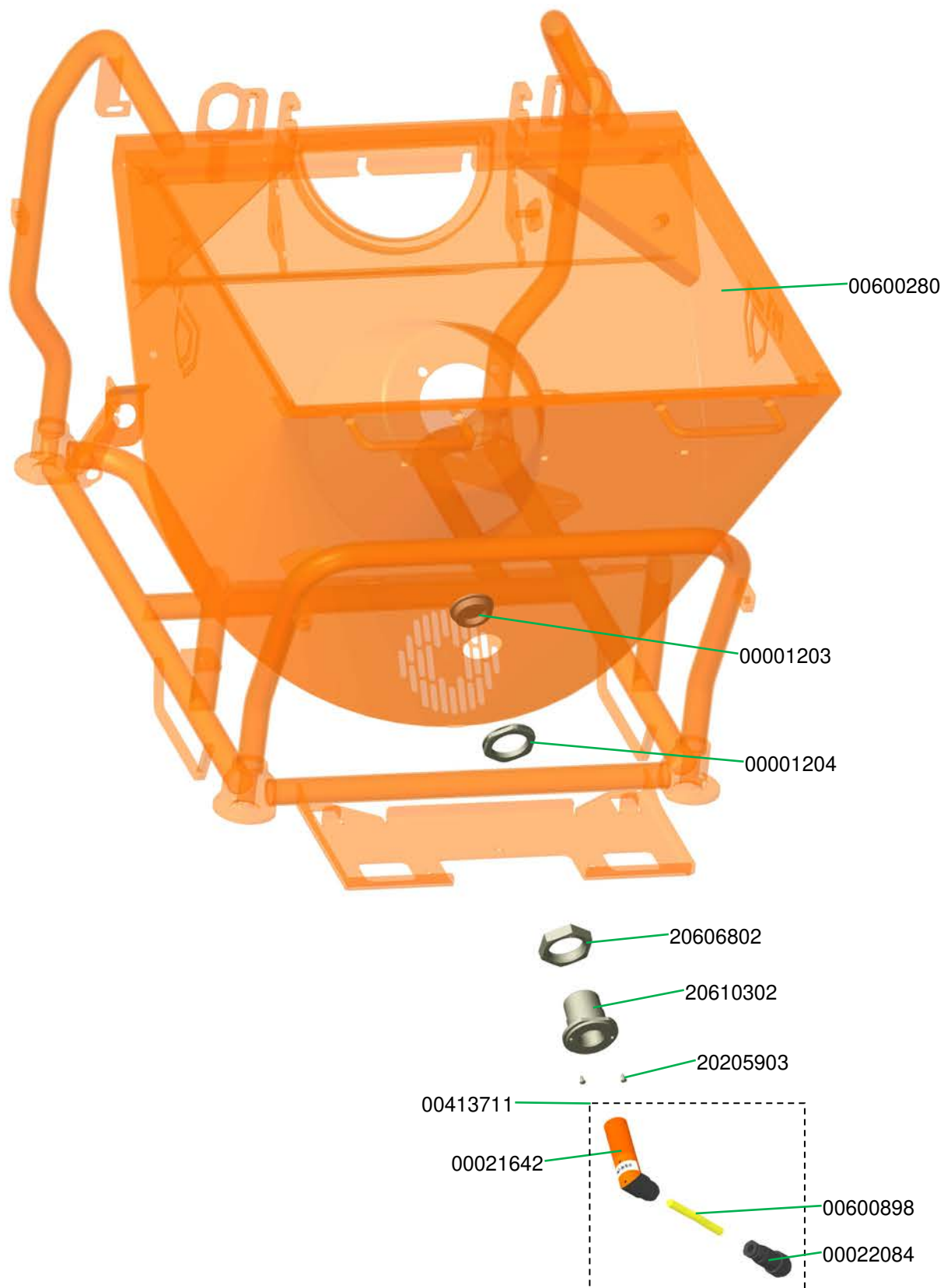


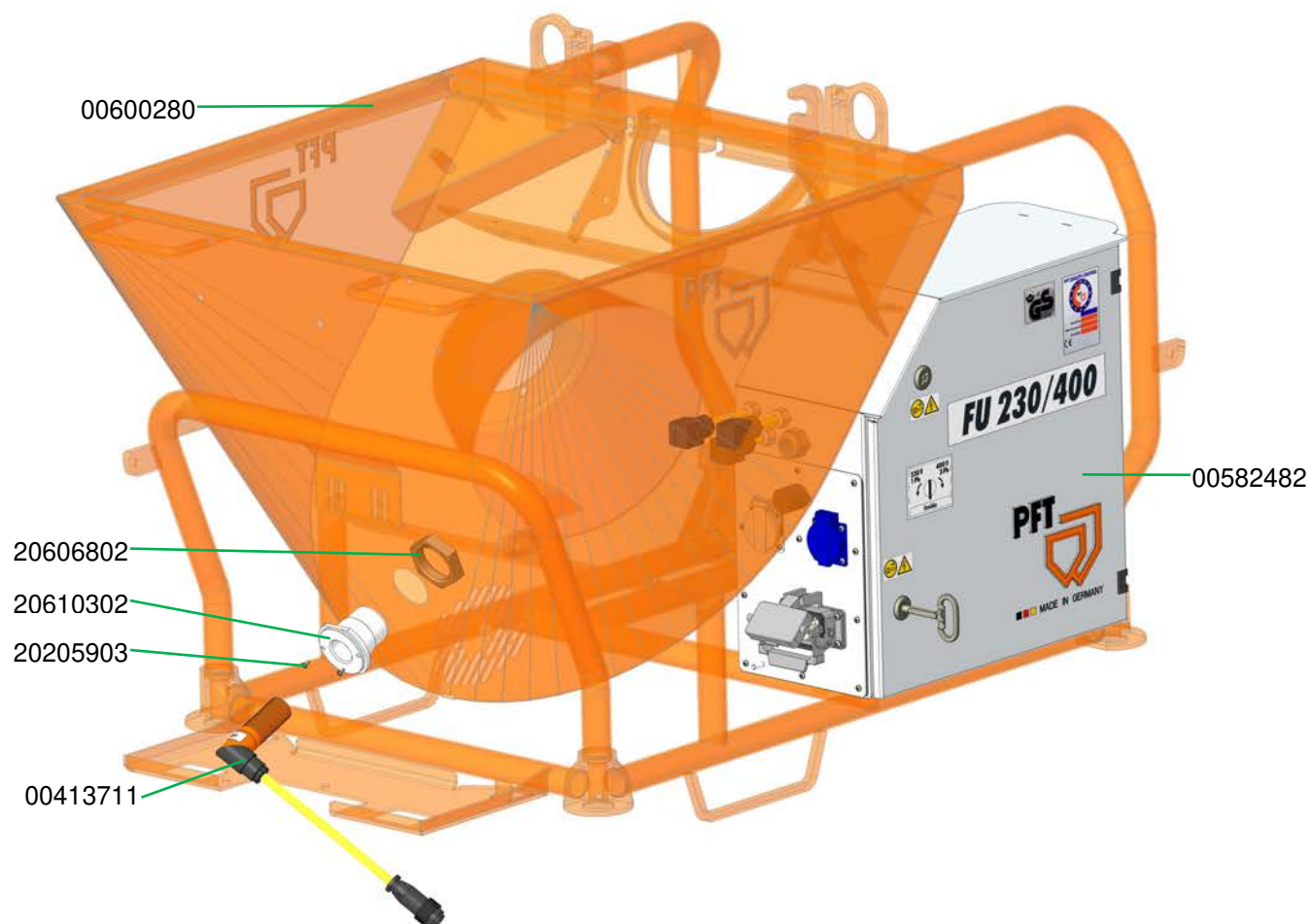


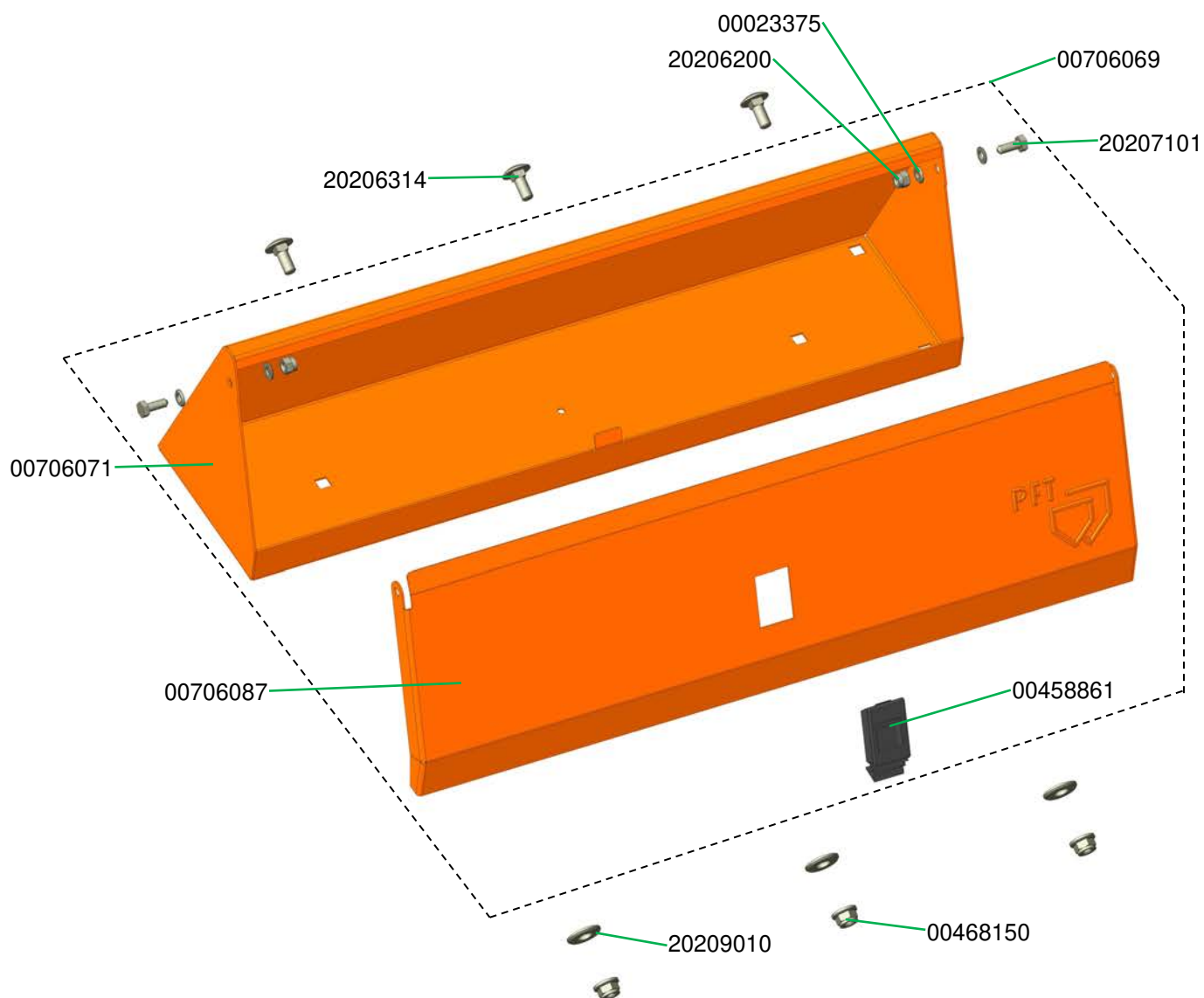
Fahrgestell G 4
Chassis G 4



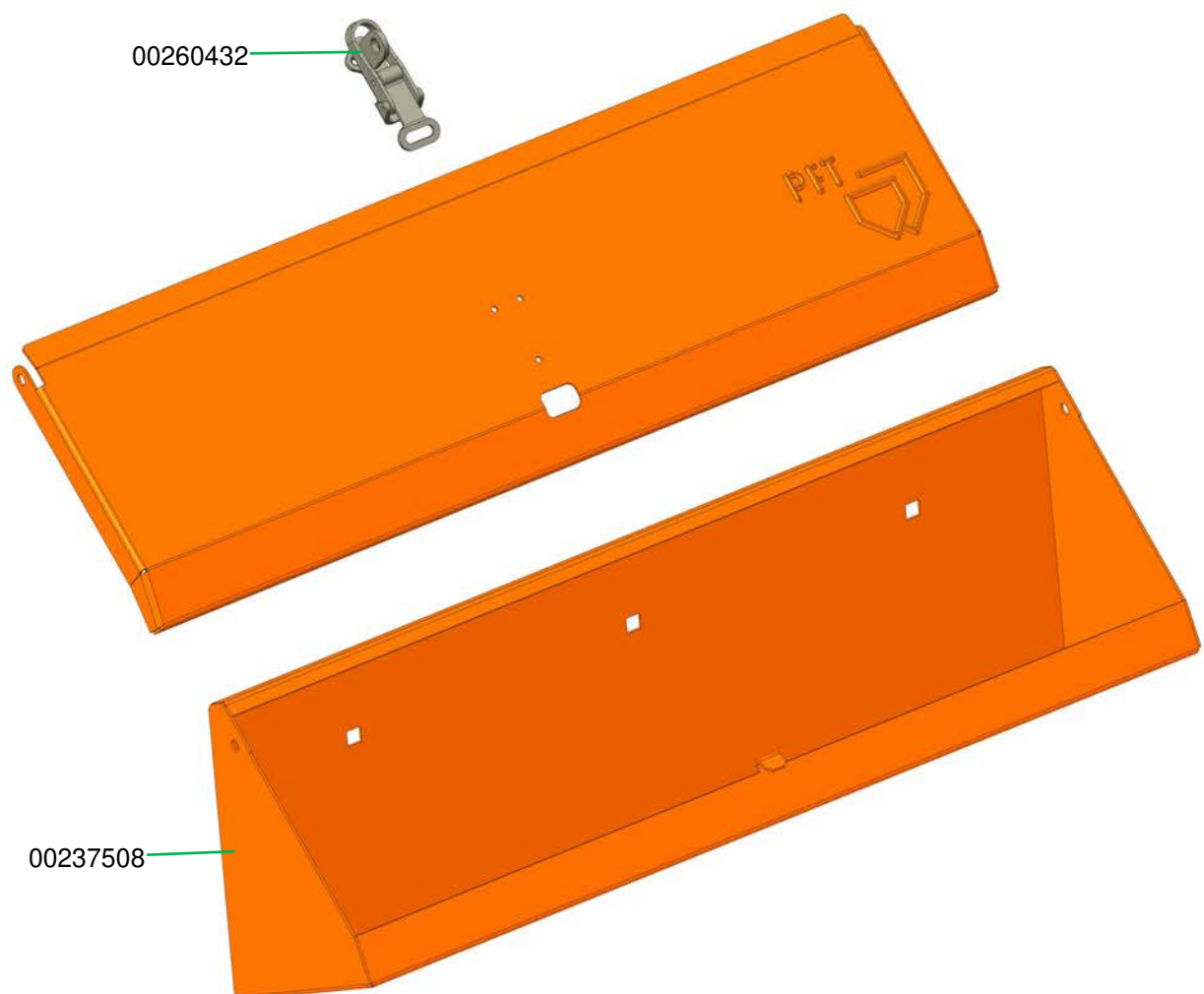
Materialbehälter G 4 für Sonde mit Rohrrahmen
Material hopper G 4 for probe with tubular frame



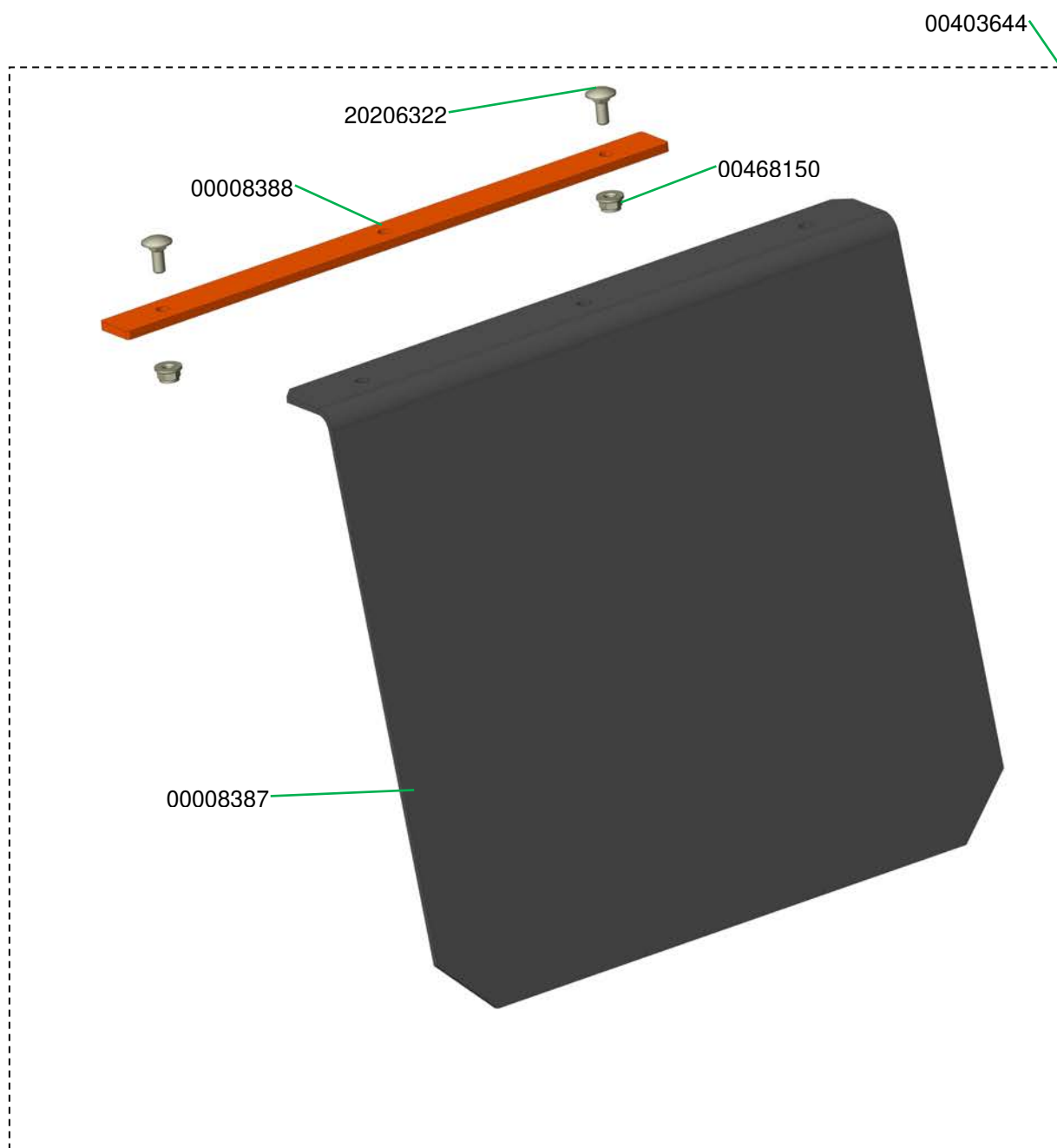




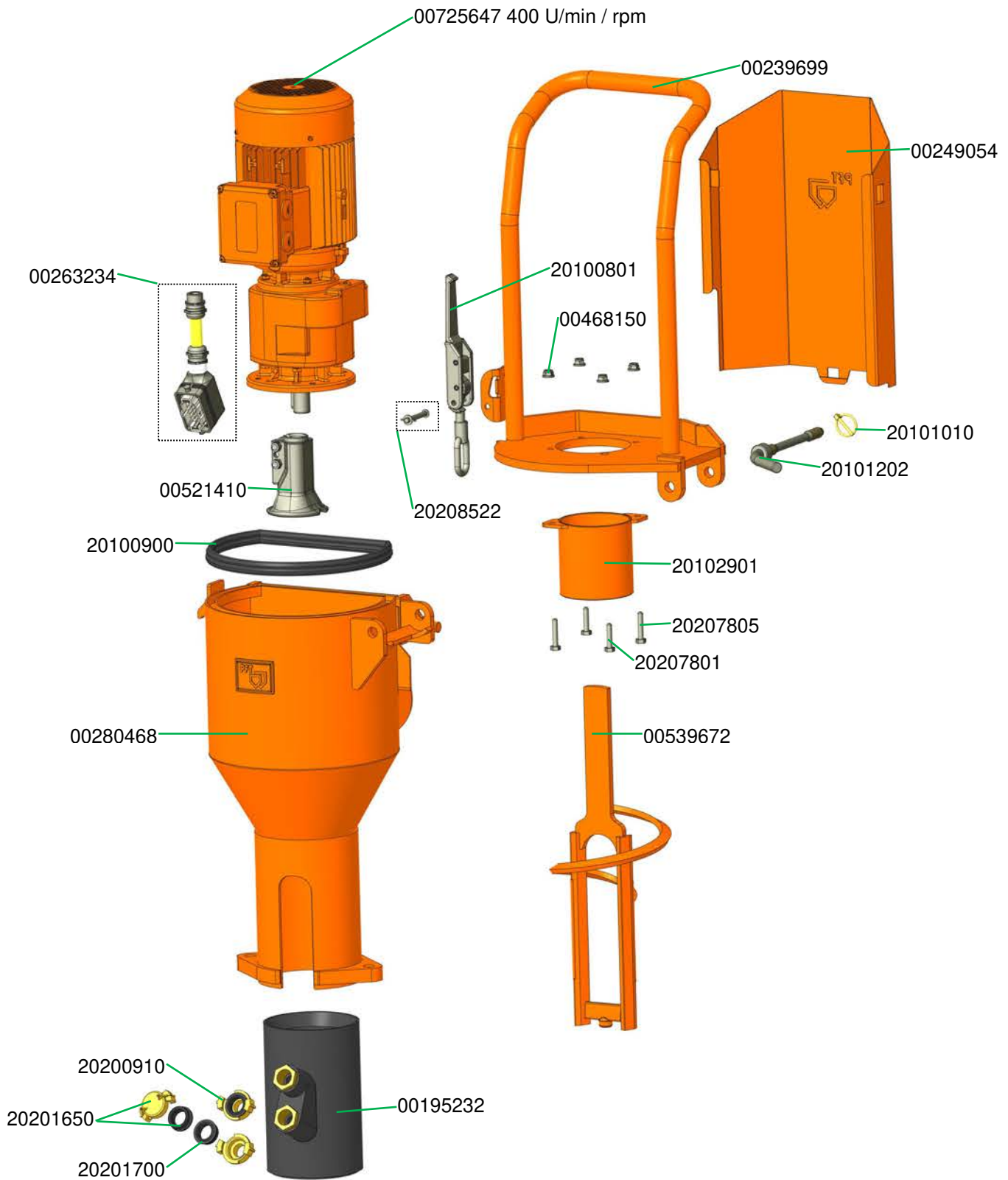
Gehäuse Werkzeugkasten G 4 für Art.-Nr. 00237505
Housing for tool box G 4 for part number 00237505



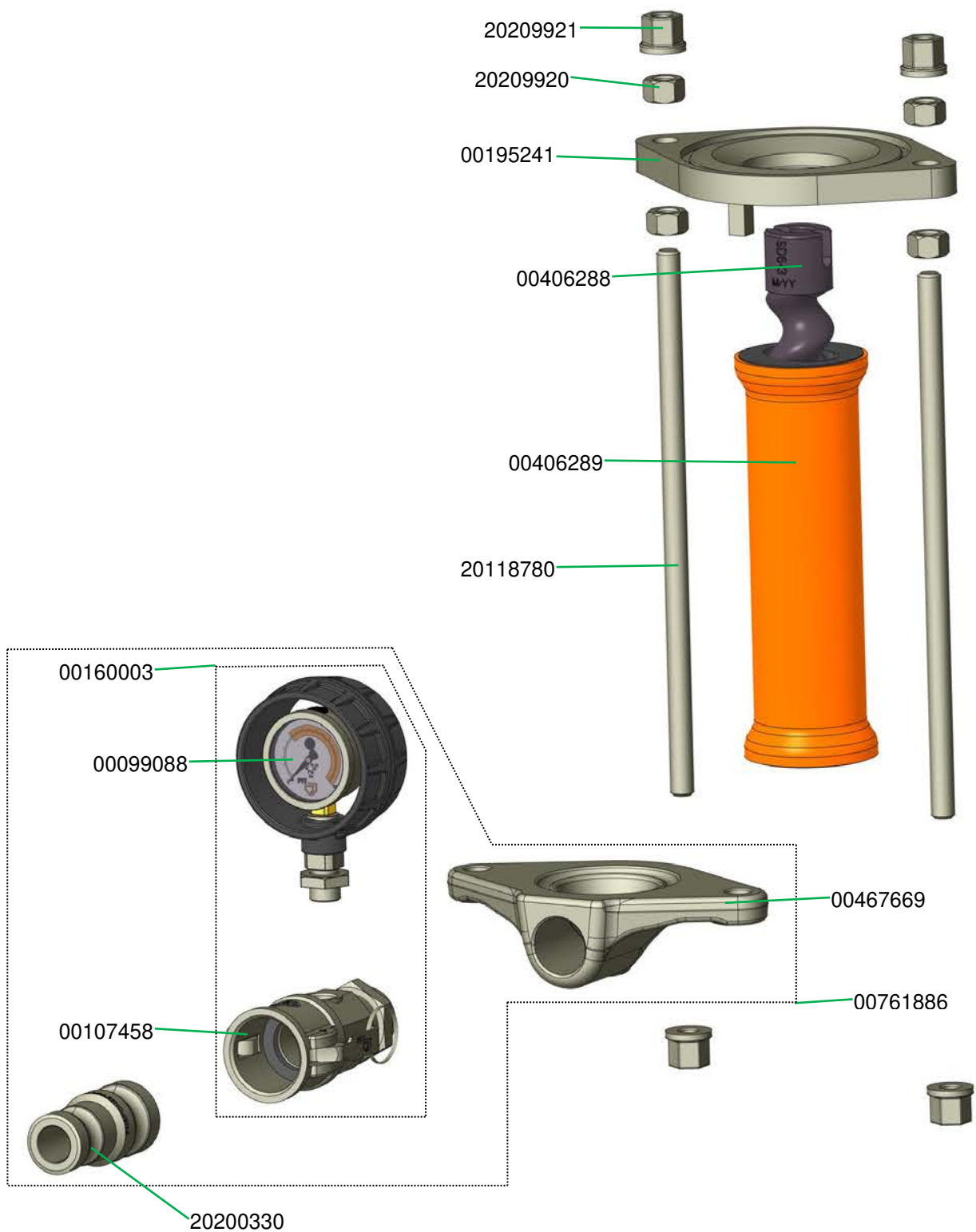
Staubschürze für Kompressor G 4
Dust guard for compressor G 4



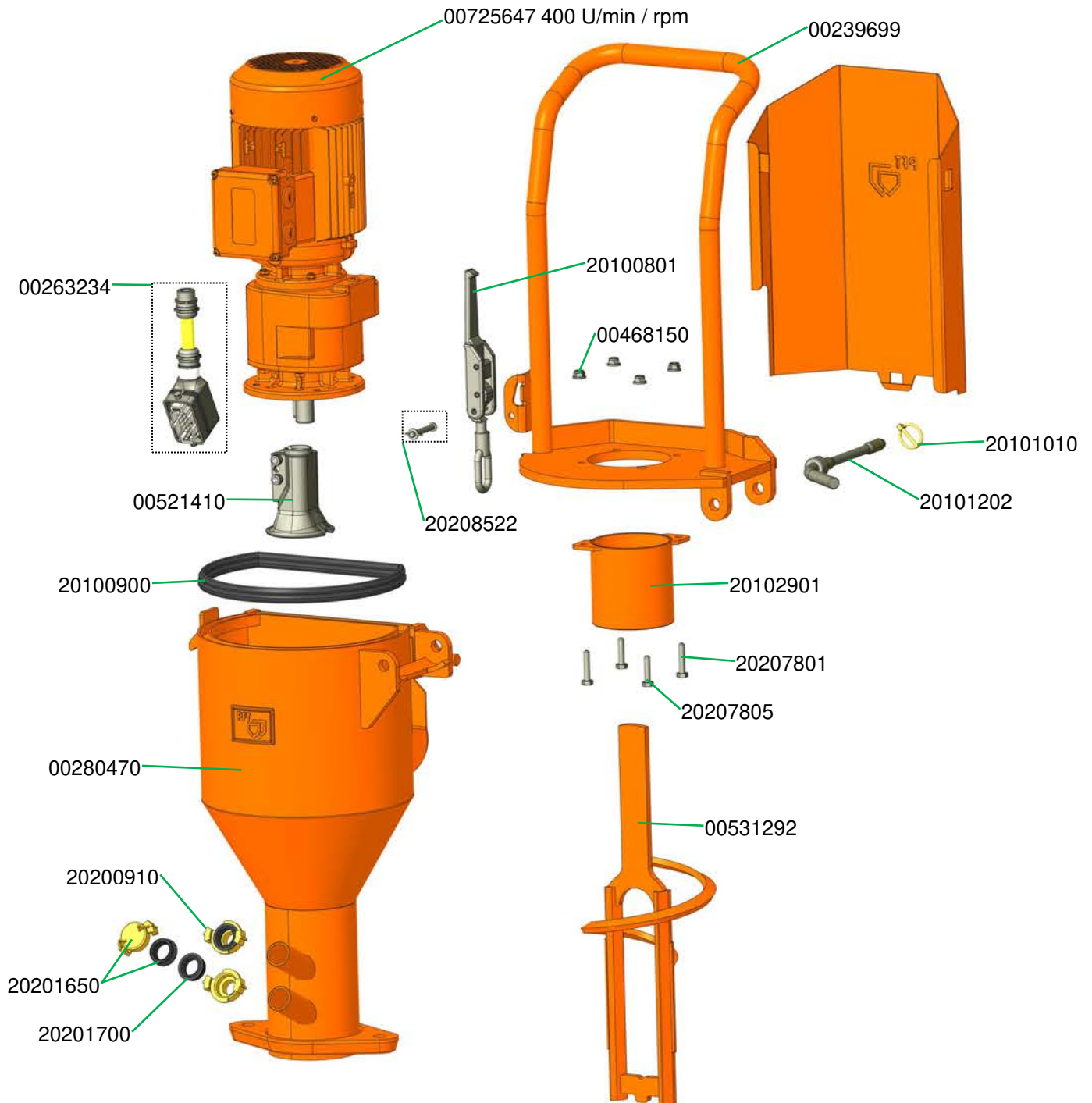
Gummi-Mischrohr G 4 ohne Griff ohne Wechselflansch
 Rubber mixing tube G 4 without handle and without adaptable flange



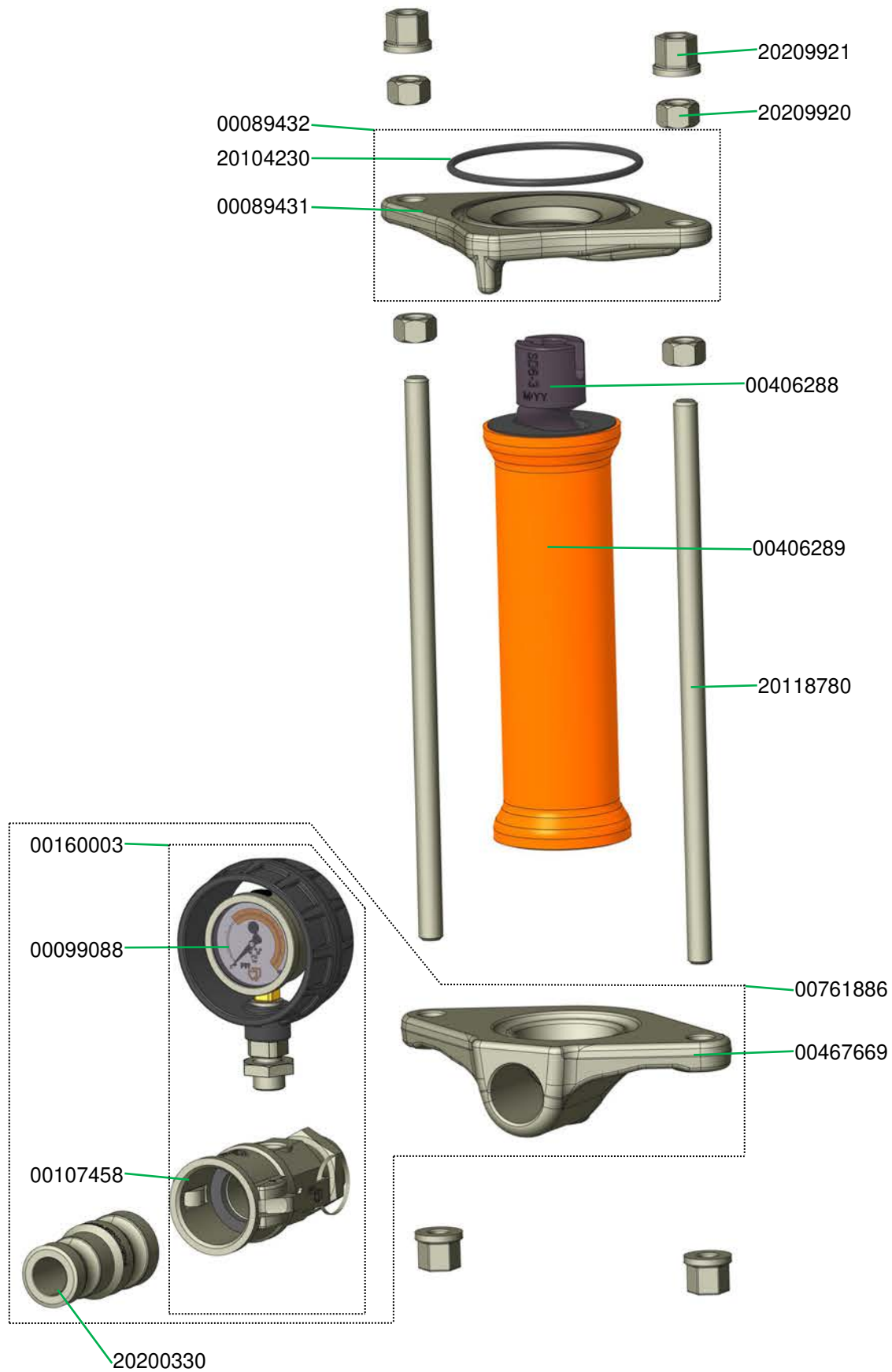
Rotor Stator SD6-3 für Gummi-Mischrohr G4
 Rotor Stator SD6-3 for Rubber mixing tube G 4

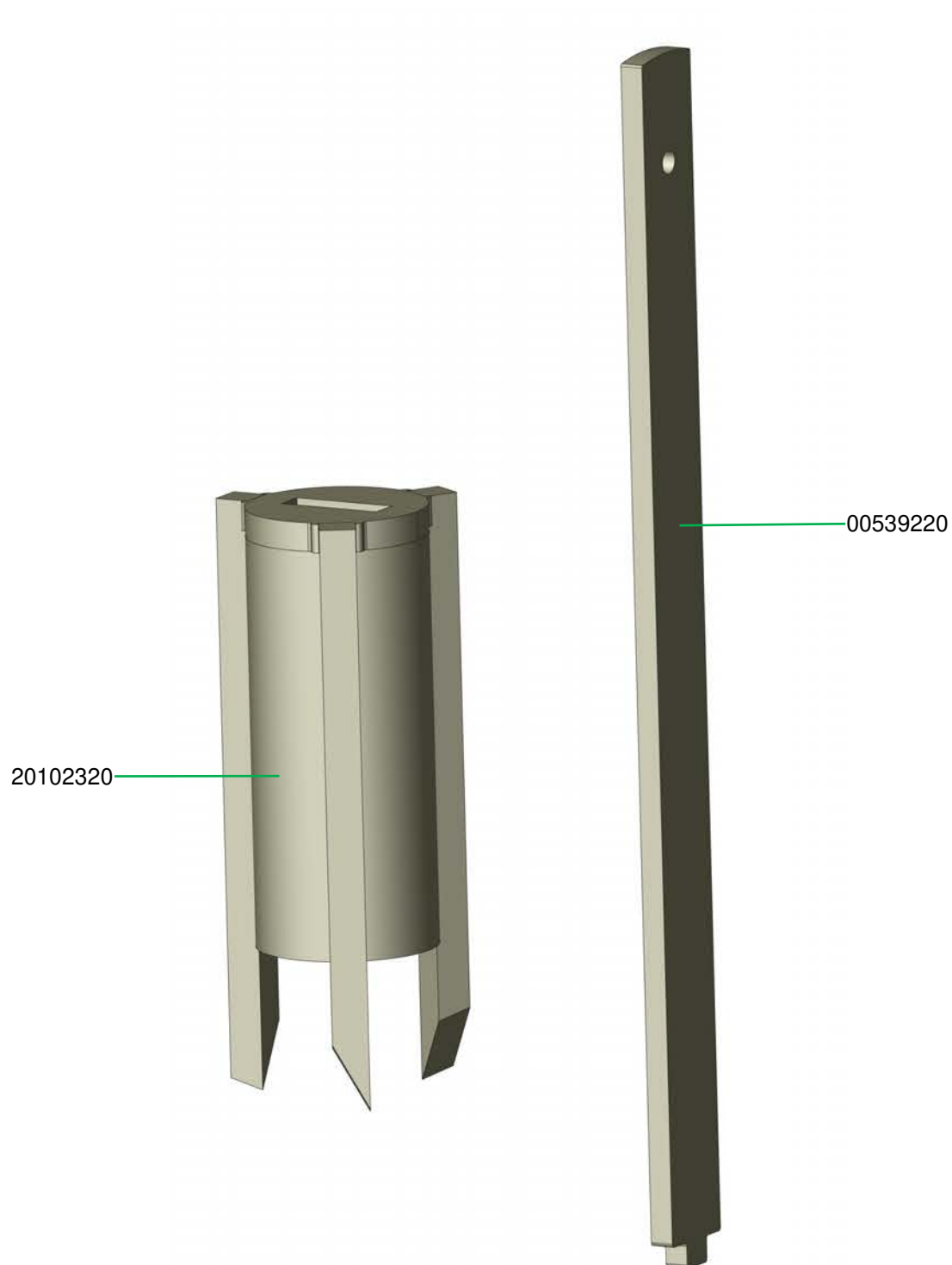


Mischrohr G 4 ohne Griff mit Wechselflansch
 Mixing tube G 4 without handle and with adaptable flange

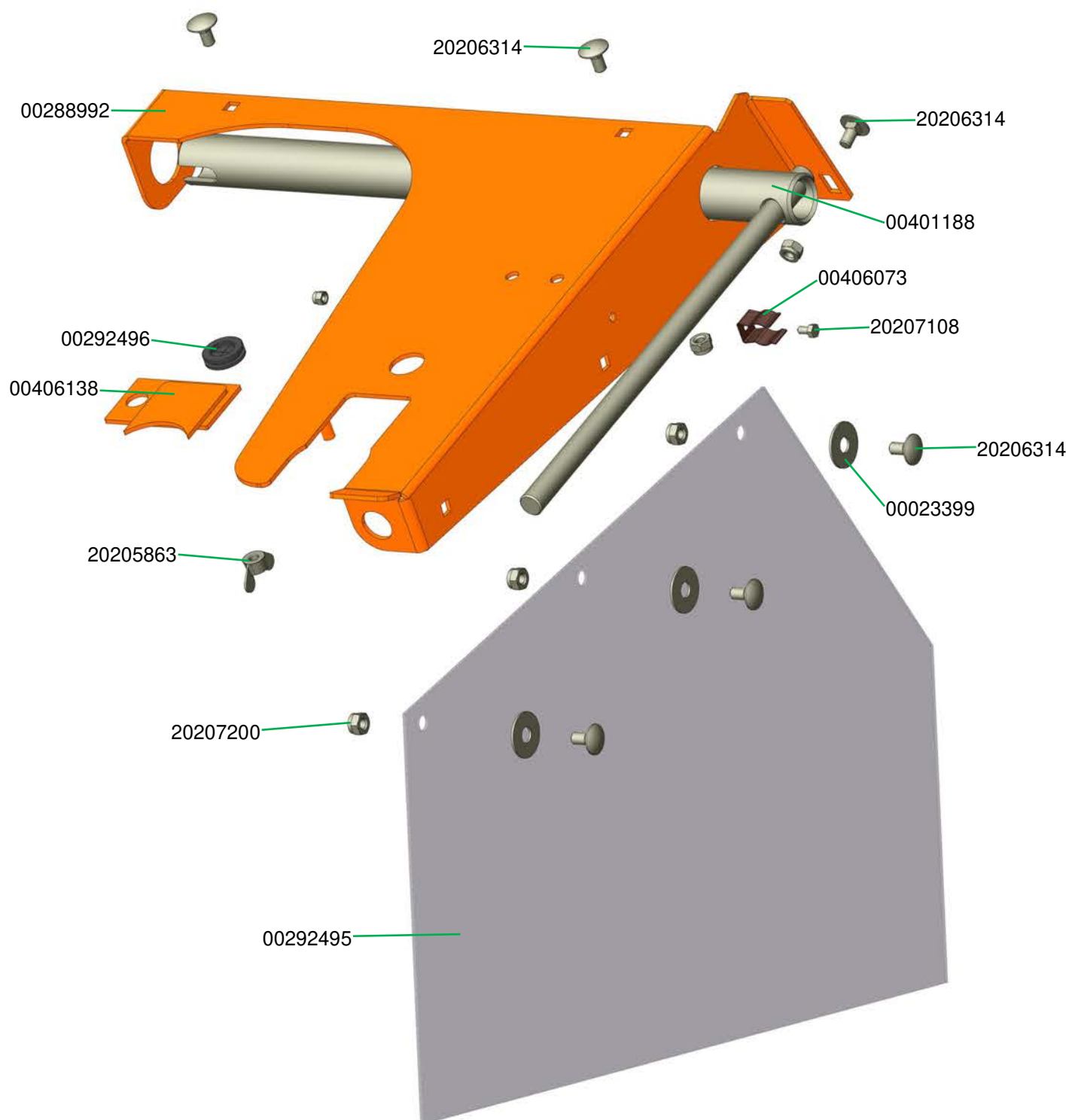


Rotor Stator SD6-3 für Mischrohr mit Wechselflansch G 4
 Rotor Stator SD6-3 for Mixing tube with adaptable flansch G 4

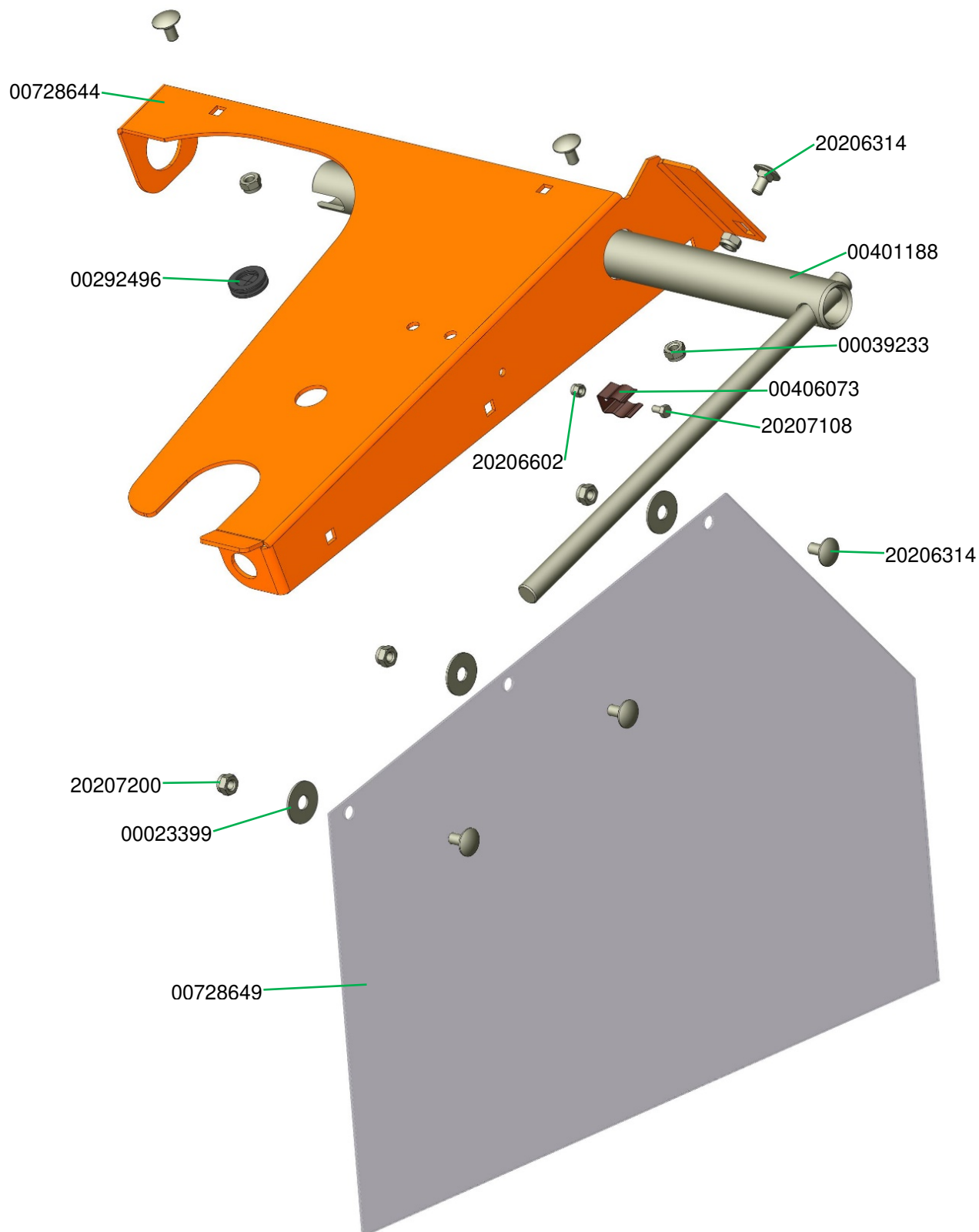




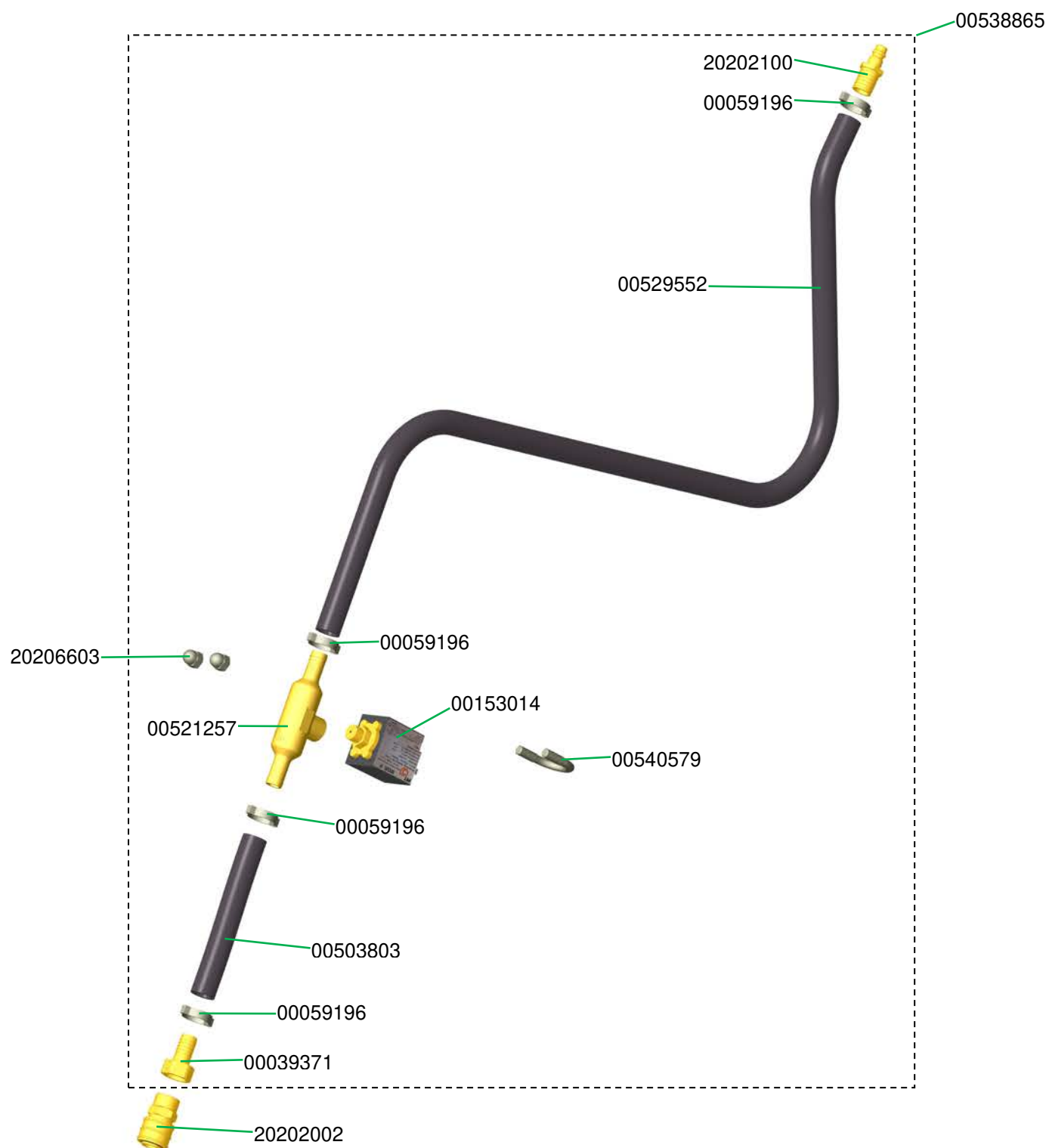
Abdeckung Wasser-Luft-Armatur G 4 bis 03.2021
Cover for water-/ air manifold G 4 until 03.2021

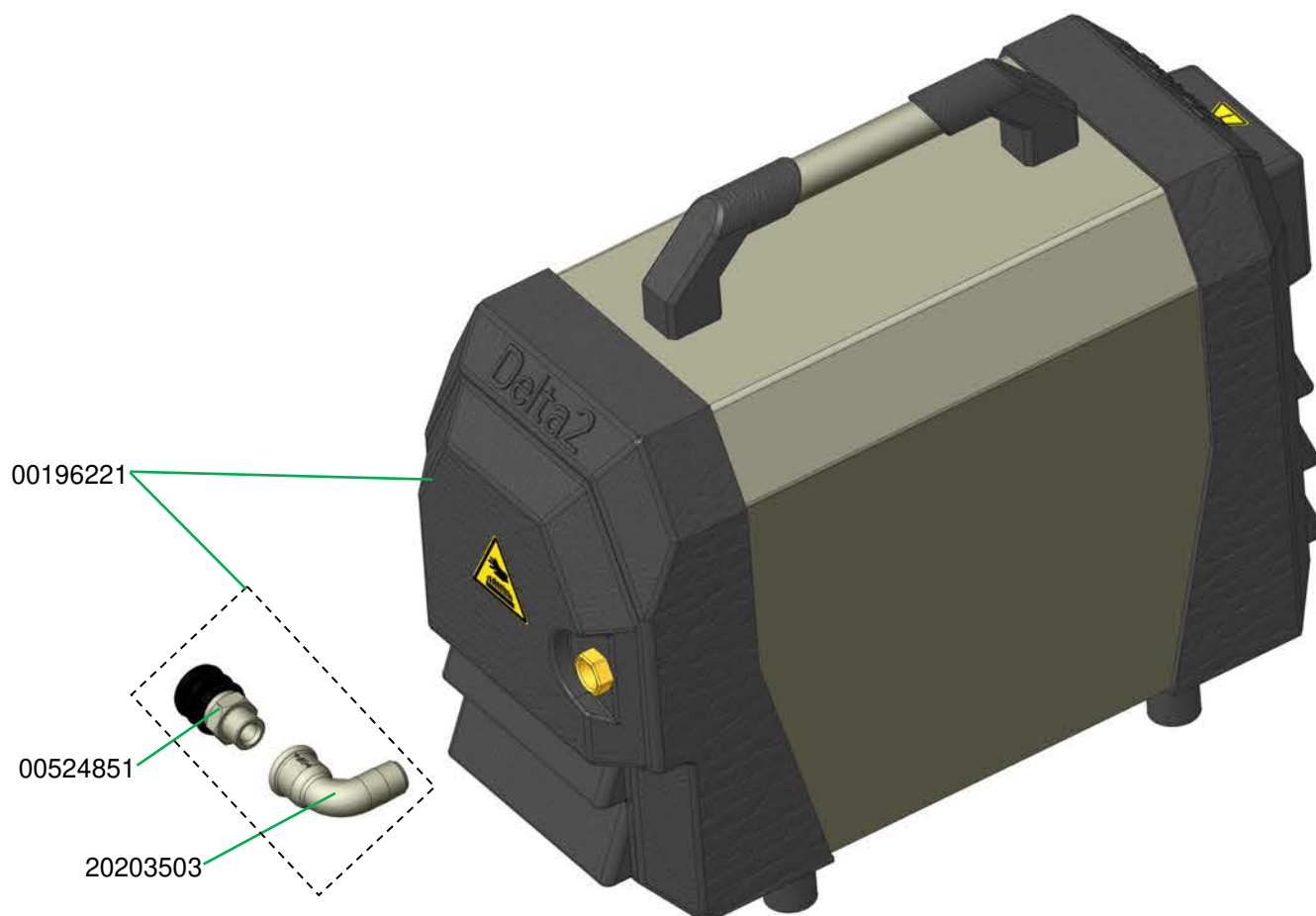


Abdeckung Wasser-Luft-Armatur G 4 **ab 04.2021**
 Cover for water-/ air manifold G 4 **from 04.2021**

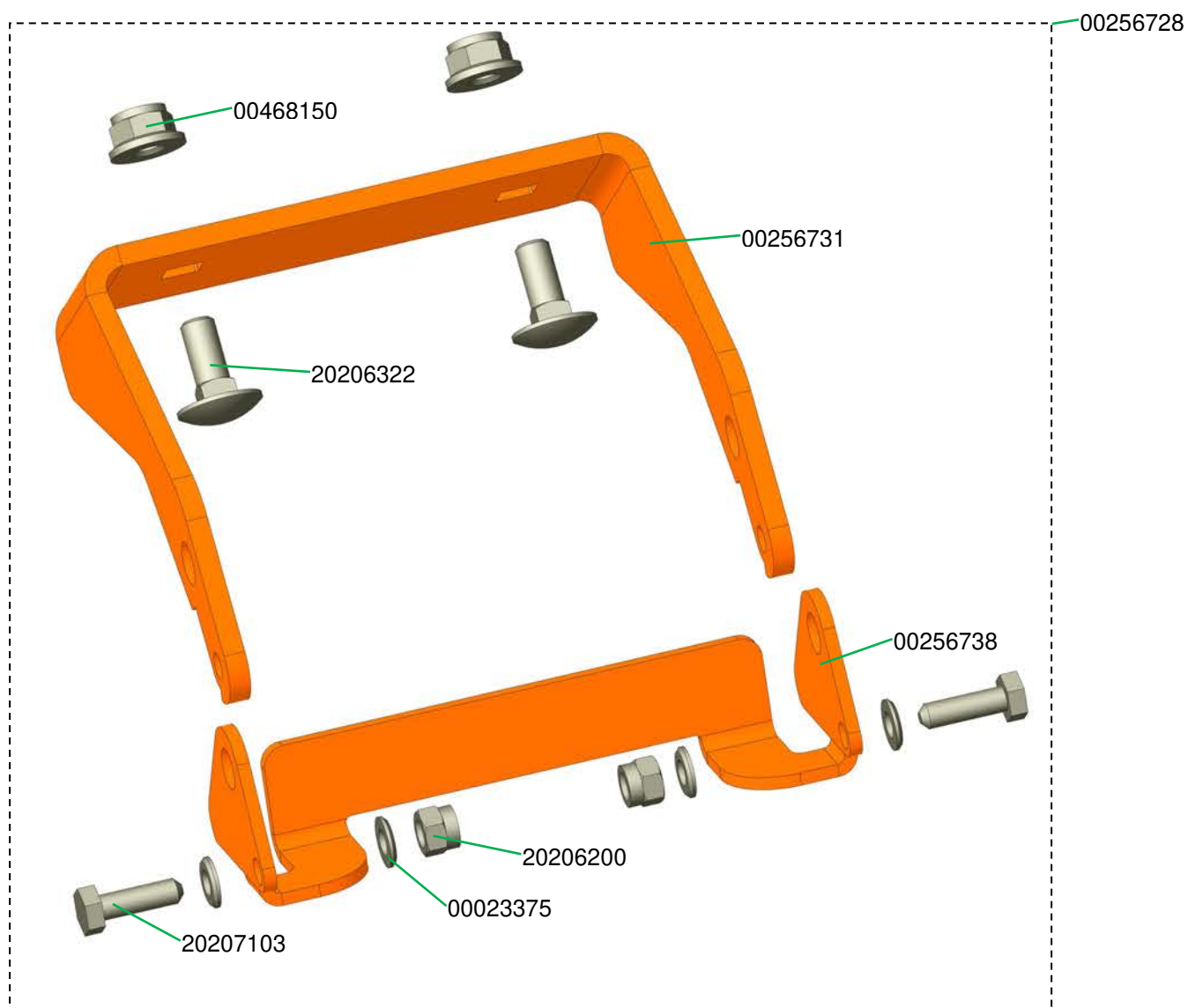


Luftarmatur G 4 Art.-Nr. 00538865
Air manifold G 4 part number 00538865

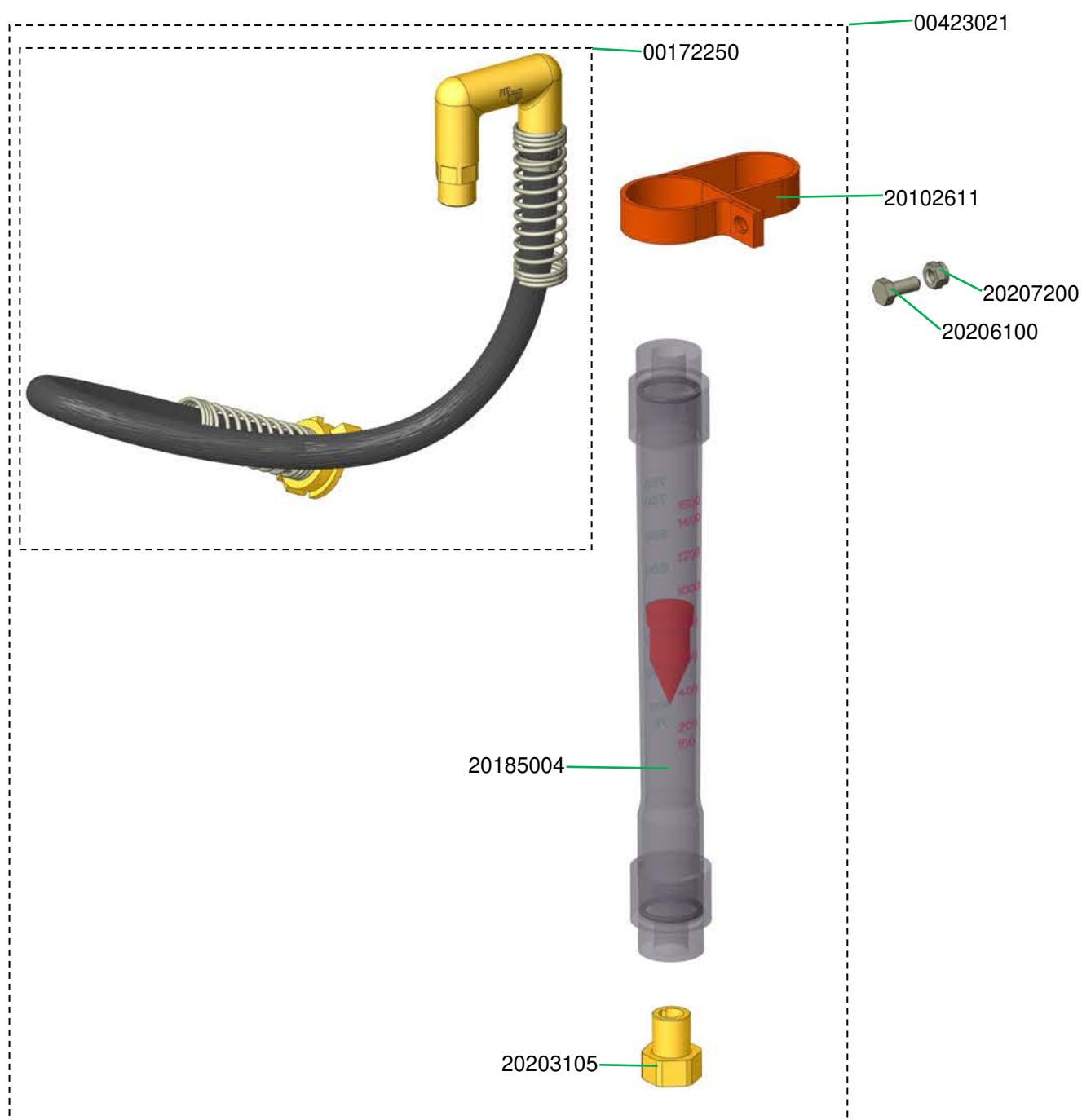




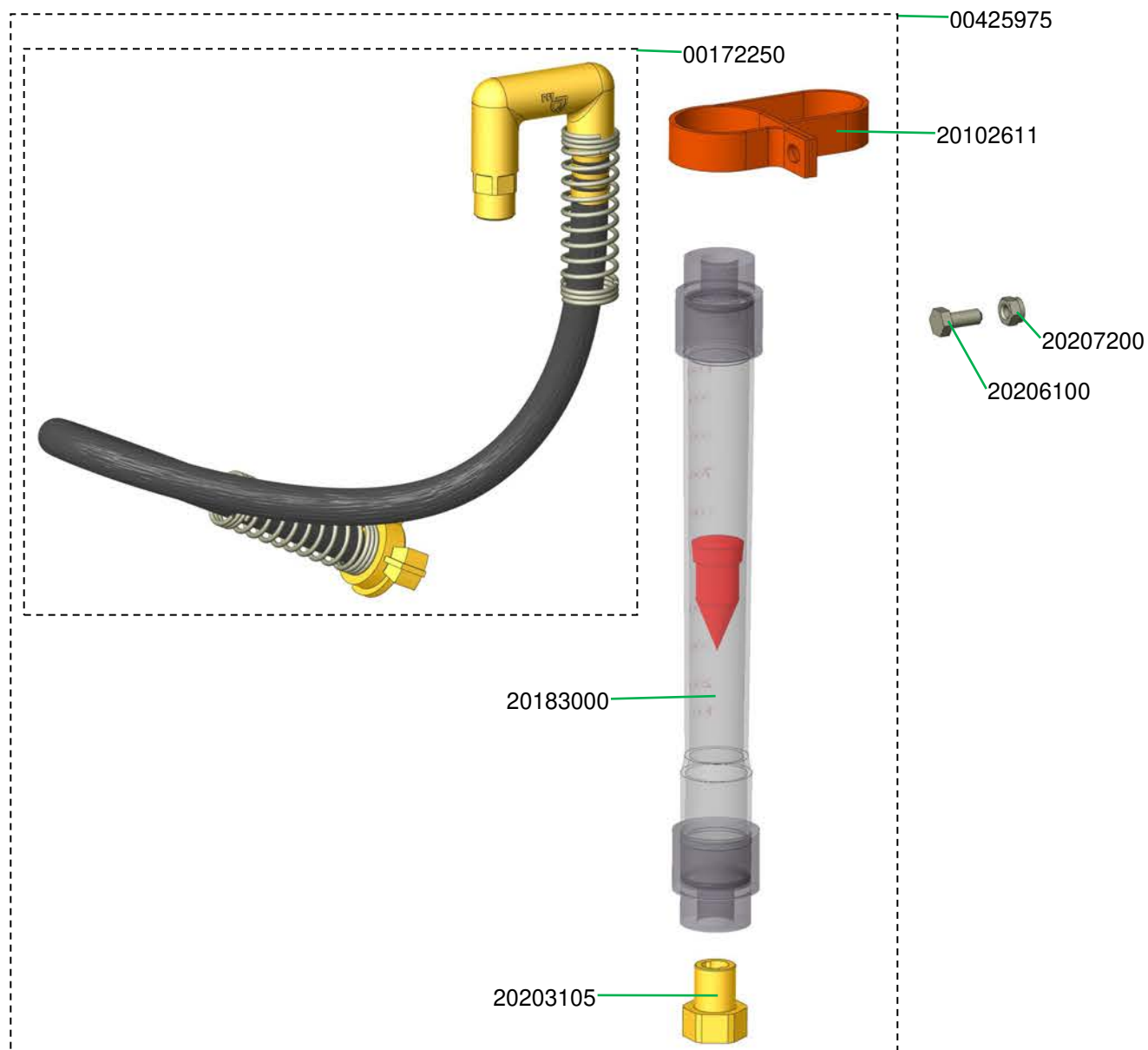
Halterung Kompressor COMP P-200 für G 4 Art.-Nr. 00256728
Support for compressor COMP P-200 for G 4 part number 00256728



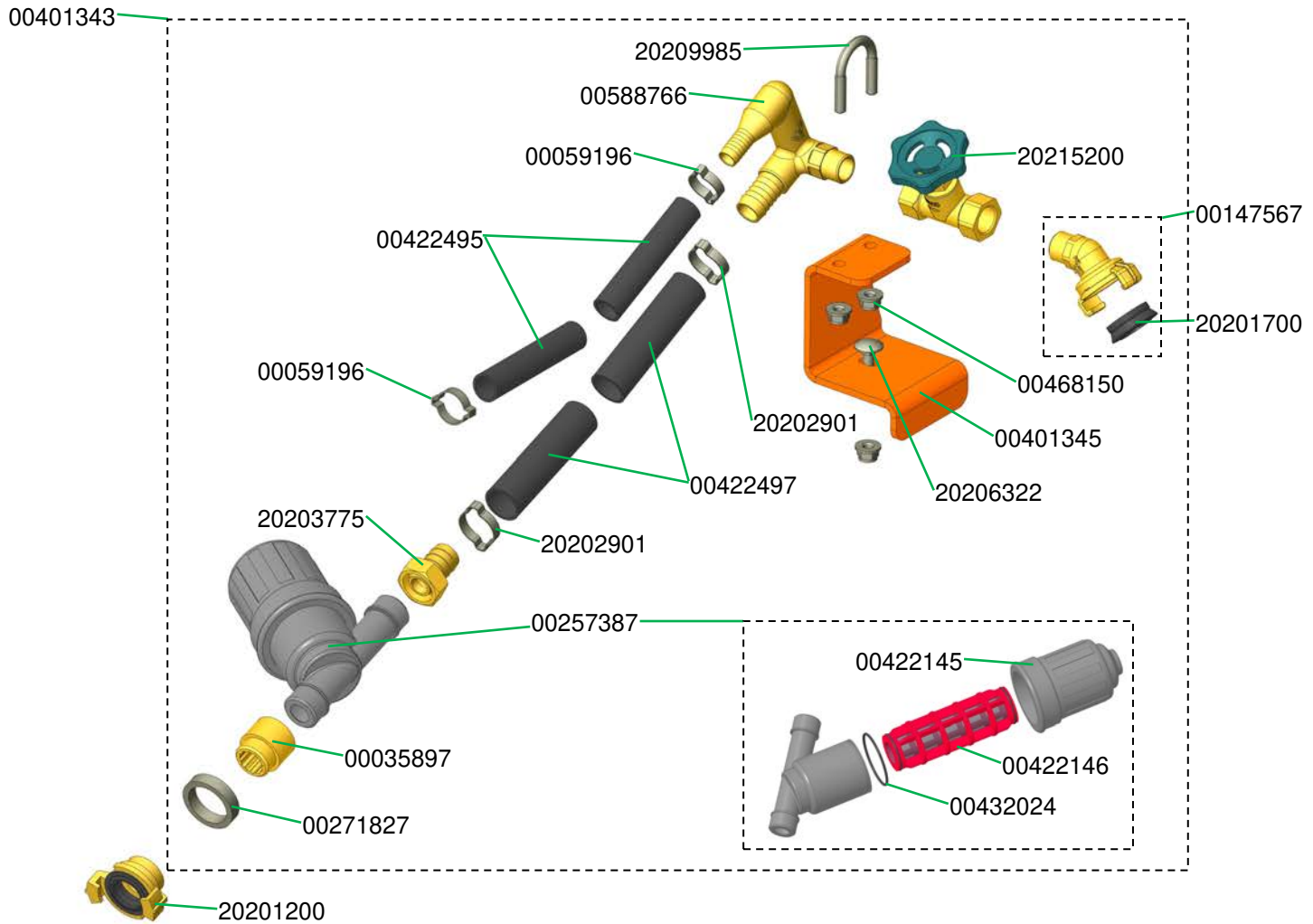
Wasseranschluss G 4 mit Durchflussmesser 150 - 1.500 l/h Art.-Nr. 00423021
Water connection G 4 with water flow meter 150 - 1,500 l/h part number 00423021

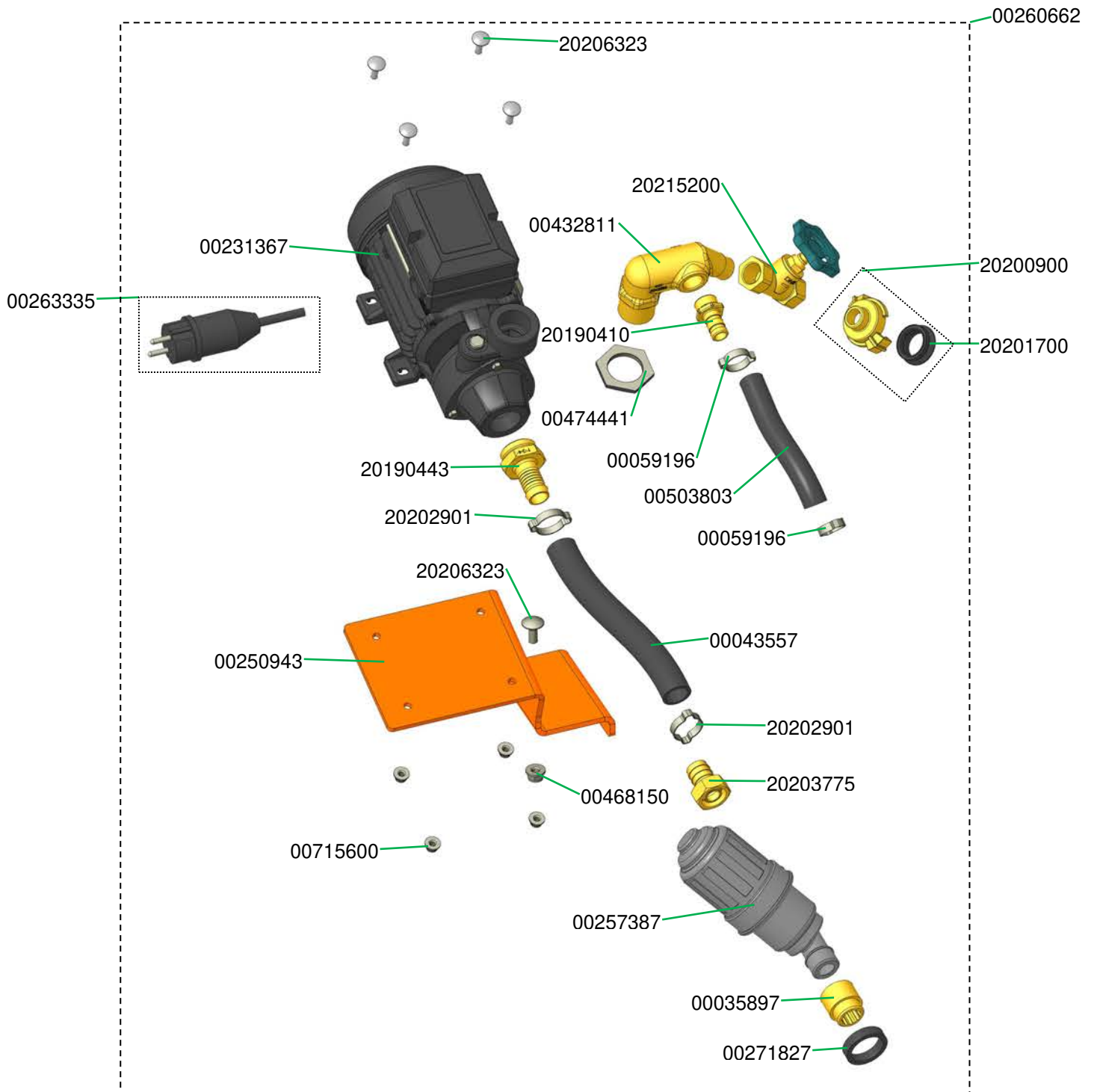


Wasseranschluss G 4 mit Durchflussmesser 100 – 1.000 l/h Art.-Nr. 00425975
Water connection G 4 with water flow meter 100 – 1,000 l/h part number 00425975

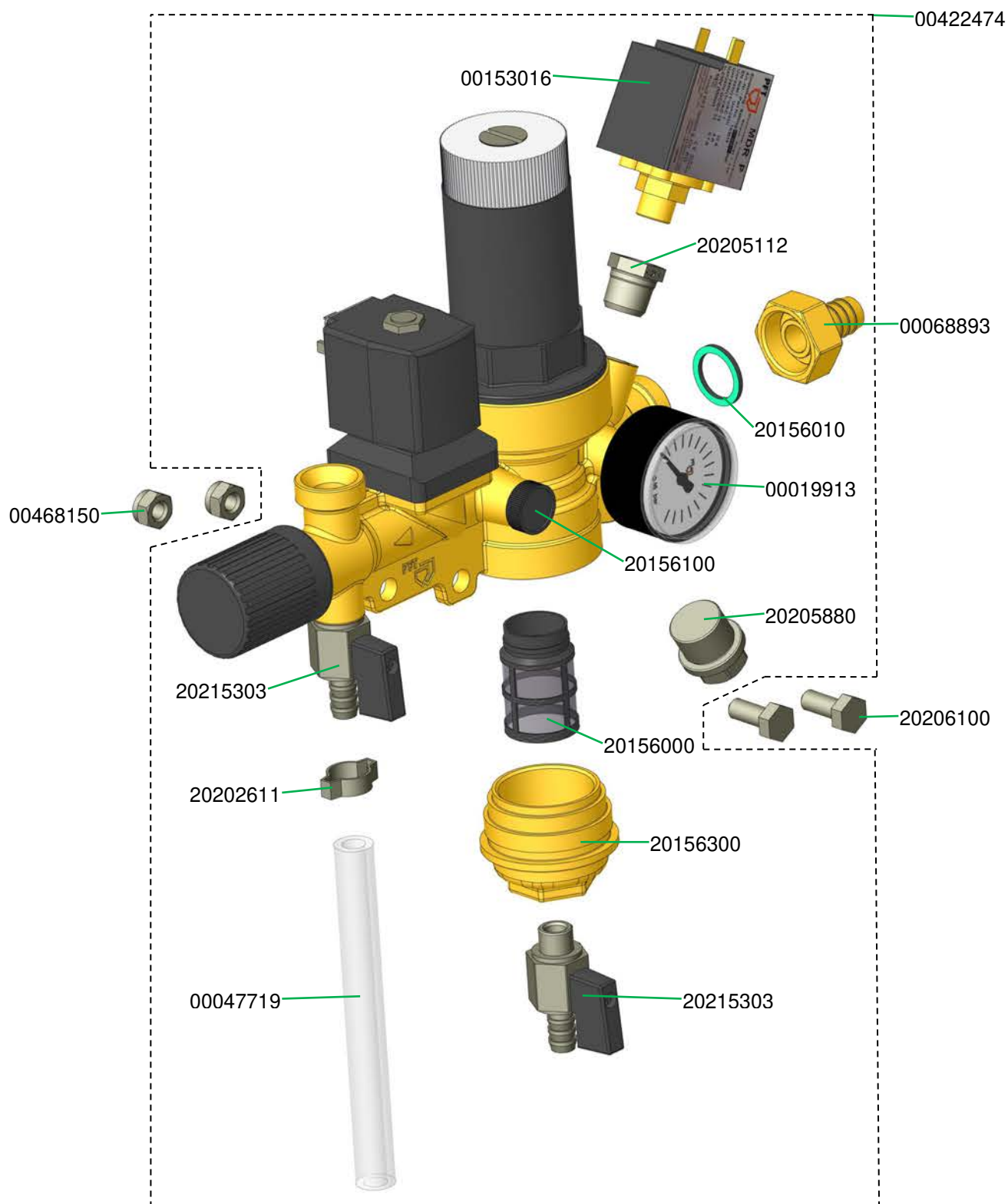


Halterung Absperrhahn G 4 Art.-Nr. 00401343
 Mounting for the cut off cock G 4 part number 00401343

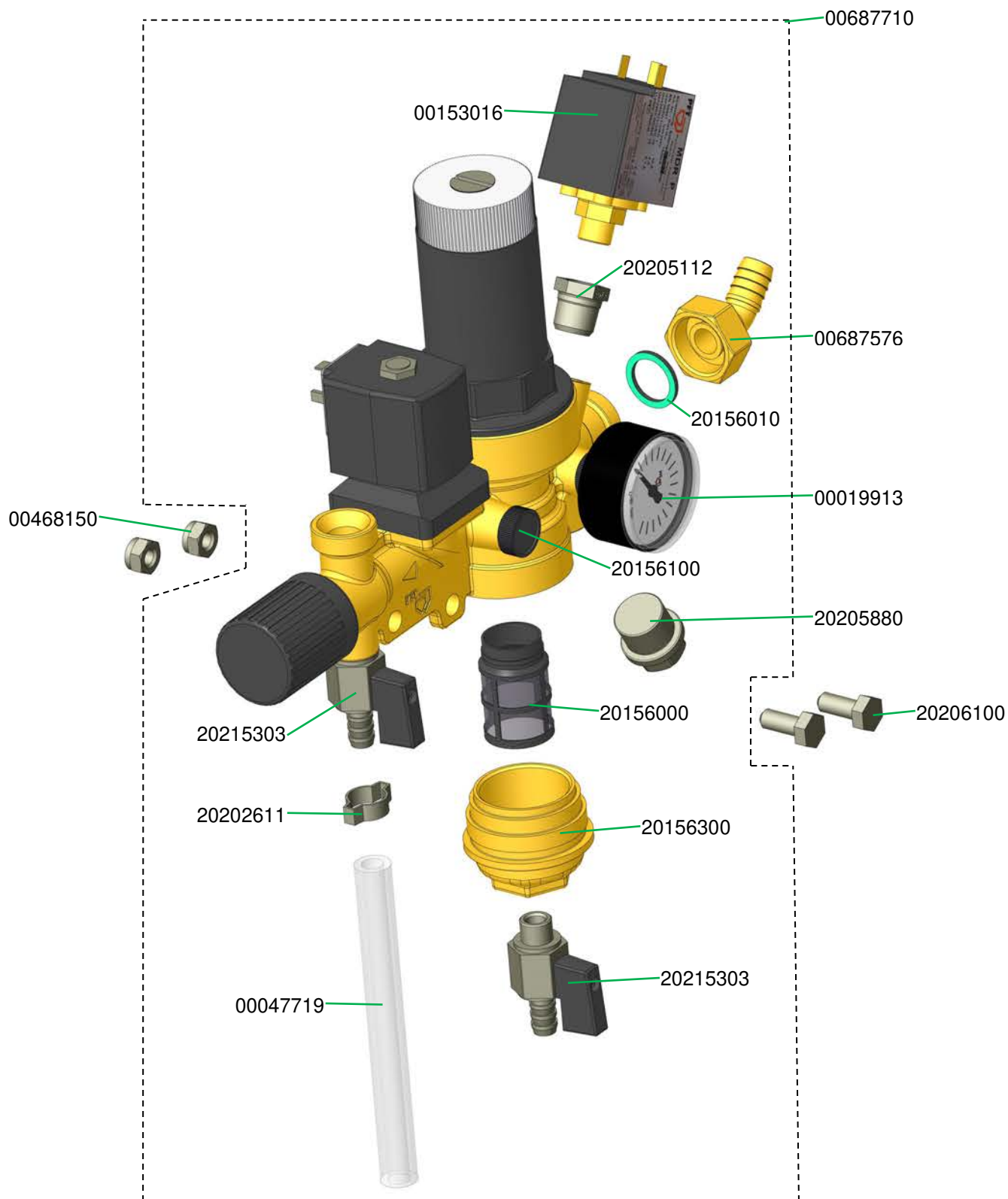




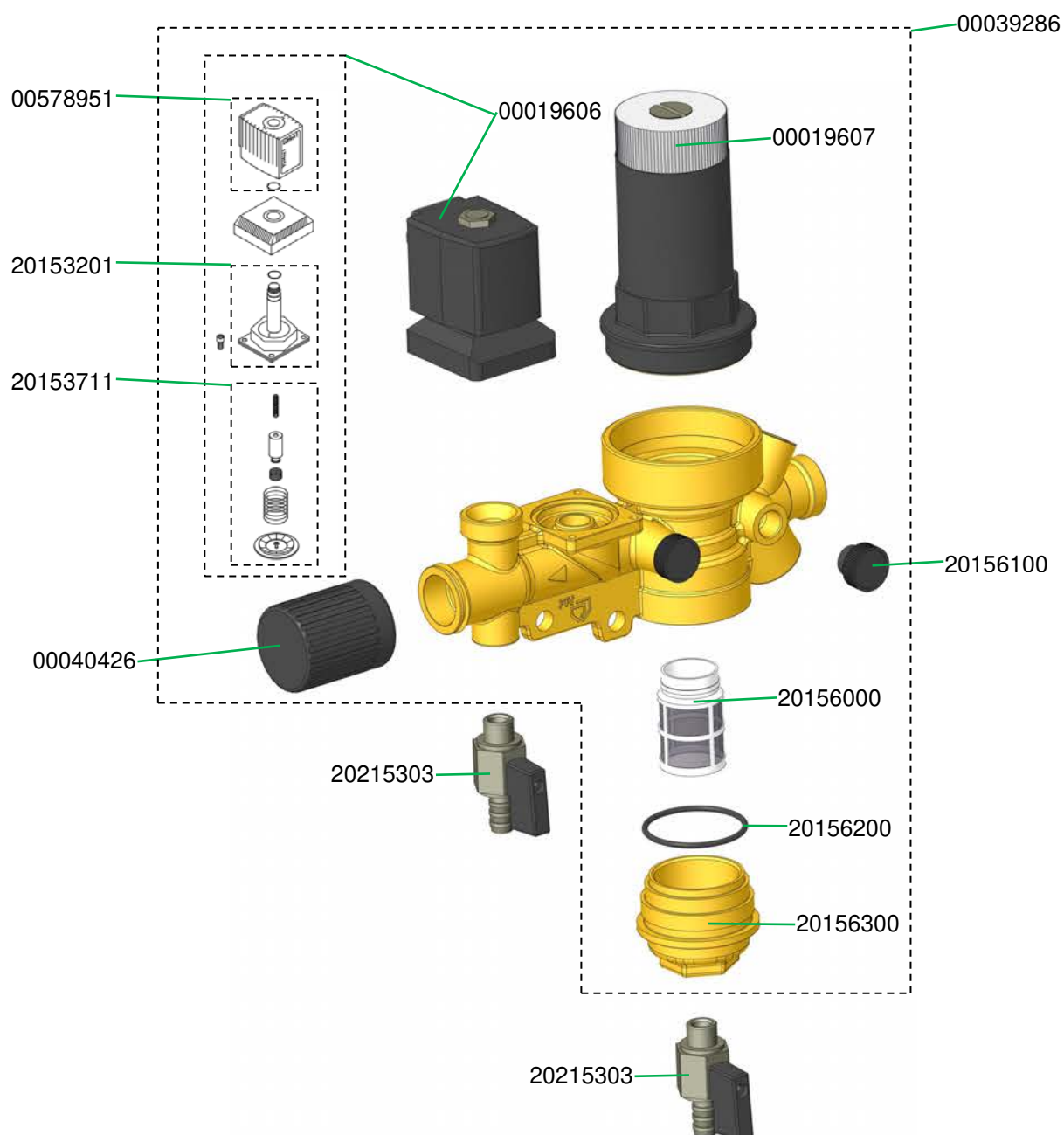
Armaturenblock mit Kugelhahn G 4 Art.-Nr. 00422474
Water manifold G 4 part number 00422474



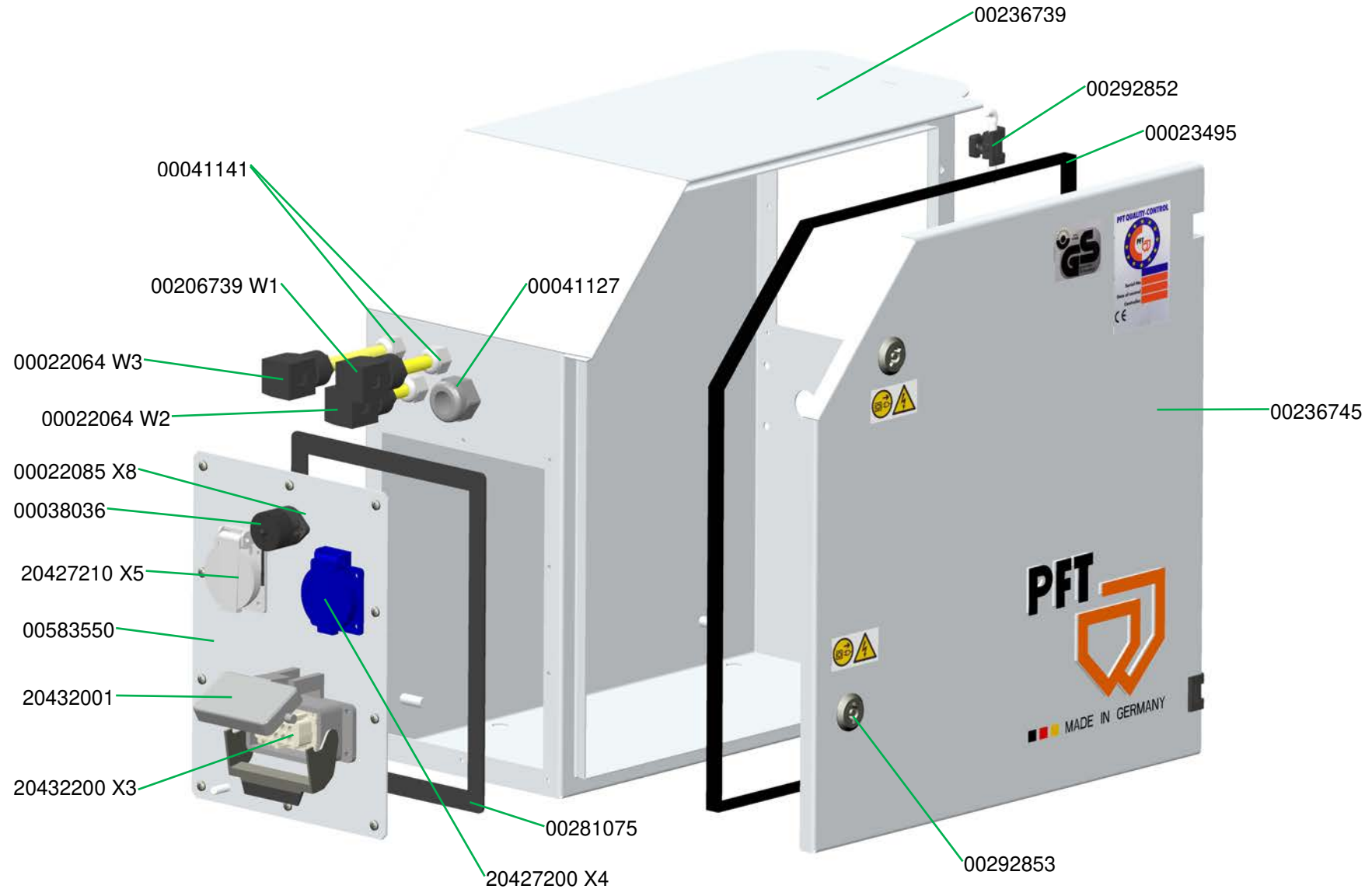
Armaturenblock mit Kugelhahn G 4 Art.-Nr. 00687710
Water manifold G 4 part number 00687710



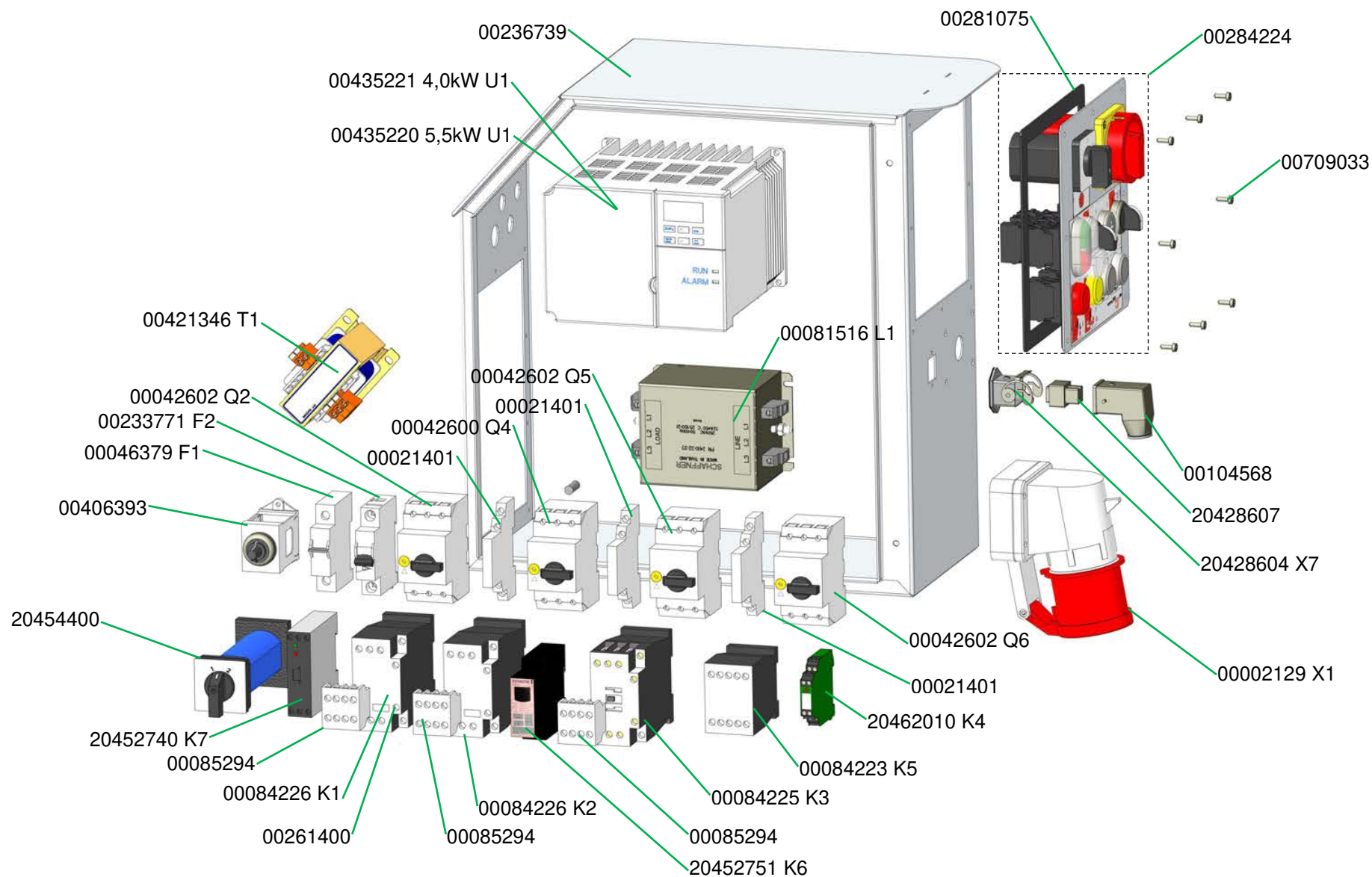
Armaturenblock DK06FN-1/2"E 42 V, Art.-Nr. 00039286
 Manifold block DK06FN-1/2"E 42 V, part number 00039286



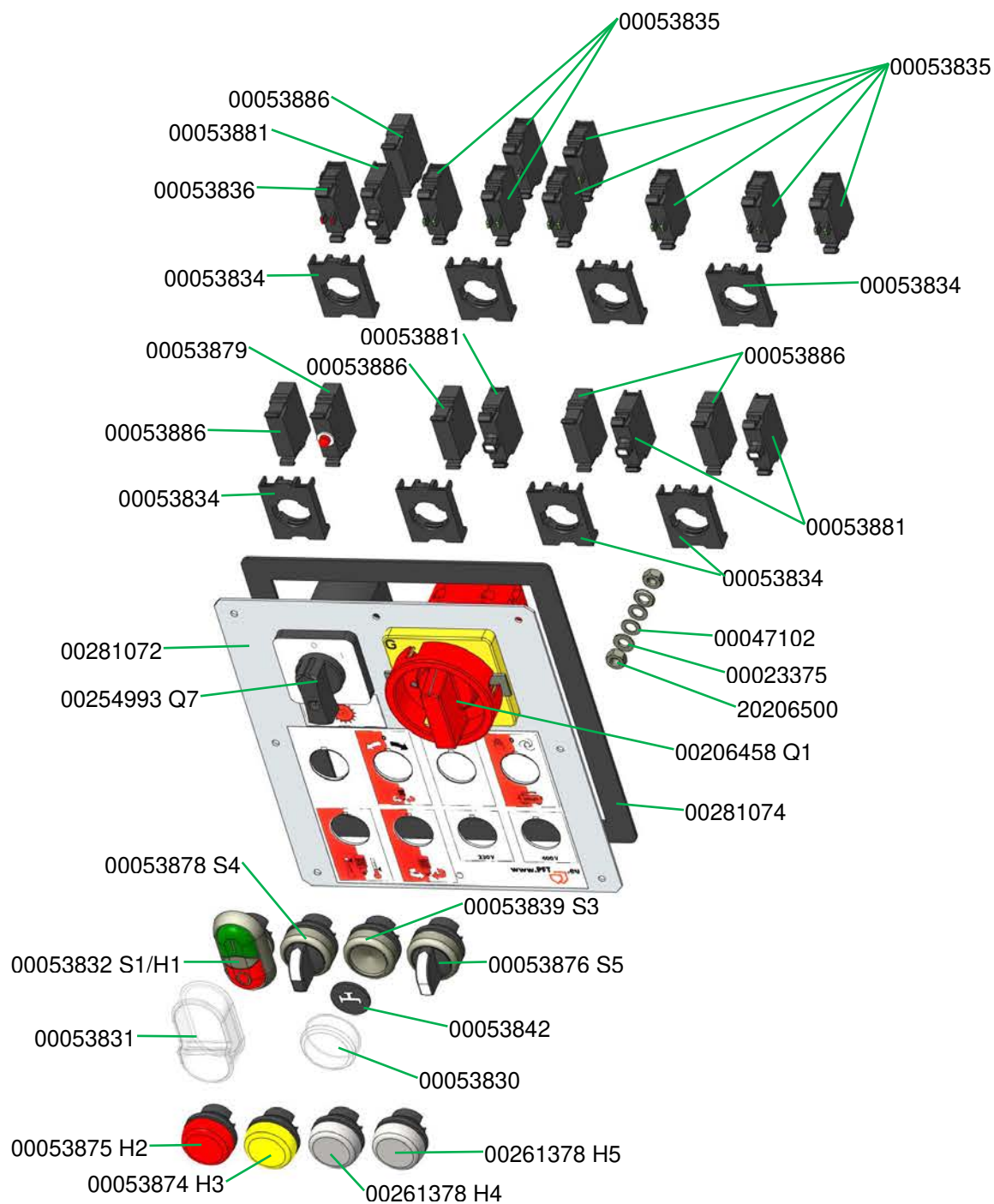
Schaltschrank außen G 4 FC-230/400V mit Sonde Art.-Nr. 00582482
Control box exterior G 4 FC-230/400V with probe part number 00582482



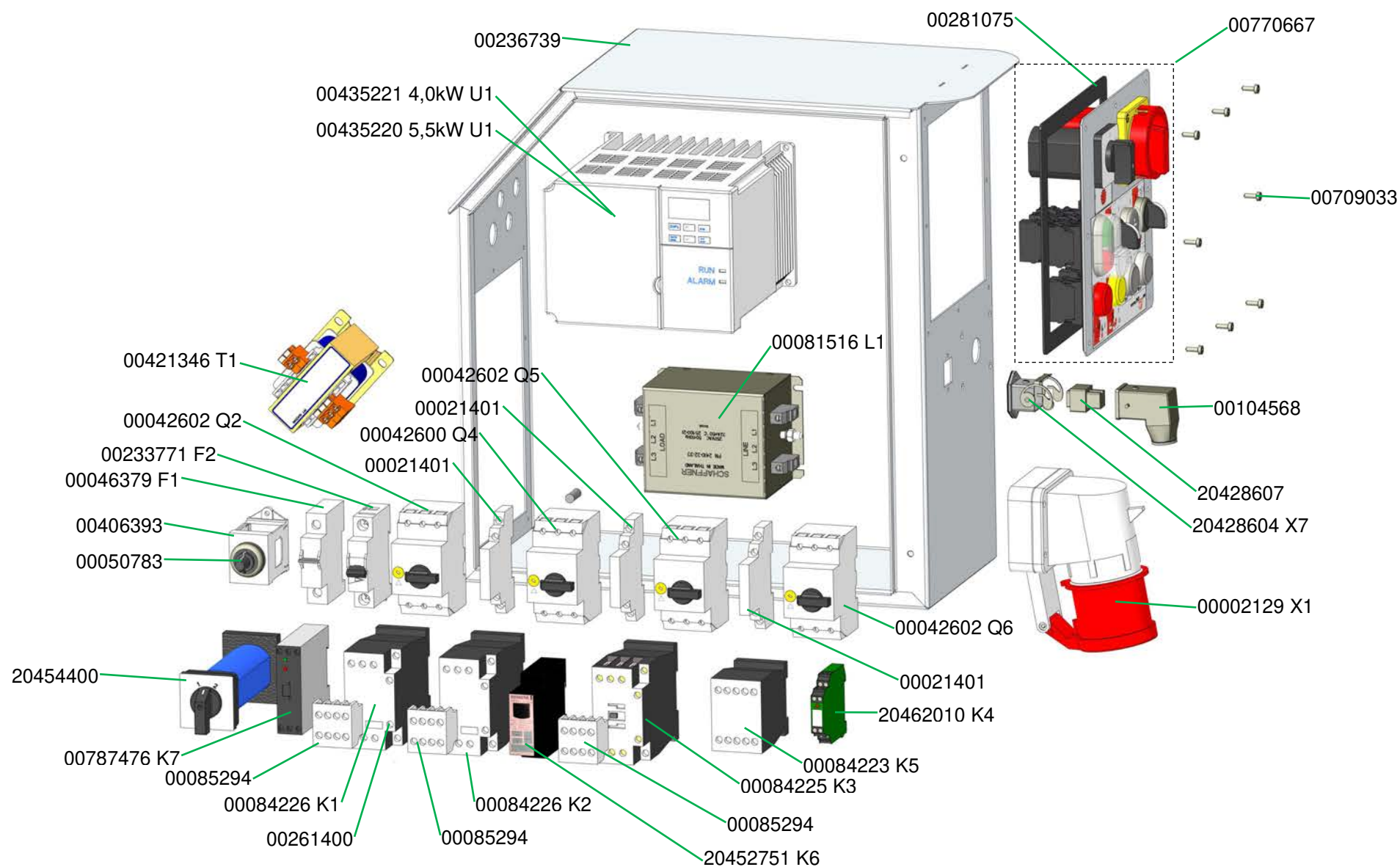
Schaltschrank innen G 4 FC-230/400V mit Sonde **bis 07.2023** Art.-Nr. 00582482
Control box interior G 4 FC-230/400V with probe **until 07.2023** part number 00582482



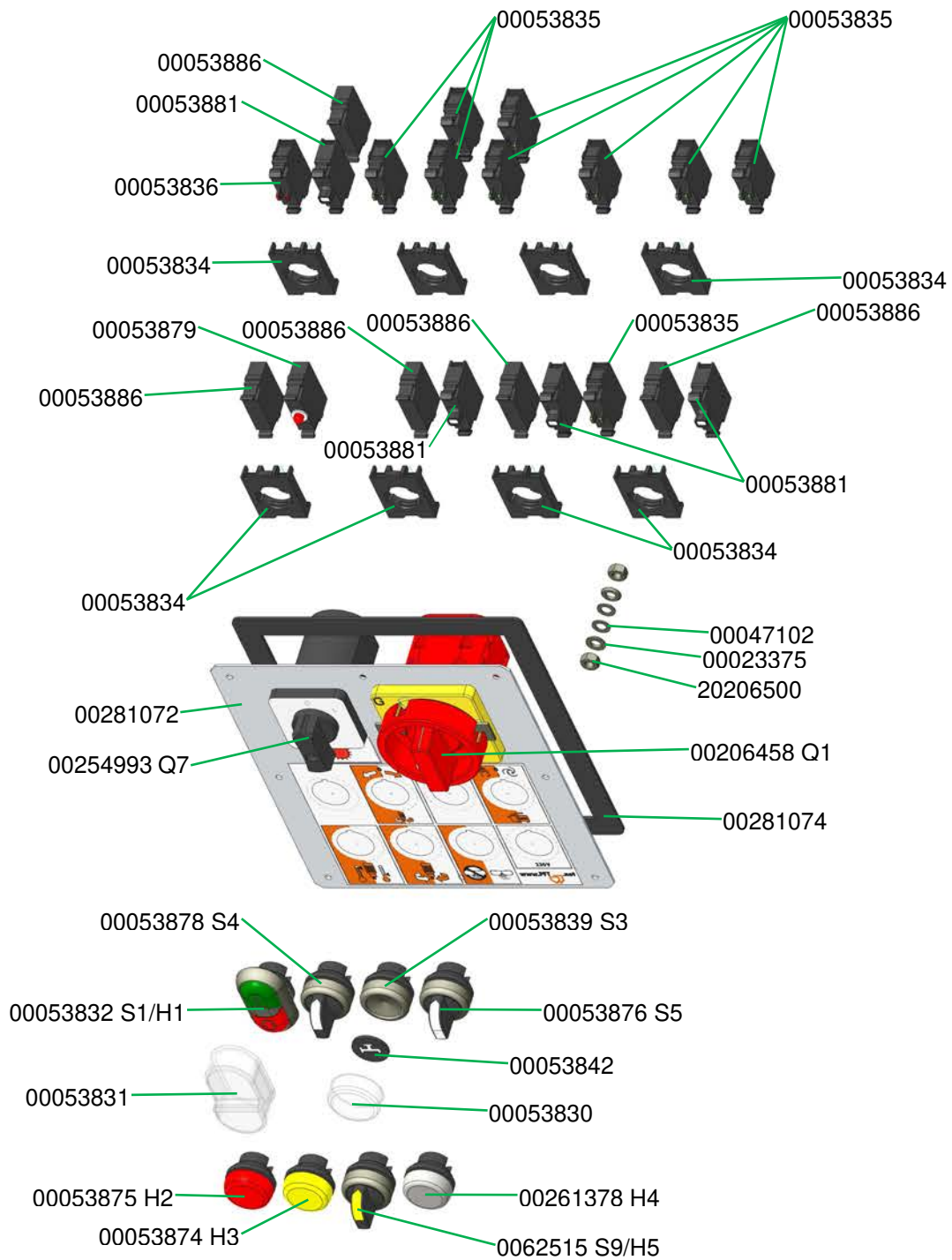
Schalterblende komplett G 4, 230/400 V **bis 07.2023** Art.-Nr. 00284224
 Switch panel complete G 4, 230/400 V **until 07.2023** part number 00284224



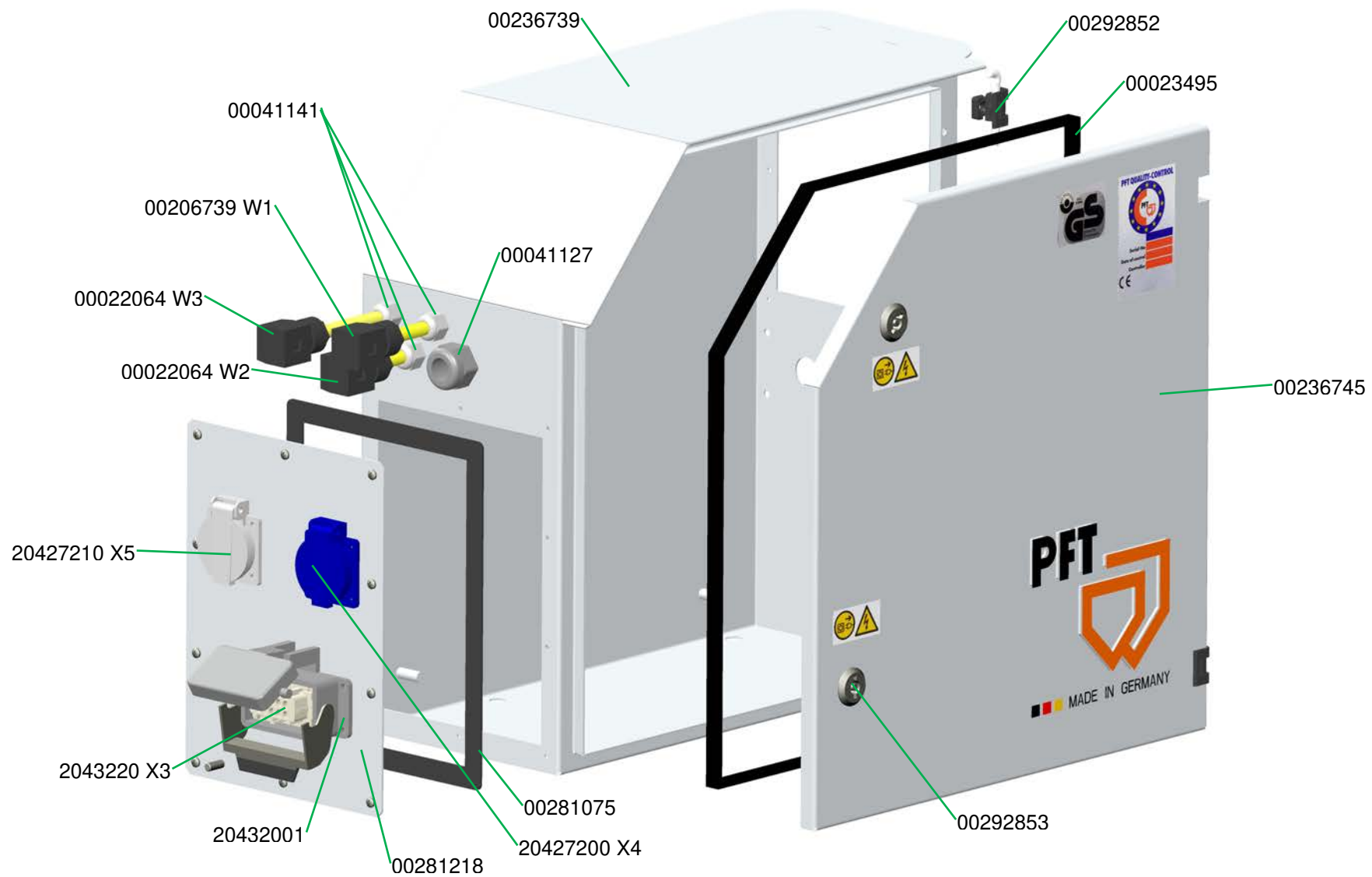
Schaltschrank innen G 4 FC-230/400V mit Sonde **ab 07.2023** Art.-Nr. 00582482
Control box interior G 4 FC-230/400V with probe **from 07.2023** part number 00582482



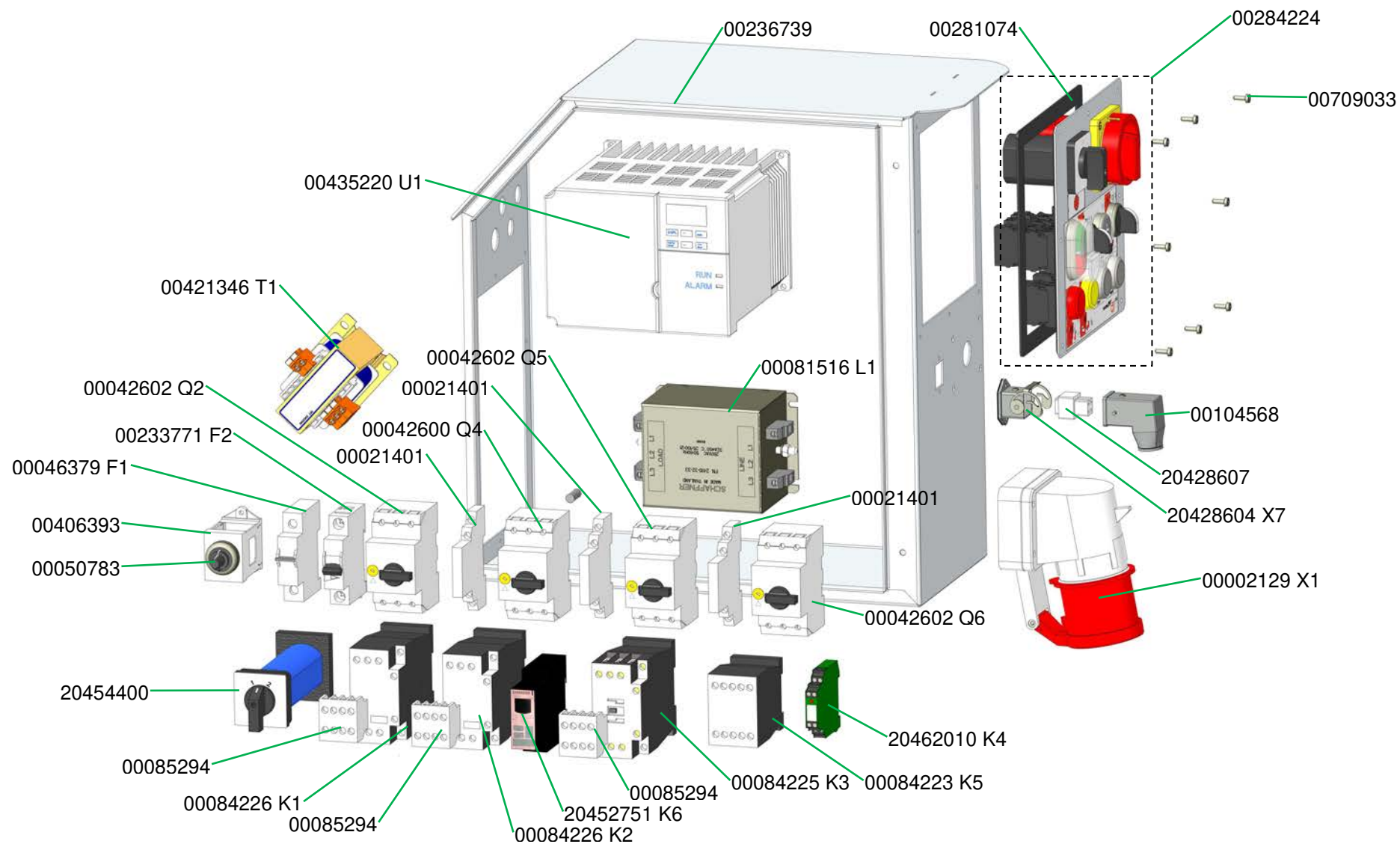
Schalterblende komplett G 4, 230/400 V für Füllstandsonde **ab 07.2023** Art.-Nr. 00770667
 Switch panel complete G 4, 230/400 V for level sensor **from 07.2023** part number 00770667



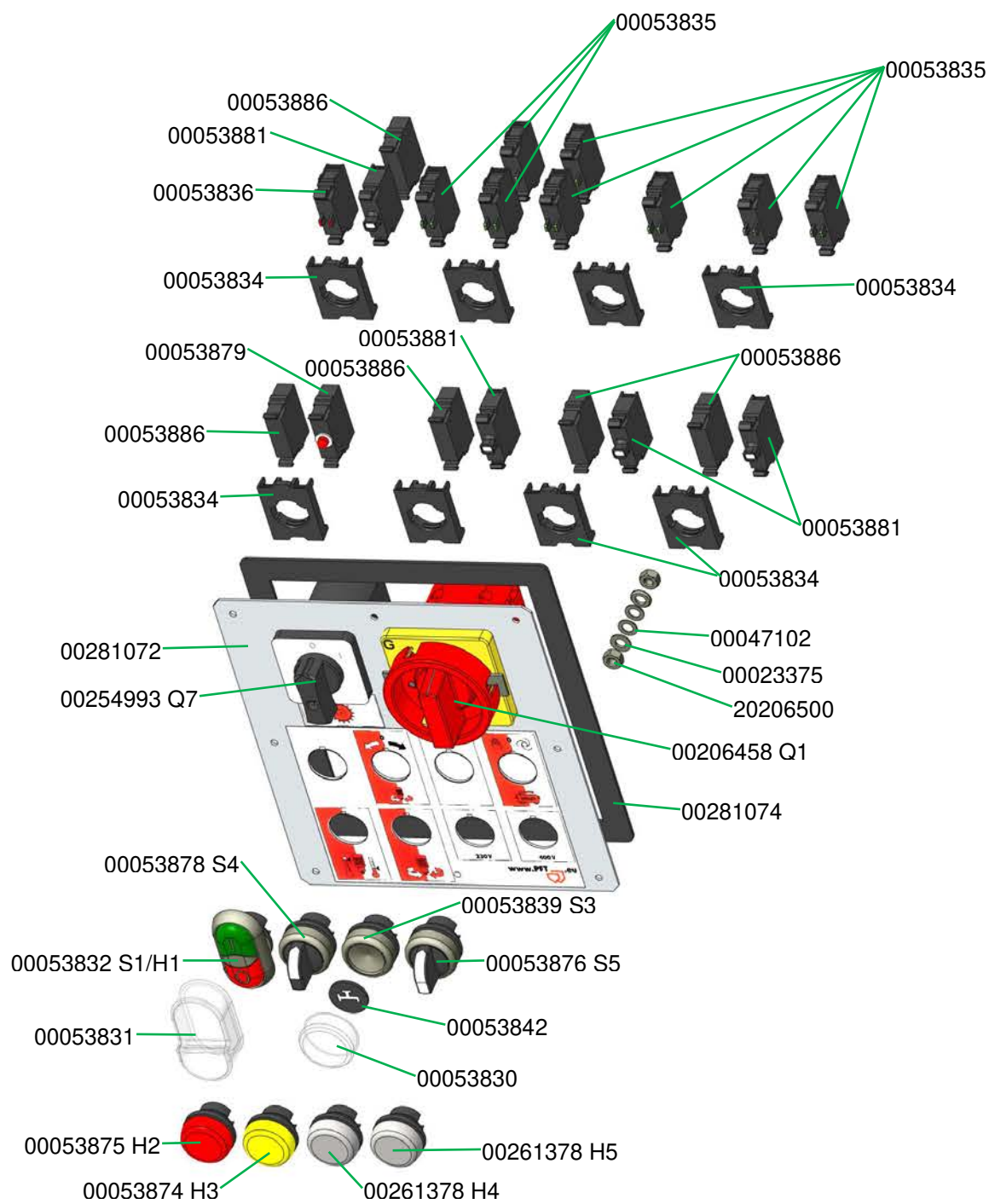
Schaltschrank außen G 4 FC-230/400V Art.-Nr. 00254661
Control box exterior G 4 FC-230/400V part number 00254661



Schaltschrank innen G 4 FC-230/400V Art.-Nr. 00254661
Control box interior G 4 FC-230/400V part number 00254661



Schalterblende komplett G 4, 230/400 V Art.-Nr. 00284224
Switch panel complete G 4, 230/400 V part number 00284224



Zubehör Accessories



Empfohlenes Zubehör / Ausrüstung finden Sie im PFT Maschinen- und Geräte-Katalog oder unter
Recommended accessories / equipment can be found in the PFT machine and device catalog or at
www.pft.net

PFT – ALWAYS AT YOUR SITE



Knauf PFT GmbH & Co. KG
Postfach 60 97343 Iphofen
Einersheimer Straße 53 97346 Iphofen
Deutschland

Telefon +49 9323 31-760
Telefax +49 9323 31-770
Technische Hotline +49 9323 31-1818

info@pft.net

www.pft.net