

# PFT BOARDMASTER

Guide d'outillages



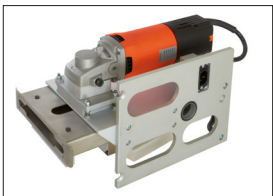


Réf.	Description	Longueur de travail simplex	Longueur de travail duplex
00631891	BOARDMASTER 2500	2.500 mm	2.100 mm
00631894	BOARDMASTER 2500 mobil	2.500 mm	2.100 mm
00631892	BOARDMASTER 3150	3.150 mm	2.750 mm
00631893	BOARDMASTER 4000	4.000 mm	3.600 mm

Tous les outillages peuvent être utilisés avec toutes les machines, sans tenir compte des dimensions!

# Groupe de sciage

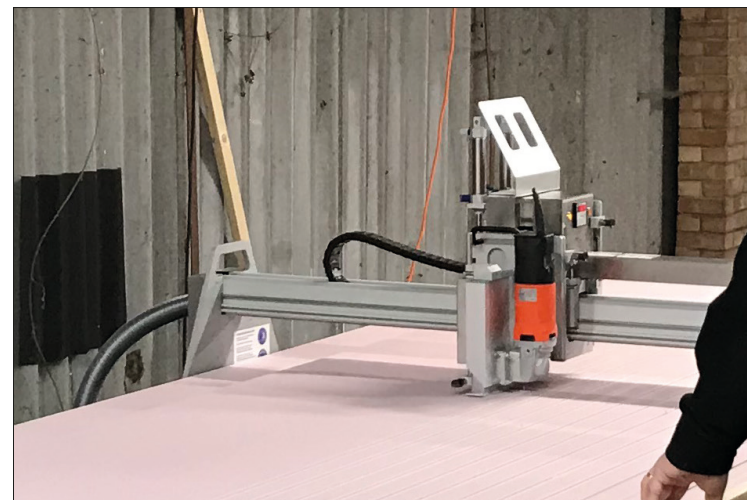
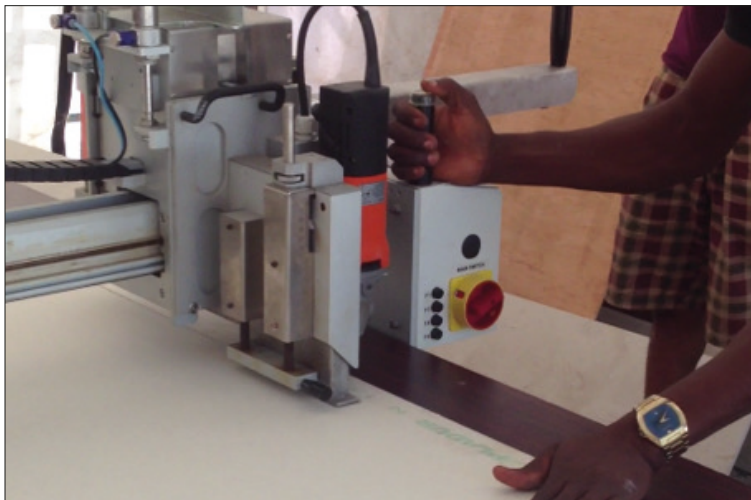
## Coupes longitudinales



00207826



00596664



00207790



00596667

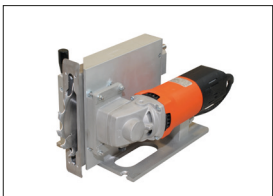
## Groupe de sciage

Réf.	Description	Caractéristiques	Hauteur d'usinage
00207826	Groupe de sciage 1530 W pour coupes longitudinales	230 V	48 mm
00596664	Groupe de sciage 1800 W pour coupes longitudinales	230 V	50 mm

## Lames de scie

Réf.	Description	Outils Ø	Largeur de coupe	Dominante d'utilisation	Matière de coupe
00207790	Lame de scie 160 mm	160 mm	1,8 mm	Panneaux de particules, Plaques de plâtre	Carbure
00596667	Lame de scie 190 mm	190 mm	1,8 mm	Panneaux de particules, Plaques de plâtre	Carbure





00207828



00596665



00207790



00596667

### Groupe de sciage

Réf.	Description	Caractéristiques	Hauteur d'usinage
00207828	Groupe de sciage 1530 W pour coupes transversales	230 V	48 mm
00596665	Groupe de sciage 1800 W pour coupes transversales	230 V	50 mm

### Lames de scie

Réf.	Description	Outils Ø	Largeur de coupe	Dominante d'utilisation	Matière de coupe
00207790	Lame de scie 160 mm	160 mm	1,8 mm	Panneaux de particules, Plaques de plâtre	Carbure
00596667	Lame de scie 190 mm	190 mm	1,8 mm	Panneaux de particules, Plaques de plâtre	Carbure



# Fraise à rainure V 90°

## Éléments de plafond



00471658



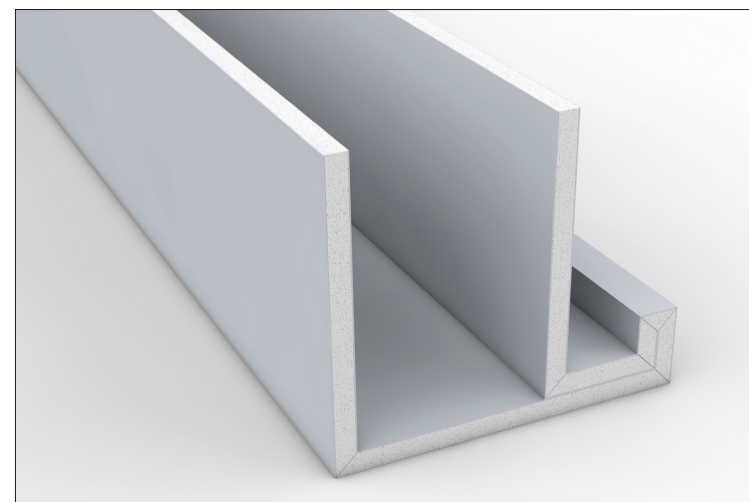
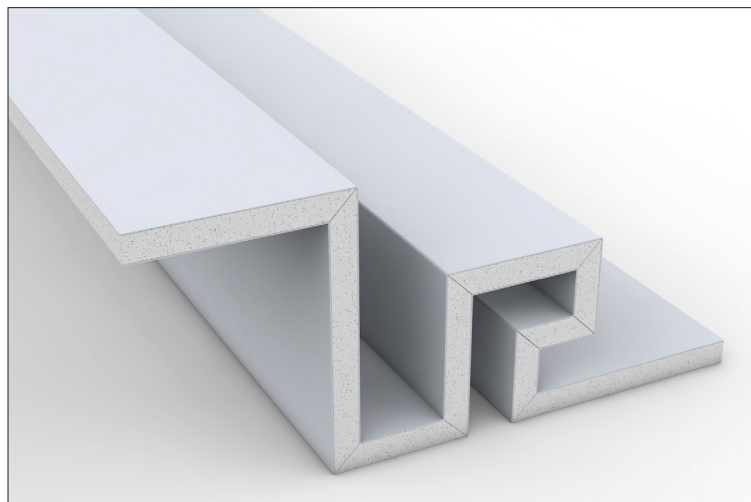
00207820



00207784



00207786



## Groupe de fraisage

Réf.	Description	Caractéristiques
00207823	Groupe de fraisage 1050 W	230 V
00471658	Groupe de fraisage 1600 W	230 V
00207820	Groupe de fraisage 1800 W	230 V

## Fraises & Accessoires

Réf.	Description	Pour angle de plaque	Épaisseur de plaque max.	Matière de coupe
00207784	Fraise à rainure V 90°	90°	15 mm	Carbure
00207786	Fraise à rainure V 90°	90°	25 mm	Carbure
sur demande	Plaque coulissante à petit perçage (45 mm) pour groupe de fraisage 1600 W et 1800 W			

# Fraise à rainure V 90°

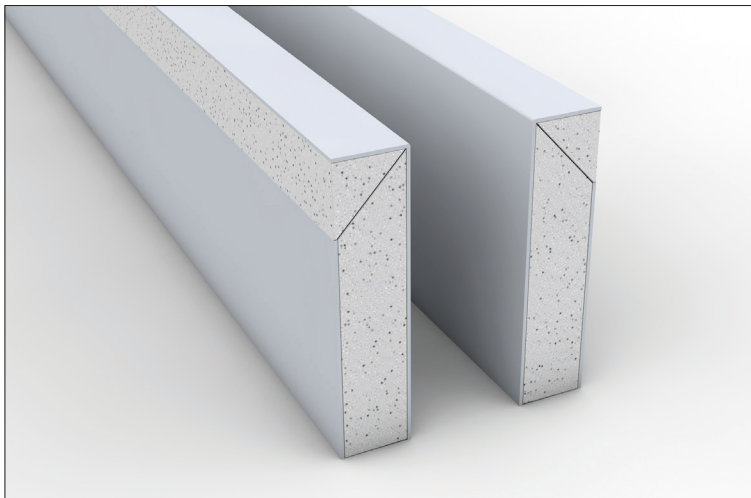
Bord en carton



00207823



00207784



## Groupe de fraisage

Réf.	Description	Caractéristiques
00207823	Groupe de fraisage 1050 W	230 V

## Fraise

Réf.	Description	Pour angle de plaque	Épaisseur de plaque max.	Matière de coupe
00207784	Fraise à rainure V 90°	90°	15 mm	Carbure

# Fraise à rainure V 90°

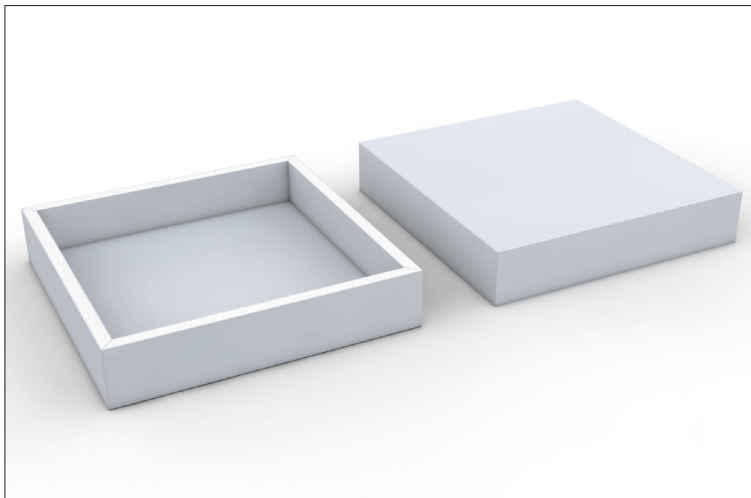
## Boîtes



00207823



00471658



00207820



00207784

## Groupe de fraisage

Réf.	Description	Caractéristiques
00207823	Groupe de fraisage 1050 W	230 V
00471658	Groupe de fraisage 1600 W	230 V
00207820	Groupe de fraisage 1800 W	230 V

## Fraises

Réf.	Description	Pour angle de plaque	Épaisseur de plaque max.	Matière de coupe
00207784	Fraise à rainure V 90°	90°	15 mm	Carbure
00207786	Fraise à rainure V 90°	90°	25 mm	Carbure



# Fraise à rainure V 90°

## Étagères



00207823



00207784



## Groupe de fraisage

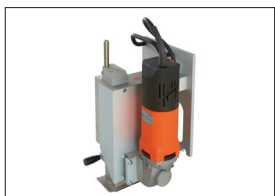
Réf.	Description	Caractéristiques
00207823	Groupe de fraisage 1050 W	230 V

## Fraise

Réf.	Description	Pour angle de plaque	Épaisseur de plaque max.	Matière de coupe
00207784	Fraise à rainure V 90°	90°	15 mm	Carbure

# Kit de fraises à rainure en V 90°

Grandes productions



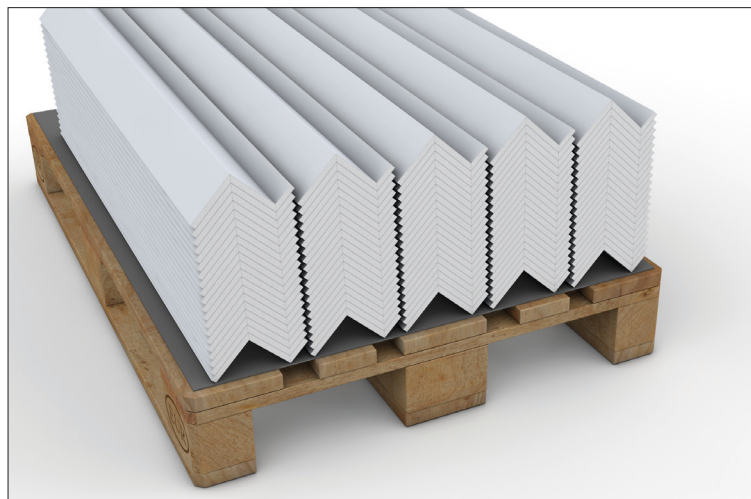
00207830



00524117



00207839



## VOTRE AVANTAGE – Kit de fraises rainures en V 90° (Réf. 00524117)

- ✓ Durée de vie plus longue
- ✓ Presque aucune saleté dans les rainures en V pendant l'usinage
- ✓ Possibilité d'alimentation plus rapide
- ✓ Travail efficace

### Remarque:

Seulement en combinaison avec groupe de sciage sextuple (Réf. 00207830, unité de sciage non comprise dans la livraison)

## Groupe de sciage

Réf.	Description	Caractéristiques	Hauteur d'usinage
00207830	Groupe de sciage sextuple pour coupes longitudinales	230 V	22 mm

## Scie & Accessoires

Réf.	Description	Outils Ø	Épaisseur de plaque max.	Matière de coupe
00524117	Kit pour scies à rainures en V 90° adapté au groupe de sciage sextuple			
contient	Rainure en V de scie 90° (Réf. 00471656)	125 mm	13 mm	Carbure
contient	Plaque coulissant pour unité de sciage sextuple (Réf. 00524110)			
00207839	PFTfix Appareil à primaire			

# Kit de fraises à rainure en V 90°

## Grandes productions – Exemple d'utilisation



00207830



00524117



00207839



### Groupe de sciage

Réf.	Description	Caractéristiques	Hauteur d'usinage
00207830	Groupe de sciage sextuple pour coupes longitudinales	230 V	22 mm

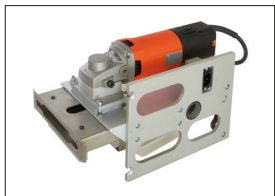
### Scie & Accessoires

Réf.	Description	Outils Ø	Épaisseur de plaque max.	Matière de coupe
00524117	Kit pour scies à rainures en V 90° adapté au groupe de sciage sextuple			
contient	Rainure en V de scie 90° (Réf. 00471656)	125 mm	13 mm	Carbure
contient	Plaque coulissant pour unité de sciage sextuple (Réf. 00524110)			
00207839	PFTfix Appareil à primaire			

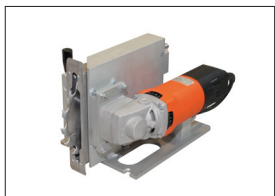


# Coupes à rainures en V 90°

## Composites en aluminium



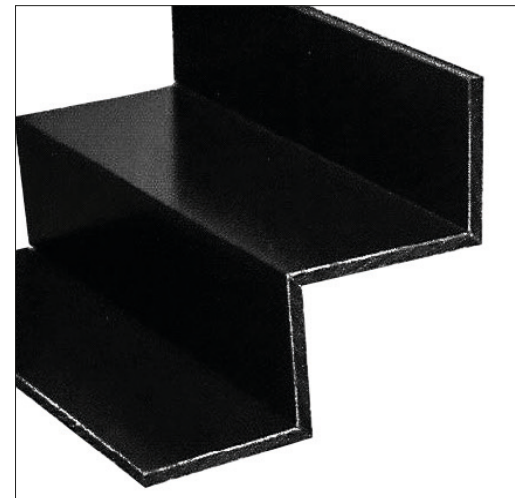
00207826



00207828



00207890



### Groupe de sciage

Réf.	Description	Caractéristiques	Hauteur d'usinage
00207826	Groupe de sciage 1530 W pour coupes longitudinales	230 V	48 mm
00207828	Groupe de sciage 1530 W pour coupes transversales	230 V	48 mm

### Lame de scie

Réf.	Description	Pour angle de plaque	Épaisseur de plaque max.	Matière de coupe
00207890	Lame de scie à rainurer pour matériaux composites en alu	90°	10 mm	Carbure

# Coupe jusqu'à 46°

## Matières dures



00684323



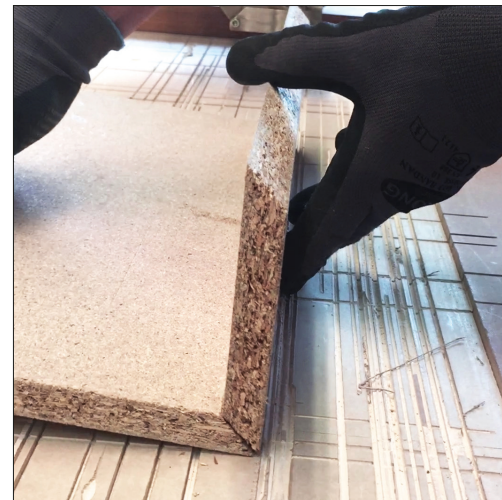
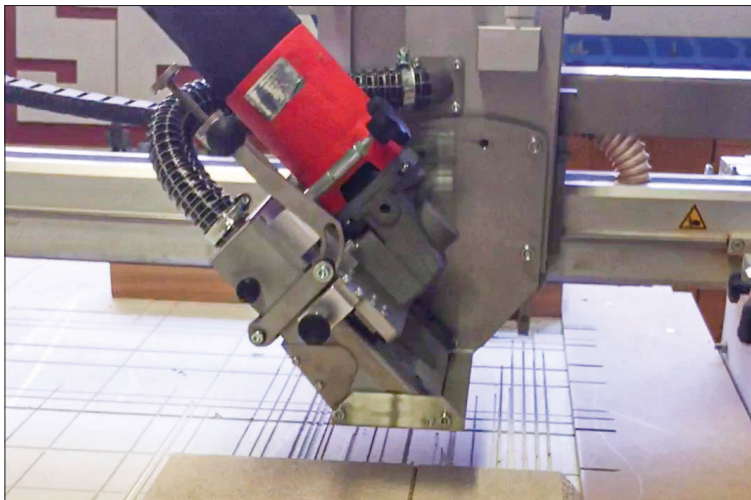
00207790



00207889



00207871



### Groupe de sciage

Réf.	Description	Angle de coupe
00684323	Scie pivotante	jusqu'à 46°

### Lames de scie

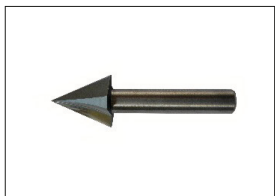
Réf.	Description	Outils Ø	Largeur de coupe	Dominante d'utilisation	Matière de coupe
00207790	Lame de scie 160 mm	160 mm	1,8 mm	Panneaux de particules, Plaques de plâtre	Carbure
00207889	Lame de scie 150 mm	150 mm	2,5 mm	Plaques de ciment	Revêtement en diamant
00207871	Lame de scie 160 mm	160 mm	1,8 mm	Plaques de plâtre à haute densité	Diamant

# Fraise à rainure V 30° | 45° | 60°

Imitation de poutres en L ou U avec chanfrein



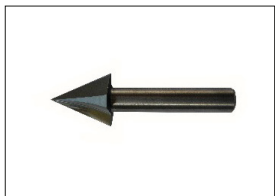
00207823



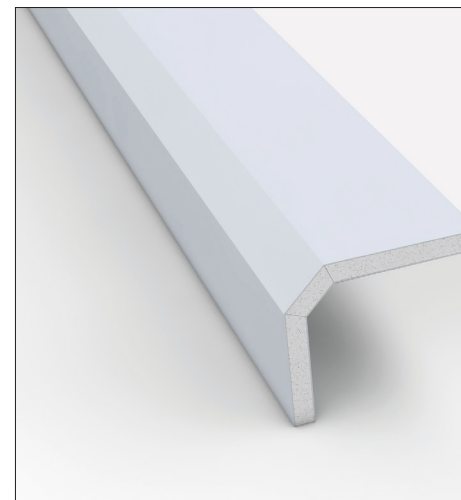
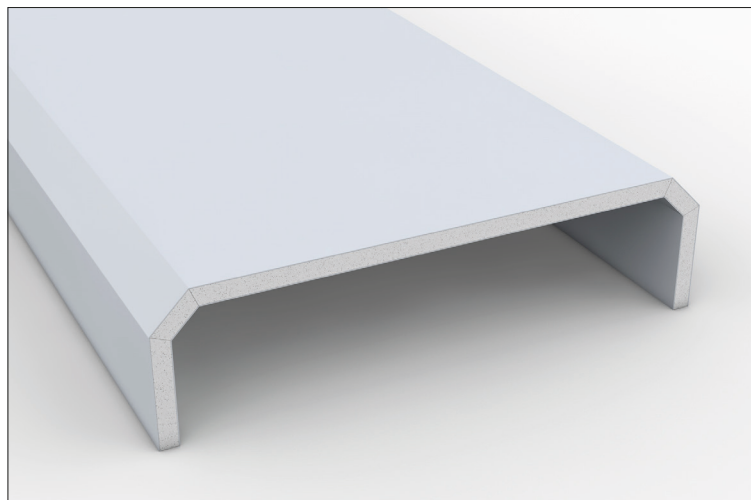
00207914



00207799



00207911



## Groupe de fraisage

Réf.	Description	Caractéristiques
00207823	Groupe de fraisage 1050 W	230 V

## Fraises

Réf.	Description	Pour angle de plaque	Épaisseur de plaque max.	Matière de coupe
00207914	Fraise à rainure V 30°	150°	15 mm	Carbure
00207799	Fraise à rainure V 45°	135°	15 mm	Carbure
00207911	Fraise à rainure V 60°	120°	15 mm	Carbure



# Fraise à rainure V 120° | 135°

Angle aigu



00471658



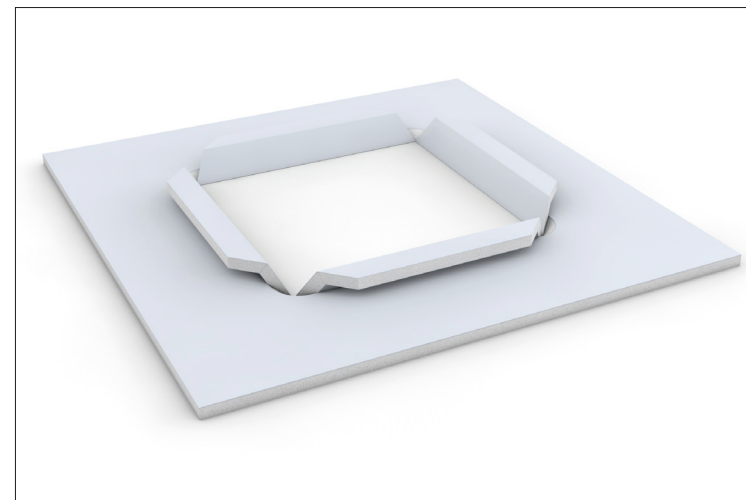
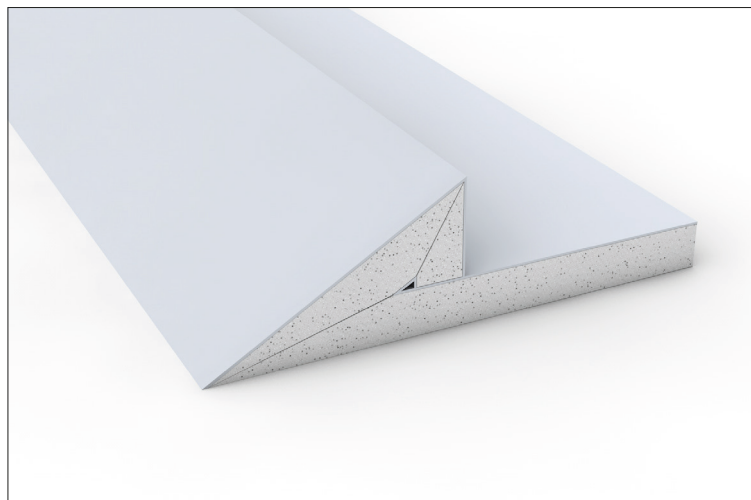
00207820



00207921



00207810



## Grouper de fraisage

Réf.	Description	Caractéristiques
00471658	Groupe de fraisage 1600 W	230 V
00207820	Groupe de fraisage 1800 W	230 V

## Fraises

Réf.	Description	Pour angle de plaque	Épaisseur de plaque max.	Matière de coupe
00207921	Fraise à rainure V 120°	60°	15 mm	Carbure
00207810	Fraise à rainure V 135°	45°	15 mm	Carbure

# Fraise plane

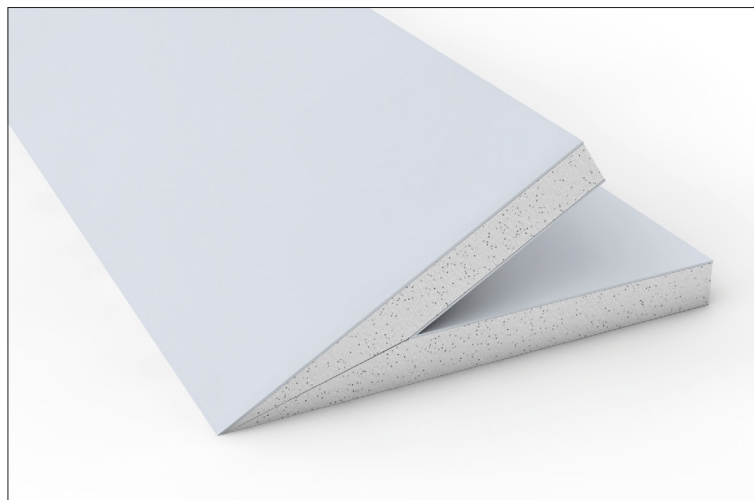
Angle aigu supérieur à 135°



00471652



00471653



## Groupe de fraisage

Réf.	Description	Pour angle de plaque	Épaisseur de plaque max.	Caractéristiques
00471652	Groupe de fraisage 1050 W; Orientable pour la réalisation d'angles aigus jusqu'à 145°	jusqu'à 35°	15 mm	230 V

## Fraise

Réf.	Description	Outils Ø	Longueur de coupe	Matière de coupe
00471653	Fraise plane pour groupe pivotant	45 mm	45 mm   19 mm	Carbure – soudé

# PFTstrong fraisage de bords renforcés



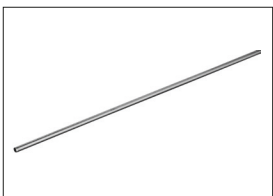
## Bords arrondis renforcés avec tige



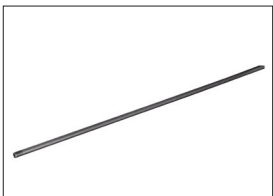
00207823



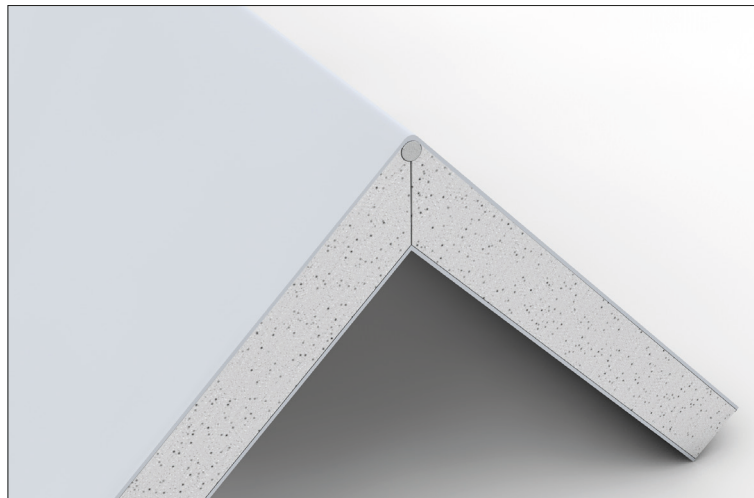
00207994



00208076



00208077



### VOTRE AVANTAGE

- ✓ Production efficace de chants de haute qualité
- ✓ Chants mécaniquement très résistants
- ✓ Sans remplissage fastidieux de rails de protection d'angle

### Groupe de fraisage

Réf.	Description	Caractéristiques
00207823	Groupe de fraisage 1050 W	230 V

### Fraise & Accessoires

Réf.	Description	Tige d'insertion Ø	Pour angle de plaque	Épaisseur de plaque max.
00207994	PFTstrong fraiseuse d'angles	4 mm	90°	15 mm

Réf.	Description	Matériau	Diamètre	Longueur
00208071	PFTstrong Tige Plexiglas	Plexiglas	4 mm	2.000 mm
00208076	PFTstrong Tige acier	Acier, galvanisé	4 mm	2.000 mm
00208077	PFTstrong Tige alu	Aluminium	4 mm	3.000 mm



# Fraise pour joints de carrelage

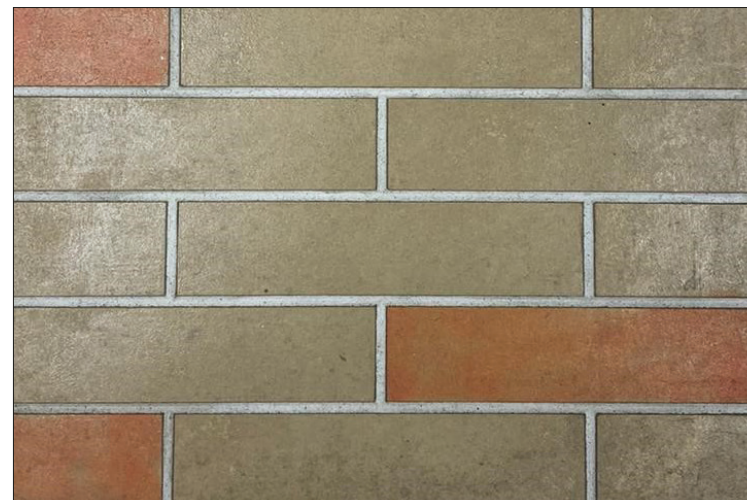
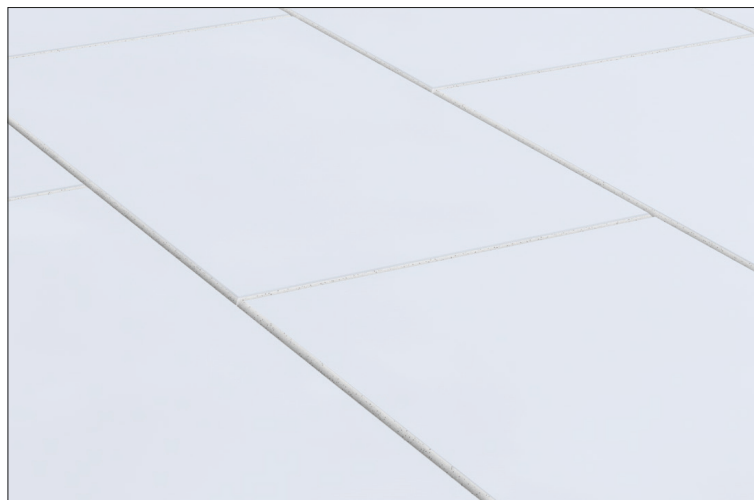
## Reproduction des joints de carreaux



00207823



00207809



### Groupe de fraisage

Réf.	Description	Caractéristiques
00207823	Groupe de fraisage 1050 W	230 V

### Fraise

Réf.	Description	Rayon	Matière de coupe
00207809	Fraise pour joints de carrelage	3 mm	Carbure

# Fraise à cannelures

Fabrication de cannelures ou de gorge pour des lignes



00207823



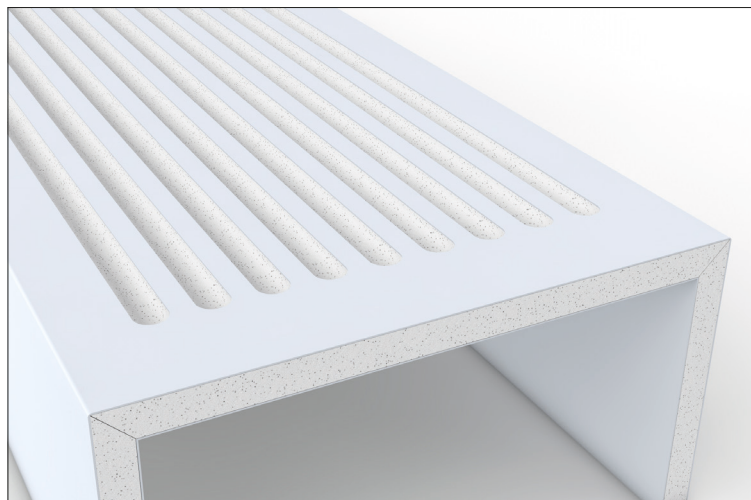
00207802



00207800



00207807



## Groupe de fraisage

Réf.	Description	Caractéristiques
00207823	Groupe de fraisage 1050 W	230 V

## Fraises

Réf.	Description	Outils Ø	Matière de coupe
00207802	Fraise à cannelures	16 mm	Carbure
00207800	Fraise à cannelures	20 mm	Carbure
00207807	Fraise à cannelures	24 mm	Carbure

# Fraises à structure

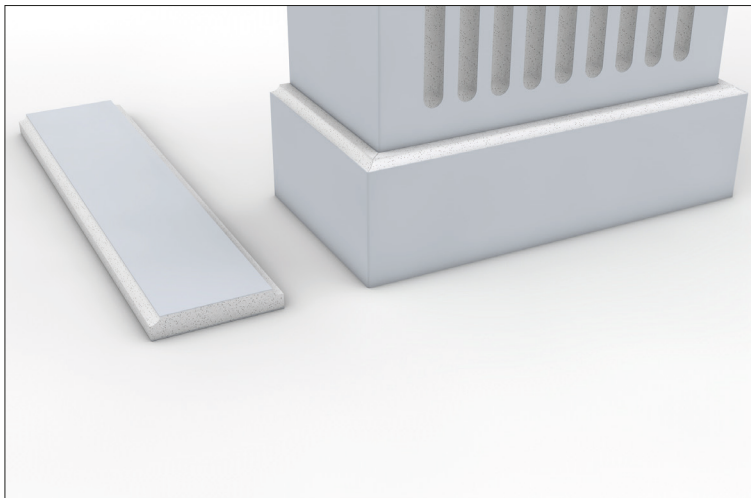
## Fabrication de profilés décoratifs



00207823



00207812



### Groupe de fraisage

Réf.	Description	Caractéristiques
00207823	Groupe de fraisage 1050 W	230 V

### Fraise

Réf.	Description	Outils Ø	Matière de coupe
00207812	Fraise à tronçonner les profils - Fraise à quart de rond	20 mm	Carbure



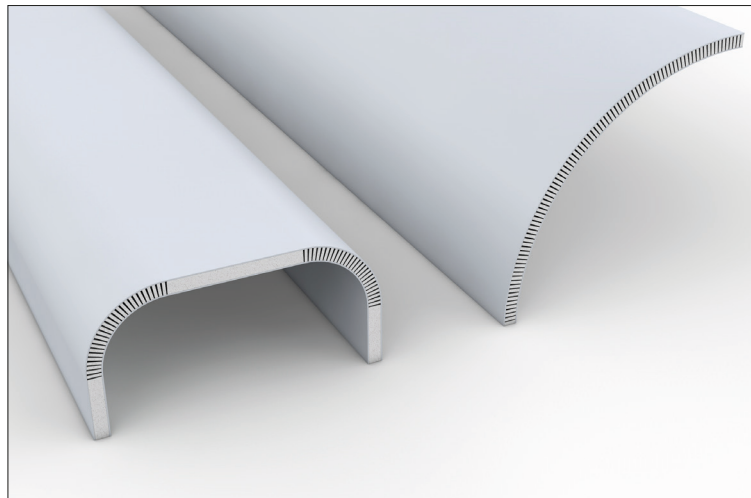
00264169



00207869



00208087



## Groupe de sciage

Réf.	Description	Hauteur d'usinage max.	Caractéristiques
00264169	Groupe de sciage sextuple pour coupes longitudinales	22 mm	230 V
contient	Lame de scie Ø 120 mm (UE 6, Réf. 00207869)		

## Accessoires

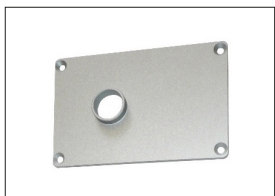
Réf.	Description	Largeur du rouleau	Surface totale
00208087	Matière Aqua-Akkord pour la stabilisation des arrondis; Tissu de support à coller sur les plaques de plâtre rainurées pour les courbes et les arcs	1.000 mm	50 m <sup>2</sup>



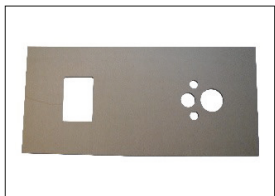
00207823



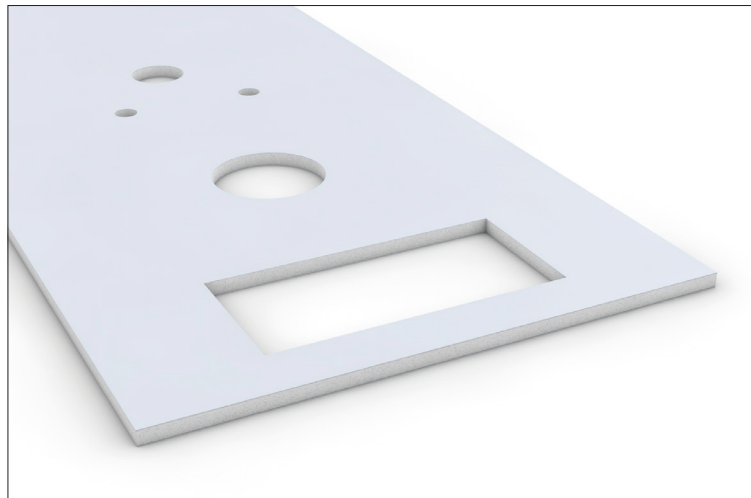
00207795



00207801



00207842



## Groupe de fraisage

Réf.	Description	Caractéristiques
00207823	Groupe de fraisage 1050 W	230 V

## Fraise & Accessoires

Réf.	Description	Outils Ø	Épaisseur de plaque max.	Matière de coupe
00207795	Fraise à copier et couper avec fraise à chanfrein intégrée	6 mm	13 mm	Carbure

Réf.	Description	Dominante d'utilisation	Diamètre
00207801	Plaque à copier et explorer	Pour le travail de copie avec des pochoirs	25 mm
00207842	Pochoir sanitaire	Pour découpes WC	





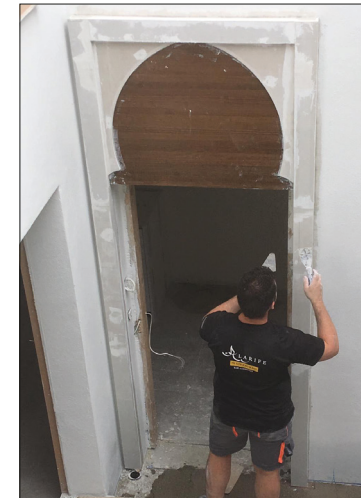
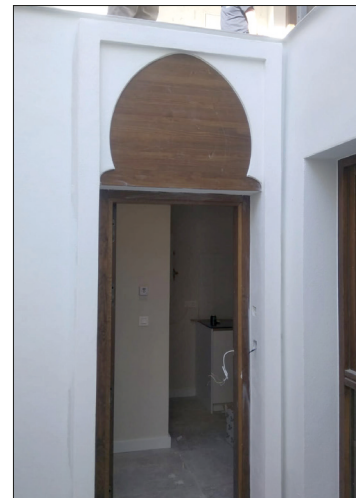
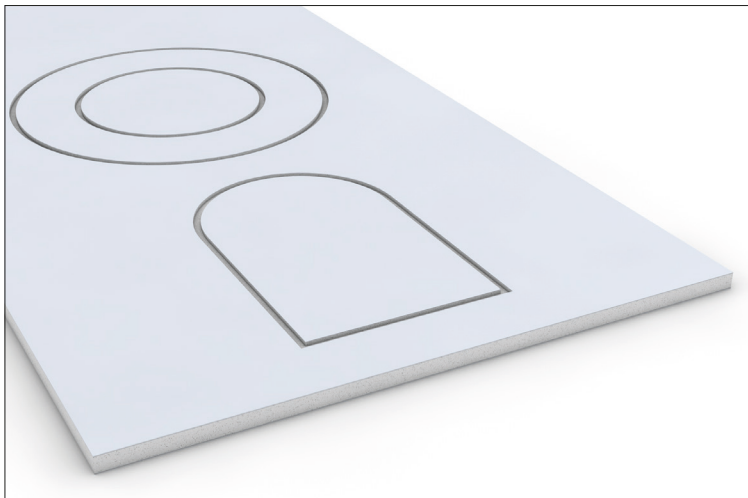
00207823



00207795



00226468



## Groupe de fraisage

Réf.	Description	Caractéristiques
00207823	Groupe de fraisage 1050 W	230 V

## Fraise & Accessoires

Réf.	Description	Outils Ø	Épaisseur de plaque max.	Matière de coupe
00207795	Fraise à copier et couper avec fraise à chanfrein intégrée	6 mm	13 mm	Carbure

Réf.	Description	Dominante d'utilisation
00226468	Pochoir circulaire, réglable en continu de 150 mm à 1.200 mm	Pour découpes

Découpe d'ouvertures d'inspection avec une largeur de joint de 1 mm



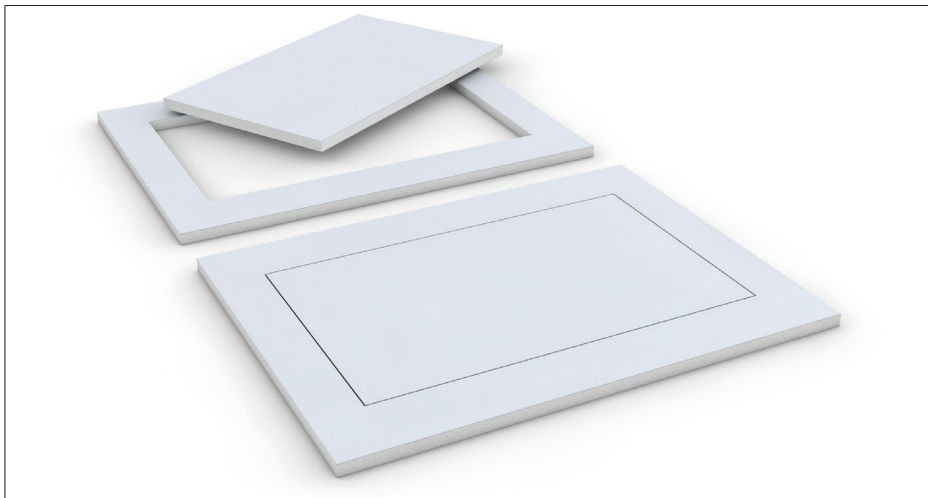
00207823



00207808



00207990



## Groupe de fraisage

Réf.	Description	Caractéristiques
00207823	Groupe de fraisage 1050 W	230 V

## Fraises & Accessoires

Réf.	Description	Outils Ø	Épaisseur de plaque max.	Matière de coupe
00207808	PFTrev – Revi fraise	1 mm	13 mm	Carbure
00207990	PFTrev – Revi fraise	1 mm	15 mm - 5/8 pouces	Carbure

# Fraisage des chants aplatis

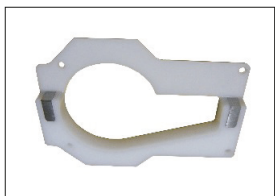
Pour remplissage



00471658



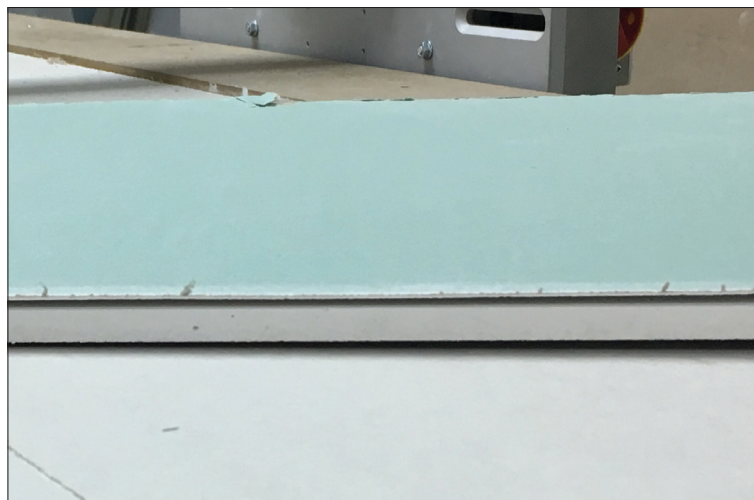
00673494



00207852



00208338

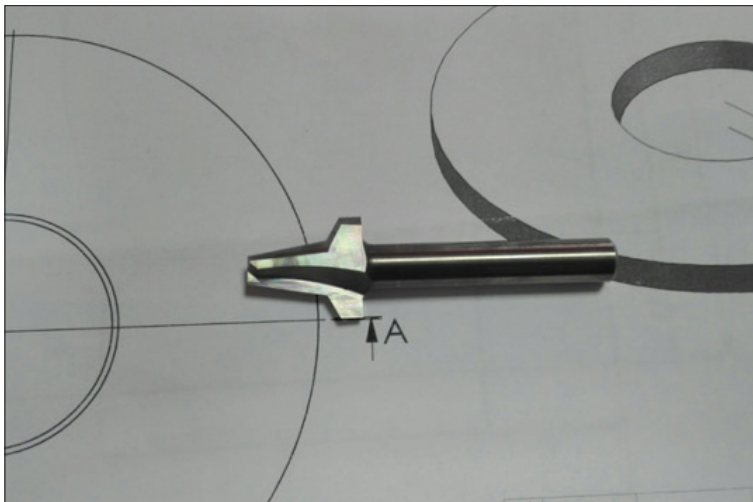


## Groupe de fraisage

Réf.	Description	Caractéristiques
00471658	Groupe de fraisage 1600 W	230 V

## Fräser

Réf.	Description
00673494	Rondelles rainurées défonceuse
00207852	Plaque de glissement pour fraise d'intrados, à l'extérieur
00208338	Set de délestage de poids groupes à gauche + à droite



PFT propose sur demande des fraises sur mesure pour différents angles ou fonctions. Nous serons heureux de vous y conseiller.



# Services précieux

PFT – ALWAYS AT YOUR SITE



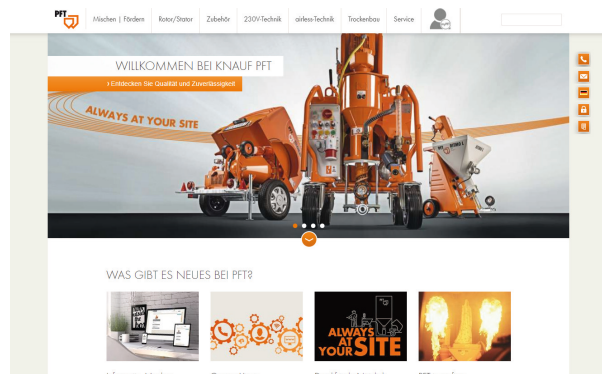
## HOTLINE TECHNIQUE PFT

Vous avez des questions sur notre technique de machine ou sur les utilisations de nos machines?

Nous pouvons y répondre en toute simplicité lors d'un rapide coup de fil. Notre **hotline technique gratuite** est pour cela à votre entière disposition. Notre nouveau système téléphonique vous permet de nous adresser vos questions techniques encore plus efficacement.

Vous pouvez contacter nos techniciens au numéro suivant: **+49 9323 31-1818**

**Lun - Jeu 08h00 – 16h30**  
**Et ven 08h00 – 15h00**



## PFT NUMÉRIQUE

Web, app ou médias sociaux – documents techniques, vidéos et bien plus encore, à toute heure, toujours actuels et naturellement gratuits dans l'univers numérique de PFT. Ces clics en valent la peine!

- > [www.pft.net](http://www.pft.net)
- > [www.youtube.com/knaufpft](https://www.youtube.com/knaufpft)
- > [www.facebook.com/knaufpft](https://www.facebook.com/knaufpft)
- > [www.instagram.com/knauf.pft](https://www.instagram.com/knauf.pft)
- > [www.linkedin.com/company/knaufpft](https://www.linkedin.com/company/knaufpft)
- > App: PFT - Plastering Technology



## SERVICE APRÈS-VENTE PFT

PFT vous garantit:

- une grande qualité de produit
- des techniques innovantes
- une sécurité contrôlée
- des temps de livraison rapides
- un service après-vente personnalisé, qui répond à toutes vos attentes.

Vous trouverez le revendeur PFT agréé le plus près de chez vous sur Internet à l'adresse

> [www.pft.net/haendlersuche](http://www.pft.net/haendlersuche)

Tous droits et modifications techniques réservés. Notre garantie s'applique uniquement aux machines dont l'état est irréprochable. Les informations sur la consommation, les quantités, les modèles et les caractéristiques de puissance sont des valeurs empiriques et peuvent varier dans des conditions d'utilisation différentes. Seules les directives du fabricant du matériau sont applicables au demeurant. Les illustrations peuvent présenter des équipements spéciaux qui ne sont pas compris en série dans l'étendue de la livraison. Les couvercles de protection peuvent avoir été retirés en vue d'une meilleure représentation, mais le fonctionnement n'est possible qu'avec les couvercles de protection. Les modifications, réimpressions et reproductions photomécaniques, même partielles, sont soumises à l'autorisation expresse de la société Knauf PFT GmbH & Co. KG.

Guide d'outillages BOARDMASTER FR/04.21/PFT