



# PFT G 4 smart

## Náhradní díly



### 1 Zásobník s materiálem s trubkovým rámem / dávkovací kolo

Poz.	Obj. č.	Označení
1	00 23 74 84	Ochranná mlíže G 4
2	00 21 45 19	Upevňovací šroub
3	20 10 18 10	Upevňovací deska dávkovacího kola
4	00 23 98 33	Dávkovací kolo
5	20 10 10 10	Pojistný kolík s kroužkem
6	00 23 90 53	Protiprachový kryt
7	00 07 27 90	Matice dávkovacího kola
8	00 24 87 79	Krůňová podložka M6
9	20 20 71 01	Šroub se šestihrannou hlavou M6
10	20 20 93 00	Krůňová podložka A 6,4
11	20 20 62 00	Pojistná matice M6
12	00 26 04 32	Uzávěr
13	00 23 75 11	Víko skřínky na nářadí
14	20 10 23 20	Čistič směšovací trubky
15	00 53 92 20	Čistič hlídel BIONIK
16	20 20 72 00	Pojistná matice M8
17	00 23 75 08	Skříňka na nářadí
18	20 20 63 14	Šroub s plochou kulovou hlavou M8
19	20 20 99 61	Šroub se šestihrannou hlavou M12
20	20 20 91 10	Průžná podložka B 12
21	00 28 16 90	Zásobník na materiál
22	00 43 48 95	Zavírací kolík
23	00 49 49 14	Otáčecí kolo s brzdou
24	00 00 26 89	Uzávěr šestičlenného otvoru
25	00 49 49 11	Otáčecí kolo
26	00 45 80 90	Převodový motor 0,75 kW, 28 min.-1 ZF20
27	00 58 07 83	Převodový motor 0,75 kW, 29 min.-1 SK20
28	00 04 11 27	Kabelové šroubení Skintop M20
29	20 20 58 63	Krůňová matice M8
30	00 40 61 38	Víko armatury na vodu/vzduch
31	00 28 89 62	Krý armatury na vodu/vzduch
32	00 29 24 96	Kabelová přídavná
33	00 12 62 99	Lamelová zátk
34	20 20 72 00	Pojistná matice M8
35	00 12 62 95	Připravovací držadlo
36	00 02 04 09	Šroub s válcovou hlavou M8
37	00 44 51 23	Těsnění těsnění s materiálem
38	00 45 82 42	Aretní páka
39	00 08 80 29	Výstředné pouzdro
40	00 13 63 35	Šroub s plochou kulovou hlavou M10
41	20 20 72 10	Pojistná matice M10

### 2 Kompressor COMP M-250 Handy s odpojením v závláskové nádobě

Poz.	Obj. č.	Označení
1	00 41 43 37	Kompressor COMP M-250 Handy kompletní
2	20 20 20 00	Spojka Ewa díl M
3	20 20 45 70	Trus 1/4"
4	20 20 36 50	Kalena 1/4"
5	20 20 37 12	Šroubení 1/4"
6	20 21 90 51	Dvojitý zpětný ventil 1/4"
7	20 13 51 10	Tlakový spínač 1,5/2,5 bar
8	20 13 41 00	Držadlo
9	20 13 12 00	Pojistný ventil 3,5 bar
10	20 13 16 10	Plastový kryt oválný
11	20 45 06 10	Motorový jistič 1,6-2,5A
12	20 13 22 20	Skříň spínače
13	20 13 00 15	Kompressor COMP M-250 Handy bez odpojení v závláskové nádobě
14	20 13 40 00	Filtrovací sada
15	00 01 01 57	Tlumič hluku
16	20 20 74 12	Šroub M5
17	20 42 41 11	Připojovací kabel motoru CEE 4 x 16A
18	20 42 79 00	Válce CEE 4 x 16A 6h červán

### 3 Vazdchová armatura

Poz.	Obj. č.	Označení
1	20 20 66 03	Pojistná matice uzavřené M8
2	00 54 05 79	Trus z kruhové oceli M8
3	00 58 68 65	Vazdchová armatura kompletní
4	20 20 21 00	Spojka Ewa díl V
5	00 05 91 96	Hadicová spona
6	00 52 95 52	Vazdchová hadice DN12 - 1130 mm
7	00 43 79 45	Vazdchová hadice DN12 - 650 mm
8	00 52 12 57	Trus 1/2"
9	00 15 30 14	Tlakový spínač 0,9/1,2 bar
10	20 21 35 03	Vazdchová hadice DN12 - 170 mm
11	00 00 24 27	Vazdchová hadice DN12 - 460 mm
12	00 03 93 71	Hadicové šroubení
13	20 20 20 02	Spojka Ewa díl M

### 4 Přítokoměr pro vodu 100-1000 l/h kompl.

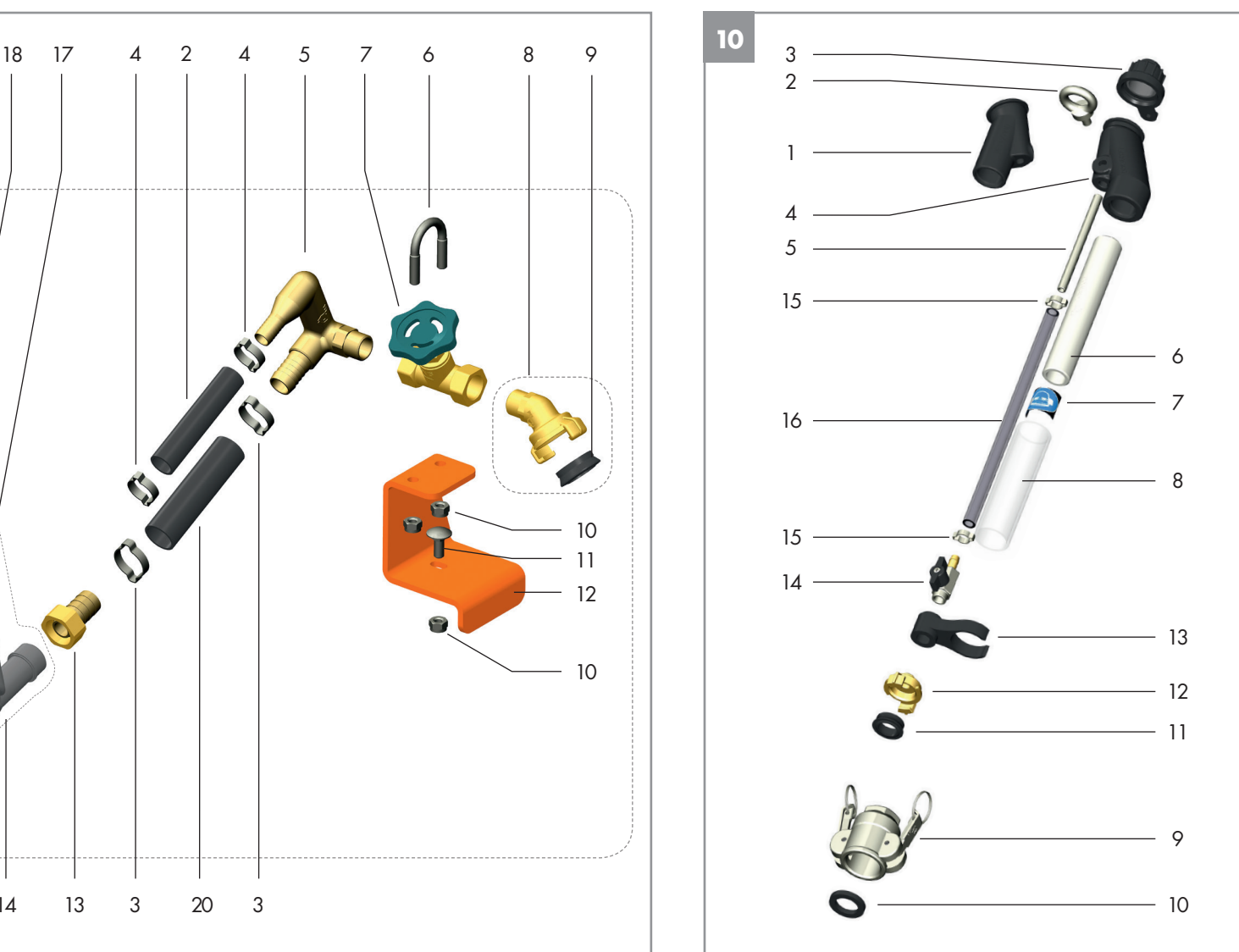
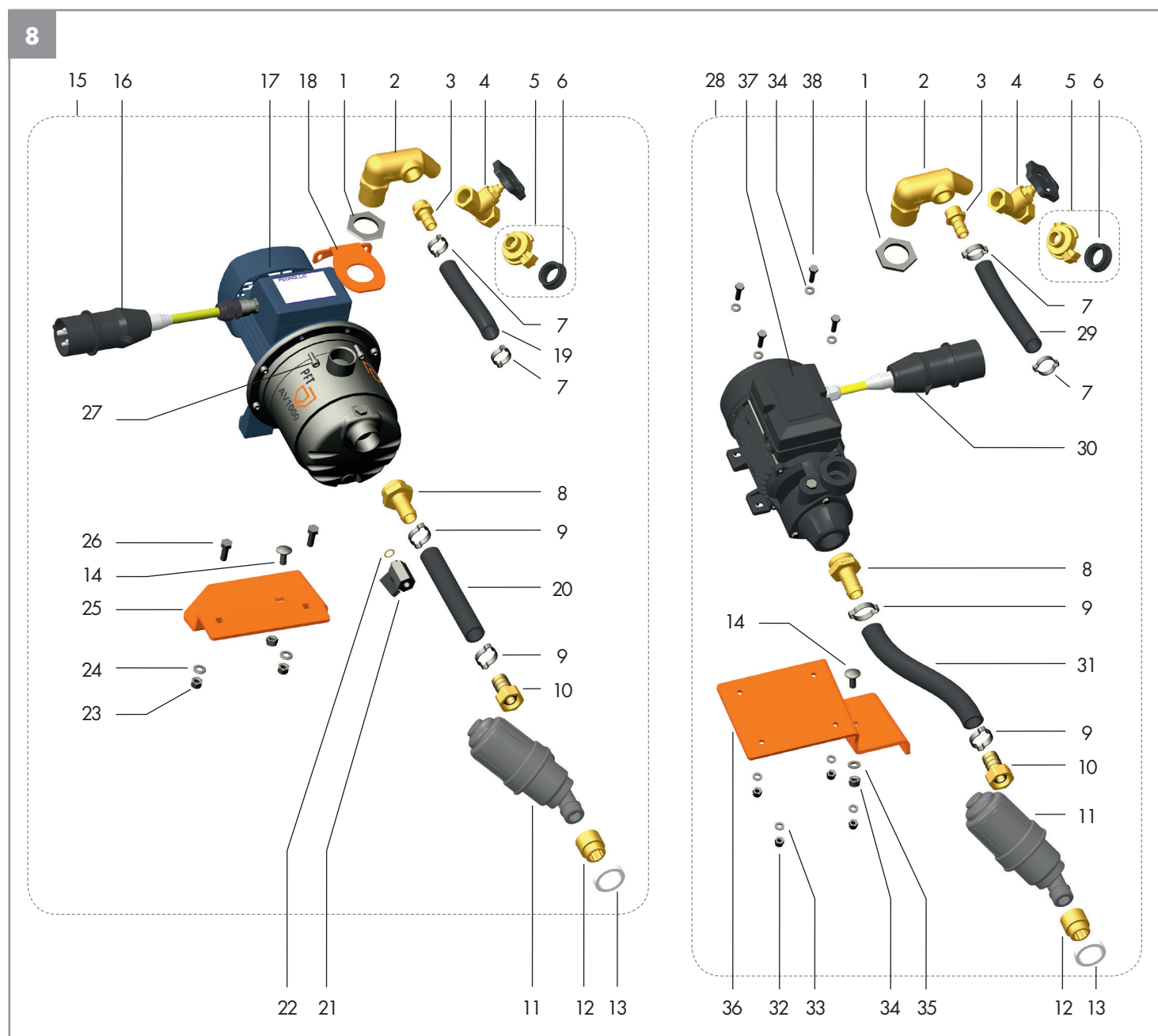
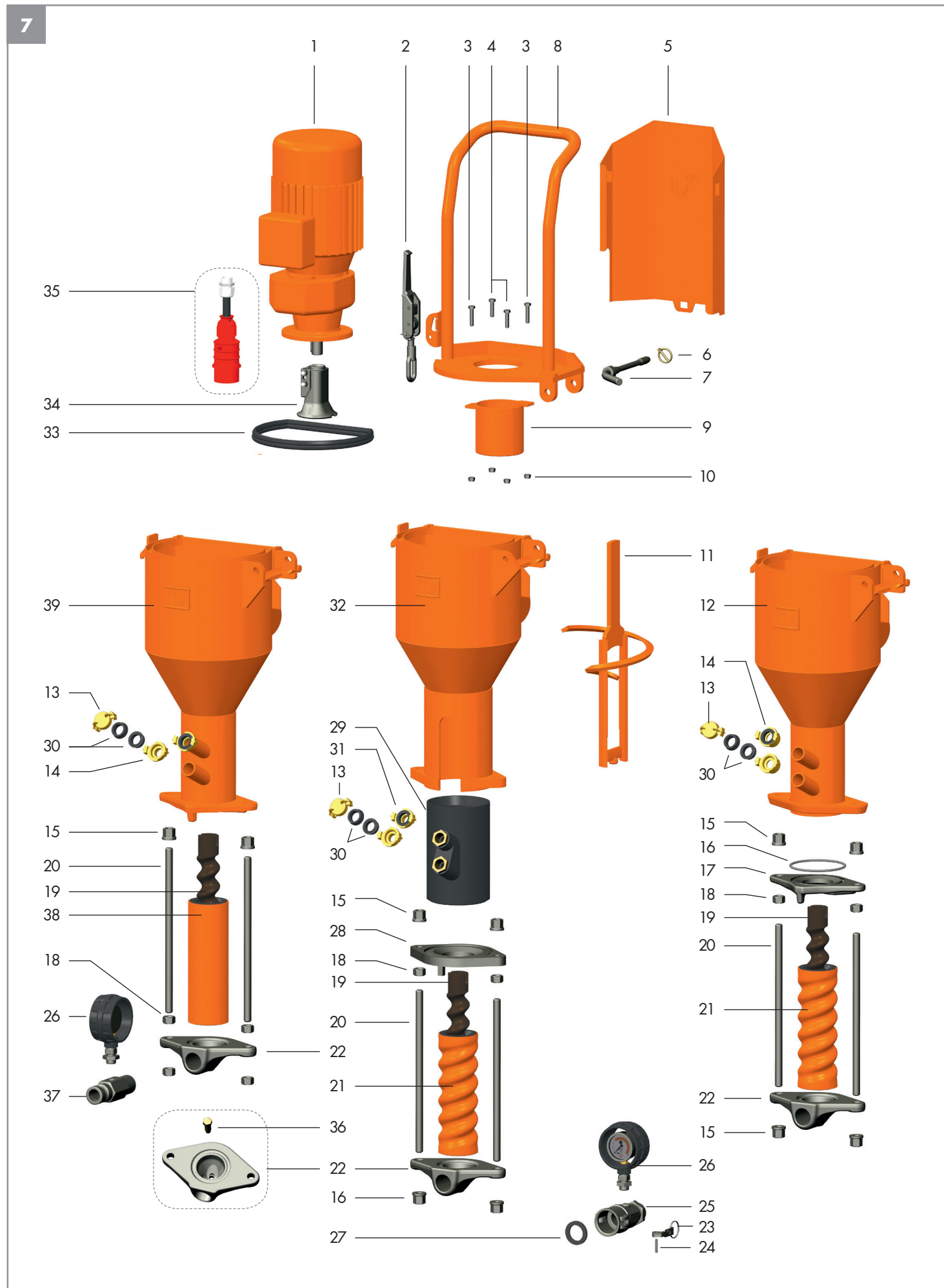
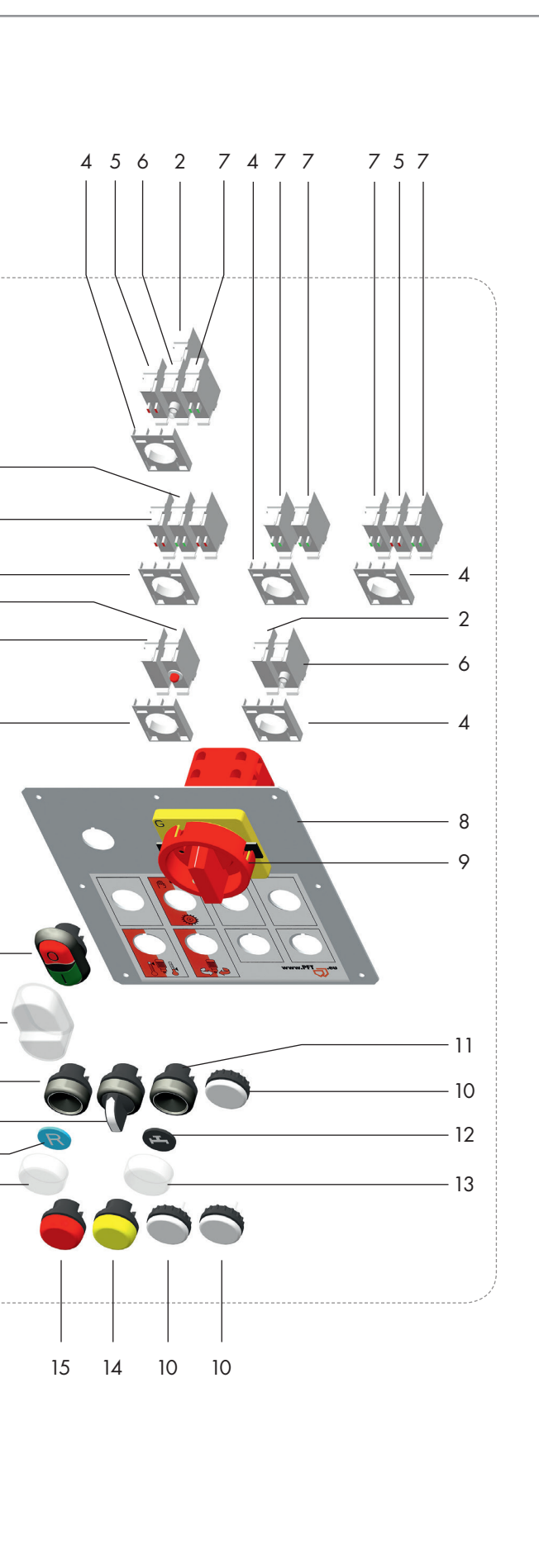
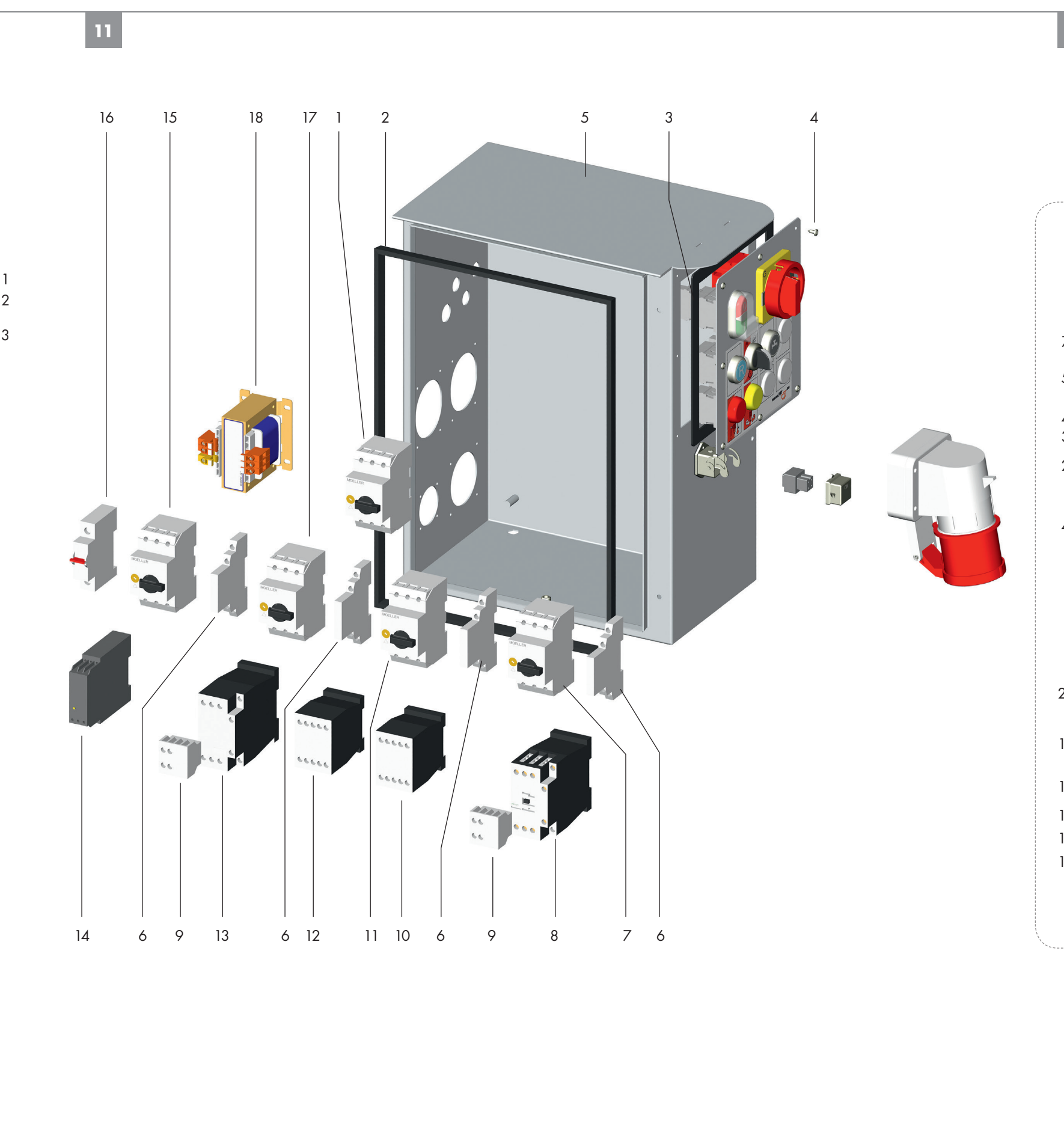
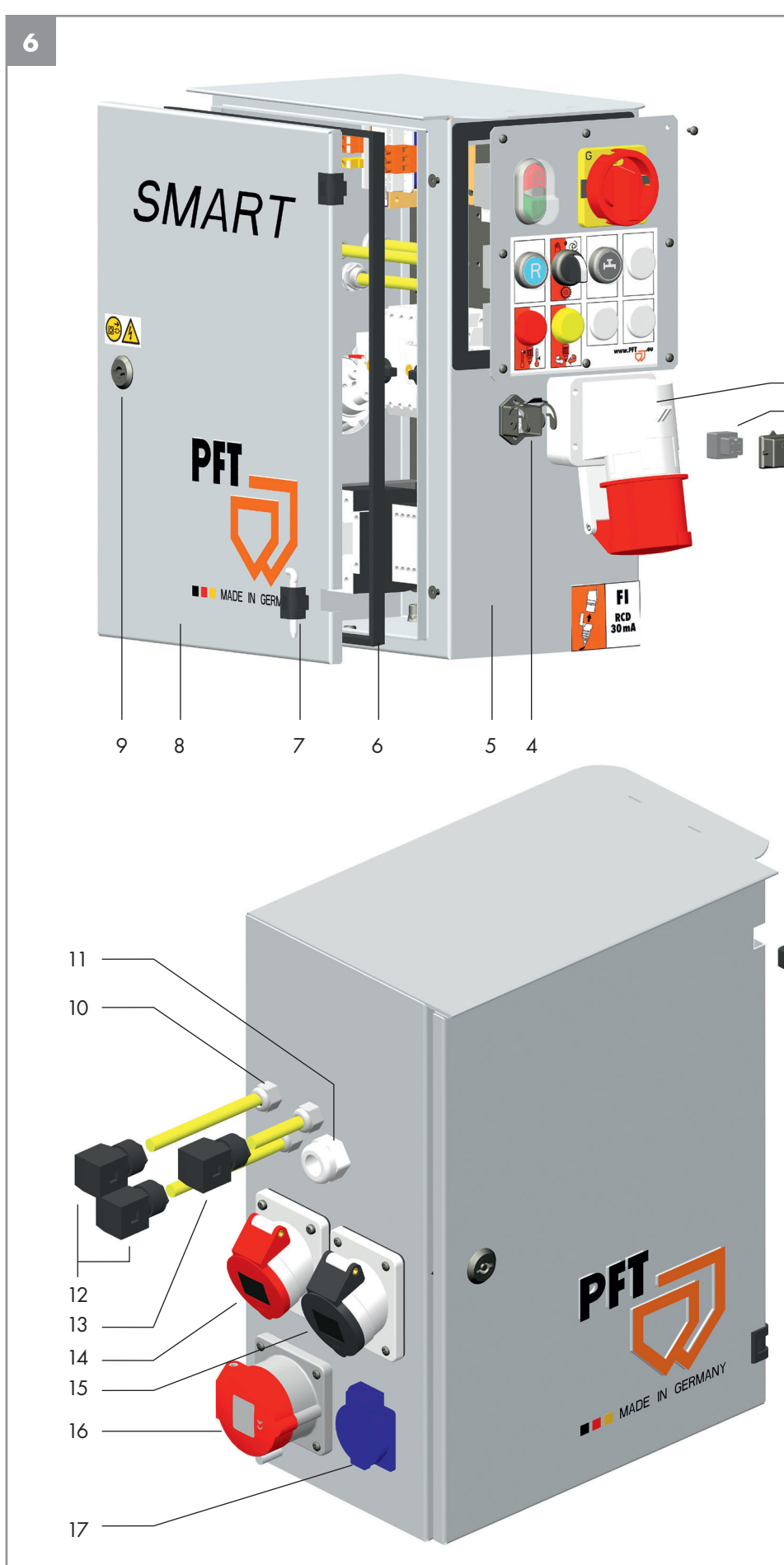
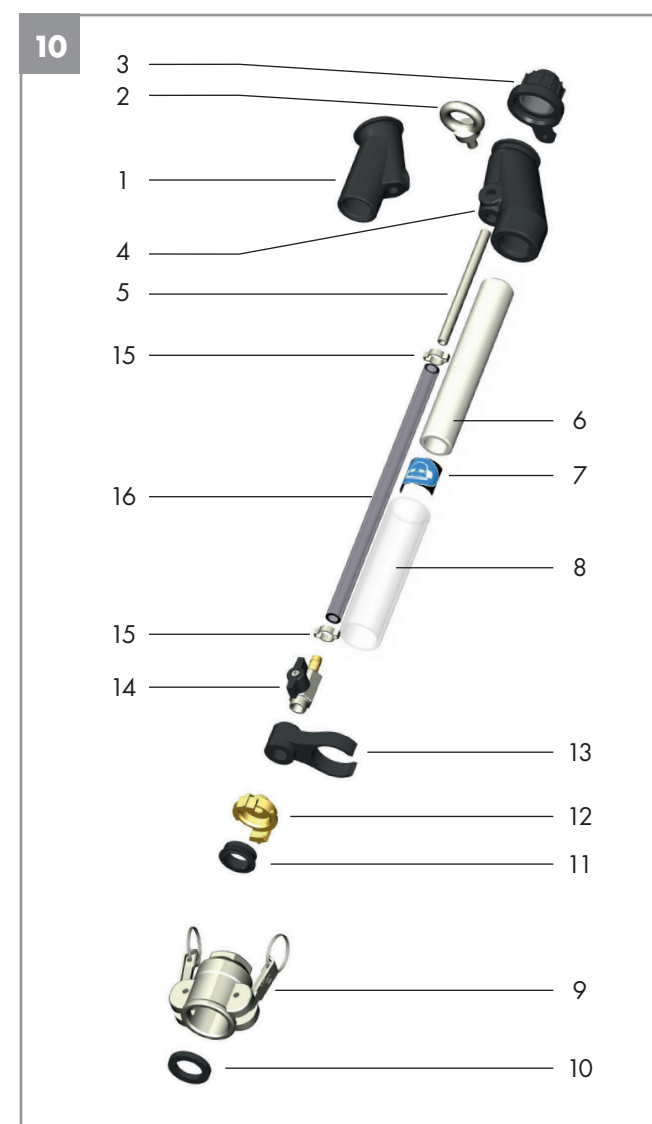
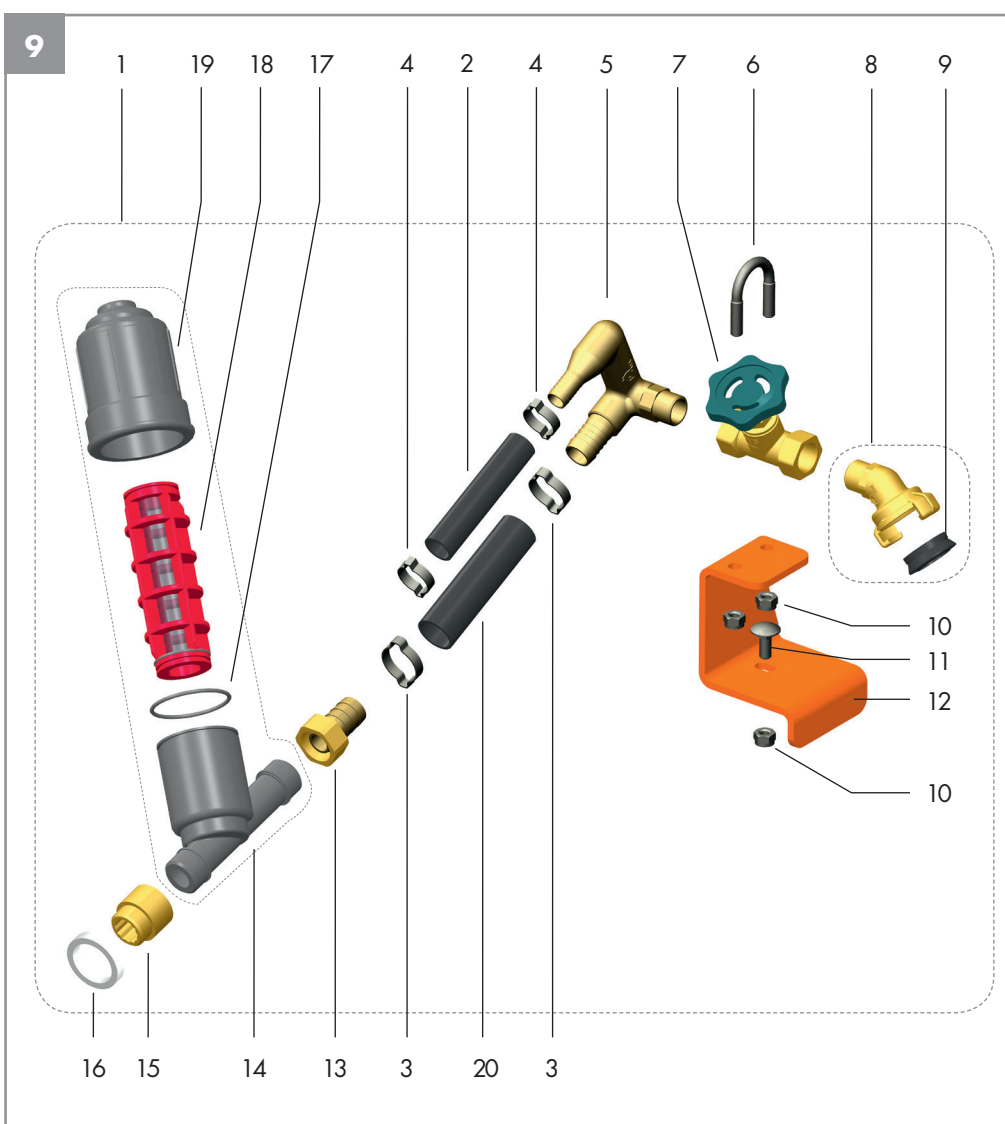
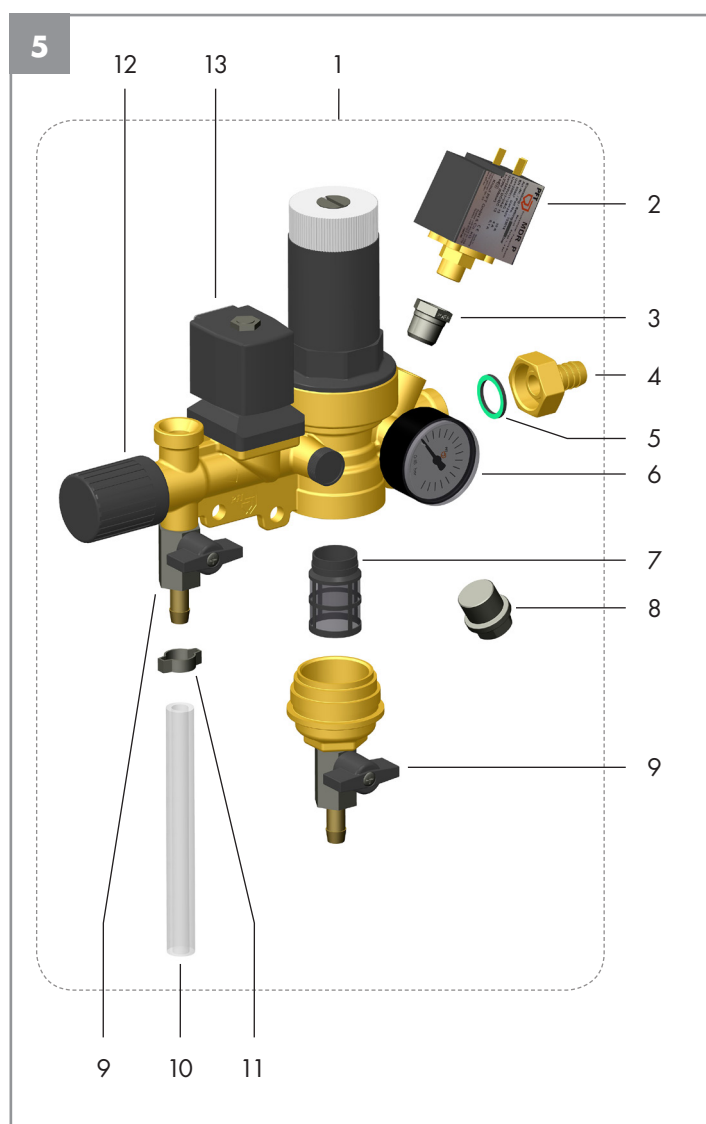
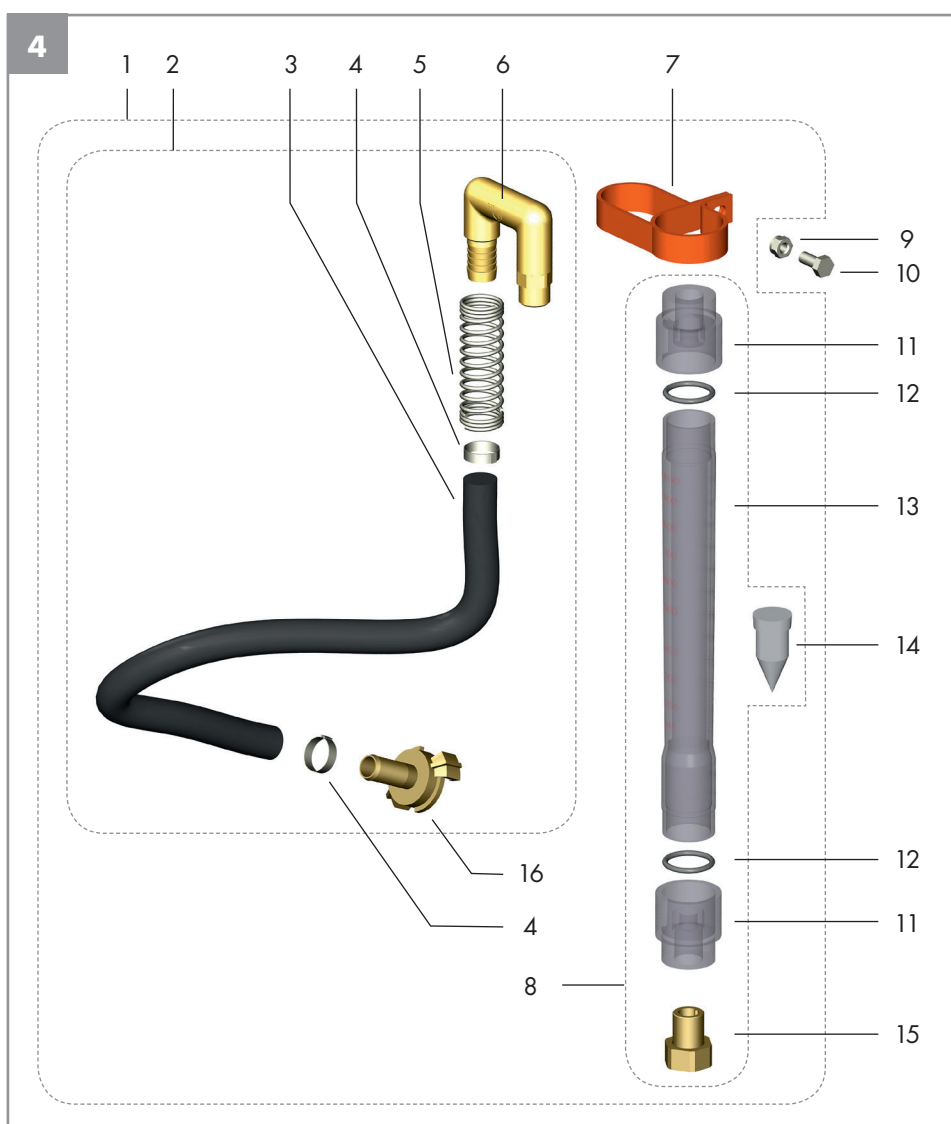
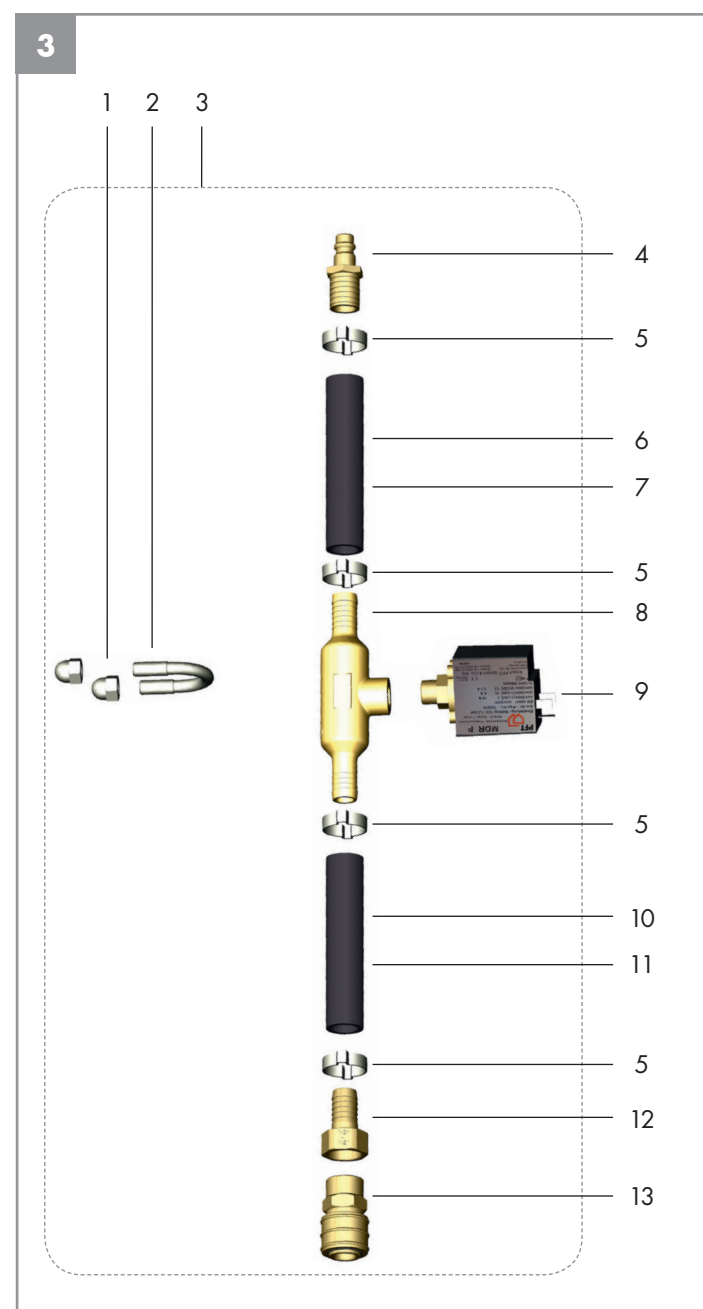
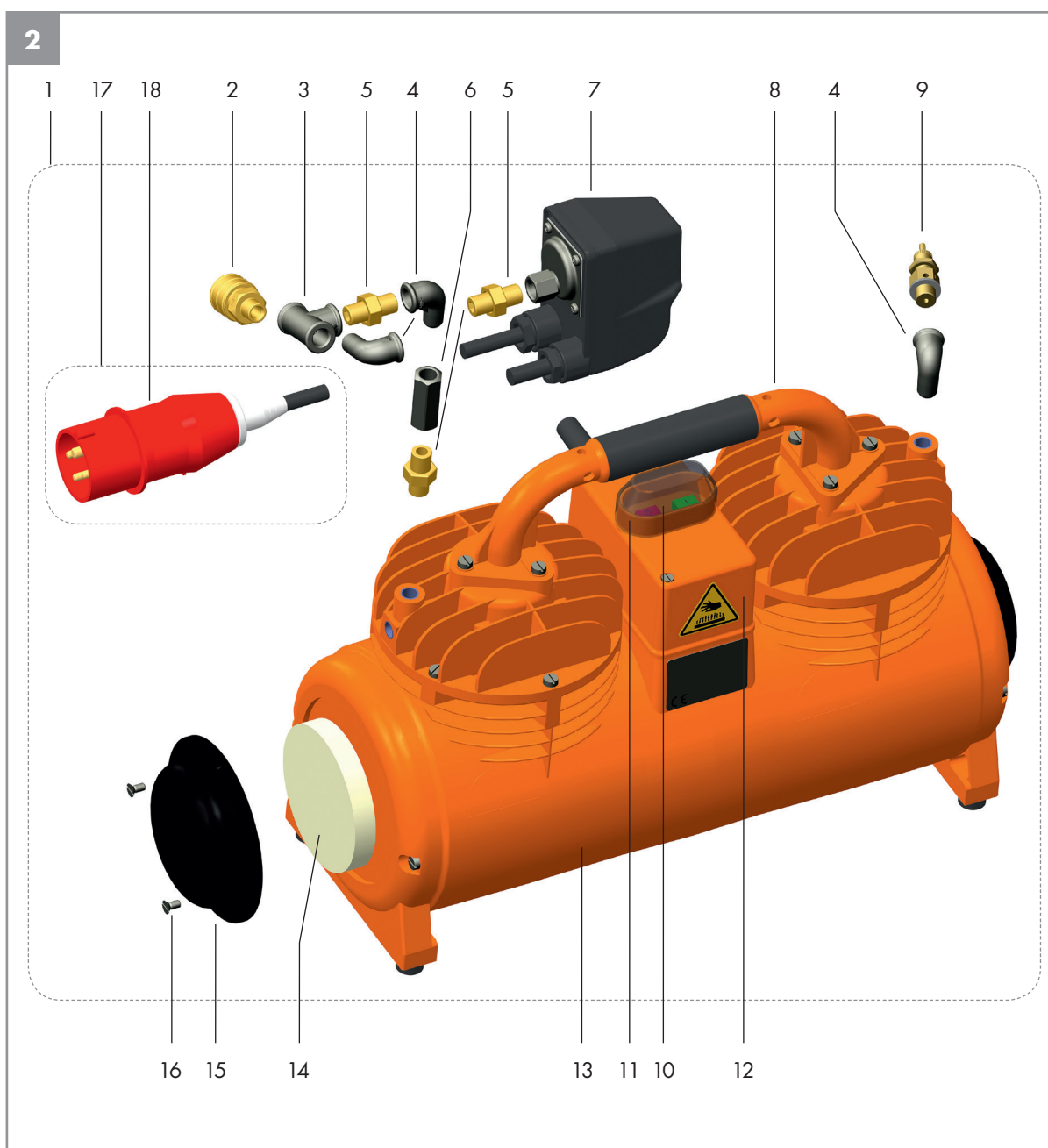
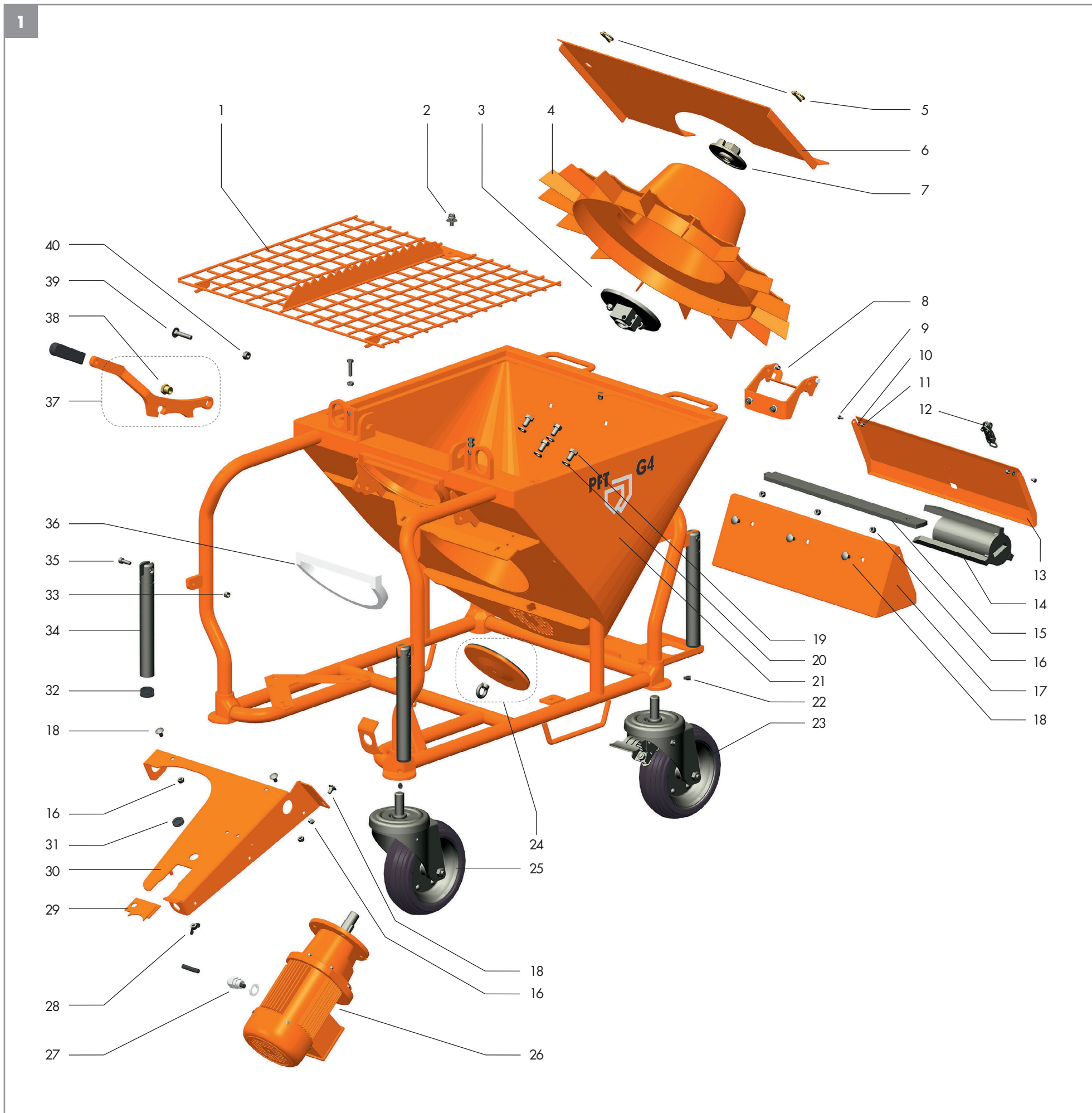
Poz.	Obj. č.	Označení
1	00 42 59 75	Přítokoměr pro vodu 100-1000 l/h
2	00 17 22 50	Hadicová jednotka kompletní
3	20 21 35 00	Hadice na vodu/vzduch DN12 - 580 mm
4	00 05 91 96	Hadicová spona
5	00 25 47 33	Ochrana hadice proti zlomení
6	00 17 22 49	Uspojka
7	20 10 26 11	Šroub
8	20 18 30 00	Přítokoměr pro vodu 100-1000 l/h
9	20 20 72 00	Pojistná matice M8
10	20 20 61 00	Šroub se šestihrannou hlavou M8
11	20 18 33 10	Redukční šroubení
12	20 18 32 00	Okroutek
13	20 18 31 00	Plastová trubka 100-1000 l/h
14	20 18 30 00	Kužel
15	20 20 31 05	Šroubení 1/2"
16	20 20 15 00	Spojka Geka 1/2"

### 5 Skupina armatur 42V

Poz.	Obj. č.	Označení
1	00 42 24 74	Skupina armatur kompletní
2	00 15 30 16	Tlakový spínač 1,9/2,2 bar
3	20 20 51 12	Redukční šroubení
4	00 06 88 93	Hadicový nátrubek
5	20 15 60 10	Fibrový těsnicí kroužek
6	00 01 99 13	Manometr 0-16 bar
7	20 15 60 00	Síla redukčního ventilu
8	20 20 58 80	Uzavírací šroub
9	20 21 53 03	Kulový kohout 1/4"
10	00 04 77 19	Segment hadice
11	20 20 26 10	Hadicová spona
12	00 04 04 26	Válce regulačního ventilu
13	00 01 96 06	Solenoidový ventil 42V

### 6 Skříňový rozváděč G 4 smart vnější

Poz.	Obj. č.	Označení
1	00 00 21 29	Připojovací konektor CEE 5 x 32A 6h červený
2	20 42 84 07	Konektorová vložka
3	00 10 45 68	Zásuvka
4	20 42 84 04	Zásuvka k montáži na panel
5	00 25 25 28	Skříň
6	00 02 34 95	Těsnění profil
7	00 29 28 52	Závěs 180° kompletní
8	00 25 25 32	Dieta G 4 smart
9	00 29 28 53	Uzávěr
10	00 04 11 41	Kabelové šroubení Skintop M16
11	00 04 11 27	Kabelové šroubení Skintop M20
12	00 02 20 64	Válce hadicového ventilu
13	00 20 67 39	Válce solenoidového ventilu
14	20 42 66 10	Zásuvka CEE k montáži na panel 4 x 16A 6h červená
15	00 02 20 66	Zásuvka CEE k montáži na panel 4 x 16A 7h černá
16	00 00 85 18	Zásuvka CEE k montáži na panel 7x 16A 6h červená
17	20 42 72 00	Zásuvka k montáži na panel s ochranným kolíkem



### 7 Přívád směšovací trubka a směšovací trubka

Poz.	Obj. č.	Označení
1	00 13 08 92	Přívádový motor 5,5 kW, 385 min.-1 SK25
2	00 43 09 46	Přívádový motor 5,5 kW, 400 min.-1 ZF21
3	20 10 08 01	Rychlospojovací uzávěr
4	20 20 78 01	Šroub se šestihrannou hlavou M8
5	20 20 78 05	Šroub se šestihrannou hlavou M8
6	00 24 90 54	Usměrňovací plech
7	20 10 10 10	Závlečka s kroužkem
8	20 10 12 02	Otáčecí žep
9	00 23 96 99	Štěpačná přídavná
10	20 11 87 80	Ochranná trubka
11	20 20 72 00	Pojistná matice M8
12	00 53 96 72	Michač hlídel BIONIK
13	00 28 04 70	Směšovací trubka s výměnnou přírubou
14	20 20 16 50	Záslepka
15	20 20 11 00	Spojka Geka 1"
16	20 20 99 21	Matice s nákrutkem M16
17	20 10 42 30	Okroutek
18	00 08 94 32	Sací příruba čerpadla D
19	20 20 99 20	Šestihranná matice M16
20	00 23 79 08	Rotor D 6-3
21	00 11 87 80	Stahováč
22	00 00 88 62	Stator TWISTER D 6-3
23	00 46 76 69	Výhledná příruba čerpadla D
24	20 20 05 00	Tabulka
25	00 00 10 16	Rozpínací kalík
26	00 10 74 58	Spojka 35 díl M
27	00 09 90 88	Manometr hadice malý 0-100 bar
28	20 20 07 12	Těsnění 35 díl M
29	00 19 52 41	Sací příruba čerpadla D - prýžková míscí zóna
30	20 20 17 00	Těsnění
31	20 20 09 10	Spojka Geka 3/4"
32	00 28 04 68	Směšovací trubka bez držadla a bez výměnné přírby
33	20 10 09 00	Těsnění směšovací trubky
34	00 52 14 10	Unášeč BIONIK
35	00 40 31 95	Připojovací kabel motoru CEE 7 x 16A
36	00 46 76 31	Čep pro výhlednou příruba
37	00 09 94 53	Spojka 25 díl V
38	20 11 55 10	Stator D 6-3 wf
39	00 28 04 71	Směšovací trubka bez držadla s přírubou pro čerpadlo D

### 8 Čerpadlo na zvýšení tlaku

Poz.	Obj. č.	Označení
1	00 47 44 41	Patrubní matice
2	00 43 28 11	Rozdělovač čerpadla na zvýšení tlaku
3	20 19 04 10	Hadicové šroubení
4	20 21 52 00	Uzavírací kohout
5	20 20 09 00	Spojka Geka 1/2"
6	20 20 17 00	Těsnění spojky Geka
7	00 05 91 96	Hadicová spona
8	20 19 04 43	Hadicové šroubení
9	00 02 36 41	Hadicová spona
10	20 20 37 75	Hadicový nátrubek 3/4"
11	00 25 73 87	Lapač nečistot
12	00 03 58 97	Nástavec kohoutu
13	00 27 18 27	Rozpínací podložka
14	20 20 63 23	Hadice na vodu DN12 - 165 mm
15	00 49 34 81	Čerpadlo na zvýšení tlaku AV 1000 400 V

Poz.	Obj. č.	Označení
16	00 42 12 09	Připojovací kabel motoru
17	00 49 35 13	Čerpadlo na zvýšení tlaku AV 1000
18	00 58 42 82	Výhledná skříň čerpadla
19	00 50 38 03	Hadice na vodu DN12 - 165 mm
20	00 61 19 82	Hadice na vodu DN19 - 120 mm
21	20 21 97 87	Kulový kohout 1/8"
22	20 56 53 27	Měděný těsnicí kroužek
23	20 20 72 00	Pojistná matice M8
24	20 20 93 13	Krůňová podložka B 8,4
25	00 49 20 10	Držák
26	20 20 78 10	Šroub se šestihrannou hlavou M8
27	00 02 32 58	Šroub s válcovou hlavou M6
28	00 25 73 78	Čerpadlo na zvýšení tlaku AVO 500 400 V

Poz.	Obj. č.	Označení
29	20 21 30 03	Hadice na vodu DN12 - 170 mm
30	20 24 33 22	Připojovací kabel motoru
31	00 04 35 57	Hadice na vodu DN19 - 250 mm
32	20 20 62 00	Pojistná matice M6
33	20 20 93 00	Krůňová podložka A 6,4
34	20 20 72 00	Pojistná matice M8
35	20 20 93 13	Krůňová podložka B 8,4
36	00 25 09 43	Držák čerpadla na zvýšení tlaku
37	00 11 13 19	Čerpadlo na vodu AVO 500
38	20 20 71 03	Šroub se šestihrannou hlavou M6

### 9 Držák uzavíracího kohoutu

Poz.	Obj. č.	Označení
1	00 40 13 43	Držák uzavíracího kohoutu kompletní
2	00 42 24 95	Hadice na vodu/vzduch DN12 - 310 mm
3	00 02 36 41	Hadicová spona
4	00 05 91 96	Hadicová spona
5	00 58 67 66	Těsnění šroubení
6	20 20 99 85	Trus z kruhové oceli M8
7	20 21 52 00	Uzavírací kohout 1/2"
8	00 14 75 67	Spojka Geka 1/2"
9	20 20 17 00	Těsnění spojky Geka
10	20 20 72 00	Pojistná matice M8
11	20 20 63 22	Hadice na vodu DN12 - 165 mm
12	00 40 13 45	Držák uzavíracího kohoutu
13	20 20 37 75	Hadicový nátrubek 3/4"
14	00 25 73 87	Lapač nečistot
15	00 03 58 97	Nástavec kohoutu
16	00 27 18 27	Rozpínací podložka
17	00 43 20 24	Ček
18	00 42 21 46	Filtrovací sítko lapače nečistot 1/2" 3/4"
19	00 42 21 45	Víko filtru
20	00 42 24 97	Hadice na vodu/vzduch DN19 - 390 mm

### 10 Omlačka na jemnou omlu

Poz.	Obj. č.	Označení
1	00 07 32 36	Sřizací hlava lomná
2	20 20 99 80	Šroub s olem M10
3	20 19 09 00	Tryska na jemnou omlu F14
4	00 13 68 27	Sřizací hlava rovná
5	20 19 01 00	Trubka se vzduchovou tryskou
6	20 19 19 00	Zavrtávací trubka
7	00 07 56 89	Lepicí šňtek
8	00 07 45 13	PVC hadice
9	20 19 92 00	Spojka 25 díl M
10	20 19 06 00	Těsnění
11	20 20 17 00	Těsnění spojky Geka
12	20 20 10 00	Spojka Geka 3/8"
13	20 19 02 00	Upevňovací držák
14	20 19 03 20	Kulový kohout 3/8"
15	20 20 26 10	Hadicová spona
16	20 19 05 10	Segment hadice

### 11 Skříňový rozváděč G 4 smart vnitřní

Poz.	Obj. č.	Označení
1	00 04 25 99	Motorový jistič 0,63-1A
2	00 02 34 95	Těsnění profil
3	00 28 10 74	Těsnění panelu spínače
4	00 02 33 10	Šroub do plechu 3,9 x 16
5	00 25 25 28	Skříň
6	00 02 14 01	Pomocný kontakt
7	00 04 26 02	Motorový jistič 10-16A
8	00 08 42 25	Vzduchový šlykac DIL M17-10
9	00 08 52 93	Pomocný spínač
10	00 08 42 23	Vzduchový šlykac DIL M9-10
11	00 04 26 01	Motorový jistič 1,6-2,5A
12	00 08 42 23	Vzduchový šlykac DIL M9-10
13	00 04 26 02	Vzduchový šlykac DIL M25-10
14	20 45 27 51	Relé pro postupné spínání fází
15	00 04 26 02	Motorový jistič 10-16A
16	00 23 37 71	Pojistkový automat C 2