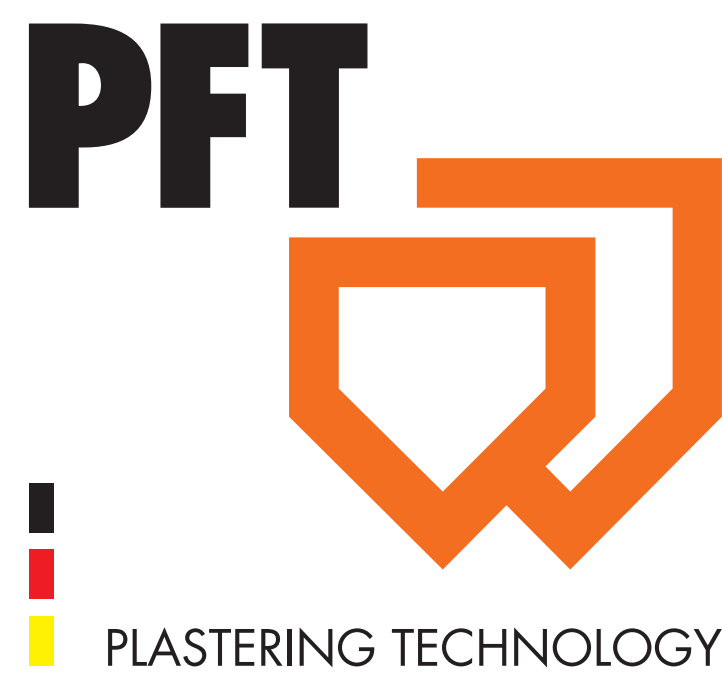




PFT G 4 smart

Vervangingsonderdelen



1 Materieële bak met buisframe / Sterwiel

Positie	Art.-Nr.	Benaming
1	00 23 74 84	Beschermrooster G 4
2	00 21 45 19	Bewestingsbout
3	20 10 18 10	Sterwielbevestigingsplaat
4	00 23 98 33	Sterwiel
5	20 10 10 10	Klapspie
6	00 23 90 53	Antistofplaat
7	00 07 27 90	Sterwielmoer
8	00 24 87 79	Houder compressor
9	20 20 71 01	Zeskantbout M6
10	20 20 93 00	Uchijf A 6,4
11	20 20 62 00	Borgmoer M6
12	00 26 04 32	Sluiting
13	00 23 75 11	Deksel Gereedschapskast
14	20 10 23 20	Mengbuisreiniger
15	00 45 80 90	Transmissiemotor 0,75 kW, 28 tpm ZF20
16	20 20 72 00	Borgmoer M8
17	00 23 75 08	Behuizing Gereedschapskast
18	20 20 63 14	Vlakke bolkop Schroef M8
19	20 20 99 61	Zeskantbout M12
20	20 20 91 10	Veerring B 12
21	00 28 16 90	Motorolie reservoir
22	00 43 48 95	Doordraaft
23	00 49 49 14	Stopzwenkwijs
24	00 00 26 89	Sluiting reinigingsopening
25	00 49 49 11	Zwenkwijs
26	00 45 80 90	Transmissiemotor 0,75 kW, 28 tpm ZF20
27	00 58 87 03	Transmissiemotor 0,75 kW, 29 tpm SK20
28	20 00 41 27	Skitopkoppeling M20
29	20 20 58 63	Viesgelmoer M8
30	00 40 61 38	Deksel afdekking water-lucht-armatuur
31	00 28 89 92	Afdekking water-lucht-armatuur
32	00 29 24 96	Kabelkous
33	00 12 62 99	Lamellenstoppen
34	20 20 72 00	Borgmoer M8
35	00 12 62 95	Draggreep
36	00 02 04 09	Cilinderbout M8
37	00 44 81 23	Afdekking ufoopening
38	00 45 82 43	Vereningsdekkingsplaat
39	00 08 80 29	Excenterbus
40	00 13 63 35	Vlakke bolkop Schroef M10
41	20 20 72 10	Borgmoer M10

2 Luchtcompressor COMP M-250 Handy met drukregeling

Positie	Art.-Nr.	Benaming
1	00 41 43 37	Luchtcompressor COMP M-250 Handy
2	20 20 20 00	Ewo-koppeling V-deel
3	20 20 45 70	Tasak 1/4"
4	20 20 66 50	Hoek 1/4"
5	20 20 37 12	Schroefverbinding 1/4"
6	20 21 90 51	Dubbele tungsloep 1/4"
7	20 13 51 10	Drukschakelaar 1,5/2,5 bar
8	20 13 41 00	Greep
9	20 13 12 00	Veiligheidsklep 3,5 bar
10	20 13 16 10	Plaatdekking, oval
11	20 45 06 10	Motorbeveiligingsschakelaar 1,6-2,5A
12	20 13 22 20	Schakelaar
13	20 13 00 15	Luchtcompressor COMP M-250 Handy, zonder drukschakelaar
14	20 13 40 00	Filtreer
15	00 01 01 57	Geluidsdemper
16	20 20 74 12	Verzonken schroef M5
17	20 42 41 11	Motoransluitkabel CEE 4 x 1,6A
18	20 42 79 00	CEE-stekker 4 x 1,6A 6h rood

3 Luchtarmatuur

Positie	Art.-Nr.	Benaming
1	20 20 66 03	Borgdopmoer M8
2	00 54 05 03	Ronde stalen beugel M8
3	00 53 88 65	Luchtarmatuur compleet
4	20 20 21 00	Ewo-koppeling M-deel
5	00 05 91 96	Slangklem
6	00 52 95 52	Water-/luchtlang DN12 - 1.130 mm
7	00 43 79 45	Water-/luchtlang DN12 - 650 mm
8	00 52 12 57	Tasak 1/2"
9	00 15 30 14	Drukschakelaar 0,9/1,2 bar
10	20 21 55 03	Water-/luchtlang DN12 - 1.170 mm
11	00 00 24 27	Water-/luchtlang DN12 - 460 mm
12	00 03 93 71	Slangaansluitstuk
13	20 20 20 02	Ewo-koppeling V-deel

4 Waterdebietmeter 100-1.000 l/h compleet

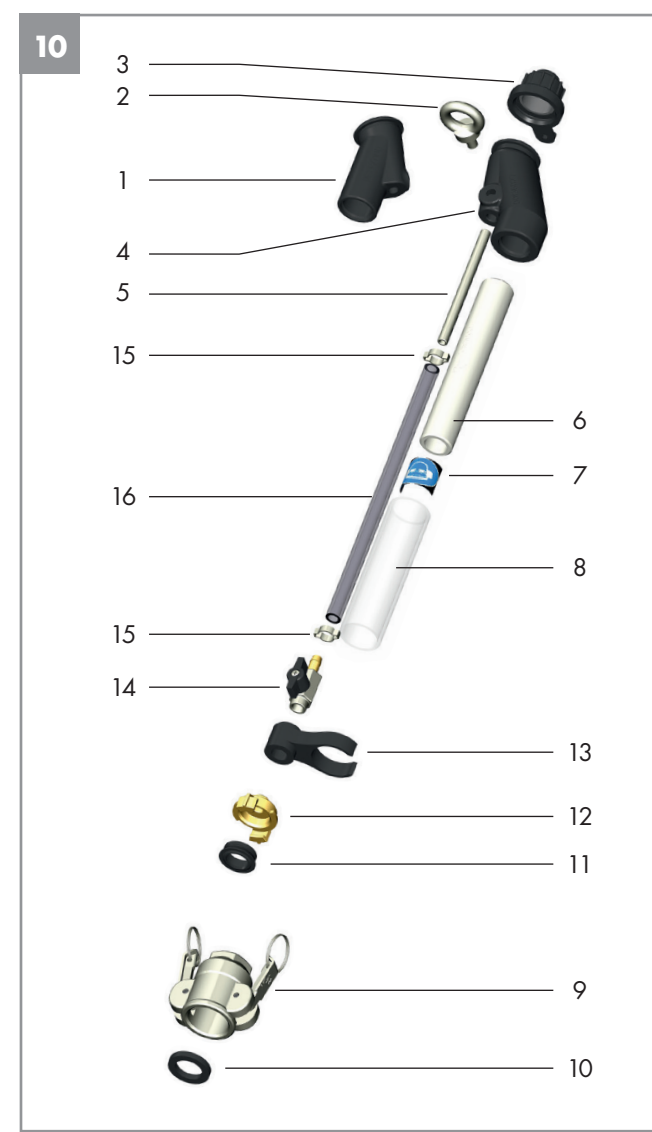
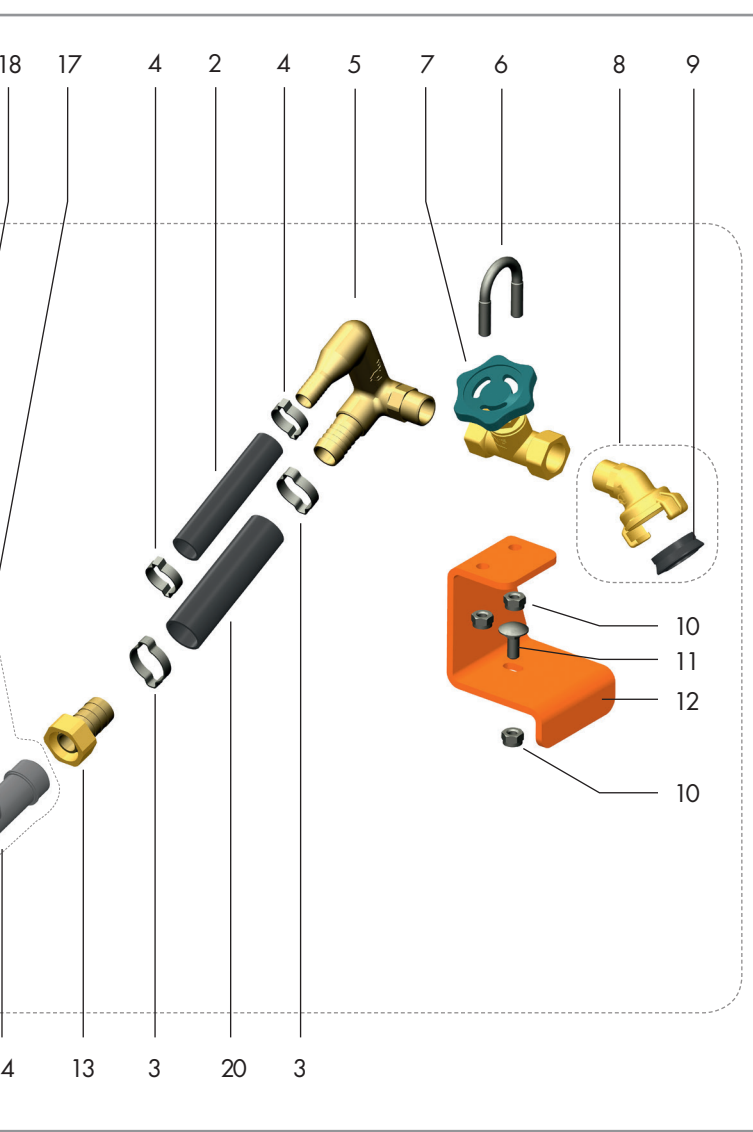
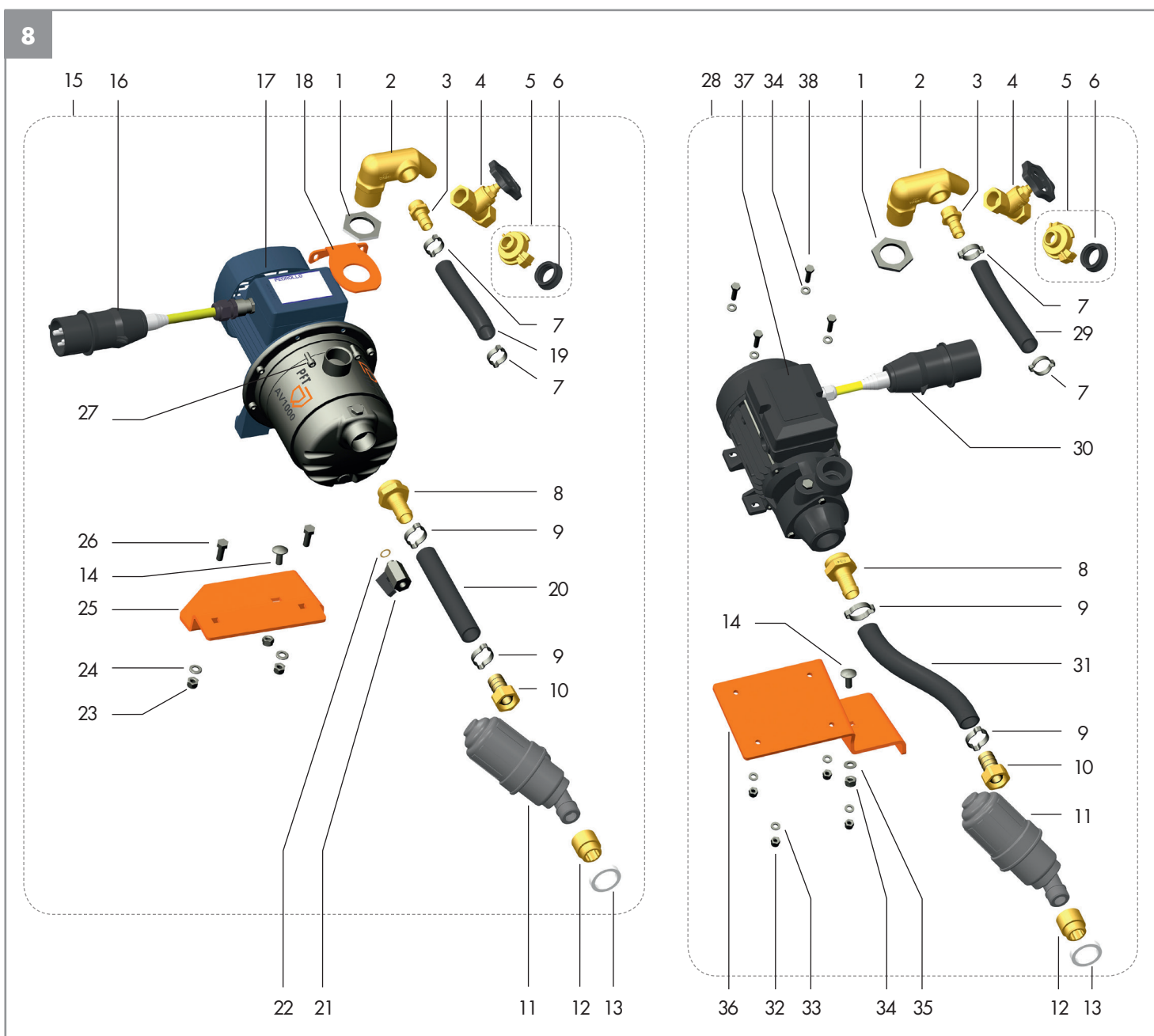
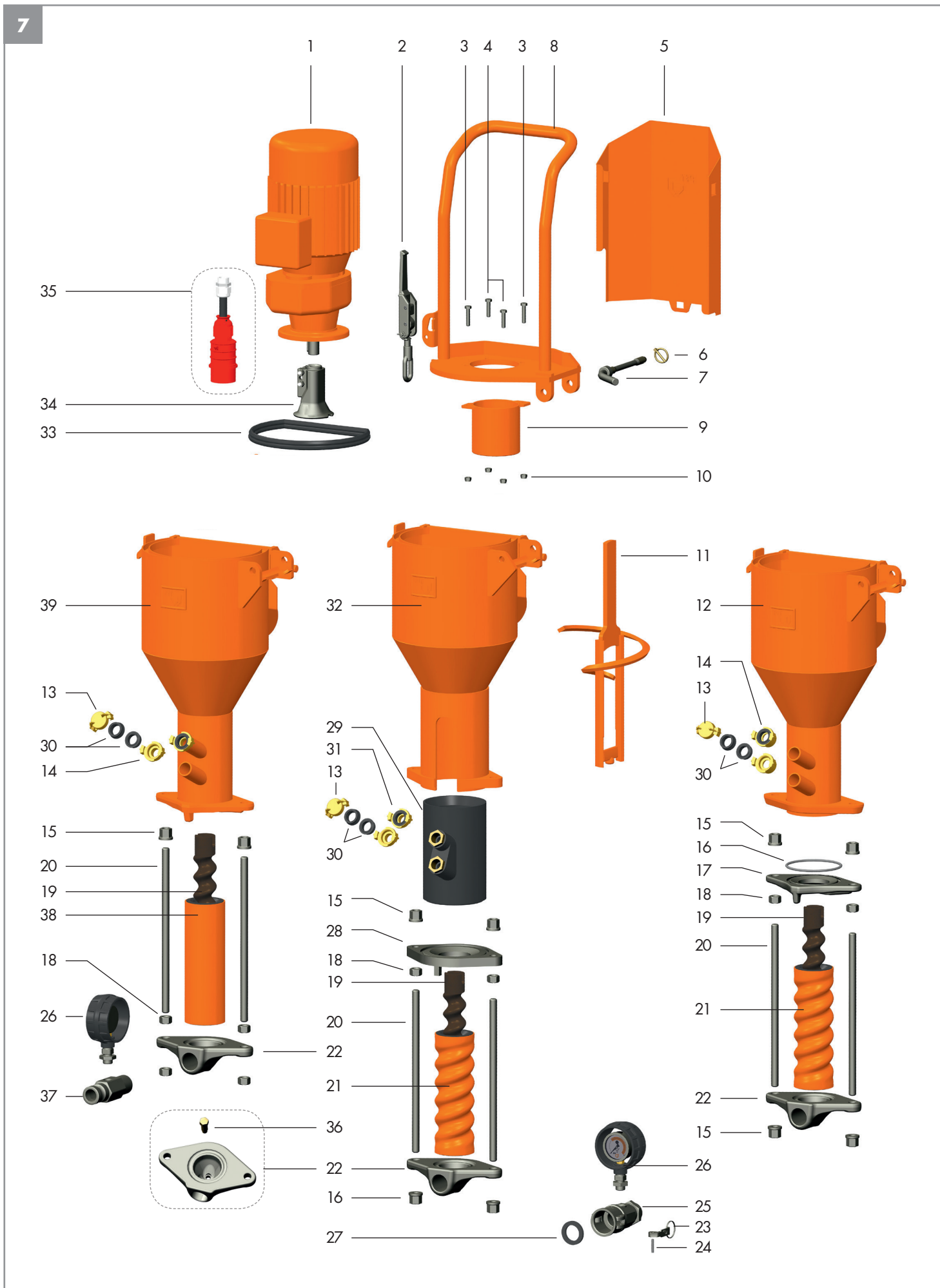
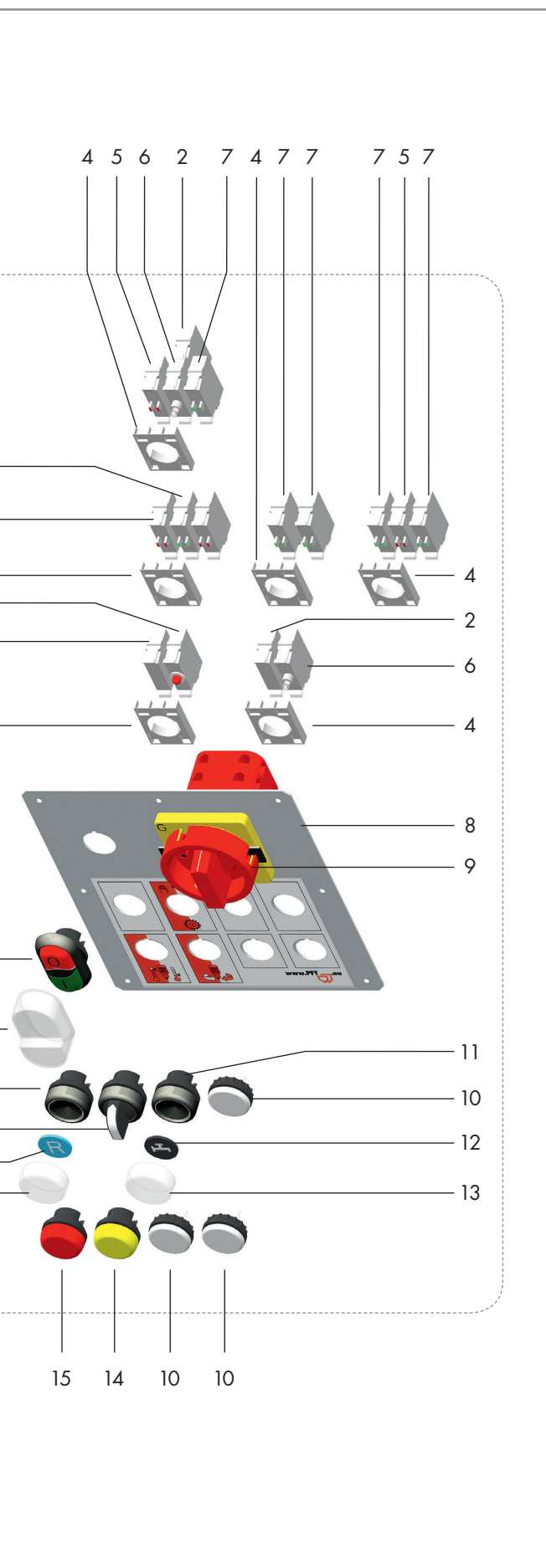
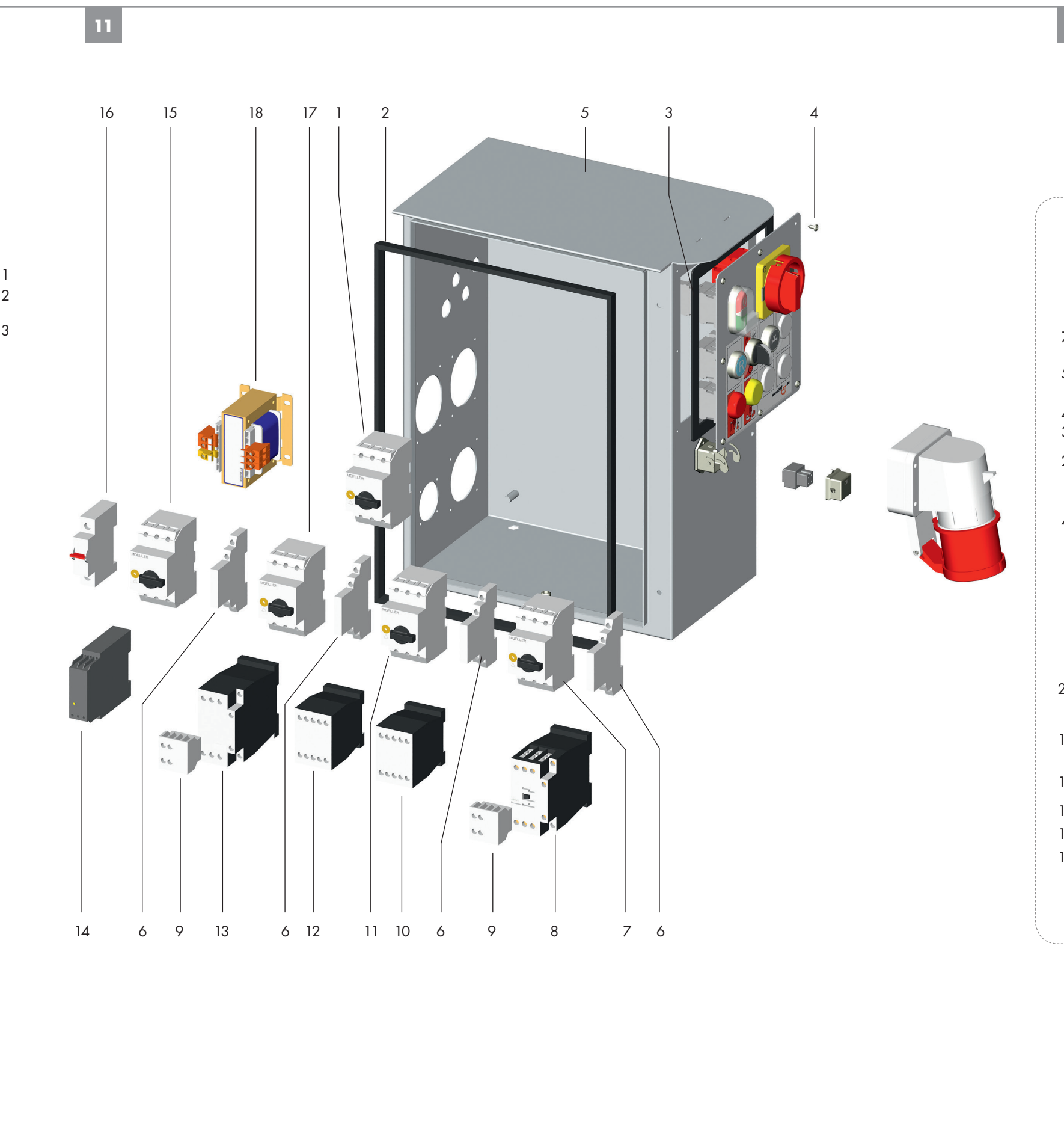
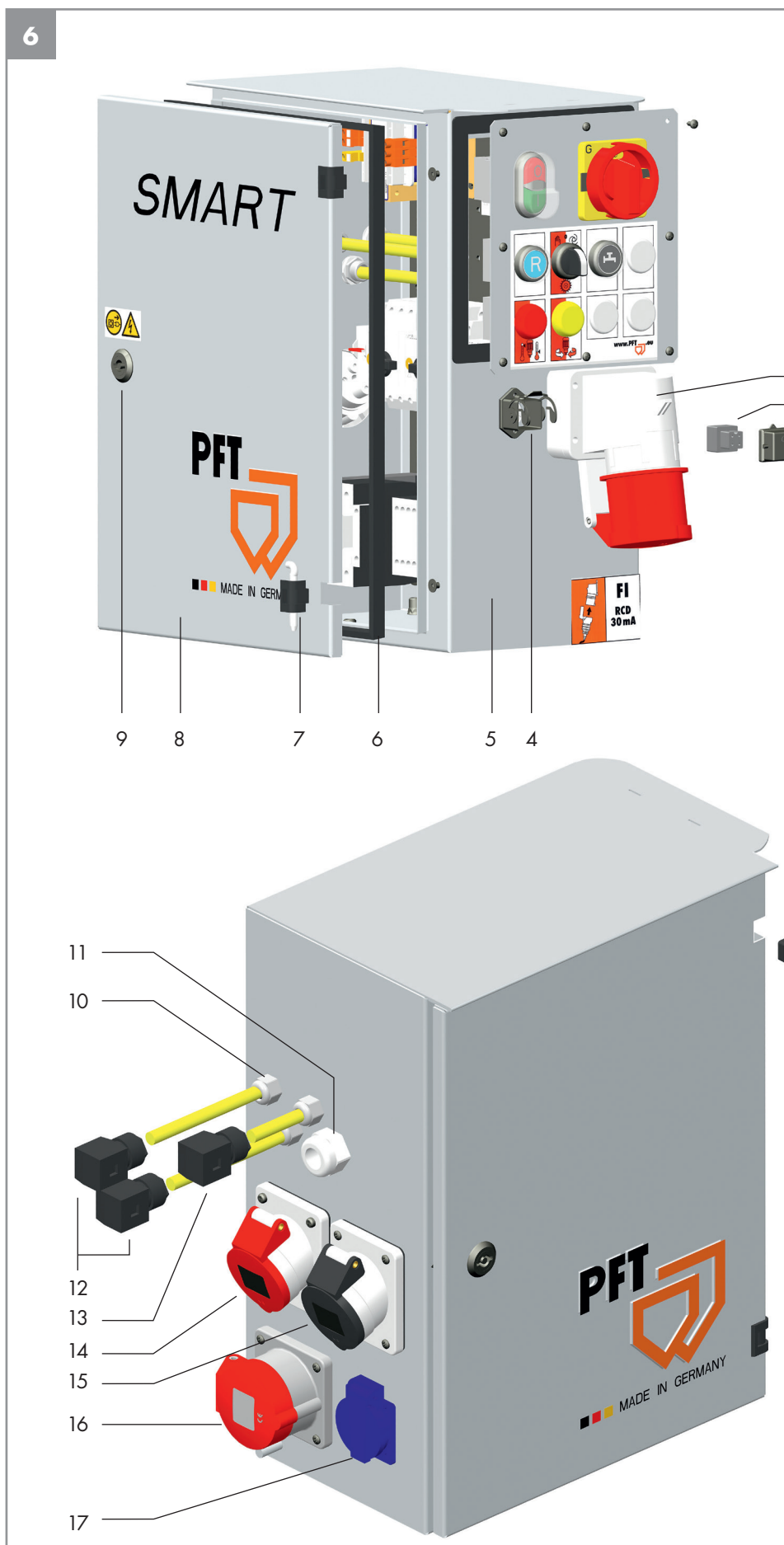
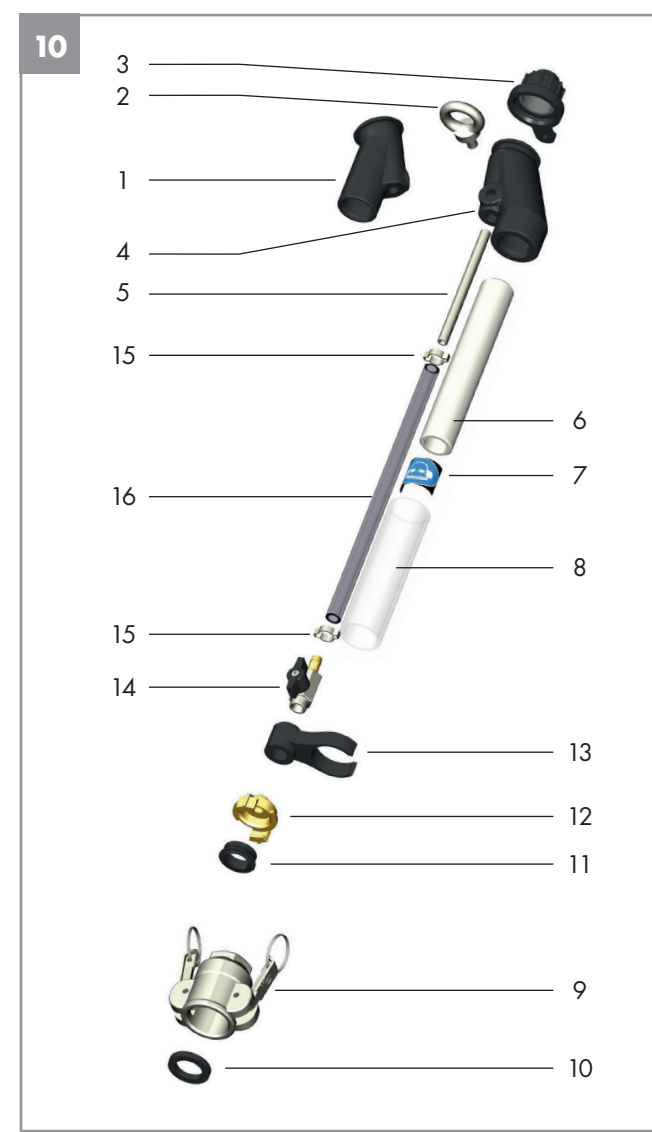
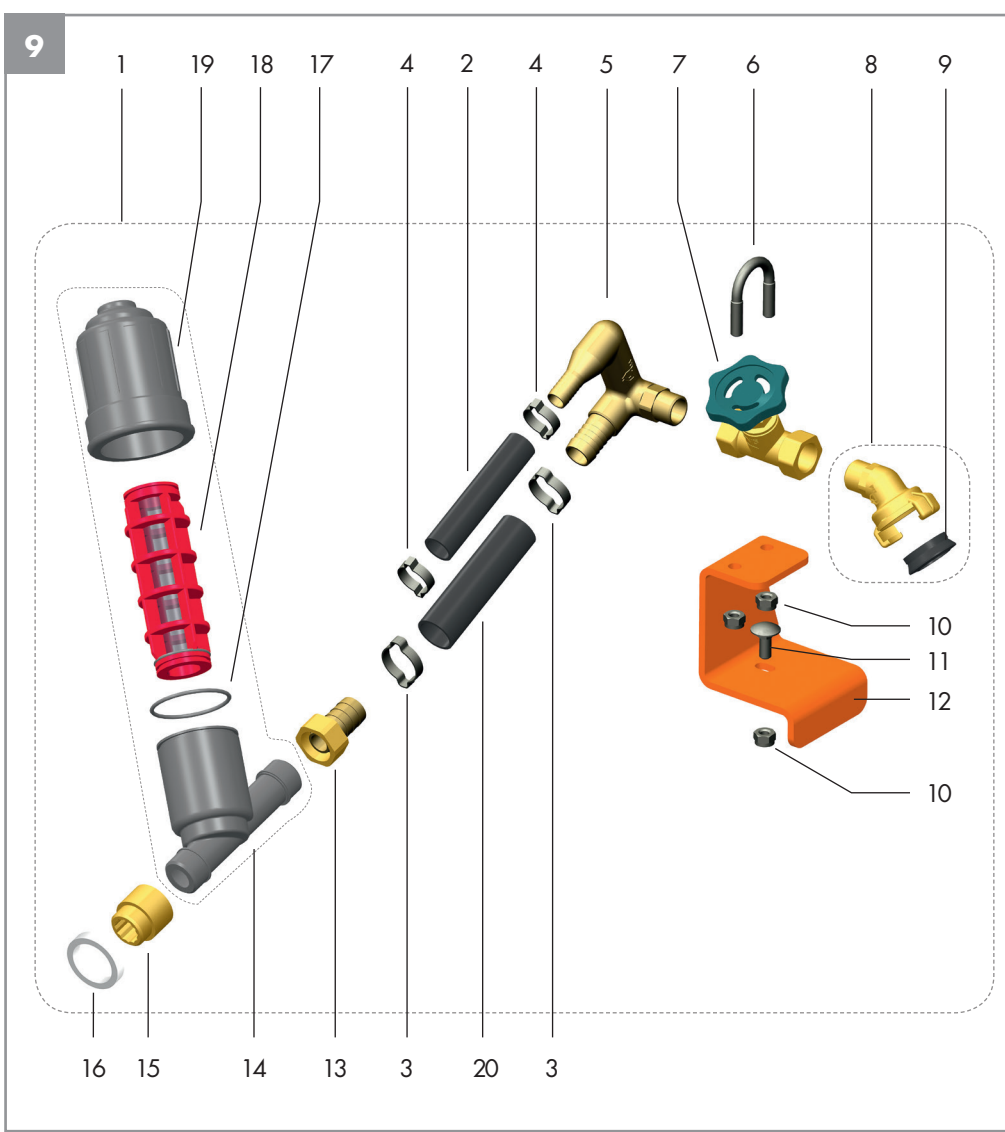
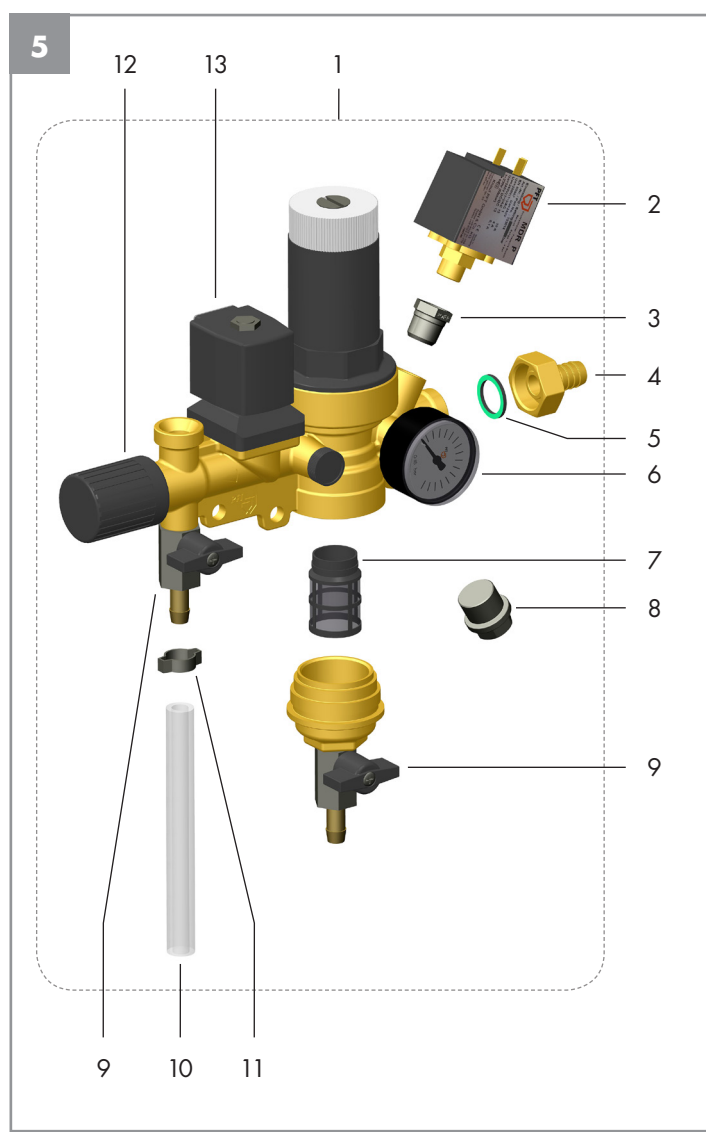
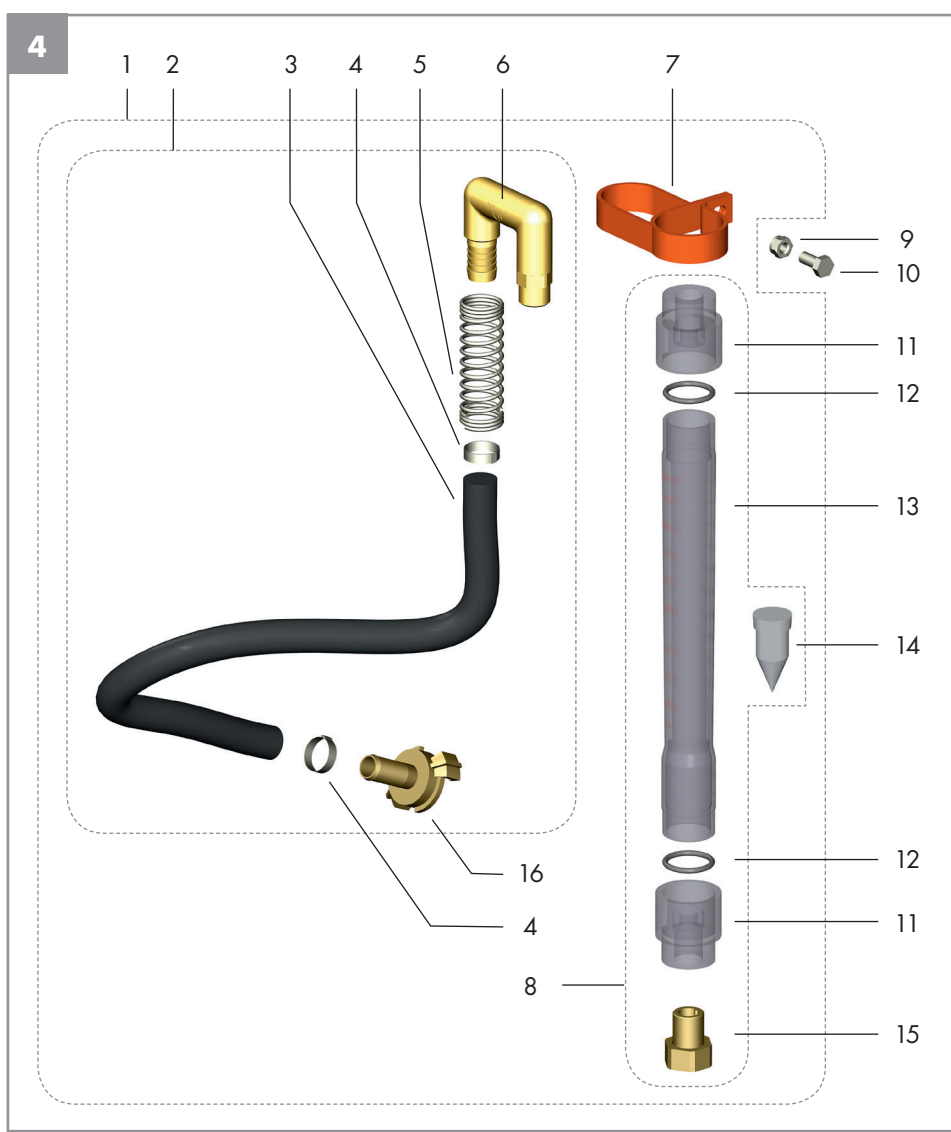
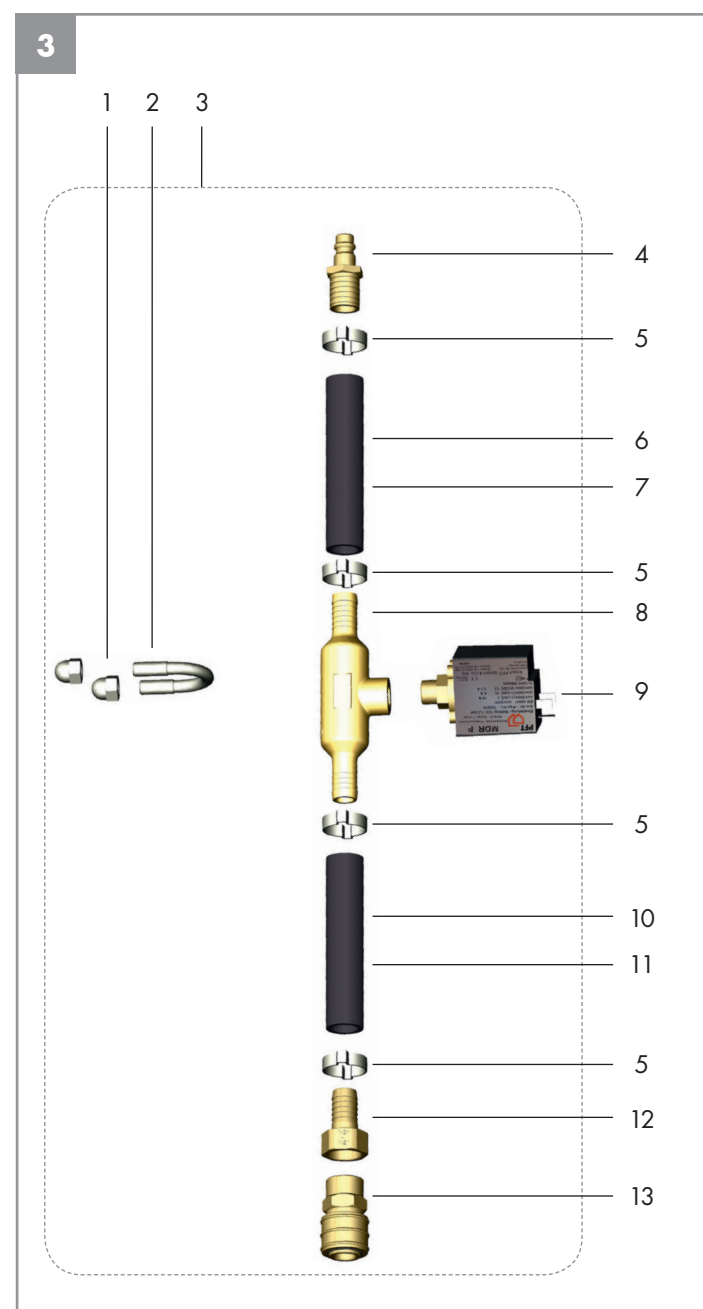
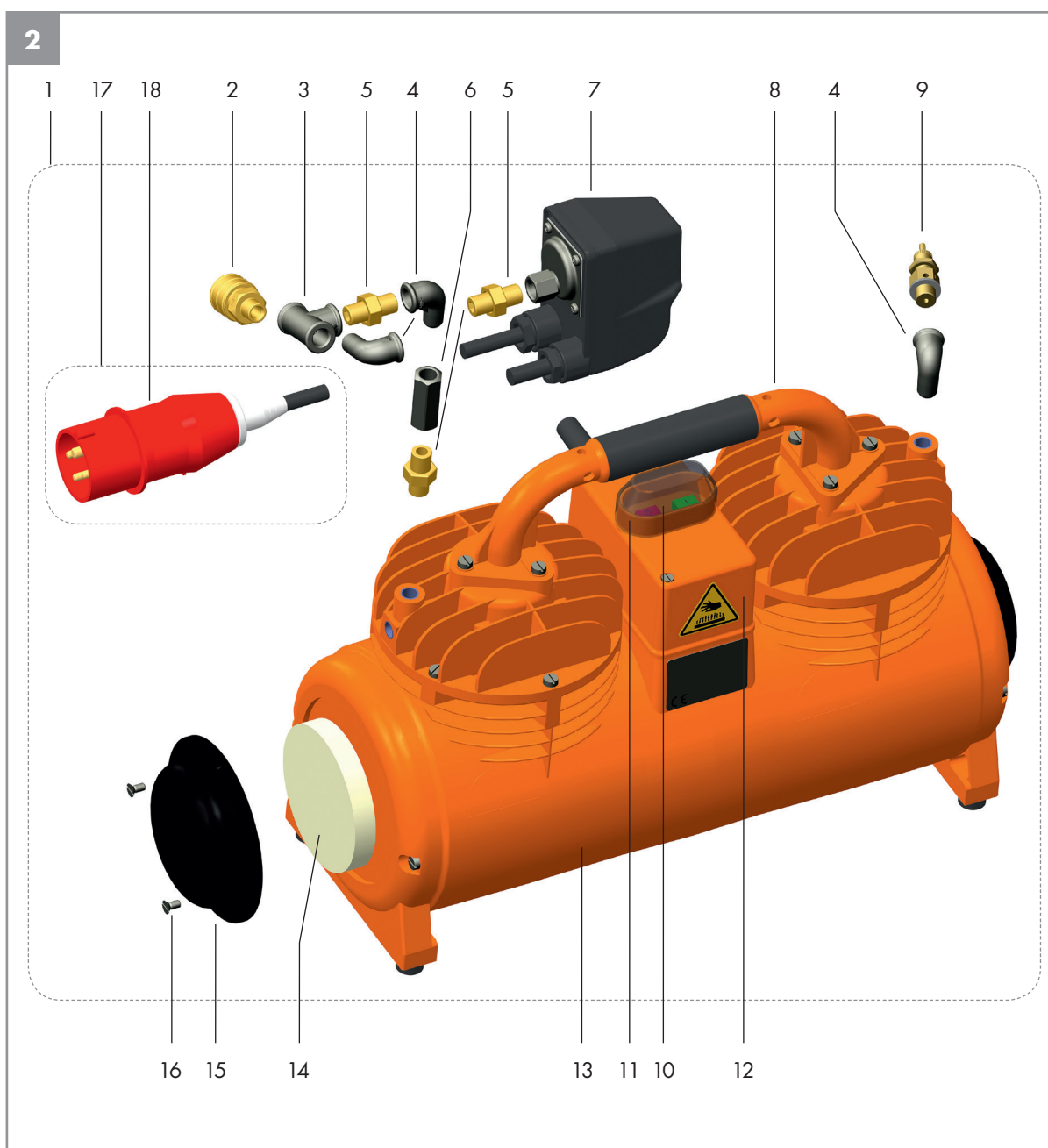
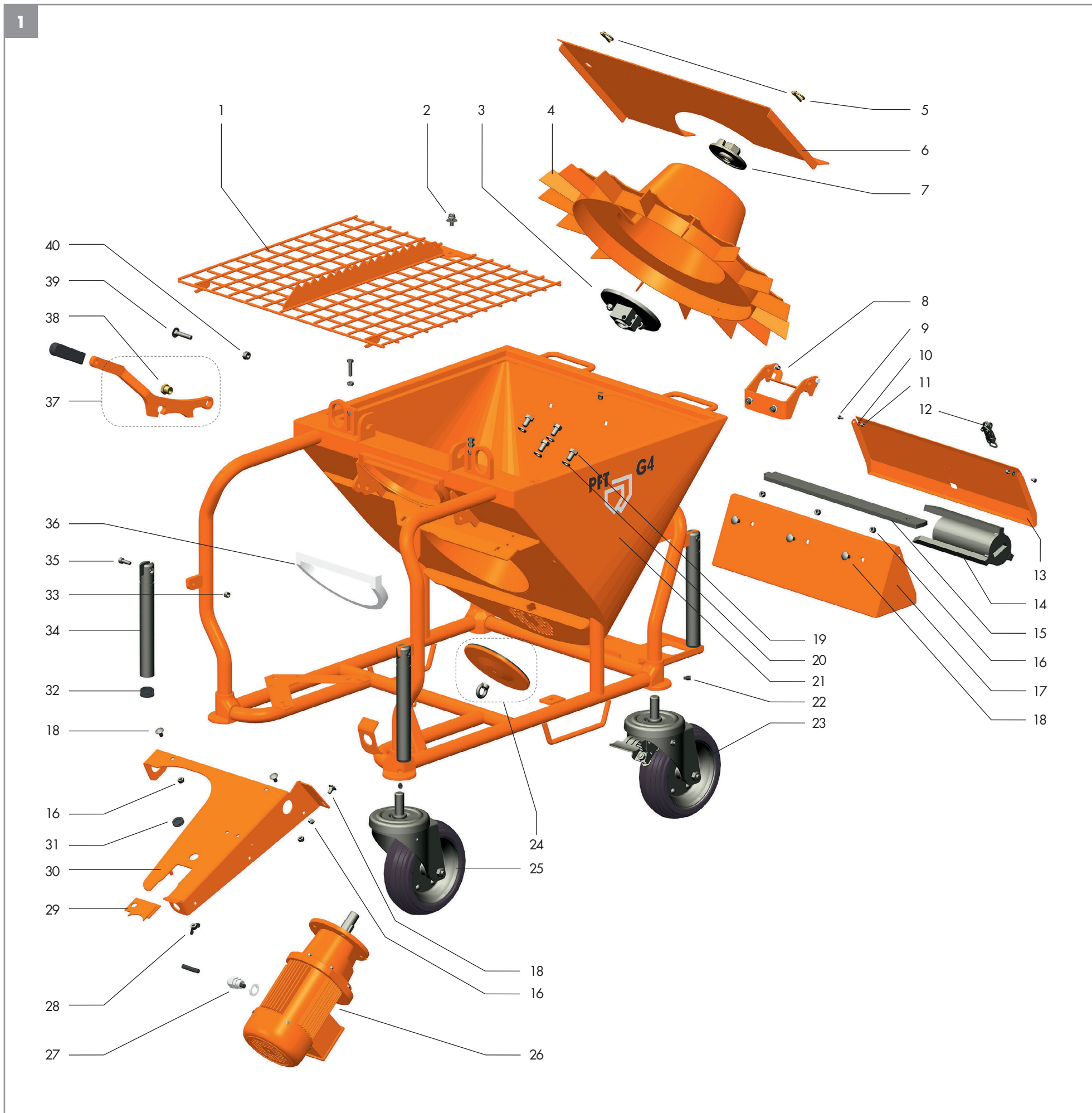
Positie	Art.-Nr.	Benaming
1	00 42 59 75	Wateraansluiting met debietmeter 100-1.000 l/h
2	00 17 22 50	Slangeenheid compleet
3	20 21 35 00	Water-/luchtlang DN12 - 580 mm
4	00 05 91 96	Slangklem
5	00 25 47 33	Slangklembescherming
6	00 17 22 49	Uverbinding
7	20 10 26 11	Klembeugel
8	20 18 30 00	Waterdebietmeter 100-1.000 l/h
9	20 20 72 00	Borgmoer M8
10	20 20 61 00	Zeskantbout M8
11	20 18 33 10	Reductiepijp
12	20 18 32 00	O-ring
13	20 18 31 00	Kunststofbuis 100-1.000 l/h
14	20 18 34 00	Conus
15	20 20 31 05	Nippel 1/2"
16	20 20 15 00	Geka-koppeling 1/2"

5 Armaturenblock 42V

Positie	Art.-Nr.	Benaming
1	00 42 24 74	Waterarmatuur compleet
2	00 15 30 16	Drukschakelaar 1,9/2,2 bar
3	20 20 51 12	Reductiepijp
4	00 06 88 93	Slangteut
5	20 15 60 10	Fiberdichting
6	00 01 99 13	Manometer 0-16 bar
7	20 15 60 00	Zelf voor drukvermindering
8	20 20 58 80	Alsluitkraan
9	20 21 53 03	Afsluitplug 1/4"
10	00 04 77 19	Slangdeel
11	20 20 26 10	Slangklem
12	00 04 04 26	Regelventielinzet
13	00 01 96 06	Magneetklep 42V

6 Schakelkast G 4 smart buiten

Positie	Art.-Nr.	Benaming
1	00 00 21 29	CEE-apparaatstekker 5 x 32A 6h rood
2	20 42 86 07	Buiszetsel
3	00 10 45 68	Blinde stekker
4	20 42 86 04	Opbouwbehuizing
5	00 25 25 28	Lege behuizing
6	00 02 34 95	Afdichtingsprofiel
7	00 29 28 52	Scharnier 180° compleet
8	00 25 25 32	Dauw G 4 smart
9	00 29 28 53	Sluiting
10	00 04 11 41	Skitopkoppeling M16
11	00 04 11 27	Skitopkoppeling M20
12	00 02 20 64	Stekker drukschakelaar
13	00 20 67 39	Stekker magneetklep
14	20 42 66 10	CEE-opbouwstekkerdoos 4 x 16A 6h rood
15	00 02 20 66	CEE-opbouwstekkerdoos 7 x 16A 7h zwart
16	00 00 85 18	CEE-opbouwstekkerdoos 7 x 16A 6h rood
17	20 42 72 00	Randaarde-opbouwstekkerdoos



7 Rubber-mengbuis en mengbuis

Positie	Art.-Nr.	Benaming
1	00 13 08 92	Transmissiemotor 5,5 kW, 385 tpm SK25
2	00 43 09 46	Transmissiemotor 5,5 kW, 400 tpm ZF21
3	20 10 08 01	Snelsluiting
4	20 20 78 01	Zeskantbout M8
5	00 24 90 54	Windleidsplaat
6	20 10 10 10	Klapspie
7	20 10 12 02	Scharnierpijp
8	00 23 96 99	Kantellens
9	20 10 20 01	Beschermhuis
10	20 20 72 00	Borgmoer M8
11	00 53 96 72	Mengspiraal BIONIK
12	00 28 04 70	Mengbuis met wissellens
13	20 20 16 50	Blinddeksel
14	20 20 11 00	Geka-koppeling 1"
15	20 20 99 21	Flansmoer M16
16	20 10 42 30	Afdichting voor zuigflens
17	00 08 94 32	Zuigflens D-pomp
18	20 20 99 20	Zeskantmoer M16
19	00 23 79 08	Rotor D 6-3
20	20 11 87 80	Trekanker
21	00 00 88 62	Stator TWISTER D 6-3
22	00 46 76 69	Drukflens pro D-pomp
23	20 20 05 00	Nokkenhendel
24	00 00 10 16	Spanstaaf
25	00 10 74 58	Koppeling 35M-deel
26	00 09 09 88	Manometerschakelaar 0-100 bar
27	20 20 07 12	Afdichting 35V-deel
28	00 19 52 41	Zuigflens D-pomp
29	00 19 52 32	Rubber-mengbuis
30	20 20 17 00	Afdichting
31	20 20 09 10	Geka-koppeling 3/4"
32	00 28 04 68	Mengbuis G 4 zonder greep zonder wissellens
33	20 10 09 00	Afdichting mengbuis
34	00 52 14 10	Meenemerklauw BIONIK
35	00 40 31 95	Motoransluitkabel CEE 7 x 1,6A
36	00 46 76 31	Pin voor drukflens
37	00 09 94 53	Koppeling 25V-deel
38	20 11 55 10	Stator D 6-3 wf
39	00 28 04 71	Mengbuis G 4 zonder greep met D-pompflens

8 Waterpomp als zuigpomp

Positie	Art.-Nr.	Benaming
1	00 47 44 41	Pijpvoering
2	00 43 28 11	Verdelers drukverhogingspomp
3	20 19 04 10	Slangaansluitstuk
4	20 21 52 00	Afsluitkraan
5	20 20 09 00	Geka-koppeling 1/2"
6	20 20 17 00	Afdichting Geka-koppeling
7	00 05 91 96	Slangklem
8	20 19 04 43	Slangaansluitstuk
9	00 02 36 41	Slangklem
10	20 20 37 75	Slangteut 3/4"
11	00 25 78 87	Vulvanger
12	00 05 58 97	Kraanverlenging
13	00 27 18 27	Afstandring
14	20 20 63 23	Vlakke bolkop Schroef
15	00 49 34 81	Waterpomp als zuigpomp AV 1000, 400 V
16	00 42 12 09	Motoransluitkabel
17	00 49 35 13	Waterpomp als zuigpomp AV 1000
18	00 58 42 82	Versteving pompbehuizing
19	00 50 38 03	Water-/luchtlang DN12 - 165 mm
20	00 61 19 82	Water-/luchtlang DN19 - 120 mm
21	00 27 19 87	Kopelkraan 1/8"
22	20 56 53 41	Kopelverlenging
23	20 20 72 00	Borgmoer M8
24	20 20 93 13	Uchijf B 8,4
25	00 49 20 84	Houder
26	20 20 78 01	Zeskantbout M8
27	00 03 93 71	Slangaansluitstuk
28	00 25 73 78	Waterpomp als zuigpomp AV 500, 400 V
29	20 21 35 03	Water-/luchtlang DN12 - 170 mm
30	00 26 33 33	Motoransluitkabel
31	00 43 35 57	Water-/luchtlang DN19 - 250 mm
32	20 20 04 00	Borgmoer M6
33	20 20 93 00	Uchijf A 6,4
34	20 20 72 00	Borgmoer M8
35	20 20 93 13	Uchijf B 8,4
36	00 25 09 43	Houder drukverhogingspomp
37	00 11 13 19	Waterpomp voor drukverhoging AVO 500
38	20 20 71 03	Zeskantbout M6

9 Houder afsluitkraan

Positie	Art.-Nr.	Benaming
1	00 40 13 43	Houder afsluitkraan compleet
2	00 42 24 95	Water-/luchtlang DN12 - 310 mm
3	00 02 36 41	Slangklem
4	00 05 91 96	Slangklem
5	00 58 87 66	Hoekverdelers
6	20 20 99 85	Ronde stalen beugel M8
7	20 21 52 00	Afsluitkraan 1/2"
8	00 14 75 67	Geka-koppeling 1/2"
9	20 20 17 00	Afdichting Geka-koppeling
10	20 20 72 00	Borgmoer M8
11	20 20 63 22	Vlakke bolkop Schroef M8
12	00 40 13 45	Houder afsluitkraan
13	20 20 37 75	Slangteut 3/4"
14	00 25 78 87	Filtreer
15	00 05 58 97	Kraanverlenging
16	00 27 18 27	Afstandring
17	00 43 20 24	O-ring
18	00 42 21 46	Vulvanger - filterzeef 1/2" 3/4"
19	00 42 21 45	Filtreer
20	00 42 24 97	Water-/luchtlang DN19 - 390 mm

10 Spuitpomp voor fijne gips

Positie	Art.-Nr.	Benaming
1	00 07 32 36	Spuitpomp gebogen
2	20 20 99 80	Opgeloopt M10
3	20 19 09 00	Spuitpomp voor fijne gips F14
4	00 13 68 27	Spuitpomp recht
5	20 19 01 00	Lichtmondstukbus
6	20 19 19 00	Schroefdraaddijp
7	00 07 56 89	Slits
8	00 07 45 13	PVC-lengte
9	20 19 02 00	Koppeling 25M-deel
10	20 19 06 00	Afdichting
11	20 20 17 00	Afdichting Geka
12	20 20 10 00	Geka-koppeling 3/8"
13	20 19 02 00	Bewestingsarmatuur
14	20 19 03 20	Afsluitplug 3/8"
15	20 20 26 10	Slangklem
16	20 19 05 10	Slangdeel

11 Schakelkast G 4 smart binnen

Positie	Art.-Nr.	Benaming
1	00 04 25 99	Motorbeveiligingsschakelaar 0,63-1A
2	00 02 34 95	Afdichtingsprofiel
3	20 28 10 74	Afdichting schakelaarplaatje
4	00 02 33 10	Plaats Schroef 3,9 x 16
5	00 25 25 28	Lege behuizing
6	00 02 14 01	Hulpcontact
7	00 04 26 02	Motorbeveiligingsschakelaar 10-16A
8	00 08 42 25	Relais DIL M17-10
9	00 08 52 93	Hulpcontact
10	00 08 42 23	Relais DIL M9-10
11	00 04 26 01	Motorbeveiligingsschakelaar 1,6-2,5A
12	00 08 42 23	Relais DIL M9-10
13	00 08 42 26	Relais DIL M25-10
14	20 45 27 51	Fasevolgorderelais
15	00 04 26 02	Motorbeveiligingsschakelaar 10-16A
16	00 23 37 71	Zekeringautomat C 2A
17	00 04 26 00	Motorbeveiligingsschakelaar 1-1,6A
18	00 26 13 76	Stuurtafel

12 Schakelkast G 4 smart Schakelaarplaatje

Positie	Art.-Nr.	Benaming
1	00 38 42 21	Schakelaarplaatje compleet
2	00 05 38 86	Leidverestander
3	00 05 38 79	Lichtelement rood
4	00 05 38 34	Bewestingsadapter
5	00 05 38 36	Contactelement opener
6	00 05 38 81	Lichtelement wit
7	00 05 38 35	Contactelement sluit
8	00 28 10 69	Schakelplaatje