



PFT G 4 smart

Pièces de rechange



1 Trémie réceptrice avec châssis roulant / Roue d'alimentation

| pos. | Référence | Désignation |
|------|--------------|--|
| 1 | 00 23 74 84 | Grille de protection G 4 |
| 2 | 00 21 45 19 | Vis de fixation |
| 3 | 20 10 18 10 | Plateau de fixation de roue d'alimentation |
| 4 | 00 23 98 33 | Roue d'alimentation |
| 5 | 20 10 10 10 | Goupille rabattable |
| 6 | 00 23 90 53 | Tôle anti-poussière |
| 7 | 00 07 27 90 | Écrou à roue d'alimentation |
| 8 | 00 24 87 79 | Support compresseur |
| 9 | 20 20 71 01 | Vis hexagonale M6 |
| 10 | 20 20 93 00 | Rondelle en U A 6,4 |
| 11 | 20 20 62 00 | Écrou de sécurité M6 |
| 12 | 00 26 04 32 | Fermeture |
| 13 | 00 23 75 11 | Couvercle boîte à outils |
| 14 | 20 10 23 20 | Nettoyeur pour tube de malaxage pompes |
| 15 | 00 53 92 20 | Arbre de nettoyage BIONIK |
| 16 | 20 20 72 00 | Écrou de sécurité M8 |
| 17 | 00 23 75 08 | Logement boîte à outils |
| 18 | 20 20 63 14 | Boulon à tête bombée M8 |
| 19 | 20 20 99 61 | Vis hexagonale M12 |
| 20 | 20 20 91 10 | Rondelle élastique B 12 |
| 21 | 00 28 16 90 | Trémie réceptrice |
| 22 | 00 43 48 95 | Tige filetée |
| 23 | 00 49 49 14 | Roulette pivotante avec blocage |
| 24 | 00 00 26 89 | Fermeture ouverture de nettoyage |
| 25 | 00 49 49 11 | Roulette pivotante |
| 26 | 00 45 80 90 | Motoreducteur 0,75 kW, 28 tr/min ZF20 |
| 27 | 00 58 87 03 | Motoreducteur 0,75 kW, 29 tr/min SK20 |
| 28 | 00 04 11 27 | Raccord à vis Skintop M20 |
| 29 | 20 20 58 63 | Écrou à oreilles M8 |
| 30 | 20 20 40 138 | Couvercle capot robinetterie à eau-air |
| 31 | 00 28 89 92 | Capot robinetterie à eau-air |
| 32 | 00 09 24 96 | Poussoir |
| 33 | 00 12 62 99 | Bouchon à lamelles |
| 34 | 20 20 72 00 | Écrou de sécurité M8 |
| 35 | 00 02 24 09 | Vis à tête cylindrique M8 |
| 36 | 00 44 81 23 | Joint trémie réceptrice |
| 37 | 00 45 82 42 | Lever de blocage |
| 38 | 00 08 80 29 | Douille excentrique |
| 39 | 00 13 63 35 | Boulon à tête bombée M10 |
| 40 | 20 20 72 10 | Écrou de sécurité M10 |

2 Compresseur d'air COMP M-250 Handy avec pressostat fonction arrêt

| pos. | Référence | Désignation |
|------|-------------|---|
| 1 | 00 41 43 37 | Compresseur d'air COMP M-250 Handy |
| 2 | 20 20 20 00 | Raccord Ewo femelle |
| 3 | 20 20 45 70 | Pièce en 1/4" |
| 4 | 20 20 36 50 | Équerre 1/4" |
| 5 | 20 20 37 12 | Raccord à vis 1/4" |
| 6 | 20 21 90 51 | Double clapet anti-retour 1/4" |
| 7 | 20 13 51 10 | Pressostat 1,5/2,5 bar |
| 8 | 20 13 41 00 | Poignée |
| 9 | 20 13 12 00 | Valve de sûreté 3,5 bar |
| 10 | 20 13 16 10 | Couvercle en plastique, ovale |
| 11 | 20 45 06 10 | Disjoncteur-protection 1,6-2,5A |
| 12 | 20 13 22 20 | Couvercle d'interrupteur |
| 13 | 20 13 00 15 | Compresseur d'air COMP M-250 Handy, sans pressostat |

3 Robinetterie à air

| pos. | Référence | Désignation |
|------|-------------|-----------------------------------|
| 1 | 20 20 66 03 | Écrou à chapeau de sécurité M8 |
| 2 | 00 54 03 79 | Étrier en acier rond M8 |
| 3 | 00 53 88 65 | Robinet à vis conique |
| 4 | 20 20 21 00 | Raccord Ewo mâle douille |
| 5 | 00 05 91 96 | Collier de serrage |
| 6 | 00 52 95 52 | Tuyau d'air/d'eau DN12 - 1.130 mm |
| 7 | 00 43 79 45 | Tuyau d'air/d'eau DN12 - 650 mm |
| 8 | 00 52 12 57 | Pièce en 1/2" |
| 9 | 00 15 30 14 | Pressostat 0,9/1,2 bar |
| 10 | 20 21 35 03 | Tuyau d'air/d'eau DN12 - 170 mm |
| 11 | 00 00 24 27 | Tuyau d'air/d'eau DN12 - 460 mm |
| 12 | 00 03 93 71 | Raccord à vis de tuyau |
| 13 | 20 20 20 02 | Raccord Ewo femelle |

4 Débitmètre d'eau 100-1.000 l/h complet

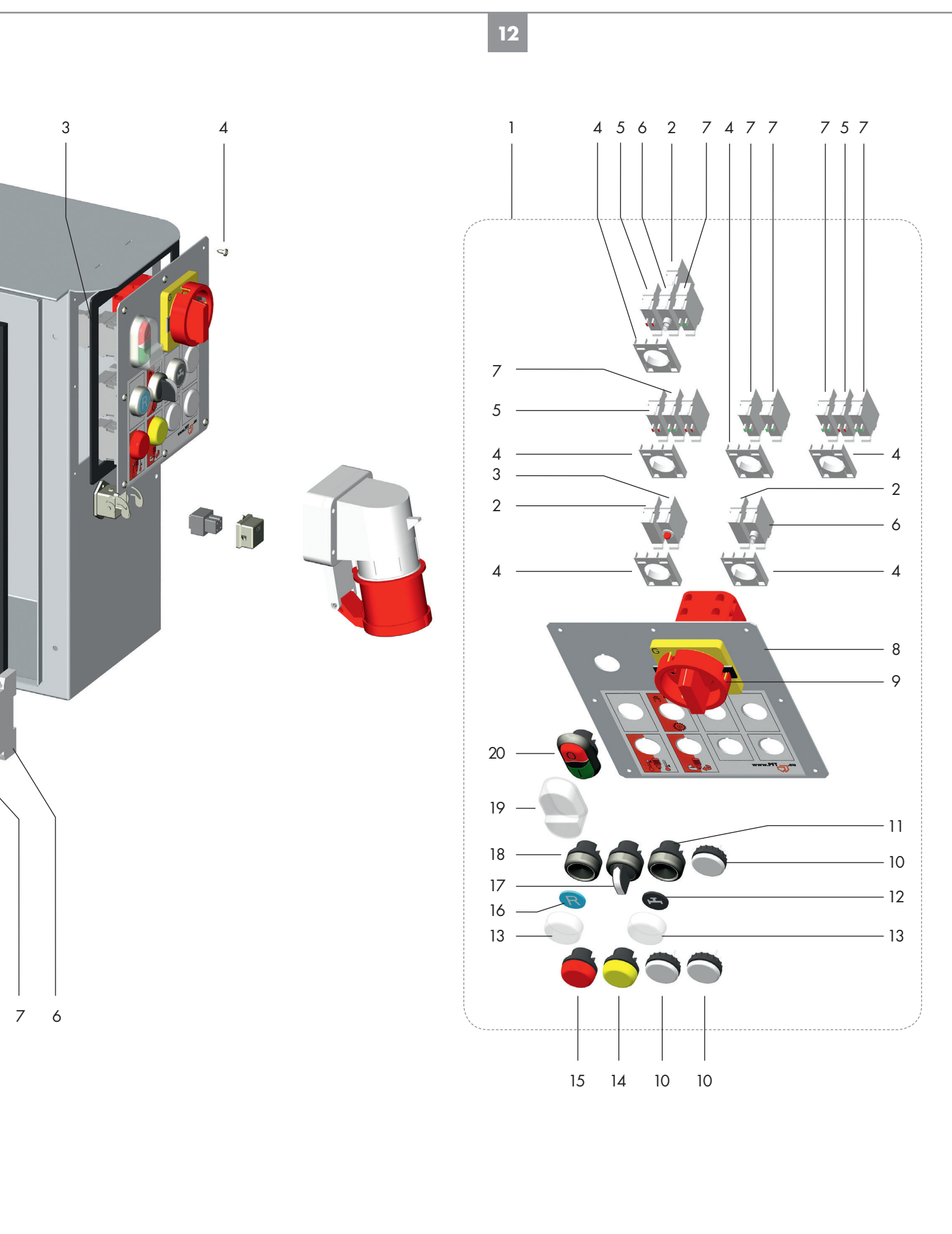
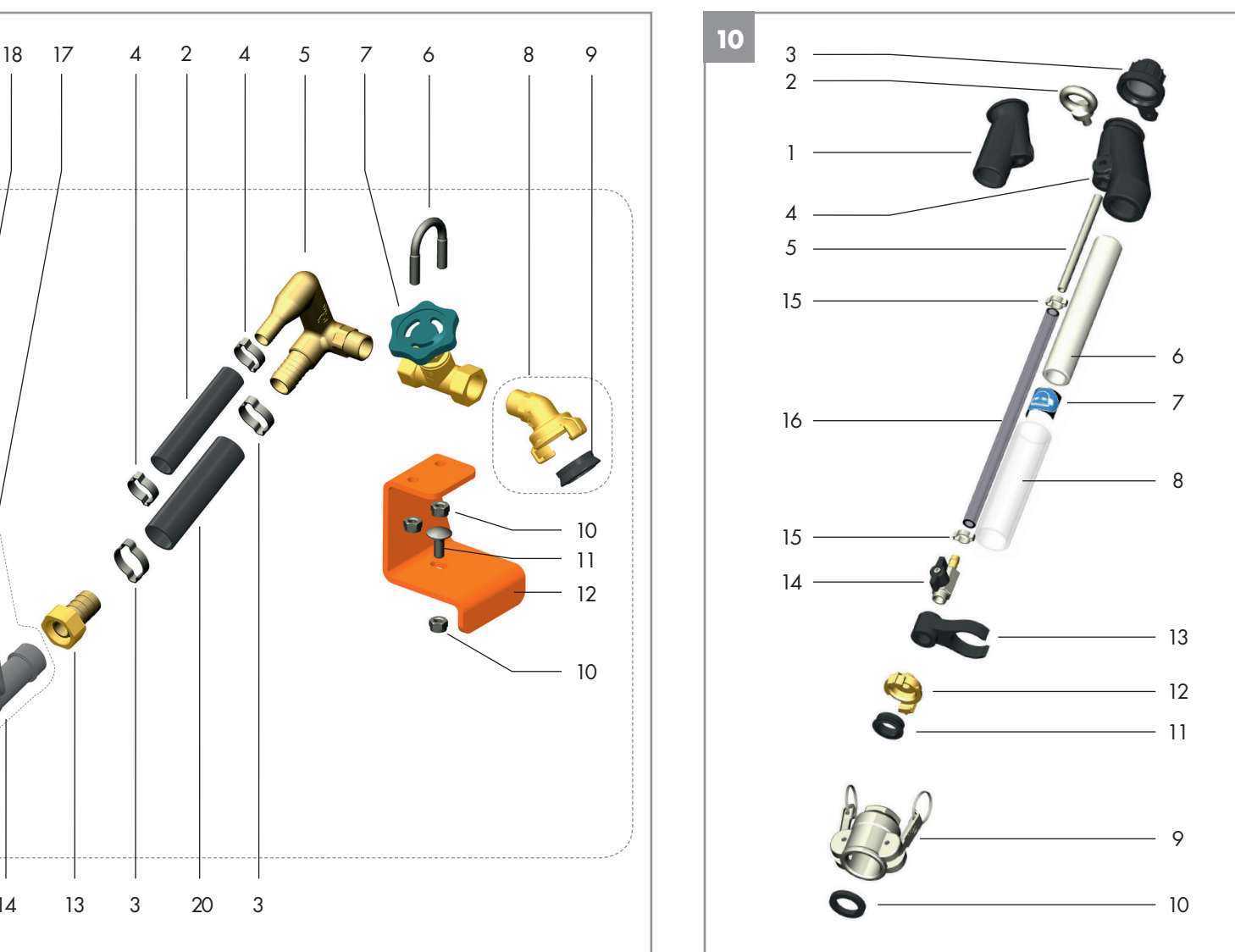
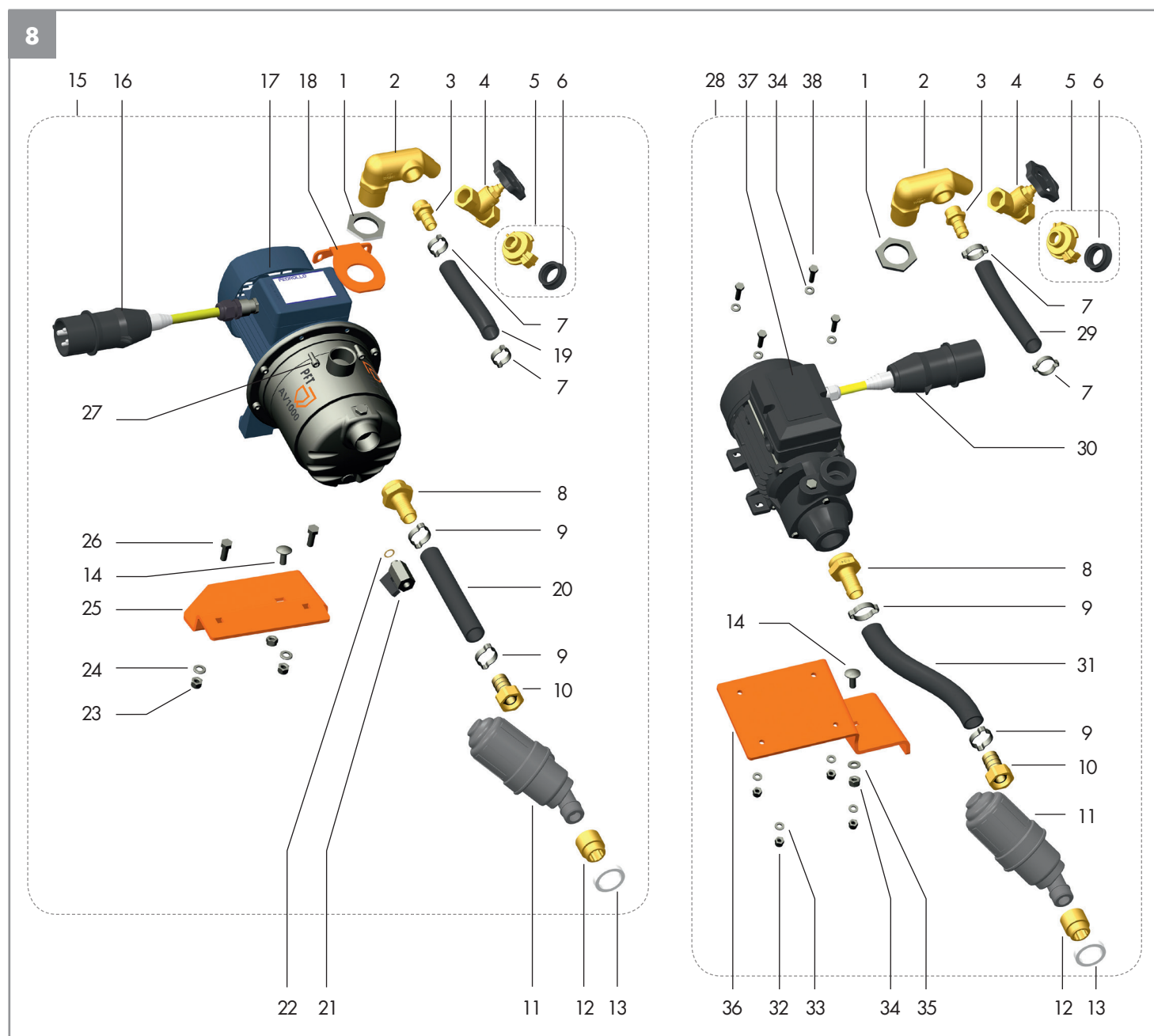
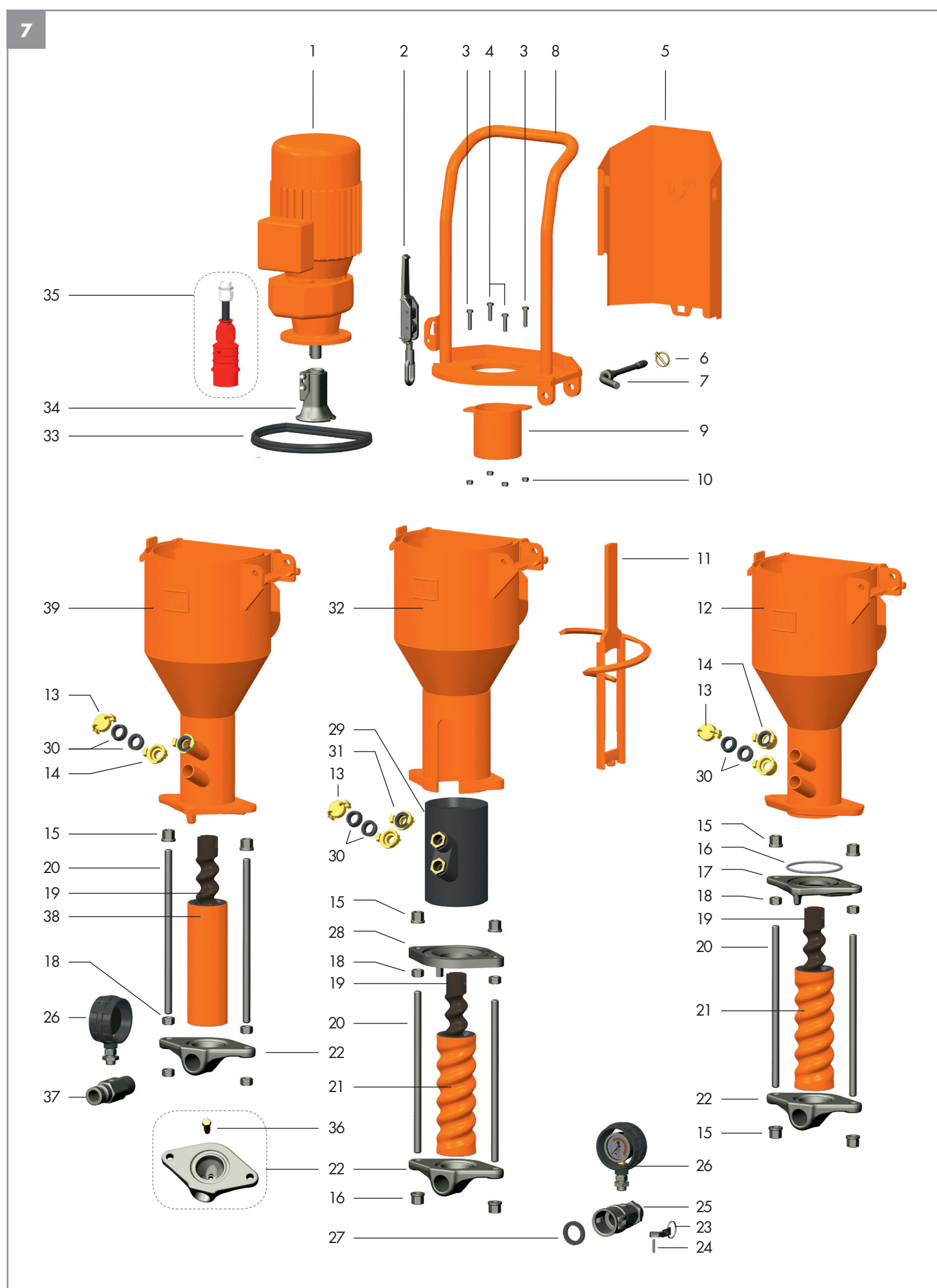
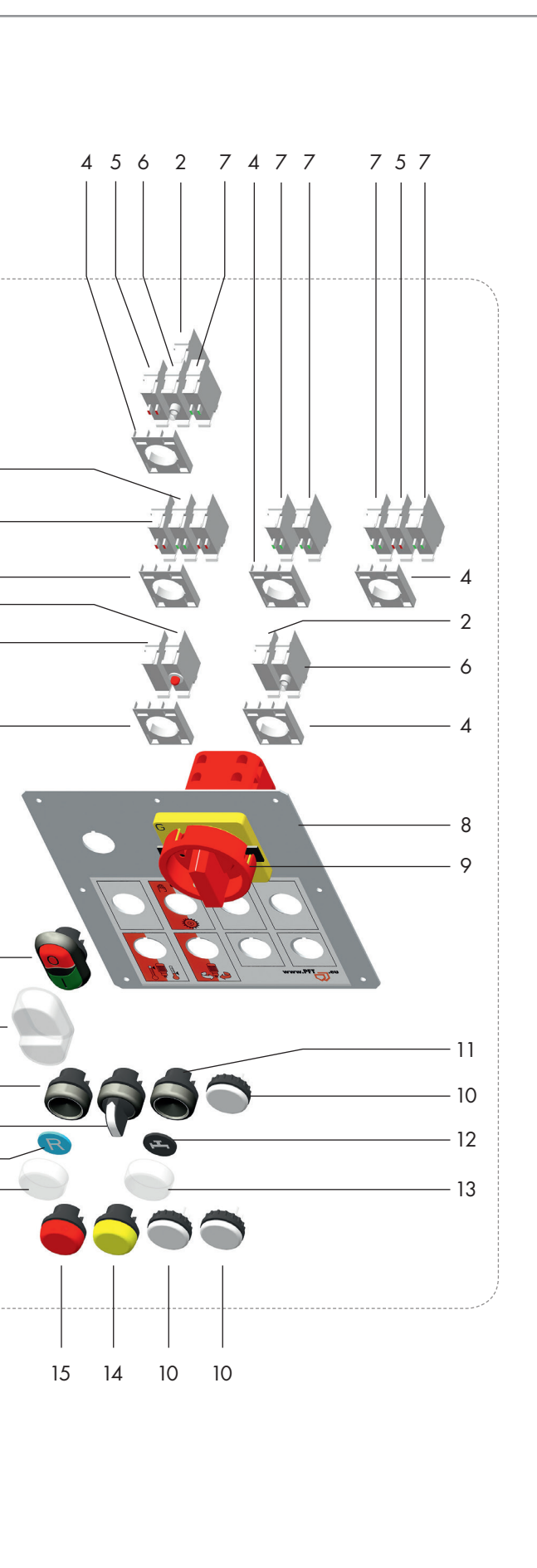
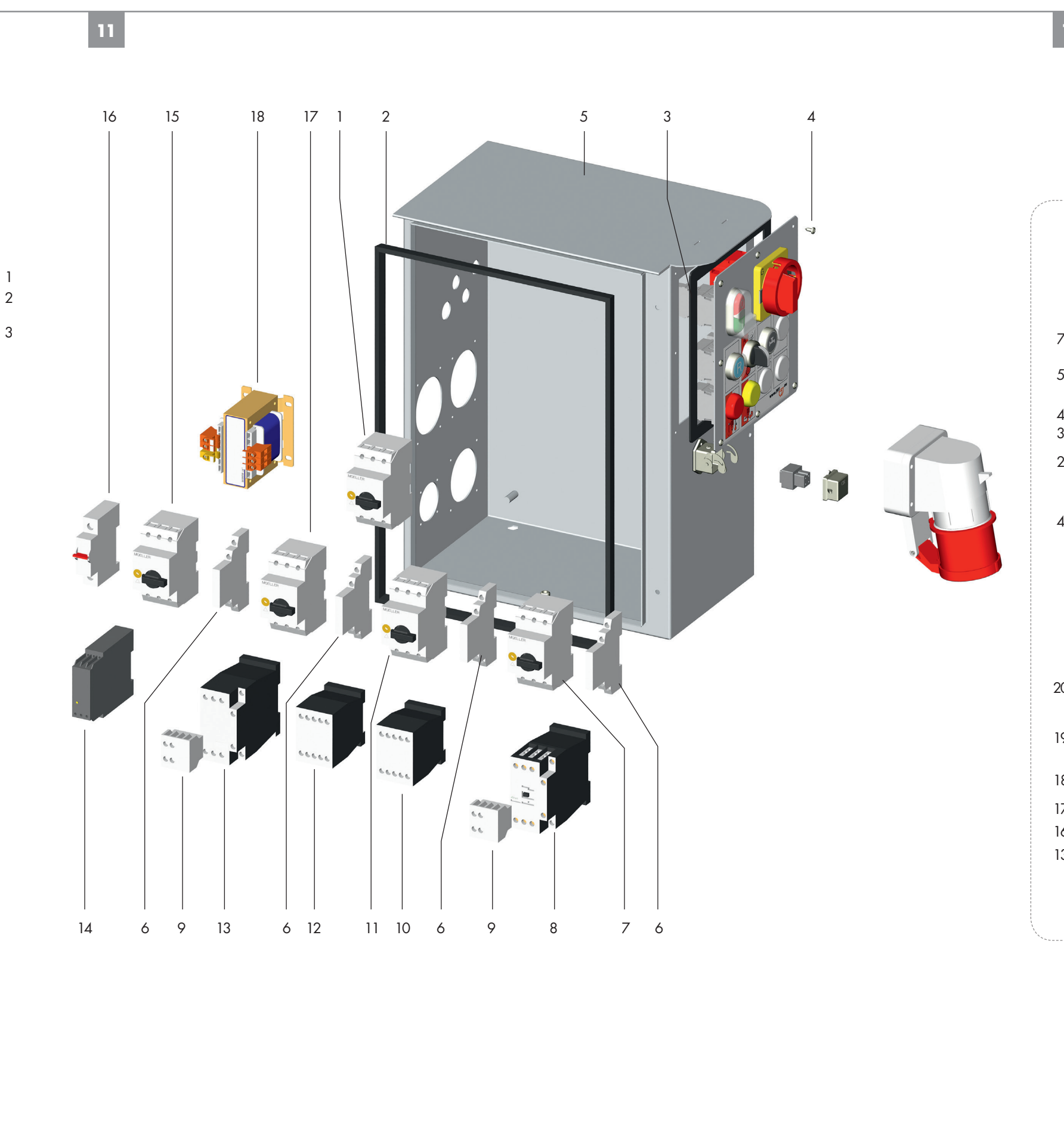
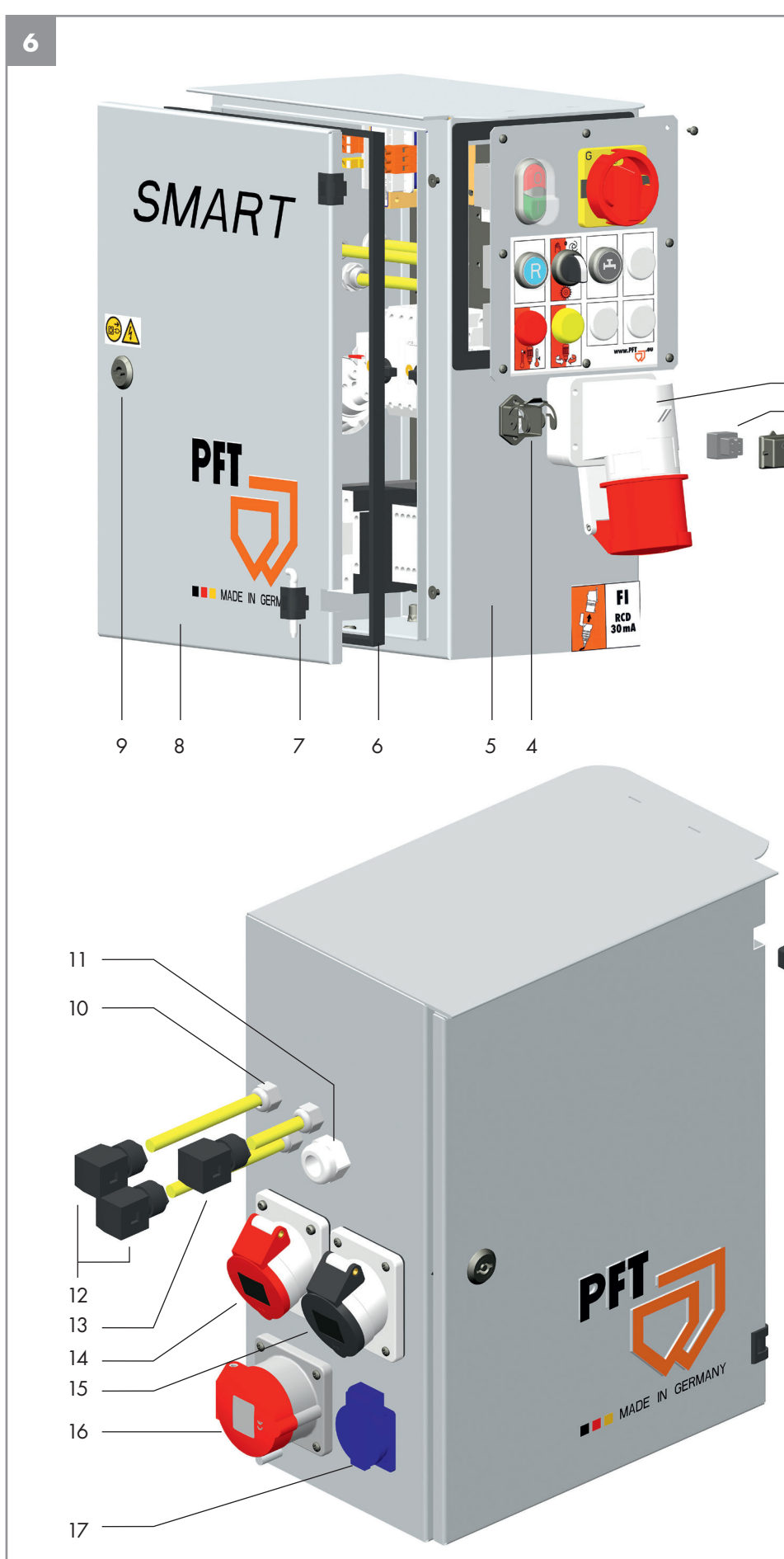
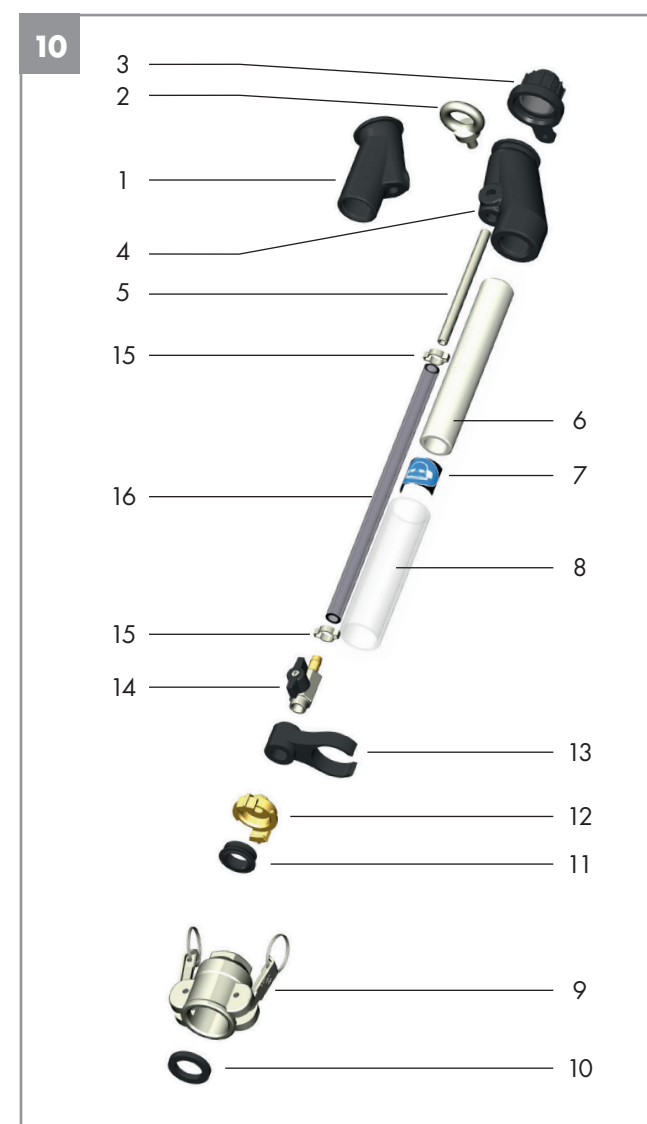
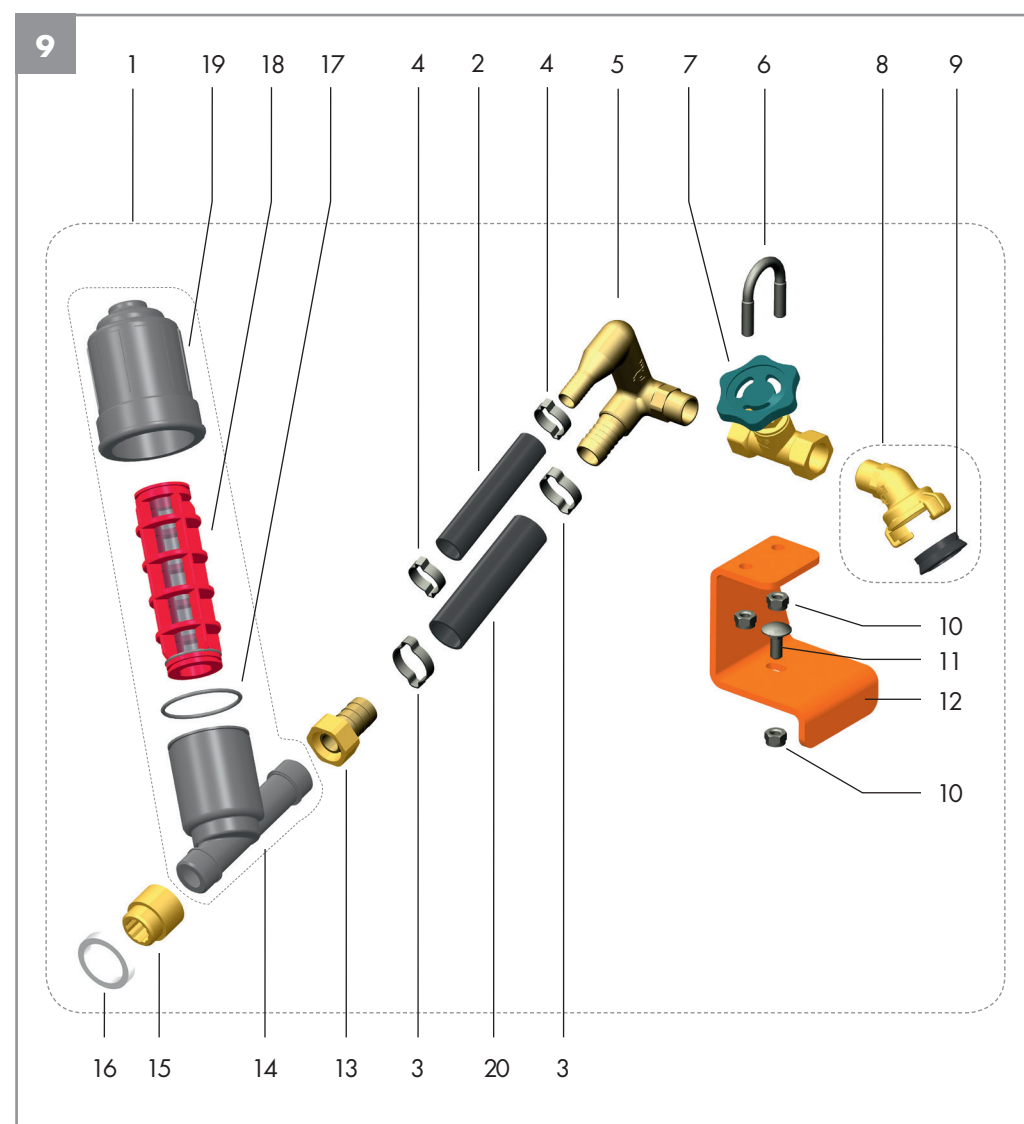
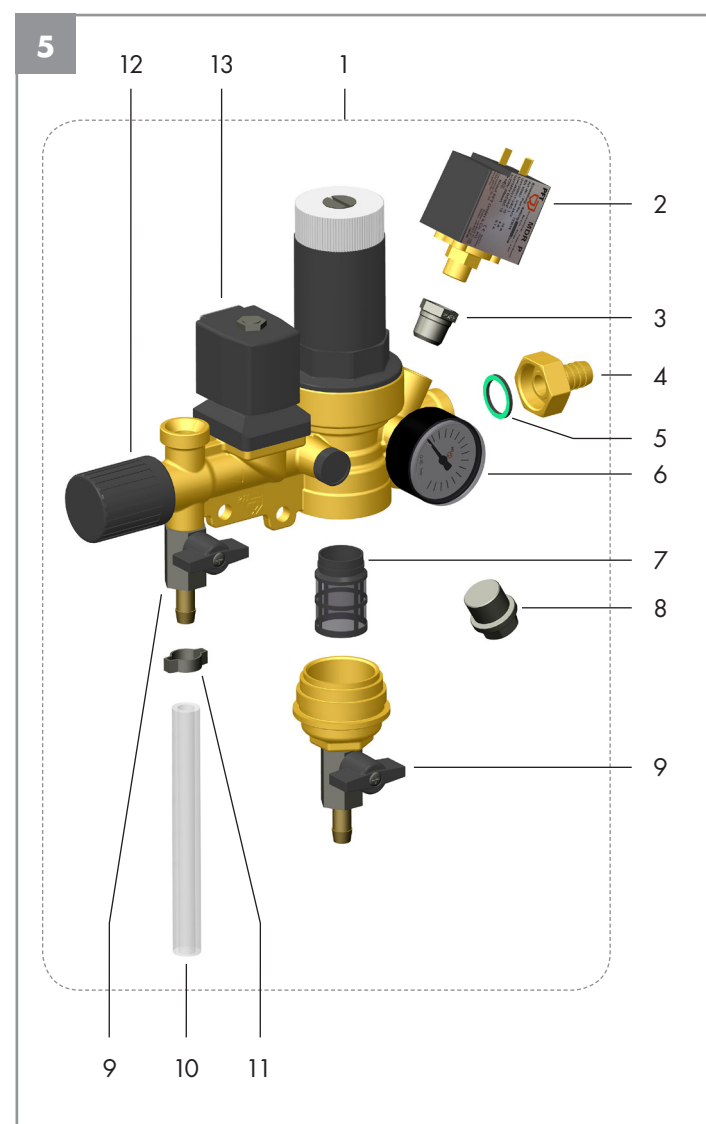
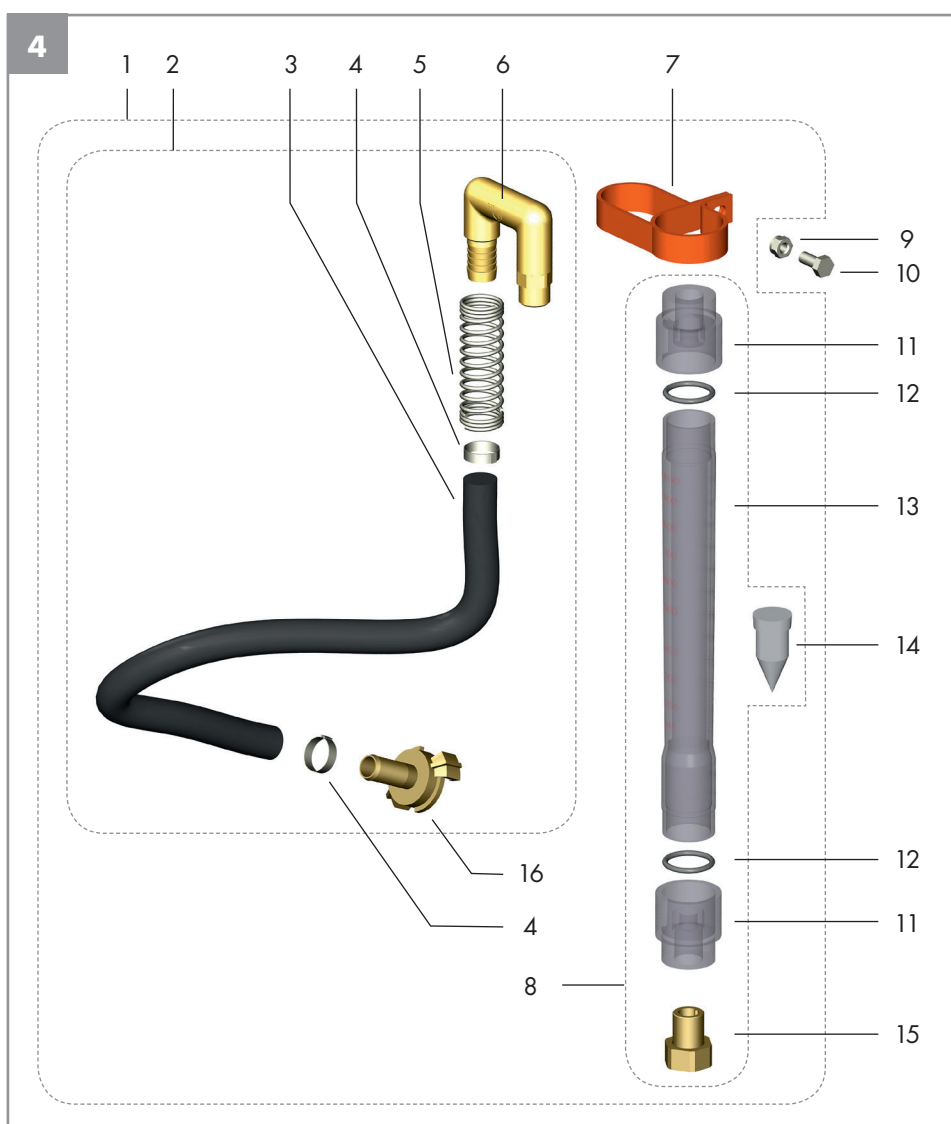
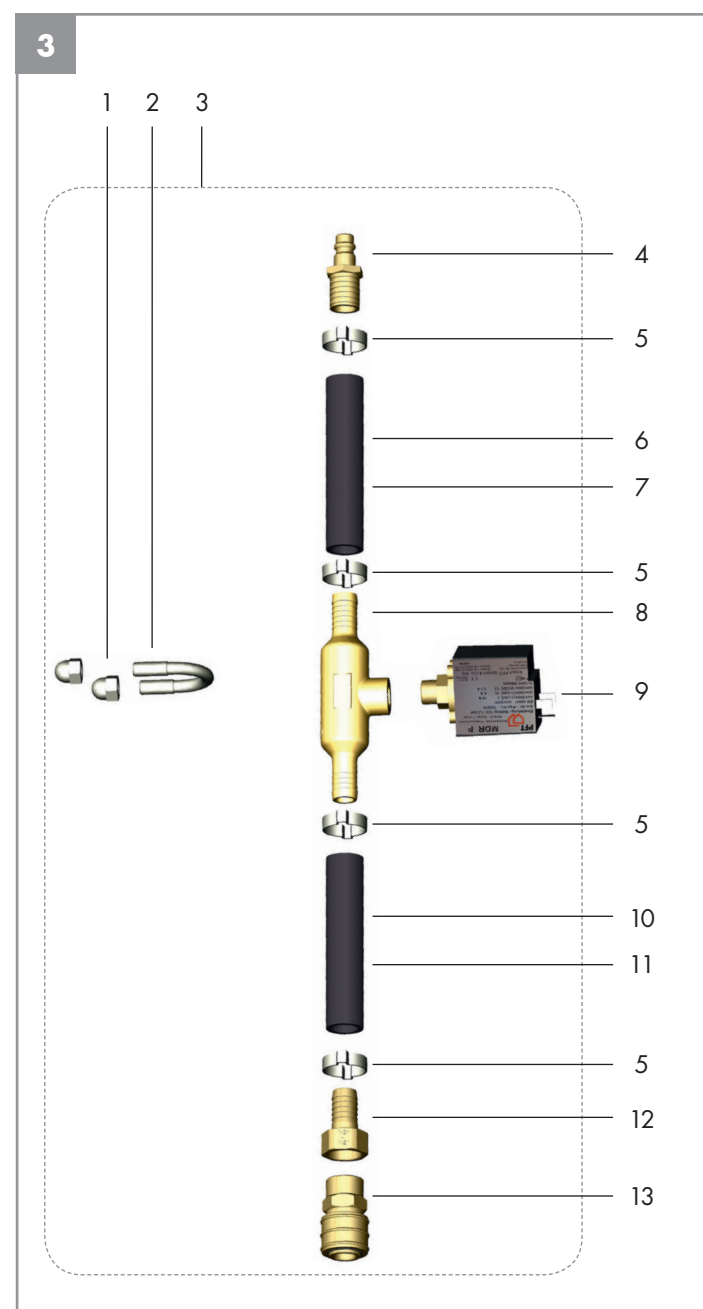
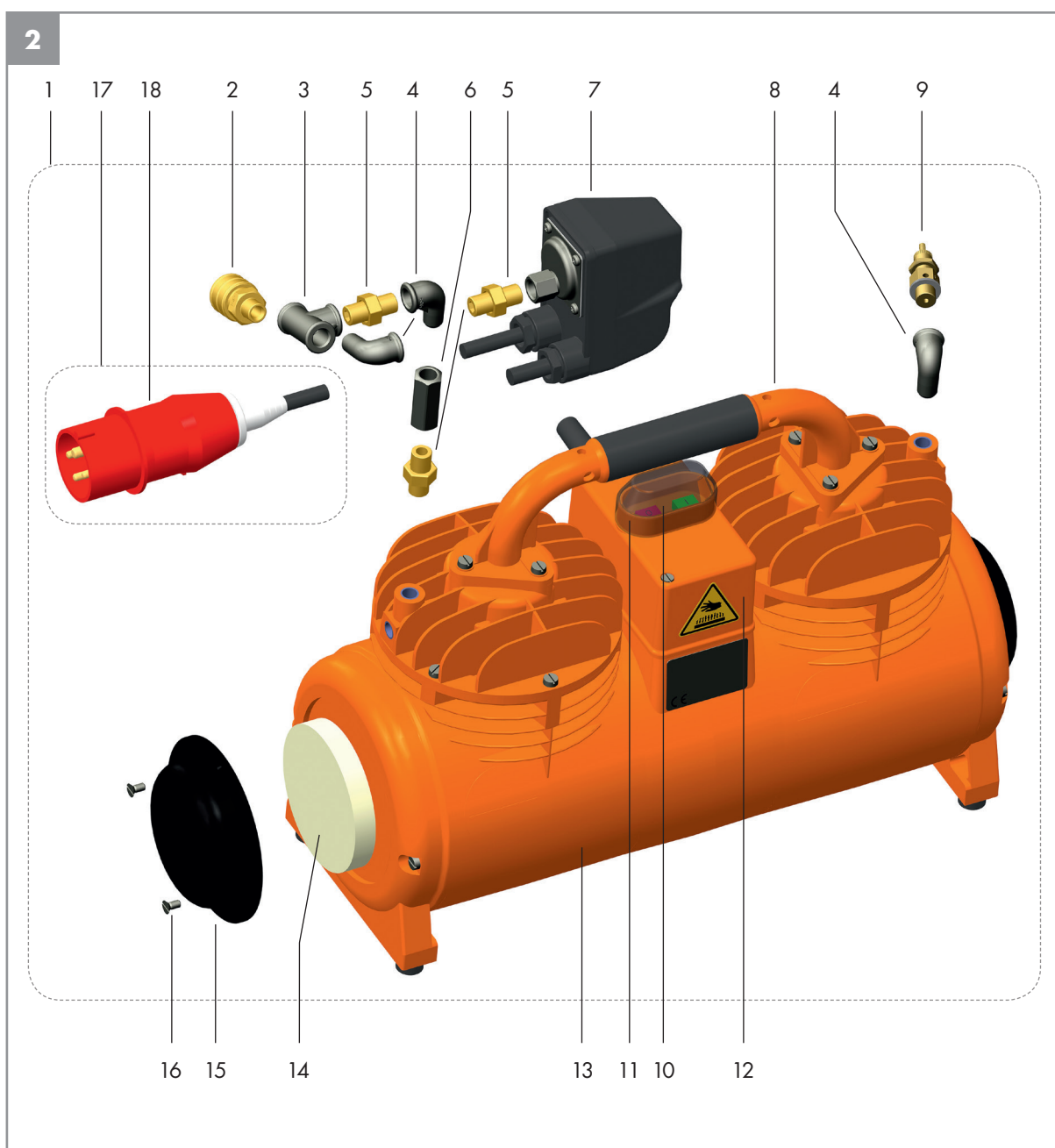
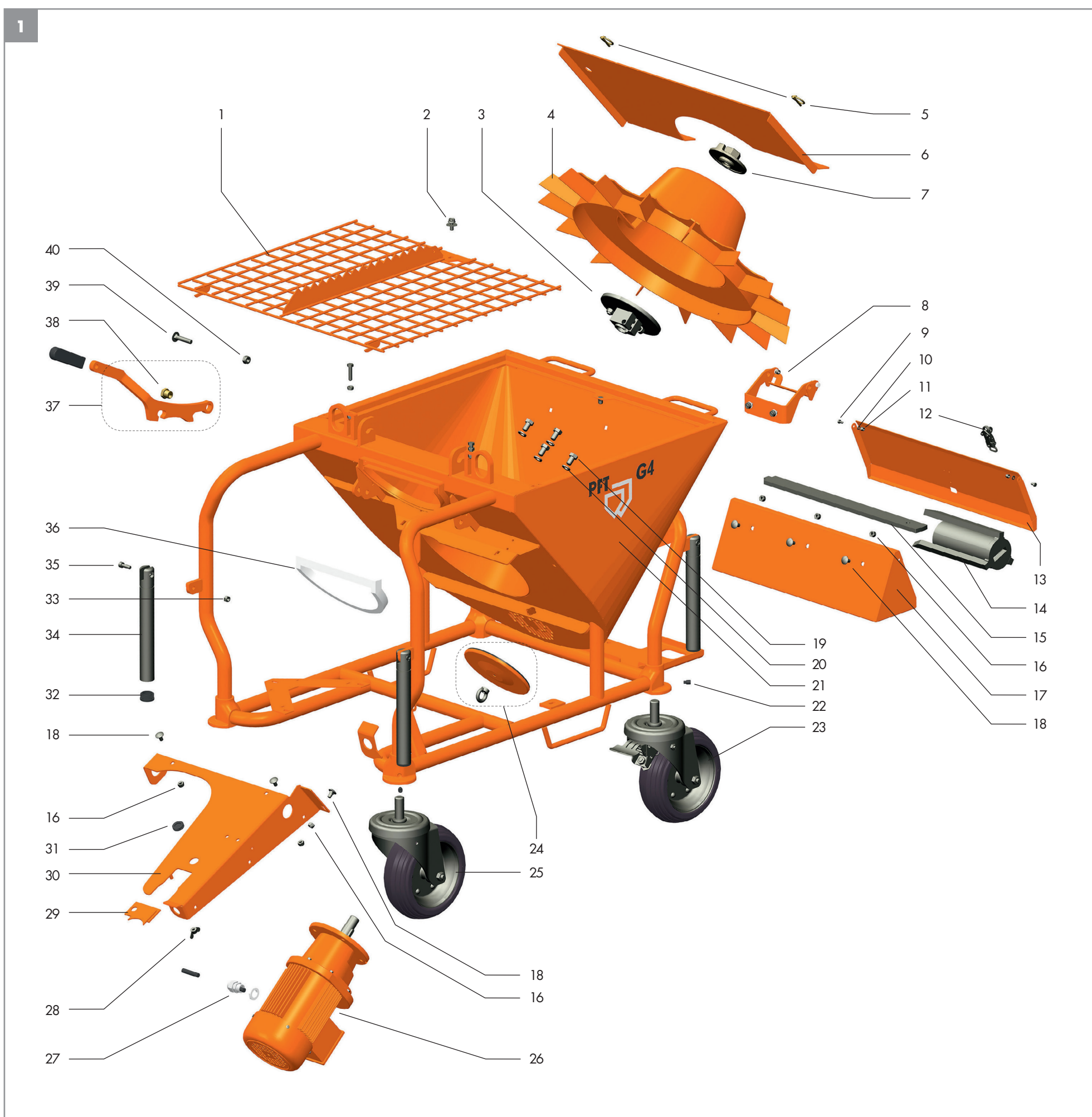
| pos. | Référence | Désignation |
|------|-------------|---|
| 1 | 00 42 59 75 | Raccordement de l'eau avec débitmètre 100-1.000 l/h |
| 2 | 00 17 22 50 | Unité de tuyau complète |
| 3 | 20 21 35 00 | Tuyau d'air/d'eau DN12 - 580 mm |
| 4 | 00 05 91 96 | Collier de serrage |
| 5 | 00 25 47 33 | Protection contre le flambage de tube |
| 6 | 00 17 22 49 | Connexion en U |
| 7 | 20 10 26 11 | Collier de serrage |
| 8 | 20 18 30 00 | Débitmètre d'eau 100-1.000 l/h |
| 9 | 20 20 72 00 | Écrou de sécurité M8 |
| 10 | 20 20 61 00 | Vis hexagonale M8 |
| 11 | 20 18 33 10 | Nippel réducteur |
| 12 | 20 18 32 00 | Joint torique |
| 13 | 20 18 31 00 | Tube en matière plastique 100-1.000 l/h |
| 14 | 20 18 34 00 | Cône |
| 15 | 20 20 31 05 | Nippel 1/2" |
| 16 | 20 20 15 00 | Raccord Geka douille 1/2" |

5 Bloc de robinetterie 42V

| pos. | Référence | Désignation |
|------|-------------|-----------------------------------|
| 1 | 00 42 24 74 | Robinet à vis conique |
| 2 | 00 15 30 16 | Pressostat 1,9/2,2 bar |
| 3 | 20 20 51 12 | Nippel de réduction |
| 4 | 00 06 88 93 | Embout de tuyau |
| 5 | 20 15 60 10 | Bague d'étanchéité fibres |
| 6 | 00 01 99 13 | Manomètre 0-16 bar |
| 7 | 20 15 60 00 | Tampon pour réducteur de pression |
| 8 | 20 20 58 80 | Vis de fermeture |
| 9 | 20 21 53 03 | Robinet à billes 1/4" |
| 10 | 00 04 77 19 | Section de tuyau |
| 11 | 20 20 26 10 | Collier de serrage |
| 12 | 00 04 04 26 | Insert de soupape de réglage |
| 13 | 00 01 96 06 | Electrovanne 42V |

6 Armoire électrique G 4 smart à l'extérieur

| pos. | Référence | Désignation |
|------|-------------|---|
| 1 | 00 02 21 29 | Fiche de connecteur 5 x 32A 6h rouge |
| 2 | 20 42 86 07 | Embout de douille |
| 3 | 00 10 45 68 | Fiche isolante |
| 4 | 20 42 86 04 | Boîtier de montage |
| 5 | 00 25 25 28 | Boîtier vide |
| 6 | 00 02 34 95 | Profil d'étanchéité |
| 7 | 00 29 28 52 | Charnière 180° complète |
| 8 | 00 25 25 32 | Porte G 4 smart |
| 9 | 00 29 28 53 | Fermeture |
| 10 | 00 04 11 41 | Raccord à vis Skintop M16 |
| 11 | 00 04 11 27 | Raccord à vis Skintop M20 |
| 12 | 00 02 20 64 | Fiche pressostat |
| 13 | 00 20 67 39 | Fiche électrovanne |
| 14 | 20 42 66 10 | Prise de montage encastrée CEE 4 x 16A 6h rouge |
| 15 | 00 02 20 66 | Prise de montage encastrée CEE 4 x 16A 7h noire |
| 16 | 00 00 85 18 | Prise de montage encastrée CEE 7 x 16A 6h rouge |
| 17 | 20 42 67 00 | Prise de montage encastrée à contact |



7 Tube de malaxage en caoutchouc et tube de malaxage

| pos. | Référence | Désignation |
|------|-------------|--|
| 1 | 00 13 08 92 | Motoreducteur 5,5 kW, 385 tr/min SK25 |
| 2 | 00 43 09 46 | Motoreducteur 5,5 kW, 400 tr/min ZF21 |
| 3 | 20 10 09 01 | Fermeture rapide |
| 4 | 20 20 78 01 | Vis hexagonale M8 |
| 5 | 20 20 78 05 | Vis hexagonale M8 |
| 6 | 20 24 90 54 | Tôle défectrice |
| 7 | 20 10 10 10 | Goupille rabattable |
| 8 | 20 10 12 02 | Boulon d'articulation |
| 9 | 00 23 96 99 | Bride basculante |
| 10 | 20 10 29 01 | Tube de protection |
| 11 | 20 20 72 00 | Écrou de sécurité M8 |
| 12 | 00 53 96 72 | Arbre de malaxage BIONIK |
| 13 | 20 20 84 70 | Tube de malaxage sans poignée avec bride interchangeable |
| 14 | 20 20 16 50 | Couvercle aveugle |
| 15 | 20 20 11 00 | Raccord Geka 1" |
| 16 | 20 20 99 21 | Écrou à collet M16 |
| 17 | 20 10 42 30 | Joint torique |
| 18 | 00 08 94 32 | Bride d'aspiration pompe D |
| 19 | 20 20 99 20 | Écrou hexagonal M16 |
| 20 | 00 23 79 08 | Rotor D 6-3 |
| 21 | 20 11 87 80 | Tirant |
| 22 | 00 00 88 62 | Stator TWISTER D 6-3 |
| 23 | 00 46 76 69 | Bride de pression pour pompe D |
| 24 | 20 20 05 00 | Joint de malaxage |
| 25 | 00 10 10 16 | Goupille de serrage |
| 26 | 00 10 74 58 | Raccord 35 femelle |
| 27 | 00 09 90 88 | Manomètre à pression de mortier 0-100 bar |
| 28 | 20 20 07 12 | Joint 35 femelle |
| 29 | 00 08 94 32 | Bride d'aspiration pompe D |
| 30 | 00 19 52 32 | Tube de malaxage en caoutchouc |
| 31 | 20 20 17 00 | Joint raccord |
| 32 | 20 20 09 10 | Raccord Geka 3/4" |
| 33 | 00 28 04 68 | Tube de malaxage G 4 sans poignée sans bride interchangeable |
| 34 | 20 10 09 00 | Joint tube de malaxage |
| 35 | 00 52 14 10 | Noix d'entraînement BIONIK |
| 36 | 00 40 31 95 | Câble de raccordement moteur CEE 7 x 16A |
| 37 | 00 46 76 31 | PIN pour bride de pression |
| 38 | 00 09 94 53 | Raccord 25 mâle |
| 39 | 20 11 55 10 | Stator D 6-3 auto-serrant |
| 40 | 00 28 04 71 | Tube de malaxage G 4 sans poignée avec bride de pompe D |

8 Surpresseur

| pos. | Référence | Désignation |
|------|-------------|--------------------------------------|
| 1 | 00 47 44 41 | Écrou de tube |
| 2 | 00 43 28 11 | Distributeur surpresseur |
| 3 | 20 19 04 10 | Raccord à vis de tuyau |
| 4 | 20 21 52 00 | Robinet d'arrêt |
| 5 | 20 20 09 00 | Raccord Geka 1/2" |
| 6 | 20 20 17 00 | Joint raccord Geka |
| 7 | 00 05 91 96 | Collier de serrage |
| 8 | 20 19 04 43 | Raccord à vis de tuyau |
| 9 | 00 02 36 41 | Collier de serrage |
| 10 | 20 20 37 75 | Embout de tuyau 3/4" |
| 11 | 00 25 73 87 | Crépine |
| 12 | 00 03 58 97 | Rallonge de robinet |
| 13 | 00 27 19 00 | Collier de serrage |
| 14 | 20 20 63 23 | Boulon à tête bombée |
| 15 | 00 49 34 81 | Surpresseur AV 1000 400 V |
| 16 | 00 42 12 09 | Câble de raccordement moteur |
| 17 | 00 49 35 13 | Surpresseur comme pompe d'aspiration |

| pos. | Référence | Désignation |
|------|-------------|--|
| 18 | 00 58 42 82 | Renforcement boîtier de pompe |
| 19 | 00 58 03 03 | Tuyau d'air/d'eau DN12 - 165 mm |
| 20 | 00 61 19 82 | Tuyau d'air/d'eau DN19 - 120 mm |
| 21 | 00 27 19 87 | Robinet à billes 1/8" |
| 22 | 20 20 53 27 | Bague d'étanchéité en cuivre |
| 23 | 20 20 72 00 | Collier de serrage |
| 24 | 20 20 93 13 | Rondelle en U B 8,4 |
| 25 | 00 49 28 84 | Support |
| 26 | 20 20 78 10 | Vis hexagonale M8 |
| 27 | 00 02 39 58 | Vis à tête cylindrique M6 |
| 28 | 00 52 73 88 | Surpresseur AV 200 400 V |
| 29 | 20 21 35 00 | Tuyau d'air/d'eau DN12 - 170 mm |
| 30 | 00 26 33 33 | Câble de raccordement moteur |
| 31 | 00 04 35 57 | Tuyau d'air/d'eau DN19 - 250 mm |
| 32 | 20 20 62 00 | Écrou de sécurité M6 |
| 33 | 20 20 93 00 | Rondelle en U A 6,4 |
| 34 | 20 20 72 00 | Collier de serrage |
| 35 | 20 20 93 13 | Rondelle en U B 8,4 |
| 36 | 00 25 09 43 | Support surpresseur |
| 37 | 00 11 13 19 | Surpresseur pour augmenter la pression |
| 38 | 20 20 71 03 | Vis hexagonale M6 |

9 Support robinet d'arrêt

| pos. | Référence | Désignation |
|------|-------------|---------------------------------------|
| 1 | 00 40 13 43 | Support robinet d'arrêt complet |
| 2 | 00 42 24 95 | Tuyau d'air/d'eau DN12 - 310 mm |
| 3 | 00 02 36 41 | Collier de serrage |
| 4 | 00 05 91 96 | Collier de serrage |
| 5 | 00 58 87 66 | Distributeur angulaire |
| 6 | 20 20 99 85 | Étrier en acier rond M8 |
| 7 | 20 21 52 00 | Robinet d'arrêt 1/2" |
| 8 | 00 14 57 67 | Raccord Geka 1/2" |
| 9 | 20 20 17 00 | Joint Geka |
| 10 | 20 20 72 00 | Écrou de sécurité M8 |
| 11 | 20 20 63 22 | Boulon à tête bombée M8 |
| 12 | 00 40 13 45 | Support robinet d'arrêt |
| 13 | 20 20 37 75 | Embout de tuyau 3/4" |
| 14 | 00 25 73 87 | Crépine |
| 15 | 00 03 58 97 | Rallonge de robinet |
| 16 | 00 27 18 27 | Rondelle d'écarterment |
| 17 | 00 43 20 24 | Joint torique |
| 18 | 00 42 21 46 | Crépine - tamis de filtre 1/2" 3/4" |
| 19 | 00 42 21 45 | Couvercle de filtre |
| 20 | 00 42 24 97 | Tuyau d'air/d'eau DN19 - 390 mm |

10 Lance de projection

| pos. | Référence | Désignation |
|------|-------------|-----------------------------------|
| 1 | 00 07 32 36 | Tête de projection coude matière |
| 2 | 20 20 99 80 | Vis à anneau de levage M10 |
| 3 | 20 19 09 00 | Collier de serrage |
| 4 | 00 13 68 27 | Tête de projection droite matière |
| 5 | 20 19 01 00 | Tube de buse à air |
| 6 | 20 19 19 00 | Tube fileté |
| 7 | 00 07 56 89 | Autocollant |
| 8 | 00 07 45 13 | Tuyau en PVC |
| 9 | 20 19 92 00 | Raccord 25 femelle |
| 10 | 20 19 96 00 | Joint |
| 11 | 20 20 17 00 | Joint Geka |
| 12 | 20 20 10 00 | Raccord Geka 3/8" |
| 13 | 20 20 12 00 | Robinet de fixation |
| 14 | 20 19 03 20 | Robinet à billes 3/8" |
| 15 | 20 20 26 10 | Collier de serrage |
| 16 | 20 19 05 10 | Section de tuyau |

11 Armoire électrique G 4 smart à l'intérieur

| pos. | Référence | Désignation |
|------|-------------|----------------------------------|
| 1 | 00 04 29 99 | Disjoncteur-protection 0,63-1A |
| 2 | 00 02 34 95 | Profil d'étanchéité |
| 3 | 00 28 10 74 | Joint couvercle d'interrupteurs |
| 4 | 00 02 33 10 | Vis Parker 3,9 x 1,6 |
| 5 | 00 25 25 28 | Boîtier vide |
| 6 | 00 02 14 01 | Contact auxiliaire |
| 7 | 00 04 26 02 | Disjoncteur-protection 10-16A |
| 8 | 00 08 42 25 | Contacteur à entrefer DIL M17-10 |
| 9 | 00 08 52 93 | Interrupteur auxiliaire |
| 10 | 00 08 42 23 | Contacteur à entrefer DIL M9-10 |
| 11 | 00 04 26 01 | Disjoncteur-protection 1,6-2,3A |
| 12 | 00 08 42 23 | Contacteur à entrefer DIL M9-10 |
| 13 | 00 08 42 26 | Contacteur à entrefer DIL M25-10 |
| 14 | 20 45 27 51 | Relais de contrôle de phases |
| 15 | 00 04 26 02 | Disjoncteur-protection 10-16A |
| 16 | 00 23 37 71 | Coupe-circuit automatique C.2A |
| 17 | 00 04 26 00 | Disjoncteur-protection 1-1,6A |
| 18 | 00 26 13 76 | Transformateur de commande |

12 Armoire électrique G 4 smart couvercle d'interrupteurs

| pos. | Référence | Désignation |
|------|-------------|--|
| 1 | 00 28 42 21 | Couvercle d'interrupteurs complet |
| 2 | 00 05 38 86 | Élément boîtier de résistance à DEL |
| 3 | 00 05 38 79 | Élément lumineux rouge |
| 4 | 00 05 38 34 | Adaptateur de fixation |
| 5 | 00 05 38 36 | Élément de contact |
| 6 | 00 05 38 81 | Élément lumineux blanc |
| 7 | 00 05 38 35 | Élément de contact |
| 8 | 00 28 10 69 | Couvercle d'interrupteurs |
| 9 | 20 45 52 00 | Inverseur principal |
| 10 | 00 05 80 97 | Bouton-poussoir abstrus |
| 11 | 00 05 38 39 | Bouton-poussoir |
| 12 | 00 05 38 42 | Plaque de touche noire "Liquide" |
| 13 | 00 05 38 30 | Maintenance protectrice plate |
| 14 | 00 05 38 74 | Tête de voyant lumineux pour bouton-poussoir lumineux jaune |
| 15 | 00 05 38 75 | Tête de voyant lumineux pour bouton-poussoir lumineux rouge |
| 16 | 00 05 38 43 | Plaque de touche bleue "Reset" |
| 17 | 00 05 38 76 | Interrupteur sélecteur |
| 18 | 00 05 38 39 | Bouton-poussoir |
| 19 | 00 05 38 31 | Maintenance protectrice plate |
| 20 | 00 05 38 32 | Double bouton-poussoir lumineux marche/arrêt |