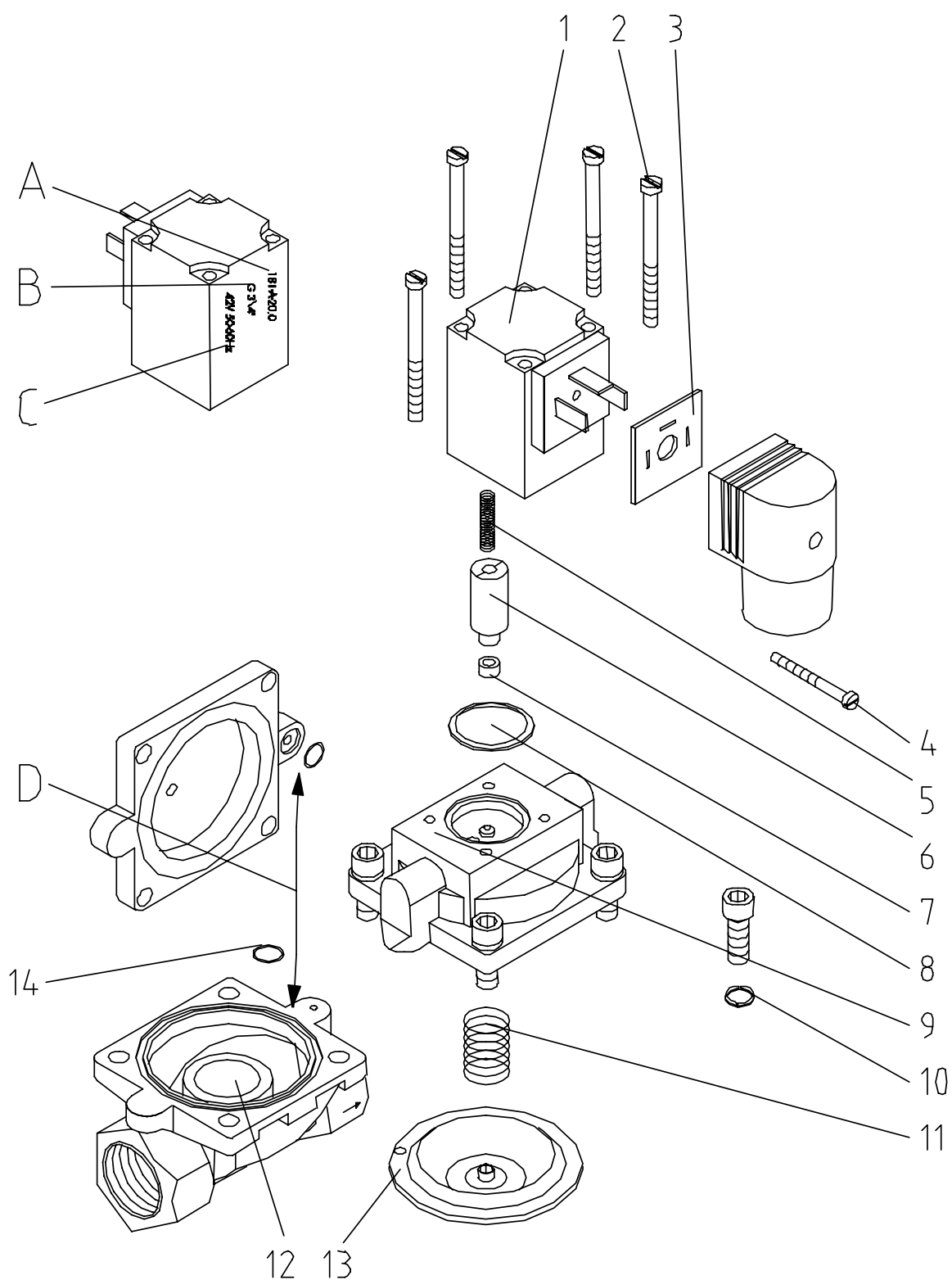


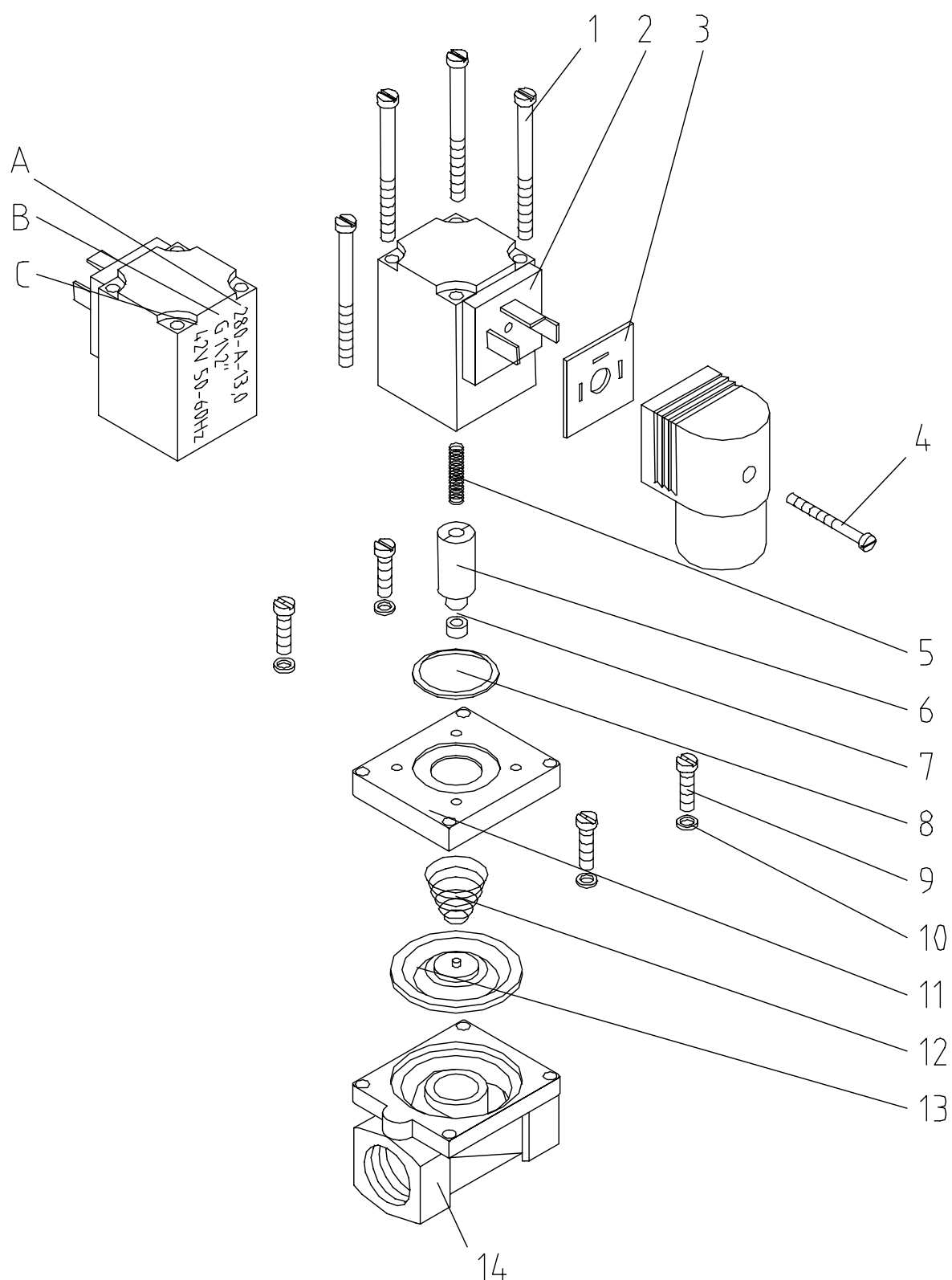
Inhaltsverzeichnis

Inhaltsverzeichnis	1
Ersatzteilliste Magnetventil Typ 181 A	2
Ersatzteilliste Magnetventil Typ 280 A	4
Ersatzteilliste Magnetventil Typ 6213 A Steuerbohrung 0,9mm	6
Ersatzteilliste Magnetventil Typ 5282 A Steuerbohrung 6mm	8
Ersatzteilliste Regelventil	10
Ersatzteilliste Druckminderer D06 FN	12
Ersatzteilliste Druckminderer D06 F	14
Ersatzteilliste Hauswasserstation	16
Ersatzteilliste Armaturenblock G 5 (rotguss)	18
Ersatzteilliste Armaturenblock G 5 alt (ALU)	20
Ersatzteilliste Manometer	22
Ersatzteilliste Wasserdurchflussmesser	24
Ersatzteilliste Nachrüstsatz Wasserdurchflussmesser	36
Ersatzteilliste Kugelhähne	38

Ersatzteilliste Magnetventil Typ 181 A

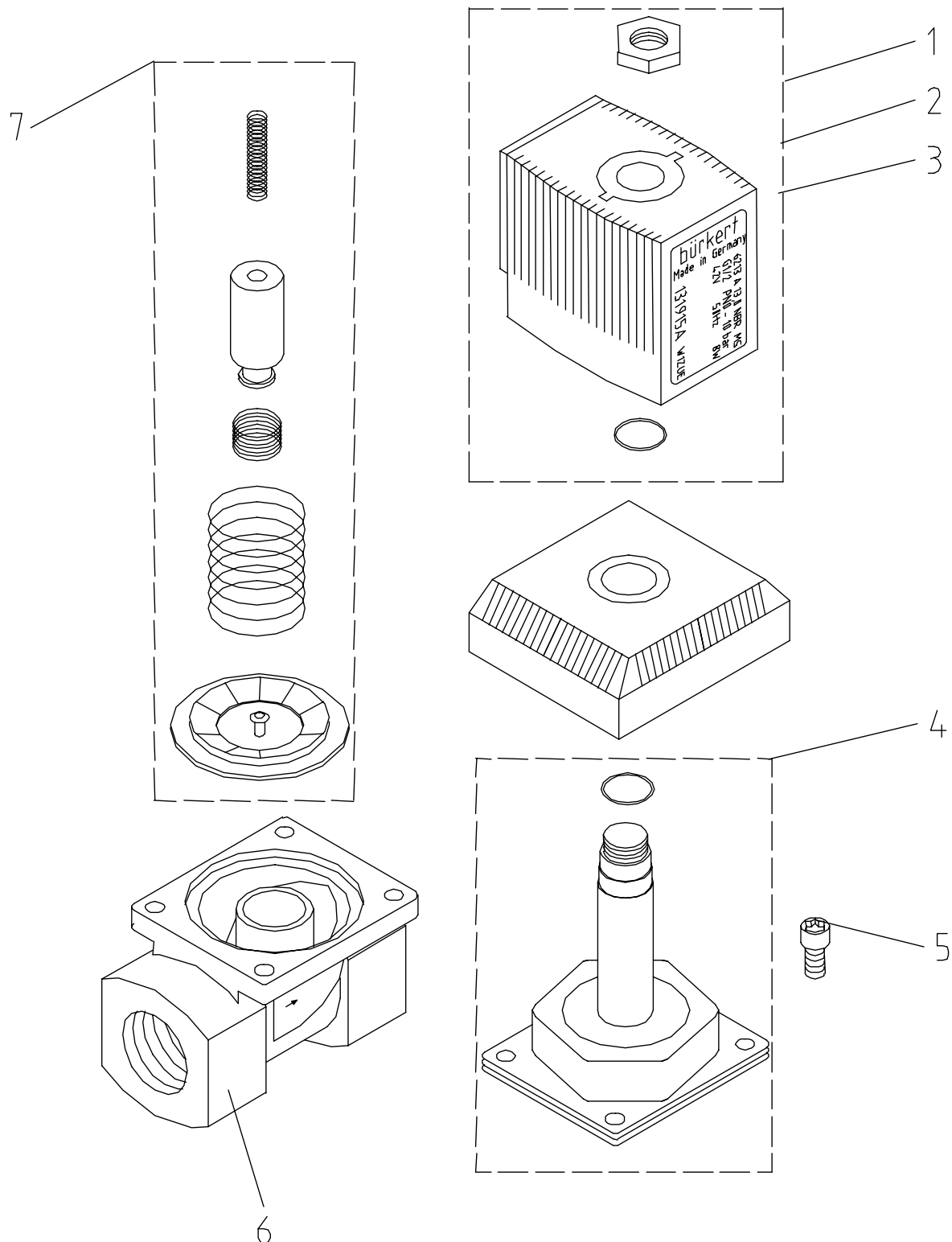
Pos.	Stck.	Artikel – Nr.	Artikelbezeichnung
1	1	20 15 25 00	Magnetventil 3/4" 42V Typ 181A
	1	20 15 28 00	Magnetspule 42V Typ 181/Typ 280
	1	20 15 08 00	Magnetspule 230V 1/2" ohne Kern, ohne Feder, Typ 181, 280
	1	20 15 07 01	Magnetspule 400V (Typ 181 A) gross
2	4	20 20 64 06	Zylinderkopfschraube M5 x 50 DIN 84
3	1	20 15 26 12	Dichtung Magnetventil Typ 280
4	1	20 20 71 15	Zylinderschraube M3 x 30 DIN 84
5	1	20 15 31 00	Kerndruckfeder (22,5mm) (alt)
6	1	20 15 32 00	Kern (Magnetventil 3/4" 42V Typ 181 A)
7	1	20 15 33 00	Dichtung Kern
8	1	20 15 30 00	O-Ring für (20152800)
9	1	20 15 34 00	Gehäusedeckel (20152800)
10	4	20 20 94 00	Federring B 6 DIN 127 verz.
11	1	20 15 36 00	Membran-Druckfeder Magnetventil Typ 181A
12	1	20 15 38 00	Gehäuse (20152500)
13	1	20 15 37 00	Membrane Magnetventil Typ 181A 3/4"
14	1	20 15 35 00	O-Ring für Deckel

A			Magnetventiltyp (zb.181 280)
B			Leistungsanschluß (zb.1/2", 3/4")
C			Betriebsspannung (zb. 42V, 220V, 380V)
D			Bei der Montage müssen diese Bohrungen und der O-Ring übereinander sein.

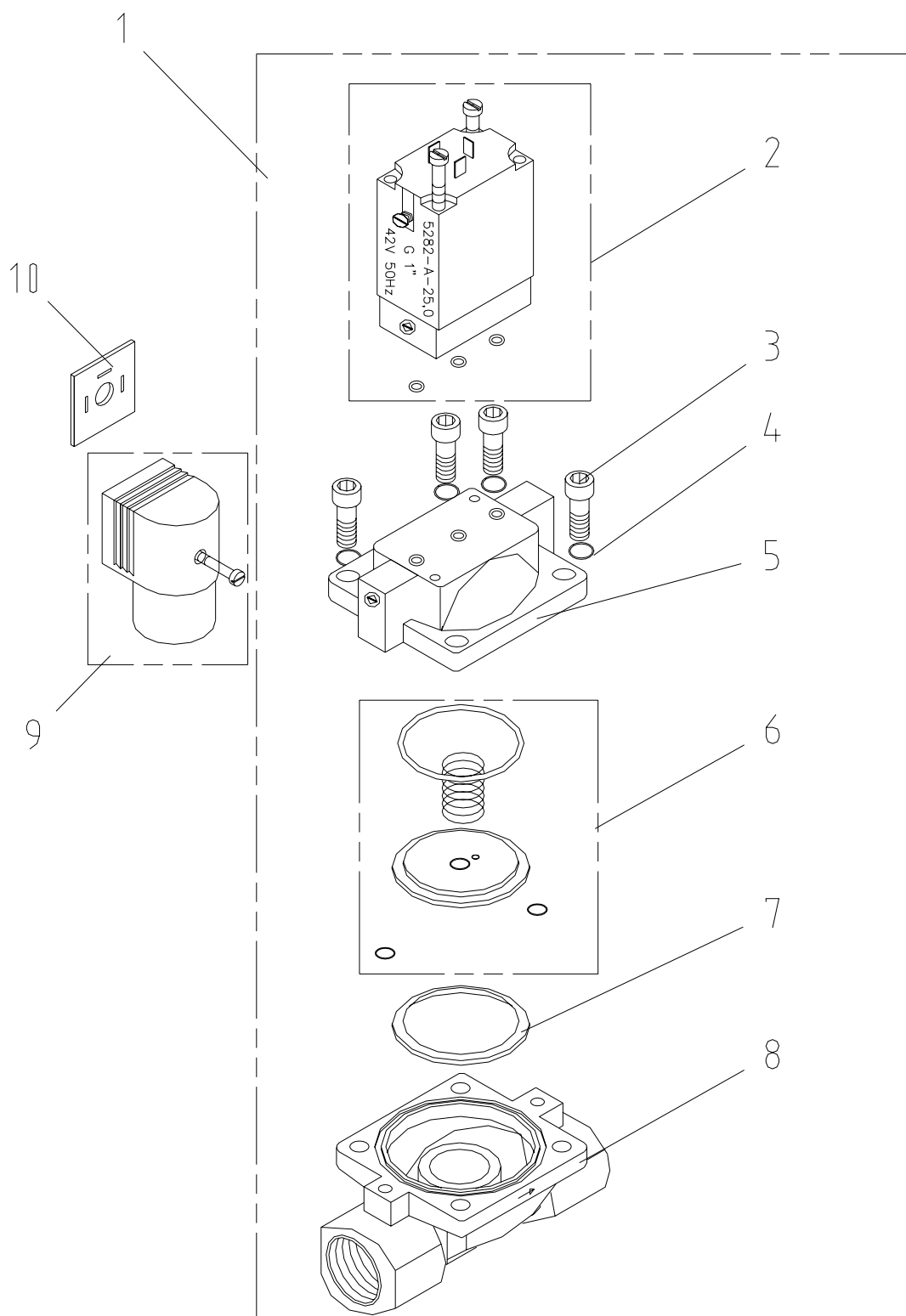
Ersatzteilliste Magnetventil Typ 280 A

Pos.	Stck.	Artikel – Nr.	Artikelbezeichnung
1	4	20 20 64 06	Zylinderkopfschraube M5 x 50 DIN 84
2	1	20 15 28 00	Magnetspule 42V Typ 181/Typ 280
		20 15 08 00	Magnetspule 230V 1/2" ohne Kern, ohne Feder, Typ 181, 280
		20 15 07 01	Magnetspule 400V (Typ 181 A) gross
3	1	20 15 26 12	Dichtung Magnetventil Typ 280
4	1	20 20 71 15	Zylinderschraube M3 x 30 DIN 84
5	1	20 15 31 01	Kerndruckfeder (21,0mm)
6	1	20 15 32 00	Kern (Magnetventil 3/4" 42V Typ 181 A)
7	1	20 15 33 00	Dichtung Kern
8	1	20 15 30 00	O-Ring für (20152800)
9	4		Zylinderkopfschraube M4 x 14 DIN 84
10	4		Federring B 4 DIN 127 verz.
11	1	20 15 34 10	Gehäusedeckel Magnetventil 1/2" Typ 280
12	1	20 15 26 01	Kegelfeder (Magnetventil 1/2" 42V Typ 280)
13	1	20 15 03 10	Membrane Magnetventil Typ 280
14	1	20 15 10 10	Gehäuse Magnetventil 1/2" Typ 280
		20 15 26 00	Magnetventil 1/2" 42V Typ 280
		20 15 03 00	Magnetventil 1/2" 230V 280A
		20 15 02 05	Magnetventil 1/2" 400V Typ 280A

A			Magnetventiltyp (zB. 181, 280)
B			Leistungsanschluß (zB. 1/2", 3/4")
C			Betriebsspannung (zB. 42V, 220V, 380V)

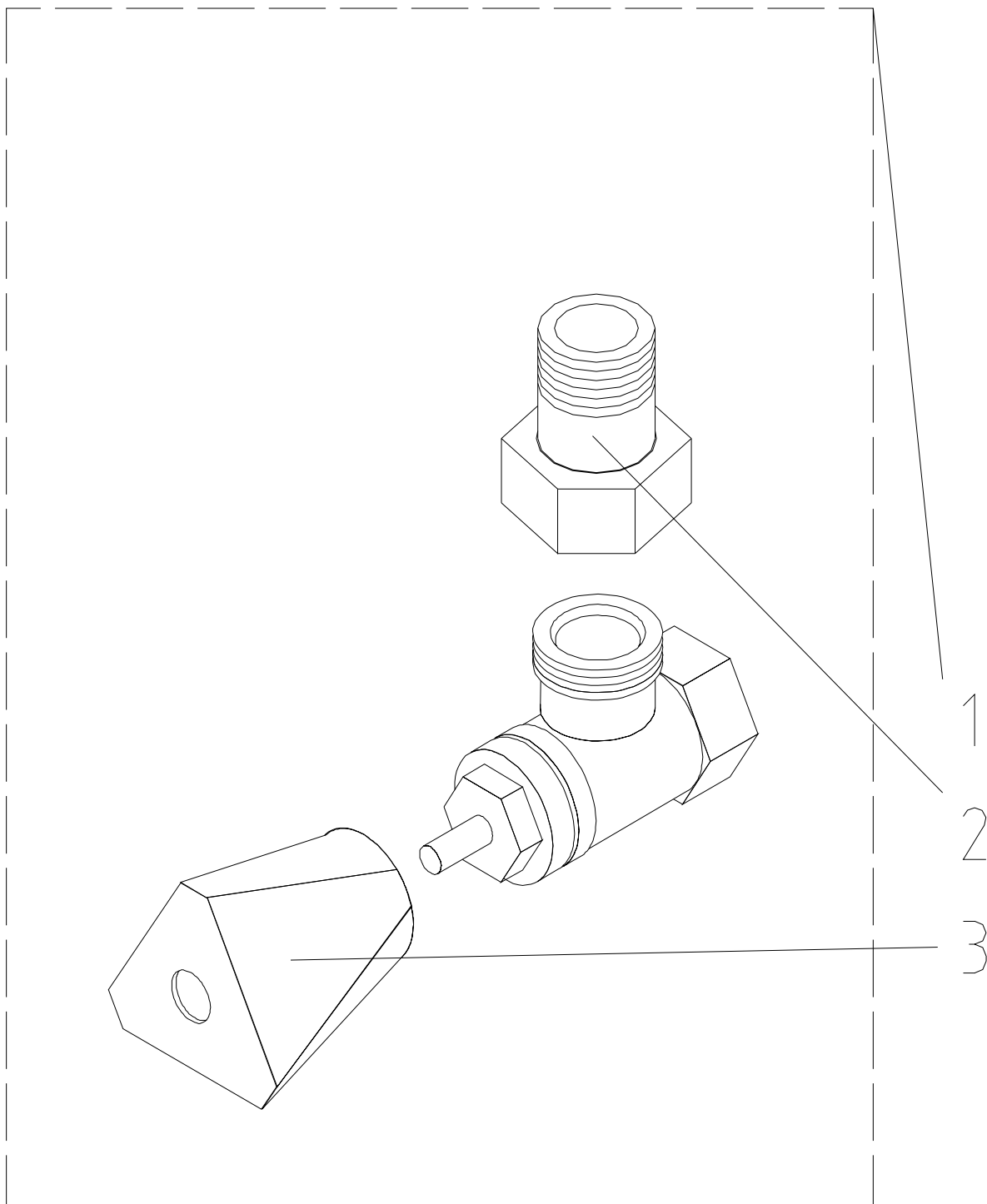
Ersatzteilliste Magnetventil Typ 6213 A Steuerbohrung 0,9mm

Pos.	Stck.	Artikel – Nr.	Artikelbezeichnung
		20 15 26 13	Magnetventil 1/2" 42V Typ 6213 A
		20 15 03 01	Magnetventil 1/2" 230V Typ 6213 A
		20 15 02 06	Magnetventil 1/2" 400V Typ 6213 A
		00 04 65 10	Magnetventil 3/4" 42V Typ 6213 A
1	1	20 15 28 01	Magnetspule 42V Typ 6213 A
2	1	20 15 07 03	Magnetspule 400V Typ 6213 A
3	1	20 15 08 03	Magnetspule 230V Typ 6213 A
4	1	20 15 32 01	Gehäuseoberteil Magnetventil Typ 6213 A
5	4	00 05 59 69	Torx-Schraube M4 x 8
6	1	20 15 38 11	Gehäuse Magnetventil Typ 6213 A 1/2"
	1	20 15 38 12	Gehäuse Magnetventil Typ 6213 A 3/4"
	1	20 15 38 01	Gehäuse (20152500)
7	1	20 15 37 11	Membrane kpl. Magnetventil Typ 6213 A

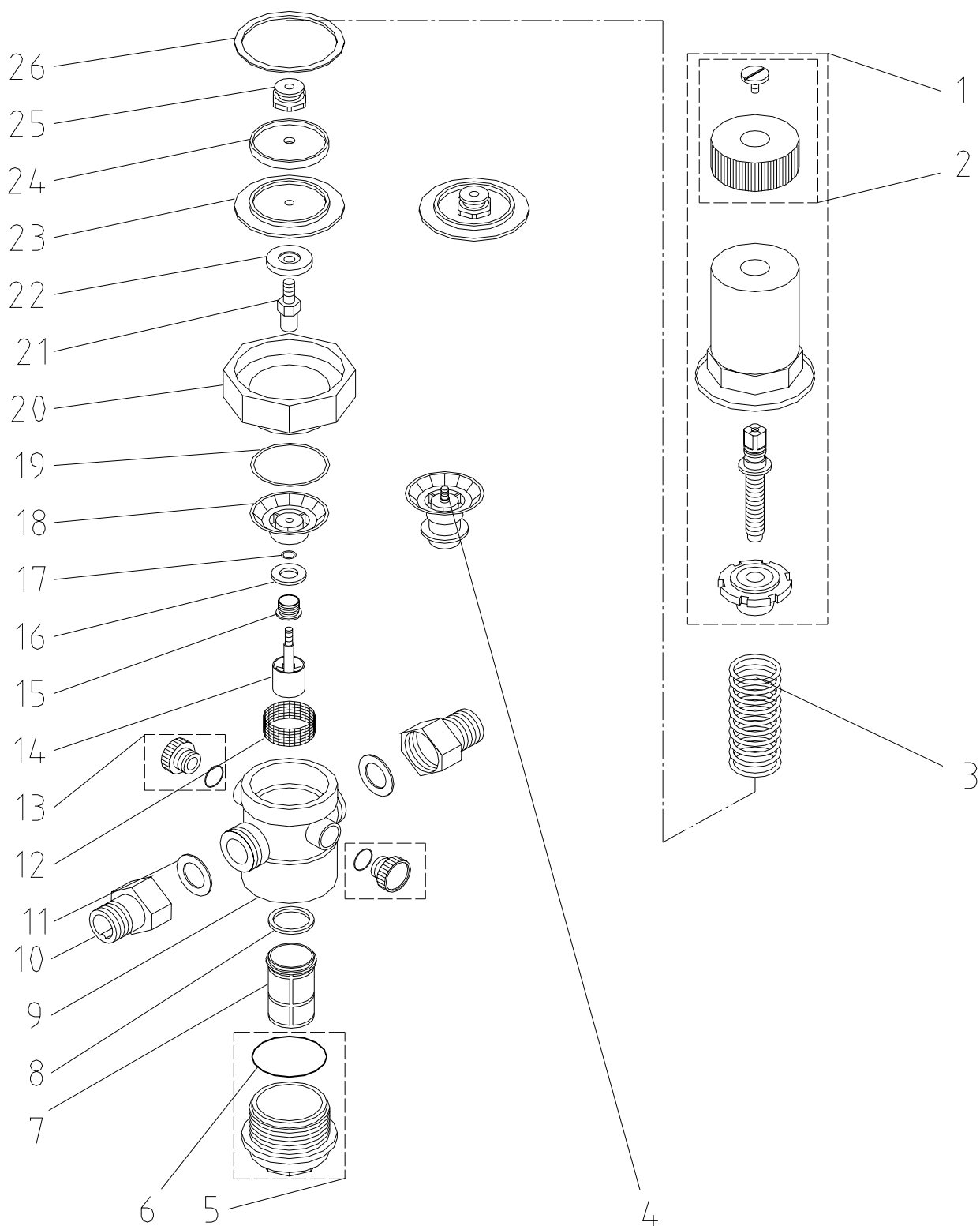
Ersatzteilliste Magnetventil Typ 5282 A Steuerbohrung 6mm

Pos.	Stck.	Artikel – Nr.	Artikelbezeichnung
1	1	00 03 98 62	Magnetventil 2/2-Wege 42V 1" Typ 5282A aufgebohrt 6mm komplett
2	1		Magnetspule 42V Typ 5282 A NBR
3	4		Zylinderschraube M8 x 20 8.8 A 2 L
4	4		Federring B 8 A 2 L
5	1		Deckel KPL. 1" MS NBR
6	1	00 06 00 11	Verschleißsatz Magnetventil Typ 5282A NBR
7	1	00 06 00 13	Stützring Magnetventil Typ 5282 A NBR
8	1	00 06 00 12	Gehäuse Magnetventil Typ 5282 A 1"
9	1	00 02 20 63	Stecker Magnetventil
10	1	20 15 26 12	Dichtung Magnetventilkopf Typ 280

Ersatzteilliste Regelventil

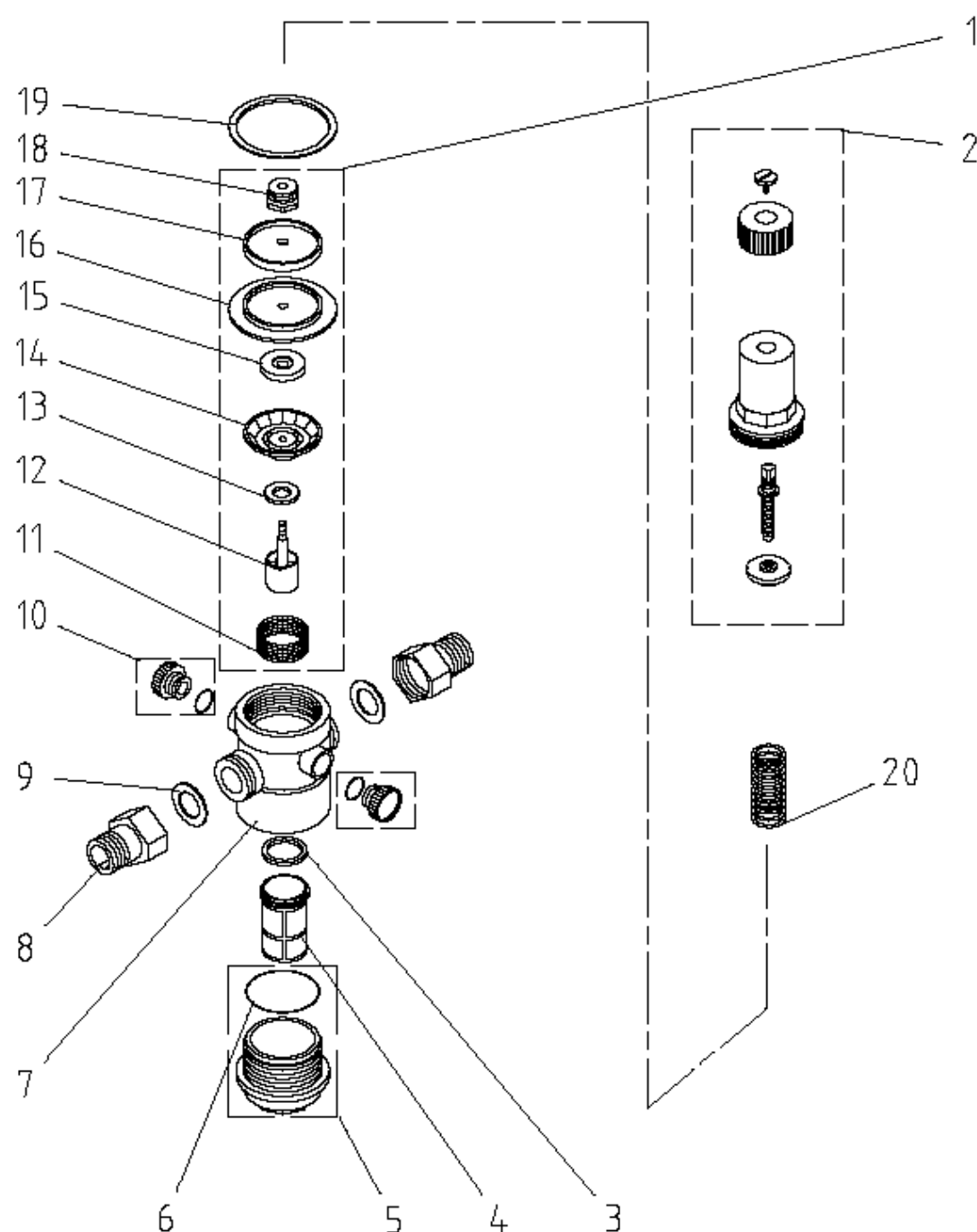


Pos.	Stck.	Artikel – Nr.	Artikelbezeichnung
1	1	20 15 77 00	Nadelventil 1/2" Typ 6701
2	1	20 20 31 05	Nippel 1/2"AG konisch mit Überwurfmutter3/4"IG für Art. Nr. 20157700
3	1	20 15 78 00	Handgriff Nadelventil 1/2"

Ersatzteilliste Druckminderer D06 FN

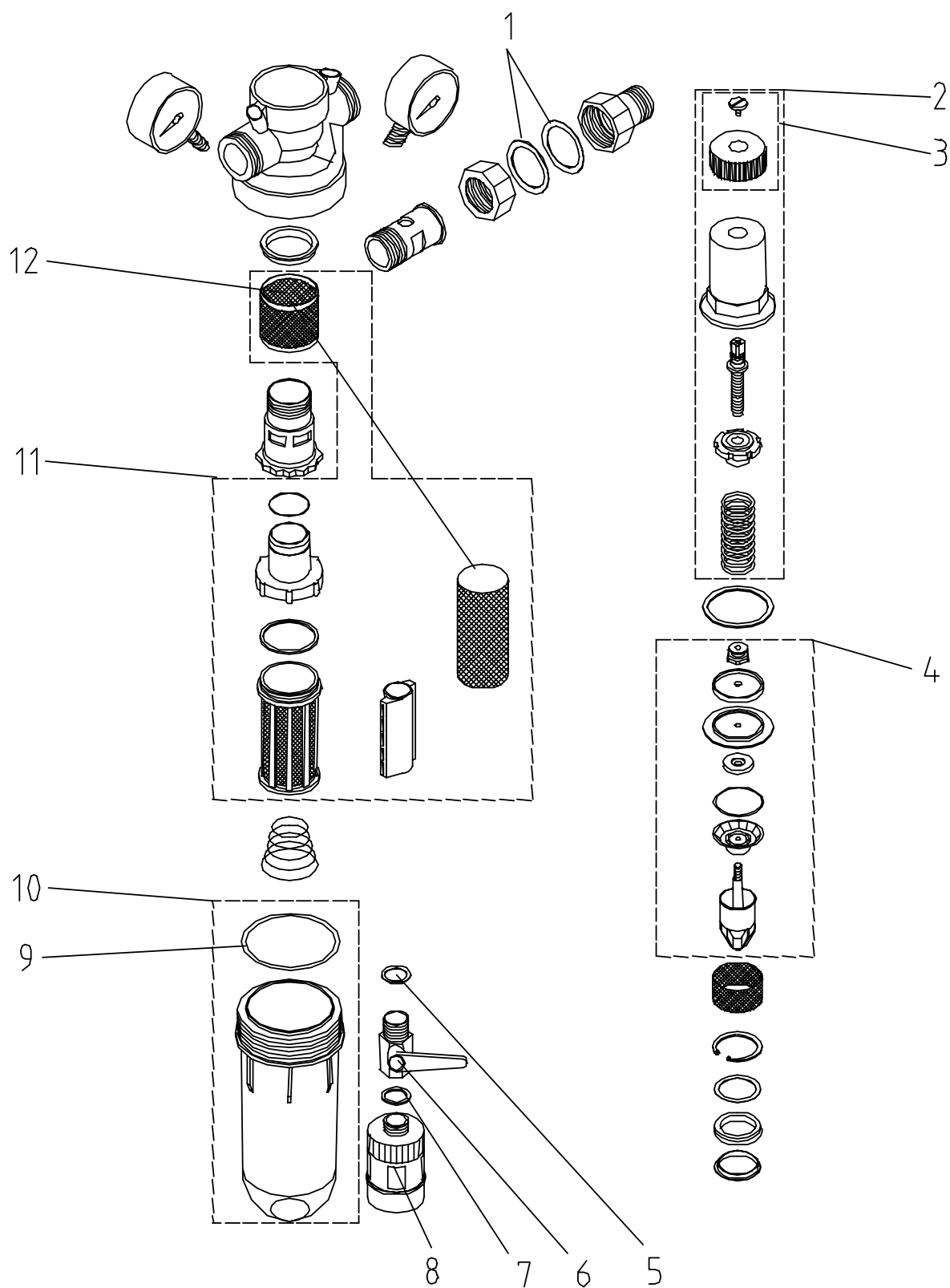
Pos.	Stck.	Artikel – Nr.	Artikelbezeichnung
	1	20 15 52 00	Druckminderer D06FN 1/2" Bohrung
1	1	20 15 52 20	Federhaube Druckminderer(20155200)
2	1	20 15 64 00	Einstellring mit Schraube (Druckminderer D06FN)
3	1		Membran-Druckfeder
4	1	20 15 55 00	Ventileinsatz mit Membrane für (20155200)
5	1	20 15 63 00	Messingsiebtasse mit 1/4" Verschlußstopfen D06FN
6	1	20 15 62 00	O-Ring D 40 x 2,5 DIN 3771-NBR 70
7	1	20 15 60 00	Sieb für Druckminderer D06FN
8	1		Dichtring
9	1		Ventil-Gehäuse
10	2	20 20 31 07	Nippel 1/2"AG flach mit Überwurfmutter 3/4"IG
11	2	20 15 60 10	Fiberdichtring 24 x 18 x 2
12	1		Sieb f. Druckminderventil
13	2	20 15 61 00	Verschlußstopfen m.O-Ring R 1/4" f.D06FN
14	1		Ventileinsatzunterteil
15	1		Verschlußstopfen
16	1		Dichtring
17	1		O-Ring
18	1		Ventileinsatzoberteil
19	1	20 15 62 00	O-Ring D 40 x 2,5 DIN 3771-NBR 70
20	1		Zwischenring
21	1		Steuerstangenverlängerung
22	1		Membranscheibe
23	1	00 01 99 66	Membrane Druckminderer D06FN
24	1		Membranteller
25	1		Bundmutter
26	1		Druckring

Ersatzteilliste Druckminderer D06 F



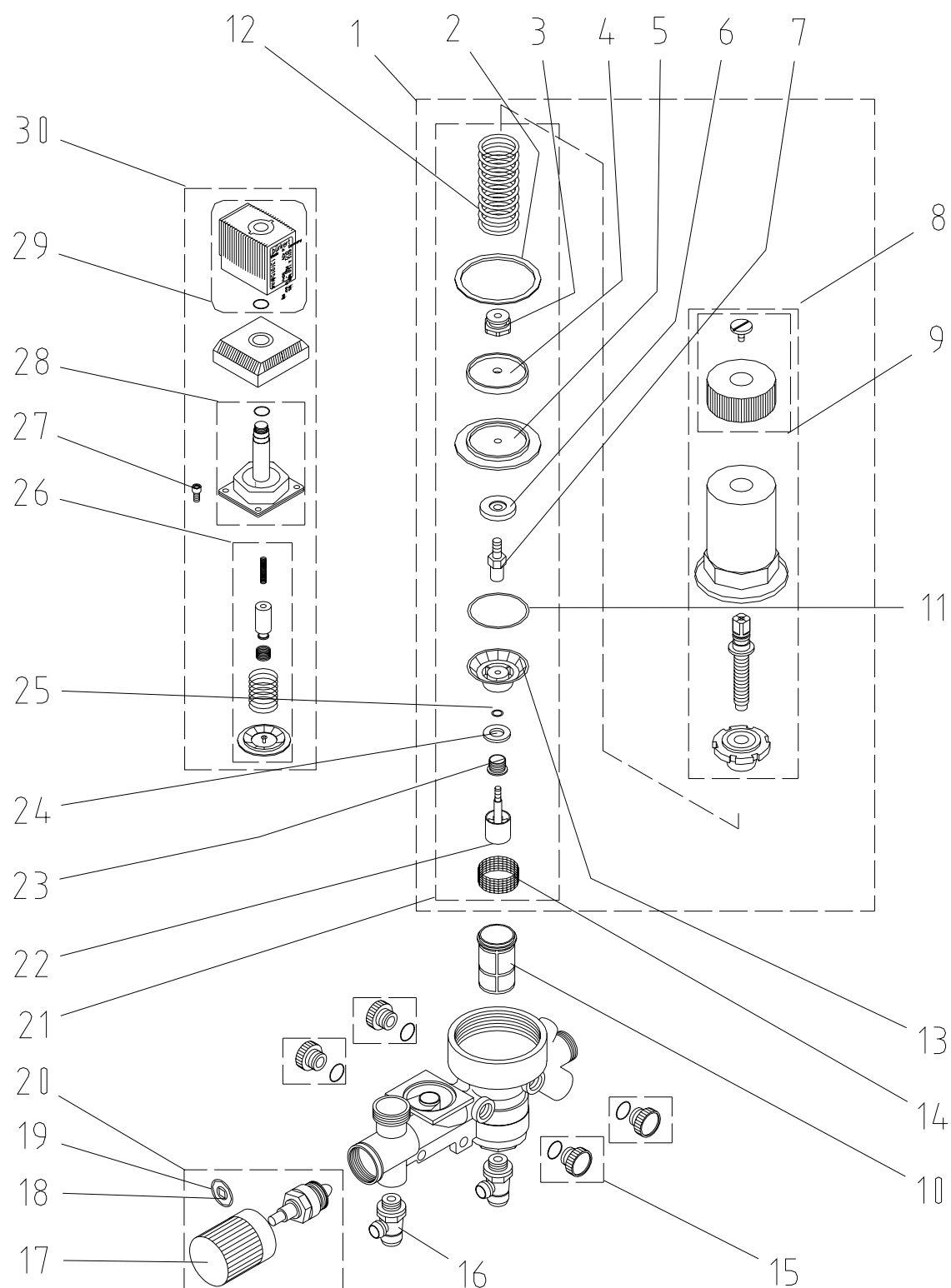
Pos.	Stck.	Artikel – Nr.	Artikelbezeichnung
	1	00 00 15 58	Druckminderer D06F 1/2"
1	1	20 15 65 00	Ventileinsatz mit Membrane für D06F
2	1	00 04 24 56	Federhaube Druckminderer D06F kpl.
3	1		Dichtring
4	1	20 15 60 00	Sieb für Druckminderer
5	1	20 15 63 00	Messingsiebtasse mit 1/4" Verschlussstopfen für Druckminderer
6	1	20 15 62 00	O-Ring 40 x 2,5 DIN 3771-NBR 70
7	1		Ventil - Gehäuse
8	2	20 20 31 07	Nippel 1/2" AG flach mit Überwurfmutter 3/4" IG
9	2	20 15 60 10	Fiberdichtring 24 x 18 x 2
10	2	20 15 61 00	Verschlussstopfen mit O-Ring R 1/4" für Druckminderer
11	1		Sieb f. Druckminderventil
12	1		Ventileinsatzunterteil
13	1		Dichtring
14	1		Ventileinsatzoberteil
15	1		Membranscheibe
16	1		Formmembran
17	1		Membranteller
18	1		Bundmutter
19	1		Druckring
20	1		Membran Druckfeder

Ersatzteilliste Hauswasserstation



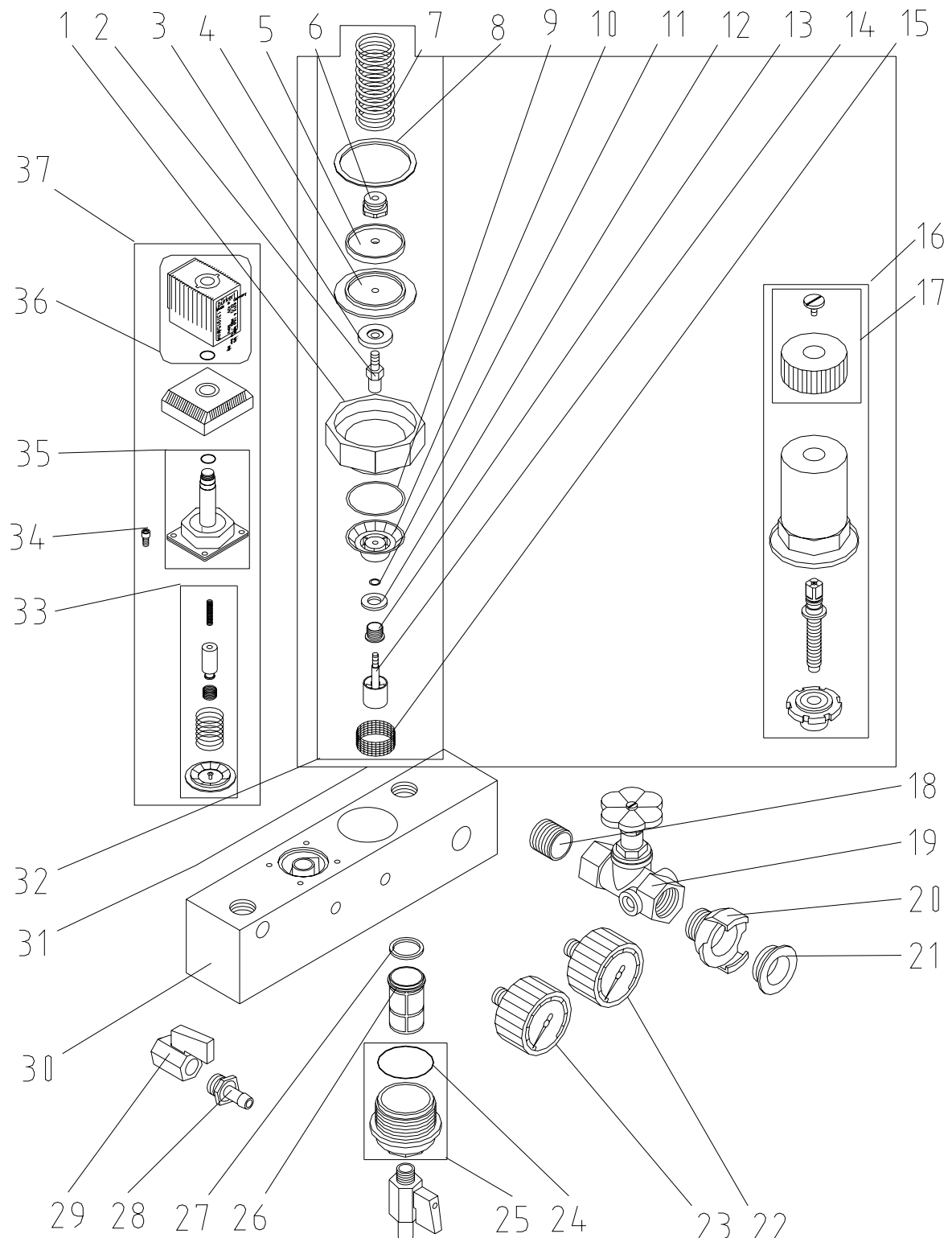
Pos.	Stck.	Artikel – Nr.	Artikelbezeichnung
1	1	20 17 17 78	Dichtungsring 39 x 30 x 2 1"
2	1	20 17 17 83	Federhaube kpl. (HS 10-1)
3	1	20 15 64 00	Einstellring mit Schraube (Druckminderer D06FN)
4	1	20 17 17 79	Ventileinsatz kpl. D06FA ohne Sieb
5	1	20 17 17 77	Dichtring 26 x 21 x 1,5
6	1	00 00 74 03	Kugelhahn Hauswasserstation
7	1	20 17 17 77	Dichtring 26 x 21 x 1,5
8	1	00 00 74 02	Ablaufanschluß Hauswasserstation
9	1	20 17 17 76	O-Ring für Klarsichtfiltertasse
10	1	20 17 17 75	Klarsicht-Filtertasse m.O-Ring 1"+1 1/4"
11	1	20 17 17 84	Filtereinsatz AF11
12	1	00 00 74 01	Ersatzsieb ES 11

Ersatzteilliste Armaturenblock G 5 (rotguss)



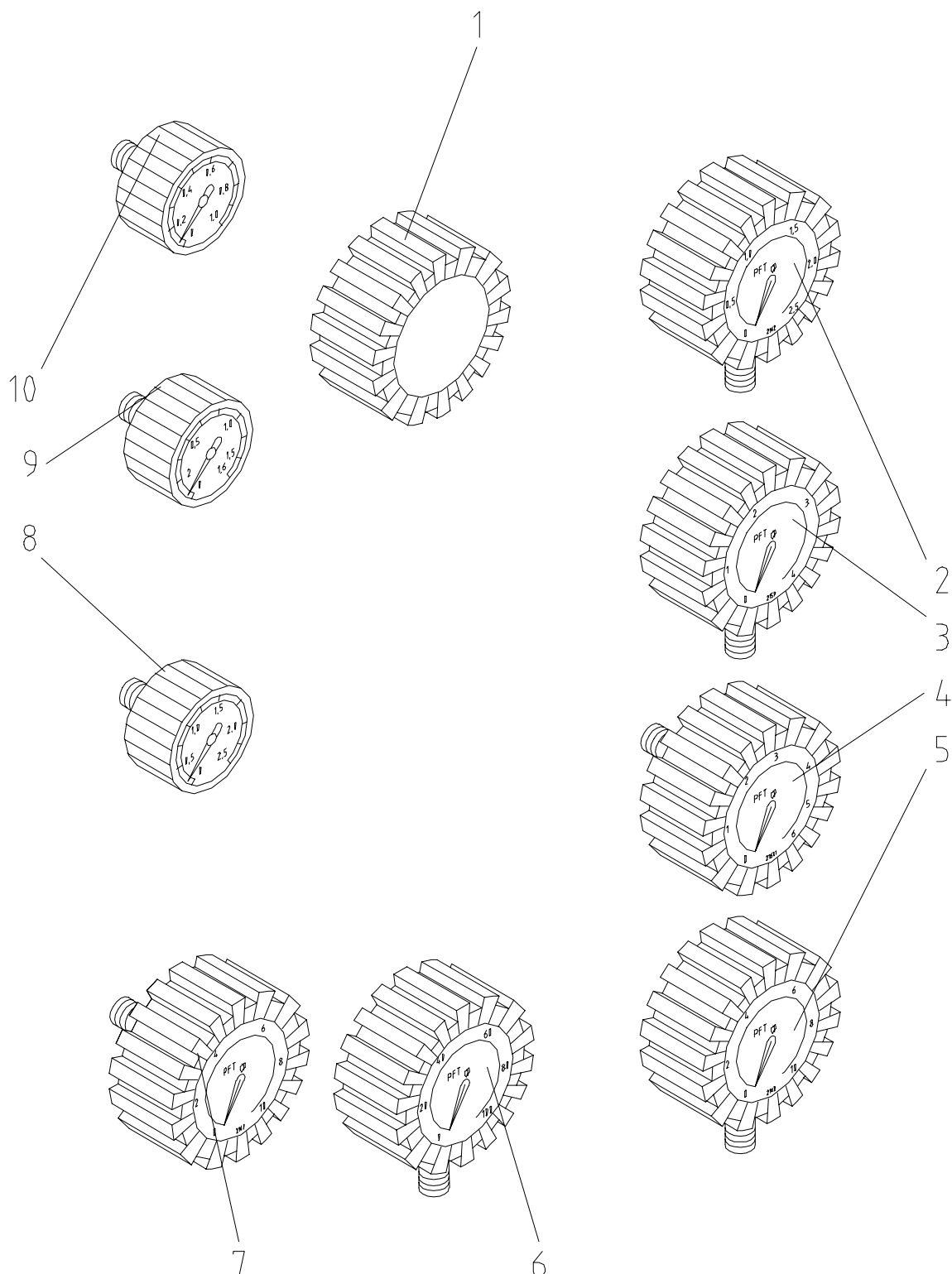
Pos.	Stck.	Artikel – Nr.	Artikelbezeichnung
	1	00 03 92 86	Armaturenblock Rotguss DK 06 FN-1/2" E
1	1	00 01 96 07	Druckminderventil Armaturenblock rotguss G 5
2	1		Druckring
3	1		Bundmutter
4	1		Membranteller
5	1		Formmembran
6	1		Membranscheibe
7	1		Steuerstangenverlängerung
8	1	20 15 52 20	Federhaube Druckminderer(20155200)
9	1	20 15 64 00	Einstellring mit Schraube (Druckminderer D06FN)
10	1	20 15 60 00	Sieb für Druckminderer
11	1	20 15 62 00	O-Ring D 40 x 2,5 DIN 3771-NBR 70
12	1		Membran-Druckfeder
13	1		Ventileinsatzoberteil
14	1	00 01 99 65	Sieb für Druckminderventil D06FN
15	4	20 15 61 00	Verschlußstopfen m.O-Ring R 1/4" f.D06FN
16	2	00 04 04 28	Ablassventil Armaturenblock Rotguss
17	1	00 04 05 80	Handgriff für Regelventil Rotguss
18	1		O-Ring 6 x 1,5 DIN 3771-NBR 70
19	1		O-Ring 18 x 2,5 DIN 3771-NBR 70
20	1	00 04 04 26	Regelventileinsatz kpl. Rotguss
21	1	00 04 73 95	Ventileinsatz DK06FNA-1/2" (Rotguss)
22	1		Ventileinsatzunterteil
23	1		Verschlußstopfen
24	1		Dichtring
25	1		O-Ring
26	1	20 15 37 11	Membrane kpl. Magnetventil Typ 6213 A
27	4	20 48 02 12	Torx-Schraube M4 x 20
28	1	20 15 32 01	Gehäuseoberteil Magnetventil Typ 6213 A
29	1	20 15 28 01	Magnetspule 42V Typ 6213 A
30	1	00 01 96 06	Magnetventil Armaturenblock G 5

Ersatzteilliste Armaturenblock G 5 alt (ALU)

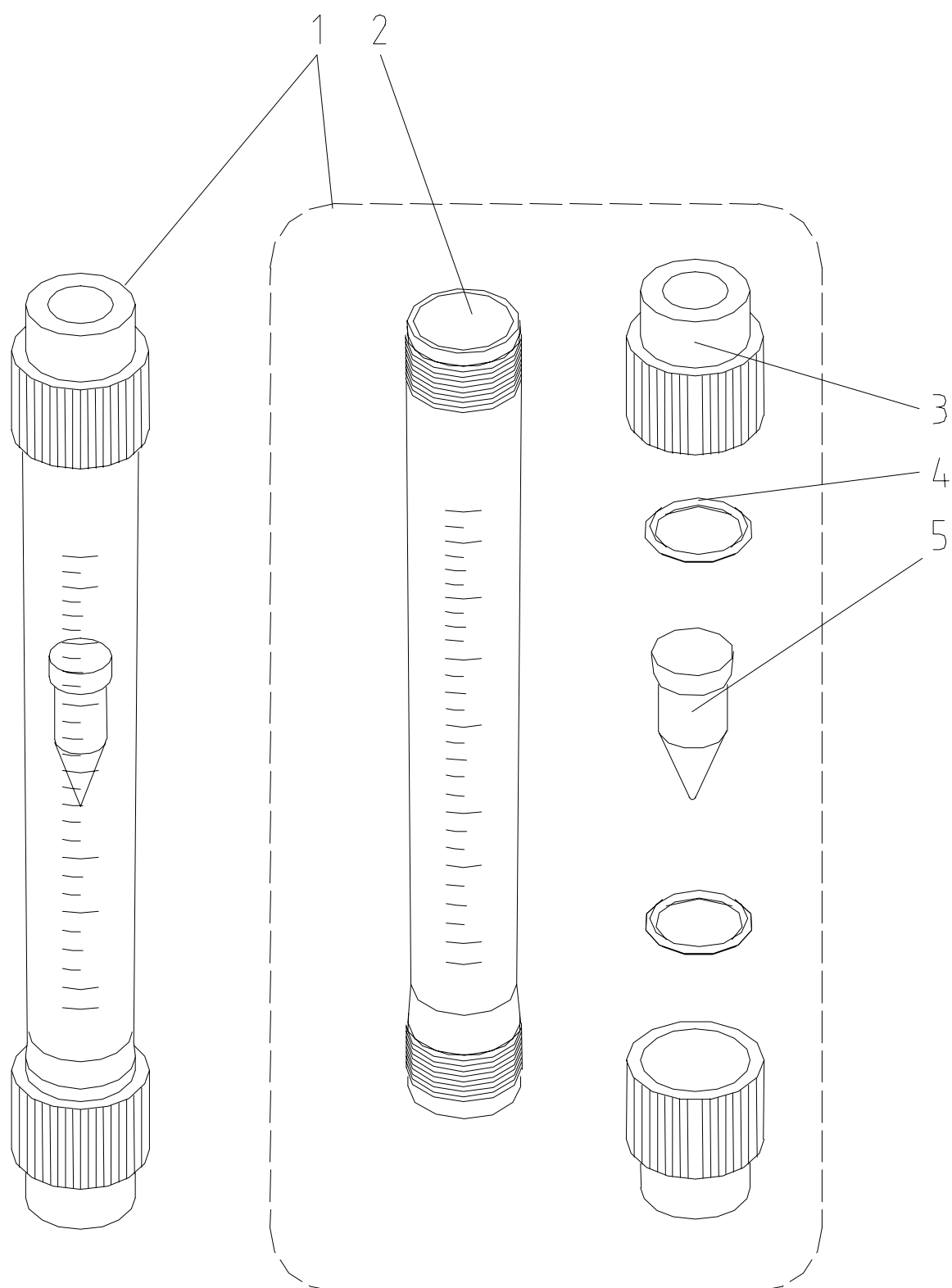


Pos.	Stck.	Artikel – Nr.	Artikelbezeichnung
1	1		Zwischenring
2	1		Steuerstangenverlängerung
3	1		Membranscheibe
4	1	00 01 99 66	Membrane Druckminderer D06FN
5	1		Membranteller
6	1		Bundmutter
7	1		Membran-Druckfeder
8	1		Druckring
9	1	20 15 62 00	O-Ring D 40 x 2,5 DIN 3771-NBR 70
10	1		Ventileinsatzoberteil
11	1		O-Ring
12	1		Dichtring
13	1		Verschlußstopfen
14	1		Ventileinsatzunterteil
15	1		Sieb f. Druckminderventil
16	1	20 15 52 20	Federhaube Druckminderer(20155200)
17	1	20 15 64 00	Einstellring mit Schraube (Druckminderer D06FN)
18	1		Doppelnippel 1/2" x 20 Nr. 23 verz.
19	1	20 21 52 20	Absperrhahn 3/4" ohne Entleerung
20	1	20 20 09 00	Geka - Kupplung 1/2" AG
21	1	20 20 17 00	Dichtung Geka-Kupplung (VPE=50Stück)
22	1	00 01 99 13	Manometer 0-16bar 1/4" hinten, D = 50mm
23	1	00 00 93 67	Manometer 0-4bar 1/4" hinten, D = 50mm
24	1	20 15 62 00	O-Ring D 40 x 2,5 DIN 3771-NBR 70
25	1	20 15 63 00	Meßingsiebtaße mit 1/4" Verschlußstopfen D06FN
26	1	20 15 60 00	Sieb für Druckminderer D06FN
27	1		Dichtring
28	2	20 19 04 30	Schlauchverschraubung 3/8" AG Tülle 9mm
29	2	20 21 53 03	Kugelhahn 1/4" AG mit Tülle 10mm
30	1	00 04 75 63	Armaturenblock G 5/HM/CMP ohn Anbauteile
31	1	00 04 73 93	Druckminderventil Armaturenblock ALU G 5
32	1	00 04 73 94	Ventileinsatz DK06FNA-1/2" A (ALU)
33	1	20 15 37 11	Membrane kpl. Magnetventil Typ 6213 A
34	4	20 48 02 12	Torx-Schraube M4 x 20
35	1	20 15 32 01	Gehäuseoberteil Magnetventil Typ 6213 A
36	1	20 15 28 01	Magnetspule 42V Typ 6213 A
37	1	00 01 96 06	Magnetventil Armaturenblock G 5

Ersatzteilliste Manometer



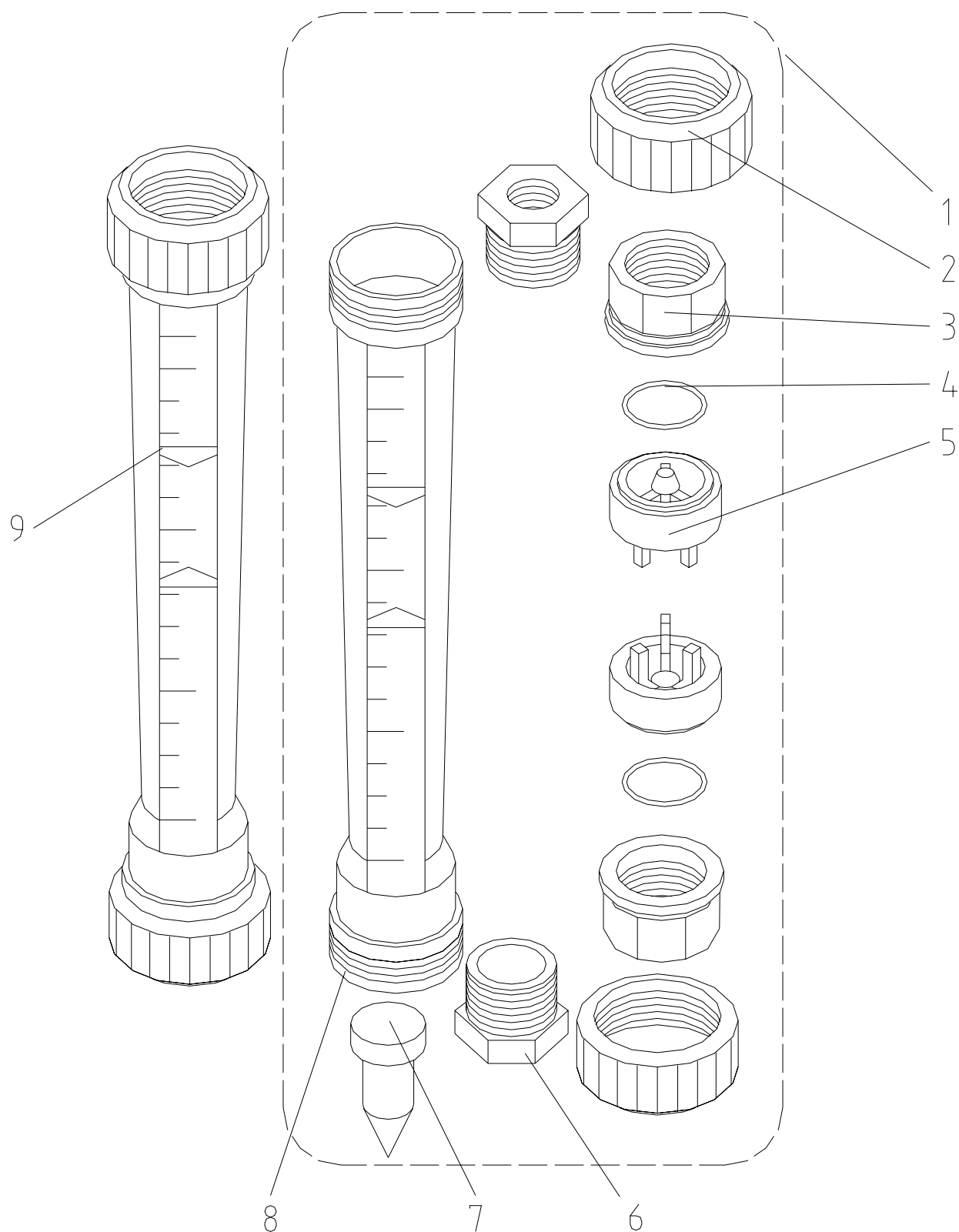
Pos.	Stck.	Artikel – Nr.	Artikelbezeichnung
1	1	20 21 60 01	Schutzkappe für Manometer D = 63mm Anschluß unten
2	1	20 21 62 00	Manometer 0-2,5 bar 1/4" unten, D = 63mm
3	1	20 21 59 00	Manometer 0-4 bar 1/4" unten, D = 63mm
4	1	20 21 60 10	Manometer 0-6 bar 1/4" hinten, D = 63mm
5	1	20 21 60 00	Manometer 0-10 bar 1/4" unten, D = 63mm
6	1	20 21 61 10	Manometer 0-100 bar glyzeringefüllt 1/4" unten, D = 63mm
7	1	00 00 11 25	Manometer 0-10 bar 1/4" hinten, D = 63mm
	1	00 01 99 13	Manometer 0-16 bar 1/4" hinten, D = 50mm
8	1	20 21 64 50	Manometer 0-2,5 bar 1/4" GX
9	1	20 21 64 10	Manometer 0-1,6 bar 1/4" GX
10	1	20 21 64 20	Manometer 0-1,0 bar GXE

Ersatzteilliste Wasserdurchflussmesser

Pos.	Stck.	Artikel – Nr.	Artikelbezeichnung
1	1	20 18 50 04	Wasserdurchflußmesser 150-1500l/h kpl.
	1	20 18 30 00	Wasserdurchflussmesser 100-1000 l/h kpl.
2	1	20 18 51 10	Kunststoffrohr 150-1500 l/h
	1	20 18 31 00	Kunststoffrohr 100-1000 l/h
3	2	20 18 33 10	Reduktionsnippel 1/2" Kunstst.
4	2	20 18 32 00	O-Ring 28 x 3,5 DIN 3771-NBR 70
5	1	20 18 34 00	Kegel (WDFM Typ 1500)

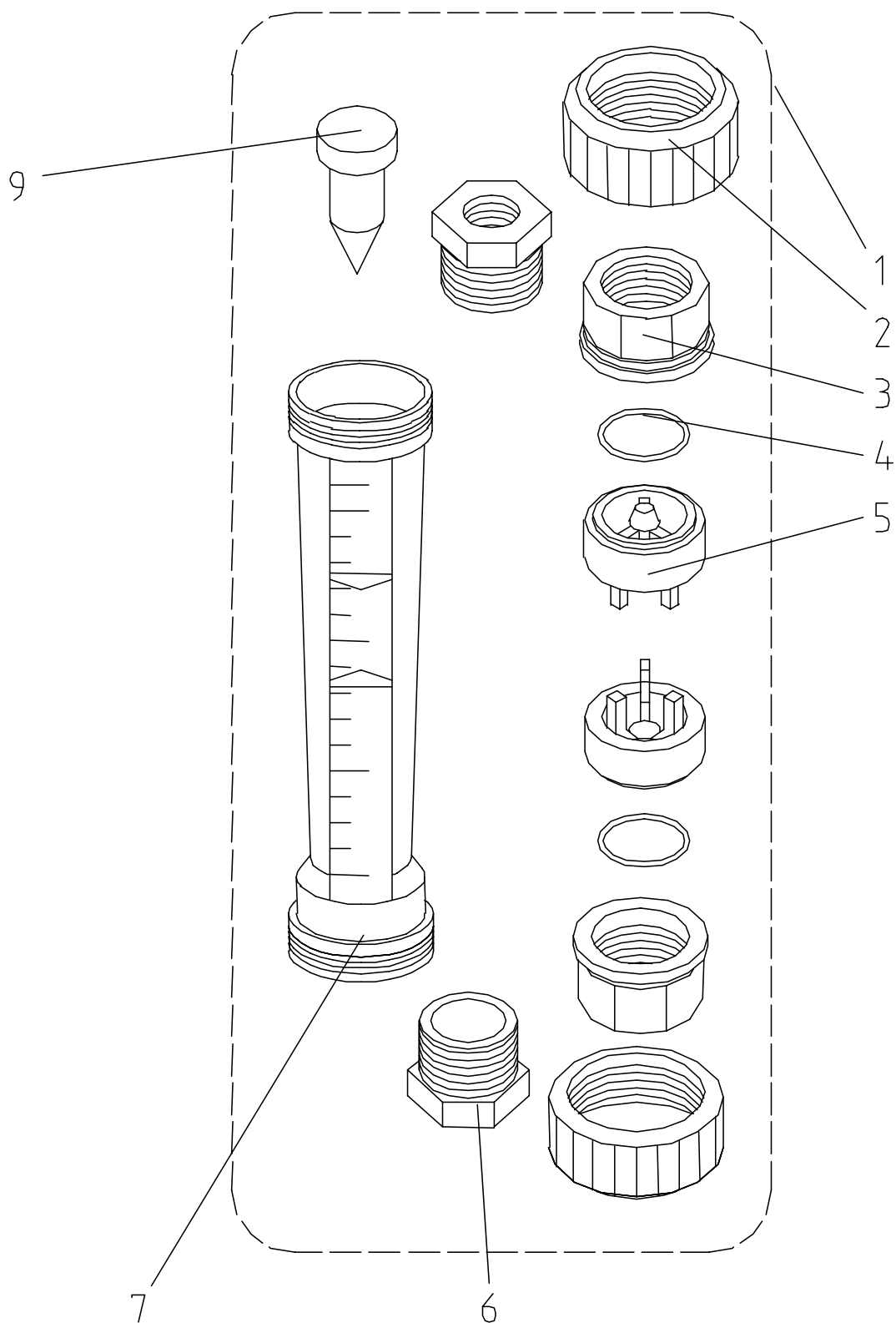
Pos.	Stck.	Artikel – Nr.	Artikelbezeichnung
1	1	20 18 80 00	Wasserdurchflußmesser 400-4000 l/h kpl.
2	1	20 18 80 00	Wasserdurchflußmesser 400-4000 l/h kpl.
3	1	20 18 81 00	Kunststoffrohr 400-4000 l/h
4	2	20 18 81 10	Überwurfmutter 2" f.Wasserdfm 40-4000l/h

Ersatzteilliste Wasserdurchflussmesser

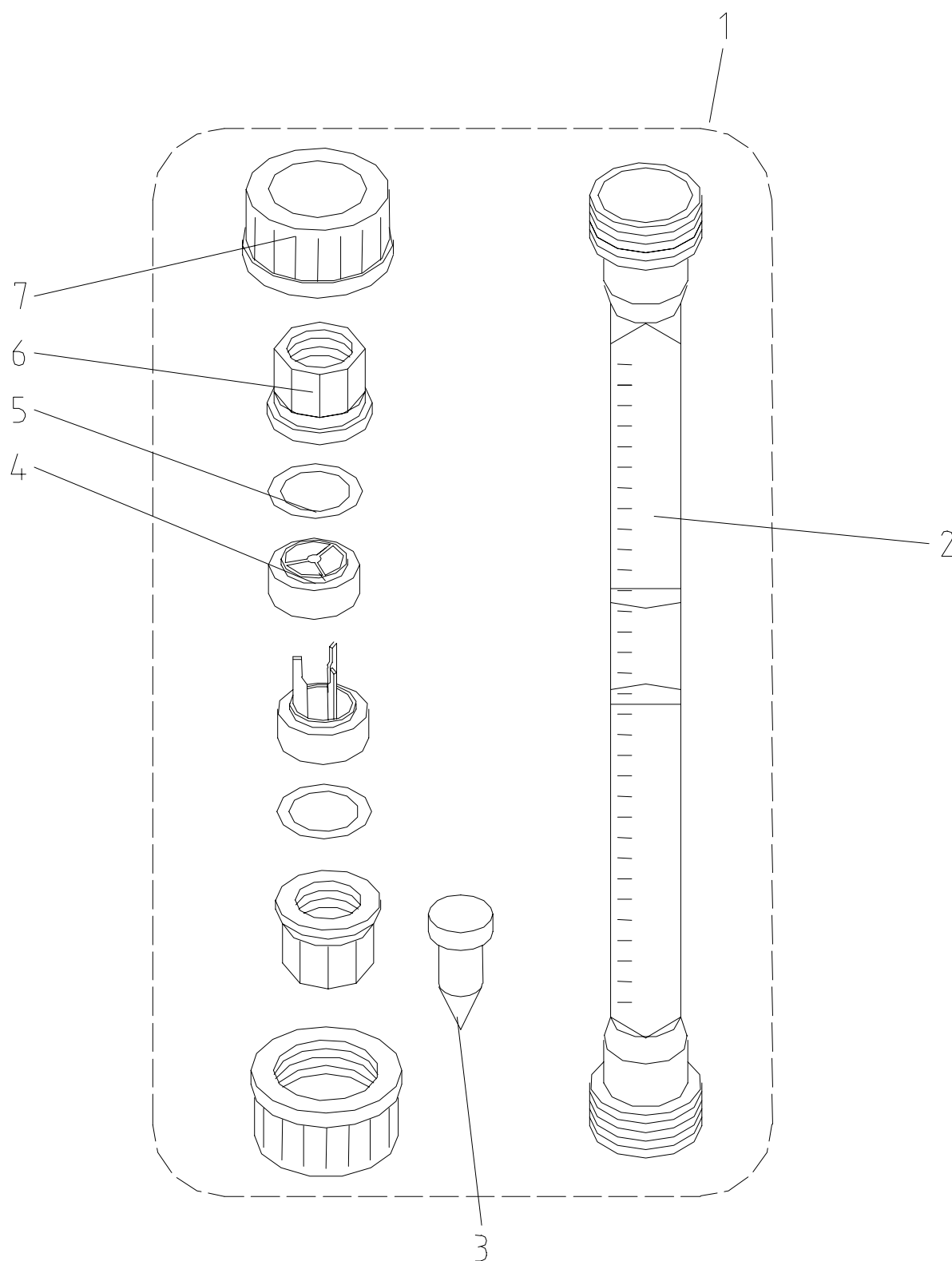


Pos.	Stck.	Artikel – Nr.	Artikelbezeichnung
1	1	20 18 40 00	Wasserdurchflußmesser 160-1600 l/h kpl.
2	2	20 18 45 10	Überwurfmutter 1 1/2" f. Wasserdurchflußmesser 184000
3	2	20 18 46 00	Einlegeteil 1"
4	2	20 18 43 00	O-Ring D 34 x 3,5 DIN 3771-NBR 70
5	2	20 18 47 00	Anschlag Art. Nr. 20184000, 20184900, 20185000
6	2	20 20 54 00	Reduziernippel 1" AG 1/2" IG Nr.241
7	1	20 18 42 00	Kegel (WDFM Typ 1600, 2500)
8	1	20 18 41 00	Kunststoffrohr 160-1600 l/h
9	1	20 18 40 00	Wasserdurchflußmesser 160-1600 l/h kpl.

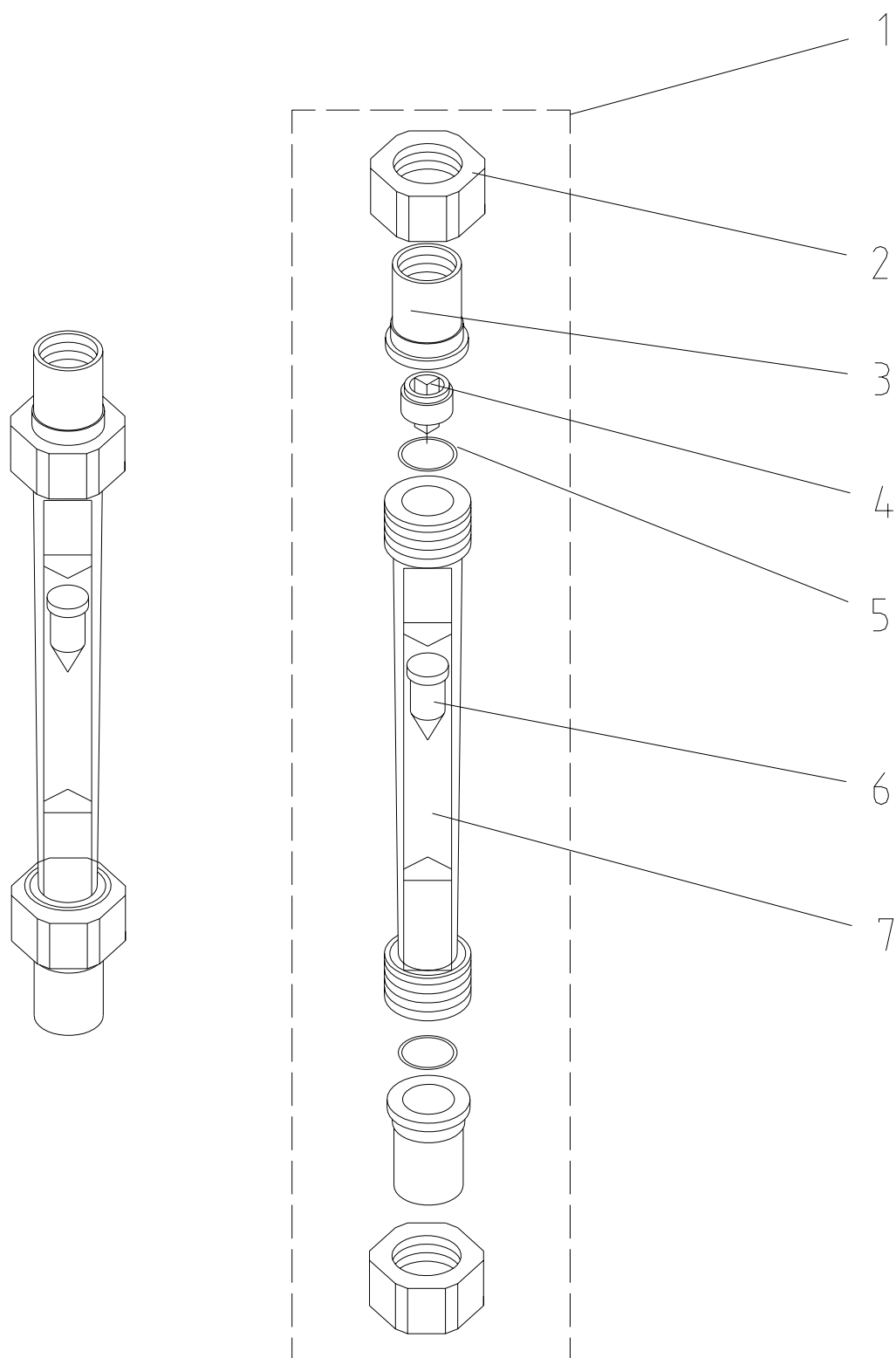
Ersatzteilliste Wasserdurchflussmesser



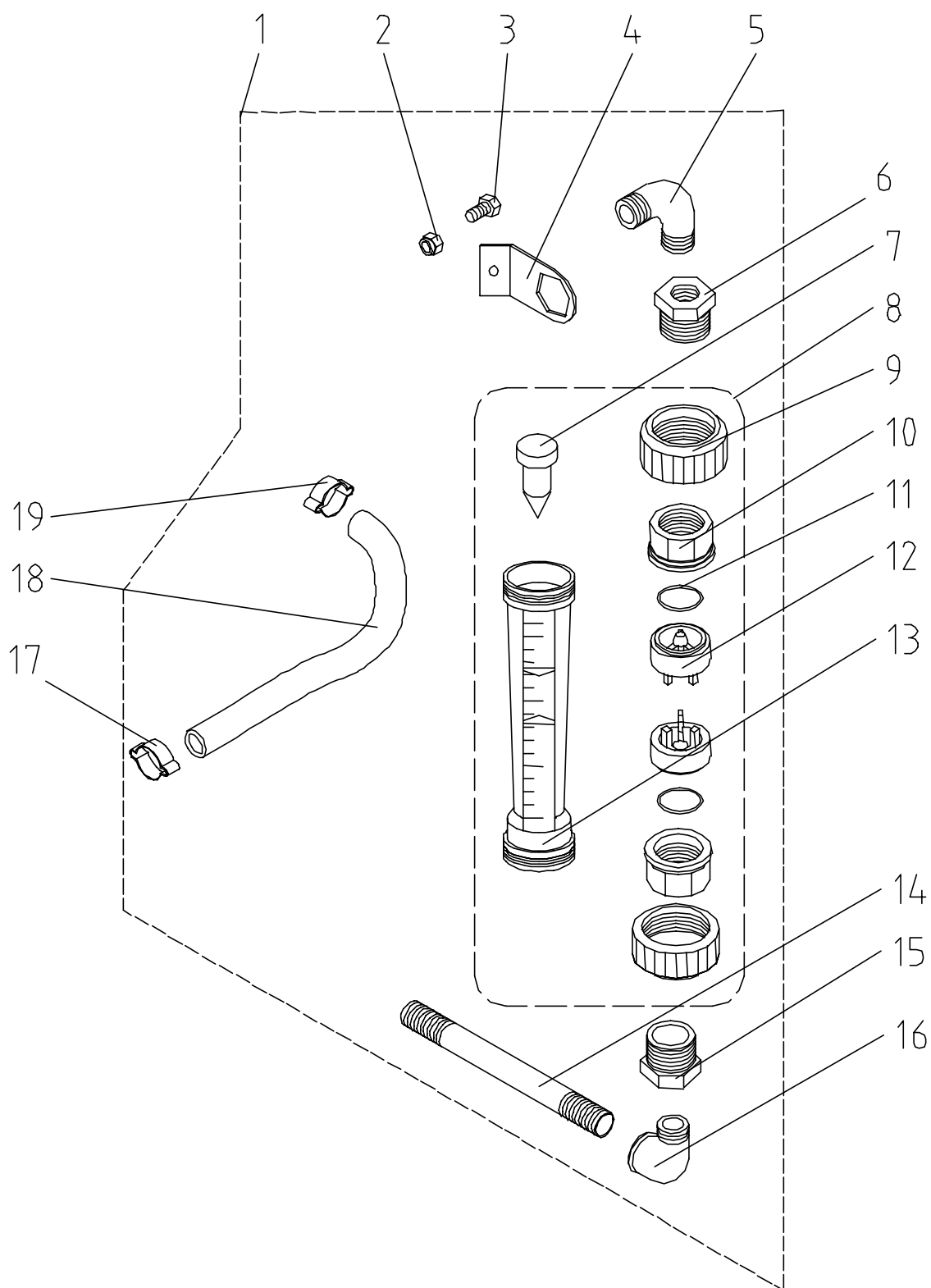
Pos.	Stck.	Artikel – Nr.	Artikelbezeichnung
1	1	00 00 22 13	Wasserdurchflussmesser 100-1000 l/h 250mm
2	2	20 18 45 10	Überwurfmutter 1 1/2" f. Wasserdurchflussmesser 20184000
3	2	20 18 46 00	Einlegeteil 1"
4	2	20 18 43 00	O-Ring D 34 x 3,5 DIN 3771-NBR 70
5	2	20 18 47 00	Anschlag Art. Nr. 20184000, 20184900, 20185000
6	2	20 20 54 00	Reduziernippel 1" AG 1/2" IG Nr.241
7	1	20 18 40 12	Kunststoffrohr 100-1000 l/h 200mm
9	1	20 18 42 00	Kegel (WDFM Typ 1600, 2500)

Ersatzteilliste Wasserdurchflussmesser

Pos.	Stck.	Artikel – Nr.	Artikelbezeichnung
1	1	20 18 60 00	Wasserdurchflußmesser 31,5-315 l/h kpl.
2	1	20 18 60 10	Kunststoffrohr 31,5-315 l/h
3	1	20 18 60 20	Kegel (WDFM Typ 315)
4	2	20 18 60 21	Anschlag 20186020
5	2	20 13 42 00	O-Ring 20 x 3,5 DIN 3771-NBR 70
6	2	20 18 60 50	Einlegeteil 1/2" (20186000)
7	2	20 18 60 40	Überwurfmutter 1/2" f. (20186000)

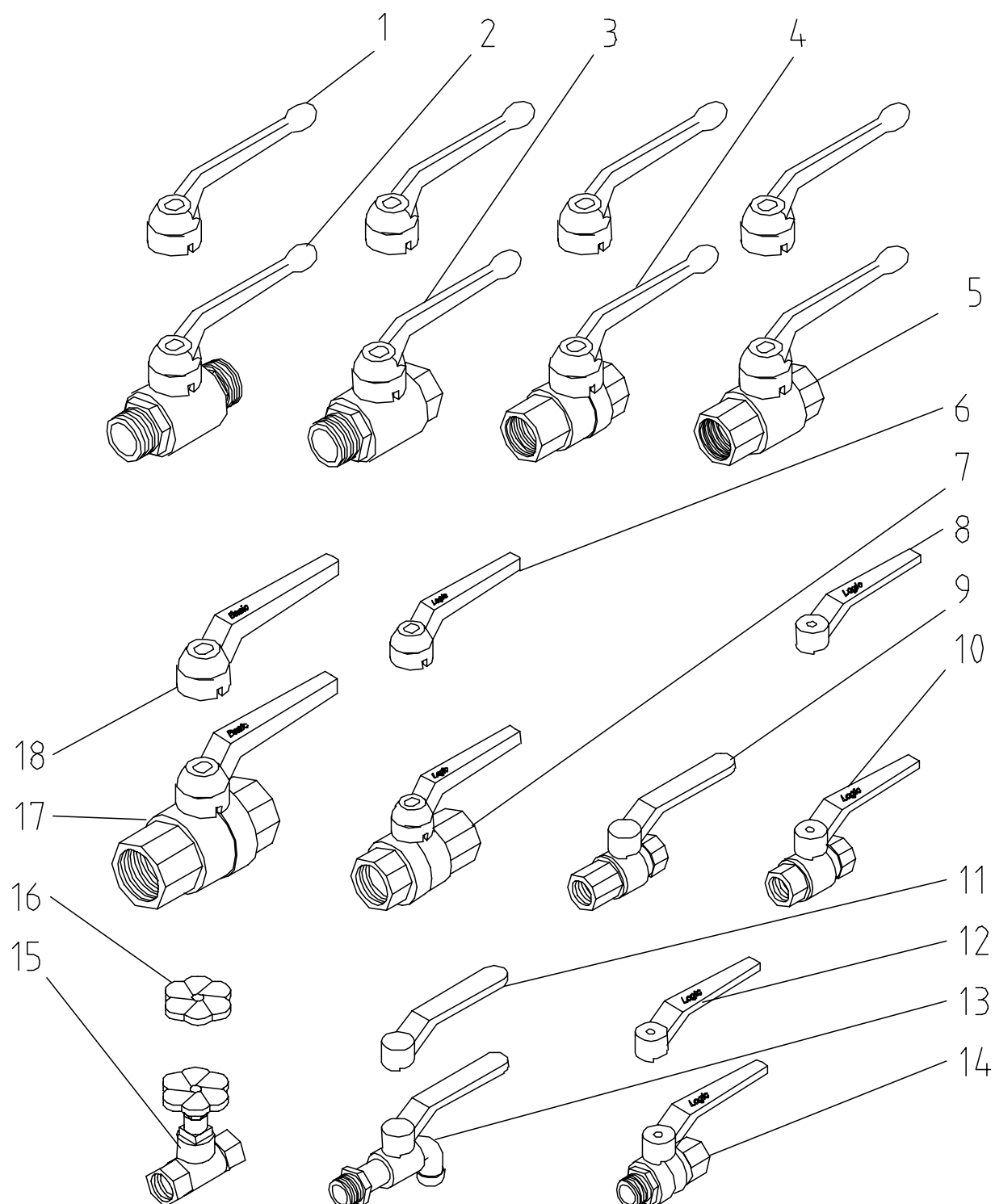
Ersatzteilliste Wasserdurchflussmesser

Pos.	Stck.	Artikel – Nr.	Artikelbezeichnung
1	1	00 02 35 55	Wasserdurchflussmesser 2-25 l/h kpl.
2	2	20 18 60 40	Überwurfmutter 1/2" für 20 18 60 00
3	2		Einlegeteil
4	1		Einlegeteil 15 mm
5	2	00 00 88 26	O-Ring 20 x 1,8
6	1		Kegel (WDFM Typ 25)
7	1	00 03 77 87	Kunststoffrohr 2-25 l/h

Ersatzteilliste Nachrüstsatz Wasserdurchflussmesser

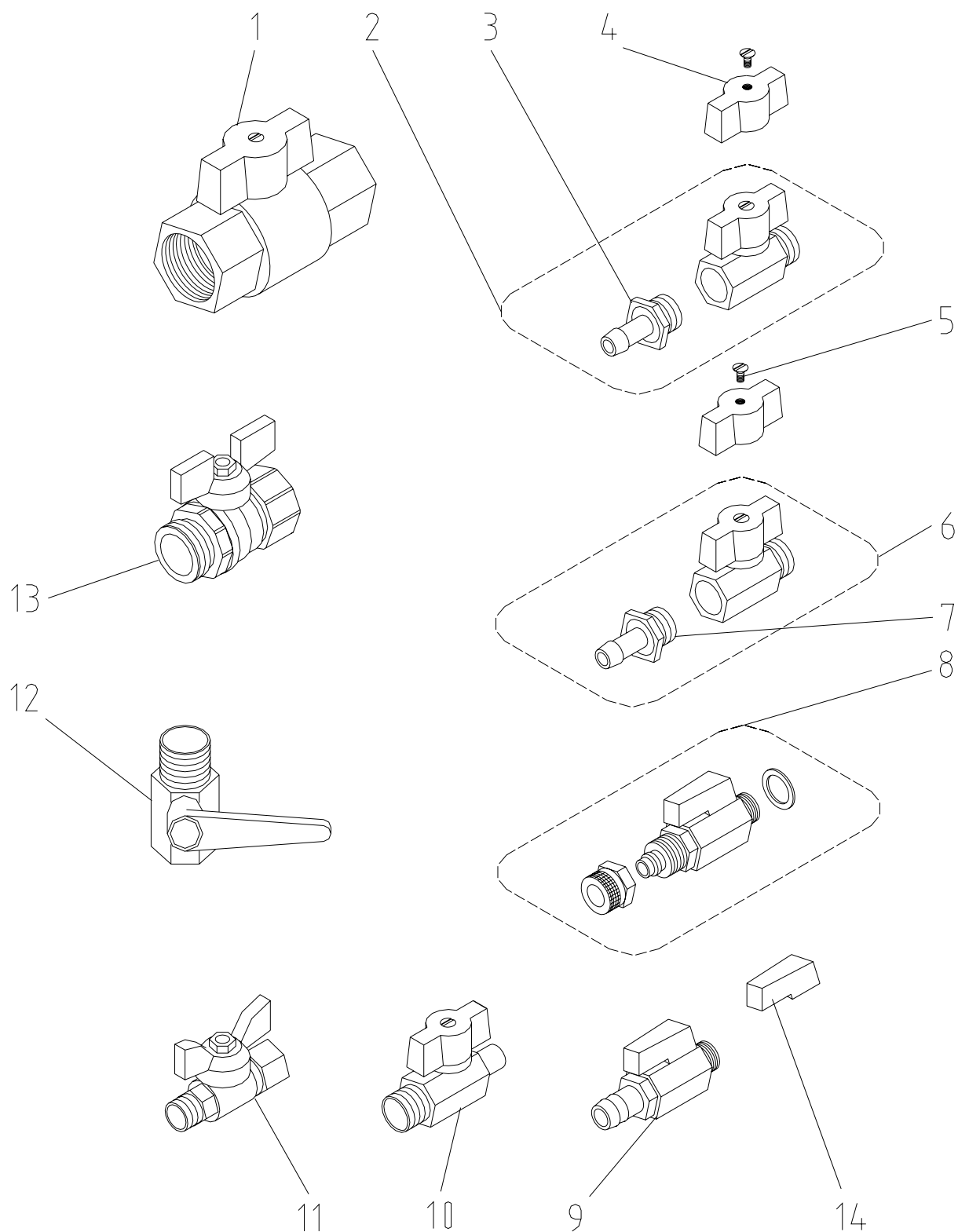
Pos.	Stck.	Artikel – Nr.	Artikelbezeichnung
1	1	00 00 10 91	Nachrüstsatz Wassermesser HM 2002
2	1	20 20 72 00	Sicherungsmutter M8 DIN 985 verz.
3	1	20 20 87 01	Skt.-Schraube M8 x 16 DIN 933 verz.
4	1	00 02 01 17	Halterung Durchflußmesser HM 2002
5	1	20 20 35 11	Bogen 1/2" 90 ° AG-AG Nr. 3 verz.
6	1	20 20 54 00	Reduziernippel 1" AG 1/2" IG Nr.241
7	1	20 18 42 00	Kegel (WDFM Typ 1600, 2500)
8	1	00 00 22 13	Wasserdurchflussmesser 100-1000l/h 250mm
9	1	20 18 45 10	Überwurfmutter 1 1/2" f. Wasserdurchflussmesser 20184000
10	1	20 18 46 00	Einlegeteil 1"
11	1	20 18 43 00	O-Ring D 34 x 3,5 DIN 3771-NBR 70
12	1	20 18 47 00	Anschlag Art. Nr. 20184000, 20184900, 20185000
13	1	20 18 40 12	Kunststoffrohr 100-1000 l/h 200mm
14	1	20 20 34 14	Doppelnippel 1/2" x 180 Nr. 23 verz.
15	1	20 20 54 00	Reduziernippel 1" AG 1/2" IG Nr.241
16	1	20 20 36 10	Winkel 1/2" IG-AG Nr. 92 verz.
17	1	20 20 25 00	Schlauchklemme 20-23 VPE=10ST
18	1	20 21 35 02	Wasser-/Luftschlauch 1/2" x 960mm
19	1	20 20 25 00	Schlauchklemme 20-23 VPE=10ST

Ersatzteilliste Kugelhähne



Pos.	Stck.	Artikel – Nr.	Artikelbezeichnung
1	1	20 21 51 54	Handhebel Kugelhahn (20215153)
2	1	00 00 15 11	Kugelhahn 1" AG DIN 2990 PN 40 lg. Hebel
3	1	00 00 22 32	Kugelhahn 1" IG AG PN 40
4	1	20 21 51 50	Kugelhahn 1" IG DIN 2990 PN 30 mit Knebelgriff
5	1	20 21 51 53	Kugelhahn 1" IG DIN 2990 PN 40 mit langem Hebel
	1	00 02 04 30	Kugelhahn 1" IG mit langem Hebel, Alu
	1	00 04 74 53	Dichtungssatz Kugel Kugelhahn ALU langer Hebel ALU kpl. (00 02 04 30)
6	1	20 21 51 52	Handhebel Kugelhahn (20215151)
7	1	20 21 51 51	Kugelhahn 1" IG DIN 2990 PN 40 mit Knebelgriff
8	1	00 01 20 79	Handhebel Kugelhahn (20215410)
9	1	20 21 51 70	Kugelhahn 3/4" IG DIN 2990
10	1	20 21 54 10	Kugelhahn 1/2" IG DIN 2990 PN 40
11	1	00 01 20 77	Handhebel Kugelhahn (20215413) Druckprüfer
12	1	00 01 20 78	Handhebel Kugelhahn (20215411)
13	1	20 21 54 13	Kugelhahn 1/2" AG PN 40 mit Winkel Rotguss
14	1	20 21 54 11	Kugelhahn 1/2" IG AG DIN 2990 PN 40
15	1	20 21 52 00	Absperrhahn 1/2" ohne Entleerung
16	1	20 21 52 01	Handgriff Absperrhahn (20215200)
17	1	20 21 51 80	Kugelhahn 1 1/4" IG DIN 2990 PN 20
18	1	00 01 20 80	Handhebel Kugelhahn (20215180)

Ersatzteilliste Kugelhähne



Pos.	Stck.	Artikel – Nr.	Artikelbezeichnung
1	1	20 21 51 55	Kugelhahn 1" IG DIN 2990 PN 35 mit Knebelgriff
2	1	20 19 03 20	Kugelhahn 3/8" AG mit Tülle 10mm
3	1	20 19 04 30	Schlauchverschraubung 3/8" AG Tülle 9mm
4	1	20 19 03 10	Knebel für Lufthahn m. Schraube mittig
5	1	20 19 03 11	Schraube 3/16" x 11,5 für Knebel Lufthahn
6	1	20 19 03 00	Kugelhahn 3/8" AG mit Tülle 10mm mit Bohrung
7	1	20 19 04 30	Schlauchverschraubung 3/8" AG Tülle 9mm
8	1	20 21 53 50	Kugelhahn 1/4" AG mit Quetschverschraubung 7 x 2mm
9	1	20 21 53 02	Kugelhahn 1/4" AG mit Tülle 12mm
10	1	20 21 53 00	Kugelhahn 1/4" AG mit Tülle 10mm
11	1	20 19 63 22	Kugelhahn 3/8" IG AG
12	1	00 00 74 03	Kugelhahn Hauswasserstation
13	1	20 21 51 71	Kugelhahn 3/4" IG-AG DIN 2990 PN 20 mit Knebelgriff
14	1	00 03 93 65	Knebel f. Lufthahn m. Schraube einseitig