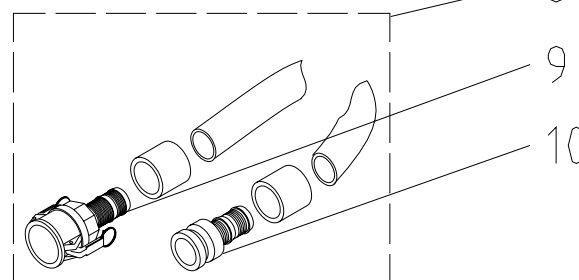
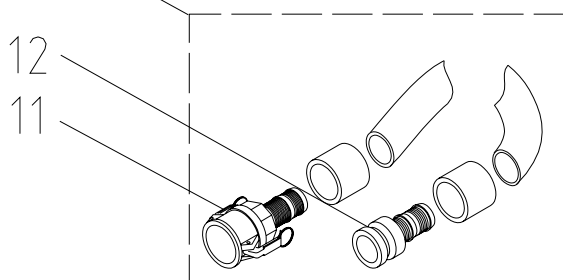
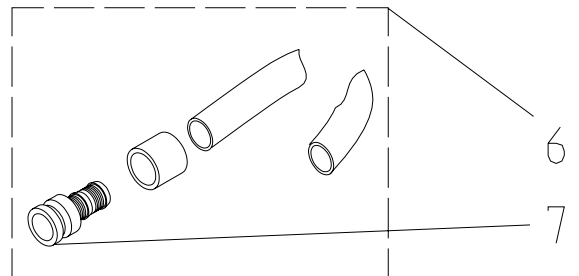
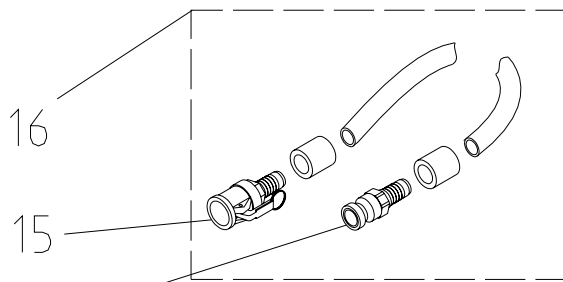
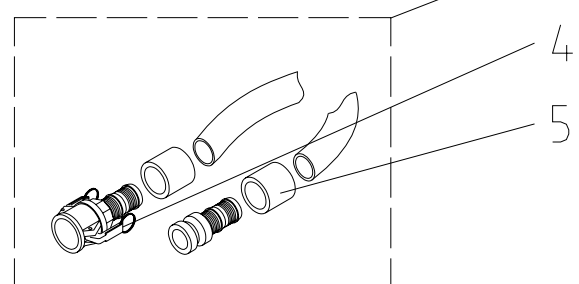
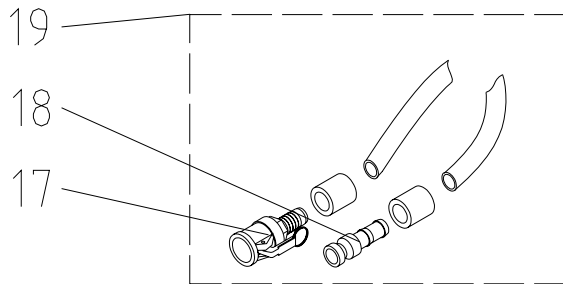
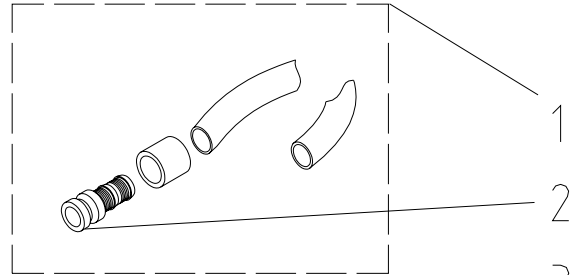
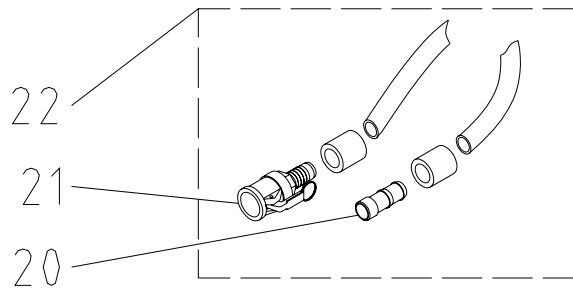


Inhaltsverzeichnis

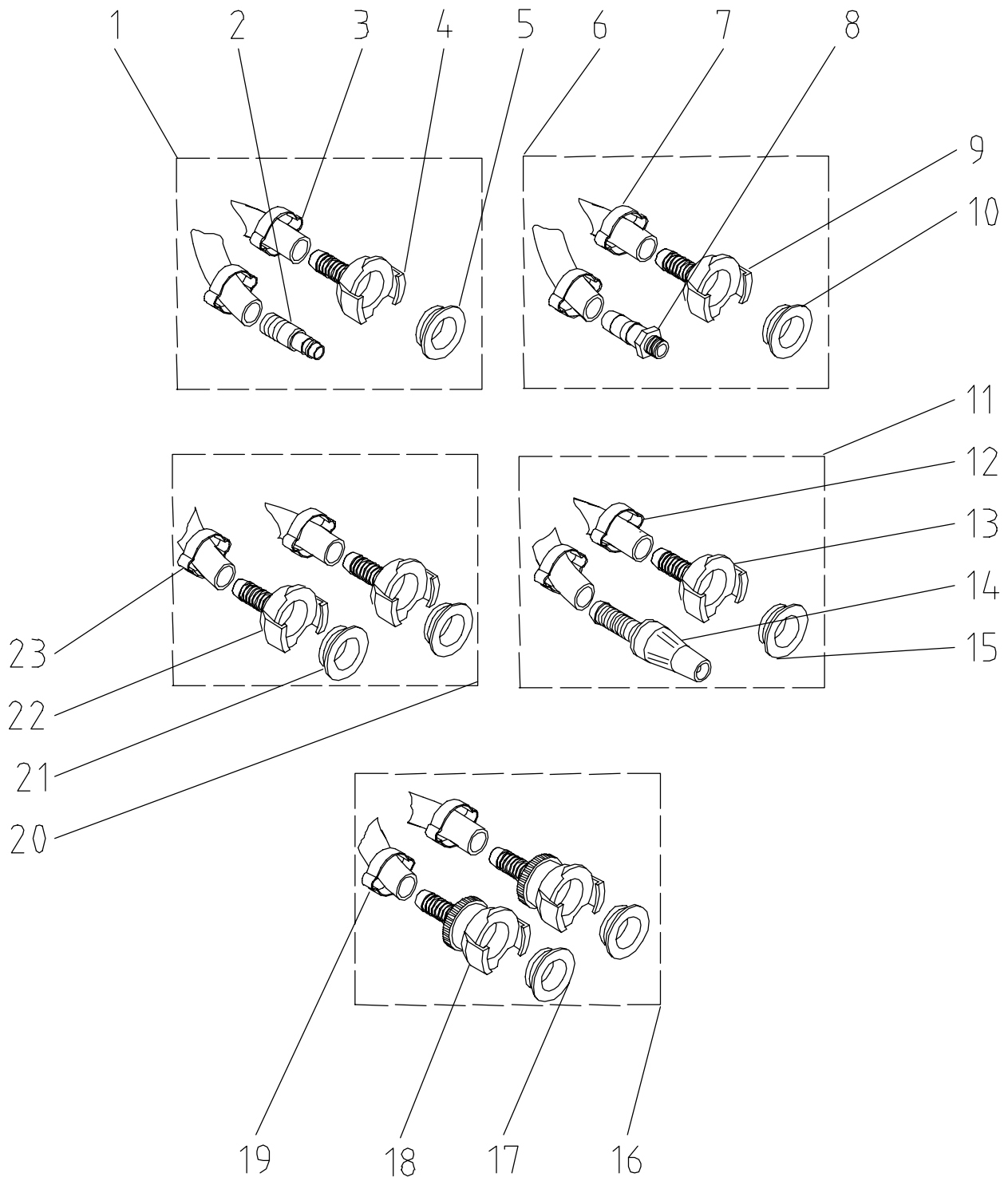
Inhaltsverzeichnis	1
Ersatzteilliste Mörtelschlauche	2
Ersatzteilliste Luft. - Wasserschläuche	4
Ersatzteilliste Belüftungsleitung Silobelüftung kpl.	6
Ersatzteilliste Schlauchklemmen	8
Ersatzteilliste Geka / Saug-hochdruckkupplung	10
Ersatzteilliste Saug. - Festkupplungen	12
Ersatzteilliste Kupplungen	14
Ersatzteilliste Kupplungen M-Teil	16
Ersatzteilliste Kupplungen V-Teil (M-Teil)	18
Ersatzteilliste Kupplungen	20
Ersatzteilliste Förderschläuche	22
Ersatzteilliste Feinputzgerät 25mm	24
Ersatzteilliste Feinputzgerät 35mm	28
Ersatzteilliste Feinputzgerät 25mm mit Quetschventil	30
Ersatzteilliste Feinputzgerät 35mm mit Quetschventil	32
Ersatzteilliste Feinputzgerät 25mm mit Kugelhahn	34
Ersatzteilliste Spritzgerät Zier- und Armierungsputze	36
Ersatzteilliste Spritzgerät Betokontakt	38
Ersatzteilliste Spritzgerät 25mm LW24 Düse 12mm gerade	40
Ersatzteilliste Spritzgerät Betokontakt m. Spritzkopf M20	42
Ersatzteilliste Kleberpistole mit Druckabschaltung	46
Ersatzteilliste Reprofilier-Spritzgerät 35mm	48
Ersatzteilliste JETSET-Koffer	50
Ersatzteilliste Mörteldruckmanometer	52
Ersatzteilliste Mörtelkontaktmanometer 35mm	54
Ersatzteilliste Mörtelkontaktmanometer 50mm	56
Ersatzteilliste Spritzgerät SWING im Koffer	58

Ersatzteilliste Mörtelschlauche

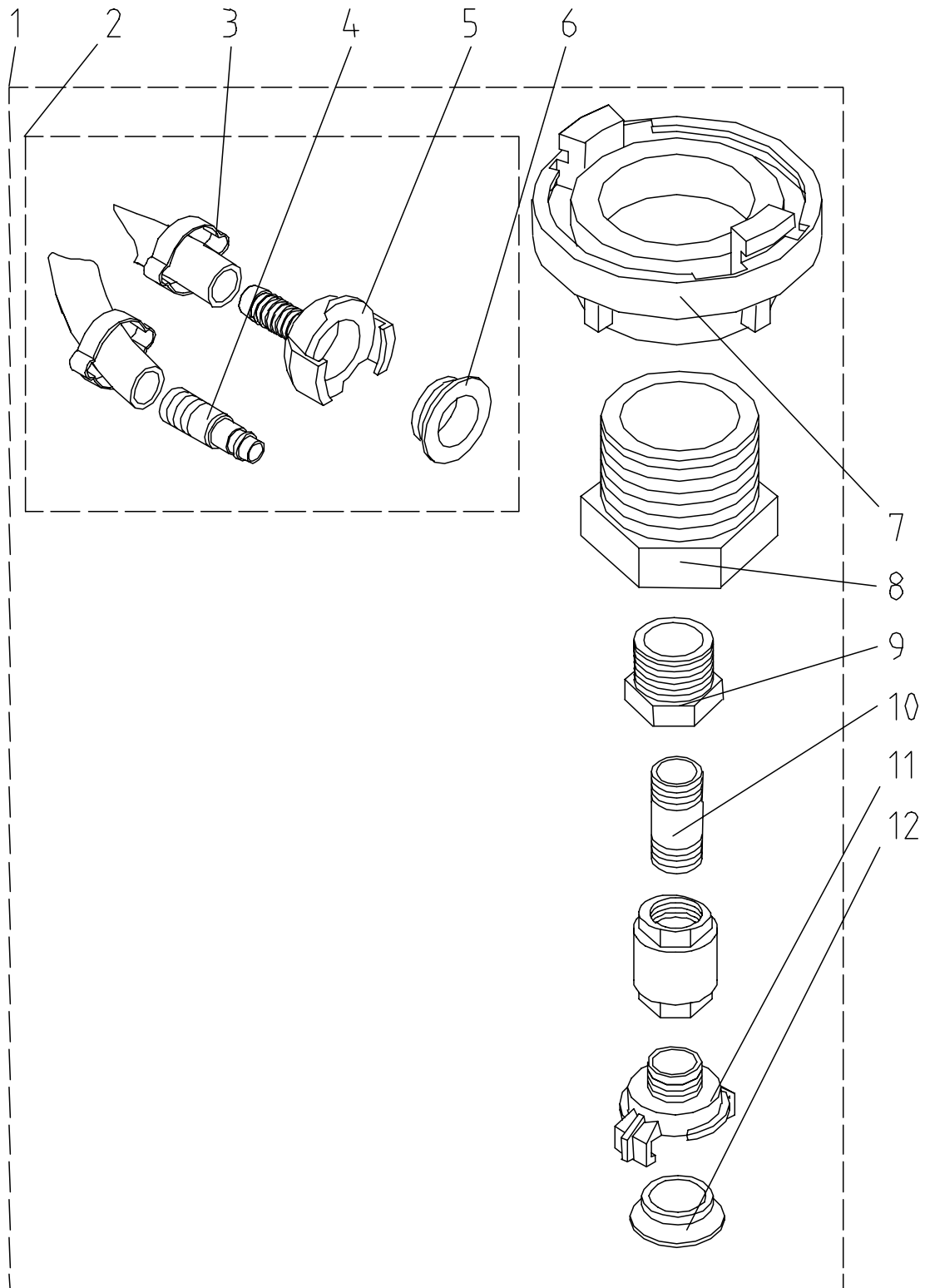


Pos.	Stck.	Artikel-Nr.	Artikelbezeichnung
1	1	00 00 26 04	Mörteldruckschlauch 35mm 13,3m mit 1V-Teil Hydraulikeinbindung Gießschlauch
2	1	20 20 07 21	Kupplung 35V-Teil mit Tülle LW 34
3	1	00 00 26 07	Mörteldruckschlauch 35mm 4,4m kpl. mit Hydraulikeinbindung
4	1	00 00 22 02	Kupplung 35M-Teil LW34 (hydraulisch) mit 2 Nockenhebel
5	1	00 00 22 39	Hülse (35er) zum hydraulischen einbinden
6	1	00 00 26 12	Mörteldruckschlauch 40mm 20m kpl. mit 1V-Teil Hydraulikeinbindung Gießschlauch
7	1	00 00 25 88	Kupplung 50V-Teil LW39 (hydraulisch)
8	1	00 00 26 11	Mörteldruckschlauch 40mm 20m kpl. mit Hydraulikeinbindung
9	1	00 00 25 99	Kupplung 50M-Teil LW39 (hydraulisch)
10	1	00 00 25 88	Kupplung 50V-Teil LW39 (hydraulisch)
11	1	00 00 11 94	Kupplung 50M-Teil mit Tülle LW 40
12	1	00 00 25 86	Kupplung 50V-Teil LW49 (hydraulisch)
13	1	00 00 26 14	Mörteldruckschlauch 50mm 5m kpl. mit Hydraulikeinbindung
14	1	00 00 19 30	Kupplung 25V-Teil LW24 (hydraulisch)
15	1	00 00 19 31	Kupplung 25M-Teil LW24 (hydraulisch)
16	1	00 00 26 08	Mörteldruckschlauch 25mm 15m kpl. mit Hydraulikeinbindung
17	1	00 00 19 31	Kupplung 25M-Teil LW24 (hydraulisch)
18	1	00 00 19 29	Kupplung 25V-Teil LW24 drehbar hydraul.
19	1	00 00 19 32	Mörteldruckschlauch 25mm 5m kpl. mit Drehkupplung Hydraulikeinbindung
20	1	00 00 88 70	Einschraubtülle 1" AG LW 24 (hydraulisch)
21	1	00 00 19 31	Kupplung 25M-Teil LW24 (hydraulisch)
22	1	00 00 88 71	Mörteldruckschlauch 25mm 11m 25er M-Teil und Tülle 1" AG Hydraulikeinbindung

Ersatzteilliste Luft. - Wasserschläuche

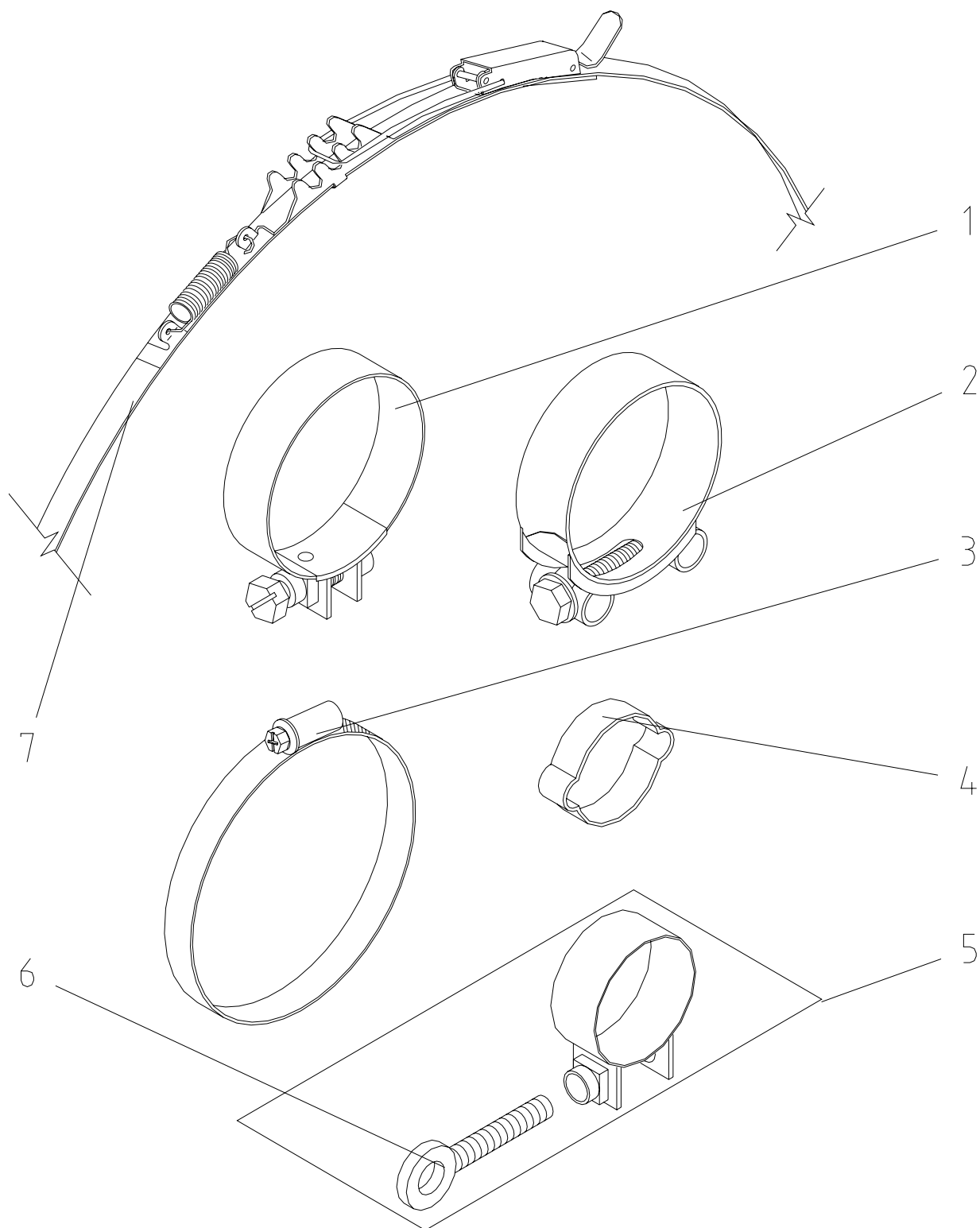


Pos.	Stck.	Artikel-Nr.	Artikelbezeichnung
1	1	20 21 13 50	Wasser-/Luftschl.1/2" , 2m mit Geka-Kupplung und EWO-Kupplung V-Teil
	1	20 21 16 00	Wasser-/Luftschl.1/2" , 11m mit Geka-Kupplung und EWO-Kupplung V-Teil
	1	20 21 16 01	Wasser-/Luftschl.1/2" , 15m mit Geka-Kupplung und EWO-Kupplung V-Teil
2	1	20 20 21 00	EWO-Kupplung V-Teil 1/2" Tülle
3	2	20 20 25 00	Schlauchklemme 20-23 VPE=10ST
4	1	20 20 15 00	Geka-Kupplung 1/2" Tülle
5	1	20 20 17 00	Dichtung Geka-Kupplung (VPE=50ST)
6	1	20 21 10 01	Wasser-/Luftschlauch 1/2" , 11m mit Geka-Kupplung und Schlauchverschraubung 1/4"AG
	1	20 21 10 02	Wasser-/Luftschlauch 1/2" , 16m mit Geka-Kupplung und Schlauchverschraubung 1/4"AG
8	1	20 19 04 11	Schlauchverschraubung 1/4" AG Tülle 1/2"
9	1	20 20 15 00	Geka-Kupplung 1/2" Tülle
10	1	20 20 17 00	Dichtung Geka-Kupplung (VPE=50ST)
11	1	20 21 30 01	Wasser-/Luftschlauch 1/2" , 3m mit Geka-Kupplung und Spritzdüse
		20 21 30 00	Wasser-/Luftschlauch 1/2" , 20m mit Geka-Kupplung und Spritzdüse
12	2	20 20 25 00	Schlauchklemme 20-23 VPE=10ST
13	1	20 20 15 00	Geka-Kupplung 1/2" Tülle
14	1	20 21 56 00	Spritzdüse 1/2" mit Tülle
	1	20 21 56 10	Spritzdüse 3/4" mit Tülle
15	1	20 20 17 00	Dichtung Geka-Kupplung (VPE=50ST)
16	1	20 21 13 00	Wasser-/Luftschlauch 1/2" , 15m mit Saughochdruckkupplungen
17	2	00 01 14 78	Dichtung mit Ring für Saug-Hochdruckkupplung
18	2	20 20 16 70	Saug-hochdruckkupplung 1/2" Tülle mit Dichtung
19	2	20 20 25 00	Schlauchklemme 20-23 VPE=10ST
20	1	20 21 22 00	Wasser-/Luftschlauch 1" , 40m mit Geka-Kupplungen
	1	20 21 11 00	Wasser-/Luftschlauch 1/2" , 5m mit Geka-Kupplungen
	1	20 21 10 00	Wasser-/Luftschlauch 1/2" , 11m mit Geka-Kupplungen
	1	20 21 12 00	Wasser-/Luftschlauch 1/2" , 13,3m mit Geka-Kupplungen
	1	20 21 10 03	Wasser-/Luftschlauch 1/2" , 16m mit Geka-Kupplungen
	1	20 21 20 10	Wasser-/Luftschlauch 1/2" , 20m mit Geka-Kupplungen
	1	20 21 20 00	Wasser-/Luftschlauch 1/2" , 40m mit Geka-Kupplungen
	1	20 21 21 00	Wasser-/Luftschlauch 3/4" , 40m mit Geka-Kupplungen
21	2	20 20 17 00	Dichtung Geka-Kupplung (VPE=50ST)
22	2	20 20 16 10	Geka-Kupplung 1" Tülle
	2	20 20 15 00	Geka-Kupplung 1/2" Tülle
	2	20 20 16 00	Geka-Kupplung 3/4" Tülle
23	2	20 20 25 00	Schlauchklemme 20-23 VPE=10ST

Ersatzteilliste Belüftungsleitung Silobelüftung kpl.

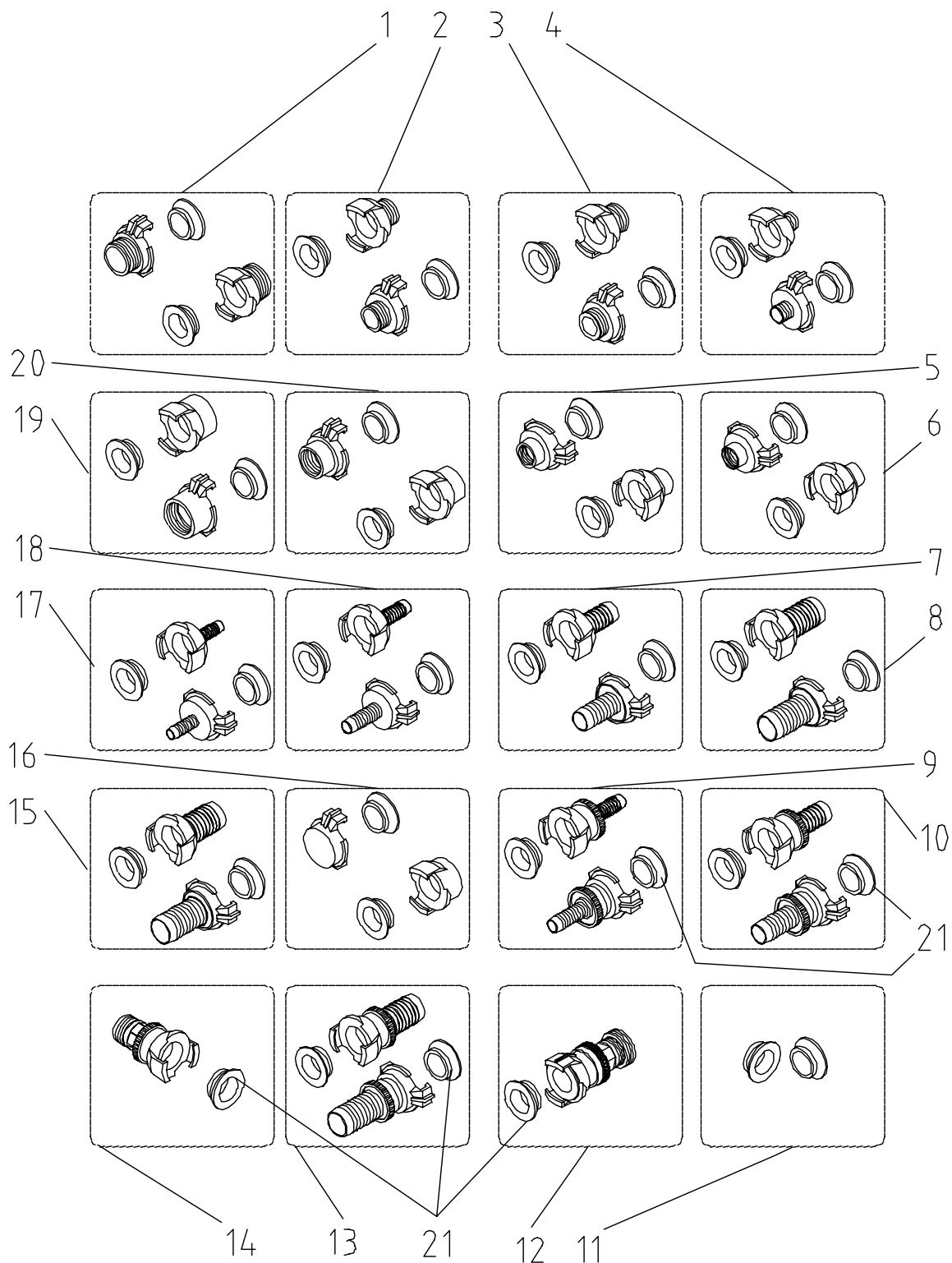
Pos.	Stck.	Artikel-Nr.	Artikelbezeichnung
1	1	20 70 68 02	Belüftungsleitung Silobelüftung kpl.
2	1	20 21 13 50	Wasser-/Luftschlauch 1/2" , 2m mit Geka-Kupplung und EWO-Kupplung V-Teil
3	2	20 20 25 00	Schlauchklemme 20-23 VPE=10ST
4	1	20 20 21 00	EWO-Kupplung V-Teil 1/2" Tülle
5	1	20 20 15 00	Geka-Kupplung 1/2" Tülle
6	1	20 20 17 00	Dichtung Geka-Kupplung (VPE=50ST)
7	1	20 65 60 00	Festkupplung B DIN 2 1/2" ig
8	1	20 20 58 00	Reduziernippel 2 1/2" AG 1" IG Nr.241
9	1	20 20 54 00	Reduziernippel 1" AG 1/2" IG Nr.241
10	1	20 20 33 10	Rohnippel 1/2" x 25 Nr. 22 verz.
11	1	20 20 09 00	Geka-Kupplung 1/2" AG
12	1	20 20 17 00	Dichtung Geka-Kupplung (VPE=50ST)

Ersatzteilliste Schlauchklemmen



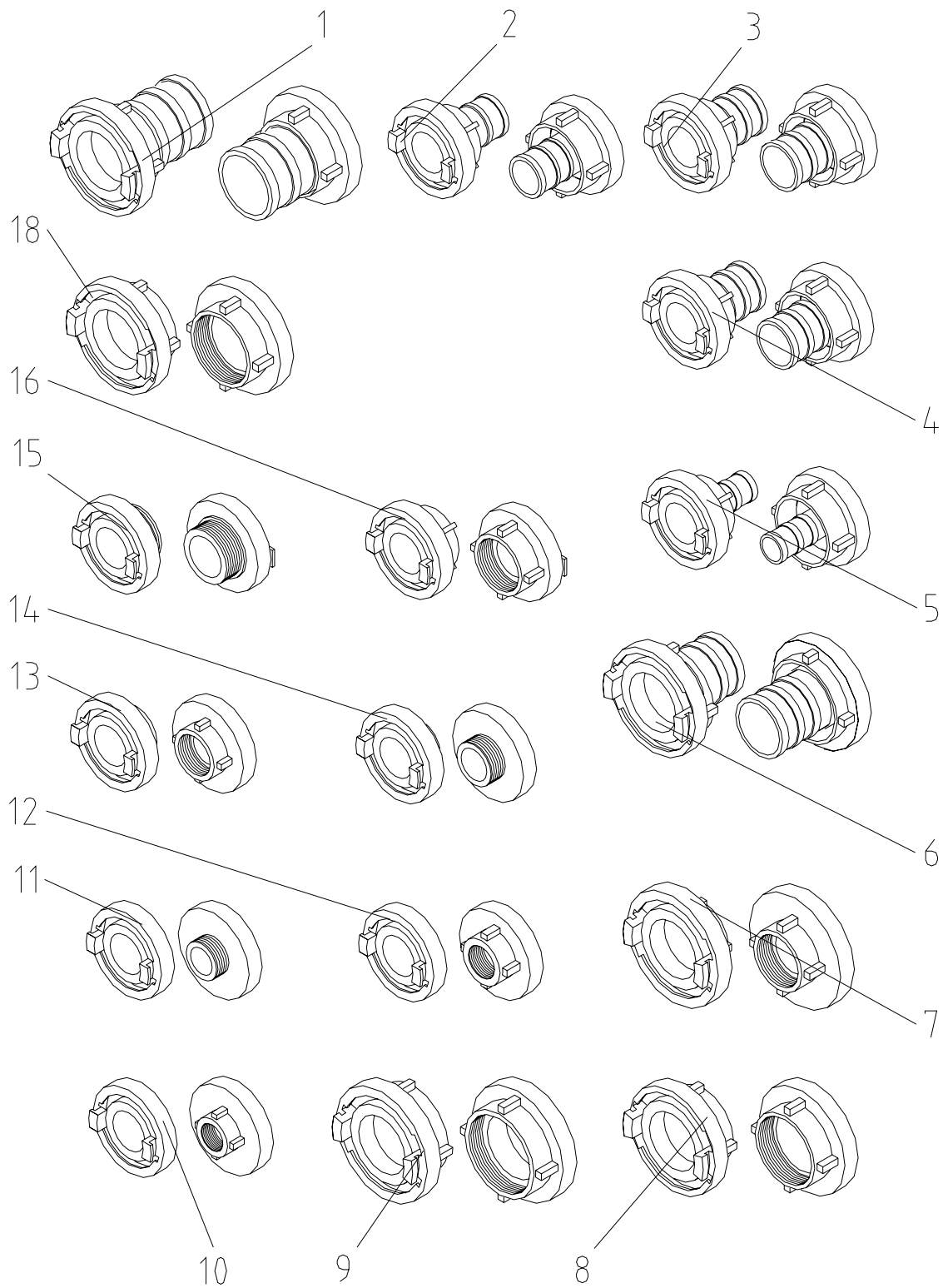
Pos.	Stck.	Artikel-Nr.	Artikelbezeichnung
1	1	20 20 23 20	Schlauchschelle 50er mit Schraube
	1	20 20 23 10	Schlauchschelle 35er mit Schraube
	1	20 20 23 00	Schlauchschelle 25er mit Schraube
2	1	20 65 97 00	Schlauchschelle SK 66 mit Schraube
	1	20 65 96 00	Schlauchschelle SK 49 mit Schraube
	1	20 65 95 00	Schlauchschelle SK 44 mit Schraube
3	1	00 00 24 60	Schlauchklemme 90-100 mit Schraube
	1	20 20 29 30	Schlauchklemme 90-120 mit Schraube
	1	00 00 24 60	Schlauchklemme 90-100 mit Schraube
	1	00 00 86 42	Schlauchklemme 80-100 mit Schraube
	1	20 65 90 00	Schlauchklemme D 40-60 mit Schraube
	1	20 65 91 00	Schlauchklemme D 50-70 mit Schraube
	1	20 65 92 00	Schlauchklemme D 60-80 mit Schraube
	1	20 20 22 00	Schlauchschelle 17/12 mit Schraube
4	1	20 20 29 10	Schlauchklemme 34-37 VPE=10ST
	1	20 20 29 00	Schlauchklemme 28-31 VPE=10ST
	1	20 20 26 00	Schlauchklemme 17-20 VPE=10ST
	1	20 20 26 10	Schlauchklemme 15-18 VPE=10ST
5	1	20 19 63 29	Schlauchschelle S45/20 mit Ringschraube
6	1		Ringschraube M8 x 40 DIN 580 verz.
7	1	20 60 45 00	Spannband D=205mm

Ersatzteilliste Geka / Saug-hochdruckkupplung



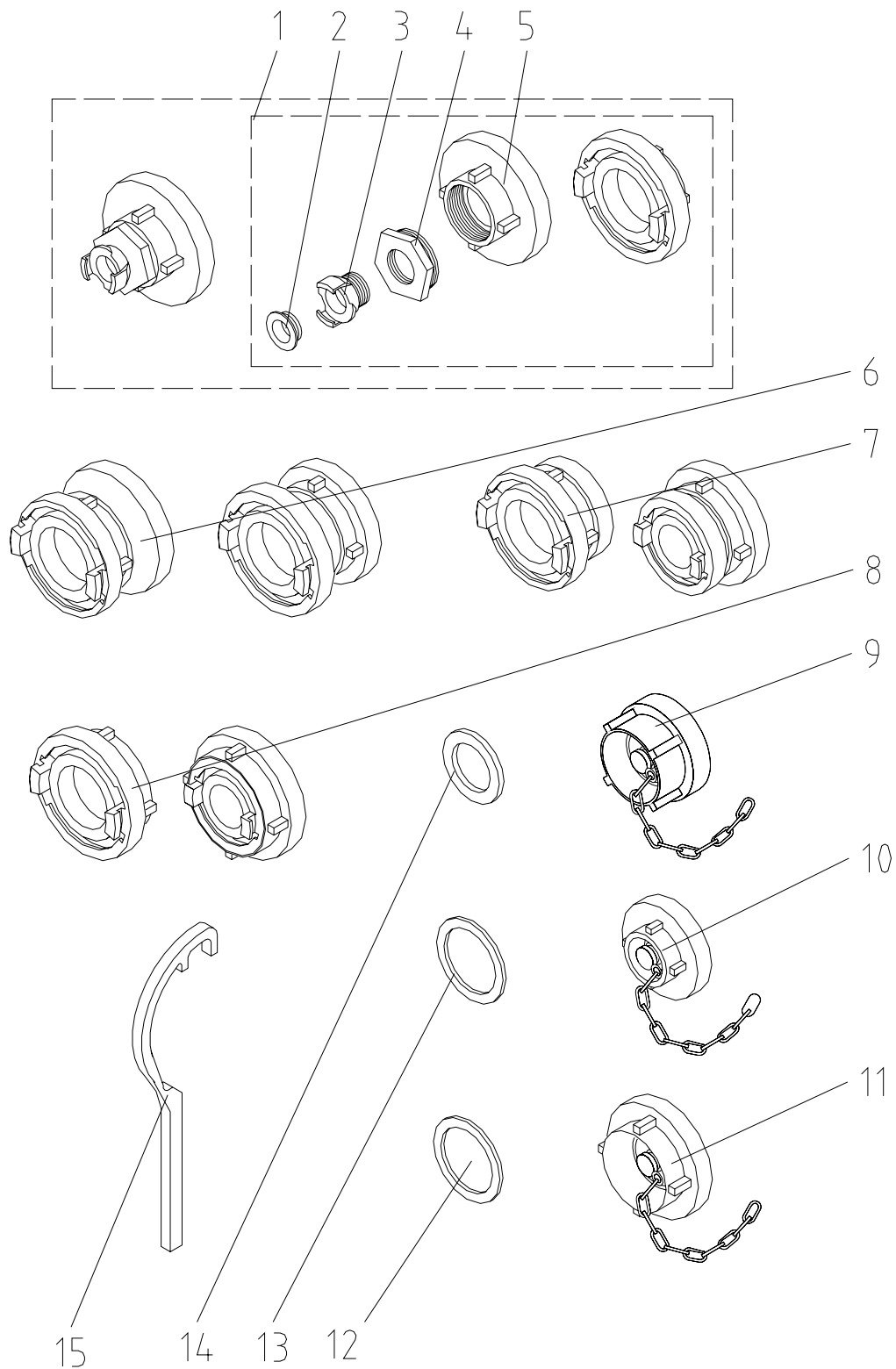
Pos.	Stck.	Artikel-Nr.	Artikelbezeichnung
1	1	20 20 08 00	Geka-Kupplung 1" AG
2	1	20 20 09 00	Geka-Kupplung 1/2" AG
3	1	20 20 09 10	Geka-Kupplung 3/4" AG
4	1	20 20 10 00	Geka-Kupplung 3/8" AG
5	1	20 20 13 00	Geka-Kupplung 1/2" IG
6	1	20 20 13 10	Geka-Kupplung 3/8" IG
7	1	20 20 16 00	Geka-Kupplung 3/4" Tülle
8	1	20 20 16 10	Geka-Kupplung 1" Tülle
9	1	20 20 16 70	Saug-hochdruckkupplung 1/2" Tülle mit Dichtung
10	1	20 20 16 80	Saug-hochdruckkupplung 3/4" Tülle mit Dichtung
11	1	20 20 17 00	Dichtung Geka-Kupplung (VPE=50ST)
12	1	20 20 16 91	Saug-hochdruckkupplung 1" AG mit Dichtung
	1	00 02 13 41	Saug-hochdruckkupplung 1 1/4" AG mit Dichtung
13	1	20 20 16 90	Saug-hochdruckkupplung 1" Tülle mit Dichtung
14	1	20 20 16 81	Saug-hochdruckkupplung 3/4 AG mit Dichtung
15	1	20 20 16 20	Geka-Kupplung 1" Tülle drehbar
16	1	20 20 16 50	Geka-Kupplung Blinddeckel
17	1	20 20 14 00	Geka-Kupplung 9mm Tülle
18	1	20 20 15 00	Geka-Kupplung 1/2" Tülle
19	1	20 20 11 00	Geka-Kupplung 1" IG
	1	00 02 13 42	Geka-Kupplung 1 1/4" IG
20	1	20 20 12 00	Geka-Kupplung 3/4" IG
21	1	00 01 14 78	Dichtung Saug-Hochdruckkupplung

Ersatzteilliste Saug. - Festkupplungen



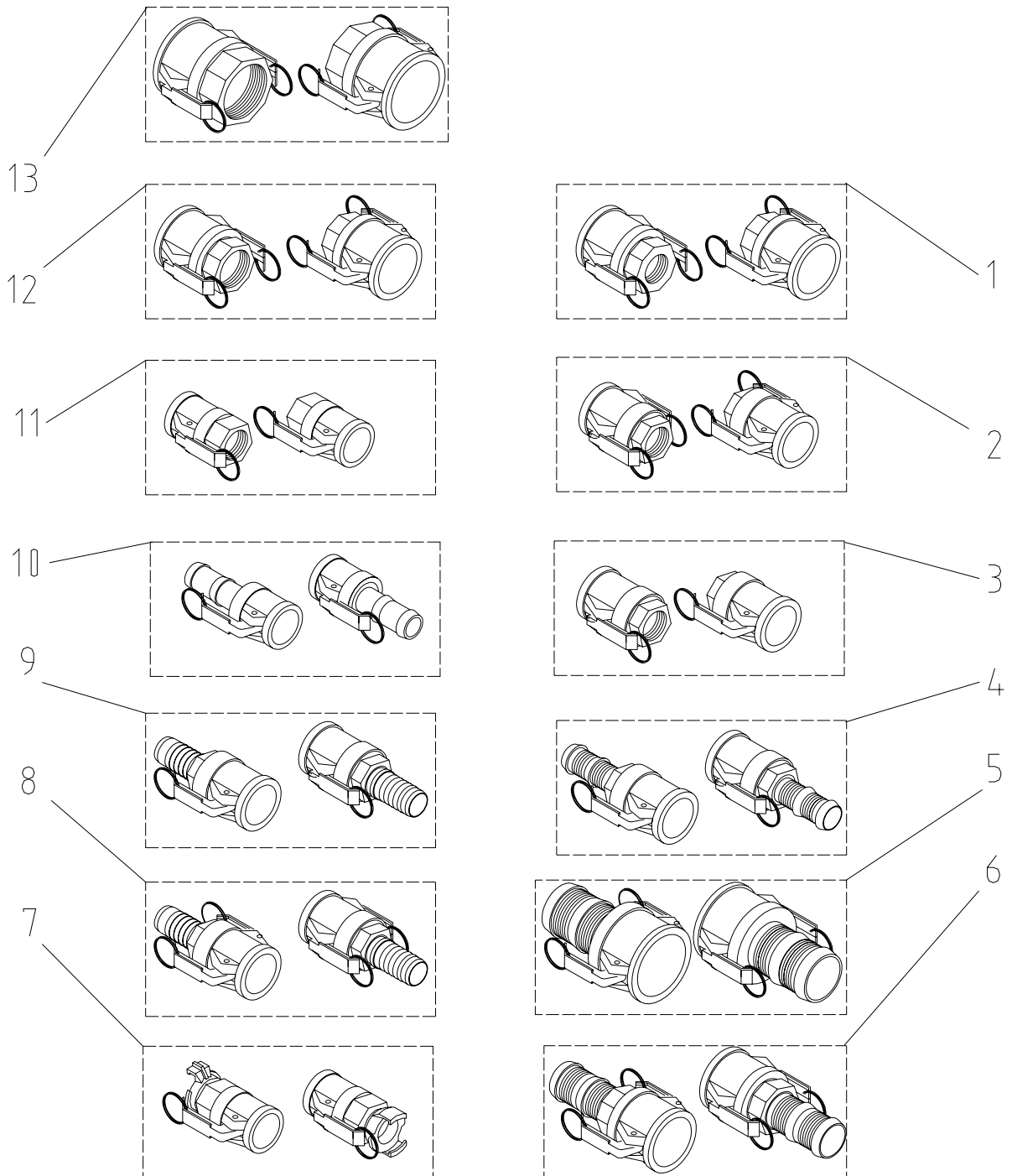
Pos.	Stck.	Artikel-Nr.	Artikelbezeichnung
1	1	20 65 54 50	Saugkupplung B mit Tülle 75mm DIN 14322
2	1	20 65 53 00	Saugkupplung Tülle 45 f. Gewebeschlauch
3	1	20 65 50 00	Saugkupplung C Tülle 52
4	1	20 65 54 00	Saugkupplung C-52,0 Durchgang 45mm für Art. Nr. 6528 und 6529
5	1	20 65 52 00	Saugkupplung C 32 f. 6509
6	1	20 65 51 00	Saugkupplung NE-Norm 60
7	1	20 65 58 00	Festkupplung B DIN 2" IG
8	1	20 65 60 00	Festkupplung B DIN 2 ½" IG
9	1	20 65 59 00	Festkupplung B DIN 3" IG
10	1	20 65 66 00	Festkupplung C DIN 1" IG
11	1	20 65 65 10	Festkupplung C DIN 1 ¼" AG
12	1	20 65 65 00	Festkupplung C DIN 1 ¼" IG
13	1	20 65 63 00	Festkupplung C DIN 1 ½" IG
14	1	20 65 64 00	Festkupplung C DIN 1 ½" AG
15	1	20 65 61 01	Festkupplung C DIN 2" AG
16	1	20 65 61 00	Festkupplung C DIN 2" IG
18	1	20 65 62 00	Festkupplung NE-Norm 2 ½" IG

Ersatzteilliste Kupplungen



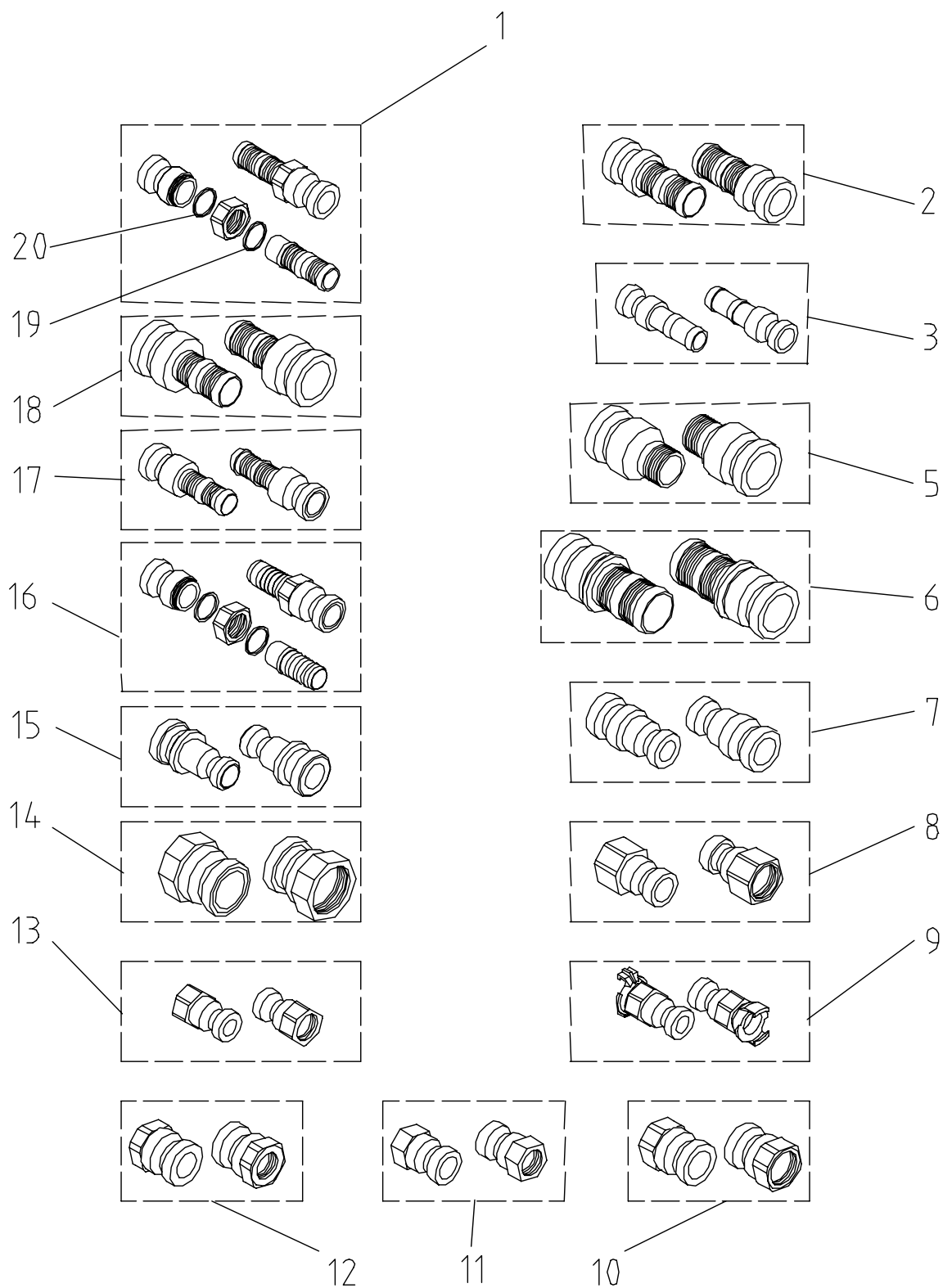
Pos.	Stck.	Artikel-Nr.	Artikelbezeichnung
1	1	20 17 17 45	Reduzierkupplung B-Geka
2	1	20 20 17 00	Dichtung Geka-Kupplung (VPE=50ST)
3	1	20 20 08 00	Geka-Kupplung 1" AG
4	1	20 20 58 01	Reduziernippel 2" AG 1" IG Nr. 241 verz.
5	1	20 65 58 00	Festkupplung B DIN 2" ig
6	1	20 65 74 00	Reduzierkupplung NE-Norm-B
7	1	20 65 73 00	Reduzierkupplung NE-Norm-C DIN
8	1	20 65 75 00	Reduzierkupplung C-B
9	1	20 65 71 00	Blinddeckel C DIN mit Kette
10	1	20 65 72 00	Blinddeckel NE-Norm 60 mit Kette
11	1	20 65 70 00	Blinddeckel B DIN mit Kette
12	1	20 65 84 00	Dichtung Kupplung B-DIN
13	1	20 65 83 00	Dichtung Kupplung NE-Norm 60
14	1	20 65 82 00	Dichtung Kupplung C-DIN
15	1	20 65 85 00	Kupplungsschlüssel Storz B-C

Ersatzteilliste Kupplungen M-Teil



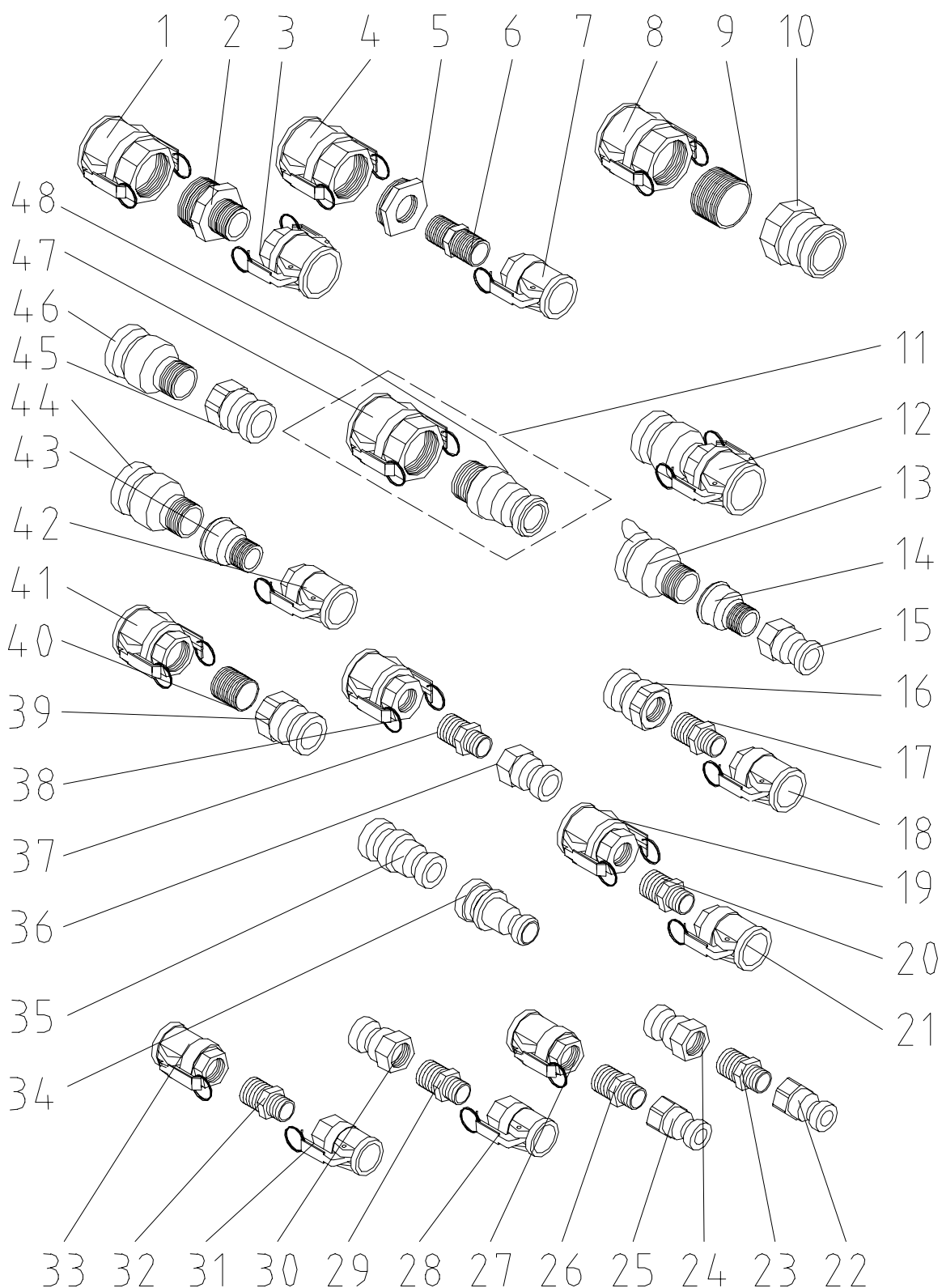
Pos.	Stck.	Artikel-Nr.	Artikelbezeichnung
1	1	20 20 07 30	Kupplung 35M-Teil 1" IG mit Dichtung
2	1	00 04 07 29	Kupplung 25M-Teil 1" IG Alu drehbar mit 2 Nockenhebeln
3	1	20 19 92 00	Kupplung 25M-Teil 1" IG LW 24 mit Dichtung
4	1	20 19 90 00	Kupplung 25M-Teil mit Tülle LW 24
5	1	20 20 07 50	Kupplung 50M-Teil/S 50 Tülle
6	1	20 20 07 14	Kupplung 35M-Teil mit Tülle LW 34
7	1	20 20 04 00	Kupplung 25M-Teil mit Geka-Kupplung LW 19
8	1	00 00 22 03	Kupplung 25M-Teil mit Tülle LW 24, (hydraulisch) mit 2 Nockenhebel
9	1	00 00 19 31	Kupplung 25M-Teil LW 24 (hydraulisch)
10	1	20 20 00 00	Kupplung 25M-Teil mit Tülle LW 19
11	1	20 20 02 00	Kupplung 25M-Teil 1" IG LW 19 mit Dichtung
12	1	20 20 07 90	Kupplung 35M-Teil 1 1/4" IG mit Dichtung
13	1	20 20 07 80	Kupplung 50M-Teil 2" IG mit Dichtung

Ersatzteilliste Kupplungen V-Teil (M-Teil)



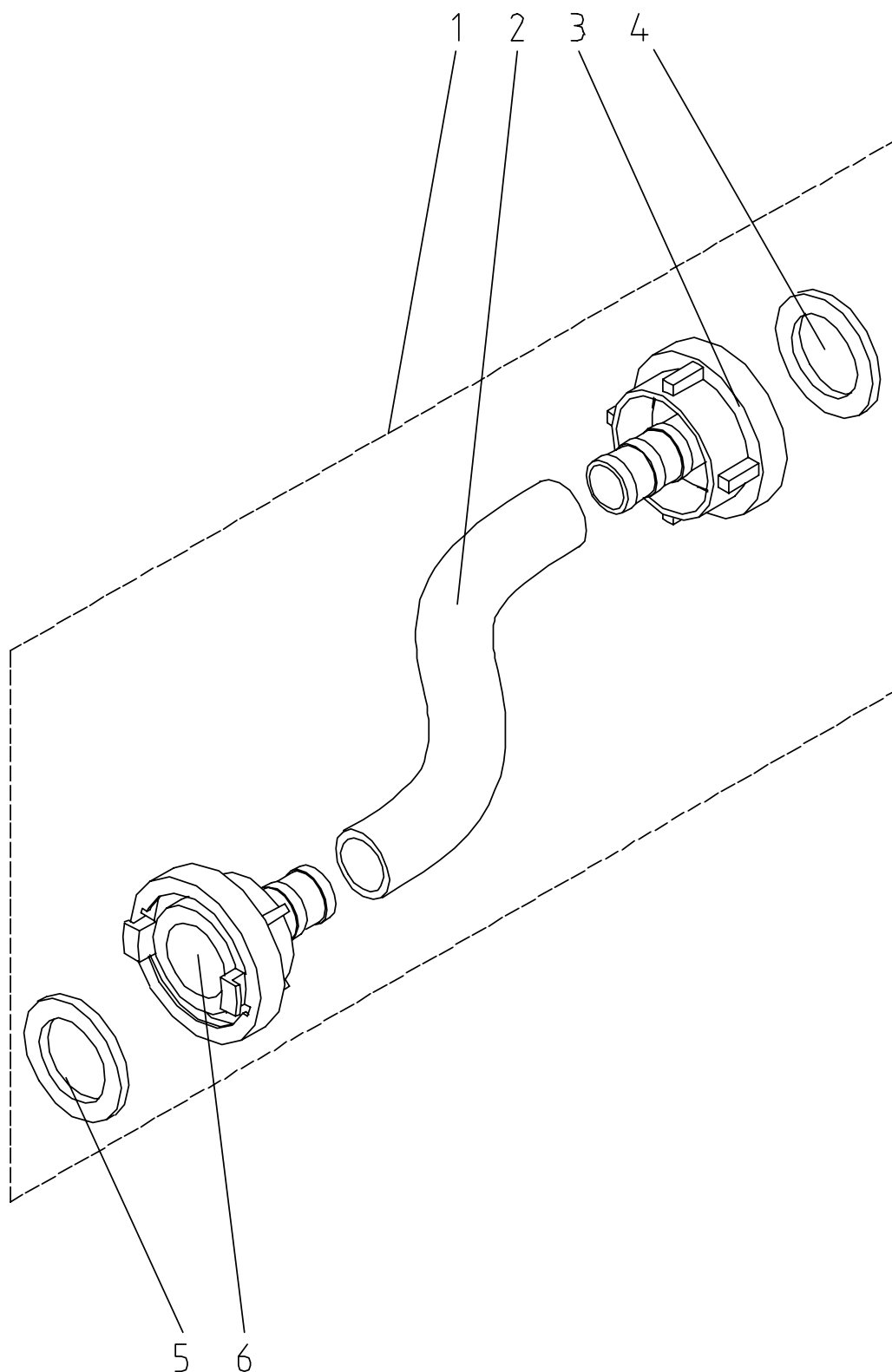
Pos.	Stck.	Artikel-Nr.	Artikelbezeichnung
1	1	20 19 19 20	Kupplung 25V-Teil/25-Tülle drehbar
2	1	20 20 07 21	Kupplung 35V-Teil mit Tülle LW 34
3	1	20 20 01 00	Kupplung 25V-Teil mit Tülle LW19
5	1	20 20 07 93	Kupplung 50V-Teil 1 1/4" AG
6	1	20 20 07 60	Kupplung 50V-Teil/S 50 Tülle
7	1	20 20 03 30	Kupplungsreduzierung 35V-25V-Teil LW24
8	1	20 19 93 01	Kupplung 25V-Teil 1 1/4" IG
9	1	20 20 04 10	Kupplung 25V-Teil mit Geke-Kupplung LW19
10	1	20 20 07 95	Kupplung 35V-Teil 1 1/4" IG
11	1	20 19 93 00	Kupplung 25V-Teil 1" IG LW24
	1	00 02 04 31	Kupplung 25M-Teil 1" IG LW24 Kunststoff
12	1	20 20 07 40	Kupplung 35V-Teil 1" IG
13	1	20 20 03 00	Kupplung 25V-Teil 1" IG LW19
14	1	20 20 07 81	Kupplung 50V-Teil 2" IG
15	1	20 20 03 20	Kupplungsreduzierung 35V-25V-Teil LW19
16	1	00 00 19 29	Kupplung 25V-Teil LW24 drehbar hydraul.
17	1	20 19 91 00	Kupplung 25V-Teil mit Tülle LW24
18	1	20 20 07 70	Kupplung 50V-Teil/S 35 Tülle
19	1	00 00 71 41	Teflonscheibe 34 x 30
20	1	00 00 71 40	Teflonscheibe 28 x 24

Ersatzteilliste Kupplungen



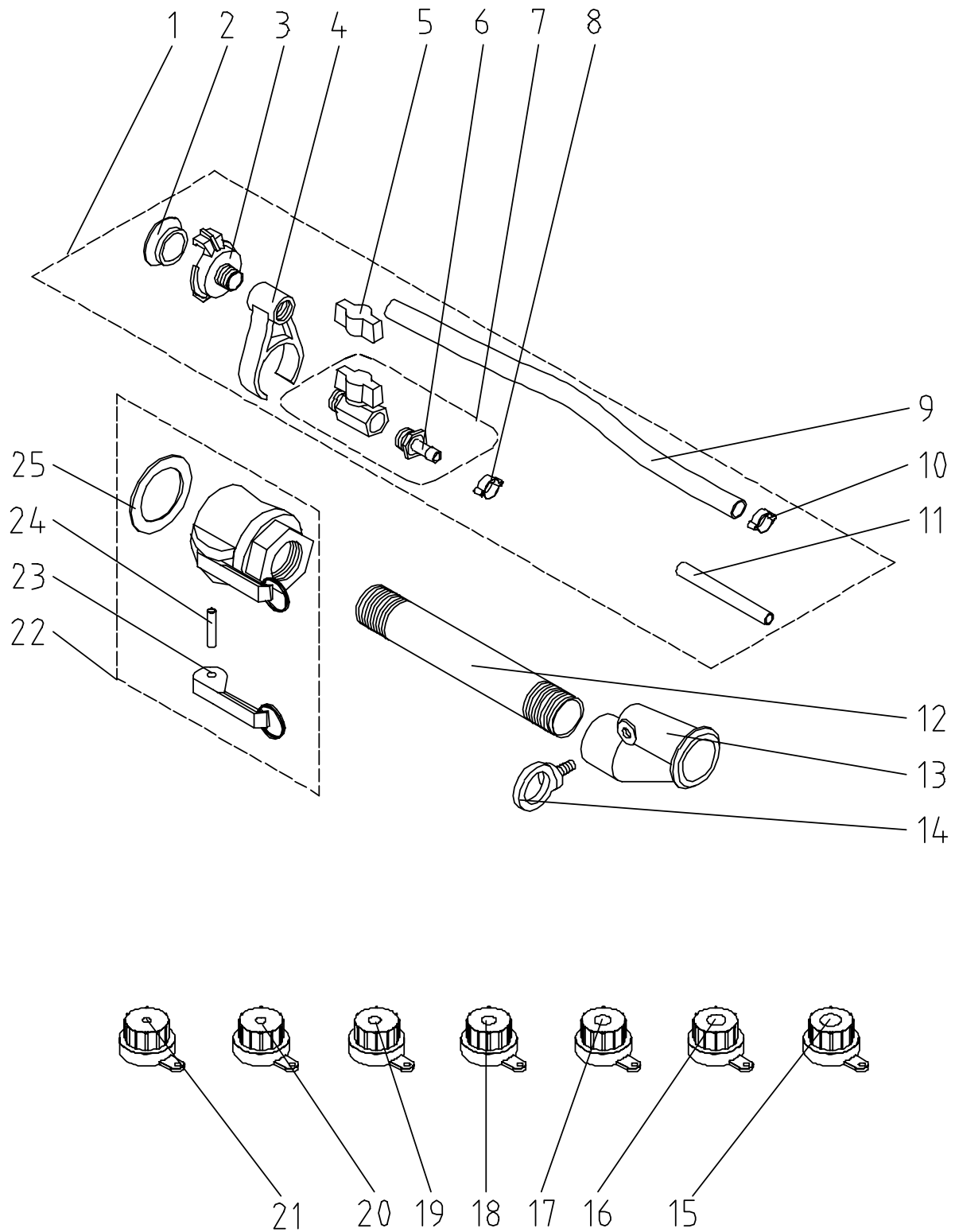
Pos.	Stck.	Artikel-Nr.	Artikelbezeichnung
1	1	20 20 07 80	Kupplung 50M-Teil 2" IG mit Dichtung
2	1		Reduziernippel 2" AG 1 1/4" AG
3	1	20 20 07 90	Kupplung 35M-Teil 1 1/4" IG mit Dichtung
4	1	20 20 07 80	Kupplung 50M-Teil 2" IG mit Dichtung
5	1	20 20 58 01	Reduziernippel 2" AG 1" IG Nr. 241 verz.
6	1	20 20 32 84	Doppelnippel Sechskant 1" Nr. 280 verz.
7	1	20 19 92 00	Kupplung 25M-Teil 1" IG LW24 mit Dichtung
8	1	20 20 07 80	Kupplung 50M-Teil 2" IG mit Dichtung
9	1	20 20 32 55	Doppelnippel 2" x 40 Nr. 23 verz.
10	1	20 20 07 81	Kupplung 50V-Teil 2" IG
11	1	20 20 07 92	Adapterkupplung 50M/35V-Teil
12	1	20 20 07 91	Adapterkupplung 35M/50V-Teil
13	1	20 20 07 93	Kupplung 50V-Teil 1 1/4" AG
14	1	20 20 55 00	Reduziermuffe 1 1/4" IG 1" AG Nr.246
15	1	20 19 93 00	Kupplung 25V-Teil 1" IG LW24
16	1	20 20 07 40	Kupplung 35V-Teil 1" IG
17	1	20 20 32 84	Doppelnippel Sechskant 1" Nr. 280 verz.
18	1	20 19 92 00	Kupplung 25M-Teil 1" IG LW24 mit Dichtung
19	1	20 20 07 30	Kupplung 35M-Teil 1" IG mit Dichtung
20	1	20 20 32 84	Doppelnippel Sechskant 1" Nr. 280 verz.
21	1	20 19 92 00	Kupplung 25M-Teil 1" IG LW24 mit Dichtung
22	1	20 20 03 00	Kupplung 25V-Teil 1" IG LW19
23	1	20 20 32 84	Doppelnippel Sechskant 1" Nr. 280 verz.
24	1	20 19 93 00	Kupplung 25V-Teil 1" IG LW24
25	1	20 20 03 00	Kupplung 25V-Teil 1" IG LW19
26	1	20 20 32 84	Doppelnippel Sechskant 1" Nr. 280 verz.
27	1	20 19 92 00	Kupplung 25M-Teil 1" IG LW24 mit Dichtung
28	1	20 20 02 00	Kupplung 25M-Teil 1" IG LW19 mit Dichtung
29	1	20 20 32 84	Doppelnippel Sechskant 1" Nr. 280 verz.
30	1	20 19 93 00	Kupplung 25V-Teil 1" IG LW24
31	1	20 20 02 00	Kupplung 25M-Teil 1" IG LW19 mit Dichtung
32	1	20 20 32 84	Doppelnippel Sechskant 1" Nr. 280 verz.
33	1	20 19 92 00	Kupplung 25M-Teil 1" IG LW24 mit Dichtung
34	1	20 20 03 20	Kupplungsreduzierung 35V-25V-Teil LW19
35	1	20 20 03 30	Kupplungsreduzierung 35V-25V-Teil LW24
36	1	20 19 93 00	Kupplung 25V-Teil 1" IG LW24
37	1	20 20 32 84	Doppelnippel Sechskant 1" Nr. 280 verz.
38	1	20 20 07 30	Kupplung 35M-Teil 1" IG mit Dichtung
39	1	20 20 07 95	Kupplung 35V-Teil 1 1/4" IG
40	1	20 20 32 60	Doppelnippel 1 1/4" x 40 Nr. 23 verz.
41	1	20 20 07 90	Kupplung 35M-Teil 1 1/4" IG mit Dichtung
42	1	20 19 92 00	Kupplung 25M-Teil 1" IG LW24 mit Dichtung
43	1	20 20 55 00	Reduziermuffe 1 1/4" IG 1" AG Nr.246
44	1	20 20 07 93	Kupplung 50V-Teil 1 1/4" AG
45	1	20 20 07 95	Kupplung 35V-Teil 1 1/4" IG
46	1	20 20 07 93	Kupplung 50V-Teil 1 1/4" AG
47	1	20 20 07 80	Kupplung 50M-Teil 2" IG mit Dichtung
48	1	20 20 07 41	Kupplung 35V-Teil 2" AG

Ersatzteilliste Förderschläuche



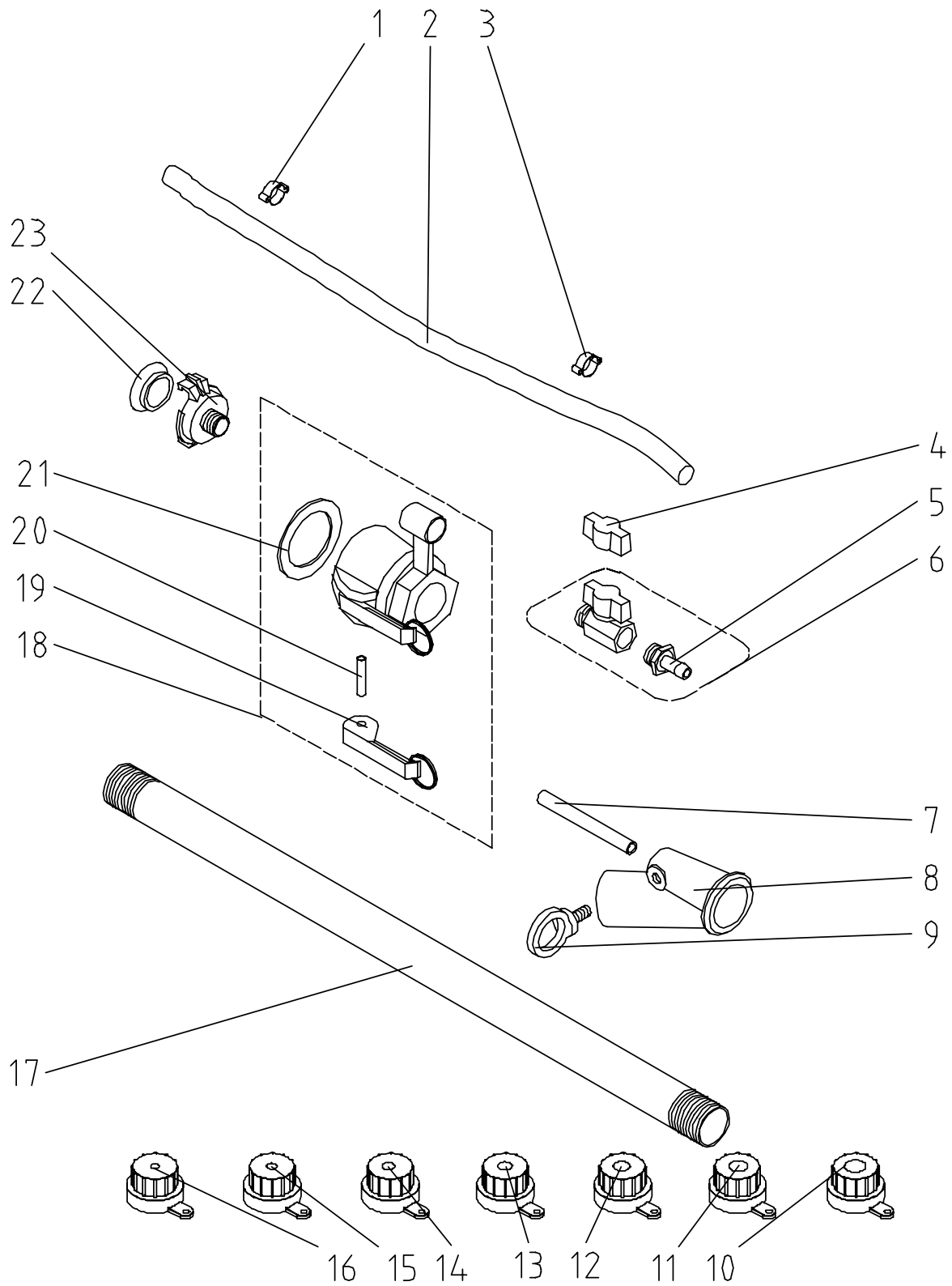
Pos.	Stck.	Artikel-Nr.	Artikelbezeichnung
1	1	20 65 09 00	Gummi-Druckschlauch NW 32 ca. 7,5m mit Kupplungen C
2	1		Gummi-Druckschlauch NW 32
3	1	20 65 52 00	Saugkupplung C 32 f. 6509
4	1	20 65 82 00	Dichtung Kupplung C-DIN
5	1	20 65 82 00	Dichtung Kupplung C-DIN
6	1	20 65 52 00	Saugkupplung C 32 f. 6509

Ersatzteilliste Feinputzgerät 25mm



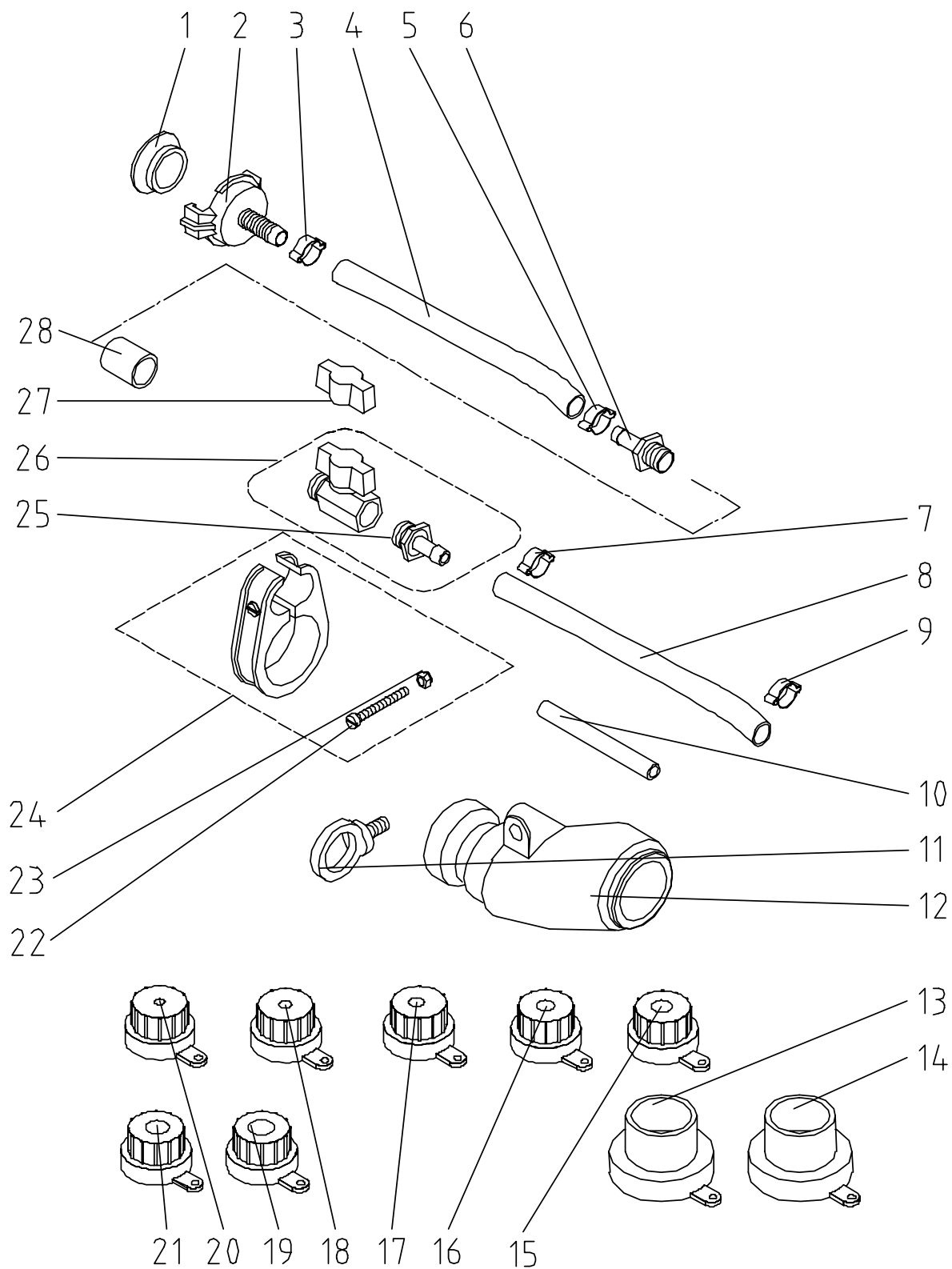
Pos.	Stck.	Artikel-Nr.	Artikelbezeichnung
	1	20 19 00 02	Feinputzgerät 25mm LW24, Düse 14mm
1	1	20 19 18 00	Luftanschluß Feinputzgerät
2	1	20 20 17 00	Dichtung Geka-Kupplung (VPE=50ST)
3	1	20 20 10 00	Geka-Kupplung 3/8" AG
4	1	20 19 02 00	Befestigungsarmatur
5	1	20 19 03 10	Knebel für Lufthahn m. Schraube
6	1	20 19 04 30	Schlauchverschraubung 3/8" AG Tülle 9mm
7	1	20 19 03 20	Kugelhahn 3/8" AG mit Tülle 10mm
8	1	20 20 26 00	Schlauchklemme 17-20 VPE=10ST
9	1	20 19 05 10	Schlauchabschnitt 9mm x 310mm
10	1	20 20 26 00	Schlauchklemme 17-20 VPE=10ST
11	1	20 19 01 00	Luftdüsenrohr 130mm
12	1	20 19 19 00	Gewinderohr 1" x 200 (PA)
13	1	20 19 06 10	Spritzkopf gerade
14	1	20 20 99 80	Ringschraube M10 x 19 DIN 580 verz.
15	1	20 19 12 00	Feinputzdüse 20mm
16	1	20 19 11 00	Feinputzdüse 18mm VPE = 10 Stck
17	1	20 19 10 00	Feinputzdüse 16mm VPE = 10 Stck
18	1	20 19 09 00	Feinputzdüse 14mm VPE = 10 Stck
19	1	20 19 08 00	Feinputzdüse 12mm VPE = 10 Stck
20	1	20 19 07 00	Feinputzdüse 10mm VPE = 10 Stck
21	1	20 19 07 01	Feinputzdüse 8mm VPE = 10 Stck
22	1	20 19 92 00	Kupplung 25M-Teil 1" IG LW24 mit Dichtung
23	1	20 20 05 00	Nockenhebel mit Sicherungsring
24	1	20 20 06 00	Spannstift 6 x 30 DIN 7344 VPE 20 Stück
25	1	20 19 96 00	Dichtung 25M-Teil LW24

Ersatzteilliste Feinputzgeräte 25mm

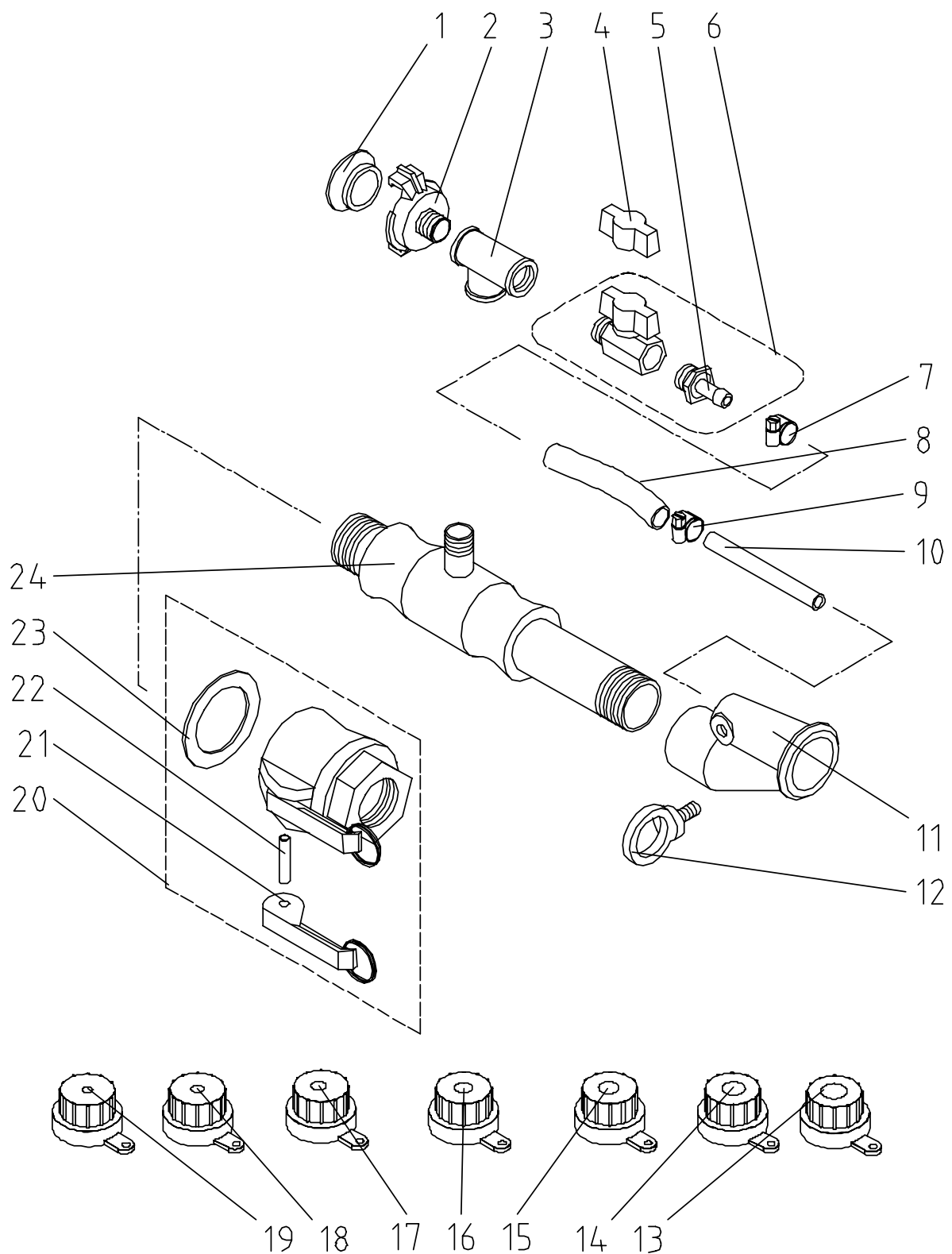


Pos.	Stck.	Artikel-Nr.	Artikelbezeichnung
	1	20 19 00 11	Feinputzgerät 25mm LW24, Düse 14mm, 30°lang
1	1	20 20 26 10	Schlauchklemme 15-18 VPE=10ST
2	1	20 19 05 20	Schlauchabschnitt 9mm x 565mm
3	1	20 20 26 10	Schlauchklemme 15-18 VPE=10ST
4	1	20 19 03 10	Knebel für Lufthahn m. Schraube
5	1	20 19 04 30	Schlauchverschraubung 3/8" AG Tülle 9mm
6	1	20 19 03 20	Kugelhahn 3/8" AG mit Tülle 10mm
7	1	20 19 01 00	Luftdüsenrohr 130mm
8	1	20 19 06 00	Spritzkopf gekröpft
9	1	20 20 99 80	Ringschraube M10 x 19 DIN 580 verz.
10	1	20 19 12 00	Feinputzdüse 20mm
11	1	20 19 11 00	Feinputzdüse 18mm VPE = 10 Stck
12	1	20 19 10 00	Feinputzdüse 16mm VPE = 10 Stck
13	1	20 19 09 00	Feinputzdüse 14mm VPE = 10 Stck
14	1	20 19 08 00	Feinputzdüse 12mm VPE = 10 Stck
15	1	20 19 07 00	Feinputzdüse 10mm VPE = 10 Stck
16	1	20 19 07 10	Feinputzdüse ohne Bohrung
17	1	20 19 19 10	Gewinderohr 1" x 600 (PA)
18	1	20 19 02 11	Befestigungsarmatur langes Feinputzgerät LW24
19	1	20 20 05 00	Nockenhebel mit Sicherungsring
20	1	20 20 06 00	Spannstift 6 x 30 DIN 7344 VPE 20 Stück
21	1	20 19 96 00	Dichtung 25M-Teil LW24
22	1	20 20 17 00	Dichtung Geka-Kupplung (VPE=50ST)
23	1	20 20 10 00	Geka-Kupplung 3/8" AG

Ersatzteilliste Feinputzgerät 35mm

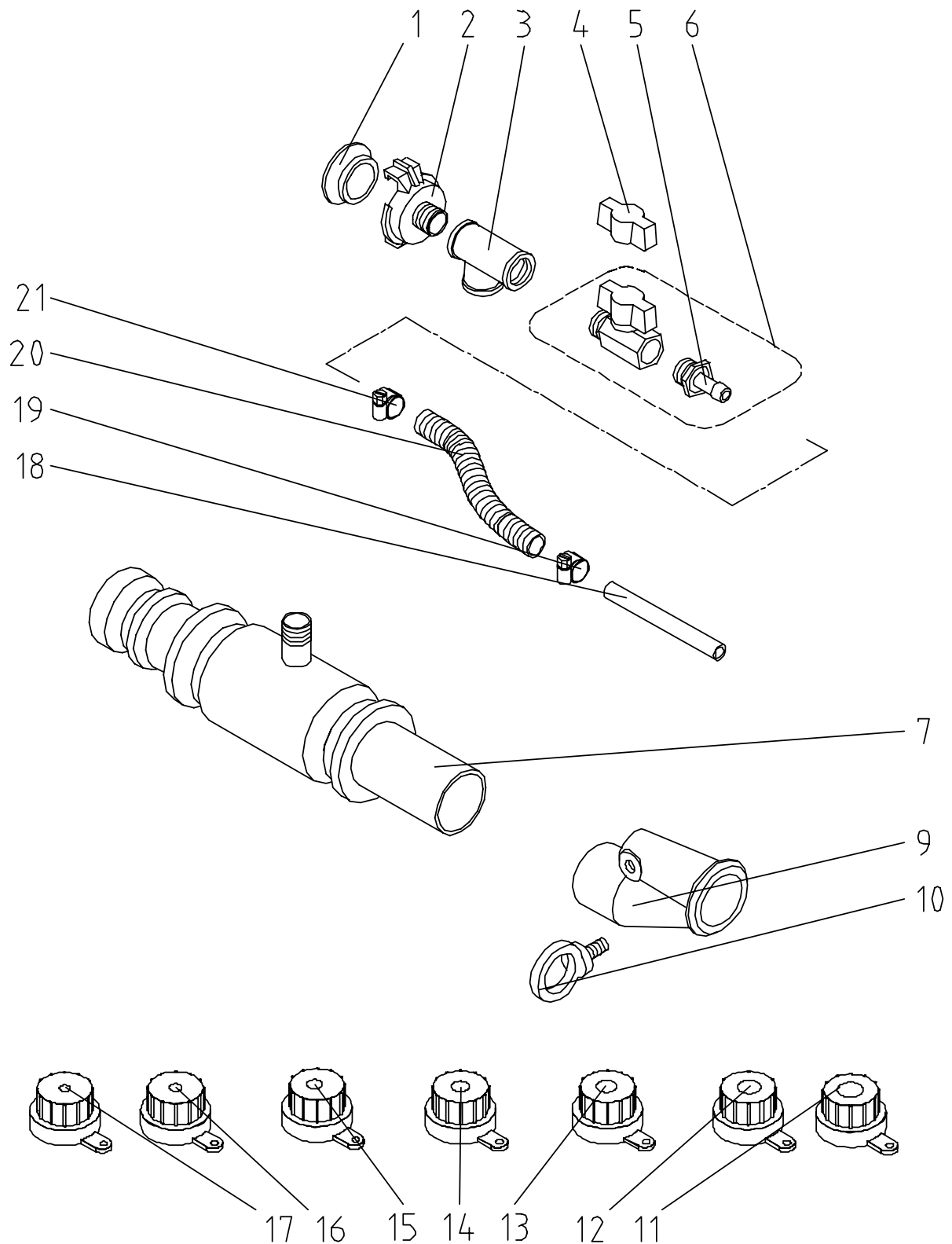


Pos.	Stck.	Artikel-Nr.	Artikelbezeichnung
	1	20 19 60 00	Spritzgerät 35mm
1	1	20 20 17 00	Dichtung Geka-Kupplung (VPE=50ST)
2	1	20 20 14 00	Geka-Kupplung 9mm Tülle
3	1	20 20 26 10	Schlauchklemme 15-18 VPE=10ST
4	1	20 19 05 10	Schlauchabschnitt 9mm x 310mm
5	1	20 20 26 10	Schlauchklemme 15-18 VPE=10ST
6	1	20 19 04 00	Schlauchverschraubung 3/8" AG Tülle 1/2"
7	1	20 20 26 10	Schlauchklemme 15-18 VPE=10ST
8	1	20 19 05 10	Schlauchabschnitt 9mm x 310mm
9	1	20 20 26 10	Schlauchklemme 15-18 VPE=10ST
10	1	20 19 01 00	Luftdüsenrohr 130mm
11	1	20 20 99 80	Ringschraube M10 x 19 DIN 580 verz.
12	1	20 19 61 00	Spritzkopf 35mm
13	1	20 19 65 00	Mörteldüse 18mm
14	1	20 19 66 00	Mörteldüse 20mm
15	1	20 19 10 00	Feinputzdüse 16mm VPE = 10 Stck
16	1	20 19 09 00	Feinputzdüse 14mm VPE = 10 Stck
17	1	20 19 08 00	Feinputzdüse 12mm VPE = 10 Stck
18	1	20 19 07 00	Feinputzdüse 10mm VPE = 10 Stck
19	1	20 19 12 00	Feinputzdüse 20mm
20	1	20 19 07 01	Feinputzdüse 8mm VPE = 10 Stck
21	1	20 19 11 00	Feinputzdüse 18mm VPE = 10 Stck
22	1	20 20 71 09	Zylinderkopfschraube M5 x 40 DIN 84
23	1	20 20 66 02	Sicherungsmutter M5 DIN 985 verz.
24	1	20 19 62 00	Befestigungsarmatur Spritzgerät 35mm 2-Teilig
25	1	20 19 04 30	Schlauchverschraubung 3/8" AG Tülle 9mm
26	1	20 19 03 00	Kugelhahn 3/8" AG mit Tülle 10mm mit Bohrung
27	1	20 19 03 10	Knebel für Lufthahn m. Schraube
28	1	20 20 30 02	Muffe 3/8" Nr. 16 verz.

Ersatzteilliste Feinputzgerät 25mm mit Quetschventil

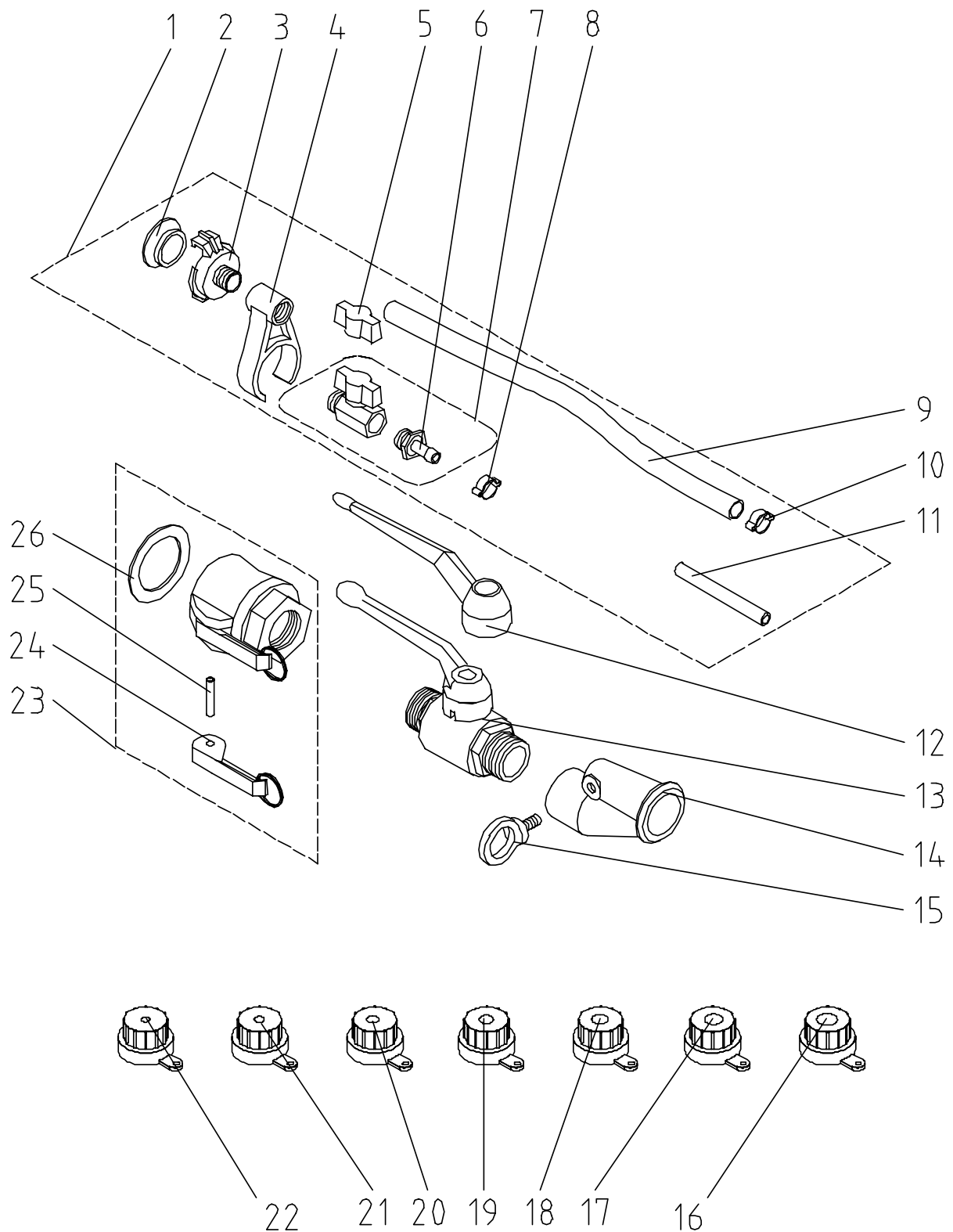
Pos.	Stck.	Artikel-Nr.	Artikelbezeichnung
	1	20 19 20 01	Spritzgerät Quetschventil 25mm LW 24 Düse 14mm
1	1	20 20 17 00	Dichtung Geka-Kupplung (VPE=50ST)
2	1	20 20 10 00	Geka-Kupplung 3/8" AG
3	1	20 20 41 00	T-Stück 3/8" IG Nr. 130 verz.
4	1	20 19 03 10	Knebel für Lufthahn m. Schraube
5	1	20 19 04 30	Schlauchverschraubung 3/8" AG Tülle 9mm
6	1	20 19 03 20	Kugelhahn 3/8" AG mit Tülle 10mm
7	1	20 20 22 00	Schlauchschelle 17/12
8	1	20 19 05 00	Schlauchabschnitt 9mm x 120mm
9	1	20 20 22 00	Schlauchschelle 17/12
10	1	20 19 25 00	Luftdüsenrohr 90mm Spritzgerät-Quetschventil
11	1	20 19 06 10	Spritzkopf gerade
12	1	20 20 99 80	Ringschraube M10 x 19 DIN 580 verz.
13	1	20 19 12 00	Feinputzdüse 20mm
14	1	20 19 11 00	Feinputzdüse 18mm VPE = 10 Stck
15	1	20 19 10 00	Feinputzdüse 16mm VPE = 10 Stck
16	1	20 19 09 00	Feinputzdüse 14mm VPE = 10 Stck
17	1	20 19 08 00	Feinputzdüse 12mm VPE = 10 Stck
18	1	20 19 07 00	Feinputzdüse 10mm VPE = 10 Stck
19	1	20 19 07 01	Feinputzdüse 8mm VPE = 10 Stck
20	1	20 19 92 00	Kupplung 25M-Teil 1" IG LW24 mit Dichtung
21	1	20 20 05 00	Nockenhebel mit Sicherungsring
22	1	20 20 06 00	Spannstift 6 x 30 DIN 7344 VPE 20 Stück
23	1	20 19 96 00	Dichtung 25M-Teil LW24
24	1	20 19 21 00	Quetschventil (25mm)

Ersatzteilliste Feinputzgerät 35mm mit Quetschventil

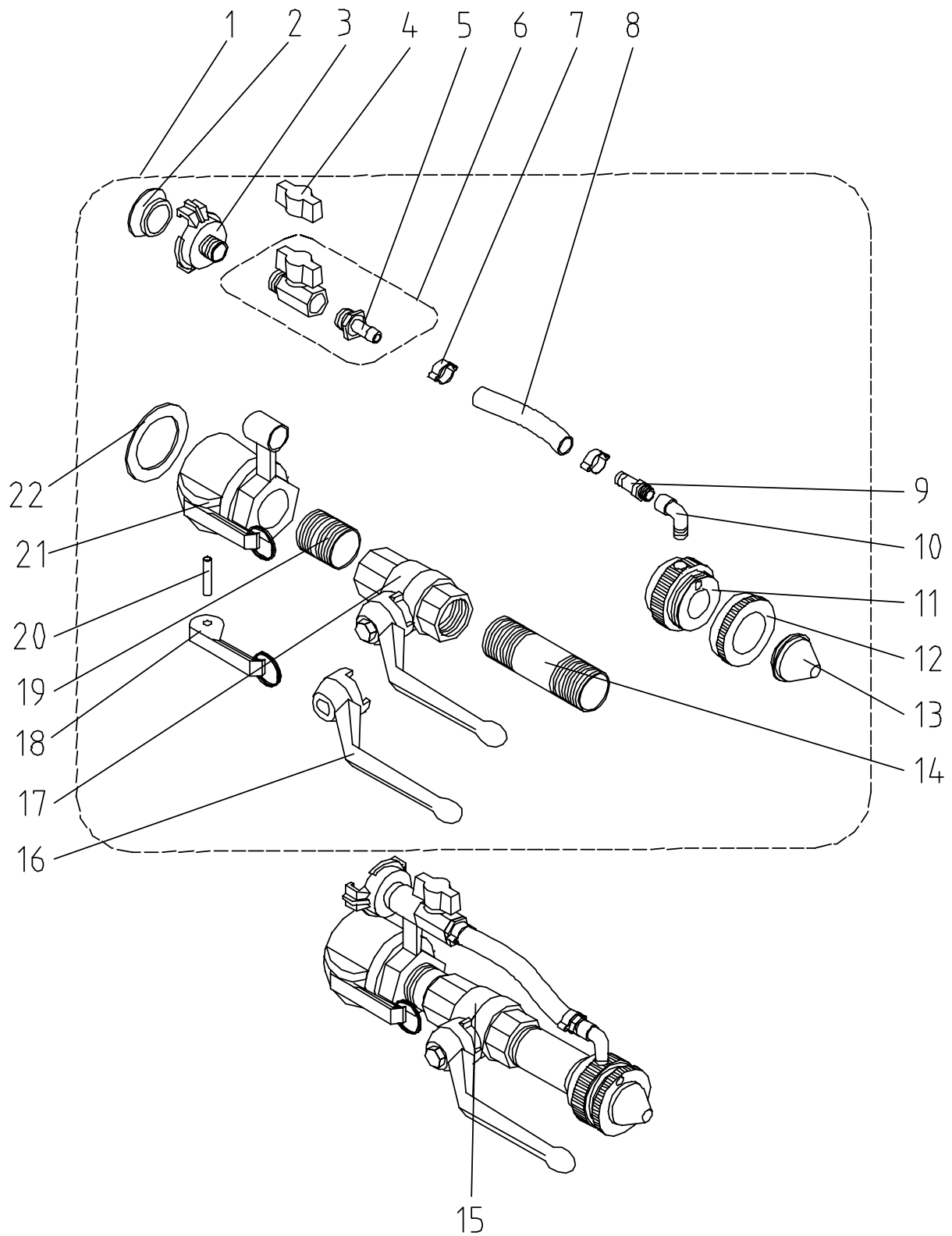


Pos.	Stck.	Artikel-Nr.	Artikelbezeichnung
	1	20 19 27 00	Spritzgerät, 35mm, Quetschventil Kuppl. LW34, Düse 14mm
1	1	20 20 17 00	Dichtung Geka-Kupplung (VPE=50ST)
2	1	20 20 10 00	Geka-Kupplung 3/8" AG
3	1	20 20 41 00	T-Stück 3/8" IG Nr. 130 verz.
4	1	20 19 03 10	Knebel für Lufthahn m. Schraube
5	1	20 19 04 30	Schlauchverschraubung 3/8" AG Tülle 9mm
6	1	20 19 03 20	Kugelhahn 3/8" AG mit Tülle 10mm
7	1	20 19 27 10	Quetschventil (35mm)
9	1	20 19 06 10	Spritzkopf gerade
10	1	20 20 99 80	Ringschraube M10 x 19 DIN 580 verz.
11	1	20 19 12 00	Feinputzdüse 20mm
12	1	20 19 11 00	Feinputzdüse 18mm VPE = 10 Stck
13	1	20 19 10 00	Feinputzdüse 16mm VPE = 10 Stck
14	1	20 19 09 00	Feinputzdüse 14mm VPE = 10 Stck
15	1	20 19 08 00	Feinputzdüse 12mm VPE = 10 Stck
16	1	20 19 07 00	Feinputzdüse 10mm VPE = 10 Stck
17	1	20 19 07 01	Feinputzdüse 8mm VPE = 10 Stck
18	1	20 19 25 00	Luftdüsenrohr 90mm Spritzgerät-Quetschventil
19	1	20 20 22 00	Schlauchschelle 17/12
20	1	20 19 05 00	Schlauchabschnitt 9mm x 120mm
21	1	20 20 22 00	Schlauchschelle 17/12

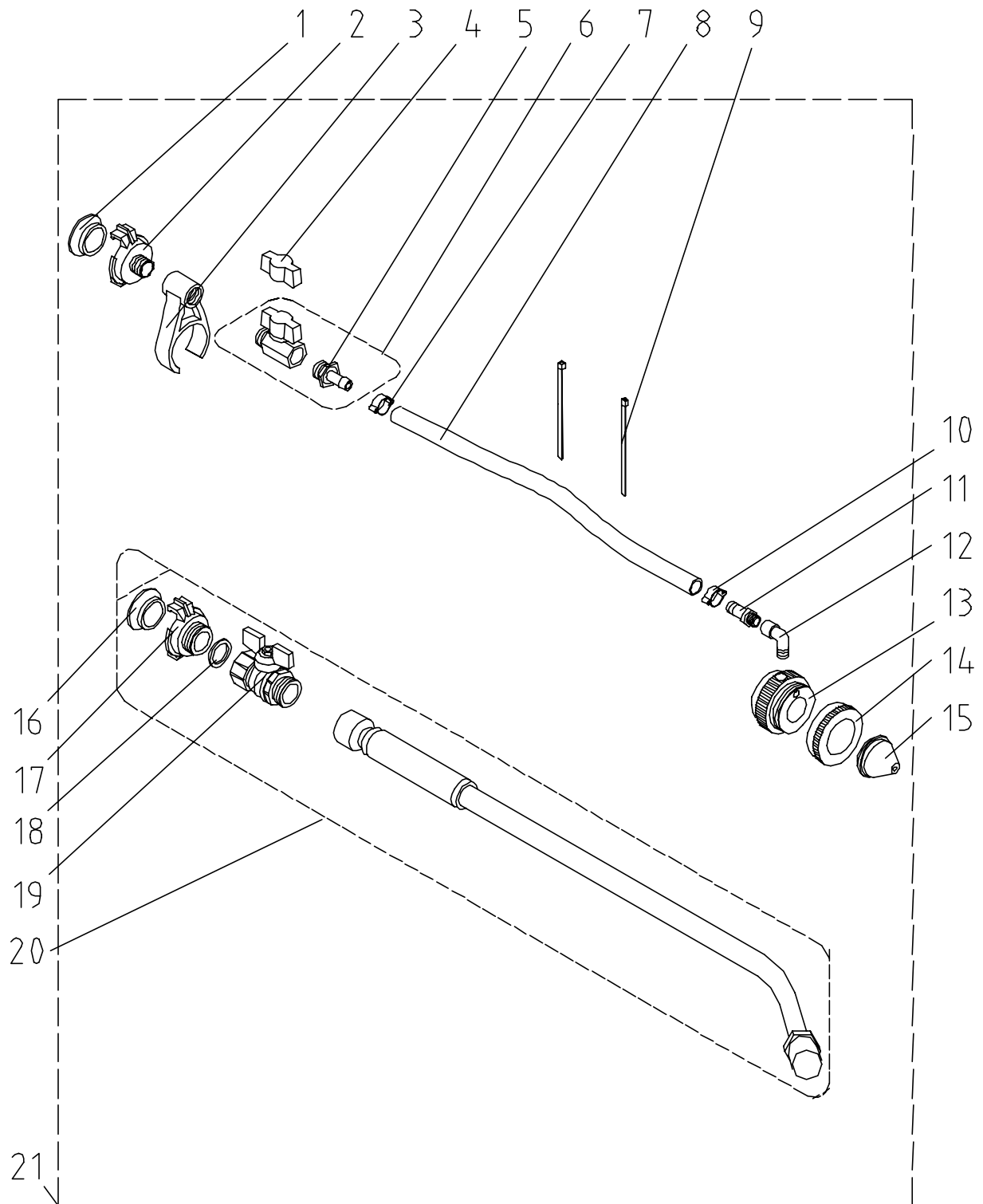
Ersatzteilliste Feinputzgerät 25mm mit Kugelhahn



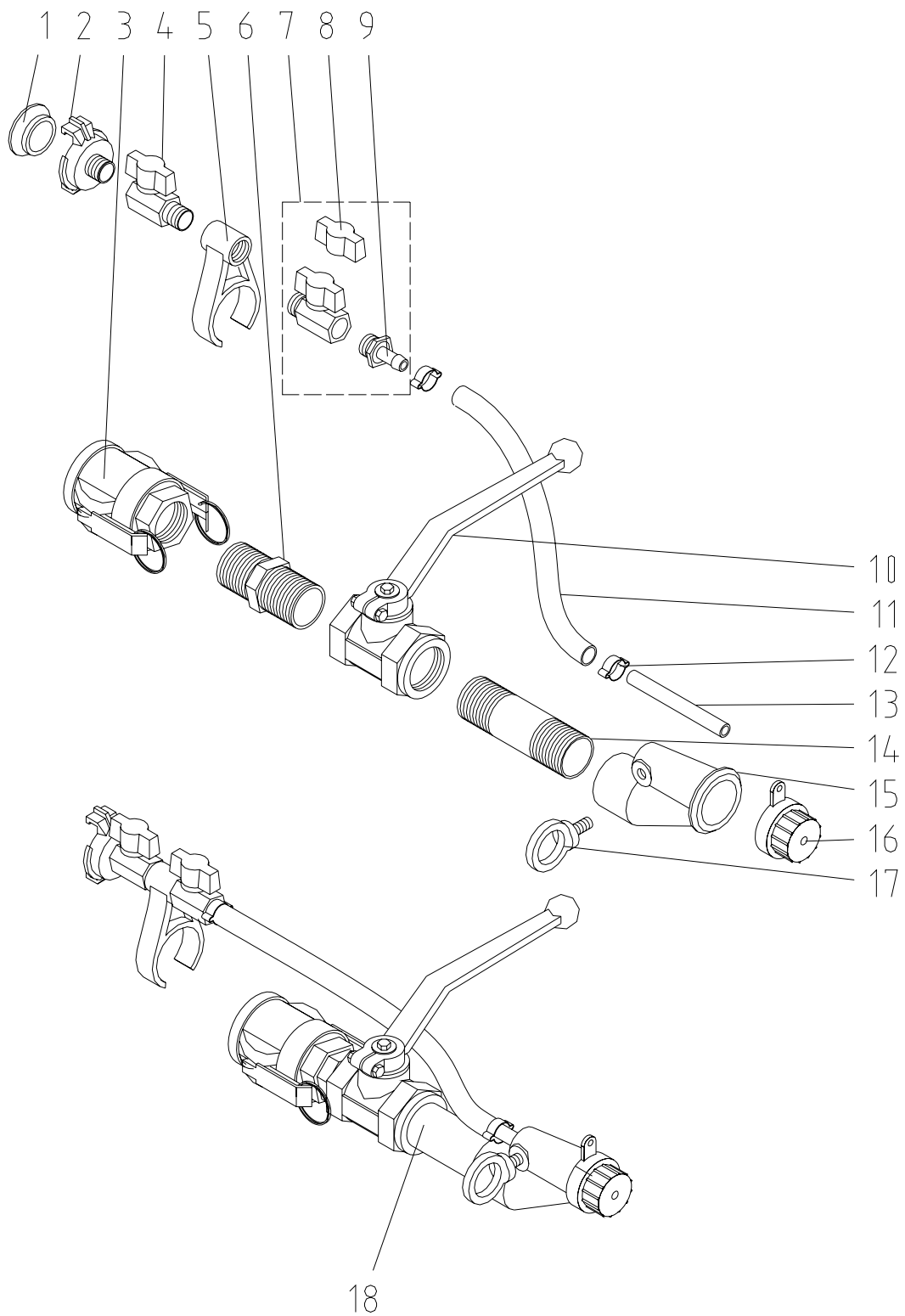
Pos.	Stck.	Artikel-Nr.	Artikelbezeichnung
	1	00 00 13 99	Feinputzgerät 25mm LW24, mit Kugelhahn
1	1	20 19 18 00	Luftanschluss Feinputzgerät
2	1	20 20 17 00	Dichtung Geka-Kupplung
3	1	20 20 10 00	Geka-Kupplung 3/8" AG
4	1	20 19 02 00	Befestigungsarmatur
5	1	20 19 03 10	Knebel für Lufthahn m. Schraube
6	1	20 19 04 30	Schlauchverschraubung 3/8" AG Tülle 9mm
7	1	20 19 03 20	Kugelhahn 3/8" AG mit Tülle 10mm
8	1	20 20 26 00	Schlauchklemme 17-20 VPE=10ST
9	1	20 19 05 10	Schlauchabschnitt 9mm x 310mm
10	1	20 20 26 00	Schlauchklemme 17-20 VPE=10ST
11	1	20 19 01 00	Luftdüsenrohr 130mm
12	1	20 21 51 54	Handhebel Kugelhahn (20215153)
13	1	00 00 15 11	Kugelhahn 1" AG DIN 2990 PN 40 lg. Hebel
14	1	20 19 06 10	Spritzkopf gerade
15	1	20 20 99 80	Ringschraube M10 x 19 DIN 580 verz.
16	1	20 19 12 00	Feinputzdüse 20mm
17	1	20 19 11 00	Feinputzdüse 18mm VPE = 10 Stck
18	1	20 19 10 00	Feinputzdüse 16mm VPE = 10 Stck
19	1	20 19 09 00	Feinputzdüse 14mm VPE = 10 Stck
20	1	20 19 08 00	Feinputzdüse 12mm VPE = 10 Stck
21	1	20 19 07 00	Feinputzdüse 10mm VPE = 10 Stck
22	1	20 19 07 01	Feinputzdüse 8mm VPE = 10 Stck
23	1	20 19 92 00	Kupplung 25M-Teil 1" IG LW24 mit Dichtung
24	1	20 20 05 00	Nockenhebel mit Sicherungsring
25	1	20 20 06 00	Spannstift 6 x 30 DIN 7344 VPE 20 Stück
26	1	20 19 96 00	Dichtung 25M-Teil LW24

Ersatzteilliste Spritzgerät Zier- und Armierungsputze

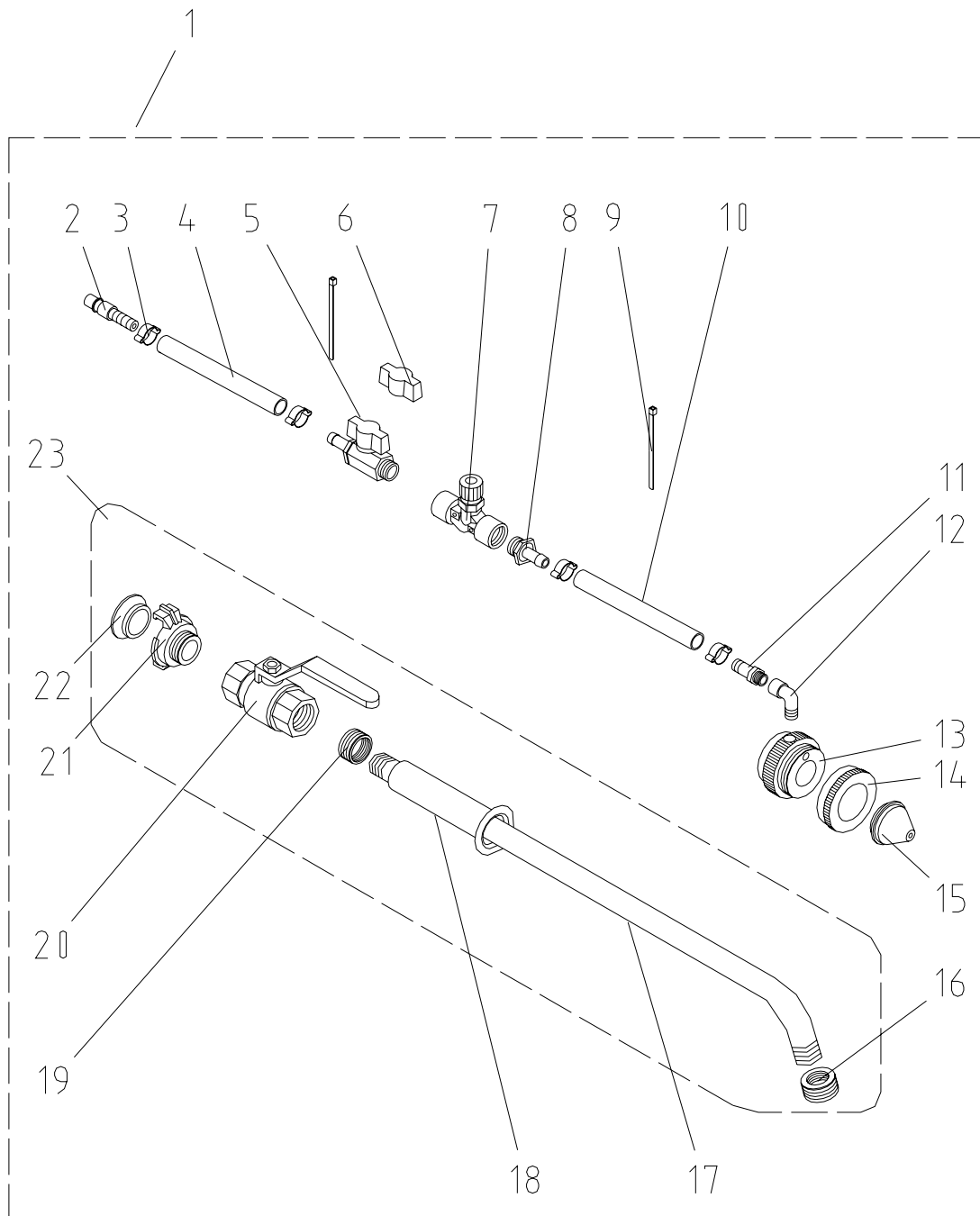
Pos.	Stck.	Artikel-Nr.	Artikelbezeichnung
1	1	20 19 59 00	Spritzgerät Zier- und Armierungsputze
2	1	20 20 17 00	Dichtung Geka-Kupplung (VPE=50ST)
3	1	20 20 10 00	Geka-Kupplung 3/8" AG
4	1	20 19 03 10	Knebel für Lufthahn m. Schraube
5	1	20 19 04 30	Schlauchverschraubung 3/8" AG Tülle 9mm
6	1	20 19 03 20	Kugelhahn 3/8" AG mit Tülle 10mm
7	2	20 20 26 11	Schlauchklemme 15-18
8	1	20 19 05 00	Schlauchabschnitt 9mm x 120mm
9	1	20 19 04 40	Schlauchverschraubung 1/8" m. Tülle
10	1	20 20 36 52	Winkel 1/8" IG AG MS
11	1	20 19 59 02	Verschraubung für 20195900
12	1	20 19 59 03	Überwurfmutter für 20195900
13	1	20 19 13 00	Düse Kunststoff 10 Zierputzspritzgerät
	1	00 00 85 93	Düse VA 4mm Zierputzspritzgerät
	1	00 00 85 92	Düse VA 6mm Zierputzspritzgerät
	1	00 00 85 91	Düse VA 8mm Zierputzspritzgerät
	1	00 00 85 90	Düse VA 10mm Zierputzspritzgerät
	1	00 00 85 89	Düse VA 12mm Zierputzspritzgerät
14	1	20 19 19 02	Gewinderohr 1" x 100 (PA)
15	1	20 19 59 00	Spritzgerät Zier- und Armierungsputze
16	1	20 21 51 54	Handhebel Kugelhahn (20215153)
17	1	20 21 51 53	Kugelhahn 1" IG DIN 2990 PN 40 mit langem Hebel
18	1	20 20 05 00	Nockenhebel mit Sicherungsring
19	1	20 20 32 56	Doppelnippel 1" x 40 Nr. 23 verz.
20	1	20 20 06 00	Spannstift 6 x 30 DIN 7344 VPE 20 Stück
21	1	20 19 02 11	Befestigungsarmatur langes Feinputzgerät LW24
22	1	20 19 96 00	Dichtung 25M-Teil LW24

Ersatzteilliste Spritzgerät Betokontakt

Pos.	Stck.	Artikel-Nr.	Artikelbezeichnung
1	1	20 20 17 00	Dichtung Geka-Kupplung
2	1	20 20 10 00	Geka-Kupplung 3/8" AG
3	1	20 19 02 00	Befestigungsarmatur
4	1	20 19 03 10	Knebel für Lufthahn m. Schraube
5	1	20 19 04 30	Schlauchverschraubung 3/8" AG Tülle 9mm
6	1	20 19 03 20	Kugelhahn 3/8" AG mit Tülle 10mm
7	1	20 20 26 10	Schlauchklemme 15-18 VPE=10ST
8	1	20 19 05 40	Schlauchabschnitt 9mm x 780mm
9	2	20 03 10 04	Kabelbinder TY 23 M
10	1	20 20 26 10	Schlauchklemme 15-18 VPE=10ST
11	1	20 19 04 40	Schlauchverschraubung 1/8" AG Tülle 9mm
12	1	20 20 36 52	Winkel 1/8" IG AG MS
13	1	20 19 59 02	Verschraubung für 20195900
14	1	20 19 59 03	Überwurfmutter für 20195900
15	1	00 00 85 93	Düse VA 4mm Zierputzspritzgerät
16	1	20 20 17 00	Dichtung Geka-Kupplung
17	1	20 20 09 10	Geka-Kupplung 3/4" AG
18	1	20 15 60 10	Fiberdichtring 24 x 18 x 2
19	1	20 21 51 71	Kugelhahn 3/4" IG-AG DIN 2990 PN 20 mit Knebelgriff
20	1	20 19 67 01	Auslaufrohr mit Kugelhahn, Geka-Kupplung und Reduzierung
21	1	20 19 67 00	Spritzgerät Betokontakt mit Spritzkopf

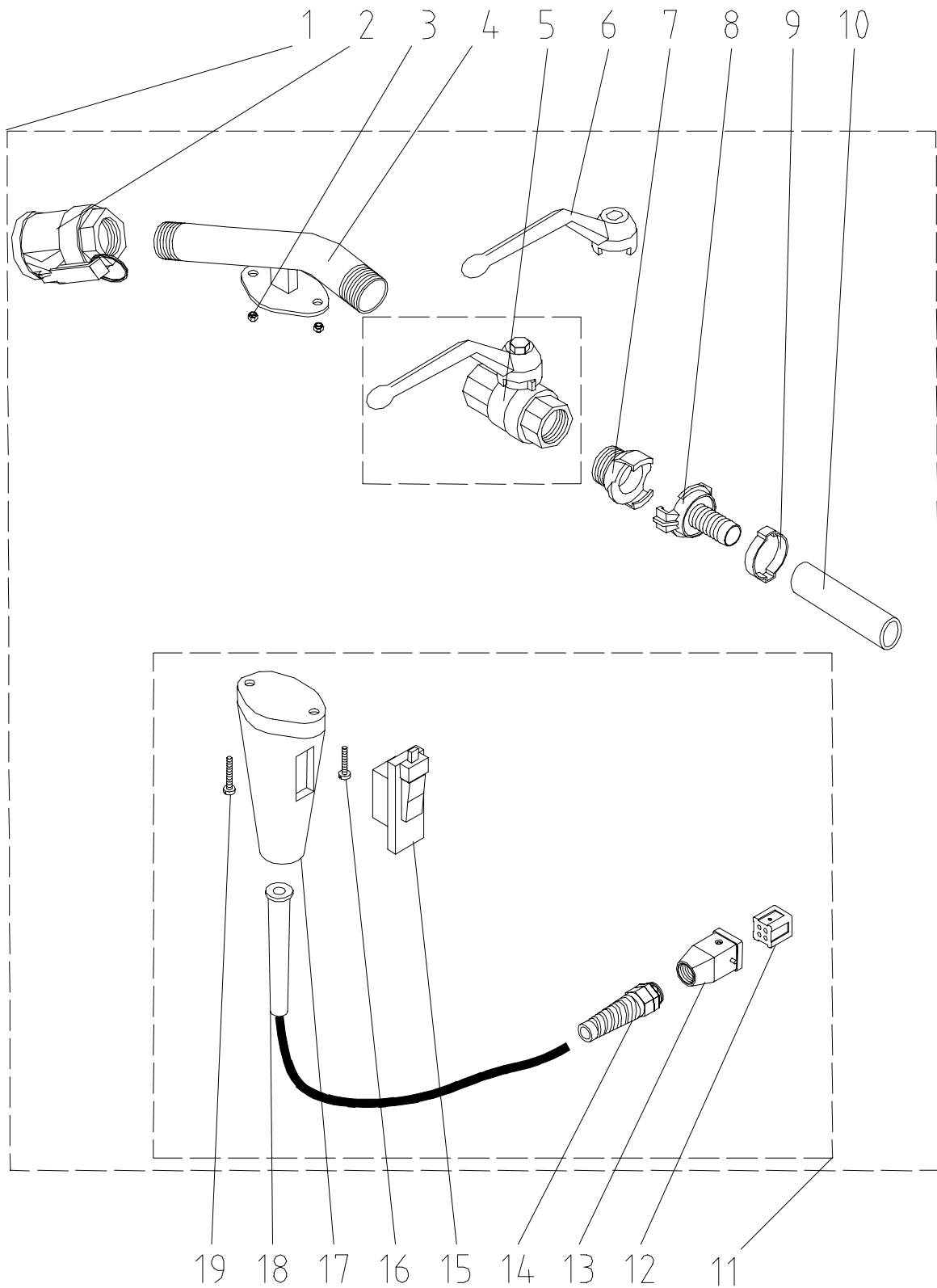
Ersatzteilliste Spritzgerät 25mm LW24 Düse 12mm gerade

Pos.	Stck.	Artikel-Nr.	Artikelbezeichnung
1	1	20 20 17 00	Dichtung Geka-Kupplung
2	1	20 20 10 00	Geka-Kupplung 3/8" AG
3	1	00 03 75 93	Kupplung 25M-Teil 1" IG Alu 2 Nockenhebel
4	1	00 04 64 35	Kugelhahn 3/8" IG AG mit Bohrung 2,4mm
5	1	20 19 02 00	Befestigungsarmatur
6	1	00 04 66 28	Doppelnippel Sechskant 1" AG ALU
7	1	20 19 03 20	Kugelhahn 3/8" AG mit Tülle 10mm
8	1	20 19 03 10	Knebel für Lufthahn mit Schraube mittig
9	1	20 19 04 30	Schlauchverschraubung 3/8" AG Tülle 9mm
10	1	00 02 04 30	Kugelhahn 1" IG mit langem Hebel, Alu
11	1	20 19 05 10	Schlauchabschnitt 9mm x 310mm
12	2	20 20 26 00	Schlauchklemme 17-20 VPE=10ST
13	1	20 19 01 00	Luftdüsenrohr 130mm
14	1	20 19 19 02	Gewinderohr 1" x 100 (PA)
15	1	20 19 06 10	Spritzkopf gerade
16	1	20 19 08 00	Feinputzdüse 12mm VPE = 10 Stck
17	1	20 20 99 80	Ringschraube M10 x 19 DIN 580 verz.
18	1	00 04 63 96	Spritzgerät 25mm LW24 Düse 12mm gerade

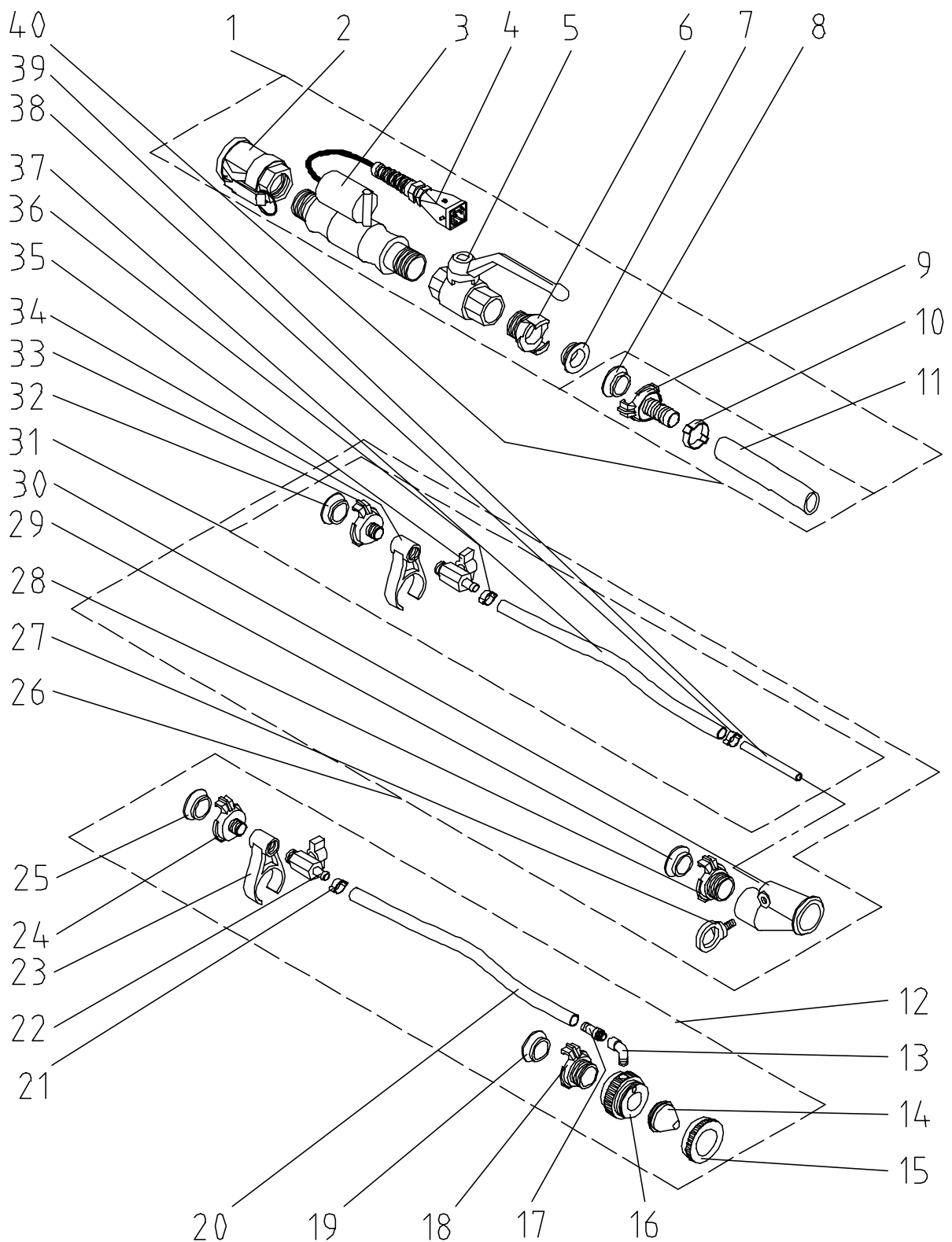
Ersatzteilliste Spritzgerät Betokontakt m. Spritzkopf M20

Pos.	Stck.	Artikel-Nr.	Artikelbezeichnung
1	1	00 05 66 74	Spritzgerät Betokontakt mit Spritzkopf ALU M20
2	1	00 01 00 23	EWO-Kupplung V-Teil 9mm Tülle
3	4	20 20 26 10	Schlauchklemme 15-18 VPE=10ST
4	1	20 19 05 10	Schlauchabschnitt 9mm x 310mm
5	1	20 19 03 20	Kugelhahn 3/8" AG mit Tülle 10mm
6	1	20 19 03 10	Knebel für Lufthahn mit Schraube mittig
7	1	00 05 08 44	Nadelventil 3/8" Feinregulierung Spritzgerät
8	1	20 19 04 30	Schlauchverschraubung 3/8" AG Tülle 9mm
9	2	20 03 10 04	Kabelbinder TY 23 M
10	1	20 19 05 10	Schlauchabschnitt 9mm x 310mm
11	1	20 19 04 40	Schlauchverschraubung 1/8" AG Tülle 9mm
12	1	20 20 36 52	Winkel 1/8" IG AG MS
13	1	20 19 59 02	Verschraubung für Spritzgerät 20 19 59 00
14	1	20 19 59 03	Überwurfmutter für 20 19 59 00
15	1	00 00 85 93	Düse VA 4mm Zierputzspritzgerät
16	1	00 05 87 05	Reduzierring 1"AG, M20 IG – ALU
17	1	20 19 67 01	Rohr für Spritzgerät Betokontakt M 20
18	1	00 05 78 12	Griff für Spritzgerät Betokontakt bearbeitet
19	1	00 05 87 70	Reduzierring 3/4" AG - M20 IG – ALU
20	1	20 21 51 70	Kugelhahn 3/4" IG DIN 2990 Hebel Blech
21	1	20 20 09 10	Geka-Kupplung 3/4" AG
22	1	20 20 17 00	Dichtung Geka-Kupplung
23	1	00 06 08 53	Auslaufrohr ALU M20 mit Kugelhahn Betokontakt

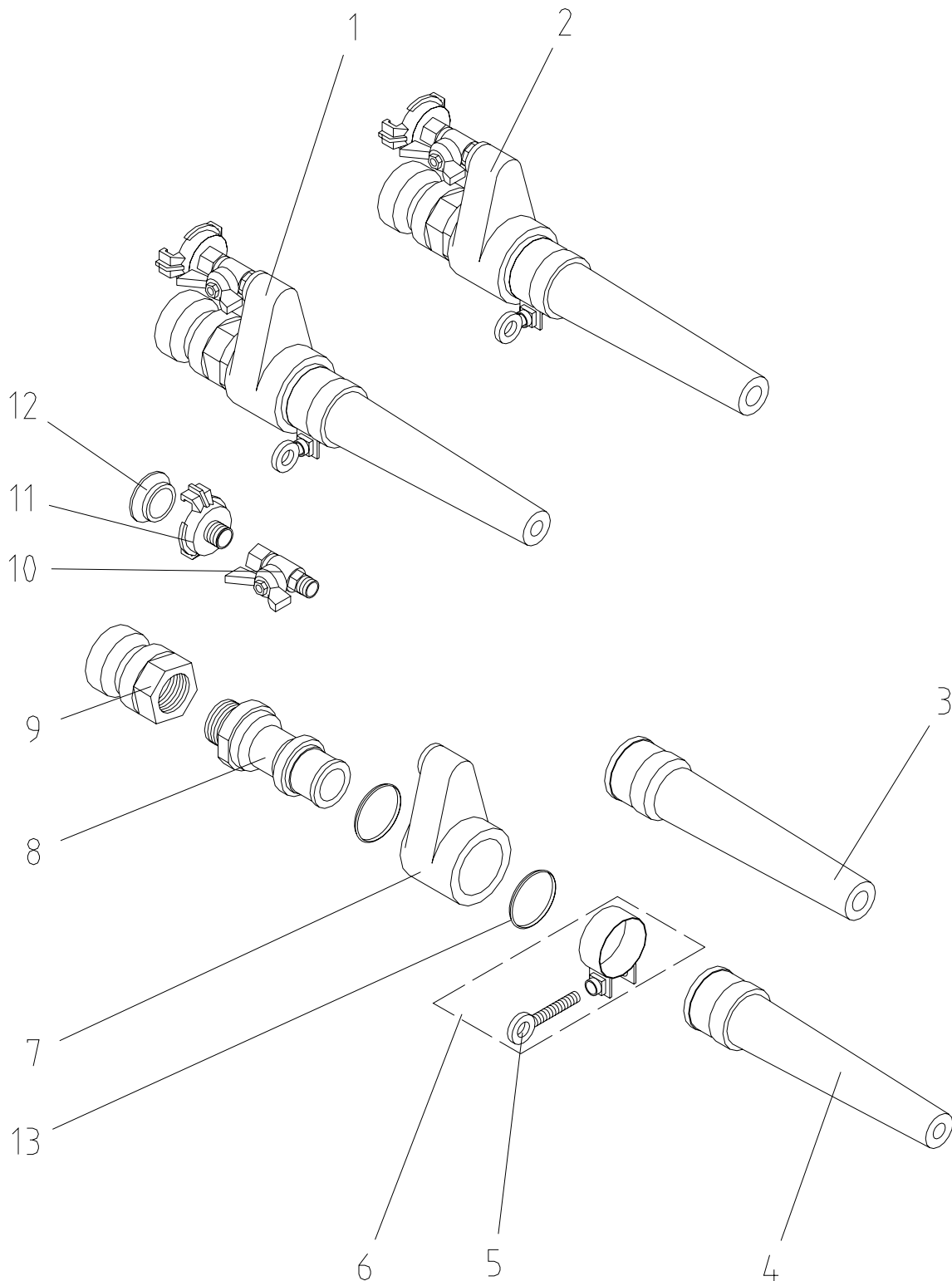
Ersatzteilliste Zargomat- und Kleberpistole



Pos.	Stck.	Artikel-Nr.	Artikelbezeichnung
1	1	20 19 50 00	Zargomat-und Klebepistole mit 15m Kabel
2	1	20 19 92 00	Kupplung 25M-Teil 1" IG LW24 mit Dichtung
3	2	20 20 62 03	Sicherungsmutter M4 DIN 985 verz.
4	1	20 08 90 02	Befestigungsarmatur Zargomat
5	1	20 21 51 53	Kugelhahn 1" IG DIN 2990 PN 40 mit langem Hebel
6	1	20 21 51 54	Handhebel Kugelhahn (20215153)
7	1	20 20 08 00	Geka-Kupplung 1" AG
8	1	20 20 16 00	Geka-Kupplung 3/4" Tülle
9	1	20 20 29 00	Schlauchklemme 28-31 VPE=10ST
10	1	20 21 36 03	Wasser-/Luftschlauch 3/4" x 150mm
11	1	20 45 69 50	Fernsteuernkabel 15m Zargomat-und Klebepistole
12	1	20 42 86 06	Stifteinsatz 4-polig HAN 3A
13	1	20 42 86 08	Tüllengehäuse 4 + 5-polig gerade
14	1	00 00 15 50	Skintopverschraubung PG 11 Knickschutz
15	1	20 26 24 00	Schalter
16	1	20 20 64 08	Zylinderkopfschraube M4 x 25 DIN 84
17	1	20 24 06 00	Handgriff
18	1	20 48 30 01	Kabelschutzschlauch Mixer 1600W
19	1	20 20 64 09	Zylinderkopfschraube M4 x 30 DIN 84

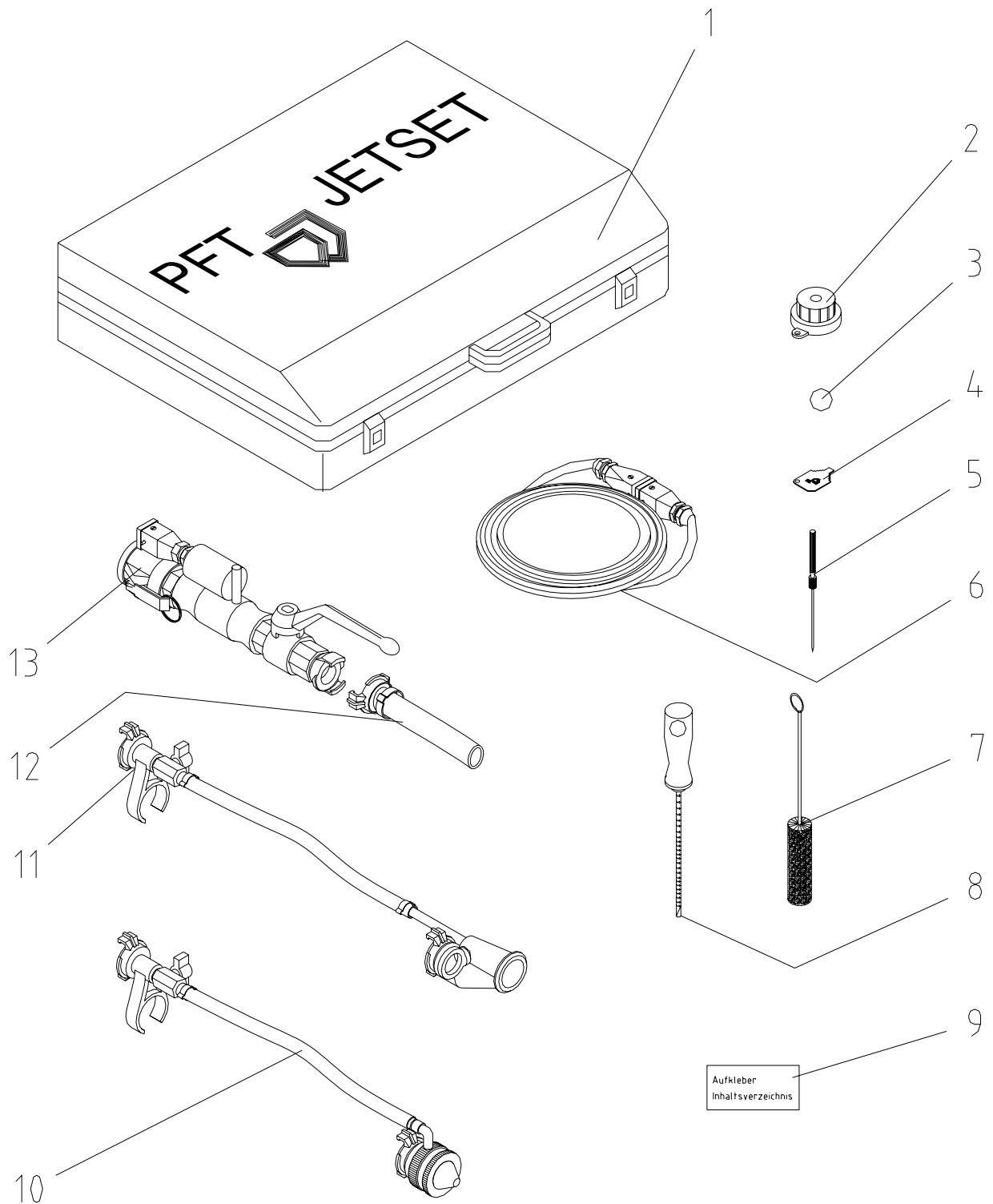
Ersatzteilliste Kleberpistole mit Druckabschaltung

Pos.	Stck.	Artikel-Nr.	Artikelbezeichnung
1	1	00 01 04 68	Kleberpistole mit Druckabschaltung
2	1	20 19 92 00	Kupplung 25M-Teil 1" IG LW24 mit Dichtung
3	1	00 01 26 06	Quetschventil Kleberpistole
4	1	20 42 38 20	Steuerkabel 42V, 25m kpl. mit Steuerstecker und-Kupplung (HM 5)
5	1	00 02 04 30	Kugelhahn 1" IG mit langem Hebel, Alu
6	1	20 20 08 00	Geka-Kupplung 1" AG
7	1	20 20 17 00	Dichtung Geka-Kupplung
8	1	20 20 17 00	Dichtung Geka-Kupplung
9	1	20 20 16 00	Geka-Kupplung 3/4" Tülle
10	1	20 20 29 01	Schlauchklemme 28-31 (P)
11	1	20 21 36 03	Wasser-/Luftschlauch 3/4" x 150mm
12	1	00 01 97 87	Zierputzaufsatz Klebepistole
13	1	20 20 36 52	Winkel 1/8" IG AG MS
14	1	20 19 13 00	Düse Kunststoff 10 Zierputzspritzgerät
15	1	20 19 59 03	Überwurfmutter für 20195900
16	1	20 19 59 02	Verschraubung für 20195900
17	1	20 19 04 40	Schlauchverschraubung 1/8" AG Tülle 9mm
18	1	20 20 08 00	Geka-Kupplung 1" AG
19	1	20 20 17 00	Dichtung Geka-Kupplung
20	1	20 19 05 10	Schlauchabschnitt 9mm x 310mm
21	1	20 20 26 11	Schlauchklemme 15-18 (P)
22	1	20 19 03 21	Kugelhahn 3/8" AG mit Tülle 10mm (P)
23	1	20 19 02 00	Befestigungsarmatur
24	1	20 20 10 00	Geka-Kupplung 3/8" AG
25	1	20 20 17 00	Dichtung Geka-Kupplung
26	1	00 01 97 88	Feinputzaufsatz Klebepistole
27	1	20 20 99 80	Ringschraube M10 x 19 DIN 580 verz.
28	1	20 20 08 00	Geka-Kupplung 1" AG
29	1	20 20 17 00	Dichtung Geka-Kupplung
30	1	20 19 06 10	Spritzkopf gerade
31	1	20 19 18 00	Luftanschluss Feinputzgerät
32	1	20 20 17 00	Dichtung Geka-Kupplung
33	1	20 20 10 00	Geka-Kupplung 3/8" AG
34	1	20 19 02 00	Befestigungsarmatur
35	1	20 19 03 21	Kugelhahn 3/8" AG mit Tülle 10mm (P)
36	1	20 20 26 11	Schlauchklemme 15-18 (P)
37	1	20 19 05 10	Schlauchabschnitt 9mm x 310mm
38	1	20 20 26 11	Schlauchklemme 15-18 (P)
39	1	20 19 01 00	Luftdüsenrohr 130mm
40	1	00 02 03 89	Kleberaufsatz für Kleberpistole mit Druckabschaltung
	1	00 01 97 89	Kleberpistole Druckabschaltung Zierputz (Pos.1 und 12)
	1	00 01 97 90	Kleberpistole Druckabschaltung Feinputz (Pos.1 und 26)
		00 02 03 88	Jetset (Pos. 1, 12, 26)

Ersatzteilliste Reprofilier-Spritzgerät 35mm

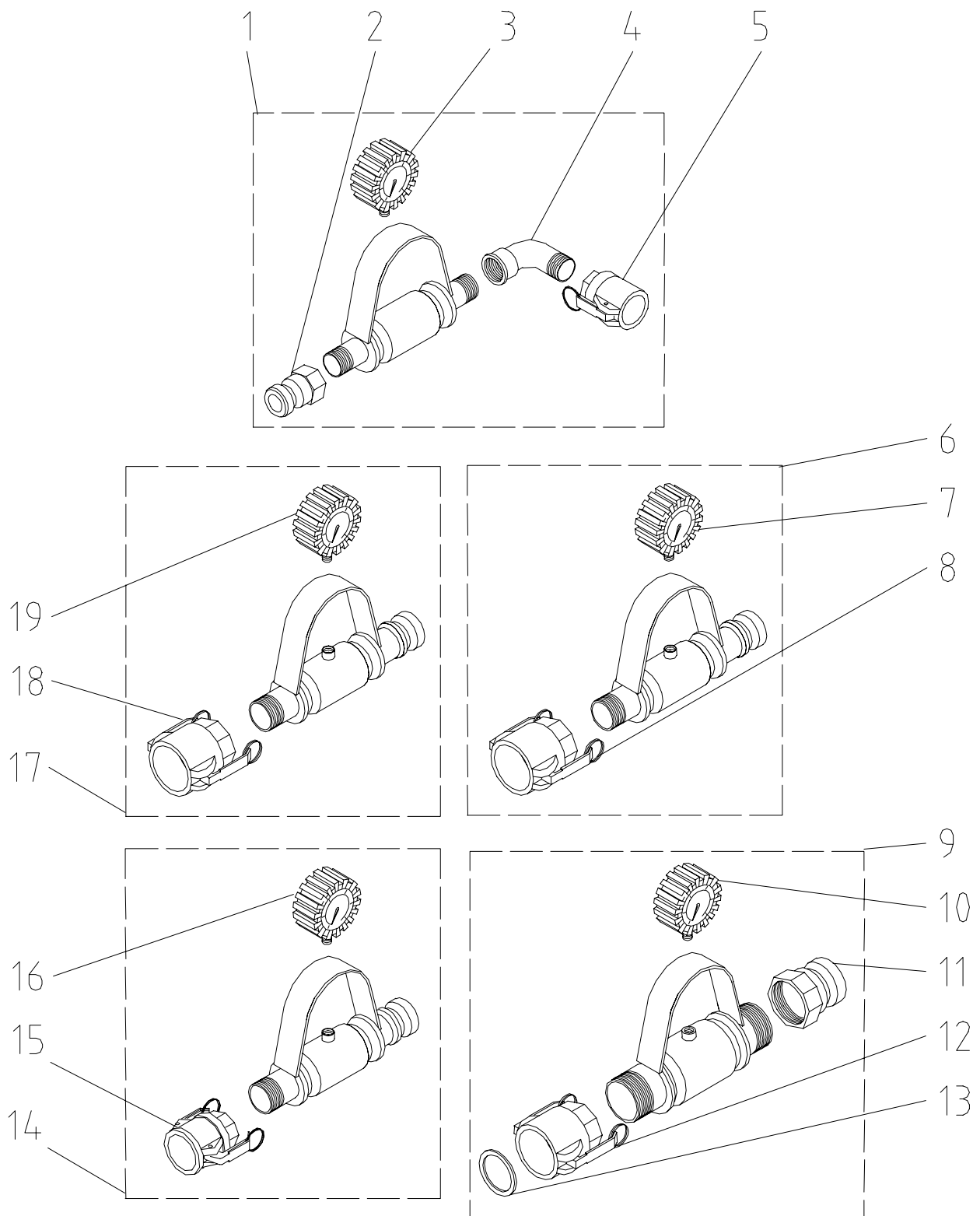
Pos.	Stck.	Artikel-Nr.	Artikelbezeichnung
1	1	20 19 63 00	Reprofilier-Spritzgerät 35mm mit Düsenrohr 12mm kpl.
2	1	20 19 64 00	Reprofilier-Spritzgerät 35mm mit Düsenrohr 15mm kpl.
3	1	20 19 64 10	Düsenrohr 15 Reprofilierspritzgerät
4	1	20 19 63 10	Düsenrohr 12 Reprofilierspritzgerät
5	1		Ringschraube M8 x 40 DIN 580 verz.
6	1	20 19 63 29	Schlauchklemme S45/20 mit Ringschraube
7	1	20 19 63 23	Aufnahme Mischdüse NW25
8	1	20 19 63 20	Mischdüse 1" NW25
9	1	20 20 07 40	Kupplung 35V-Teil 1" IG
10	1	20 19 63 22	Kugelhahn 3/8" IG AG
11	1	20 20 10 00	Geka-Kupplung 3/8" AG
12	1	20 20 17 00	Dichtung Geka-Kupplung (VPE=50ST)
13	2	20 19 63 24	O-Ring 43 x 3 DIN 3770-NBR 70

Ersatzteilliste JETSET-Koffer



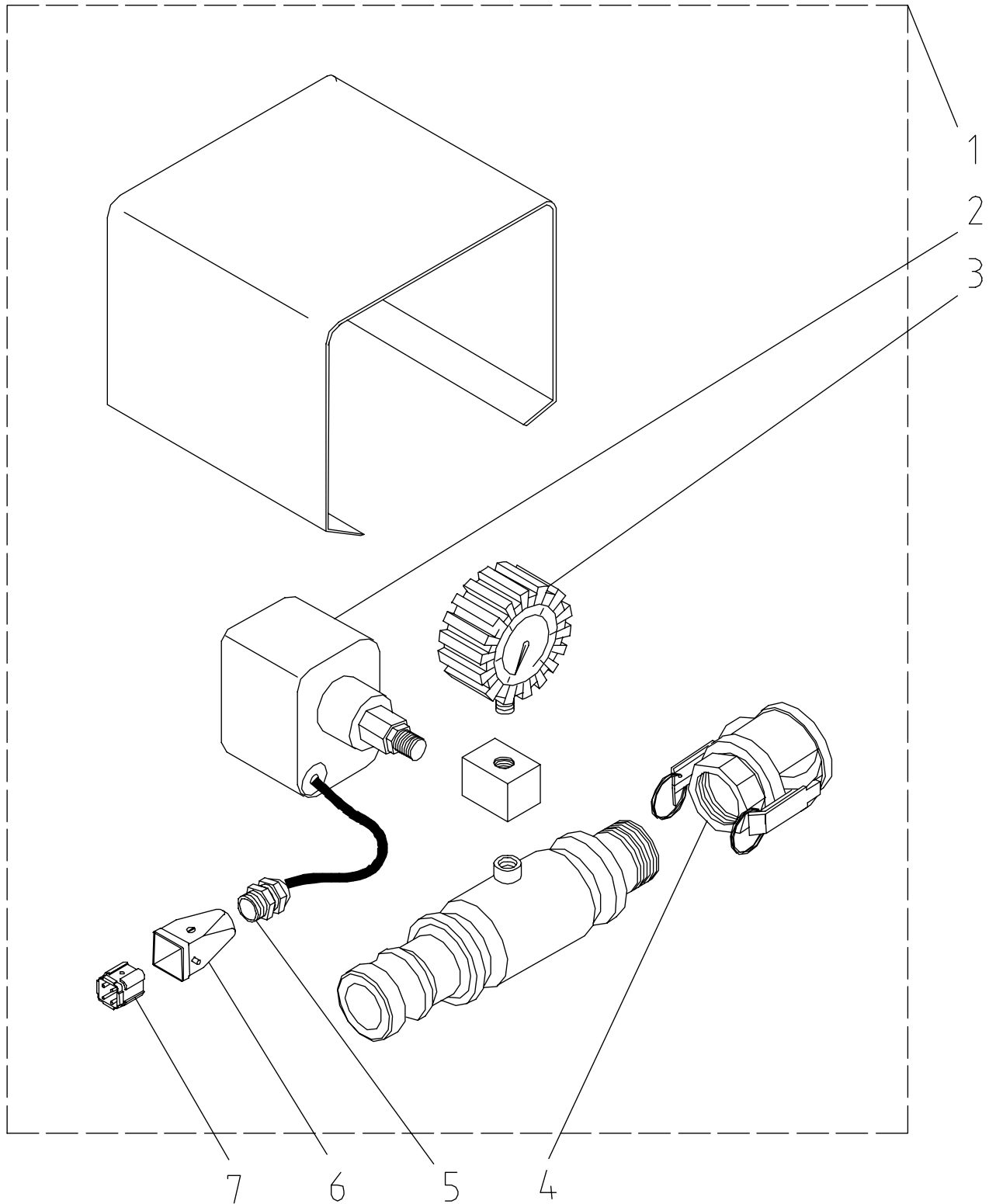
Pos.	Stck.	Artikel-Nr.	Artikelbezeichnung
		00 02 03 88	JETSET komplett
1	1	00 02 09 98	Kunststoffkoffer mit Einlagen schwarz JETSET
2	1	20 19 08 00	Feinputzdüse 12mm VPE = 10 Stck
3	1	20 21 05 00	Schwammkugel 30mm Durchmesser
4	1	20 19 02 23	Einstellschlüssel Feinputzgerät
5	1	20 22 31 00	Stichling 5,0mm Durchmesser
6	1	00 02 17 64	Fernsteuerkabel 20 cm JETSET
7	1	00 02 12 18	Tüllenbürste von Nylon 0,25 Draht 1,6mm mit Öse
8	1	00 02 12 19	Reibahle mit Werkzeughalter JETSET
9	1	00 03 75 90	Aufkleber Inhaltsverzeichnis JETSET
10	1	00 01 97 87	Zierputzaufsatz Klebepistole Düse 10mm
11	1	00 01 97 88	Feinputzaufsatz Klebepistole
12	1	00 02 03 89	Kleberaufsatz für Klebepistole mit Druckabschaltung
13	1	00 01 04 68	Klebepistole mit Druckabschaltung
			Einzelteile für Pos. 10-13 siehe D 0 70 50 720

Ersatzteilliste Mörteldruckmanometer



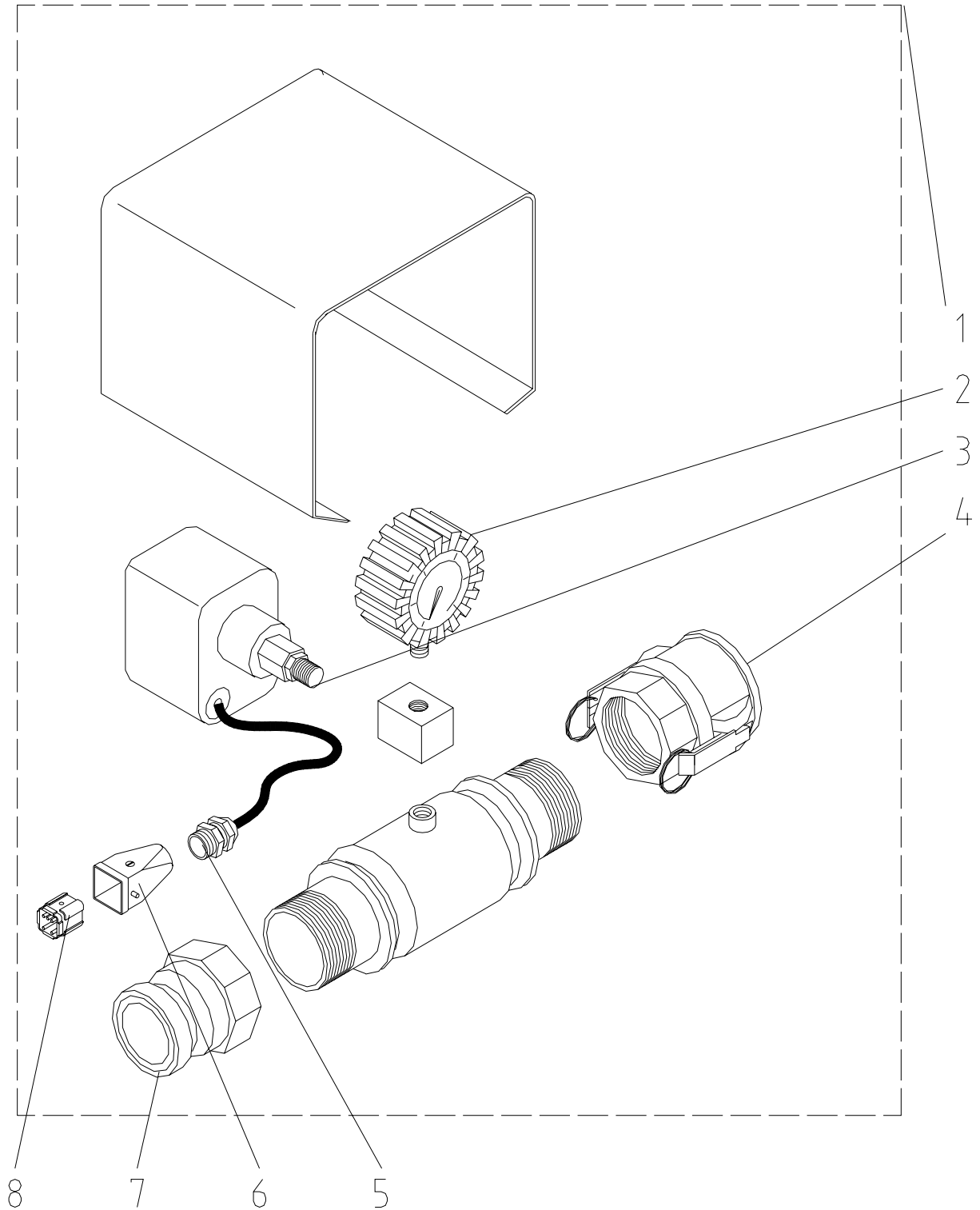
Pos.	Stck.	Artikel-Nr.	Artikelbezeichnung
1	1	20 21 70 10	Mörteldruckmanometer 25mm LW 24 Bogen 1" 90 ° IG Nr. 1
2	1	20 19 93 00	Kupplung 25V-Teil 1" IG LW 24
3	1	20 21 61 10	Manometer 0-100 bar glyzeringefüllt 1/4" unten, D = 63mm
4	1	20 20 35 06	Bogen 1" 90 ° IG-AG Nr. 1 verz.
5	1	20 19 92 00	Kupplung 25M-Teil 1" IG LW 24 mit Dichtung
6	1	20 21 70 00	Mörteldruckmanometer 25mm LW 19
7	1	20 21 61 10	Manometer 0-100 bar glyzeringefüllt 1/4" unten, D = 63mm
8	1	20 20 02 00	Kupplung 25M-Teil 1" IG LW 19 mit Dichtung
9	1	20 21 73 00	Mörteldruckmanometer 50mm
10	1	20 21 61 10	Manometer 0-100 bar glyzeringefüllt 1/4" unten, D = 63mm
11	1	20 20 07 81	Kupplung 50V-Teil 2" IG
12	1	20 20 07 80	Kupplung 50M-Teil 2" IG mit Dichtung
13	1	20 20 07 13	Dichtung 50M-Teil
14	1	20 21 72 00	Mörteldruckmanometer 35mm
	1	00 03 97 75	Mörteldruckmanometer 35mm RAL1018
	1	00 02 03 16	Mörteldruckmanometer 35mm RAL9001
15	1	20 20 07 30	Kupplung 35M-Teil 1" IG mit Dichtung
16	1	20 21 61 10	Manometer 0-100 bar glyzeringefüllt 1/4" unten, D = 63mm
17	1	20 21 70 01	Mörteldruckmanometer 25mm LW 24
	1	00 04 07 69	Mörteldruckmanometer 25mm LW 24 RAL9002
	1	00 03 88 95	Mörteldruckmanometer 25mm LW 24 RAL9010
18	1	20 19 92 00	Kupplung 25M-Teil 1" IG LW 24 mit Dichtung
19	1	20 21 61 10	Manometer 0-100 bar glyzeringefüllt 1/4" unten, D = 63mm

Ersatzteilliste Mörtelkontaktmanometer 35mm

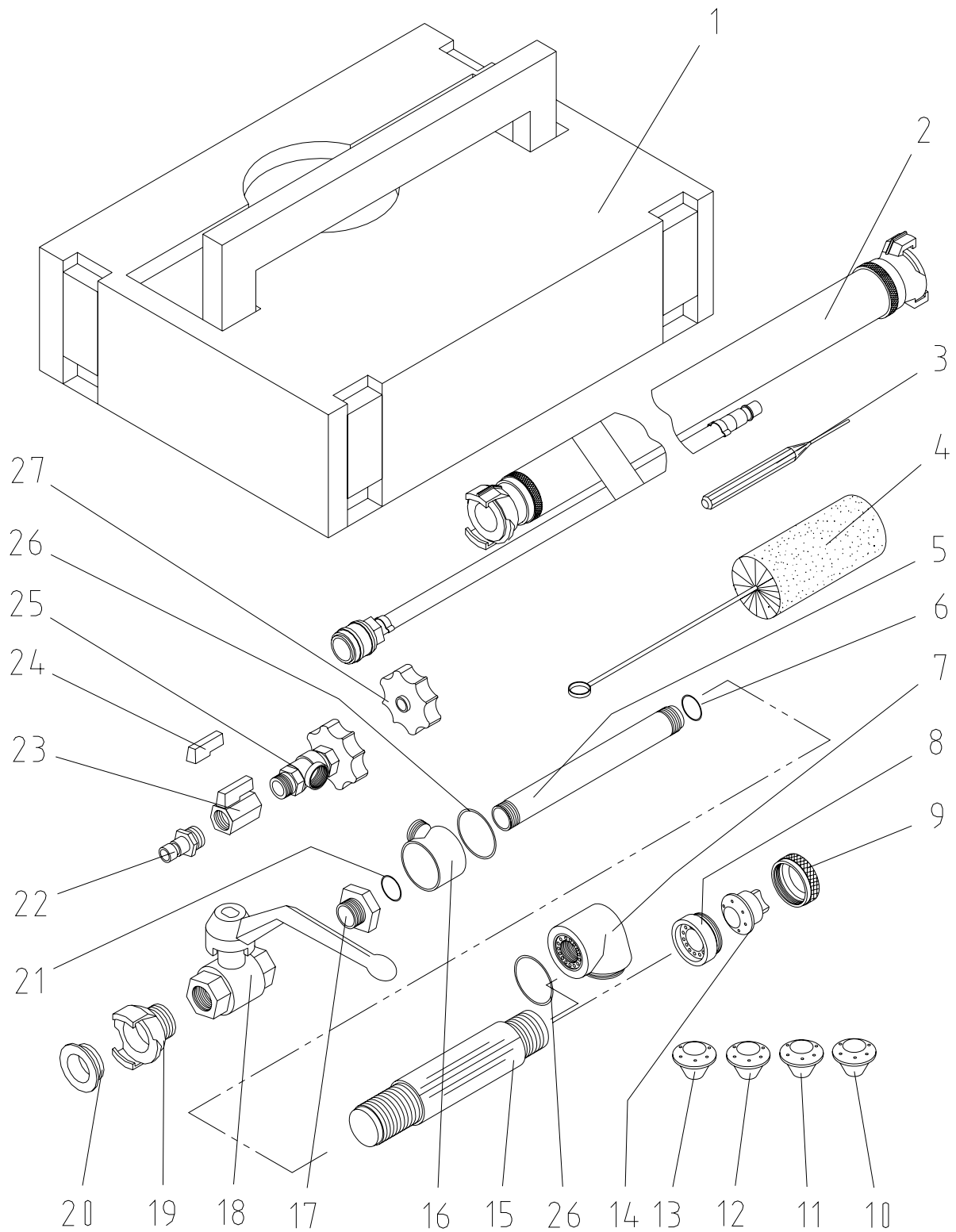


Pos.	Stck.	Artikel-Nr.	Artikelbezeichnung
1	1	00 00 15 00	Mörteldruckkontaktmanometer 35mm mit Druckabschaltung
2	1	00 00 15 54	Druckschalter Typ FF4-32 0,8-30bar
3	1	20 21 61 10	Manometer 0-100 bar glyzeringefüllt 1/4"unten, D = 63mm
4	1	20 20 07 90	Kupplung 35M-Teil 1 1/4" IG mit Dichtung
5	1	20 43 09 05	Skintopverschraubung PG 11 m.Gegenmutter
6	1	20 42 86 08	Tüllengehäuse 4 + 5-polig gerade
7	1	20 42 86 06	Stifteinsatz 4-polig HAN 3A

Ersatzteilliste Mörtelkontaktmanometer 50mm



Pos.	Stck.	Artikel-Nr.	Artikelbezeichnung
1	1	20 21 73 10	Mörteldruckkontaktmanometer 50mm mit Druckabschaltung 5-pol.
2	1	20 21 61 10	Manometer 0-100 bar glyzeringefüllt 1/4"unten, D = 63mm
3	1	00 00 15 54	Druckschalter Typ FF4-32 0,8-30bar
4	1	20 20 07 80	Kupplung 50M-Teil 2" IG mit Dichtung
5	1	20 43 09 05	Skintopverschraubung PG 11 m.Gegenmutter
6	1	20 42 86 08	Tüllengehäuse 4 + 5-polig gerade
7	1	20 20 07 81	Kupplung 50V-Teil 2" IG
8	1	20 42 86 02	Stifteinsatz 5-polig HA 4

Ersatzteilliste Spritzgerät SWING im Koffer

		00 00 84 79	Spritzset SWING im Koffer
1	1	00 04 39 83	Koffer Spritzset SWING
2	1	00 00 84 80	Spritzrohr-Verlängerung SWING 82cm
3	1	00 04 39 51	Splintreiber 2 CV, DIN6450 C
4	1	00 04 39 86	Tüllenbürste Nylon/Draht Spritzset SWING im Koffer
5	1	00 00 88 19	Materialrohr Spritzgerät SWING
6	1		O-Ring 17 x 1,8
7	1	00 00 84 81	Spritzwinkel SWING
8	1	00 00 88 17	Gewinding Spritzgerät SWING
9	1	00 00 88 16	Überwurfmutter Spritzgerät SWING
10	1	00 00 85 94	Düse VA 10,5mm SWING Luftbohrung 2mm
		00 00 88 12	Düse VA 10,5mm SWING Luftbohrung 1mm
11	1	00 00 85 95	Düse VA 8,5mm SWING Luftbohrung 2mm
		00 00 88 13	Düse VA 8,5mm SWING Luftbohrung 1mm
12	1	00 00 85 96	Düse VA 6,5mm SWING Luftbohrung 2mm
		00 00 88 14	Düse VA 6,5mm SWING Luftbohrung 1mm
13	1	00 00 85 97	Düse VA 4,5mm SWING Luftbohrung 2mm
		00 00 88 15	Düse VA 4,5mm SWING Luftbohrung 1mm
14	1	00 00 85 98	Düse VA Schlitz SWING
15	1	00 00 88 18	Luftrohr Spritzgerät SWING
16	1	00 00 88 20	Aufnahme Eckventil Spritzgerät SWING
17	1	00 00 88 21	Reduziernippel 3/4" AG 1/2" IG V2A
18	1	00 05 79 59	Kugelhahn 3/4" IG DN20 Hebel ALU (Spritzgerät Swing)
19	1	20 20 09 10	Geka-Kupplung 3/4" AG
20	1	20 20 17 00	Dichtung Geka-Kupplung (VPE=50Stück)
21	1		O-Ring 20 x 1,8
22	1	20 20 21 01	EWO-Kupplung V-Teil 3/8" AG
23	1	00 05 79 60	Kugelhahn 3/8" IG IG Knebel einseitig
24	1	00 03 93 65	Knebel f. Lufthahn m. Schraube einseitig
25	1	00 00 88 22	Eckventil Spritzgerät SWING
26	2		O-Ring 30 x 1,8
27	1	00 00 88 23	Handrad Eckventil Spritzgerät SWING

	1	00 01 06 30	Dichtungssatz Spritzrohr SWING (Besteht aus Pos. 6, 20, 21, 26)
--	---	-------------	---