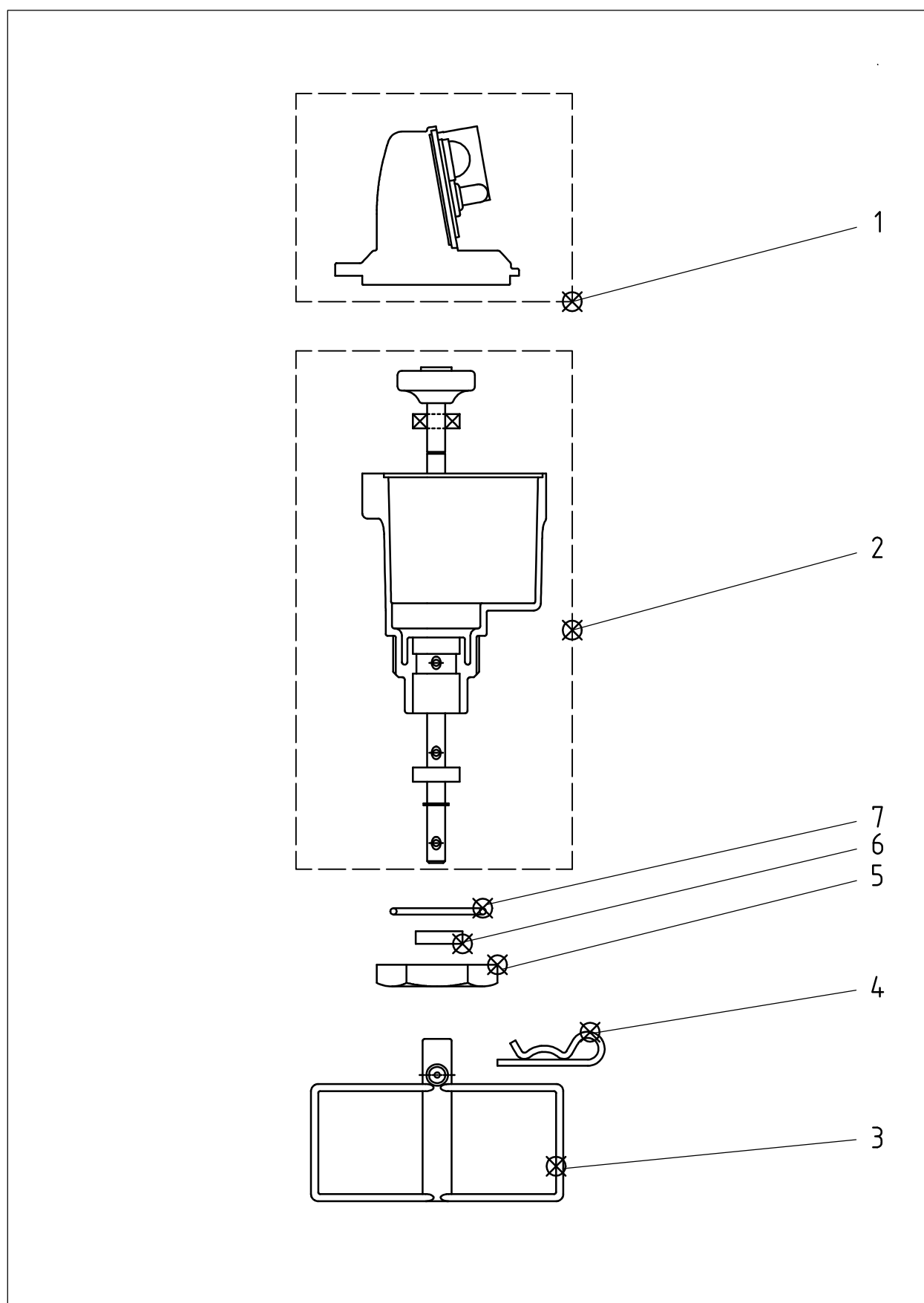
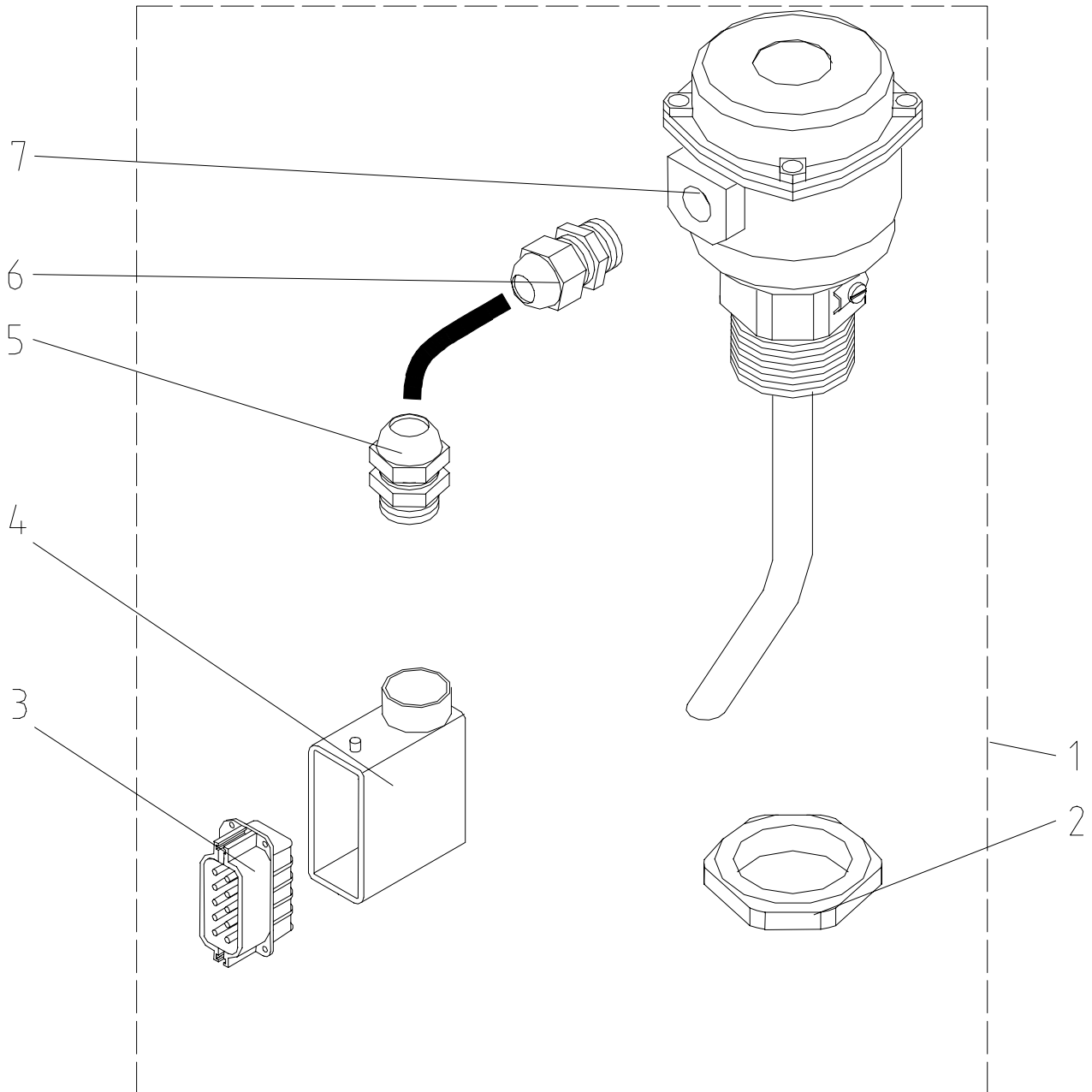


Inhaltsverzeichnis

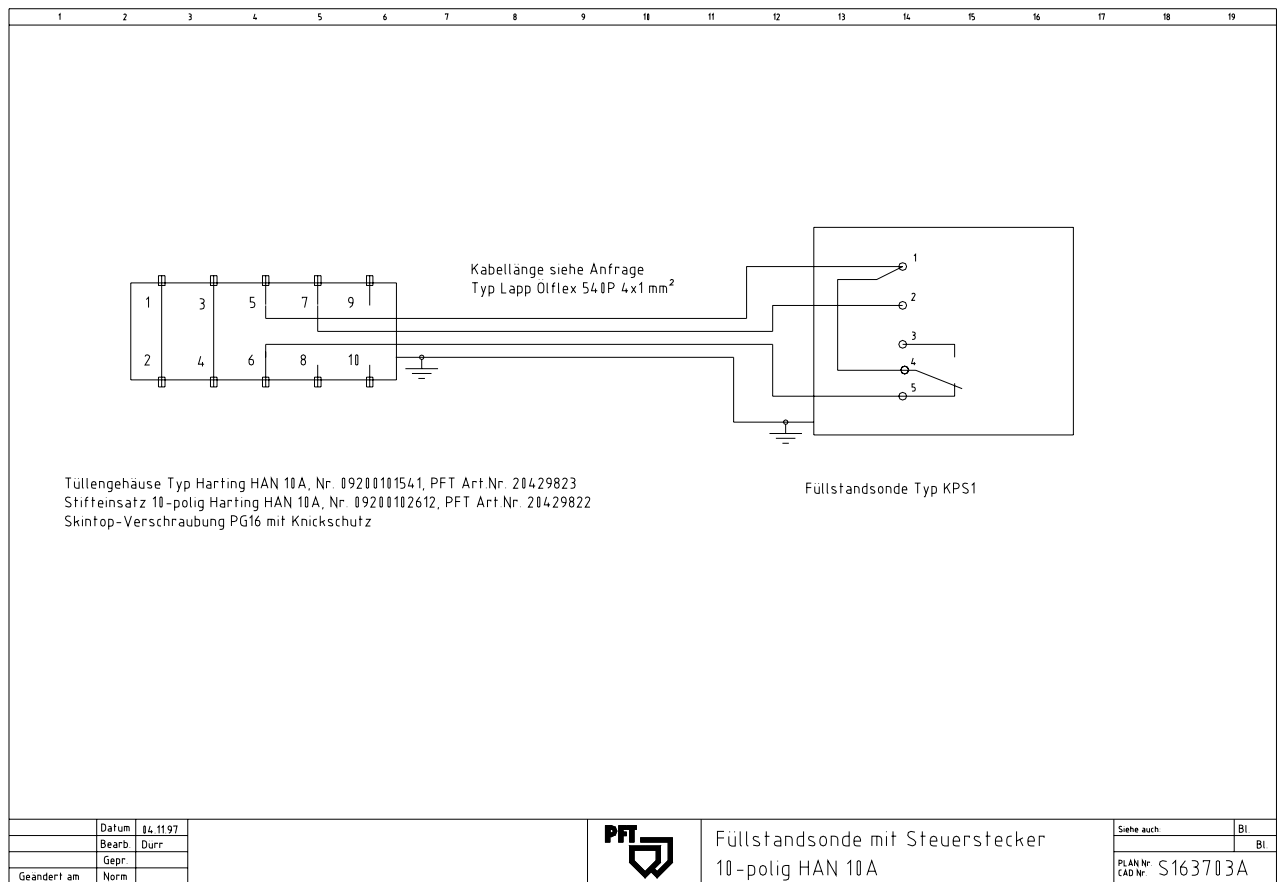
Inhaltsverzeichnis	1
Ersatzteilliste Füllstandsonde KPS 1	2
Ersatzteilliste Füllstandmelder 42V 230V	4
Ersatzteilliste Füllstandmelder SG 06	6
Ersatzteilliste Füllstandmelder SG 12 Metall-Alu	8
Ersatzteilliste Füllstandmelder SG 12 Kunststoff	10
Ersatzteillisten Kapazitive Füllstandsonde	12
Ersatzteilliste Feuchtigkeitssonde	18
Ersatzteilliste Halterungen, Zubehör für Füllstandmelder - sonde	20
Ersatzteilliste Steuertrafos	22
Ersatzteilliste Luftschütze	26
Ersatzteilliste Luftschütz kpl. mit Hilfskontakte	28
Ersatzteilliste Kombinationsmöglichkeiten Luftschütz / Hilfsschütz	30
Ersatzteilliste Motorschutzschalter	32
Ersatzteilliste Zeitrelais	34
Ersatzteilliste Steuerkabel	36
Ersatzteilliste Fernsteuerung	38
Ersatzteilliste Stecker und Kupplungen	40
Ersatzteilliste CEE – Anbausteckdosen, CEE – Stecker	50
Ersatzteilliste Kondensatoren	54

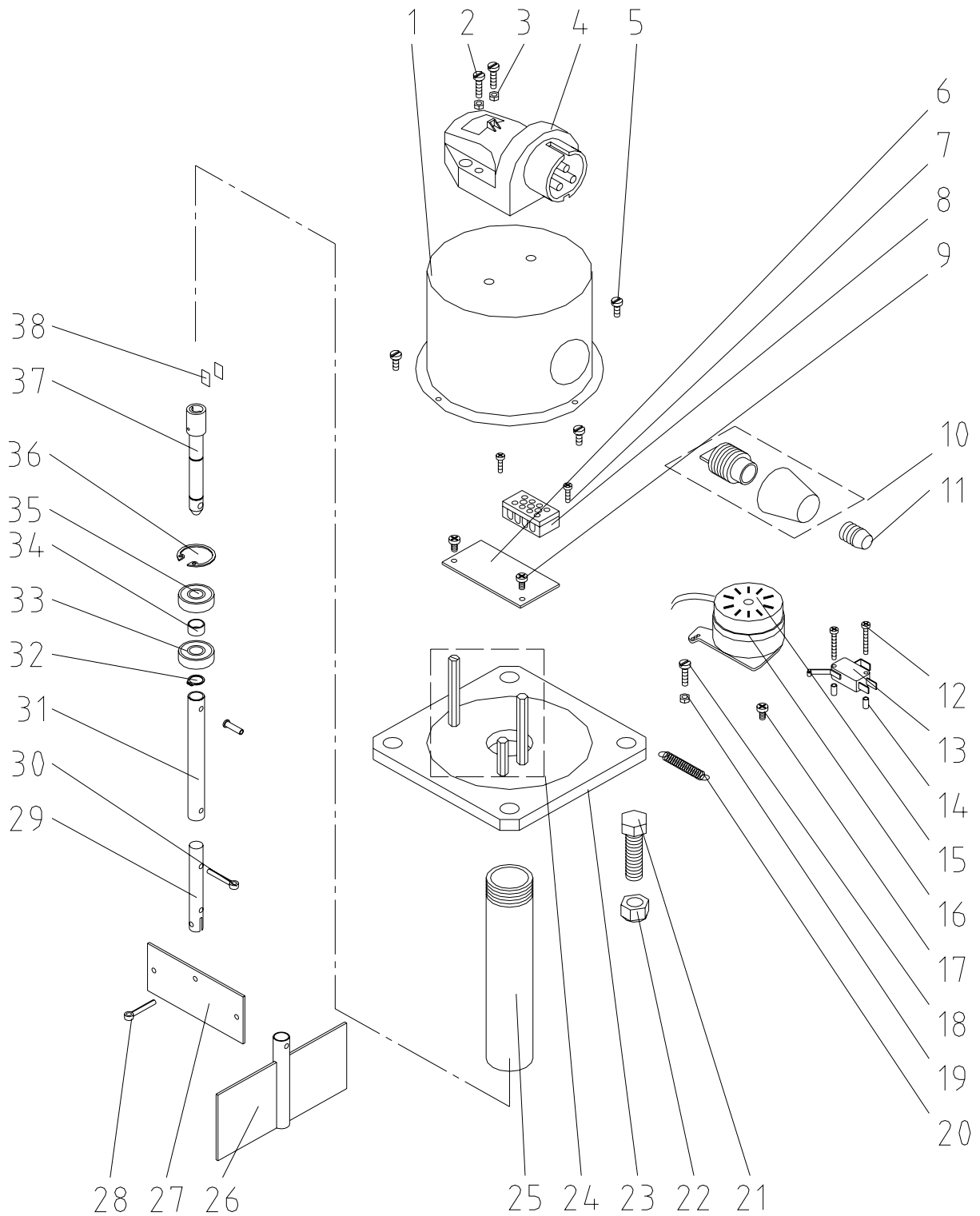


Pos.	Menge	Artikelnr.	Benennung	Benennung 2
7	1	Anfrage/Query	O-Ring 150 x 46.04 x 3.53 NBR70	O-Ring 150 x 46.04 x 3.53 NBR70
6	1	Anfrage/Query	Dichtungsring 26 x 7 x 10 NBR A 727 DIN3760	Packing ring 26 x 7 x 10 NBR A 727 DIN3760
5	1	20606802	Gegenmutter 1 1/2" Nr. 310 verz.	Counternut 1 1/2" no. 310 galv.
4	1	20606805	Federstecker 3mm	Retaining spring 3 mm
3	1	00001242	Flügel Füllstandmelder 60 x 94 SG12 (Kunststoff)	Paddle level sensor 60 x 94 SG12 (plastic)
2	1	00139711	Gehäuseunterteil kpl. 42V ALU TYP II	Housing lower part cpl. 42 V ALU TYPE II
1	1	00139710	Gehäuseoberteil kpl. 42V ALU TYP II	Top cover kpl. 42V ALU TYP II

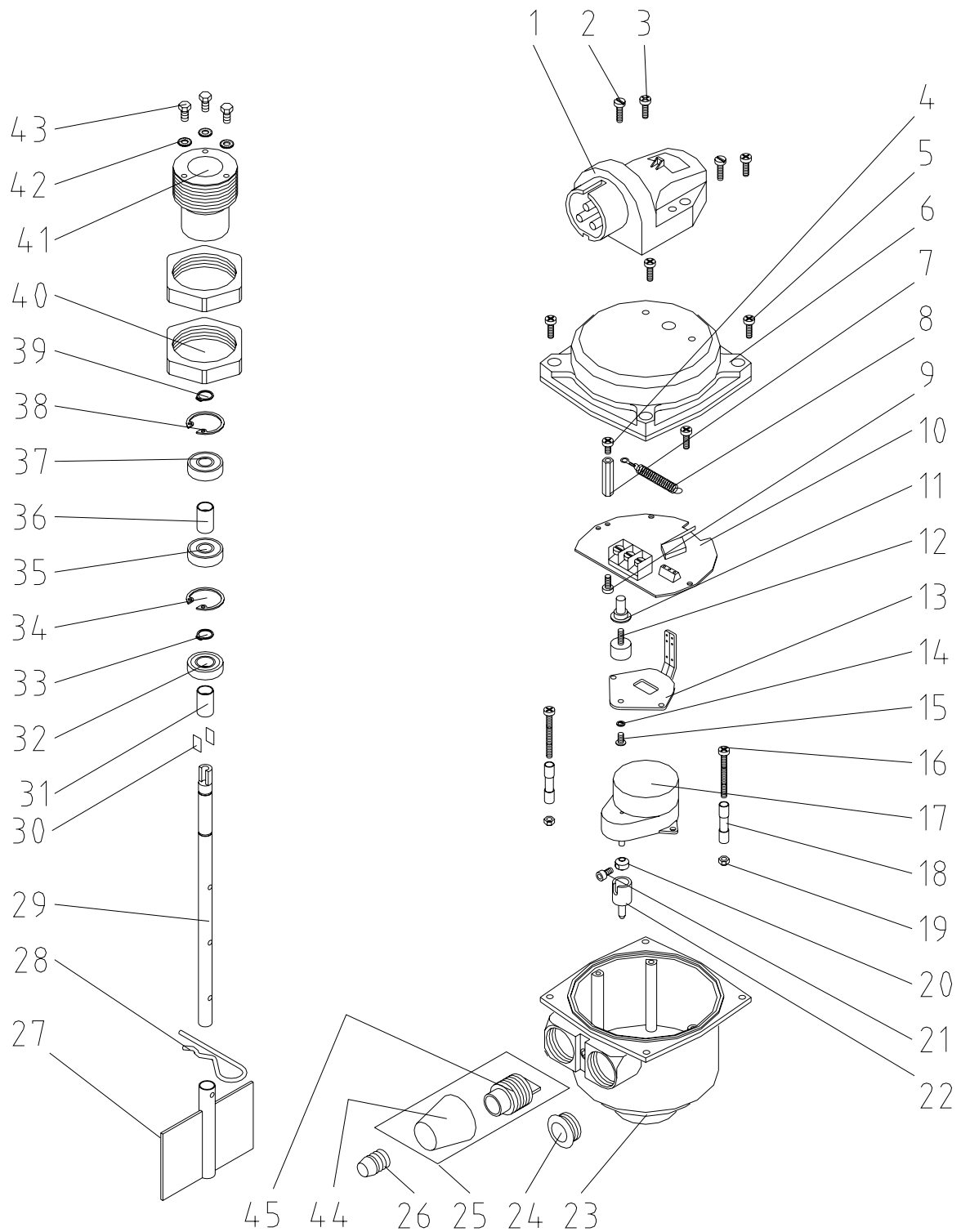
Ersatzteilliste Füllstandsonde KPS 1

Pos.	Stck.	Artikel-Nr.	Artikelbezeichnung
1	1	00 00 16 23	Füllstandsonde KPS1 1,5m mit Steuerstecker 10-polig
2	1	20 60 68 02	Gegenmutter 1 1/2" Nr. 310 verz.
3	1	20 42 98 22	Stifteinsatz schmal 10-polig HAN 10A
4	1	20 42 98 23	Tüllengehäuse 10-polig abgewink. HAN 10A
5	1	20 43 09 30	Skintopverschraubung PG 16
6	1	20 43 09 00	Skintopverschraubung PG 13,5
7	1	20 62 05 30	Fühlstandsonde KPS1 ohne Kabel

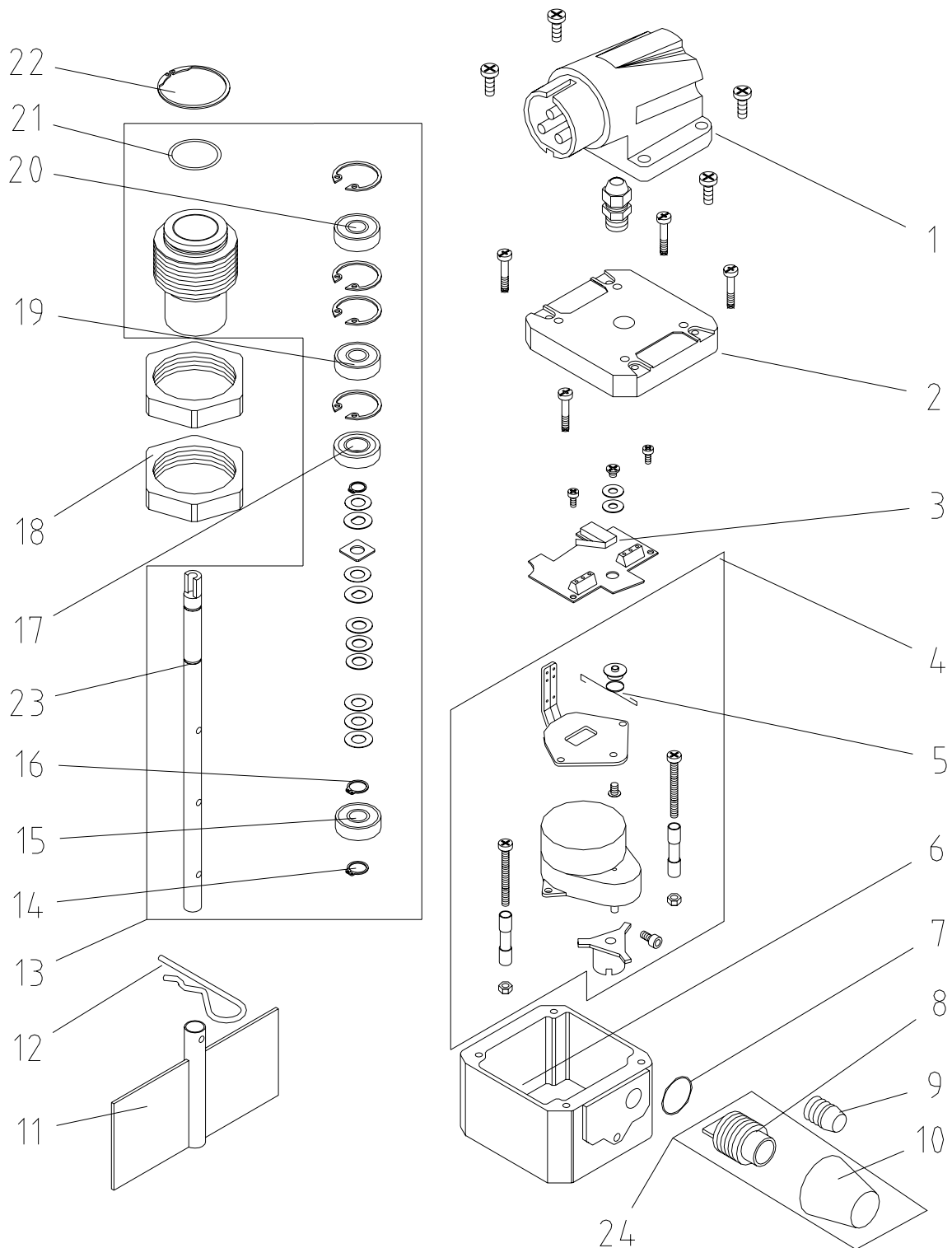


Ersatzteilliste Füllstandmelder 42V 230V

Pos.	Stck.	Artikel-Nr.	Artikelbezeichnung
1	1	20 60 77 00	Abdeckhaube D=122 x 50 Typ MBA 5
2	2		Flachkopfschraube M4 x 20 DIN 85 verz.
3	2	20 20 82 00	Skt.-Mutter M4 DIN 934 verz.
4	1	20 42 59 00	CEE-Gerätestecker 3 x 16A 12h weiß Nr.920
5	3		Flachkopfschraube M4 x 10 DIN 85 verz.
6	1		Klemmbrücke
7	2		Zylinderkopfschraube M3 x 14 DIN 85
8	1		Klemmleiste
9	2		Zylinderkopfschraube M4 x 20 DIN 84
10	1	20 45 77 10	Kontrollampe Schraubfassung o. Glühbirne DA=29mm m. Abdeckhaube
11	1	20 45 91 02	Glühlampe 48V Schraubsockel 2W
12	2		Zylinderschraube M3 x 25 DIN 84
13	1	20 60 85 00	Mikroschalter
14	2		Distanzhülse 3 x 8
15	1	20 60 65 00	Füllstandmelder-Motor 230V
16	1	20 60 66 00	Füllstandmelder-Motor 42V
17	1		Zylinderkopfschraube M4 x 6 DIN 84
18	4		Zylinderkopfschraube M3 x 8 DIN 84
19	4	20 20 81 99	Skt.-Mutter M3 DIN 934 verz.
20	1	20 60 75 00	Zugfeder
21	1	20 20 99 62	Skt.-Schraube M12 x 35 DIN 933 verz.
22	1	20 20 89 00	Sicherungsmutter M12 DIN 985 verz.
23	1	20 60 68 04	Flansch, Aluminium, LK 170, 150 x 150mm 4 x 18mm Bohrung
24	1		Distanzbolzen Satz
25	1	20 60 70 00	Füllstandmelder-Schutzrohr Stahl
26	1	00 00 15 51	Flügel Füllstandmelder 60 x 135 SG12 (Kunststoff)
27	1	20 60 97 00	Flügel Füllstandmelder 45 x 100 (20606300)
28	1	20 60 99 00	Splint 4 x 18 DIN 94 verz.
29	1	20 60 96 00	Wellenendstück
30	1	20 60 99 00	Splint 4 x 18 DIN 94 verz.
31	1	20 60 95 00	Verlängerungsrohr
32	1	20 60 91 00	Sicherungsring D19 x 1 DIN 472
33	1	20 48 33 13	Rillenkugellager 6000 Z
34	1		Distanzhülse D=16,7 mm Füllstandmelder
35	1	20 48 33 13	Rillenkugellager 6000 Z
36	1	20 56 14 29	Sicherungsring D 40 x 1,75 DIN 471
37	1	20 60 93 00	Antriebswelle kpl. neue Ausführung
38	2	20 60 99 01	Rutschkupplungsblättchen Füllstandmelder

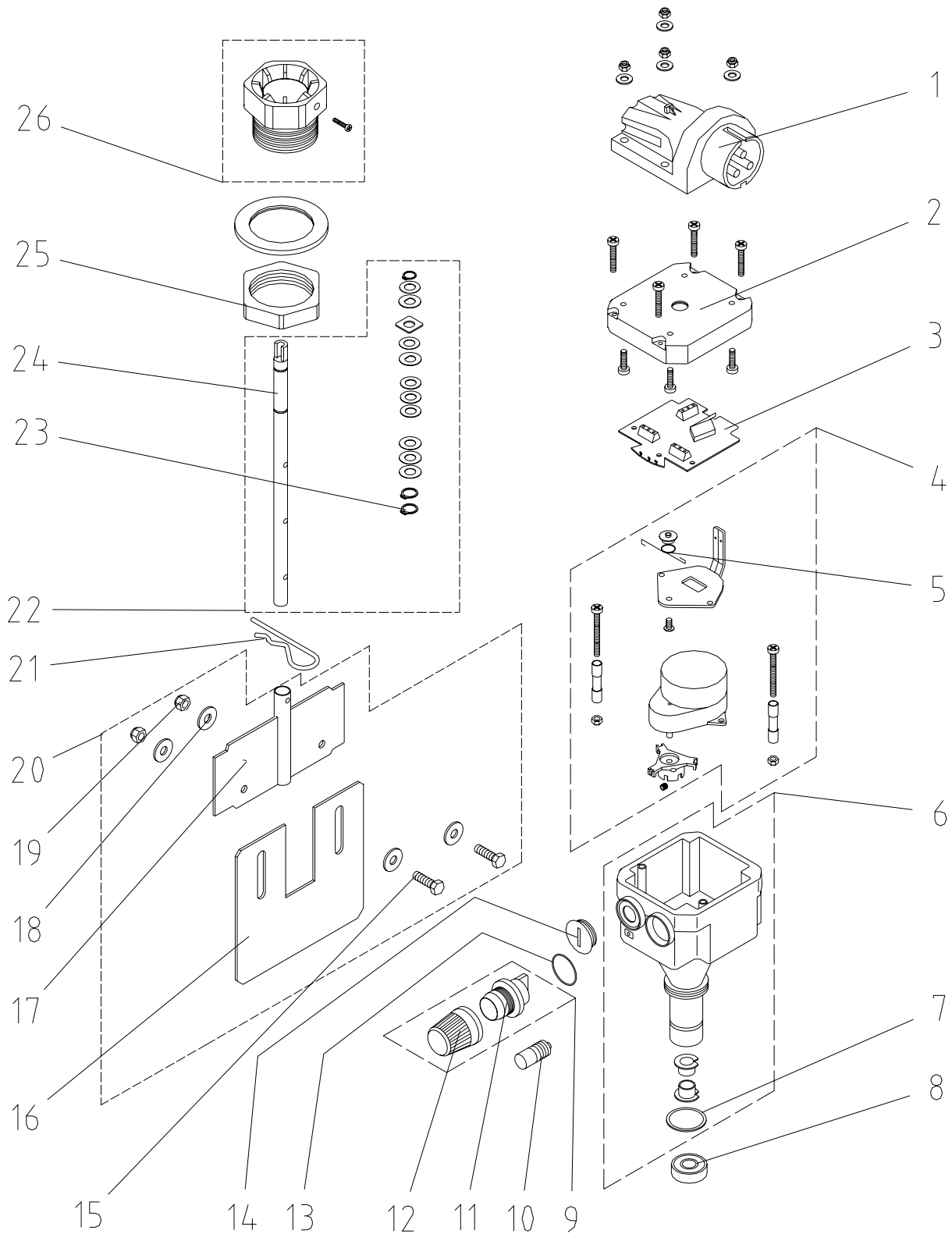
Ersatzteilliste Füllstandmelder SG 06

Pos.	Stck.	Artikel-Nr.	Artikelbezeichnung
	1	20 60 64 00	Füllstandmelder 42V Typ SG06
1	1	20 42 59 00	CEE-Gerätestecker 3 x 16A 12h weiss Nr.2516
2	2	20 20 64 12	Zylinderkopfschraube M4 x 16 DIN 84
3	4		Kreuzschlitzschraube M5 x 18 DIN 7985 verz.
4	1		Kreuzschlitzschraube M4 x 8 DIN 7985 verz.
5	4		Kreuzschlitzschraube M5 x 16 verz.
6	1	20 60 68 04	Flansch, Aluminium, LK 170, 150 x 150mm 4 x 18mm Bohrung
7	1	20 60 64 27	Distanzbolzen M4 x 12
8	1	20 60 75 00	Zugfeder
9	1		Kreuzschlitzschraube M4 x 8 DIN 7985 verz.
10	1	20 60 68 01	Platine bestückt
11	1	20 60 64 22	Kunststofflager für Motor und Platine
12	1	20 60 64 20	Gummipuffer für Füllstandmelder
13	1	20 60 64 28	Motorblech für 20 60 64 00
14	1	20 20 93 01	U-Scheibe B 4,3 DIN 125 verz.
15	1		Linsenschraube M6 x 6
16	2		Kreuzschlitzschraube M4 x 40 DIN 7985 verz.
17	1	20 60 64 23	Füllstandmelder-Motor 42V (SG06)
18	2	20 60 64 31	Abstandhülse Motorblech
19	2	20 20 82 00	Skt.-Mutter M4 DIN 934 verz.
20	1	20 60 64 24	Adapterstück Motorwelle
21	1		Senkschraube mit Innenskt. M4 x 8 DIN 912 verz.
22	1	20 60 64 29	Adapterstück Buchsenwelle
23	1	20 60 64 25	Gehäuse Füllstandmelder SG06 (20 60 64 00)
24	1	20 43 10 00	Blindstopfen PG 16
25	1	20 45 77 10	Kontrollampe Schraubfassung PG16 oh ne Glühbirne DA=29mm Abdeckh.
26	1	20 45 91 02	Glühlampe 48V Schraubsockel 2W
27	1	00 00 12 42	Flügel Füllstandmelder 60 x 94 SG12 (Kunststoff)
28	1	20 60 68 05	Federstecker 3mm
29	1		Welle D=10mm für Füllstandmelder SG06, nicht mehr lieferbar kein Ersatz
30	2	20 60 99 01	Rutschkupplungsblättchen Füllstandmelder
31	1	20 60 64 26	Hülse 10h7 x 14 x 20
32	1	20 60 84 00	Rillenkugellager 608 2RS
33	1	20 60 91 00	Sicherungsring D 19 x 1 DIN 472
34	1	20 56 14 29	Sicherungsring D 40 x 1,75 DIN 471
35	1	20 60 83 00	Rillenkugellager 607 2RS
36	1	20 60 64 26	Hülse 10h7 x 14 x 20
37	1	20 60 83 00	Rillenkugellager 607 2RS
38	1	20 56 14 29	Sicherungsring D 40 x 1,75 DIN 471
39	1	20 60 91 00	Sicherungsring D 19 x 1 DIN 472
40	2	20 60 68 02	Gegenmutter 1 1/2" Nr. 310 verz.
41	1	20 60 64 30	Lagerbuchse Füllstandmelder SG 06
42	3	20 20 93 16	Fächerscheibe A 5,3 DIN 6798 verz.
43	3		Skt.-Schraube M5 x 12 DIN 933 verz.
44	1	20 45 84 10	Abdeckhaube Kontrollampe D=29
45	1	00 03 69 19	Kontrollampe Schraubfassung komplett ohne Glühbirne PG16

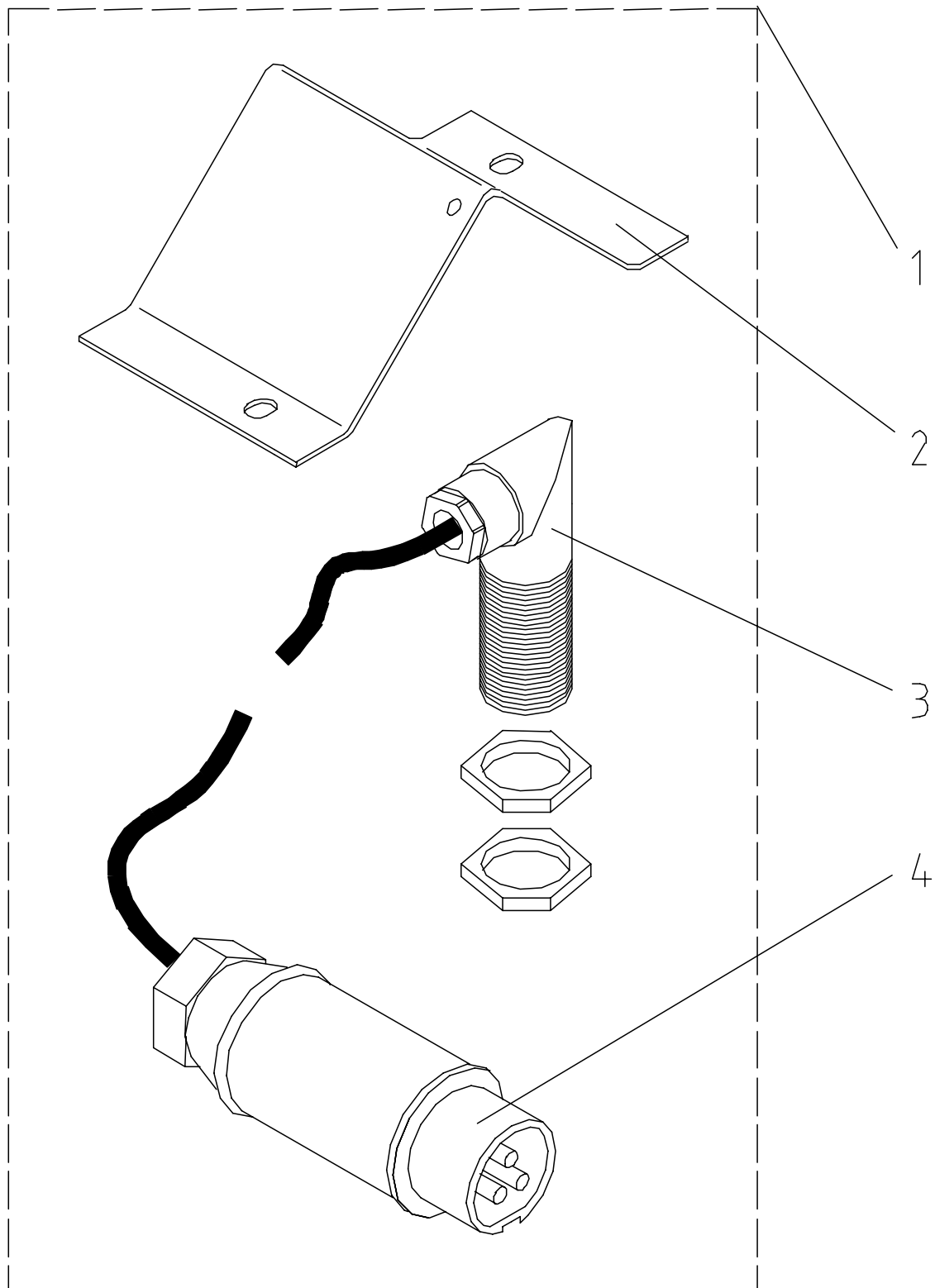
Ersatzteilliste Füllstandmelder SG 12 Metall-Alu

Pos.	Stck.	Artikel-Nr.	Artikelbezeichnung
	1	20 60 67 00	Füllstandmelder 42V Typ SG 12 (Metall-Alu)
1	1	00 00 12 36	CEE-Gerätestecker Füllstandmelder SG12
2	1	00 00 12 37	Gehäuseoberteil Füllstandmelder SG12
3	1	00 00 12 38	Platine bestückt Füllstandmelder SG12
4	1	00 00 12 09	Motor Füllstandmelder 42V (SG12)
5	1	00 00 12 39	Schenkelfeder Füllstandmelder SG12
6	1	00 00 12 40	Gehäuseunterteil Füllstandmelder SG12 (Metall)
7	1	20 13 42 00	O-Ring 20 x 3,5 DIN 3771-NBR 70
8	1	00 03 69 18	Kontrollampe Schraubfassung ohne Glühbirne PG13,5 (für SG 12 Plastik)
9	1	20 45 91 02	Glühlampe 48V Schraubsockel 2W
10	1	20 45 84 10	Abdeckhaube Kontrollampe D=29
11	1	00 00 12 42	Flügel Füllstandmelder 60 x 94 SG12 (Kunststoff)
12	1	20 60 68 05	Federstecker 3mm
13	1	00 00 12 41	Lagerbuchse kpl. Füllstandmelder SG12
14	1	20 48 33 15	Sicherungsring D 10 x 1 DIN 471
15	1	20 48 33 13	Rillenkugellager 6000 Z
16	1	20 48 33 15	Sicherungsring D 10 x 1 DIN 471
17	1	20 60 87 00	Wellendichtring A 10 x 26 x 7 DIN 3760 NB
18	2	20 60 68 02	Gegenmutter 1 1/2" Nr. 310 verz.
19	1	20 48 33 13	Rillenkugellager 6000 Z
20	1	20 48 33 13	Rillenkugellager 6000 Z
21	1	20 56 20 22	O-Ring 30 x 2 DIN 3771-NBR 70
22	1	20 14 34 12	Sicherungsring D 35 x 1,5 DIN 471
23	1		Welle SG12
24	1	00 03 69 17	Kontrollampe Schraubfassung kpl. PG13,5

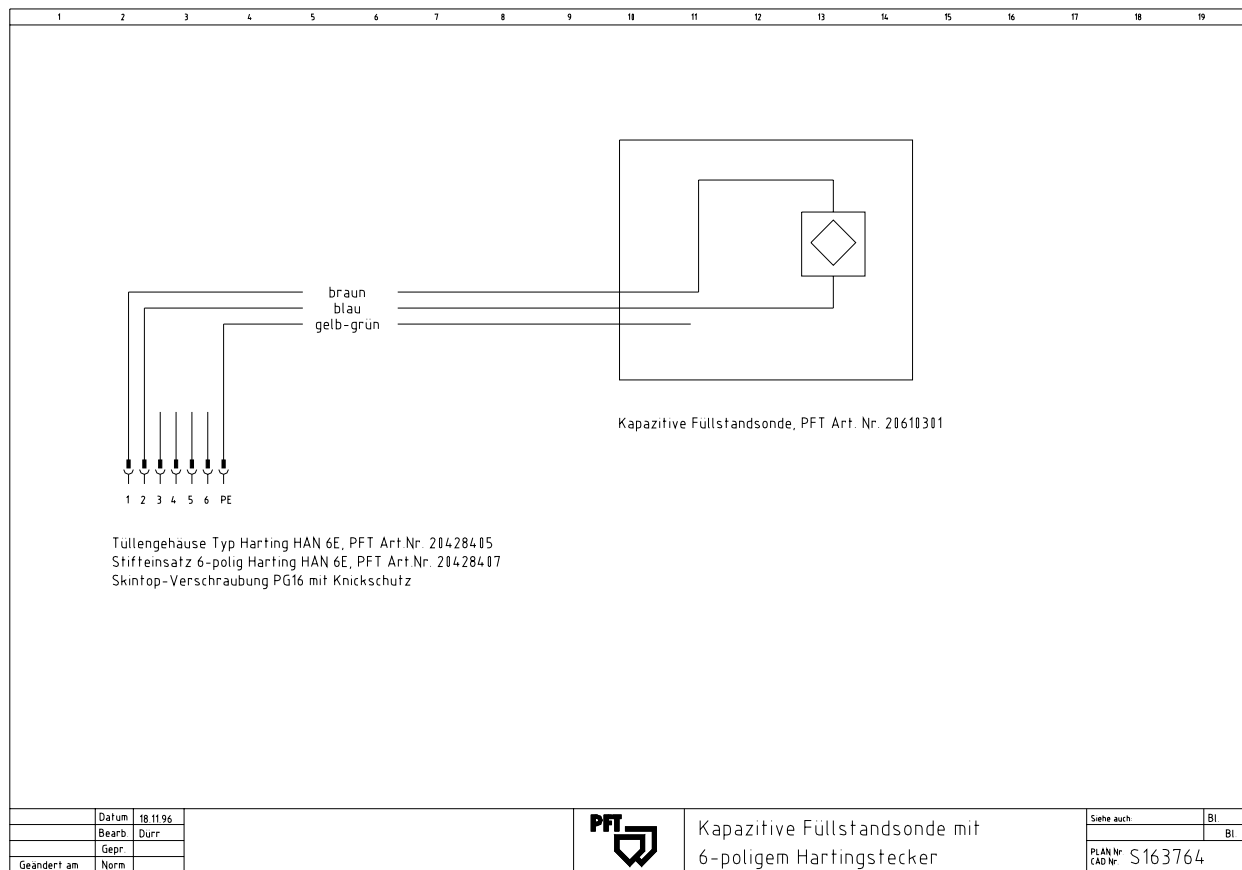
Ersatzteilliste Füllstandmelder SG 12 Kunststoff



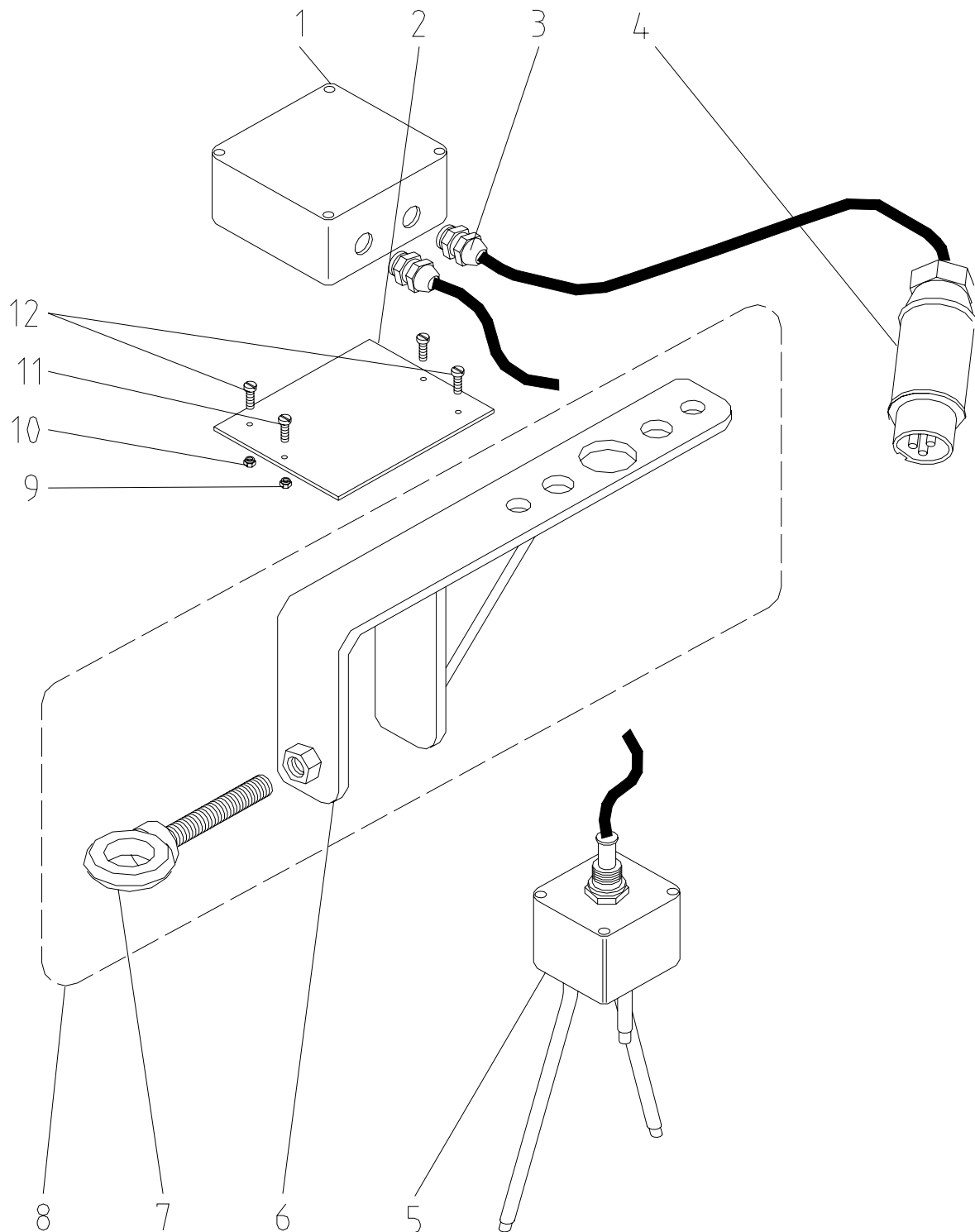
Pos.	Stck.	Artikel-Nr.	Artikelbezeichnung
1	1	00 00 12 36	CEE-Gerätestecker Füllstandmelder SG12
2	1	00 00 12 37	Gehäuseoberteil Füllstandmelder SG12
3	1	00 00 12 38	Platine bestückt Füllstandmelder SG12
4	1	00 00 12 09	Motor Füllstandmelder 42V (SG12)
5	1	00 00 12 39	Schenkelfeder Füllstandmelder SG12
6	1	00 04 13 93	Gehäuseunterteil Füllstandmelder SG12 kunststoff
7	1		O-Ring 18 x 3
8	1	00 04 13 94	Wellendichtring A 10x20x7 DIN 3760 NBR
9	1	00 03 69 17	Kontrollampe Schraubfassung kpl. PG13,5
10	1	20 45 91 02	Glühlampe 48V Schraubsockel 2W
11	1	00 03 69 18	Kontrollampe Schraubfassung ohne Glühbirne PG13,5 (für SG 12 Plastik)
12	1	20 45 84 10	Abdeckhaube Kontrollampe D=29
13	1	20 13 42 00	O-Ring 20 x 3,5 DIN 3771-NBR 70
14	1	00 02 20 05	Blindstopfen PG 13,5
15	2	20 20 71 01	Skt-Schraube M6 x 16 DIN 933 verzinkt
16	1	00 04 44 11	Verlängerung Flügel VA Füllstandmelder SG 12
17	1	00 00 15 51	Flügel Füllstandmelder 60 x 135 SG12
18	4	20 20 93 10	Karoseriescheibe 6,4 x 18 x 1,5 DIN 9021 verz.
19	2	20 20 62 00	Sicherungsmutter M6 DIN 985 verz.
21	1	20 60 68 05	Federstecker 3mm
22	1	00 00 12 41	Lagerbuchse kpl. Füllstandmelder SG12
23	2	20 48 33 15	Sicherungsring D 10 x 1
24	1		Welle SG12
25	2	20 60 68 02	Gegenmutter 1 1/2" Nr. 310 verz.
26	1	00 04 13 95	Gewindebuchse Füllstandmelder SG12 kunststoff
20	1	00 04 44 10	Nachrüstsatz Verlängerung Füllstandsmelder SG12 kpl.

Ersatzteillisten Kapazitive Füllstandsonde

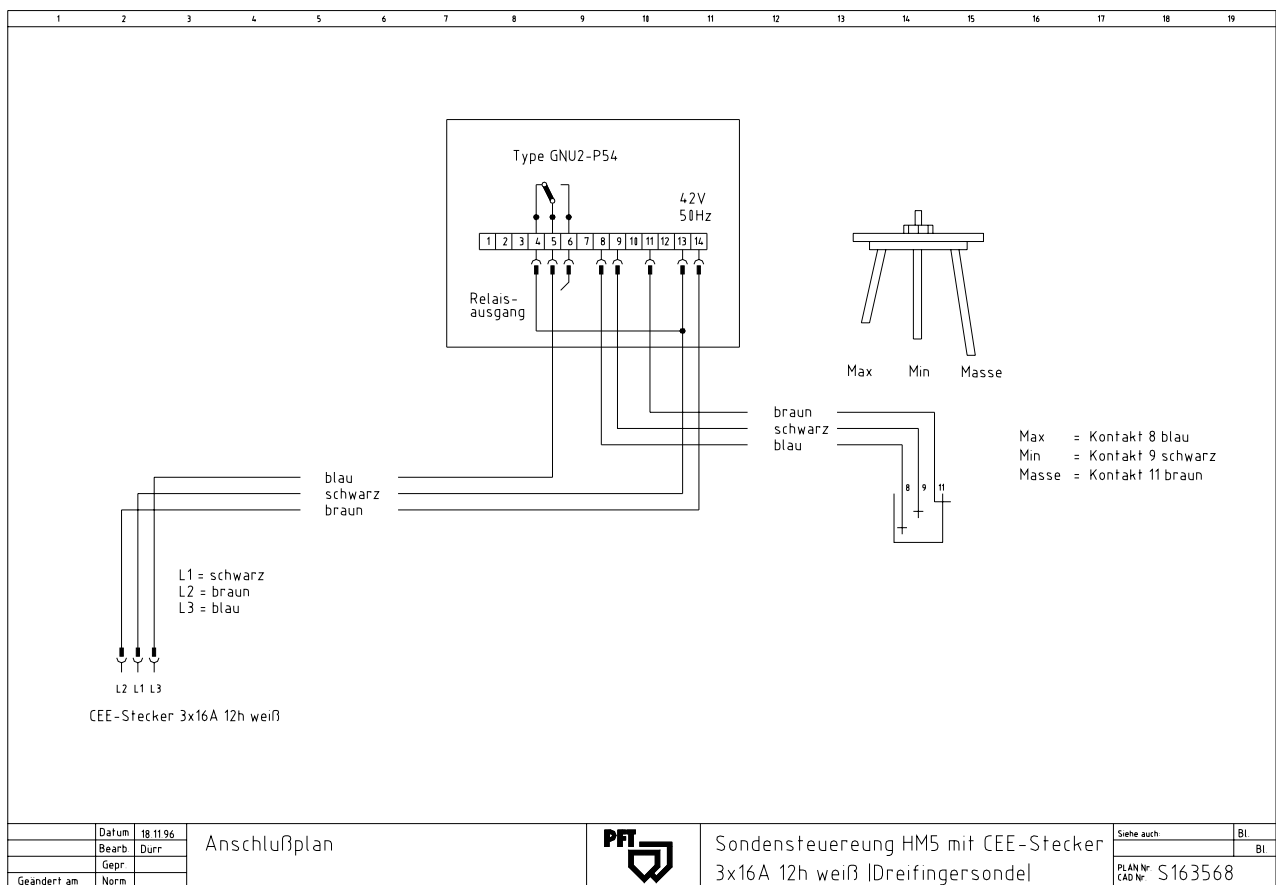
Pos.	Stck.	Artikel-Nr.	Artikelbezeichnung
1	1	00 00 11 55	Kapitive Füllstandsonde kpl. mit 1,5m Spiralkabel,Stecker CEE 3 x 16A 12h weiß
2	1	20 61 03 03	Schutz für kapazitive Sonde dachförmig
3	1	20 61 03 01	Kapazitive Füllstandsonde Schliesser
4	1	20 42 82 00	CEE-Stecker 3 x 16A 12h weiss Nr. 663



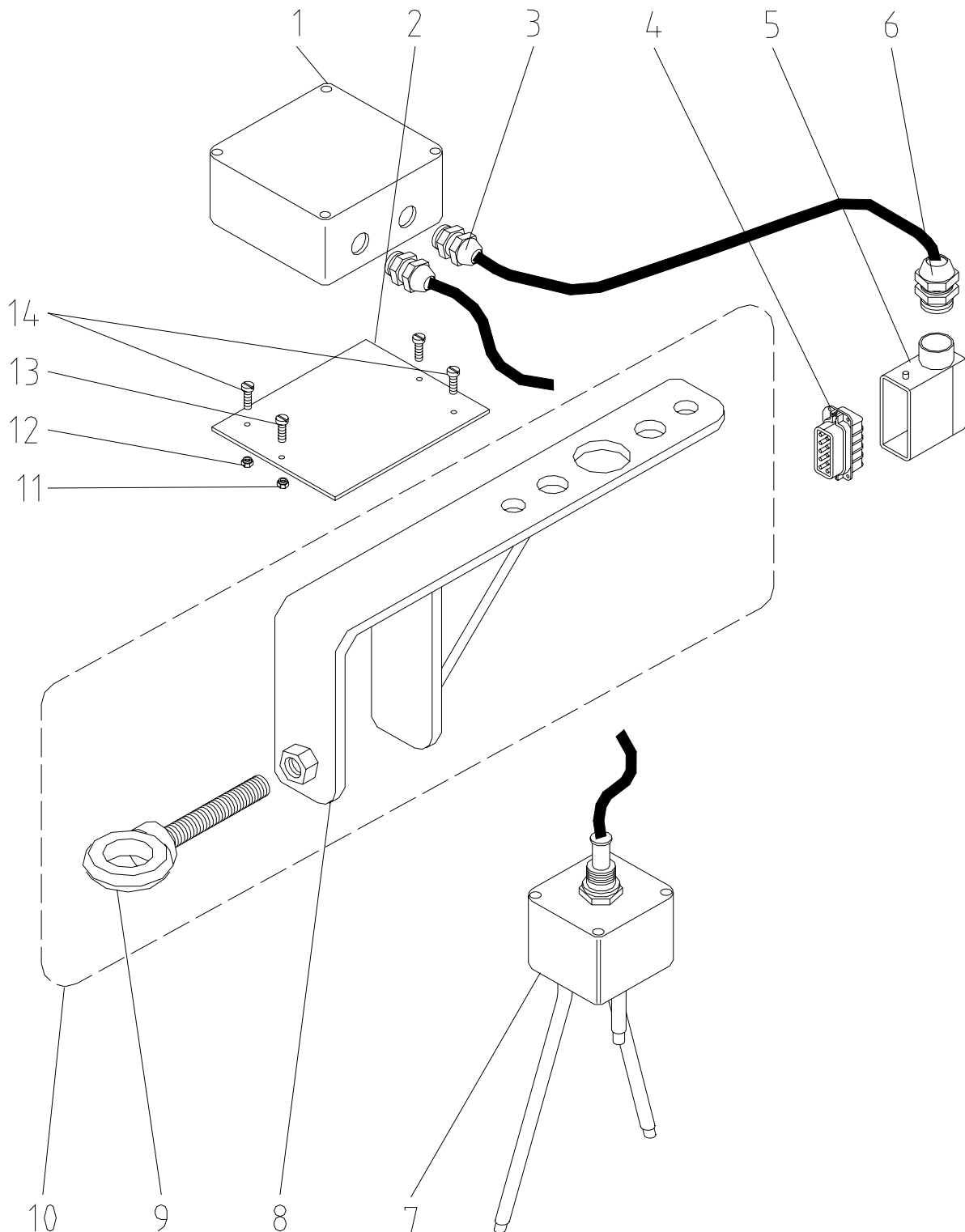
Ersatzteillisten Kapazitive Füllstandsonde



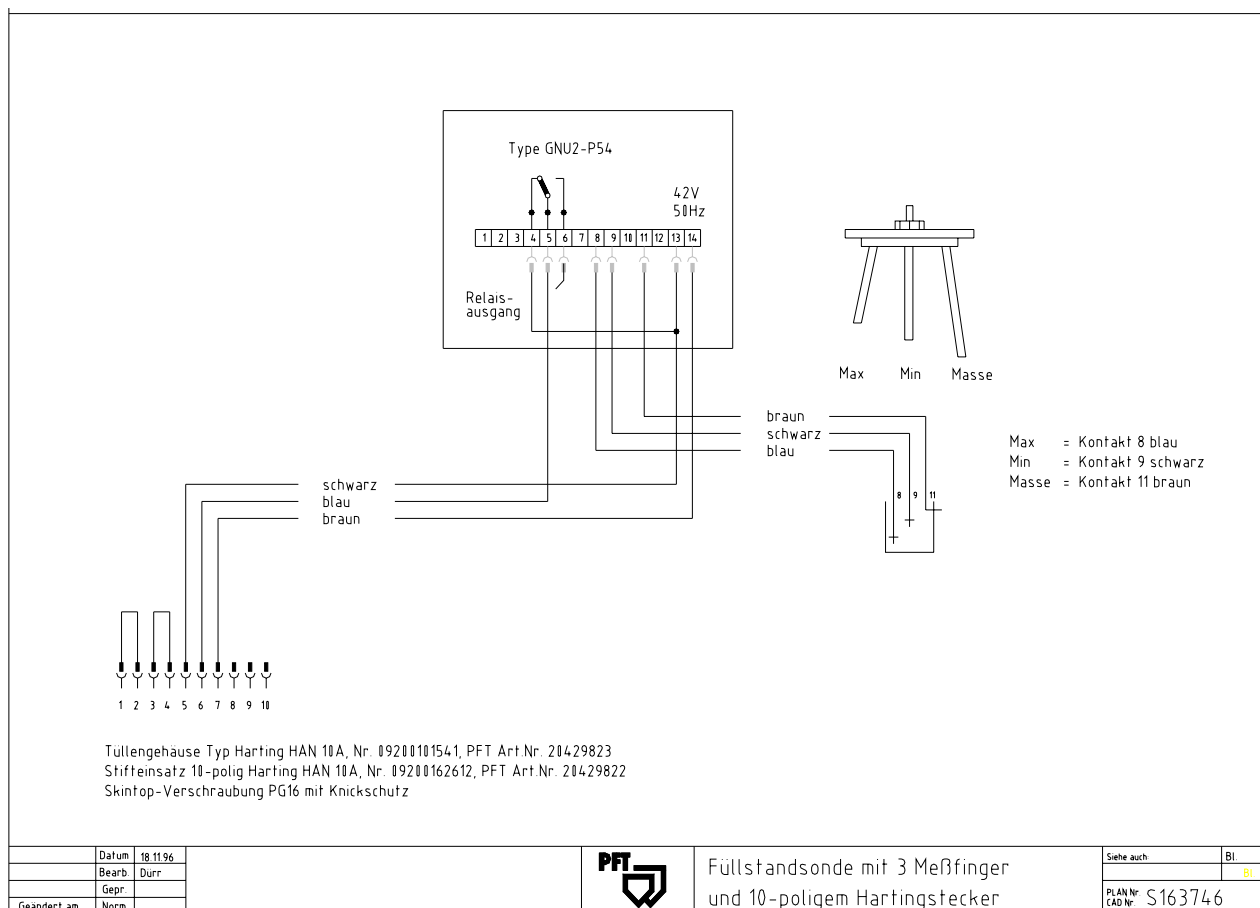
Pos.	Stck.	Artikel-Nr.	Artikelbezeichnung
1	1	20 45 15 00	Niveaucontroller 42V/50Hz
2	1	20 61 00 02	Montageblech für Niveaucontroller
3	2	20 43 05 00	Skintopverschraubung PG 11
	2	20 43 14 00	Gegenmutter Skintopverschraubung PG 11
4	1	20 42 82 00	CEE-Stecker 3 x 16A 12h weiß Nr. 663
5	1	20 61 02 00	Füllstandsonde mit 3 Meßfingern
6	1	20 06 70 09	Halterung 3-Fingersonde
7	1	20 06 00 42	Ringschraube M16 x 100 (Eigenfertigung)
8	1	20 61 05 00	Halterung Sonde
9	2	20 20 66 02	Sicherungsmutter M5 DIN 985 verz.
10	2	20 20 62 03	Sicherungsmutter M4 DIN 985 verz.
11	2	20 20 64 03	Zylinderkopfschraube M5 x 20 DIN 84
12	2	20 20 63 05	Zylinderkopfschraube M4 x 12 DIN 84



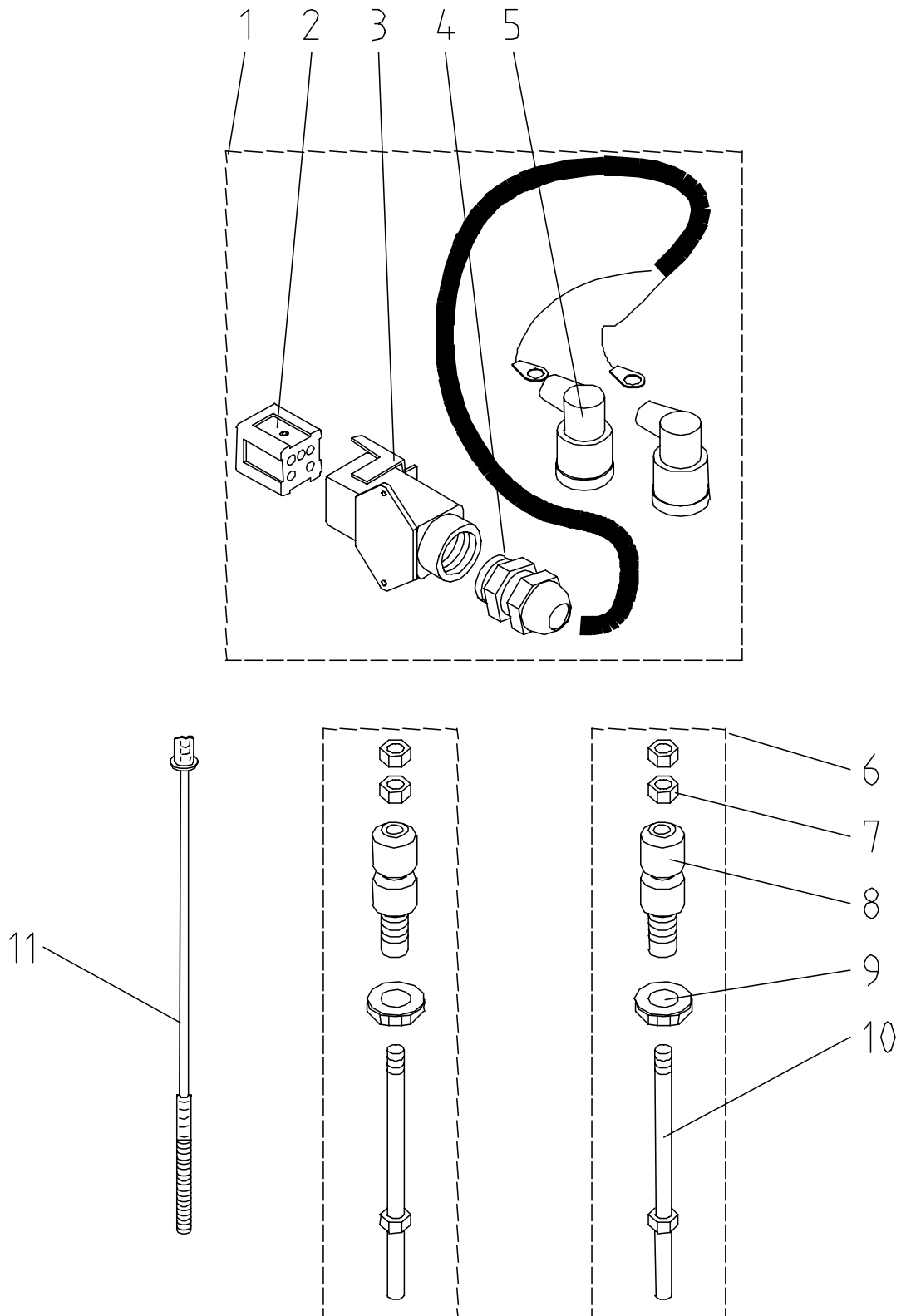
Ersatzteillisten Kapazitive Füllstandsonde



Pos.	Stck.	Artikel-Nr.	Artikelbezeichnung
1	1	20 45 15 00	Niveaucontroller 42V/50Hz
2	1	20 61 00 02	Montageblech für Niveaucontroller
3	2	20 43 05 00	Skintopverschraubung PG 11
	2	20 43 14 00	Gegenmutter Skintopverschraubung PG 11
4	1	20 42 98 22	Stifteinsatz schmal 10-polig HAN 10A
5	1	20 42 98 23	Tüllengehäuse 10-polig abgewink. HAN 10A
6	1	20 43 09 30	Skintopverschraubung PG 16
7	1	20 61 02 00	Füllstandsonde mit 3 Meßfingern
8	1	20 06 70 09	Halterung 3-Fingersonde
9	1	20 06 00 42	Ringschraube M16 x 100 (Eigenfertigung)
10	1	20 61 05 00	Halterung Sonde
11	2	20 20 66 02	Sicherungsmutter M5 DIN 985 verz.
12	2	20 20 62 03	Sicherungsmutter M4 DIN 985 verz.
13	2	20 20 64 03	Zylinderkopfschraube M5 x 20 DIN 84
14	2	20 20 63 05	Zylinderkopfschraube M4 x 12 DIN 84

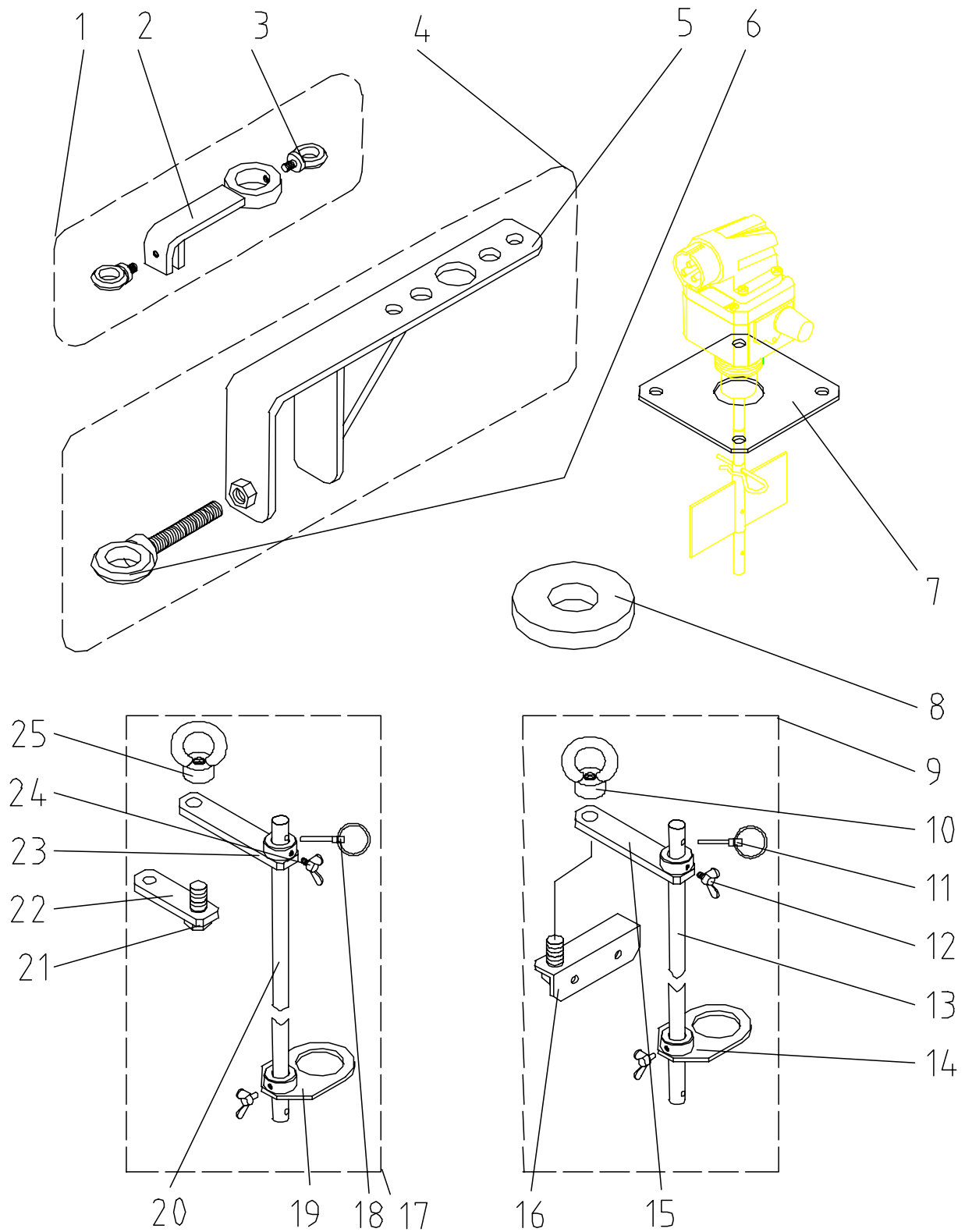


Ersatzteilliste Feuchtigkeitssonde



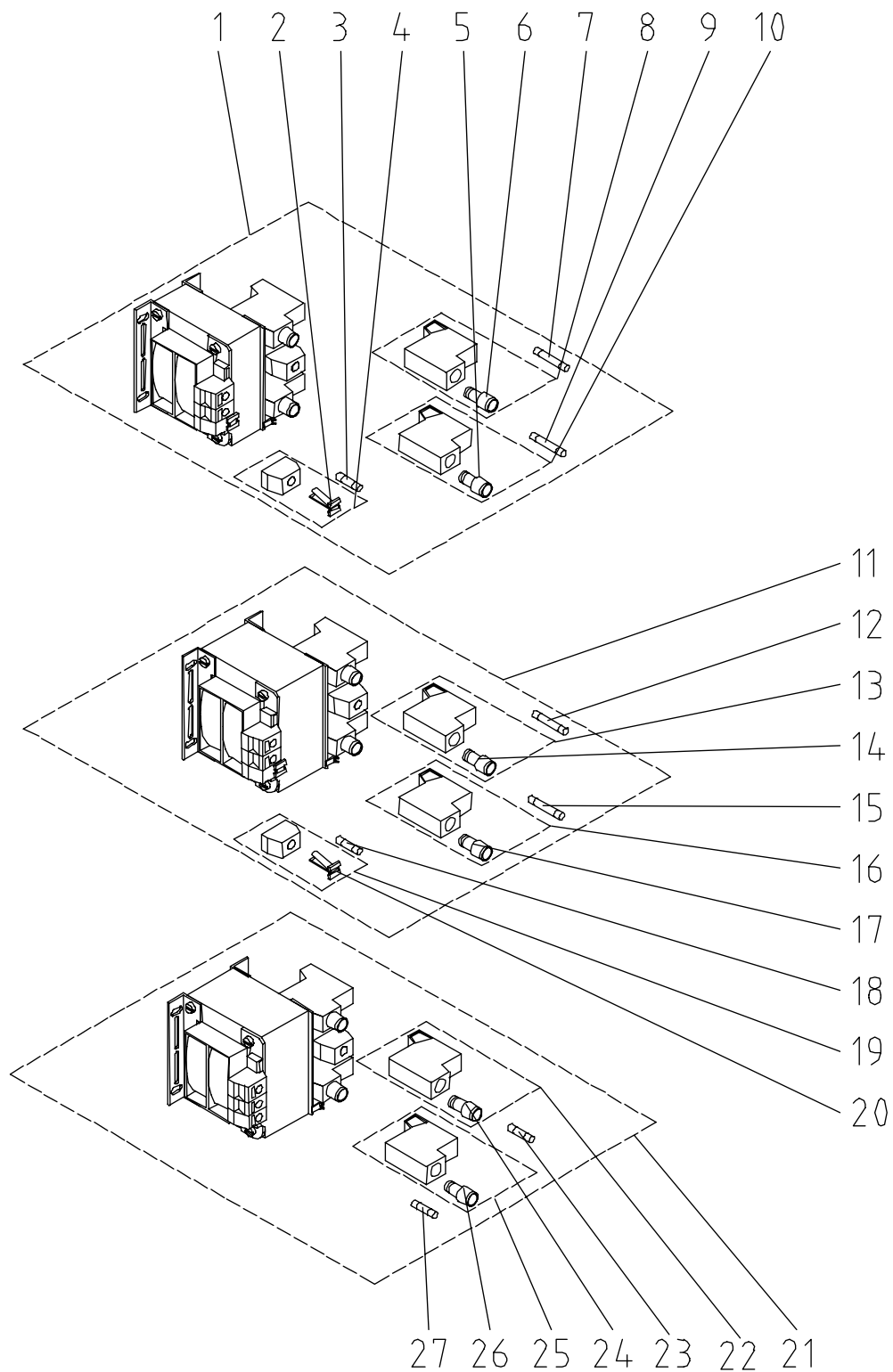
Pos.	Stck.	Artikel-Nr.	Artikelbezeichnung
1	1	20 10 80 81	Kabelsatz Feuchtigkeitssonde
2	1	20 42 86 02	Stifteinsatz 5-polig HA 4
3	1	20 42 86 01	Sockelgehäuse 4 + 5-polig
4	1	20 43 05 00	Skintopverschraubung PG 11
	1	20 43 14 00	Gegenmutter Skintopverschraubung PG 11
5	2	20 62 05 05	Gummitülle Stabsonde
6	1	20 62 05 20	Feuchtigkeitssonde kpl.
7	2	20 20 65 03	Skt.-Mutter M6 DIN 934 V2A
8	1	20 62 05 06	Isolierhülse Stabsonde
9	1	20 43 09 40	Gegenmutter Skintopverschraubung PG 7
10	1	20 62 05 00	Stabsonde M6 x 110
11	1	00 02 14 00	Drahtsonde für Feuchtigkeitssonde 210 mm CP Adapter
	1	00 01 07 09	Drahtsonde für Feuchtigkeitssonde 160 mm CP Adapter

Ersatzteilliste Halterungen, Zubehör für Füllstandmelder - sonde



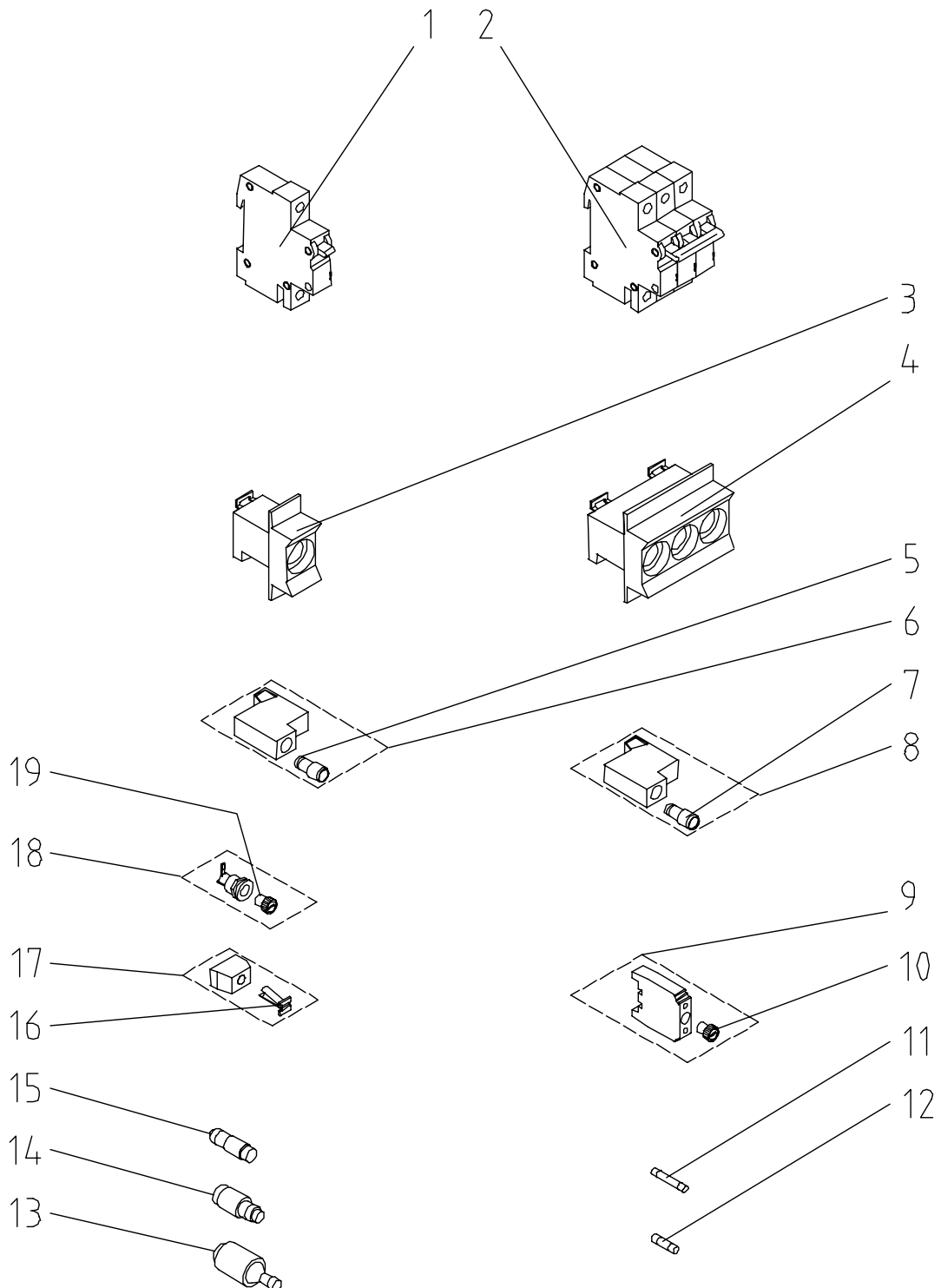
Pos.	Stck.	Artikel-Nr.	Artikelbezeichnung
1	1	20 61 06 00	Halterung Füllstandmelder ZP 3 kpl. mit Ringschrauben
2	1	20 61 06 10	Halterung Füllstandmelder ZP 3
3	1	20 20 99 78	Ringschraube M8 x 13 DIN 580 verz.
4	1	20 61 05 00	Halterung Sonde
5	1	20 06 70 09	Halterung 3-Fingersonde
6	1	20 06 00 42	Ringschraube M16 x 100 (Eigenfertigung)
7	1	20 60 25 05	Adapterflansch Füllstandsonde
8	1	20 60 29 00	Schaumstoffdichtung für Füllstandmelder
9	1	00 00 24 65	Halterung KPS1 HM 22/24 kpl.
10	1	20 20 79 00	Ringmutter M16 DIN 582 verz.
11	1	20 10 10 10	Klappsplint D 4,5 mit Ring
12	1	00 00 14 39	Flügelschraube M6 x 10 DIN 316 verz.
13	1	00 00 14 66	Führungssachse Füllstandsonde KPS1
14	1	00 00 14 65	Halterung Füllstandsonde KPS1
15	1	00 00 16 27	Schwenkhalterung KPS1 mit Buchse
16	1	00 00 21 23	Schwenkhalterung KPS1 winkelig HM 22/24 mit Zapfen
17	1	00 00 24 66	Halterung KPS1 HM 104/200/204 kpl.
18	1	20 10 10 10	Klappsplint D 4,5 mit Ring
19	1	00 00 14 65	Halterung Füllstandsonde KPS1
20	1	00 00 14 66	Führungssachse Füllstandsonde KPS1
21	1	20 20 81 01	Skt.-Schraube M16 x 90 DIN 933 verz.
22	1	00 00 16 28	Schwenkhalterung KPS1 mit Zapfen M16
23	1	00 00 16 27	Schwenkhalterung KPS1 mit Buchse
24	1	00 00 14 39	Flügelschraube M6 x 10 DIN 316 verz.
25	1	20 20 79 00	Ringmutter M16 DIN 582 verz.

Ersatzteilliste Steuertrafos

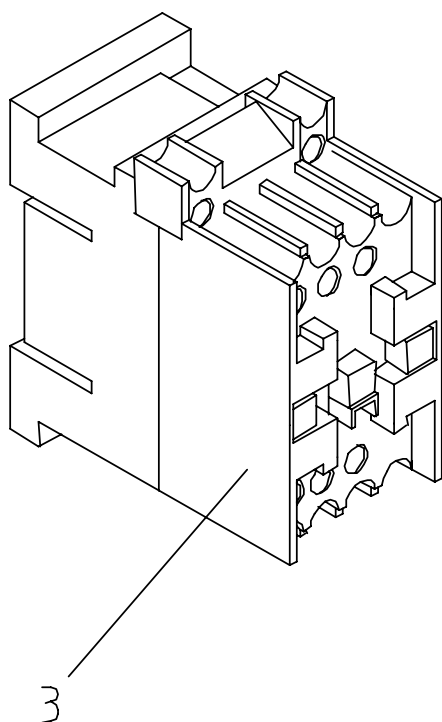
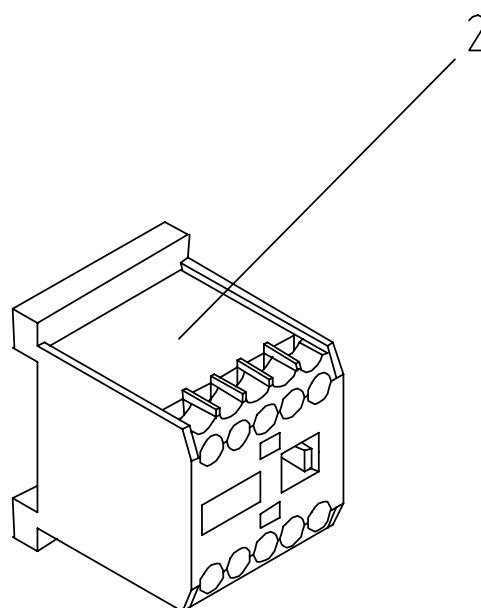
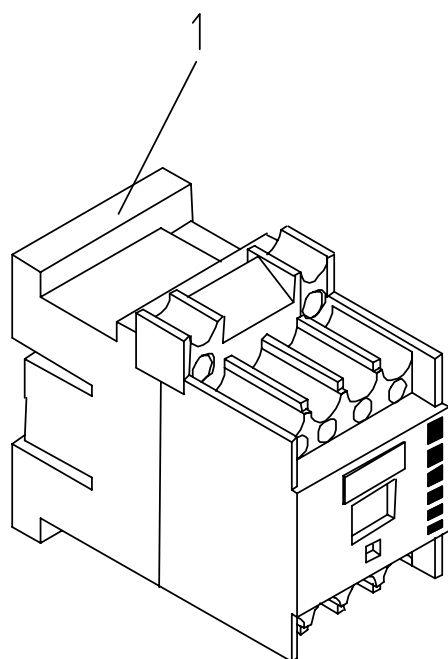


Pos.	Stck.	Artikel-Nr.	Artikelbezeichnung
1	1	20 46 08 00	Steuertransformator 230/400V 42V (70VA) Feinsicherung 30mm lang
2	1	00 00 73 73	Sicherungseinsatzhalter eckig/orange
3	1	20 41 90 21	Feinsicherung 5 x 20, 2,0A, träge
4	1	20 41 92 30	Sicherungselement grau 20mm Sicherung
5	1	00 00 73 72	Sicherungseinsatzhalter rund / schwarz
6	1	00 00 73 72	Sicherungseinsatzhalter rund / schwarz
7	1	20 41 90 80	Feinsicherung 5 x 30, 0,315A
8	1	20 41 92 50	Sicherungselement TRKS 4/1-SI (5x30)
9	1	20 41 90 70	Feinsicherung 5 x 30, 0,5A
10	1	20 41 92 50	Sicherungselement TRKS 4/1-SI (5x30)
11	1	20 46 07 00	Steuertransformator 230/400V 42V (100VA)Feinsicherung 30mm lang
12	1	20 41 90 70	Feinsicherung 5 x 30, 0,5A
13	1	20 41 92 50	Sicherungselement TRKS 4/1-SI (5x30)
14	1	00 00 73 72	Sicherungseinsatzhalter rund / schwarz
15	1	20 41 90 71	Feinsicherung 5 x 30, 0,8A
16	1	20 41 92 50	Sicherungselement TRKS 4/1-SI (5x30)
17	1	00 00 73 72	Sicherungseinsatzhalter rund / schwarz
18	1	20 41 90 20	Feinsicherung 5 x 20, 2,5A, träge
19	1	20 41 92 30	Sicherungselement grau 20mm Sicherung
20	1	00 00 73 73	Sicherungseinsatzhalter eckig/orange
21	1	20 46 05 00	Steuertransformator 380/220-220V 42V für Einstutzenanlagen (75 VA)
22	1	20 41 92 20	Sicherungselement orange 20mm Sicherung
23	1	20 41 90 50	Feinsicherung 5 x 20, 0,4A, träge
24	1	00 00 73 72	Sicherungseinsatzhalter rund / schwarz
25	1	20 41 92 20	Sicherungselement orange 20mm Sicherung
26	1	00 00 73 72	Sicherungseinsatzhalter rund / schwarz
27	1	20 41 90 10	Feinsicherung 5 x 20, 0,315A träge

Ersatzteilliste Steuertrafo

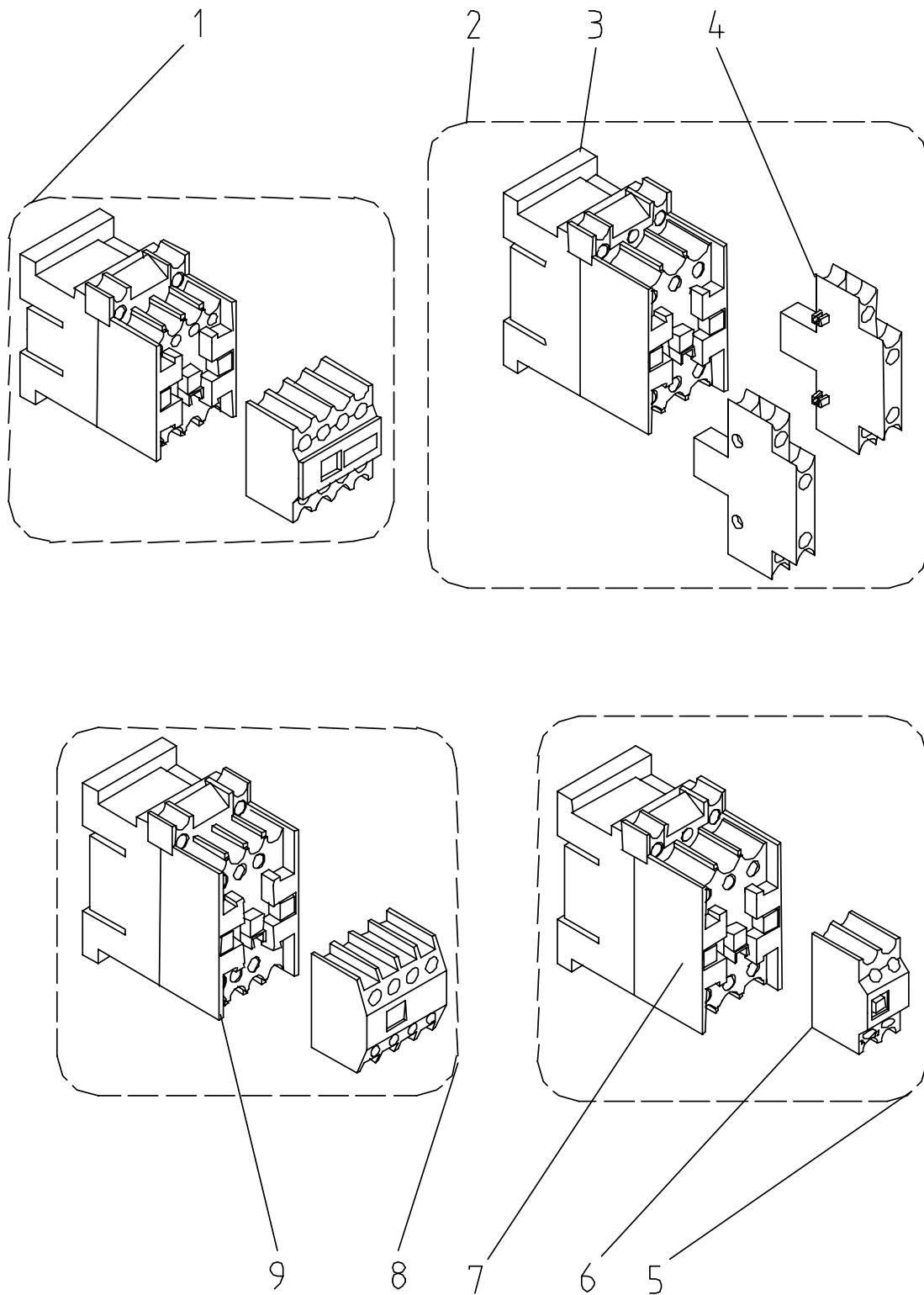


Pos.	Stck.	Artikel-Nr.	Artikelbezeichnung
1	1	20 41 93 00	Sicherungsautomat 10A einpolig
	1	20 41 93 10	Sicherungsautomat 16A einpolig
2	1	20 41 93 05	Sicherungsautomat 10A dreipolig
3	1	20 41 91 00	Sicherungselement Neozed 2-16A 1-P
	1	20 41 92 00	Sicherungselement Neozed 20-63A 1-P
4	1	20 41 91 10	Sicherungselement Neozed 2-16A 3-P
	1	20 41 92 10	Sicherungselement Neozed 20-63A 3-P
5	1	00 00 73 72	Sicherungseinsatzhalter rund / schwarz
6	1	20 41 92 50	Sicherungselement TRKS 4/1-SI (5x30)
7	1	00 00 73 72	Sicherungseinsatzhalter rund / schwarz
8	1	20 41 92 20	Sicherungselement orange 20mm Sicherung
9	1	00 00 17 64	Sicherungselement grau IKS14 (Clip)
10	1	00 01 24 75	Sicherungseinsatzhalter rund/sw Bajonett
11	1	20 41 90 80	Feinsicherung 5 x 30, 0,315A
	1	20 41 90 70	Feinsicherung 5 x 30, 0,5A
	1	20 41 90 71	Feinsicherung 5 x 30, 0,8A
12	1	20 41 90 60	Feinsicherung 5 x 20, 0,25A, träge
	1	20 41 90 10	Feinsicherung 5 x 20, 0,315A träge
	1	20 41 90 50	Feinsicherung 5 x 20, 0,4A, träge
	1	20 41 90 30	Feinsicherung 5 x 20, 0,5A, träge
	1	20 41 90 00	Feinsicherung 5 x 20, 0,64 A, träge
	1	20 41 90 11	Feinsicherung 5 x 20, 0,8A, träge
	1	20 41 90 21	Feinsicherung 5 x 20, 2,0A, träge
	1	20 41 90 20	Feinsicherung 5 x 20, 2,5A, träge
13	1	20 42 09 00	Sicherungspatrone 4A E27
	1	20 42 08 00	Sicherungspatrone 6A E27
	1	20 42 07 00	Sicherungspatrone 10A E27
	1	20 42 06 00	Sicherungspatrone 16A E27
	1	20 42 05 00	Sicherungspatrone 20A E27
	1	20 42 04 00	Sicherungspatrone 25A E27
	1	20 42 03 00	Sicherungspatrone 35A E27
	1	20 42 02 00	Sicherungspatrone 50A E27
14	1	20 42 17 00	Sicherungspatrone Neozed 20A, E18
	1	20 42 18 00	Sicherungspatrone Neozed 25A, E18
	1	20 42 19 00	Sicherungspatrone Neozed 35A, E18
15	1	20 42 13 00	Sicherungspatrone Neozed 2A, E14
	1	20 42 14 00	Sicherungspatrone Neozed 4A, E14
	1	20 42 15 00	Sicherungspatrone Neozed 10A, E14
	1	20 42 16 00	Sicherungspatrone Neozed 16A, E14
16	1	00 00 73 73	Sicherungseinsatzhalter eckig/orange
17	1	20 41 92 30	Sicherungselement grau 20mm Sicherung
18	1	20 41 89 00	Feinsicherungselement 0,63A
19	1	00 01 24 75	Sicherungseinsatzhalter rund/sw Bajonett

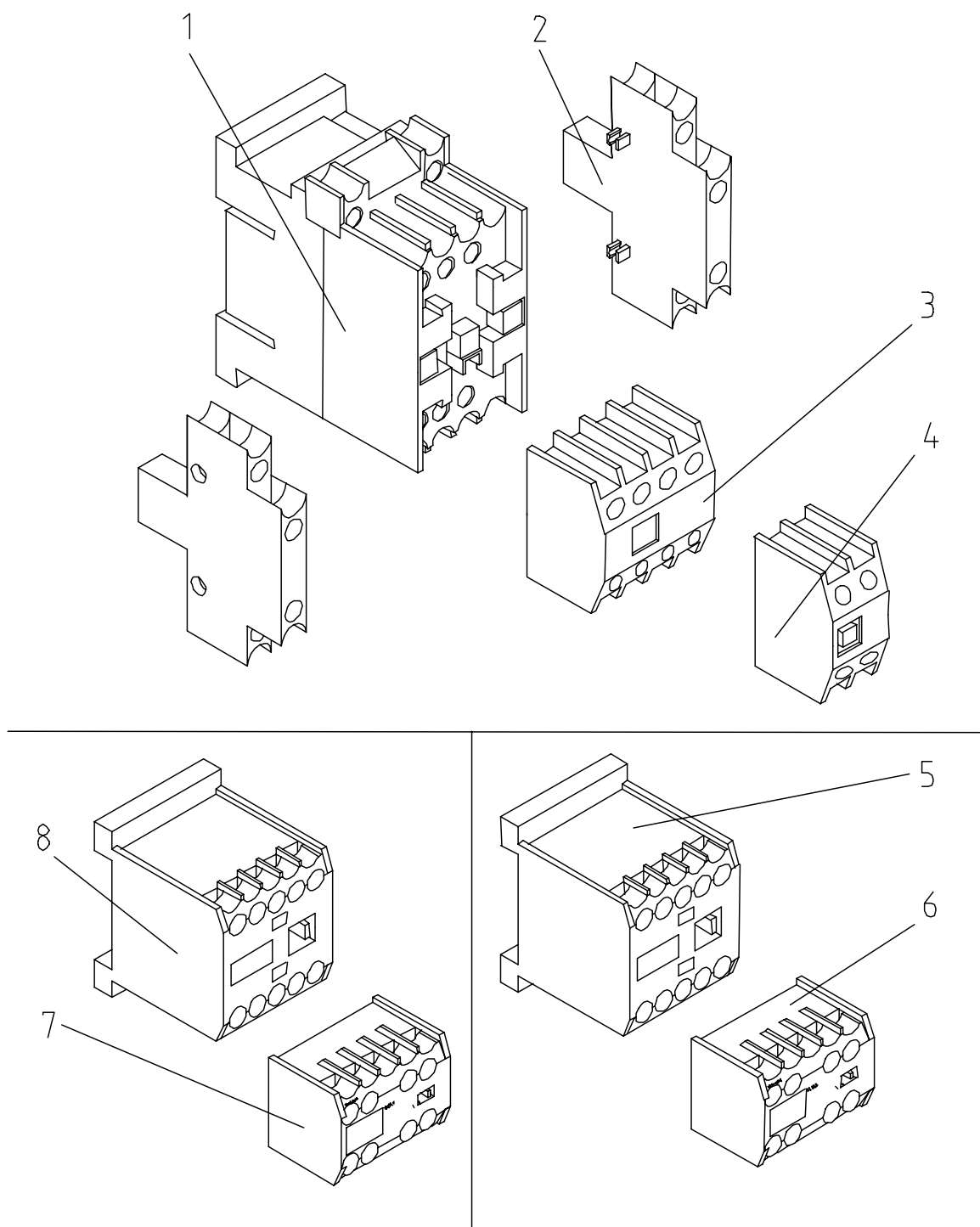
Ersatzteilliste Luftschütze

Pos.	Stck.	Artikel-Nr.	Artikelbezeichnung
1	1	20 44 60 00	Luftschütz DIL R31 42V
	1	20 44 55 00	Luftschütz DIL R31 230V
	1	20 44 58 00	Luftschütz DIL R22 42V
	1	20 44 56 00	Luftschütz DIL R22 230V
2	1	20 44 73 10	Luftschütz DIL ER 31, 42V
	1	20 44 66 10	Luftschütz DIL EM 10 42V 50Hz/48V 60Hz
	1	20 44 72 00	Luftschütz DIL ER 22, 42V
	1	20 44 73 00	Luftschütz DIL EM 01, 42V
3	1	20 44 71 00	Luftschütz DIL 0M 42V
	1	20 44 71 10	Luftschütz DIL 00M 42V
	1	00 00 25 68	Luftschütz DIL 0AM 42V

Ersatzteilliste Luftschütz kpl. mit Hilfskontakte

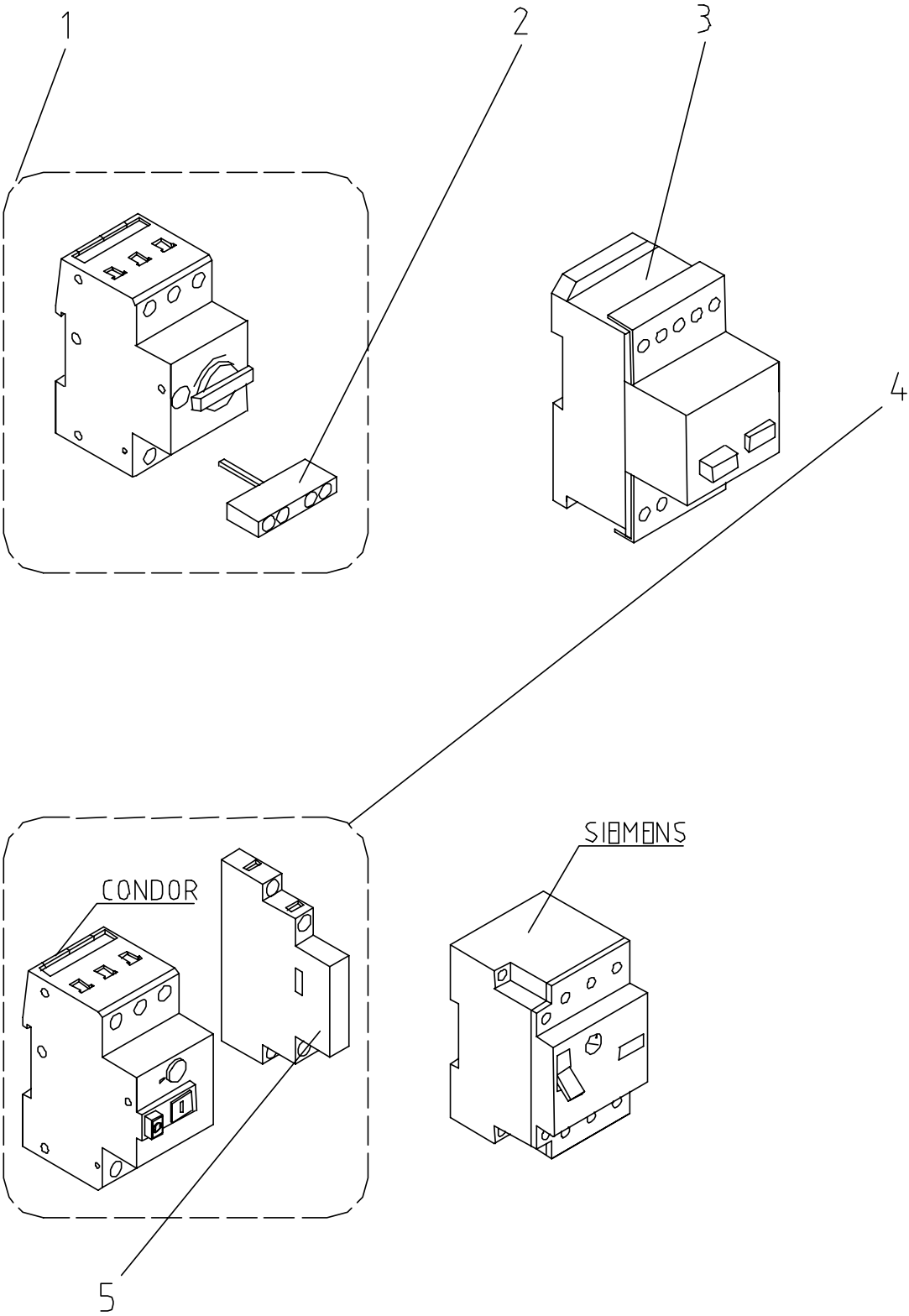


Pos.	Stck.	Artikel-Nr.	Artikelbezeichnung
1	1	20 44 50 00	Luftschütz DIL R40/22 230V
	1	20 44 57 00	Luftschütz DIL R40/04 230V
2	1	20 44 68 00	Luftschütz DIL 0M/2 x 11S DIL M 42V
3	1	20 44 71 00	Luftschütz DIL 0M 42V
4	1	20 45 04 12	Hilfskontakt 11 S DIL M Seitenanbau
5	1	20 44 59 00	Luftschütz DIL 00M/10 42V
	1	20 44 59 10	Luftschütz DIL 00M/11 42V
	1	20 44 52 00	Luftschütz DIL 00M/10 230V
	1	20 44 51 00	Luftschütz DIL 00M/11 230V
	1	20 44 61 00	Luftschütz DIL 0M/11 42V
	1	20 44 53 00	Luftschütz DIL 0M/11 230V
6	1	20 44 69 10	Hilfskontakt 11 DIL M
7	1	20 44 61 00	Luftschütz DIL 0M/11 42V
	1	20 44 53 00	Luftschütz DIL 0M/11 230V
8	1	20 44 61 10	Luftschütz DIL 00M/22 42V
	1	20 44 54 00	Luftschütz DIL 0M/22 230V
9	1	20 44 71 00	Luftschütz DIL 0M 42V

Ersatzteilliste Kombinationsmöglichkeiten Luftschutz / Hilfsschutz

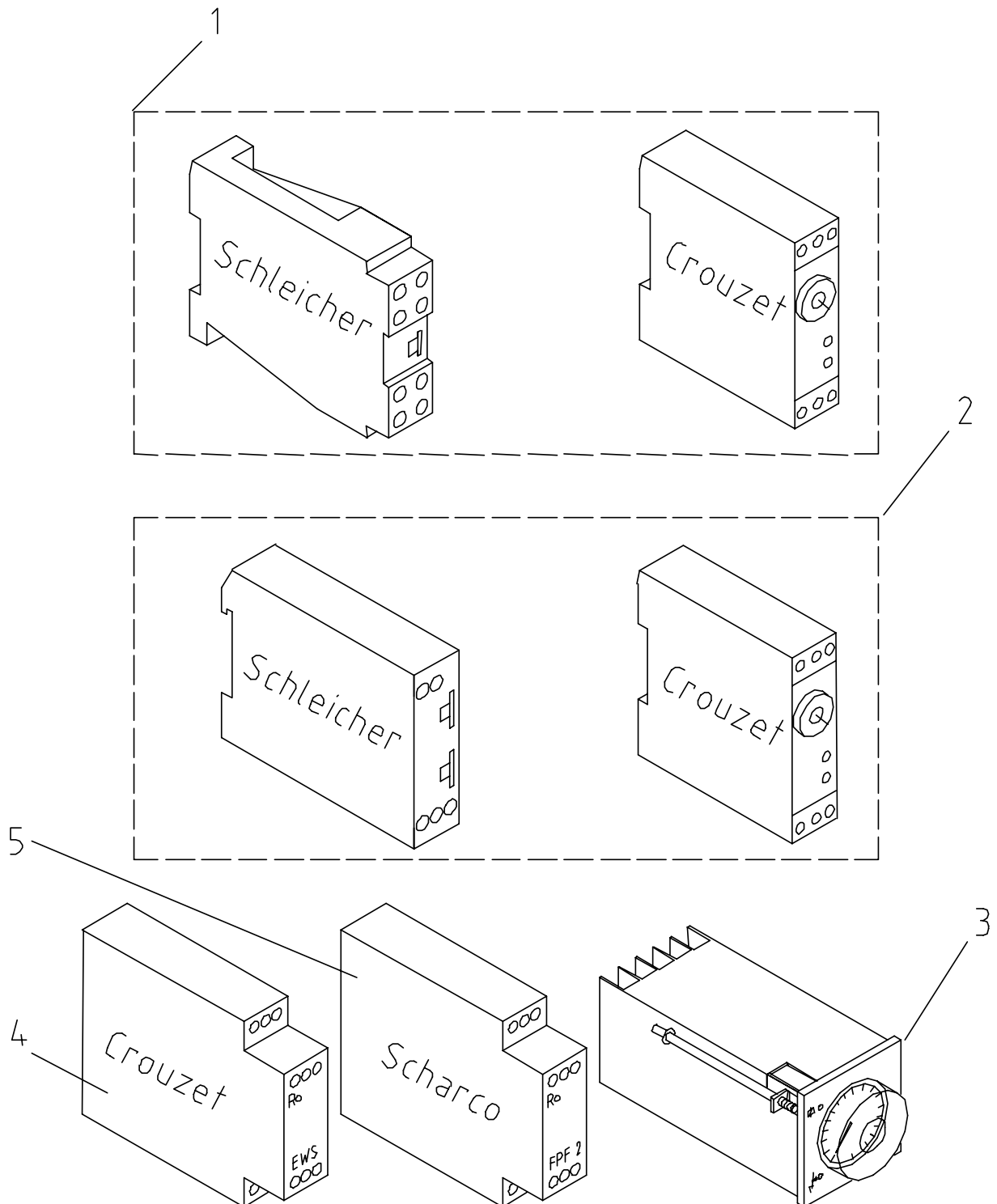
Pos.	Stck.	Artikel-Nr.	Artikelbezeichnung
1	1	20 44 56 00	Luftschütz DIL R22 230V
	1	20 44 58 00	Luftschütz DIL R22 42V
	1	20 44 60 00	Luftschütz DIL R31 42V
	1	20 44 55 00	Luftschütz DIL R31 230V
	1	00 00 25 68	Luftschütz DIL 0AM 42V
	1	20 44 71 00	Luftschütz DIL 0M 42V
	1	20 44 71 10	Luftschütz DIL 00M 42V
2	1	20 45 04 12	Hilfskontakt 11 S DIL M Seitenanbau
3	1	00 00 25 67	Hilfskontakt 22 DIL M
	1	20 45 04 10	Hilfskontakt 31 DIL M Aufbau
4	1	20 44 69 10	Hilfskontakt 11 DIL M
5	1	20 44 66 10	Luftschütz DIL EM 10 42V 50Hz/48V 60Hz
	1	20 44 73 00	Luftschütz DIL EM 01, 42V
6	1	20 45 04 20	Hilfskontakt 20 DIL E Aufbau
	1	20 44 69 00	Hilfskontakt 11 DIL EM
7	1	20 44 69 11	Hilfskontakt 04 DIL E
	1	00 01 20 40	Hilfskontakt 11 DIL E
8	1	20 44 73 10	Luftschütz DIL ER 31, 42V
	1	20 44 72 00	Luftschütz DIL ER 22, 42V

Ersatzteilliste Motorschutzschalter

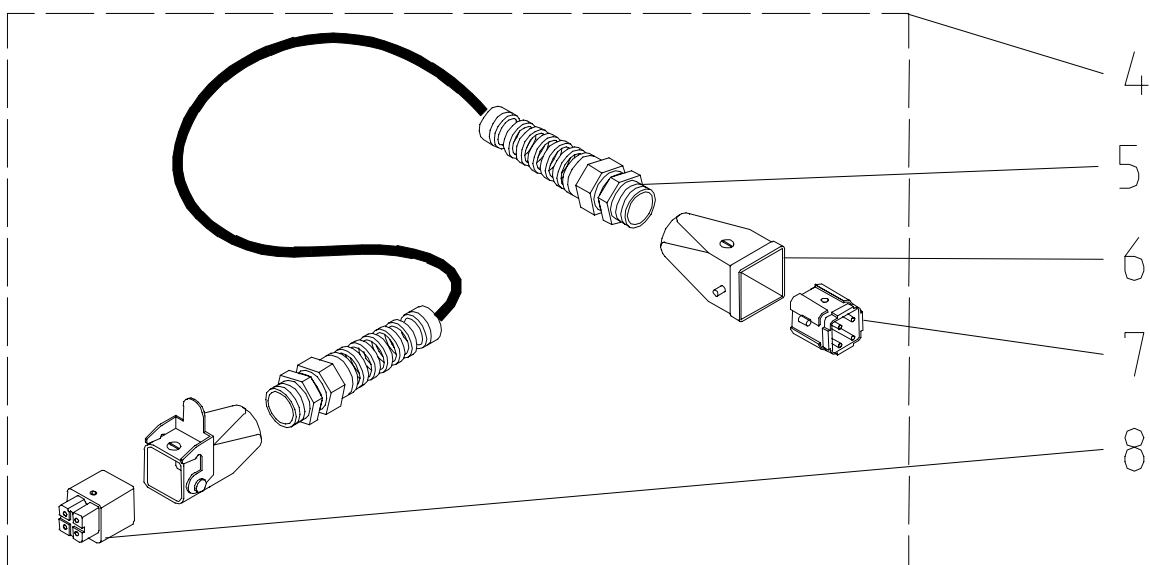
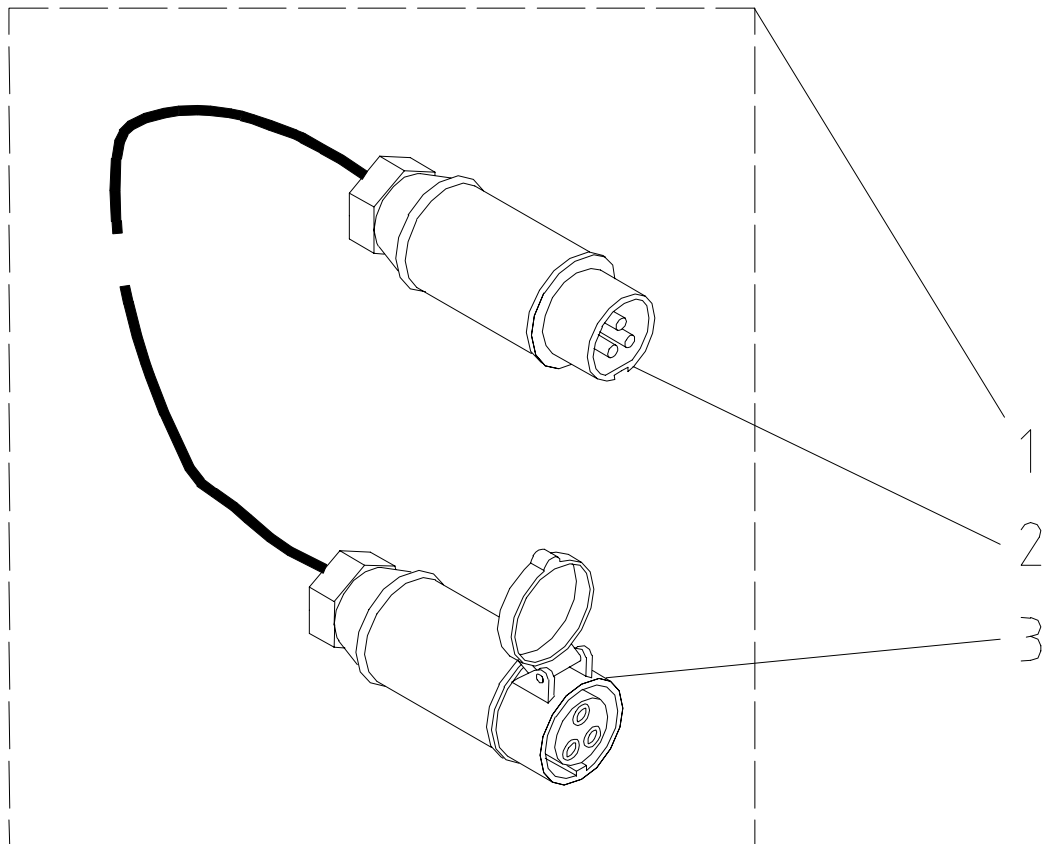


Pos.	Stck.	Artikel-Nr.	Artikelbezeichnung
1	1	00 00 93 68	Motorschutzscharter 0,6-1A PKZM 0-1
	1	00 00 93 69	Motorschutzscharter 1-1,6A PKZM 0-1,6
	1	20 45 00 00	Motorschutzscharter 1,6-2,4A Typ: PKZM
	1	00 00 93 70	Motorschutzscharter 1,6-2,4A PKZM 0-2,4
	1	00 00 93 71	Motorschutzscharter 10-16A PKZM 0-16
	1	20 45 03 00	Motorschutzscharter 10-16A Typ: PKZM
2	1	00 01 20 74	Hilfskontakt NHI-E-11
3	1	20 45 06 10	Motorschutzscharter 1,6-2,5A Typ: PKZM mit Schutzkasten
4	1	20 45 07 90	Motorschutzscharter 0,63-1 A
	1	20 45 08 01	Motorschutzscharter 1-1,6 A
	1	20 45 09 01	Motorschutzscharter 1,6-2,5 A
	1	20 45 09 10	Motorschutzscharter 2,5-4 A
	1	20 45 07 92	Motorschutzscharter 4-6,3 A
	1	20 45 08 00	Motorschutzscharter 6-10 A
	1	20 45 08 10	Motorschutzscharter 10-16 A
	1	20 45 08 55	Motorschutzscharter 16-25 A
5	1	00 00 13 86	Hilfskontakt HS 11 für MSM Typ AC

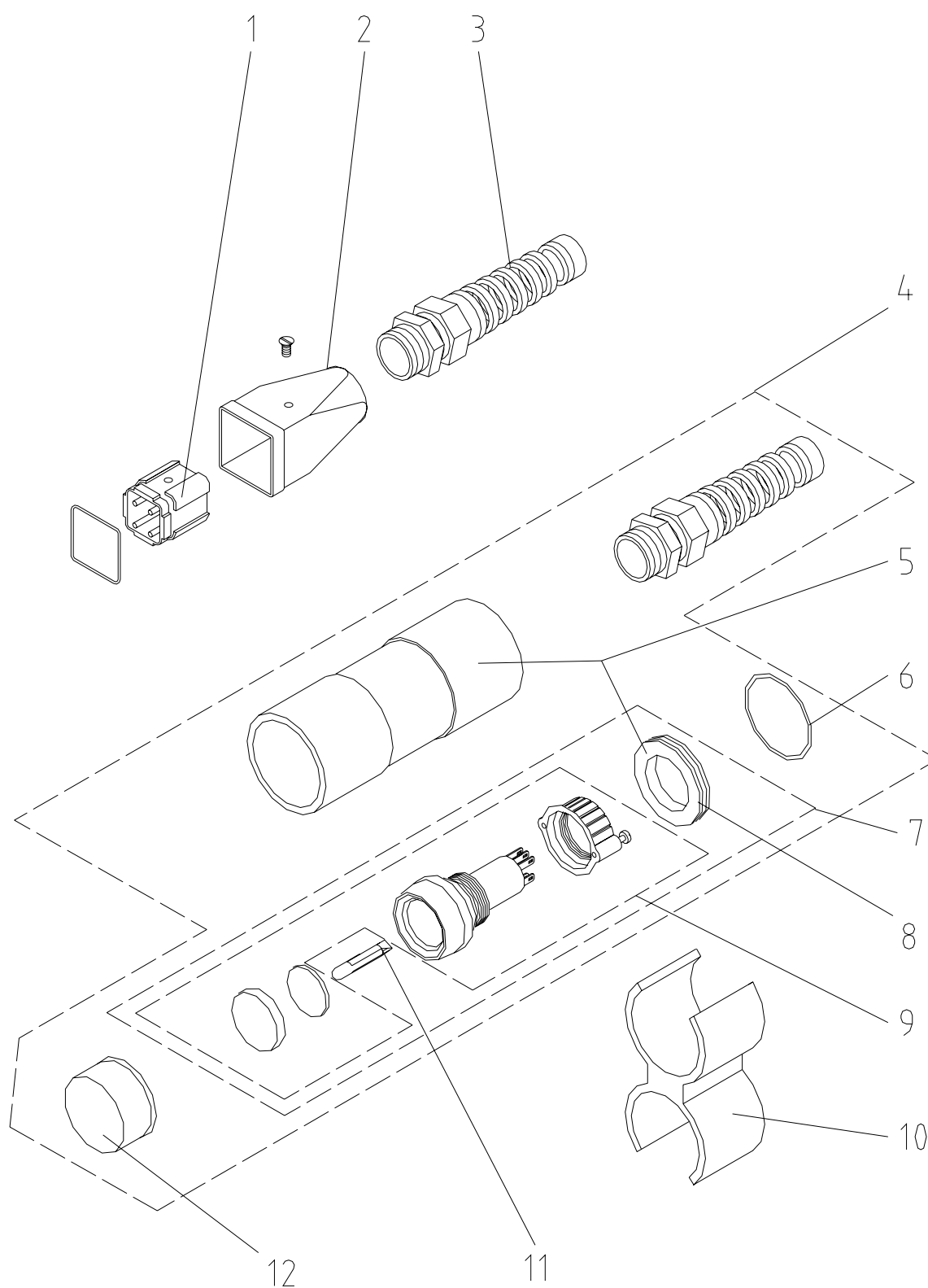
Ersatzteilliste Zeitrelais



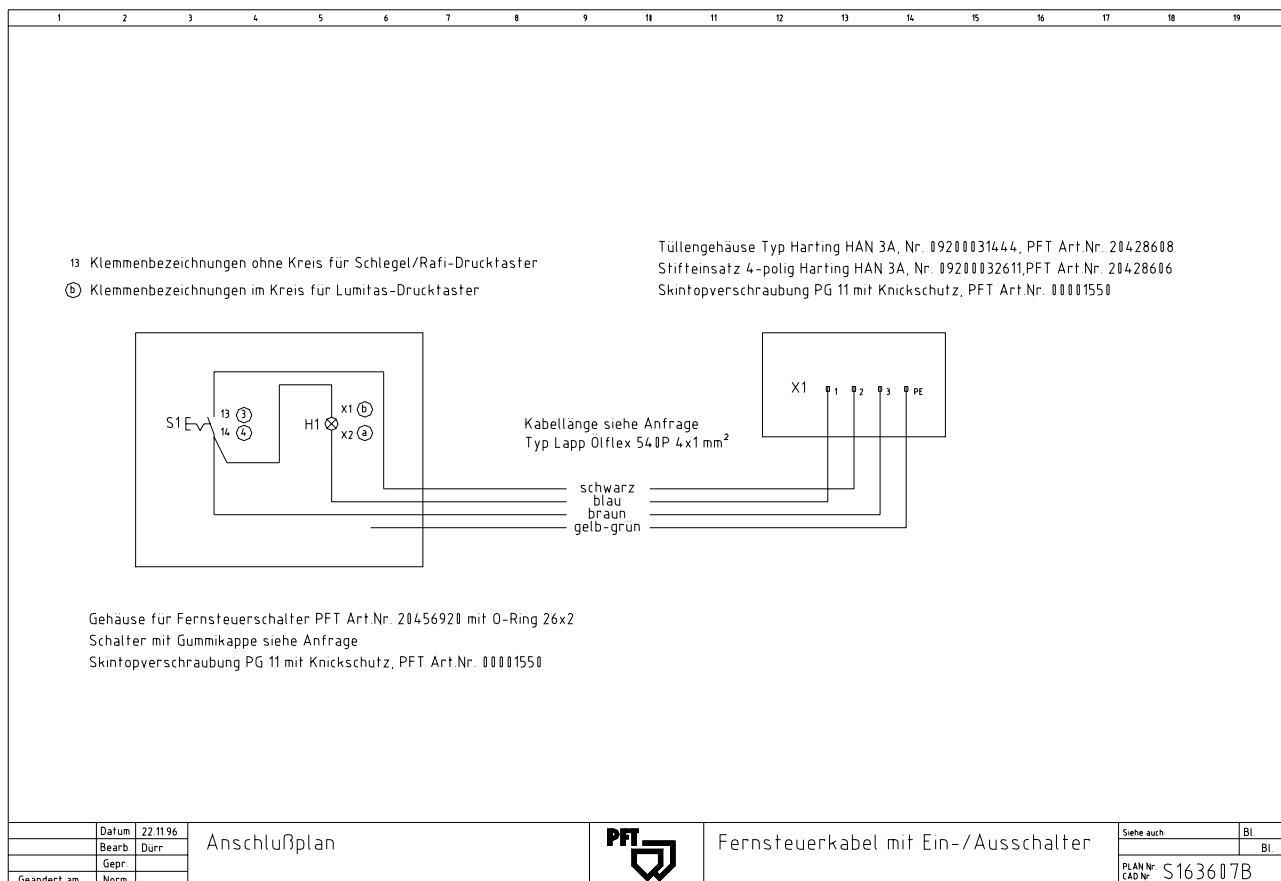
Pos.	Stck.	Artikel-Nr.	Artikelbezeichnung
1	1	20 45 27 40	Zeitrelais 42V, 0,5-10 sec.
	1	20 45 27 00	Zeitrelais 42V, 1,5-30 sec.
	1	20 45 26 00	Zeitrelais 42V, 9-180 sec.
	1	20 45 29 00	Zeitrelais 42V, 30-600 sec.
	1	20 45 27 20	Zeitrelais 42V, 30-600 sec.
	1	20 45 11 00	Zeitrelais 230V, 0-10 sec.
	1	20 45 29 02	Zeitrelais 230V, 1,5-30 sec.
	1	20 45 29 01	Zeitrelais 230V, 30-600 sec.
	1	20 45 21 00	Zeitrelais 230V, 40 sec.
	1	20 45 22 00	Zeitrelais 230V, 150 sec.
2	1	20 45 29 03	Impuls-Pausenrelais 230V 30/30sec.
	1	00 00 17 58	Impuls-Pausenrelais 42V 10sec. taktend
	1	20 45 32 00	Impuls-Pausenrelais 42V 30/30sec.
3	1	00 00 23 84	Zeitrelais 42V 30-600 sec. Fronteinbau mit Stecksockel
	1	20 45 27 30	Zeitrelais 42V, 30-600 sec. Fronteinbau
4	1	00 01 99 93	Phasenfolgerelais 200-500V Typ EWS2
5	1	20 45 27 51	Phasenfolgerelais 200-500V Typ FPF2

Ersatzteilliste Steuerkabel

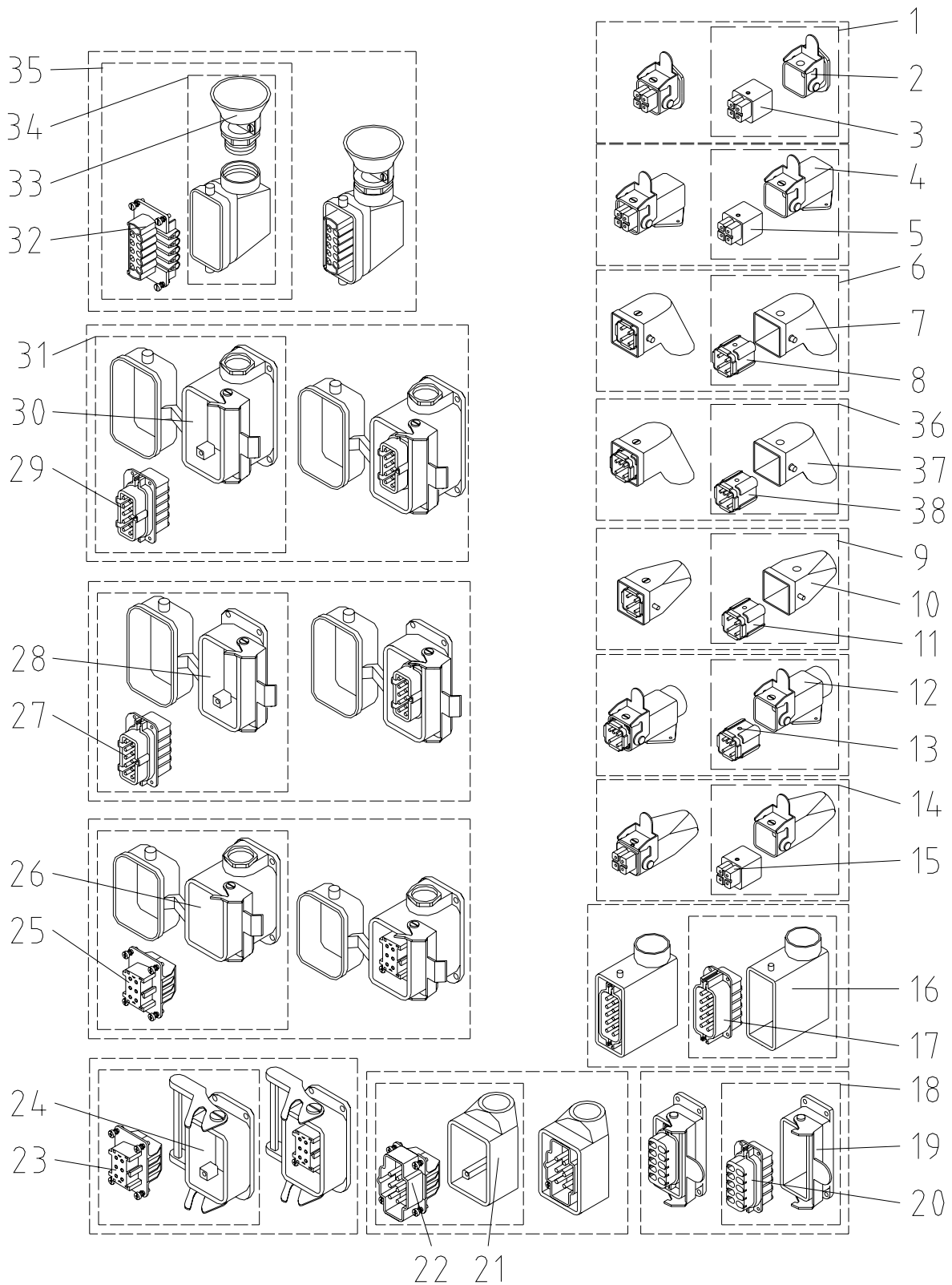
Pos.	Stck.	Artikel-Nr.	Artikelbezeichnung
1	1	20 42 38 00	Steuerkabel 25m mit CEE-Stecker und Kupplung 3 x 16A 12h weiß
2	1	20 42 82 00	CEE-Stecker 3 x 16A 12h weiß Nr. 663
3	1	20 42 94 00	CEE-Kupplung 3 x 16A 12h weiß Nr. 715
4	1	20 42 38 20	Steuerkabel 42V, 25m kpl. mit Steuerstecker und-Kupplung (HM 5)
5	2	00 00 15 50	Skintopverschraubung PG 11 Knickschutz
6	1	20 42 86 08	Tüllengehäuse 4 + 5-polig gerade
7	1	20 42 86 06	Stifteinsatz 4-polig HAN 3A
8	1	20 42 86 07	Buchseneinsatz 4-polig, HAN 3A

Ersatzteilliste Fernsteuerung

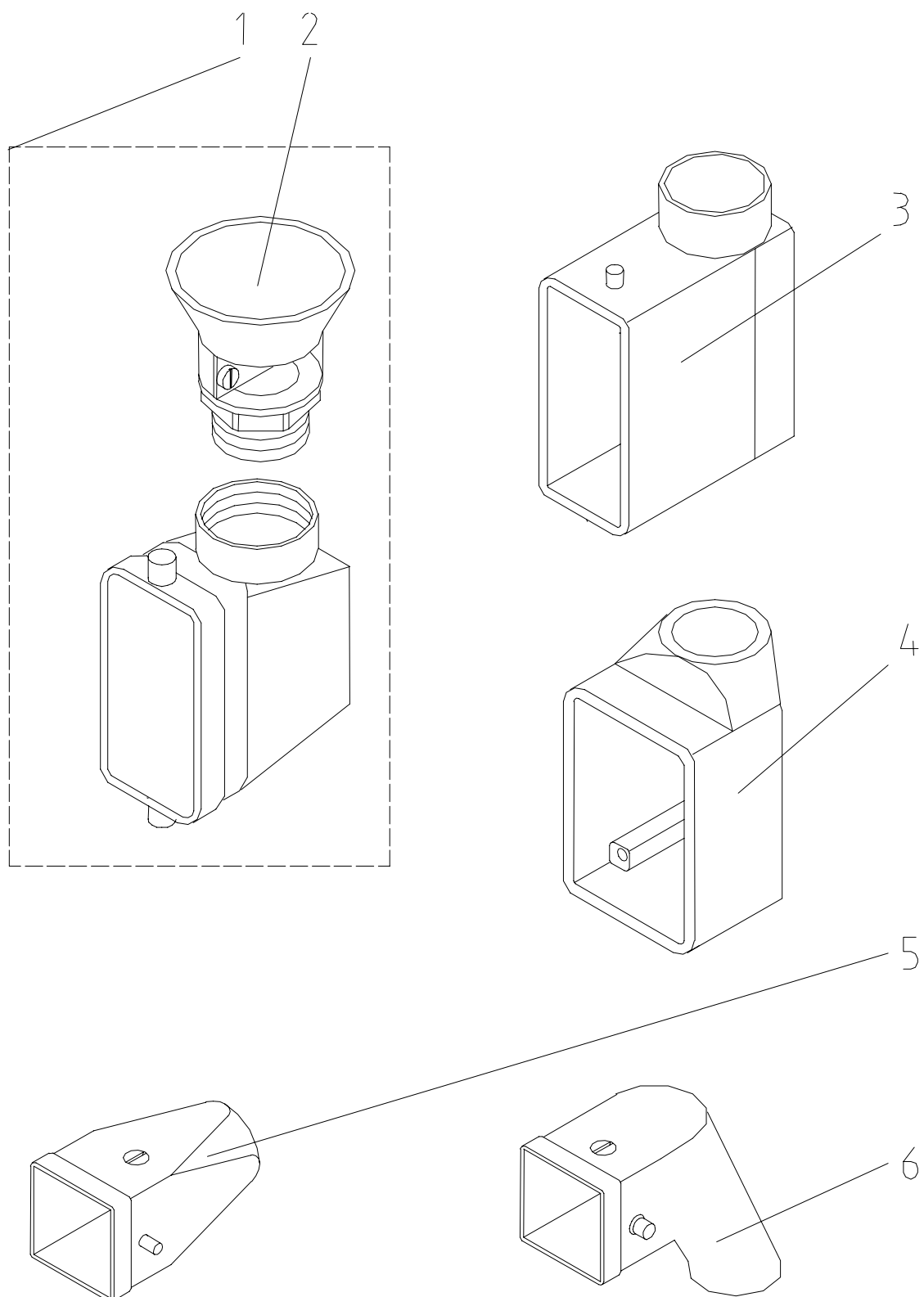
Pos.	Stck.	Artikel-Nr.	Artikelbezeichnung
1	1	20 42 86 06	Stifteinsatz 4-polig HAN 3A
2	1	20 42 86 08	Tüllengehäuse 4 + 5-polig gerade
3	2	00 00 15 50	Skintopverschraubung PG 11 Knickschutz
4	1	20 45 69 43	Fernsteuerschalter kpl. UP ohne Kabel
5	1	00 00 18 64	Gehäuse Fernsteuerschalter, Dichtscheibe
6	1	20 45 69 44	O-Ring 26 x 2 DIN 3771-NBR 70
7	1	00 00 18 63	Druckschalter und Dichtscheibe Fernsteuerschalter
8	1	00 00 18 60	Dichtscheibe Fernschalter
9	1	00 00 18 62	Druckschalter Fernsteuerung beleuchtet
10	1	20 19 02 21	Halterung Fernsteuerschalter 2 x d=36
11	1	00 00 18 61	Glühlampe 48V 1,2W T 5,5 Stecksockel
12	1	20 45 59 09	Gummikappe Taster (20455908)



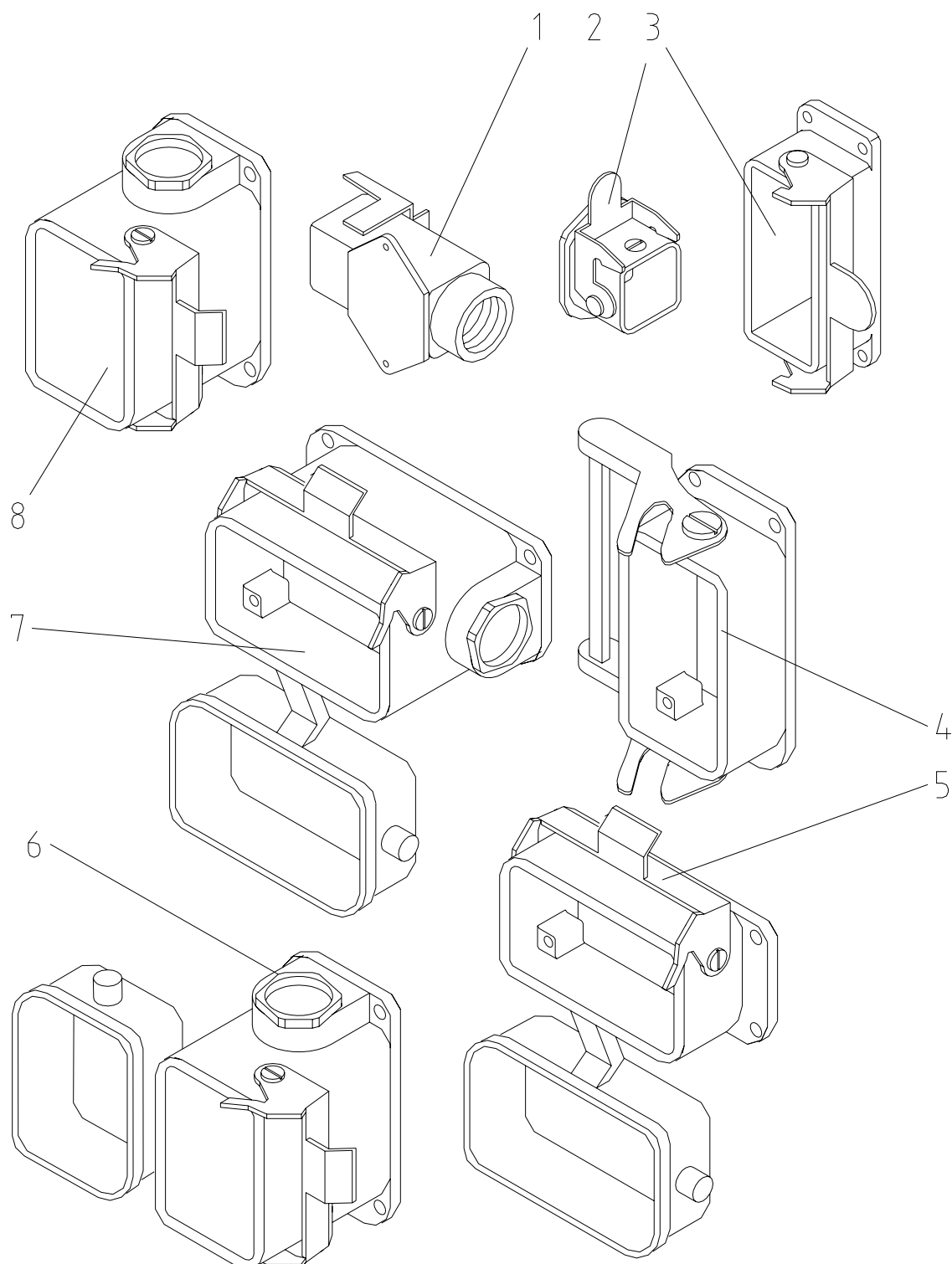
Ersatzteilliste Stecker und Kupplungen



Pos.	Stck.	Artikel-Nr.	Artikelbezeichnung
1	1	20 42 98 00	Anbausteuerkuppl. 4-pol. Buchseneins
2	1	20 42 86 04	Anbaugehäuse 4/5-polig, HAN 3A/HA 4
3	1	20 42 86 07	Buchseneinsatz 4-polig, HAN 3A
4	1	00 00 22 98	Anbaugehäuse 4/5-polig, HAN 3A abgewinkelt
5	1	20 42 86 07	Buchseneinsatz 4-polig, HAN 3A
6	1	20 42 86 00	Steuerstecker 4-polig abgewinkelt mit Stifteinsatz
7	1	20 42 86 05	Tüllengehäuse 4 + 5-polig abgewinkelt
8	1	20 42 86 06	Stifteinsatz 4-polig HAN 3A
9	1	20 42 85 00	Steuerstecker 4-polig gerade mit Stifteinsatz
10	1	20 42 86 08	Tüllengehäuse 4 + 5-polig gerade
11	1	20 42 86 06	Stifteinsatz 4-polig HAN 3A
12	1	20 42 86 01	Sockelgehäuse 4 + 5-polig
13	1	20 42 86 02	Stifteinsatz 5-polig HA 4
14	1	20 42 98 10	Steuerkupplung 4-polig HAN 3A mit Buchseneinsatz
15	1	20 42 86 07	Buchseneinsatz 4-polig, HAN 3A
16	1	20 42 98 23	Tüllengehäuse HAN 10A 10-polig abgewinkelt
17	1	20 42 98 22	Stifteinsatz schmal 10-polig HAN 10A
18	1	20 42 98 20	Anbausteuerkupplung 10-polig HAN 10A mit Buchseneinsatz
19	1	20 42 98 21	Anbaugehäuse 10-polig, HAN 10A
20	1	20 42 98 24	Buchseneinsatz 10-polig, HAN 10A
21	1	20 42 84 05	Tüllengehäuse 6-polig HAN 6 E abgewinkelt
22	1	20 42 84 07	Stifteinsatz 6-polig HAN 6E
23	1	20 42 84 08	Buchseneinsatz 6-polig, HAN 6 E
24	1	00 00 10 80	Anbaugehäuse 6-polig HAN 6 E
25	1	20 42 84 08	Buchseneinsatz 6-polig, HAN 6 E
26	1	20 42 84 06	Sockelgehäuse 6-polig HAN 6 E mit Deckel
27	1	20 43 23 00	Stifteinsatz 10-polig HAN 10E
28	1	20 43 20 01	Anbaugehäuse 10-polig, HAN 10 E
29	1	20 43 23 00	Stifteinsatz 10-polig HAN 10E
30	1	20 43 20 00	Sockelgehäuse 10-polig HAN 10 E
31	1	20 43 25 00	Sockelgehäuse mit Stifteinsatz 10-polig HAN 10E
32	1	20 43 22 00	Buchseneinsatz 10-polig HAN 10 E
33	1	20 43 24 00	Zugentlastung PG 16
34	1	20 43 21 00	Steckergehäuse 10-polig HAN 10E mit Zugentlastung
	1	00 04 06 71	Steckergehäuse 10-polig HAN 10 E
35	1	20 43 26 00	Steckergehäuse mit Buchseneinsatz 10-polig HAN 10E mit Zugentlastung
36	1	20 42 86 09	Steuerstecker 5-polig mit Stifteinsatz
37	1	20 42 86 05	Tüllengehäuse 4 + 5-polig abgewinkelt
38	1	20 42 86 02	Stifteinsatz 5-polig HA 4

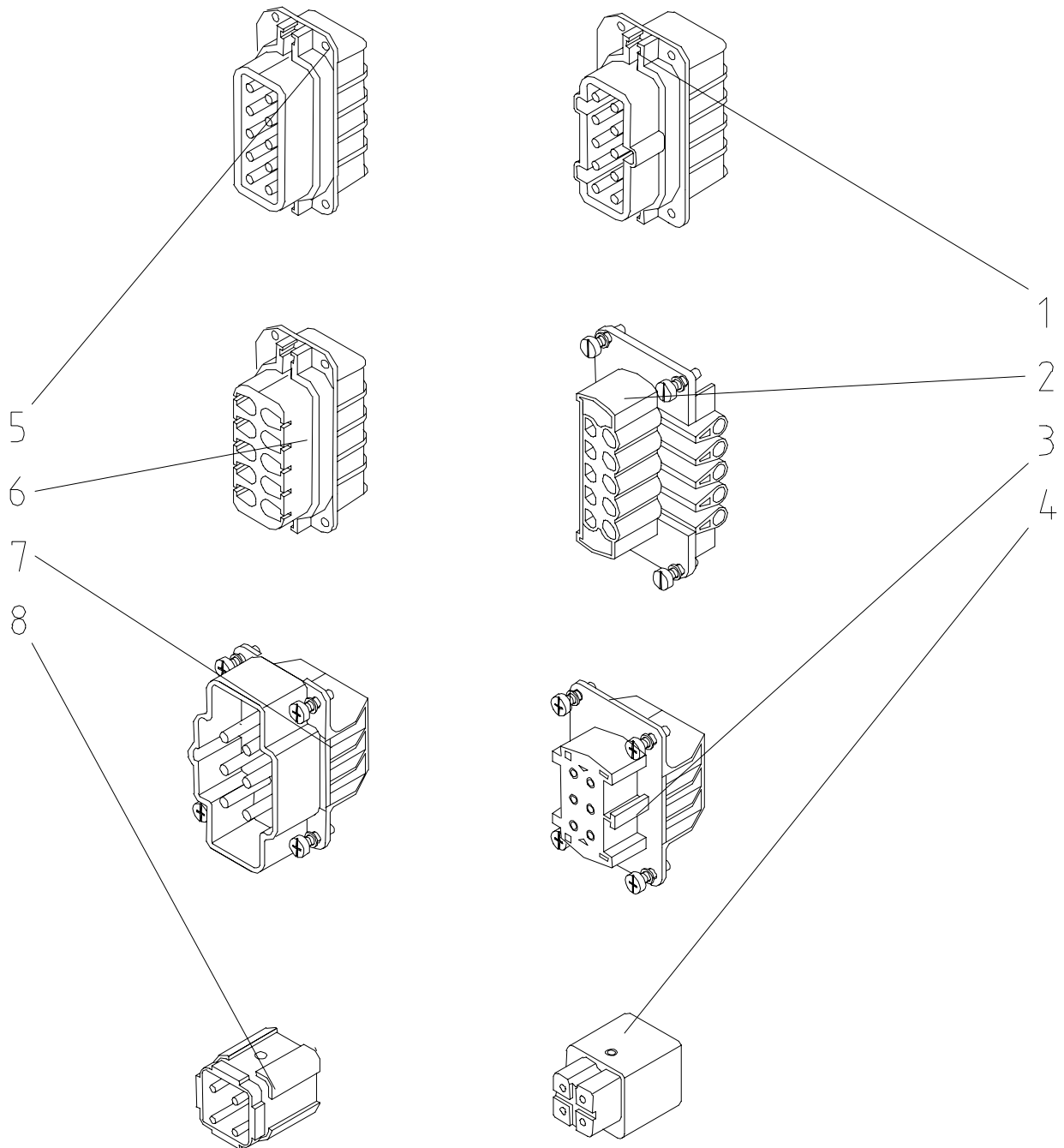
Ersatzteilliste Stecker und Kupplungen

Pos.	Stck.	Artikel-Nr.	Artikelbezeichnung
1	1	20 43 21 00	Steckergehäuse 10-polig HAN 10E mit Zugentlastung
2	1	20 43 24 00	Zugentlastung PG 16
3	1	20 42 98 23	Tüllengehäuse 10-polig abgewink. HAN 10A
4	1	20 42 84 05	Tüllengehäuse 6-polig HAN 6 E abgewinkelt
5	1	20 42 86 08	Tüllengehäuse 4 + 5-polig gerade
6	1	20 42 86 05	Tüllengehäuse 4 + 5-polig abgewinkelt

Ersatzteilliste Stecker und Kupplungen

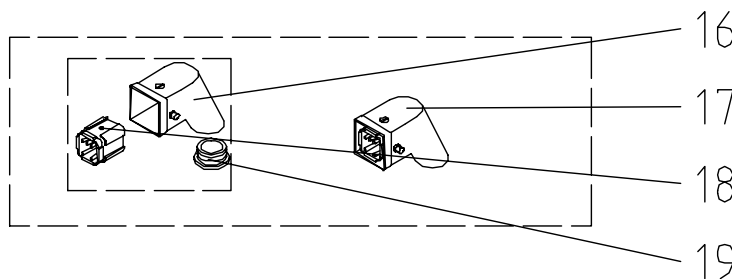
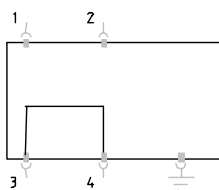
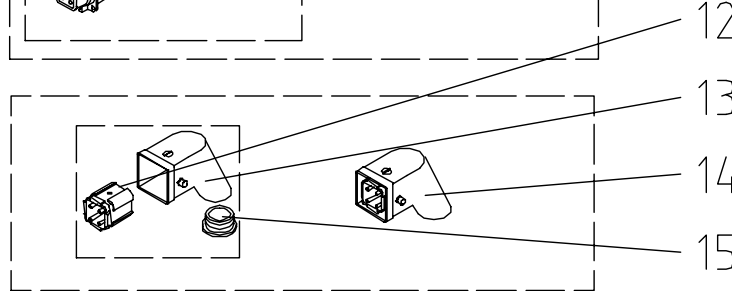
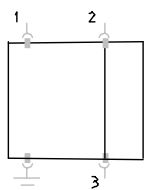
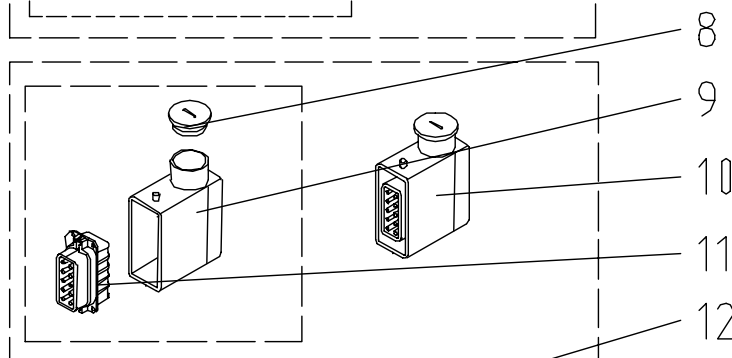
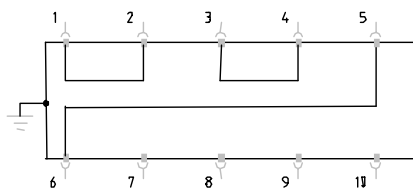
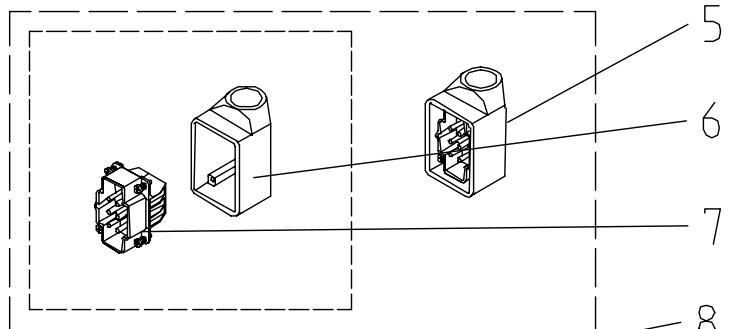
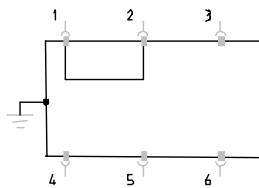
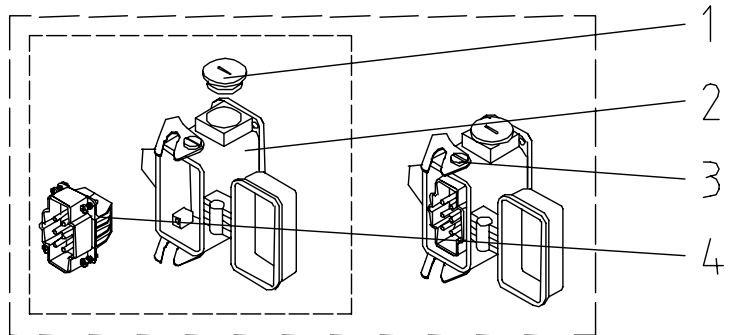
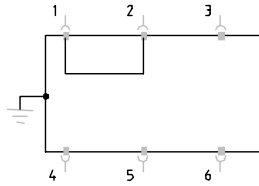
Pos.	Stck.	Artikel-Nr.	Artikelbezeichnung
1	1	20 42 86 01	Sockelgehäuse 4 + 5-polig
2	1	20 42 86 04	Anbaugeschäuse 4/5-polig, HAN 3A/HA 4
3	1	20 42 98 21	Anbaugeschäuse 10-polig, HAN 10A
4	1	00 00 10 80	Anbaugeschäuse 6-polig HAN 6 E
5	1	20 43 20 01	Anbaugeschäuse 10-polig, HAN 10 E
6	1	20 42 84 06	Sockelgehäuse 6-polig HAN 6 E mit Deckel
7	1	20 43 20 00	Sockelgehäuse 10-polig HAN 10 E
8	1	20 43 20 02	Sockelgehäuse 6-polig HAN 6 E ohne Deckel

Ersatzteilliste Stecker und Kupplungen

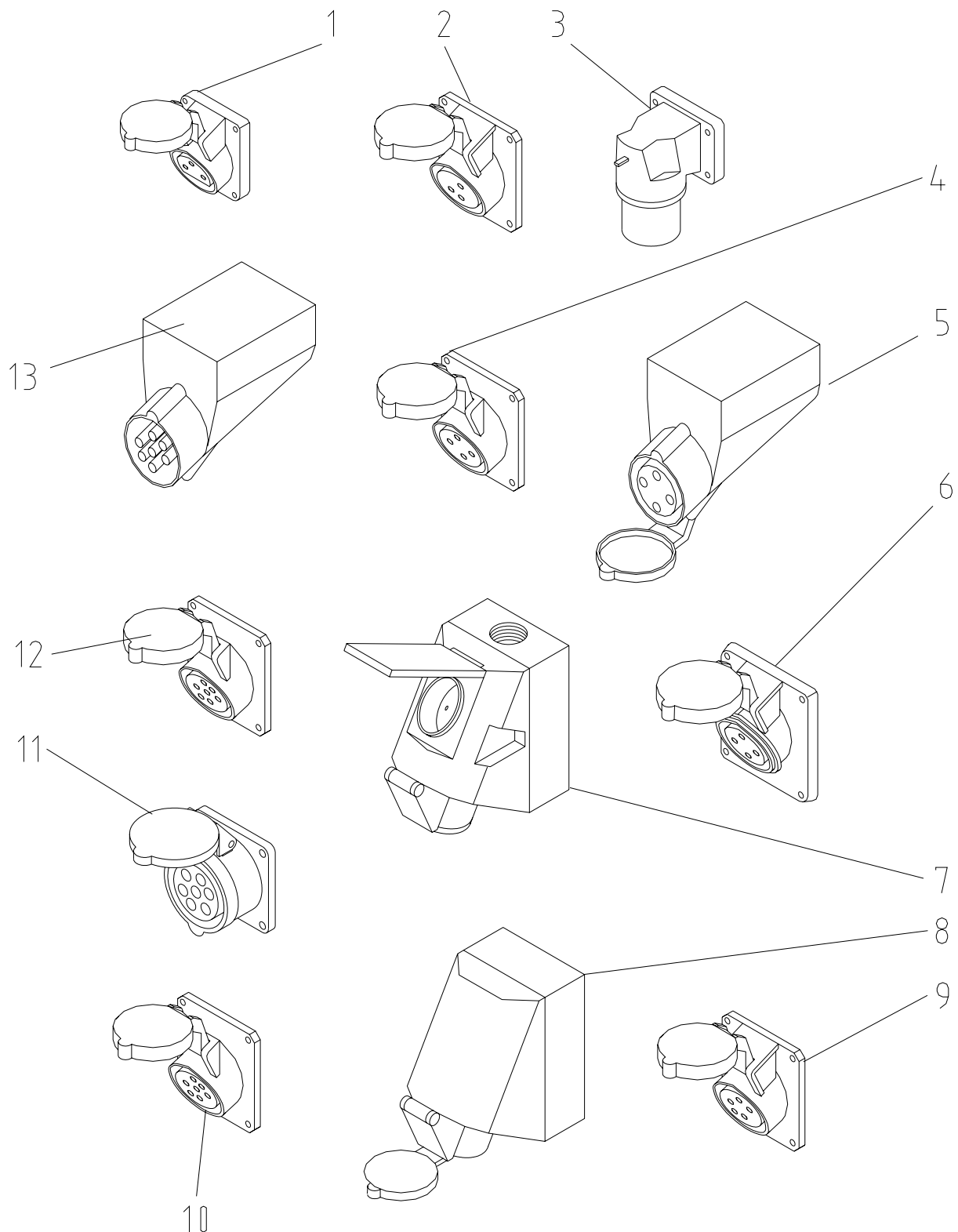


Pos.	Stck.	Artikel-Nr.	Artikelbezeichnung
1	1	20 43 23 00	Stifteinsatz 10-polig HAN 10 E
2	1	20 43 22 00	Buchseneinsatz 10-polig HAN 10 E
3	1	20 42 84 08	Buchseneinsatz 6-polig HAN 6 E
4	1	20 42 86 07	Buchseneinsatz 4-polig HAN 3A
5	1	20 42 98 22	Stifteinsatz schmal 10-polig HAN 10A
6	1	20 42 98 24	Buchseneinsatz 10-polig HAN 10A
7	1	20 42 84 07	Stifteinsatz 6-polig HAN 6 E
8	1	20 42 86 06	Stifteinsatz 4-polig HAN 3A

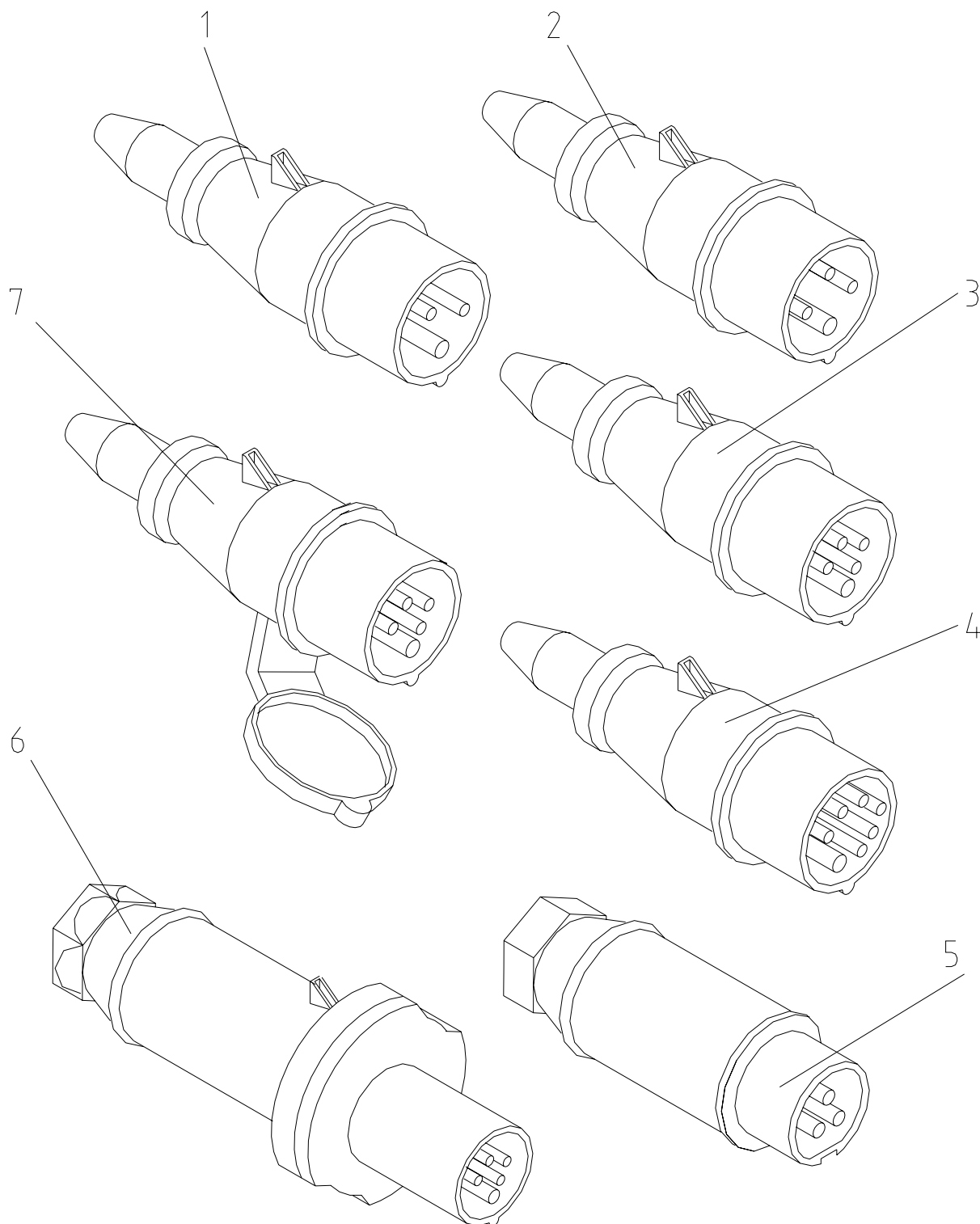
Ersatzteilliste Stecker und Kupplungen



Pos.	Stck.	Artikel-Nr.	Artikelbezeichnung
1	1	20 43 10 00	Blindstopfen PG 16
2	1	00 00 10 80	Anbaugehäuse 6-polig HAN 6 E
3	1	20 42 85 03	Blindstecker 6-polig, HAN 6 E
4	1	20 42 84 07	Stifteinsatz 6-polig HAN 6 E
5	1	00 01 14 48	Blindstecker 6-polig, HAN 6 E
6	1	20 42 84 05	Tüllengehäuse 6-polig HAN 6 E abgewinkelt
7	1	20 42 84 07	Stifteinsatz 6-polig HAN 6 E
8	1	20 43 10 00	Blindstopfen PG 16
9	1	20 42 98 23	Tüllengehäuse 10-polig abgewink. HAN 10A
10	1	20 42 85 10	Blindstecker 10-polig, HAN 10A
11	1	20 42 98 22	Stifteinsatz schmal 10-polig HAN 10A
12	1	20 42 86 06	Stifteinsatz 4-polig HAN 3A
13	1	20 42 86 05	Tüllengehäuse 4 + 5-polig abgewinkelt
14	1	20 42 85 01	Blindstecker 4-polig, HAN 3A
15	1	20 43 12 00	Blindstopfen PG 11
16	1	20 42 86 05	Tüllengehäuse 4 + 5-polig abgewinkelt
17	1	20 42 85 02	Blindstecker 5-polig, HA4
18	1	20 42 86 02	Stifteinsatz 5-polig HA 4
19	1	20 43 12 00	Blindstopfen PG 11

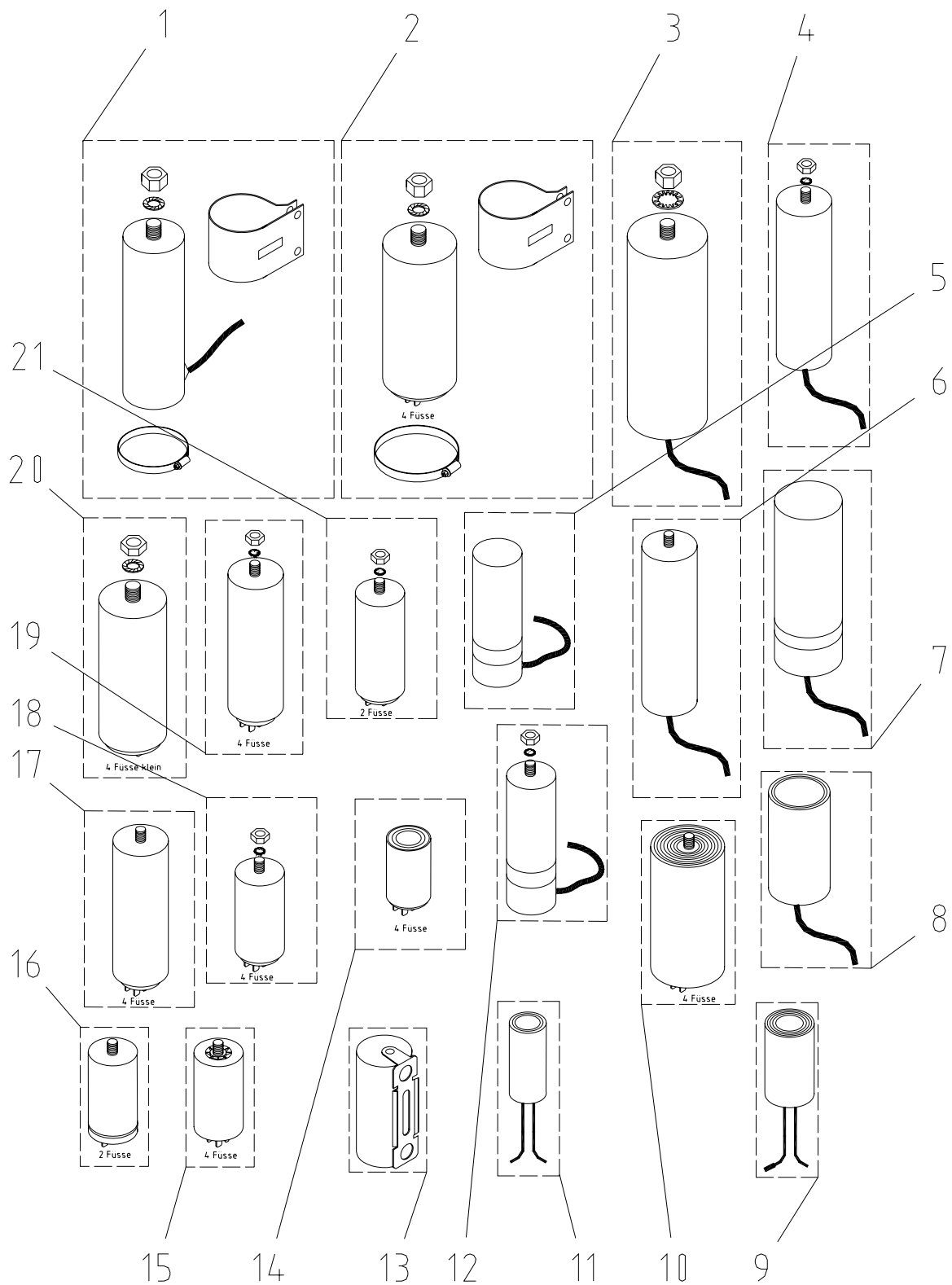
Ersatzteilliste CEE – Anbausteckdosen, CEE – Stecker

Pos.	Stck.	Artikel-Nr.	Artikelbezeichnung
1	1	20 42 64 00	CEE-Anbausteckdose 3 x 16A 12h weiss Nr.1272
2	1	20 42 75 20	CEE-Anbausteckdose 3 x 16A 4h gelb Nr.1462
3	1	20 42 68 00	CEE-Anbausteckdose 3 x 16A 6h blau Nr.1463
4	1	20 42 66 02	CEE-Anbausteckdose 4 x 16A 9h blau Nr.1466
5	1	00 00 13 70	CEE-Anbausteckdose 4 x 16A 6h rot Nr.105
6	1	20 42 66 00	CEE-Anbausteckdose 4 x 16A 6h rot Nr.1467, Flansch 92 x 100
	1	20 42 66 01	CEE-Anbausteckdose 4 x 16A 7h schwarz Nr.1468
	1	20 42 66 10	CEE-Anbausteckdose 4 x 16A 6h rot Nr.144, Flansch 71 x 87
	1	20 42 66 03	CEE-Anbausteckdose 4 x 32A 9h blau Nr.1495
	1	20 42 75 00	CEE-Anbausteckdose 4 x 32A 4h gelb Nr.1494
	1	20 42 75 10	CEE-Anbausteckdose 4 x 16A 4h gelb Nr.1465
	1	00 04 01 17	CEE-Anbausteckdose 4 x 16A 7h sw 500V
7	1	00 00 74 12	CEE-Anbausteckdose 4 x 16A 6h rot Nr.1037 mit Schukosteckdose
8	1	00 00 73 85	CEE-Anbausteckdose 5 x 16A 6h rot Nr.111
9	1	00 01 94 16	CEE-Anbausteckdose 5 x 16A 6h rot Nr.128
	1	20 42 62 00	CEE-Anbausteckdose 5 x 16A 6h rot Nr.1473
	1	20 42 61 00	CEE-Anbausteckdose 5 x 32A 6h rot Nr.1500
10	1	20 42 74 00	CEE-Anbausteckdose 7 x 16A 6h rot Nr.738
11	1	00 00 85 18	CEE-Anbausteckdose 7 x 16A 6h rot Nr. 2443
12	1	00 01 25 75	CEE-Anbausteckdose 7 x 16A 9h blau Nr.737 schräg
13	1	20 42 53 00	CEE-Gerätestecker 7 x 16A 6h rot Nr.2166

Ersatzteilliste CEE – Anbausteckdosen, CEE – Stecker

Pos.	Stck.	Artikel-Nr.	Artikelbezeichnung
1	1	20 42 81 01	CEE-Stecker 3 x 32A 6h blau Nr. 260
	1	20 42 81 00	CEE-Stecker 3 x 16A 6h blau Nr. 248
2	1	20 42 87 00	CEE-Stecker 4 x 16A 7h schwarz Nr. 253
	1	20 42 79 01	CEE-Stecker 4 x 16A 9h blau Nr. 251
	1	20 42 79 00	CEE-Stecker 4 x 16A 6h rot Nr. 252
	1	20 42 78 00	CEE-Stecker 4 x 32A 6h rot Nr. 264
	1	20 42 76 03	CEE-Stecker 4 x 63A 9h blau Nr. 1234
	1	20 42 76 02	CEE-Stecker 4 x 32A 9h blau Nr. 263
	1	20 42 56 03	CEE-Stecker 4 x 16A 12h weiss Nr. 861
	1	20 03 20 34	CEE-Stecker 4 x 32A 4h gelb Nr. 262
	1	20 03 20 33	CEE-Stecker 4 x 16A 4h gelb Nr. 250
	1	00 04 01 17	CEE-Anbausteckdose 4 x 16A 7h sw 500V
3	1	20 42 82 10	CEE-Stecker 5 x 16A 9h blau Nr. 318
	1	20 42 77 00	CEE-Stecker 5 x 16A 6h rot Nr. 3
	1	20 42 76 01	CEE-Stecker 5 x 32A 9h blau Nr. 269
	1	20 42 76 00	CEE-Stecker 5 x 32A 6h rot Nr. 4
4	1	20 42 97 01	CEE-Stecker 7 x 32A 9h blau Nr. 743
	1	20 42 88 00	CEE-Stecker 7 x 16A 6h rot Nr. 742
	1	00 01 18 31	CEE-Stecker 7x16A 9h blau Nr. 741
5	1	20 42 82 00	CEE-Stecker 3 x 16A 12h weiss Nr. 663
6	1	20 42 55 12	CEE-Stecker 5 x 63A 6h rot Nr. 1235
7	1	00 04 02 63	CEE-Gerätestecker 5 x 16A 6h rot Klappdeckel

Ersatzteilliste Kondensatoren



Pos.	Stck.	Artikel-Nr.	Artikelbezeichnung
1	1	00 01 07 24	Kondensator 130 myF D=60 x 140
2	1	00 01 07 23	Kondensator 60 myF D=60 x 140
3	1	20 44 77 00	Kondensator 130 myF D=40 x 175
4	1	20 44 77 01	Kondensator 100 myF D=45 x 150 mit Kabel
5	1	00 00 15 52	Kondensator 30 myF D=60 x 166
6	1	20 44 78 01	Kondensator 60 myF D=45 x 150 mit Kabel
	1	00 01 94 87	Kondensator 50 myF D=45 x 150 mit Kabel
7	1	00 00 15 53	Kondensator 80 myF D=60 x 180
8	1	00 02 00 62	Kondensator 50 MF D=50 x 94
9	1	00 00 12 65	Kondensator 20 myF D=40 x 70
10	1	20 44 78 03	Kondensator 70 myF D=60 x 133
11	1	00 01 18 61	Kondensator 10 MF D=30 x 70 für SR22
12	1	20 13 01 07	Kondensator 20 myF D=40 x 125
13	1	00 02 00 63	Kondensator 125 MF D=46 x 98
14	1	00 03 77 98	Kondensator 10 MF D=30 x 70 PK60 Steckkontakte
15	1	20 44 78 10	Kondensator 20 myF D=40 x 100
16	1	20 47 67 00	Kondensator 16 myF D=40 x 80
17	1	20 44 78 00	Kondensator 30 myF D=45 x 120
	1	20 44 77 10	Kondensator 60 myF D=55 x 133
18	1	20 44 78 15	Kondensator 16 myF D=40 x 98
19	1	20 44 78 02	Kondensator 60 myF D=45 x 155
20	1	20 44 77 02	Kondensator 100 myF D=55 x 133
21	1	20 44 77 20	Kondensator 30 myF D=40 x 120

