

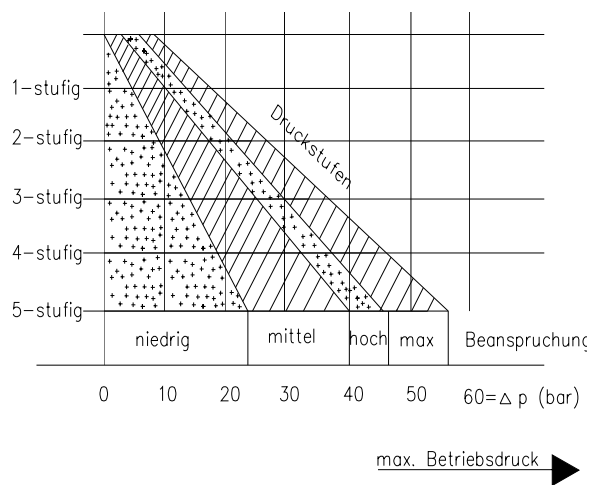
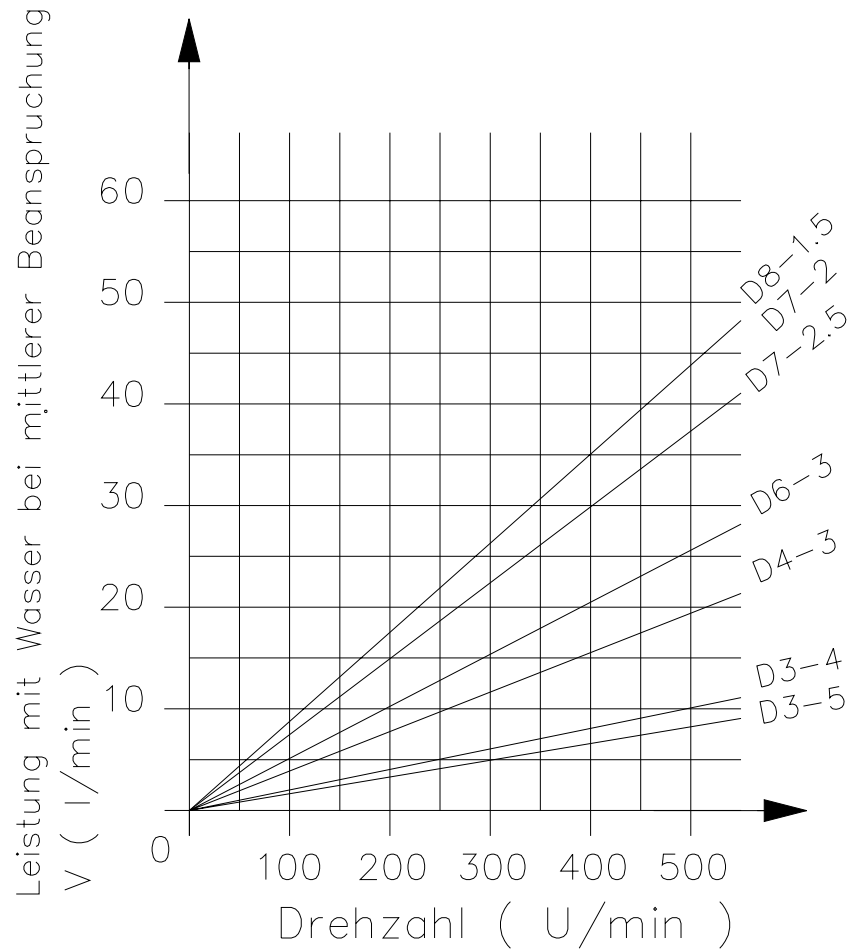
Inhaltsverzeichnis

Inhaltsverzeichnis	1
Ersatzteilliste Rotor / Stator	2
Ersatzteilliste Pumpenwelle ZP 3	6
Ersatzteilliste Pumpenwellen N 2 / F 2, T2E	8
Ersatzteilliste Spannschellen	10
Ersatzteilliste Druckflansche	12
Ersatzteilliste Saugflansch	16
Ersatzteilliste Zuganker G 4	20
Ersatzteilliste Zuganker ZP 3	22
Ersatzteilliste Zuganker N 2, F 2, T 2 E, GXE	24
Ersatzteilliste Dosierwellen HM 2, HM 22 / 24, HM 104, HM 200, HM 2002	26
Ersatzteilliste Dosierwellen HM 3, HM 5, HM 202 / 204, HM 4000, CMP	28
Ersatzteilliste Dosier-Mischwellen HM 6	30
Ersatzteilliste Dosier-Mischwellen HM 6 zweiteilig (neu)	32
Ersatzteilliste Mischwellen HM 5	34
Ersatzteilliste Mischwellen HM 2, HM 3, HM 200, HM 2002, HM 4000, HM 4004	36
Ersatzteilliste Mischrohr HM 2	38
Ersatzteilliste Mischrohr HM 2, 300mm verlängert	40
Ersatzteilliste Mischrohre HM 2, Hm 22 / 24, HM 104, HM 200, HM 204, HM 2002	42
Ersatzteilliste Mischrohre HM 2, HM 22 / 24, HM 104, HM 200, HM 204, HM 2002, 300mm verl.	44
Ersatzteilliste Gummi-Mischrohr HM 2, HM 22 / 24, HM 104, HM 200, HM 204, HM 2002	46
Ersatzteilliste Gummi-Mischrohr HM 2, HM 22 / 24, HM 104, HM 200, HM 204, HM 2002	48
Ersatzteilliste Gummi-Mischrohr HM 2, 300mm verlängert	50
Ersatzteilliste Mischrohr HM 22, HM 24	52
Ersatzteilliste Mischrohr HM 22, HM 24, 300mm verlängert	54
Ersatzteilliste Mischrohr CMP, HMP, HM 3	56
Ersatzteilliste Mischrohr CMP, HMP, HM 3, 300mm verlängert	58
Ersatzteilliste Mischrohr CMP, HMP, HM 3, verkürzter Auslauf	60
Ersatzteilliste Mischrohr HM 5	62

Ersatzteilliste Rotor / Stator

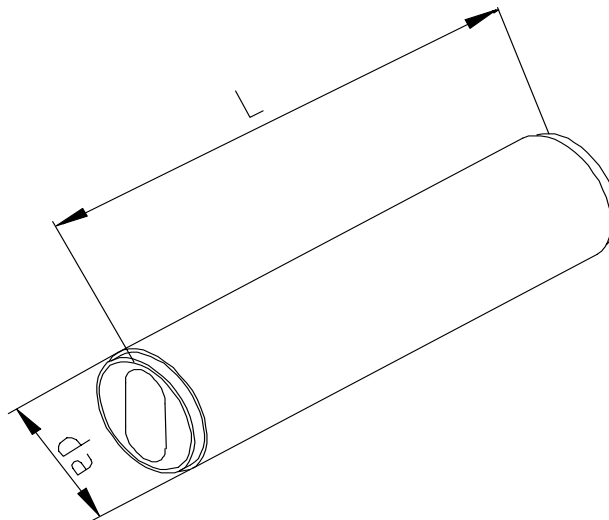
Pumpe	Farbe	Stator	Rotor mit Zapfen Art.Nr.	Rotor ohne Zapfen Art.Nr.	Stator L mm	Stator da mm	max. Korn- größe mm	Leistung L/min bei 400 U/min	Betriebs Druck bar
A 3-2 L	Silber	00 04 78 93		00 04 78 92	160	42	2	4 bei 350U/	20
B 4-1,5 L	Grauweiß	00 04 85 66		00 04 85 65	160	51	2	8 bei 350U/	15
B 4-2	Orange	00 00 84 62		00 00 84 63	210	51	2	4 bei 150U/	20
D 3-3	Schwarz	20 11 60 50		20 11 49 10	200	90	3	8	30
D 3-4	Schwarz	20 11 61 00	20 11 49 20	20 11 49 30	270	90	3	8	40
D 3-5 wf	Weiss	00 01 07 58	20 11 49 50	20 11 49 40	270	90	3	7	40
D 4-2 Spezial	Blau	20 11 52 00	20 11 42 10	20 11 40 00	270	90	2	22	20
D 4-2/64	Rot	20 11 50 00	20 11 42 10	20 11 42 00	270	90	2	22	20
D 4-3	Grün	20 11 53 10	20 11 43 20	20 11 43 10	270	90	4	14	30
D 5-2,5 wf	Silber	00 00 20 71	00 00 20 70	00 02 13 99	270	90	3	22	30
D 6-2 Leichtlauf	Blau	20 11 55 01		20 11 30 13	200	88	3,5	20	15
D 6-2 L wf	Blau	20 11 55 07		20 11 30 13	200	88	3,5	20	15
D 6-3	Weiß/Bl	20 11 55 00	20 11 30 10	20 11 30 00	270	90	3,5	22	30
D 6-3 wf	Orange	20 11 55 10	20 11 30 10	20 11 30 00	270	88	3,5	22	30
D 6-3 Leichtlauf	Orange	20 11 55 10	20 11 30 10	20 11 30 12	270	90	3,5	22	20
D 6-3 L Wf	Orange	20 11 55 06		20 11 30 12	270	90	3,5	22	20
D 6-3 Z Luftpore wf	Orange	00 00 22 78	20 11 30 10	20 11 30 00	270	90	3,5	22	30
D 6-3 Z wr	Pink	20 11 55 12	20 11 30 10	20 11 30 00	270	90	3,5	22	30
D 7-1,5 wf	rubin	00 04 47 67		00 04 47 66	270	90	4,5		20
D 7-2 wf	Rot	20 11 55 20	00 00 16 20	20 11 30 16	270	90	4,5	35	20
D 7-2,5	Schwarz	20 11 55 50	20 11 35 10	20 11 35 00	270	90	4,5	28	20
D 7-2,5 wf	Lila	20 11 55 51	20 11 35 10	20 11 35 00	270	90	4,5	28	20
D 7-2,5 wf Leichtlauf	Lila	00 03 98 41	20 11 35 10	20 11 35 00	270	90	4,5	28	20
D 8-1,5	Gelb	20 11 64 00	20 11 47 20	20 11 47 00	270	90	5	35	20
D 8-1,5 Wf	Gelb	20 11 64 10	20 11 47 20	20 11 47 00	270	90	5	35	20
TWISTER D4-3	Grün	00 01 09 03	20 11 43 20	20 11 43 10	270	90	4	14	30
TWISTER D4-3 Pin	Grün	00 01 05 43	20 11 43 20	20 11 43 10	270	90	4	14	30
TWISTER D5-2,5 Wartungsfrei	Silber	00 01 05 45	00 00 20 70	00 02 13 99	270	90	3,5	22	30
TWISTER D5-2,5 Pin	Silber	00 01 09 04	00 00 20 70	00 02 13 99	270	90	3,5	22	30
TWISTER D6-3 WF Pin	Orange	00 00 78 99	20 11 30 10	20 11 30 00	270	90	3,5	22	30
TWISTER D6-3	Orange	00 00 88 62	20 11 30 10	20 11 30 00	270	90	3,5	22	30
TWISTER D6-3 Pin	Pink	00 02 08 48	20 11 30 10	20 11 30 00	270	90	3,5	22	30
TWISTER D8-1,5	Gelb	00 01 05 44	20 11 47 20	20 11 47 00	270	90	4	35	20
TWISTER D8-1,5 Pin	Gelb	00 01 09 05	20 11 47 20	20 11 48 40	270	90	4	35	20

Ersatzteilliste Rotor / Stator

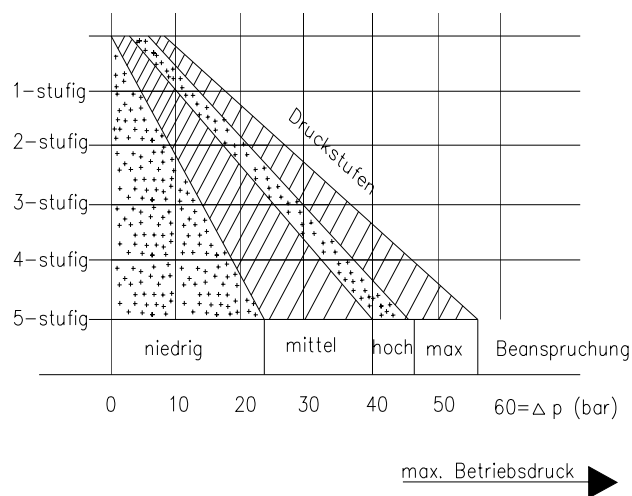
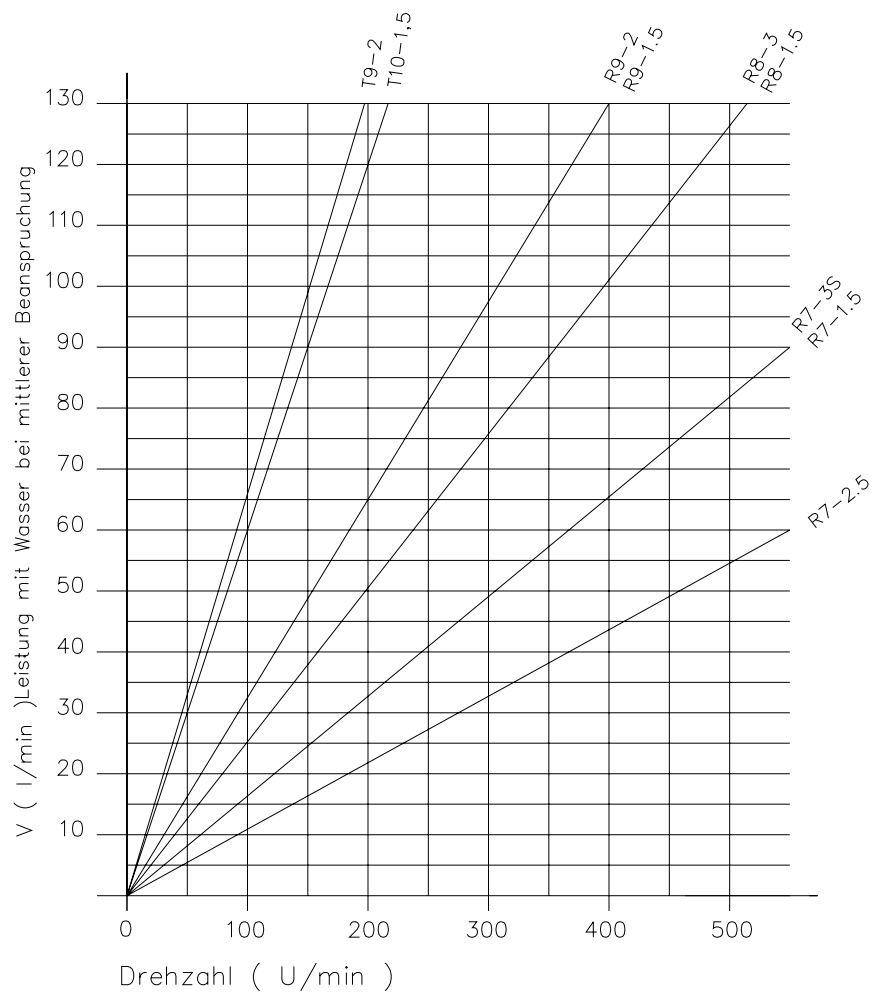


Ersatzteilliste Rotor / Stator

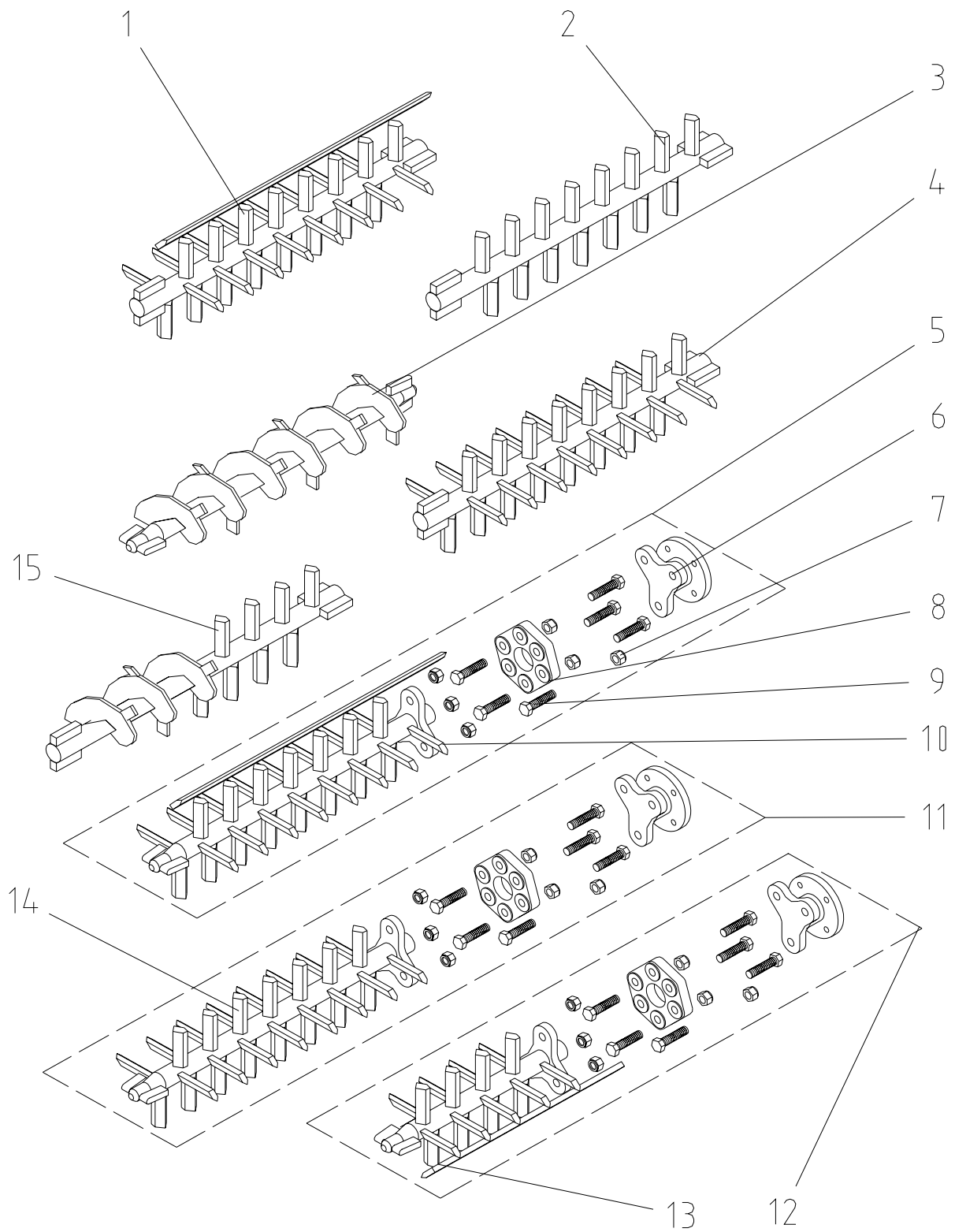
Pumpe	Farbe	Stator	Rotor mit Zapfen Art.Nr.	Rotor ohne Zapfen Art.Nr.	Stator L mm	Stator r da mm	max. Korn- größe mm	Leistung L/min 400 U/min	Leistung L/min 180 U/min	Betrieb s Druck bar
R 7-1,5	Ocker	20 11 62 00	20 11 48 10	20 11 48 00	270	114	7	60	30	15
R 7-2,5	Braun	20 11 63 50	20 11 48 50	20 11 48 51	270	114	7	44	20	20
R 7-3 S	Ocker	20 11 63 01		20 11 48 21	540	114	7		30	30
R 7-3 S wf	Ocker	00 04 28 45		20 11 48 21	540	114	7		30	30
R 8-1	Schwarz	00 04 47 68		00 04 47 65		114	8		43	
R 8-1,5	Schwarz	20 11 62 20	20 11 48 60	20 11 48 40	270	114	8		43	15
R 8-2	Schwarz	20 11 63 80		20 11 48 90	360	114	8		43	20
R 8-3	Schwarz	20 11 63 10		20 11 48 30	540	114	8		43	30
R 9-1	Grün	20 11 63 59		20 11 48 69	300	114	8		58	8
R 9-1,5	Grün	20 11 63 60		20 11 48 70	360	114	8		58	15
R 9-2	Grün	20 11 63 70		20 11 48 80	540	114	8		58	20
T 9-2	Orange	00 00 11 66		00 00 11 67	665	125	8		115	20
T10-1,5	Orange	20 11 66 00		20 11 49 70	540	125	9		105	15
SWING 4 I D=50	Rot	00 00 84 62		00 00 84 63	210	50	2		4	15
SWING 8 I D=59	Rot	00 03 71 86		00 03 71 87	300	59	2		8	15



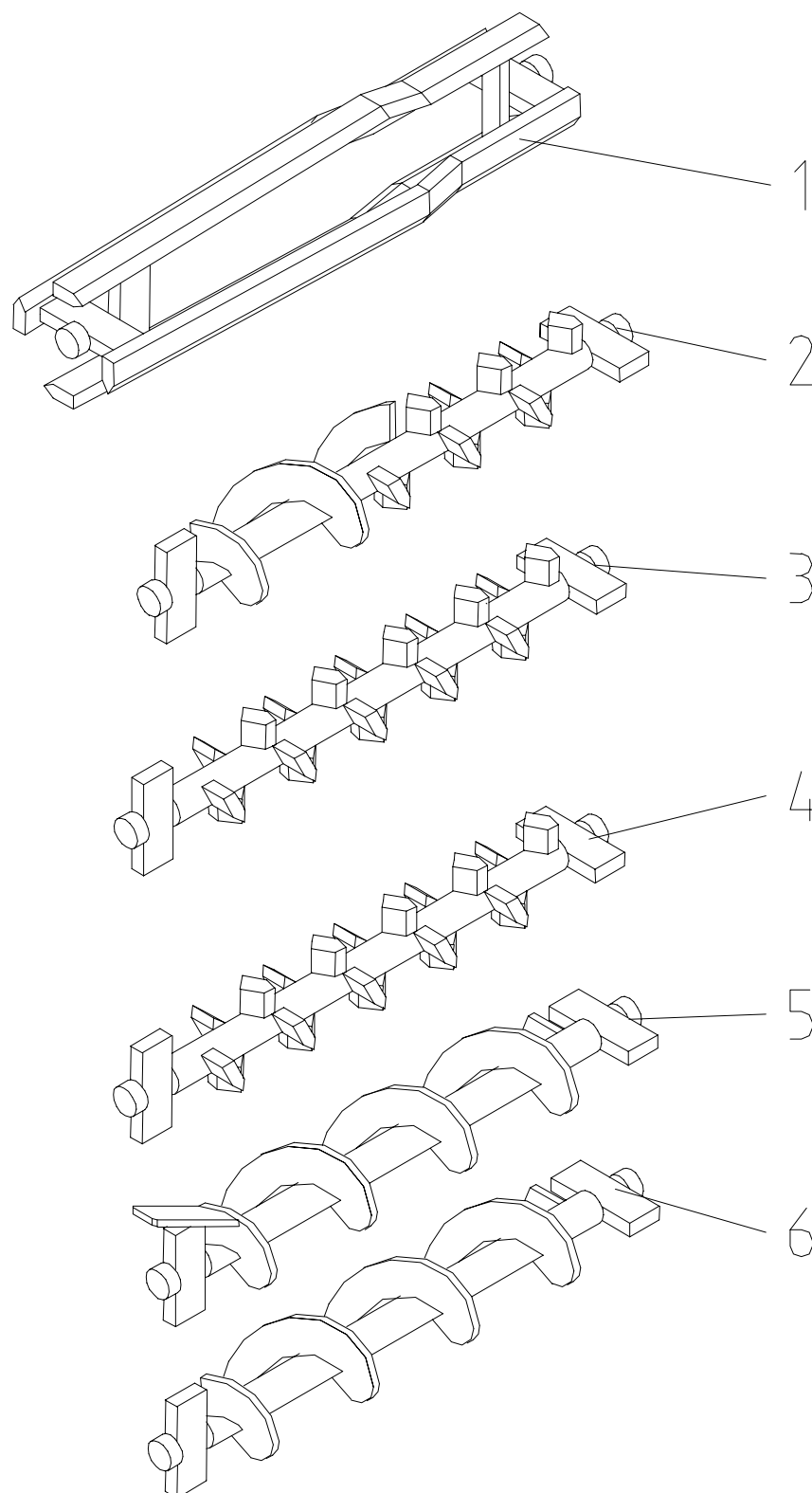
Ersatzteilliste Rotor / Stator



Ersatzteilliste Pumpenwelle ZP 3

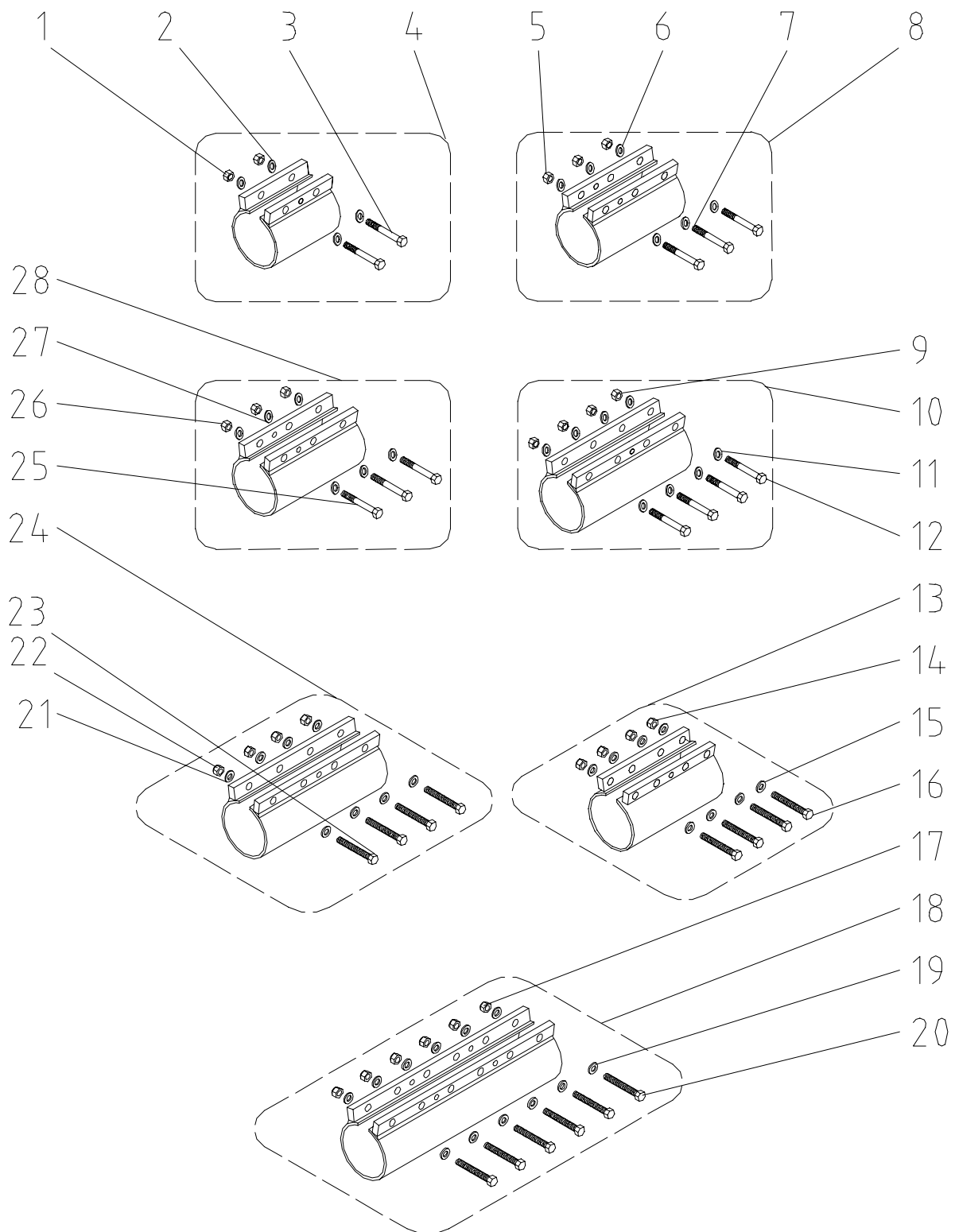


Pos.	Stck:	Artikel-Nr.	Artikelbezeichnung
1	1	20 17 24 13	Igel-Pumpenwelle 4-reihig mit Längsräumer
2	1	20 17 24 05	Igel-Pumpenwelle 2-reihig
3	1	20 17 24 03	Schneckenpumpenwelle ZP 3
4	1	20 17 24 02	Igel-Pumpenwelle 4-reihig
5	1	00 00 20 62	Igel-Pumpenwelle mit Längsräumer und Torsionsdämpfer kpl. (4-reihig)
6	1	00 00 20 65	Mitnehmernabe für Torsionsdämpfer
7	6	20 20 89 00	Sicherungsmutter M12 DIN 985 verz.
8	1	00 00 20 64	Gelenkscheibe Typ GN 161s
9	6	20 20 59 00	Skt.-Schraube M12 x 50 DIN 933 verz.
10	1	00 00 20 63	Igel-Pumpenwelle mit Längsräumer für Torsionsdämpfer (4-reihig)
11	1	00 00 27 10	Igel-Pumpenwelle für Torsionsdämpfer (4-reihig)
12	1	00 00 24 42	Igel-Pumpenwelle 4-reihig CMP mit Torsionsdämpfer
13	1	00 00 24 43	Igel-Pumpenwelle 4-reihig CMP für Torsionsdämpfer
14	1	00 00 27 10	Igel-Pumpenwelle für Torsionsdämpfer (4-reihig)
15	1	20 17 24 06	Igel-/Schneckenpumpenwelle ZP 3

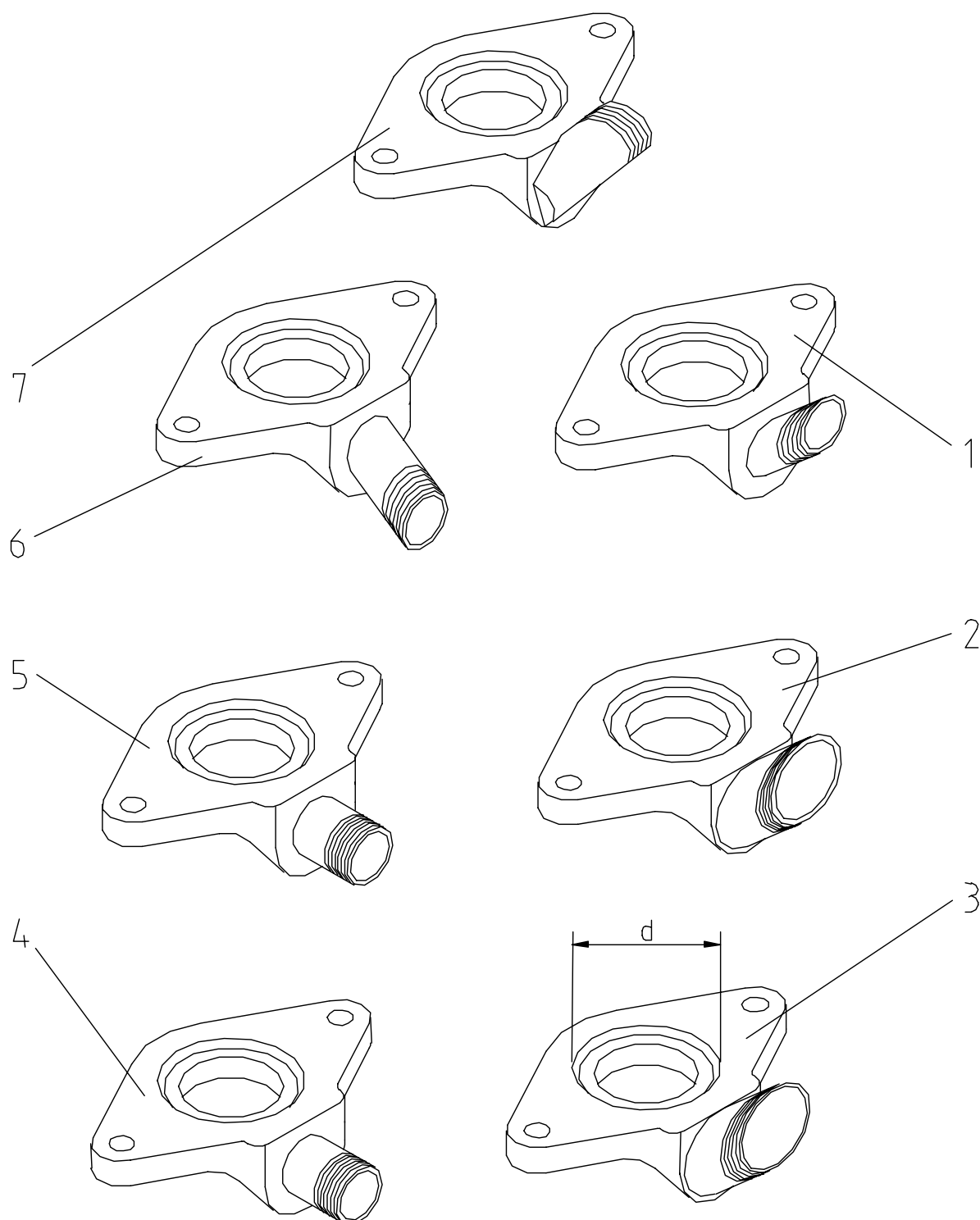
Ersatzteilliste Pumpenwellen N 2 / F 2, T2E

Pos.	Stck:	Artikel-Nr.	Artikelbezeichnung
1	1	20 12 08 00	Pumpenwelle für GX/GXE/UP
2	1	20 17 24 09	Igel-/Schneckenpumpenwelle UP
3	1	20 17 24 08	Igel-Pumpenwelle 4-reihig UP mit aufgepanzerten Mitnehmern
4	1	20 17 24 07	Igel-Pumpenwelle 4-reihig UP
5	1	20 12 08 11	Schneckenpumpenwelle mit Räumer N 2
6	1	20 12 08 10	Schneckenpumpenwelle f. GXE, T 2 E

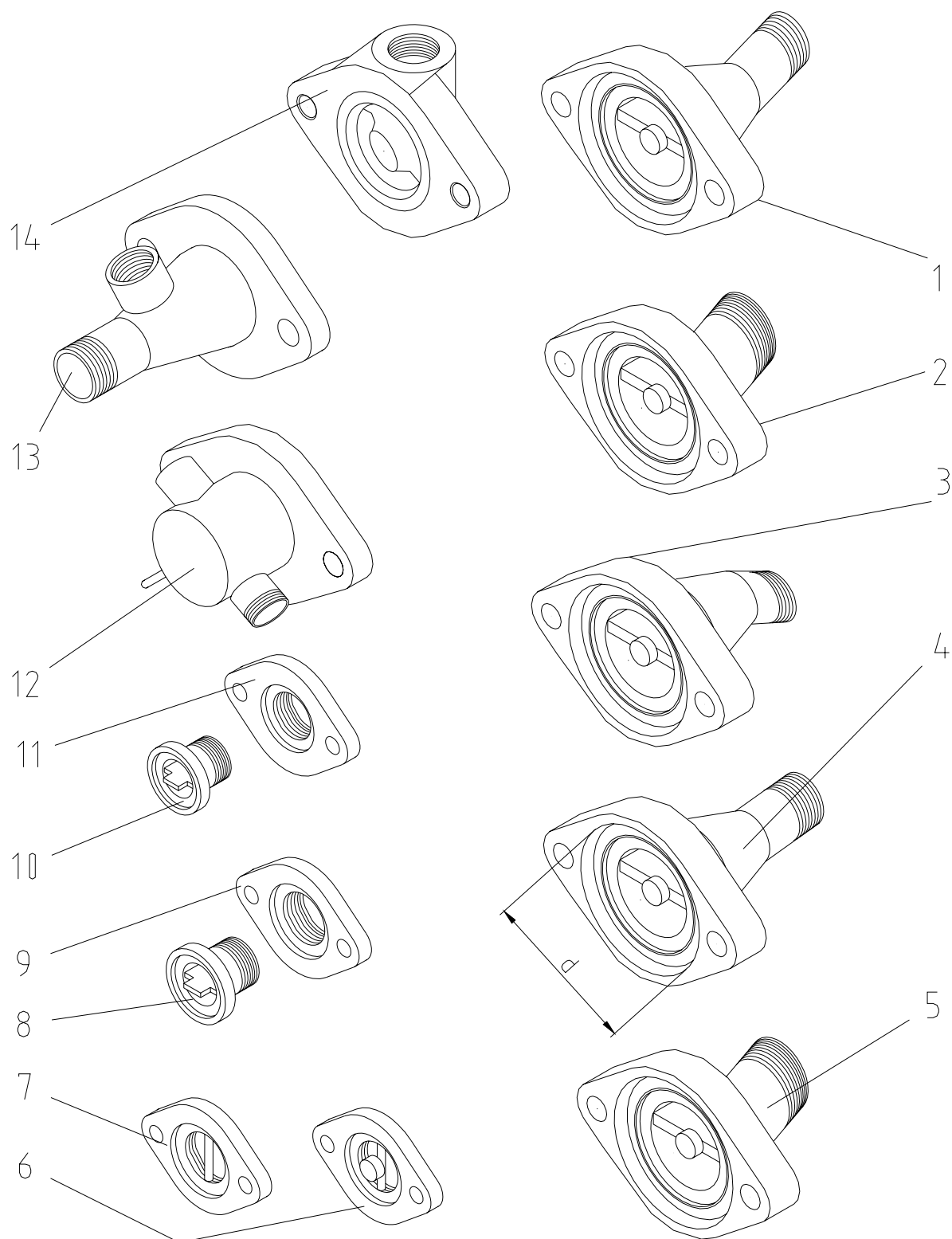
Ersatzteilliste Spannschellen



Pos.	Stck:	Artikel-Nr.	Artikelbezeichnung
1	2	20 20 89 00	Sicherungsmutter M12 DIN 985 verz.
2	4	20 20 90 00	U-Scheibe B 13 DIN 125 verz.
3	2	20 20 88 90	Skt.-Schraube M12 x 85 DIN 933 verz.
4	1	20 11 70 50	Spannschelle 175mm für D-Pumpen 200mm
5	3	20 20 89 00	Sicherungsmutter M12 DIN 985 verz.
6	6	20 20 90 00	U-Scheibe B 13 DIN 125 verz.
7	3	20 20 88 90	Skt.-Schraube M12 x 85 DIN 933 verz.
8	1	20 11 70 01	Spannschelle 245mm für D-Pumpen 270mm RAL9010
9	4	20 20 89 00	Sicherungsmutter M12 DIN 985 verz.
10	1	20 11 74 00	Spannschelle 310mm für D-Pumpen 335mm
11	8	20 20 90 00	U-Scheibe B 13 DIN 125 verz.
12	4	20 20 88 90	Skt.-Schraube M12 x 85 DIN 933 verz.
13	1	20 11 78 00	Spannschelle 245mm für R-Pumpen 270mm
14	4	20 20 89 00	Sicherungsmutter M12 DIN 985 verz.
15	8	20 20 90 00	U-Scheibe B 13 DIN 125 verz.
16	4	20 20 70 00	Skt.-Schraube M12 x 100 DIN 933 verz.
17	6	20 20 89 00	Sicherungsmutter M12 DIN 985 verz.
18	1	20 11 79 00	Spannschelle 515mm für R-Pumpen 545mm
	1	00 04 27 14	Spannschelle 515mm für R-Pumpen 545mm RAL9006
19	12	20 20 90 00	U-Scheibe B 13 DIN 125 verz.
20	6	20 20 70 00	Skt.-Schraube M12 x 100 DIN 933 verz.
21	8	20 20 90 00	U-Scheibe B 13 DIN 125 verz.
22	4	20 20 89 00	Sicherungsmutter M12 DIN 985 verz.
23	4	20 20 70 00	Skt.-Schraube M12 x 100 DIN 933 verz.
24	1	20 11 78 10	Spannschelle 335mm für R-Pumpen 360mm
25	3	20 20 88 90	Skt.-Schraube M12 x 85 DIN 933 verz.
26	3	20 20 89 00	Sicherungsmutter M12 DIN 985 verz.
27	6	20 20 90 00	U-Scheibe B 13 DIN 125 verz.
28	1	20 11 70 00	Spannschelle 255mm für D-Pumpen 270mm

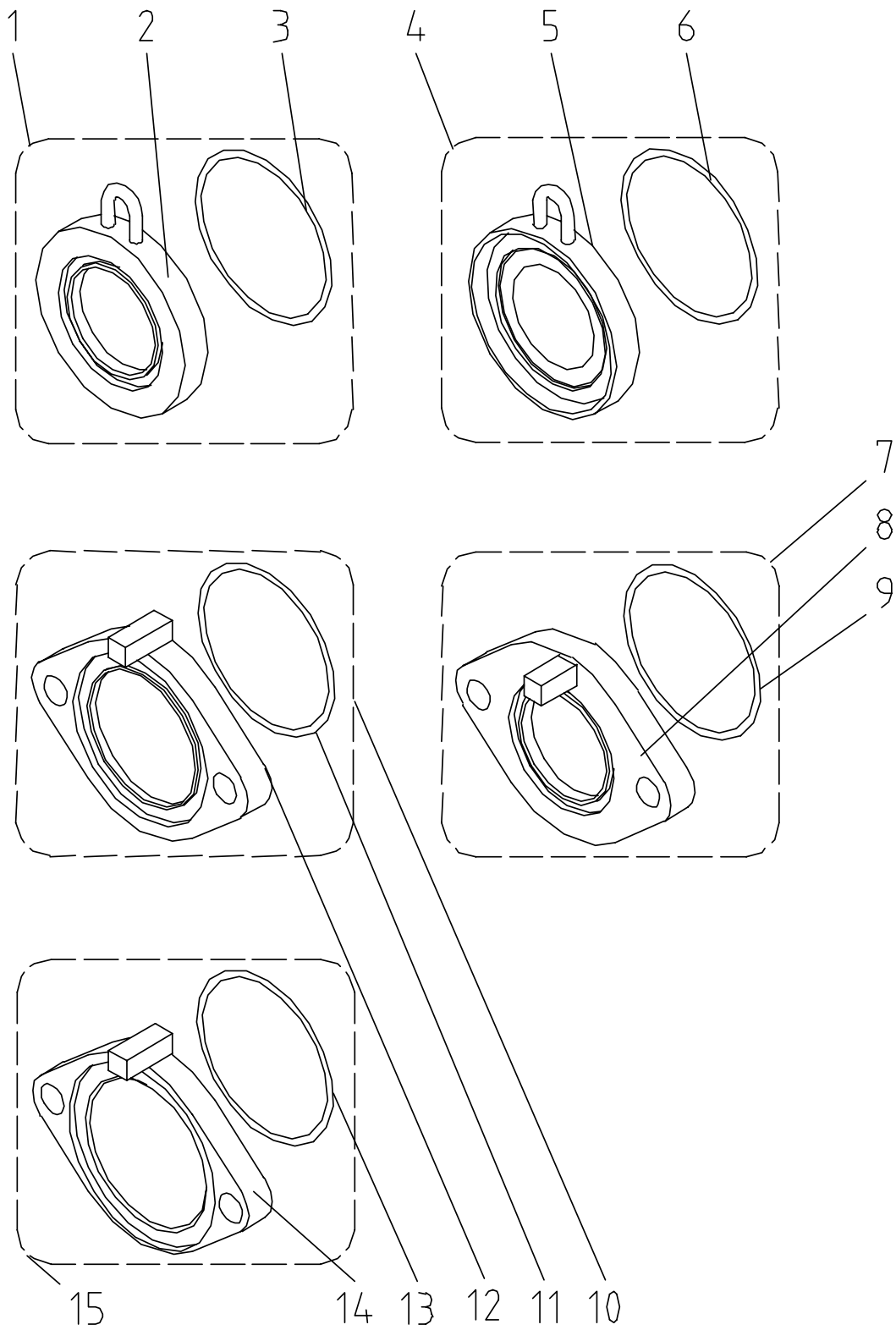
Ersatzteilliste Druckflansche

Pos.	Stck:	Artikel-Nr.	Artikelbezeichnung	Ø d [mm]
1	1	20 11 89 01	Druckflansch D-Pumpe 1 1/4" AG, 25° gekröpft	90
	1	00 02 14 78	Druckflansch D-Pumpe, 1 1/4" AG, 25° RAL1021	90
	1	00 01 96 66	Druckflansch D-Pumpe, 1 1/4" AG, 25° RAL9010	90
2	1	20 11 89 05	Druckflansch D-Pumpe 2" AG, 27° gekröpft RAL9010	90
	1	20 11 89 04	Druckflansch D-Pumpe 2" AG, 27° gekröpft	90
3	1	20 11 89 02	Druckflansch R-Pumpe 2" AG, 27° gekröpft	115
4	1	20 11 88 13	Druckflansch D-Pumpe 1 1/4" AG, G 4 gold	90
	1	20 11 88 11	Druckflansch D-Pumpe 1 1/4" AG, G 4 RAL9010	90
	1	00 03 97 64	Druckflansch D-Pumpe 1 1/4" AG G 4 RAL1018	90
	1	00 02 03 15	Druckflansch D-Pumpe 1 1/4" AG, G 4 RAL9001	90
	1	00 00 18 37	Druckflansch D-Pumpe 1 1/4" AG, G 4, RAL6018	90
	1	00 03 95 72	Druckflansch D-Pumpe 1 1/4" AG G 4 RAL9002	90
5	1	20 11 88 20	Druckflansch R-Pumpe 1 1/4" AG, G 4	115
6	1	00 00 14 54	Druckflansch D-Pumpe 1 1/4" AG MINIJET Kleber	90
7	1	00 02 14 64	Druckflansch D-Pumpe, Auslauf seitlich	90

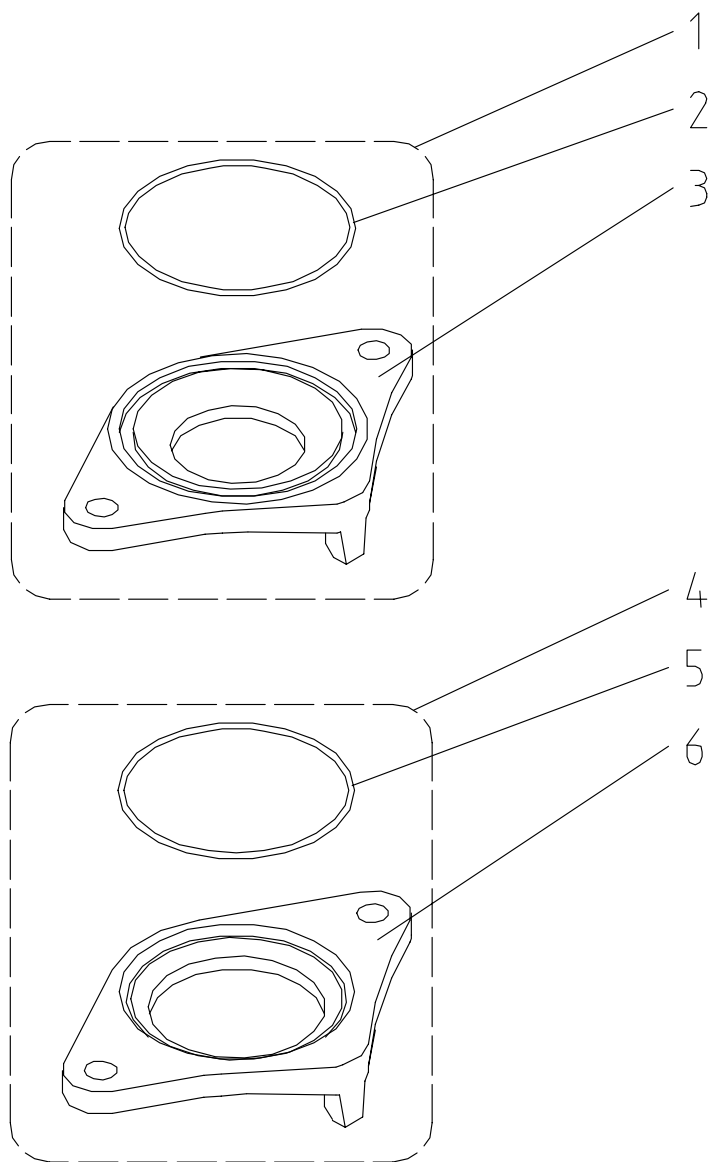
Ersatzteilliste Druckflansch

Pos.	Stck:	Artikel-Nr.	Artikelbezeichnung	Ø d [mm]
1	1	20 11 89 06	Druckflansch R-Pumpe 1 1/4" AG, ZP 3 Schnellverschluss	90
	1	20 11 87 03	Druckflansch D-Pumpe 1 1/4" AG, ZP 3/UP RAL9010	90
	1	20 11 87 02	Druckflansch D-Pumpe 1 1/4" AG, UP	90
	1	00 03 75 39	Druckflansch R-Pumpe 1 1/4"AG ZP RAL1021	90
	1	00 01 98 28	Druckflansch D-Pumpe 1 1/4" AG, UP RAL9003	90
	1	00 01 97 31	Druckflansch D-Pumpe 1 1/4" AG, UP RAL1018	90
	1	00 00 87 68	Druckflansch R-Pumpe 1 1/4" AG RAL5015 ZP 3/UP	90
	1	00 00 18 81	Druckflansch D-Pumpe 1 1/4" AG ZP/UP RAL5018	90
	1	00 00 17 36	Druckflansch R-Pumpe 1 1/4" AG, ZP RAL1018	90
	1	00 04 16 62	Druckflansch R-Pumpe 1 1/4" AG Muffe für Manometer gerade RAL2004	90
2	1	20 11 89 20	Druckflansch R-Pumpe 2" AG, ZP 3/UP	115
	1	00 04 58 30	Druckflansch R-Pumpe 2" AG ZP 3/UP Muffe gera. RAL2004	115
3	1	00 00 17 04	Druckflansch T-Pumpe 1 1/4" AG RAL1018	125
4	1	20 11 89 00	Druckflansch R-Pumpe 1 1/4" AG, ZP 3/UP	115
	1	00 04 41 30	Druckflansch R-Pumpe 1 1/4" AG Muffe für Manometer gerade RAL1021	115
	1	00 04 49 74	Druckflansch R-Pumpe 1 1/4" AG Muffe für Manometer gerade RAL9003	115
5	1	20 11 91 10	Druckflansch T-Pumpe 2" AG, ZP 3/UP	125
6	1	00 00 84 57	Druckflansch mit Steg SWING D=50	50
7	1	00 03 71 89	Druckflansch mit Steg SWING D=59	59
8	1	00 04 23 60	Adapter mit Steg VA D=59 Druckflansch SWING II	59
9	1	00 02 36 58	Gewindeflansch 1 1/4" verz. Nr.770326207	59
10	1	00 04 22 45	Adapter mit Steg VA D=50 Druckflansch SWING II kpl.	50
11	1	00 02 36 58	Gewindeflansch 1 1/4" verz. Nr.770326207	50
12	1	00 04 12 12	Druckflansch UNIJET RAL9010	
	1	00 03 96 96	Druckflansch UNIJET V2A	
	1	00 02 35 46	Druckflansch UNIJET RAL2004	
13	1	00 04 41 54	Druckflansch R-Pumpe 1 1/4" AG Muffe für Manometer gerade RAL 2004	
14	1	00 04 16 64	Druckflansch G4 verz. 1 1/4" IG	94

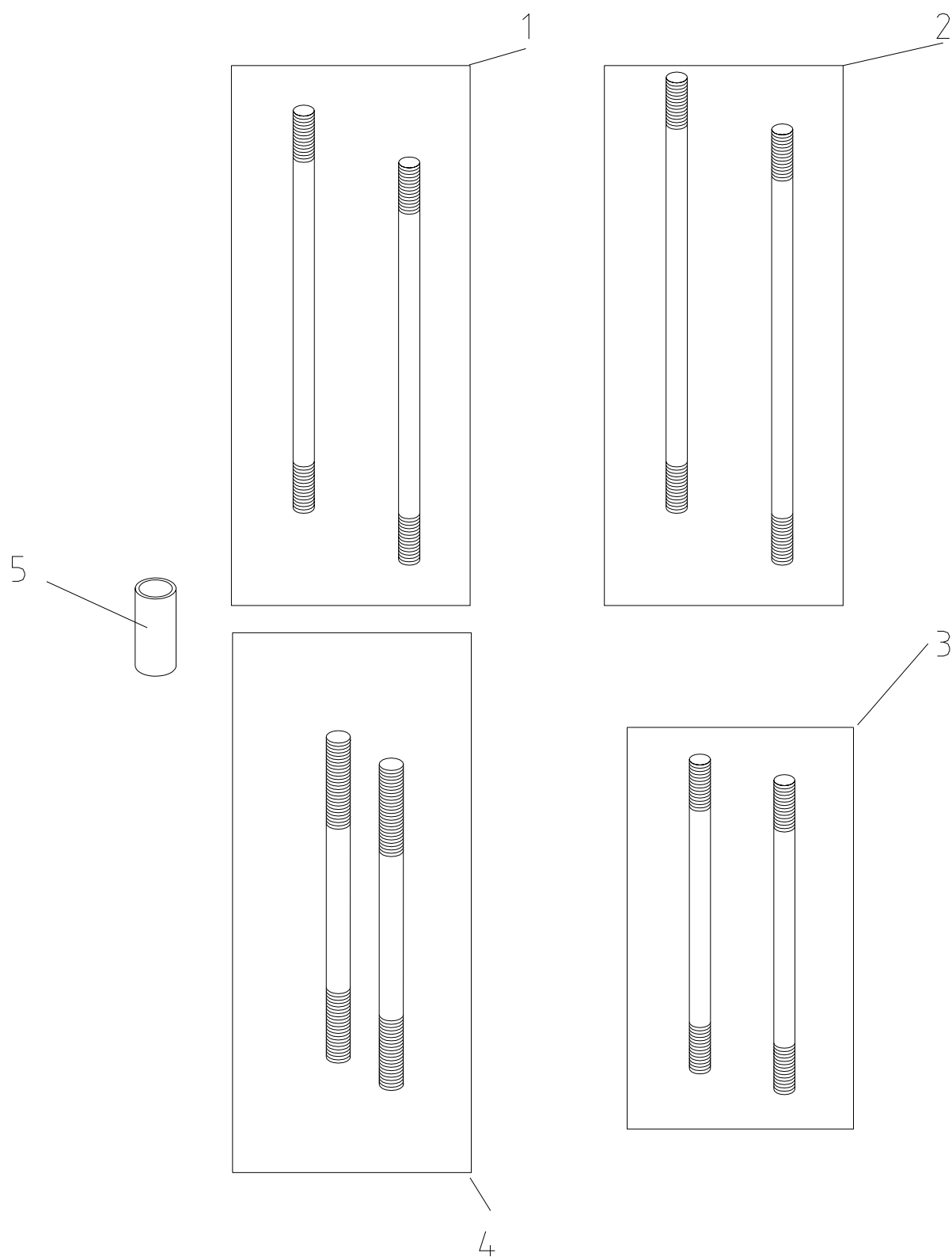
Ersatzteilliste Saugflansch



Pos.	Stck:	Artikel-Nr.	Artikelbezeichnung
1	1	20 17 52 07	Saugflansch D-Pumpe UP mit O-Ring
	1	00 01 98 29	Saugflansch D-Pumpe UP mit O-Ring RAL9003
2	1	20 17 52 03	Saugflansch D-Pumpe für UP RAL9010
	1	00 01 98 30	Saugflansch D-Pumpe UP für O-Ring RAL9003
	1	00 01 97 32	Saugflansch D-Pumpe UP für O-Ring RAL1018
	1	00 00 18 82	Saugflansch D-Pumpe UP für O-Ring RAL5018
3	1	20 10 42 30	O-Ring 117 x 5 für Saugflansch
4	1	20 17 50 03	Saugflansch R-Pumpe UP mit O-Ring
5	1	20 17 50 02	Saugflansch R-Pumpe UP für O-Ring
6	1	20 10 42 30	O-Ring 117 x 5 für Saugflansch
7	1	20 12 09 22	Saugflansch D-Pumpe mit O-Ring 155mm
8	1	20 12 09 23	Saugflansch D-Pumpe für O-Ring 155mm
9	1	20 10 42 30	O-Ring 117 x 5 für Saugflansch
10	1	20 17 52 02	Saugflansch D-Pumpe N 2, T 2, mit Dichtung RAL9010
	1	20 12 09 12	Saugflansch R-Pumpe mit O-Ring 155mm
	1	00 00 17 34	Saugflansch R-Pumpe mit O-Ring 155mm RAL1018
11	1	20 10 42 30	O-Ring 117 x 5 für Saugflansch
12	1	20 17 50 01	Saugflansch R-Pumpe für T 2, N 2
	1	20 12 09 13	Saugflansch R-Pumpe für O-Ring 155mm RAL2004
	1	00 00 87 69	Saugflansch R-Pumpe für O-Ring 155mm RAL5015
	1	00 04 27 18	Saugflansch R-Pumpe für O-Ring 155mm RAL9006
	1	00 00 17 35	Saugflansch R-Pumpe für O-Ring 155mm RAL1018
	1	00 03 75 41	Saugflansch R-Pumpe für O-Ring RAL1021
	1	00 04 49 76	Saugflansch R-Pumpe für O-Ring RAL9003
	1	00 03 68 74	Saugflansch R-Pumpe für O-Ring RAL1018
13	1	20 10 42 30	O-Ring 117 x 5 für Saugflansch
14	1	20 17 52 11	Saugflansch T-Pumpe für O-Ring
	1	00 00 17 05	Saugflansch T-Pumpe für O-Ring RAL1018
15	1	20 17 52 10	Saugflansch T-Pumpe

Ersatzteilliste Saugflansche

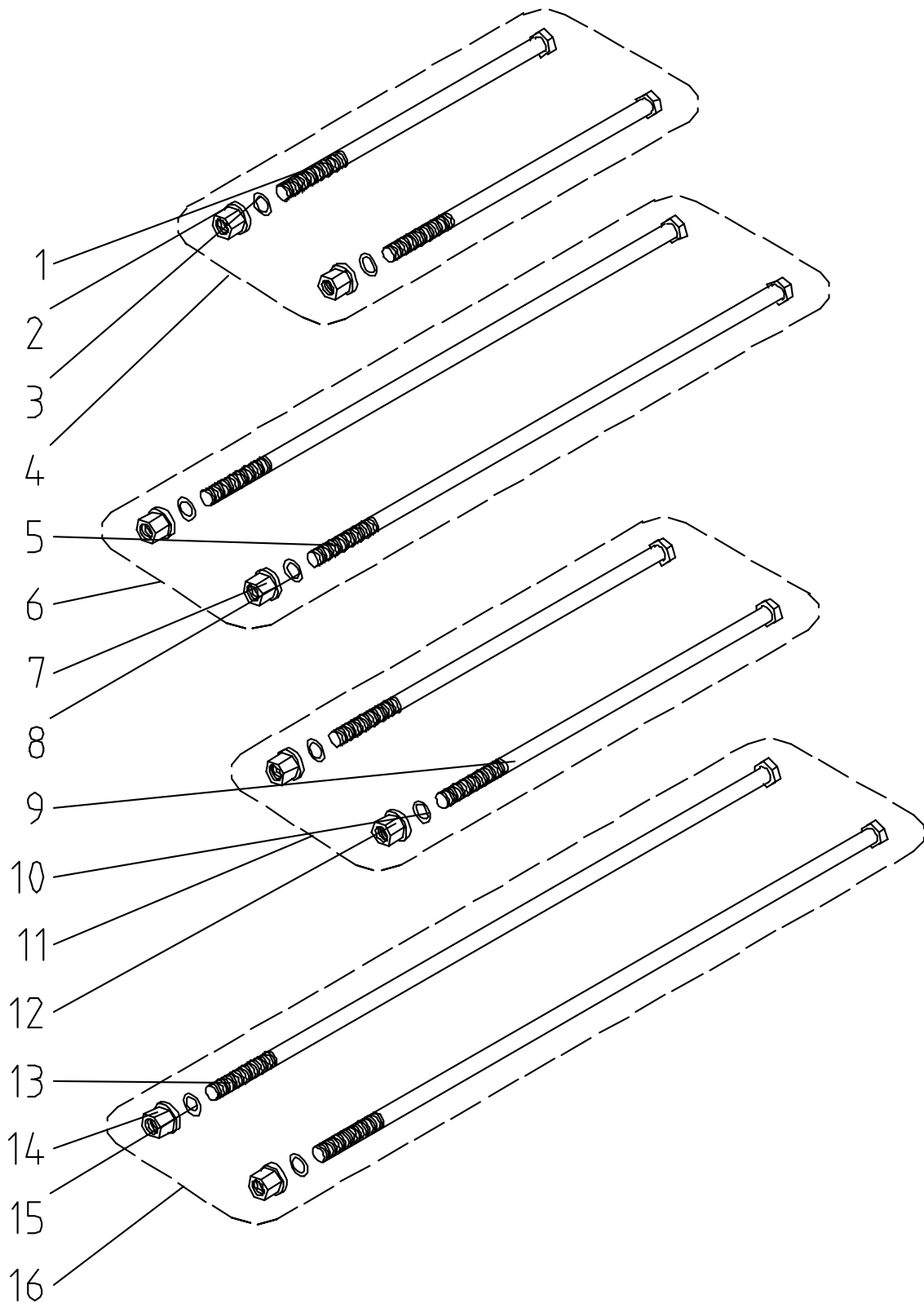
Pos.	Stck:	Artikel-Nr.	Artikelbezeichnung
1	1	20 10 42 15	Saugflansch D-Pumpen mit O-Ring LA=200mm
	1	00 00 18 33	Saugflansch D-Pumpe mit O-Ring La=200mm RAL6018
	1	20 10 42 09	Saugflansch D-Pumpen mit O-Ring La=200mm RAL9010
2	1	20 10 42 30	O-Ring 117 x 5 für Saugflansch
3	1	20 10 42 14	Saugflansch D-Pumpen für O-Ring La=200mm
	1	00 00 18 34	Saugflansch D-Pumpe für O-Ring La=200mm RAL6018
	1	20 05 15 46	Saugflansch D-Pumpen (für O-Ring) La=200mm RAL9010
4	1	20 10 42 17	Saugflansch R-Pumpen mit O-Ring La=200mm
5	1	20 10 42 30	O-Ring 117 x 5 für Saugflansch
6	1	20 10 42 16	Saugflansch R-Pumpen für O-Ring La=200mm
	1	00 00 17 84	Saugflansch R-Pumpe für O-Ring RAL9010 La=200mm

Ersatzteilliste Zuganker G 4

Pos.	Stck:	Artikel-Nr.	Artikelbezeichnung
1	1	20 11 87 80	Zuganker M16 x 370mm (1 Satz = 2 Stück)
2	1	20 11 81 93	Zuganker M16 x 390mm ROTOMIX (1 Satz = 2 Stück)
3	1	20 11 84 04	Zuganker M16 x 280mm (1 Satz = 2 Stück)
4	1	20 11 87 09	Zuganker M16 x 290mm (1 Satz = 2 Stück)
5	1	20 11 90 60	Distanzrohr 70mm Druckflansch D-Pumpe 200mm

Art.Nr.	Länge d. Zuganker	Länge d. Pumpe	Verwendung	Bemerkung
20118404	280mm	200mm	i.V. Distanzrohr	G4, MONOJET, MINIJET
20118709	290mm	273mm	D-Pumpe	G4, MONOJET, MINIJET
20118709	290mm	270-273mm	ROTOQUIRL	G4, MONOJET, MINIJET
20118780	370mm	335mm	D-Pumpe	G4, MONOJET, MINIJET
20118193	390mm	270-273mm	ROTOMIX	G4, MONOJET, MINIJET
20118193	390mm	360mm	i.V. Distanzrohr	G4, MONOJET, MINIJET

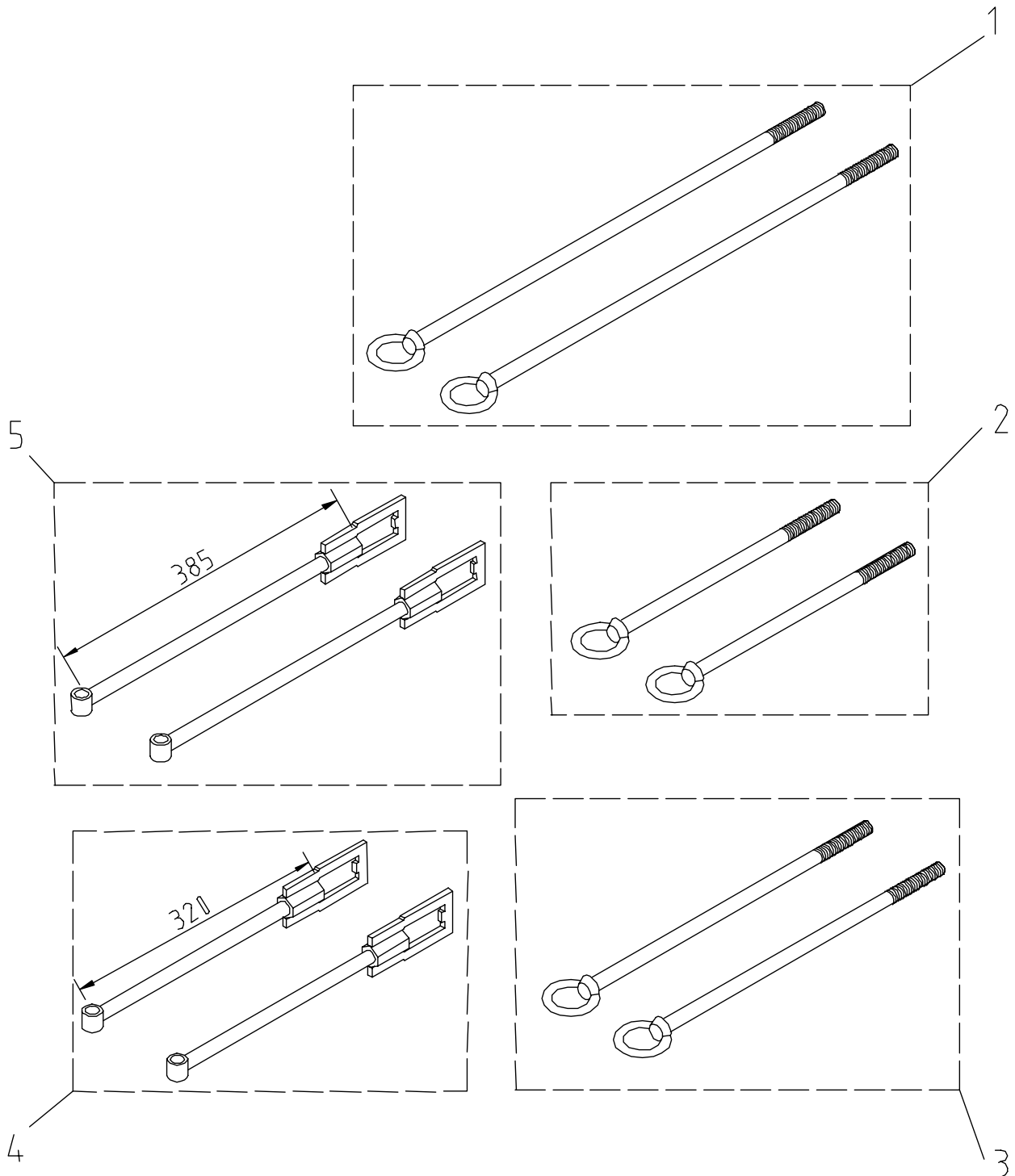
Ersatzteilliste Zuganker ZP 3



Pos.	Stck:	Artikel-Nr.	Artikelbezeichnung
1	2	20 11 87 21	Spannschraube M16 x 350 DIN 931 verz. für Zuganker 118720
2	2	20 20 99 21	Bundmutter M16 DIN 6331 verz.
3	2	20 17 28 00	O-Ring 16 x 2 DIN 3771-NBR 70
4	1	20 11 87 20	Zuganker M16 x 350mm für Pumpen 270mm für ZP 3 (1 Satz = 2 Stück)
5	2	20 11 89 12	Spannschraube M16 x 630 DIN 931 verz. für Zuganker 118910
6	1	20 11 89 10	Zuganker M16 x 630mm für Pumpen 545mm (1 Satz = 2 Stück)
7	2	20 20 99 21	Bundmutter M16 DIN 6331 verz.
8	2	20 17 28 00	O-Ring 16 x 2 DIN 3771-NBR 70
9	2	20 11 87 32	Spannschraube M16 x 440 DIN 931 verz. für Zuganker 118731
10	2	20 17 28 00	O-Ring 16 x 2 DIN 3771-NBR 70
11	1	20 11 87 31	Zuganker M16 x 440mm für Pumpen 360mm ZP 3 (1 Satz = 2 Stück)
12	2	20 20 99 21	Bundmutter M16 DIN 6331 verz.
13	2	00 00 11 73	Spannschraube M16 x 750 DIN 931 verz.
14	2	20 20 99 21	Bundmutter M16 DIN 6331 verz.
15	2	20 17 28 00	O-Ring 16 x 2 DIN 3771-NBR 70
16	1	00 00 11 65	Zuganker M16 x 750mm (1 Satz = 2 Stück)

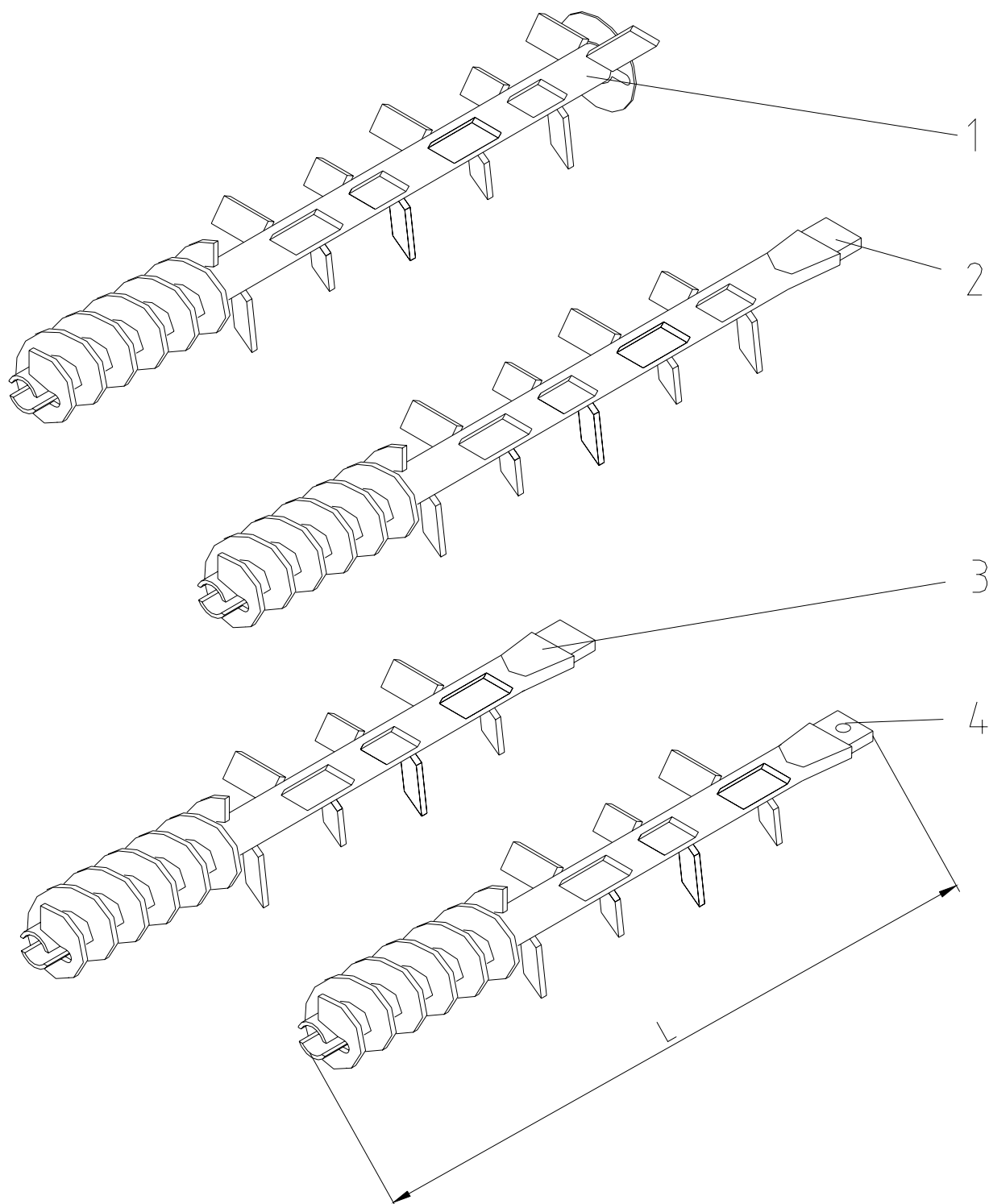
Art.Nr.	Länge d. Zuganker	Länge d. Pumpe	Verwendung	Bemerkung
20118720	350mm	270mm	R8-1,5 / R7-1,5	ZP 3, G 400
20118731	440mm	335mm	R8-2 / R9-1	ZP 3, G 400
20118910	630mm	546mm	R9-2 / R8-3 / R7-3 / T10-1,5	ZP 3, G 400
00001165	750mm	665mm	T9-2	ZP3, G 400

Ersatzteilliste Zuganker N 2, F 2, T 2 E, GXE

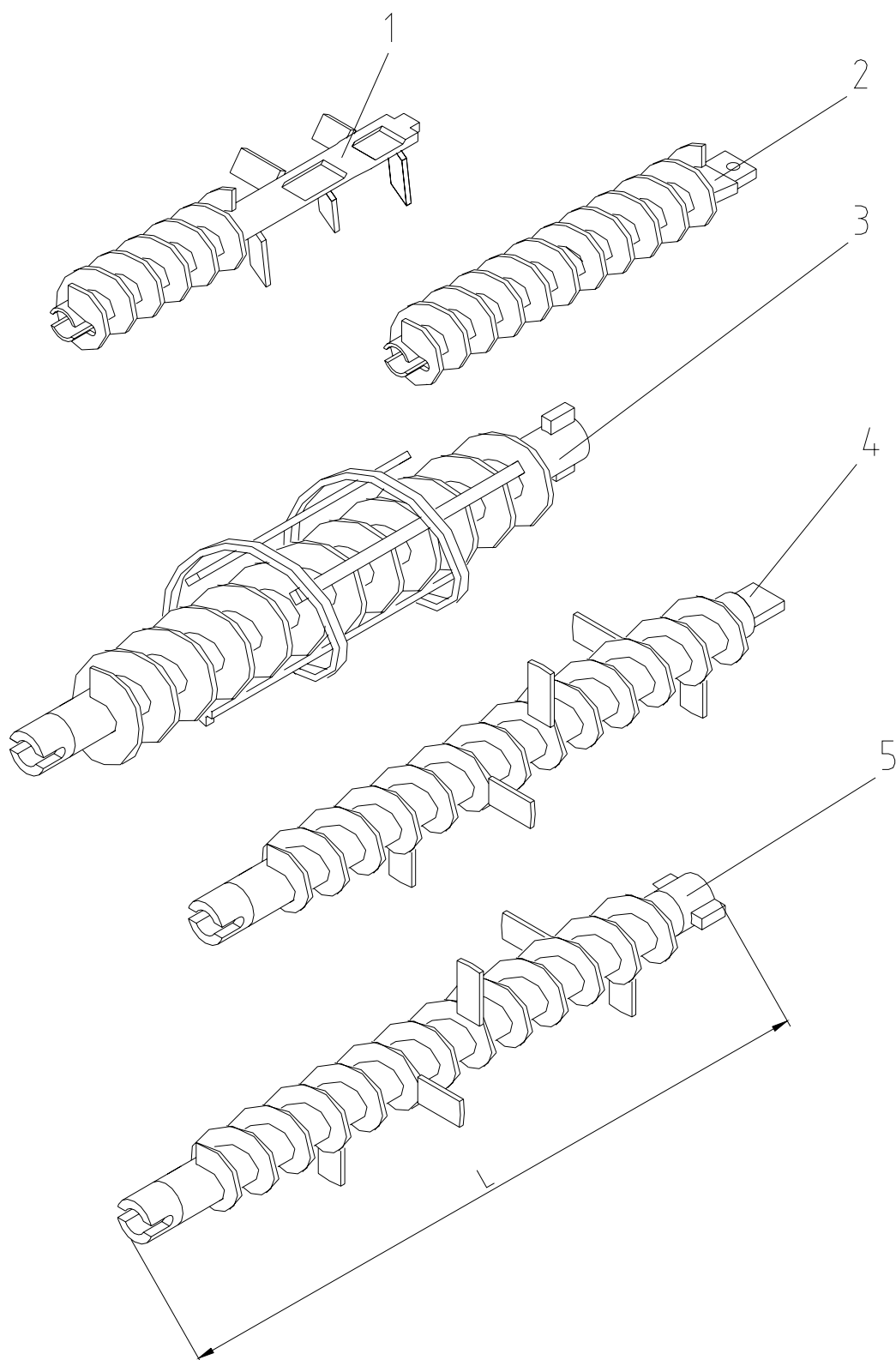


Pos.	Stck:	Artikel-Nr.	Artikelbezeichnung
1	1	00 00 21 32	Zuganker M16 x 630mm mit Ringöse (1 Satz = 2 Stück)
2	1	20 11 87 10	Zuganker M16 x 340mm mit Ringöse (1 Satz = 2 Stück)
3	1	20 11 87 11	Zuganker M16 x 435mm mit Ringöse (1 Satz = 2 Stück)
4	1	00 00 21 30	Zuganker M16 x 320mm (1 Satz = 2 Stück)
5	1	00 00 21 31	Zuganker M16 x 385mm (1 Satz = 2 Stück)

Art.Nr.	Länge d. Zuganker	Länge d. Pumpe	Verwendung	Bemerkung
00002130	320mm	200mm		N2, F2, T2E, GXE
20118710	340mm	273mm	D-Pumpe	N2, F2, T2E, GXE
00002131	385mm	335mm	D8-2	N2, F2, T2E, GXE
20118711	435mm	360mm	R8-1,5 / R 7-1,5	N2, F2, T2E, GXE
00002132	630mm	540mm	R8-3 / R7-3	N2, F2, T2E

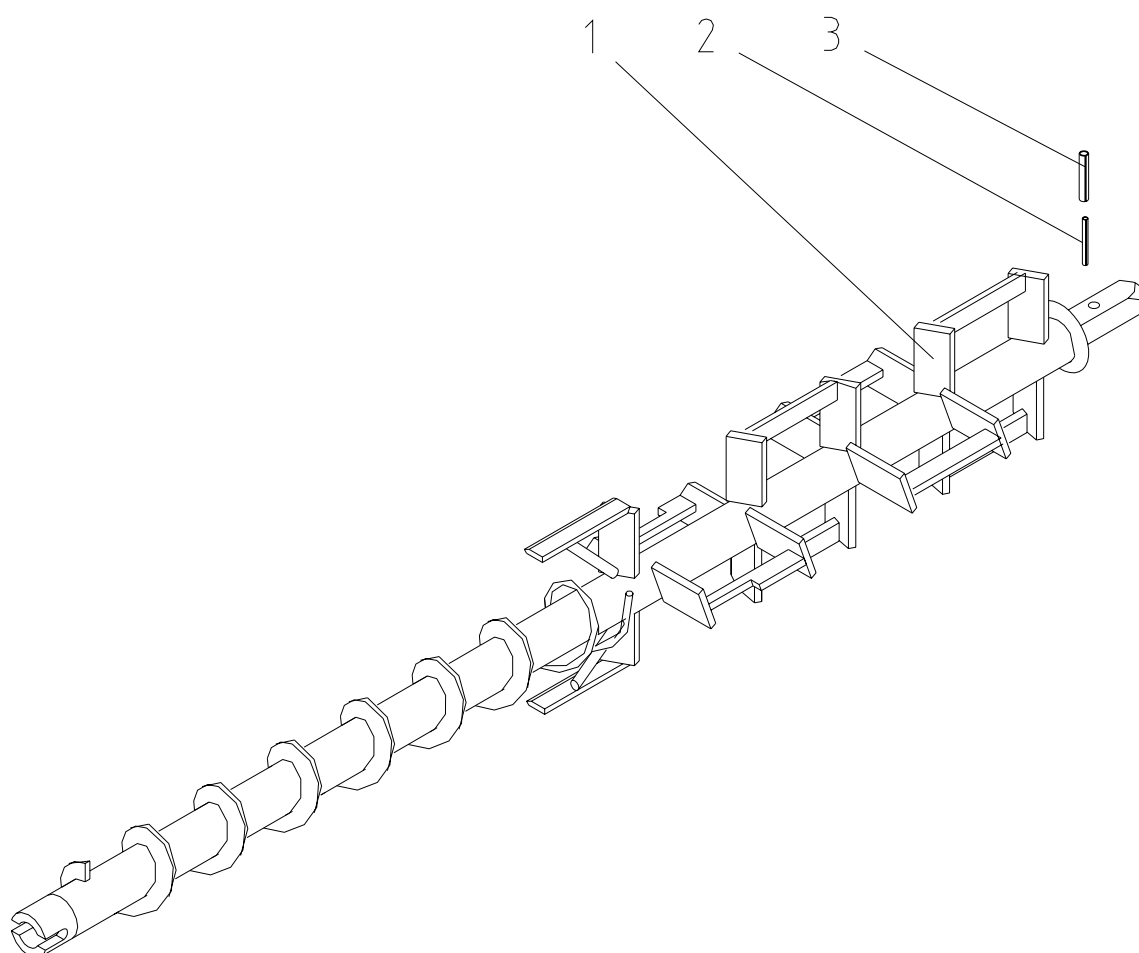
Ersatzteilliste Dosierwellen HM 2, HM 22 / 24, HM 104, HM 200, HM 2002

Pos.	Stck.	Artikel-Nr.	Artikelbezeichnung	Länge L [mm]
1	1	20 54 73 00	Dosierwelle HM 2000/2002, 30l/min P35 D=80	800
	1	20 54 73 01	Dosierwelle HM 2000	800
2	1	20 54 90 30	Dosierwelle HM 2, Steigung 80, weiss	719
	1	20 54 90 11	Dosierwelle HM 2, 50l/min, P50 D=80 verstärkt, grün	719
	1	20 54 90 01	Dosierwelle HM 2, 30l/min, P35 D=80 verstärkt, rot	719
	1	20 54 90 02	Dosierwelle HM 2/200, 20l/min P25 D=80	719
3	1	20 54 90 50	Dosierwelle HM 104, 20 l/min	619
	1	00 04 07 22	Dosierwelle HM 104 50l bei 280U/min	619
	1	00 04 07 21	Dosierwelle HM 104 35l bei 280U/min	619
4	1	00 01 01 63	Dosierwelle HM 22/24 50l bei 280U/min	619
	1	00 00 25 69	Dosierwelle HM 22/24 35l bei 280U/min	619
	1	00 00 21 11	Dosierwelle HM 22/24 25l bei 280U/min	619

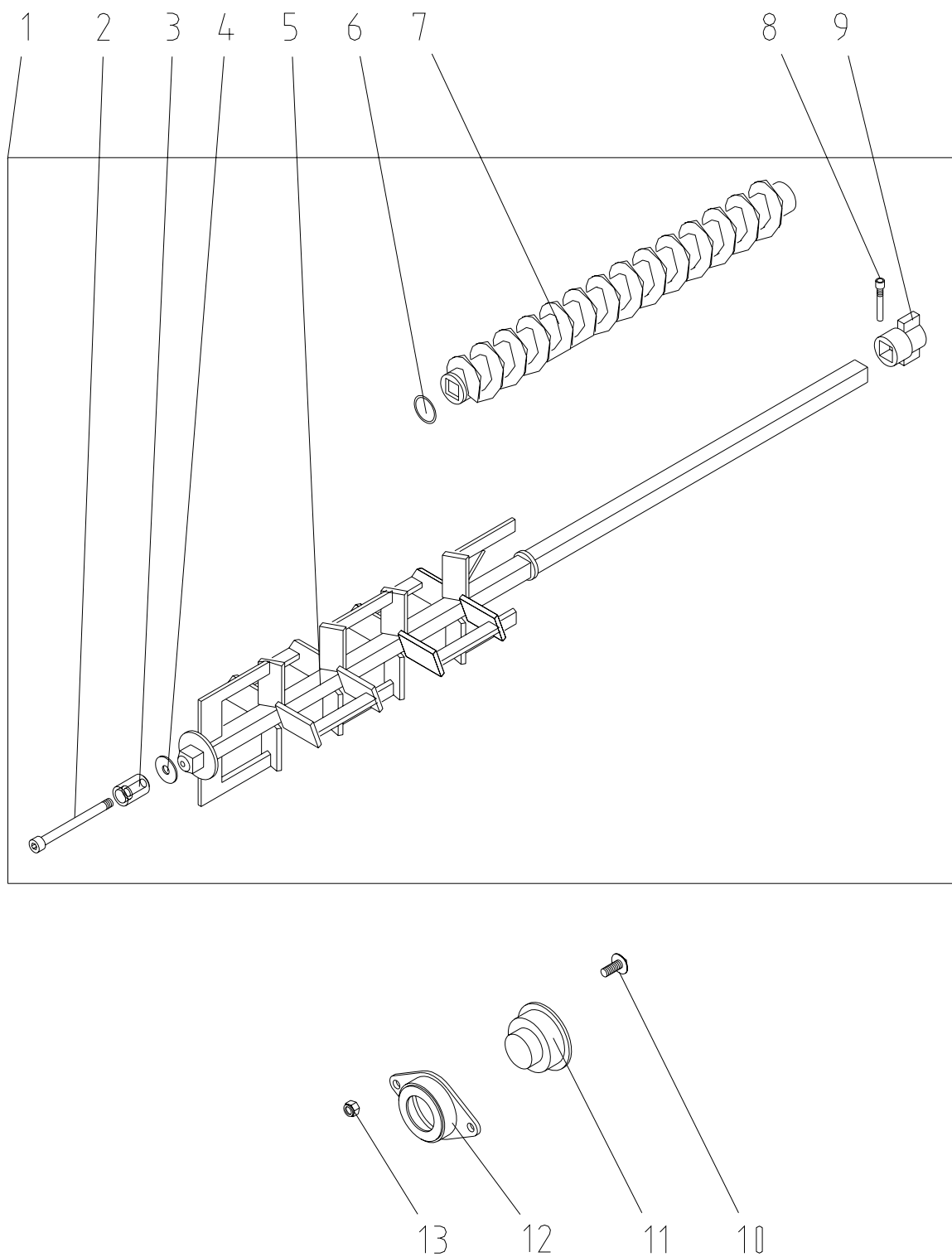
Ersatzteilliste Dosierwellen HM 3, HM 5, HM 202 / 204, HM 4000, CMP

Pos.	Stck.	Artikel-Nr.	Artikelbezeichnung	Länge L [mm]
1	1	20 54 90 03	Dosierwelle HM 202/204 20l/min P25 D=80	440
	1	20 54 72 50	Dosierwelle HM 202/204 30l/min P35 D=80	440
	1	00 00 90 92	Dosierwelle HM 202/204 50l/min P50 D=8	440
2	1	00 00 23 83	Dosierwelle CMP 130l/min bei 370U/min	440
3	1	20 54 18 00	Dosierwelle HM 3, 120l/min, 280U/min mit Rücklaufspirale	722
	1	20 16 00 41	Dosierwelle HM 3, 45l/min, 280U/min mit Rücklaufspirale	722
	1	20 16 00 23	Dosierwelle HM 3, 100l/min, 375U/min mit Rücklaufspirale	722
	1	00 03 68 30	Dosierwelle HM 3/CMP mit Rücklaufsp.70Liter 375 U/min	722
	1	00 00 13 28	Dosierwelle HM 3, 33l/min, mit Rücklaufspirale	722
4	1	20 54 17 03	Dosierwelle HM 5, 45l/min, aufgep. mit verstärktem Zapfen	713
	1	20 54 17 00	Dosierwelle HM 5 45l/min, P45 rot	713
	1	20 54 15 04	Dosierwelle HM 5, 60l/min aufgepanzert (Intocast)	713
	1	20 54 15 01	Dosierwelle HM 5, 60l/min aufgep. mit verstärktem Zapfen	713
	1	20 54 13 01	Dosierwelle HM 5, 90l/min aufgep. mit verstärktem Zapfen	713
	1	20 54 13 00	Dosierwelle HM 5 90l/min, P90 weiss	713
	1	00 00 21 79	Dosierwelle HM 5 60l/min, P60 grün D=90	713
5	1	20 54 17 04	Dosierwelle HM 5 P45, D=92 Paddel 45 x 5 x 90	713
	1	20 54 17 02	Dosierwelle HM 5, 45l/min aufgep.ab Maschinenn. 2501259	713
	1	20 54 15 03	Dosierwelle HM 5, 60l/min aufgep.ab Maschinenn. 2501259	713
	1	20 54 13 03	Dosierwelle HM 5, 90l/min aufgep.ab Maschinenn. 2501259	713
	1	20 54 18 01	Dosierwelle HM 5, 80l/min D=235	713
	1	20 54 17 01	Dosierwelle HM 5 45l/min, P45 rot verst.	713
	1	20 54 13 04	Dosierwelle HM 5 90l/min, P85 D=90 verst	713
	1	20 54 17 05	Dosierwelle HM 5 45l/min D=90 aufgepanzert 18 Windungen	713
	1	20 54 15 02	Dosierwelle HM 5 60l/min, P60 grün verst	713
	1	00 02 06 58	Dosierwelle HM 5 60l/min, P60 grün D=90 aufgepanzert	713
	1	00 04 69 47	Dosierwelle HM 5 35l/min verstärkt	713

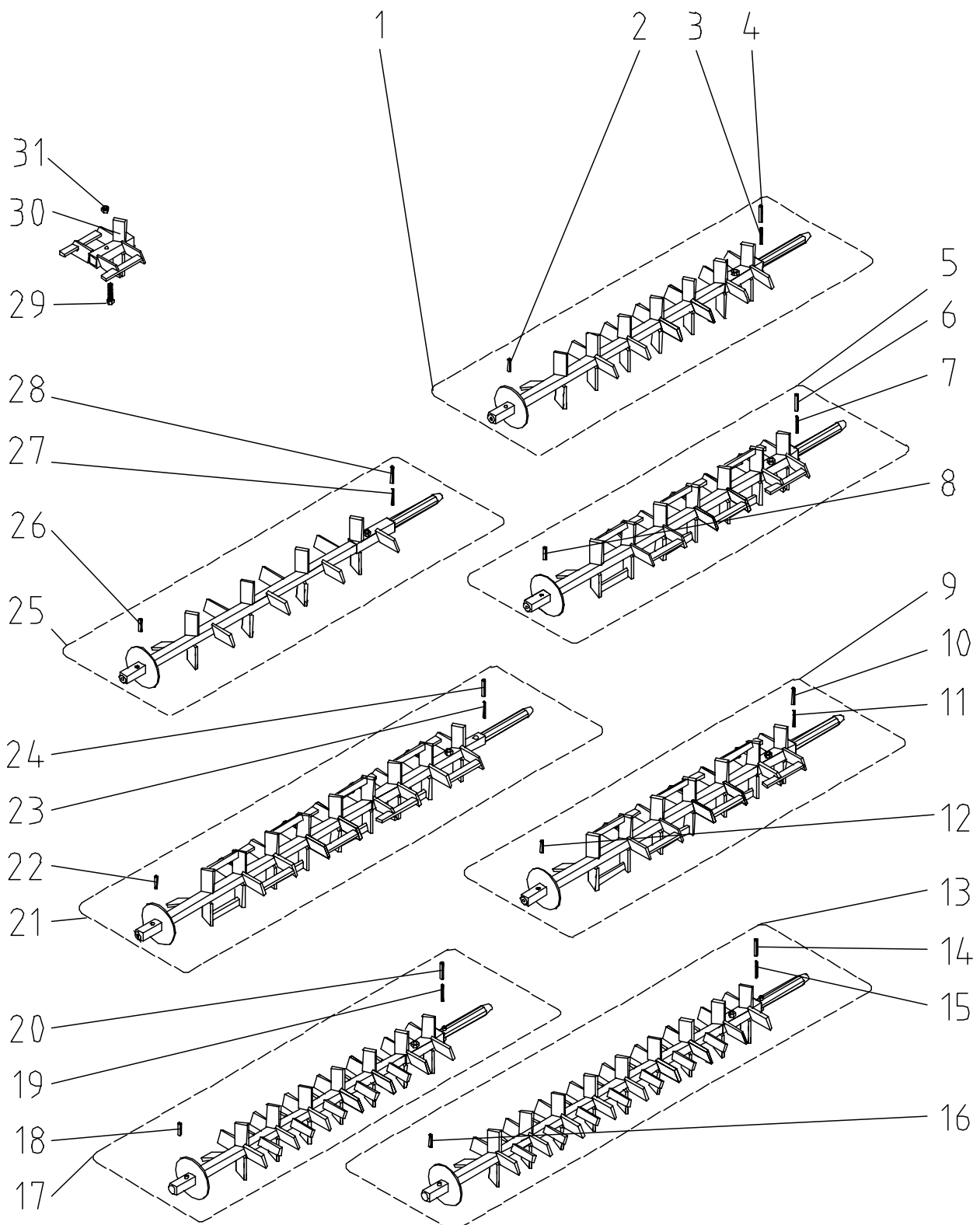
Ersatzteilliste Dosier-Mischwellen HM 6



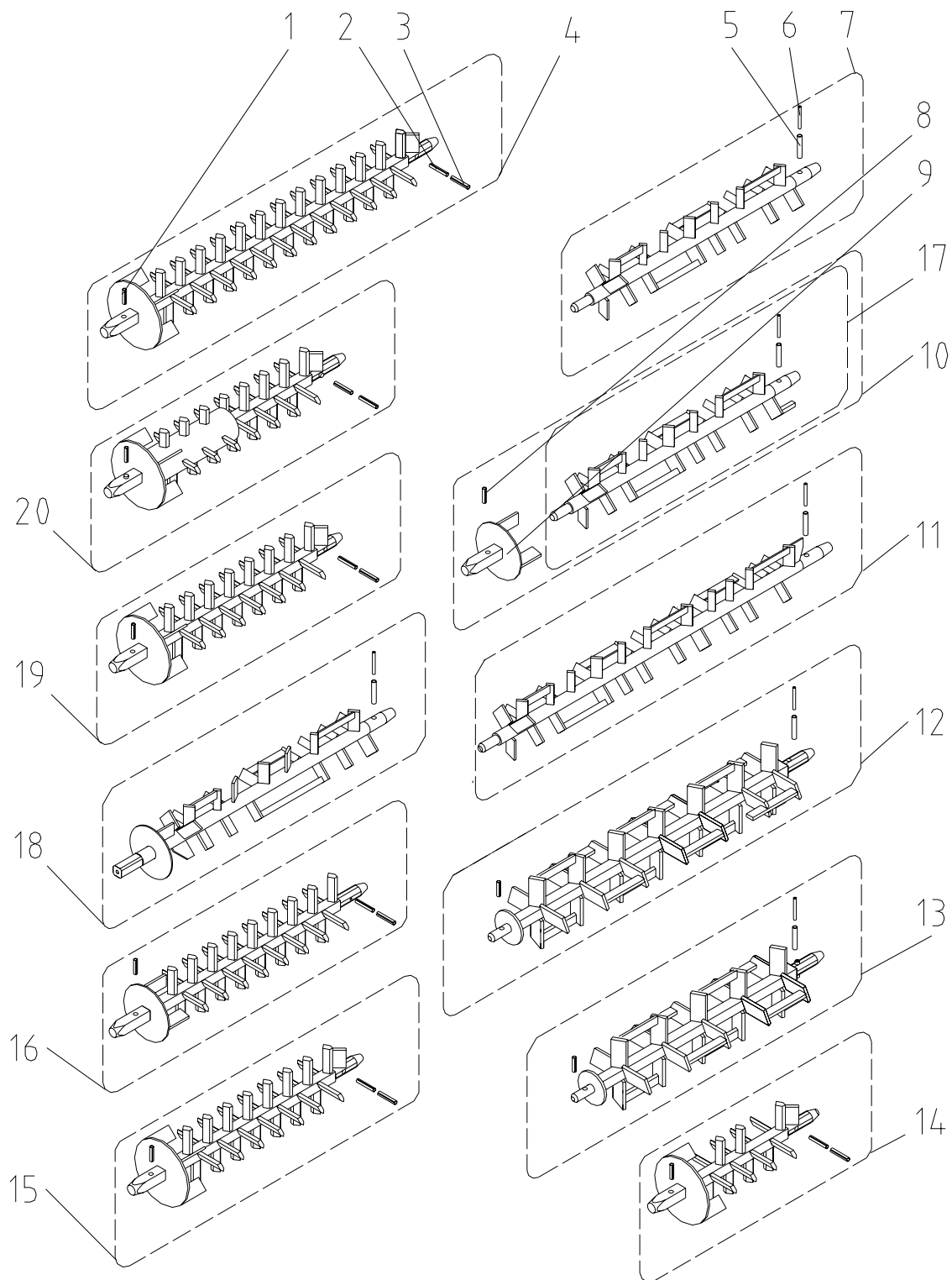
Pos.	Stck.	Artikel-Nr.	Artikelbezeichnung	Länge L [mm]
1	1	00 04 58 32	Dosier-Mischwelle 90 L weiß HM 6 RAL 2004	1451
	1	00 04 58 45	Dosier-Mischwelle 60 L grün HM 6 RAL 2004	1451
	1	00 03 99 58	Dosier-Mischwelle 45 L HM 6 RAL 2004	1451
2	1	20 54 76 03	Spannstift 6 x 40 DIN 1481	
3	1	20 54 76 00	Spannstift 10 x 40 DIN 1481	

Ersatzteilliste Dosier-Mischwellen HM 6 zweiteilig (neu)

Pos.	Stck.	Artikel-Nr.	Artikelbezeichnung	Länge L [mm]
1	1	00 04 76 67	Mischwelle-Dosiersegment 45L HM 6 RAL2004 kpl.	
	1	00 04 77 01	Mischwelle-Dosiersegment 60L HM 6 RAL2004 kpl.	
	1	00 04 77 04	Mischwelle-Dosiersegment 90L HM 6 RAL2004 kpl.	
2	1	00 05 35 92	Zylinderschraube Innenskt. M12 x 60 verz.	
3	1	00 05 35 87	Wellenadapter für Gummiaußenlager unl. (P)	
4	1	00 03 59 67	U-Scheibe 13 (D=40/t=4)verz.DIN522	
5	1	00 04 76 62	Mischwelle für Dosierwelle wechselbar HM 6 RAL2004	1332
6	1	20 19 63 24	O-Ring 43 x 3 DIN 3770-NBR 70	
7	1	00 04 76 64	Dosiersegment 45 L HM 6 RAL2004	644
	1	00 04 76 96	Dosiersegment 60 L HM 6 RAL2004	644
	1	00 04 77 03	Dosiersegment 90 L HM 6 RAL2004	644
8	1	00 02 32 61	Zylinderschraube mit Innenskt. M8 x 50 DIN 912 verz.	
9	1	00 04 76 94	Mitnehmerklaue Dosier-Mischwelle HM 6 RAL2004	
10	2	00 04 51 37	Flachrundschrabe M12 x 30 DIN 603 verz.	
11	1	00 05 27 41	Gummi-Außenlager HM 6	
12	1	00 05 35 69	Aufnahme Gummiaussenlager HM 6 RAL2004	
	1	00 05 62 27	Aufnahme Gummiaussenlager HM 6 RAL1021	
	1	00 05 70 91	Aufnahme Gummiaussenlager HM 6 RAL9010	
	1	00 05 71 03	Aufnahme Gummiaussenlager HM 6 RAL9002	
	1	00 05 71 28	Aufnahme Gummiaussenlager HM 6 RAL7035	
13	2	20 20 89 00	Sicherungsmutter M12 DIN 985 verz.	

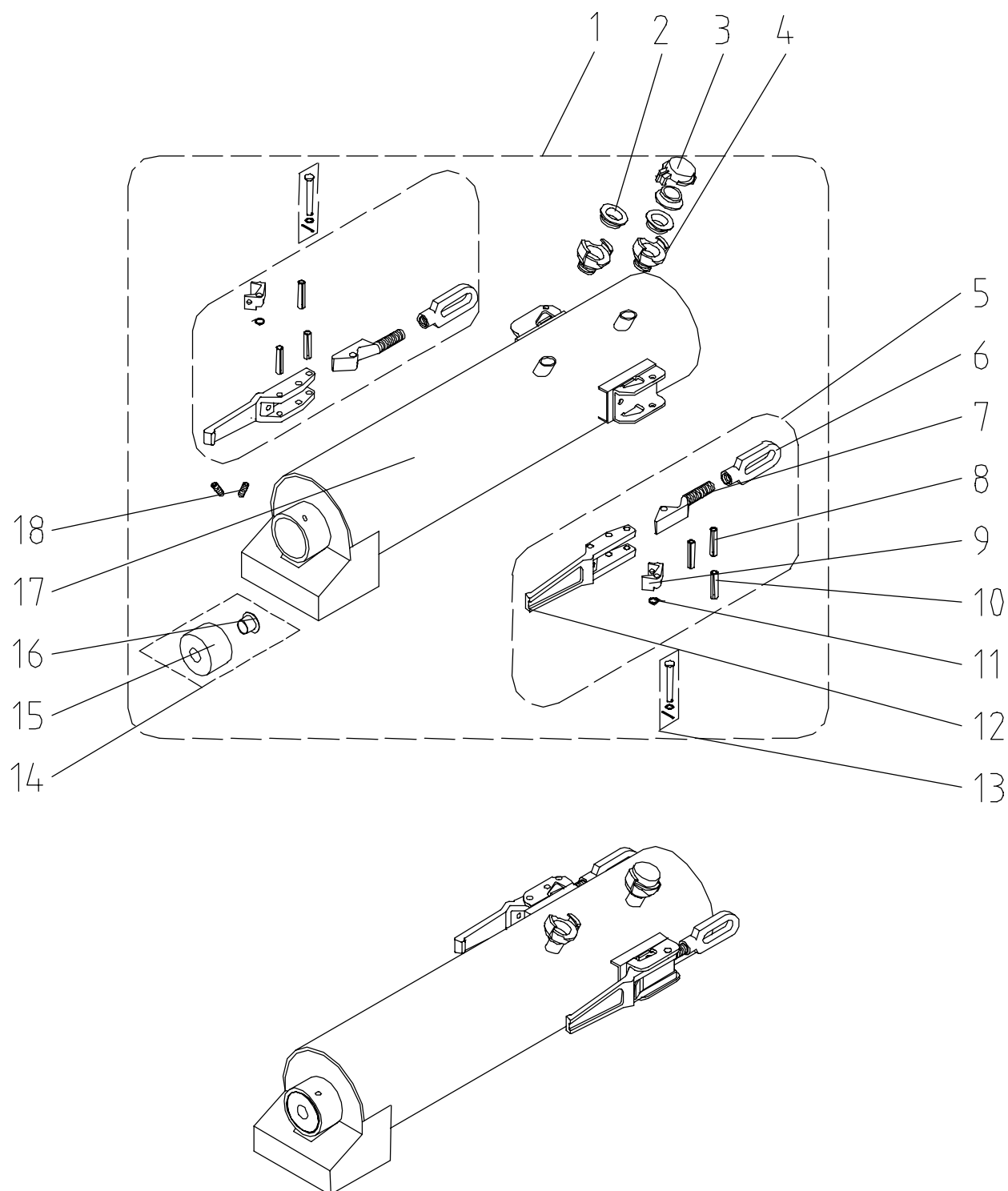
Ersatzteilliste Mischwellen HM 5

Pos.	Stck.	Artikel-Nr.	Artikelbezeichnung
1	1	20 54 11 02	Mischwelle HM 5 o.Querstege aufgepanzert
2	1	20 54 76 04	Spannstift 10 x 36 DIN 1481
3	1	20 54 76 05	Spannstift 6 x 50 DIN 1481
4	1	20 54 76 06	Spannstift 10 x 50 DIN 1481
5	1	00 00 12 10	Mischwelle HM 5 6 Kammern 1180mm Verschleisskammer, M8 kpl. aufgepanzert
6	1	20 54 76 06	Spannstift 10 x 50 DIN 1481
7	1	20 54 76 05	Spannstift 6 x 50 DIN 1481
8	1	20 54 76 04	Spannstift 10 x 36 DIN 1481
9	1	20 54 54 05	Mischwelle HM 5 6 Kammern 1180mm Verschleisskammer, M8
10	1	20 54 76 06	Spannstift 10 x 50 DIN 1481
11	1	20 54 76 05	Spannstift 6 x 50 DIN 1481
12	1	20 54 76 04	Spannstift 10 x 36 DIN 1481
13	1	20 54 54 11	Mischwelle Stachelmischer 8 Kammern 1460mm
14	1	20 54 76 06	Spannstift 10 x 50 DIN 1481
15	1	20 54 76 05	Spannstift 6 x 50 DIN 1481
16	1	20 54 76 04	Spannstift 10 x 36 DIN 1481
17	1	20 54 54 10	Mischwelle Stachelmischer 6 Kammern 1180mm
18	1	20 54 76 04	Spannstift 10 x 36 DIN 1481
19	1	20 54 76 05	Spannstift 6 x 50 DIN 1481
20	1	20 54 76 06	Spannstift 10 x 50 DIN 1481
21	1	20 54 54 03	Mischwelle HM 5 8 Kammer 1460mm
22	1	20 54 76 04	Spannstift 10 x 36 DIN 1481
23	1	20 54 76 05	Spannstift 6 x 50 DIN 1481
24	1	20 54 76 06	Spannstift 10 x 50 DIN 1481
25	1	20 54 54 04	Mischwelle HM 5 o.Querstege 1180mm für erdfeuchtes Material
26	1	20 54 76 04	Spannstift 10 x 36 DIN 1481
27	1	20 54 76 05	Spannstift 6 x 50 DIN 1481
28	1	20 54 76 06	Spannstift 10 x 50 DIN 1481
29	1	20 20 96 01	Skt.-Schraube M10 x 45 DIN 931 verz.
30	1	20 54 54 02	Verschleisskammer aufgepanzert für HM 5-Mischwelle
31	1	20 20 72 10	Sicherungsmutter M10 DIN 985 verz.

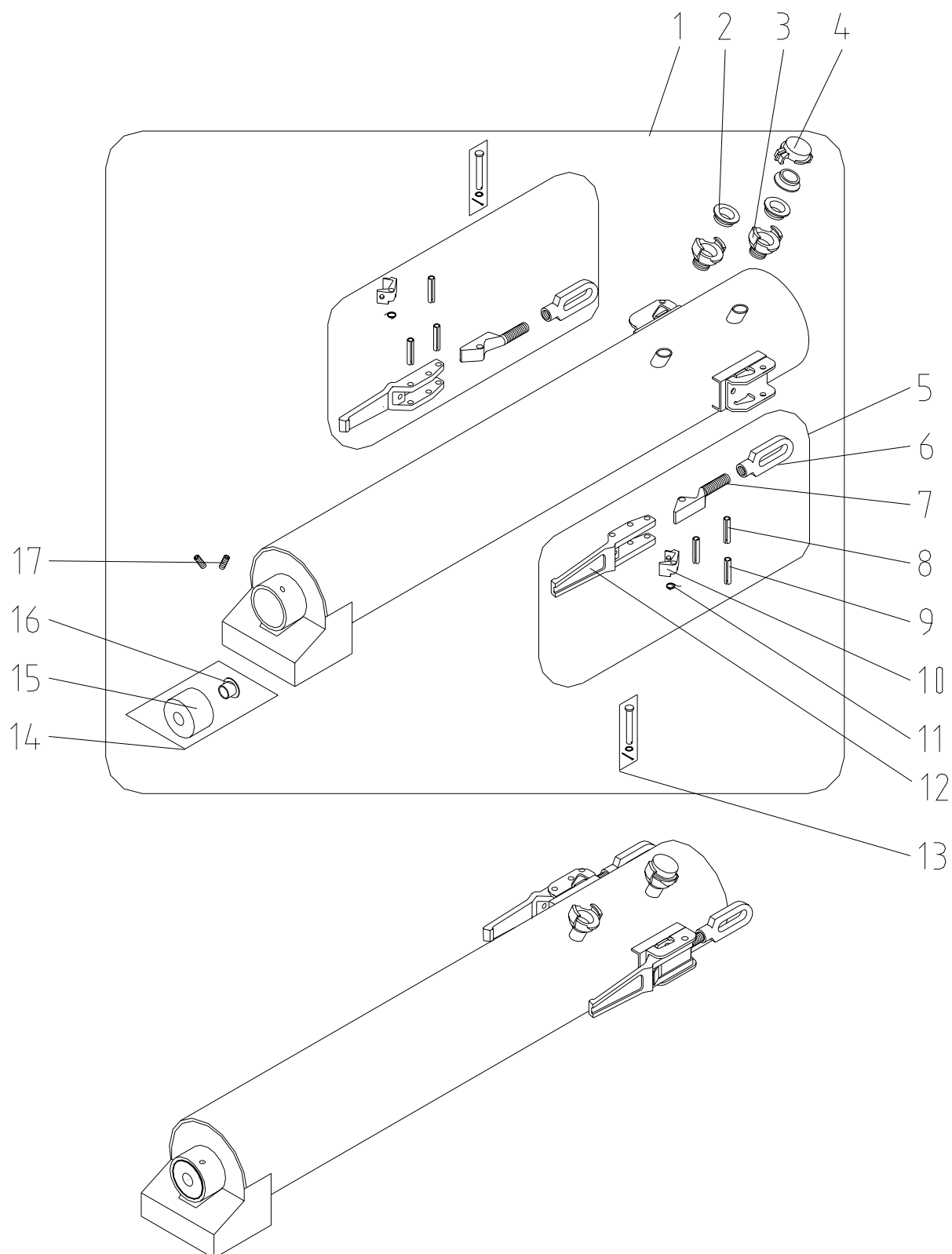
Ersatzteilliste Mischwellen HM 2, HM 3, HM 200, HM 2002, HM 4000, HM 4004

Pos.	Stck.	Artikel-Nr.	Artikelbezeichnung
1	1	20 54 76 04	Spannstift 10 x 36 DIN 1481
2	1	20 54 76 06	Spannstift 10 x 50 DIN 1481
3	1	20 54 76 05	Spannstift 6 x 50 DIN 1481
4	1	20 54 95 30	Mischwelle HM 3, um 300mm verlängert
5	1	20 54 76 00	Spannstift 10 x 40 DIN 1481
6	1	20 54 76 03	Spannstift 6 x 40 DIN 1481
7	1	00 02 14 99	Mischwelle HM 2000/2/2002 ohne Räumer
	1	00 01 99 67	Mischwelle HM 2/22/24/2002 mit Räumer
8	1	20 54 76 04	Spannstift 10 x 36 DIN 1481
9	1	20 54 81 10	Adapter Mischwelle HM 2/200/2002
10	1	00 02 00 02	Mischwelle HM 2/200/202/2002 mit Adapter ohne Räumer
	1	00 02 14 95	Mischwelle HM 200/2002 Vierkant mit Räumer
11	1	20 54 72 10	Mischwelle HM 2002, HM 2 um 300mm verlängert
12	1	20 55 10 00	Mischwelle HM 4000/4004, 6 Kammern
13	1	20 54 11 00	Mischwelle HM 5 5 Kammern verkürzter Dosierkanal
14	1	00 00 14 34	Mischwelle HM 3/WMP 30
15	1	20 54 95 05	Mischwelle HM 3
16	1	20 54 72 20	Igelmischwelle HM 200
	1	00 04 69 43	Igelmischwelle HM 5 erdfeucht RAL2004
17	1	00 01 99 67	Mischwelle HM 2/22/24/2002 mit Räumer
18	1	00 02 14 96	Mischwelle HM 200/2002 Vierkant ohne Räumer
	1	00 02 14 95	Mischwelle HM 200/2002 Vierkant mit Räumer
19	1	00 03 87 06	Mischwelle CMP für Gummimischrohr
20	1	00 03 68 23	Mischwelle HM 3/CMP mit Stauwalze für Gummimischrohr

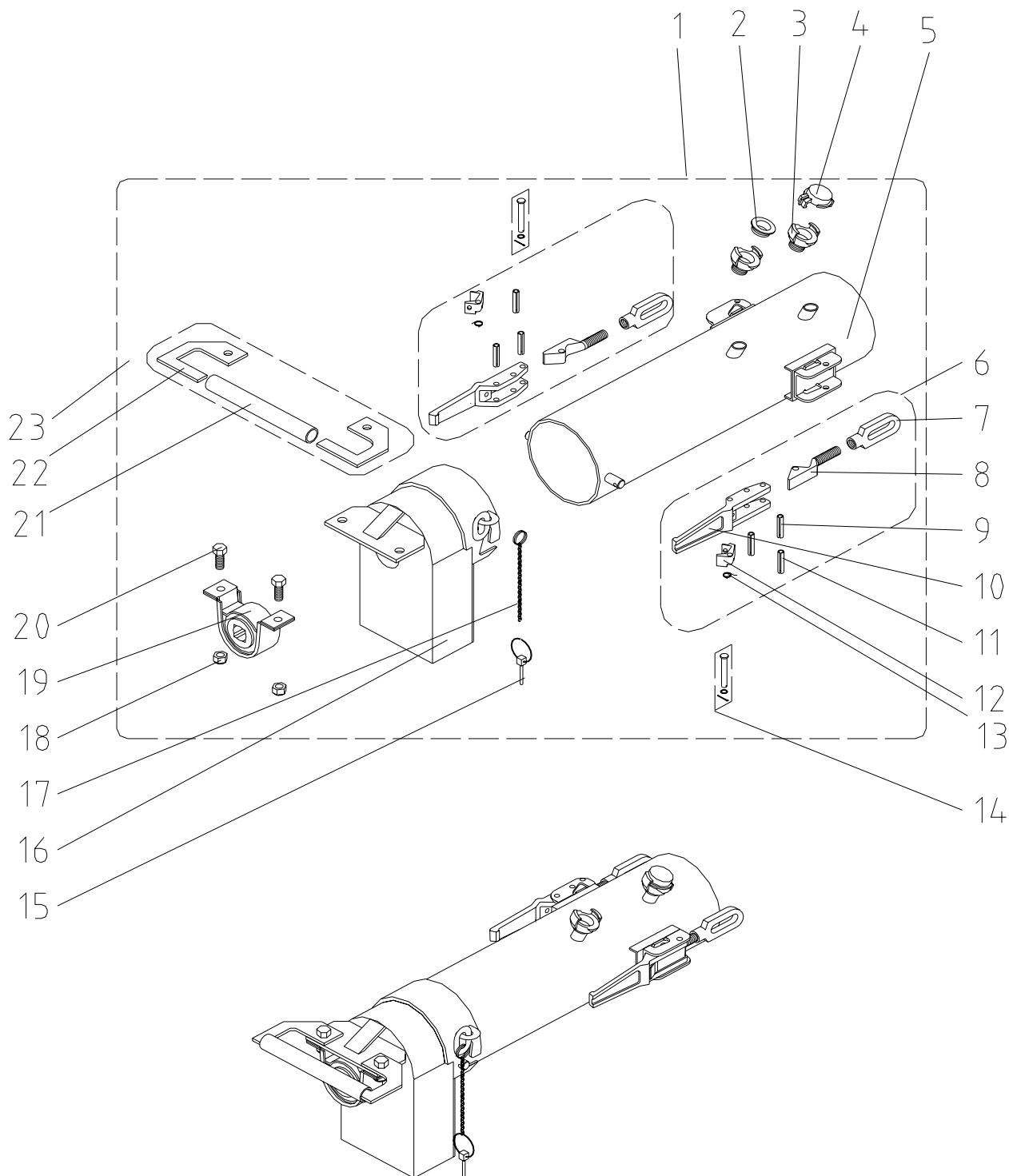
Ersatzteilliste Mischrohr HM 2



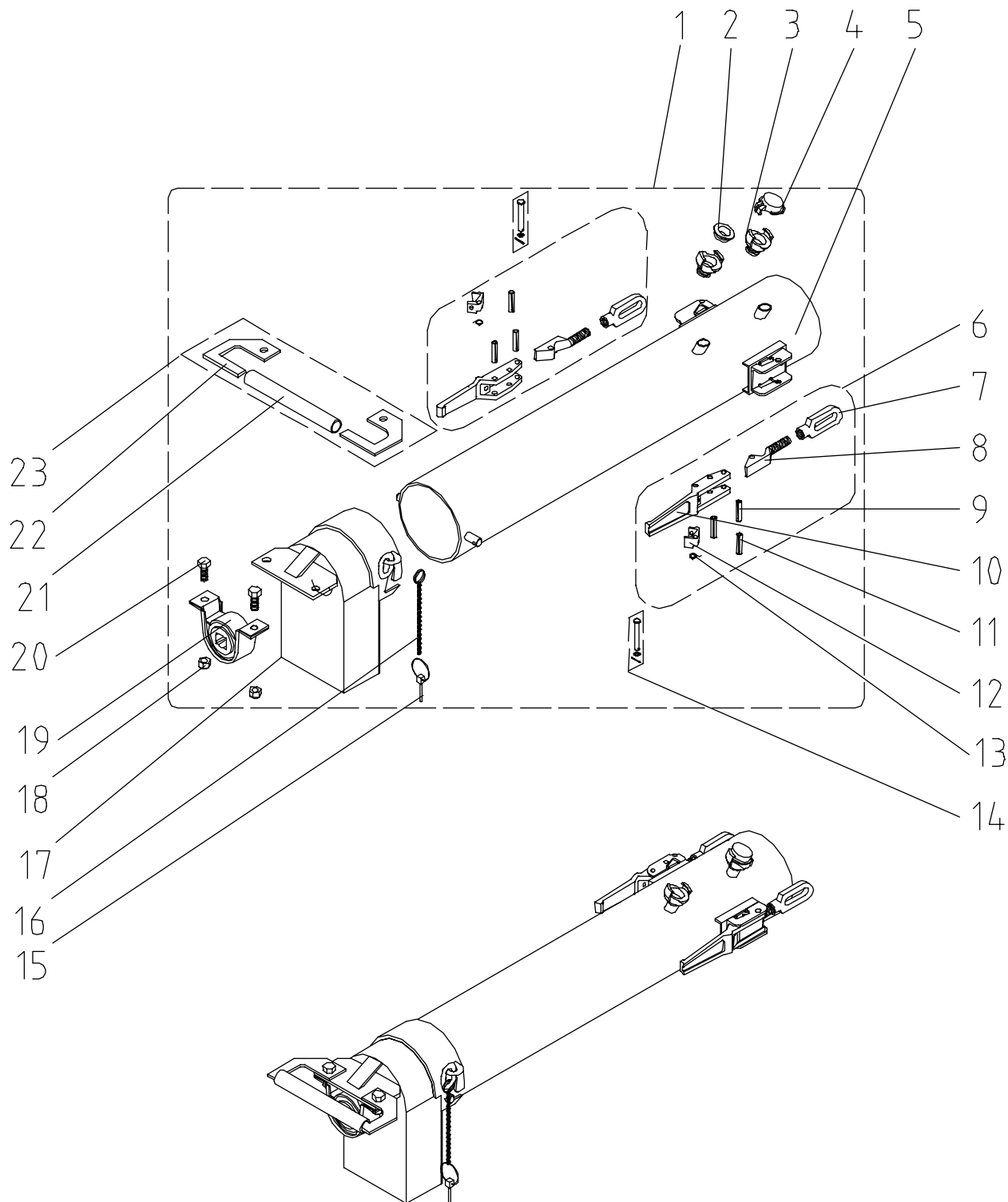
Pos.	Stck.	Artikel-Nr.	Artikelbezeichnung
1	1	20 54 82 00	Mischrohr HM 2 kpl.
	1	20 54 82 06	Mischrohr HM 2 kpl. RAL9010
2	3	20 20 17 00	Dichtung Geka-Kupplung (VPE=50ST)
3	1	20 20 16 50	Geka-Kupplung Blinddeckel
4	2	20 20 09 00	Geka-Kupplung 1/2" AG
5	2	20 10 08 01	Schnellverschluß mit Sicherung
6	2	20 20 99 71	Korbmutter Schnellverschluß M14 x 1,5
7	2	20 20 99 74	Spannschraube f. Schnellverschluß
8	4	20 20 85 19	Spannstift 8 x 40 DIN 1481
9	2	20 54 76 02	Spannstift 5 x 36 DIN 1481
10	2	20 10 08 02	Arretierung Schnellverschluß
11	2	20 10 08 04	Rückholfeder
12	2	20 10 08 03	Hebel Schnellverschluß
13	2	20 20 85 22	Splintbolzen 8 H11 x 58 x 54 mit Scheibe u. Splint verz.
14	1	20 54 82 10	Stirnlager HM 2/2000/2002 mit Lagerbuchse
15	1	20 02 60 02	Lagerbüchse Thermoplast D60 x 40
16	1	20 02 60 01	Gleitlager Bundbuchse IHG-BB 2017DU
17	1	20 54 82 07	Mischrohr HM 2, RAL9010
18	2	20 20 99 92	Gewindestift m. Innenskt. M6 x 6 DIN 914 verz.

Ersatzteilliste Mischrohr HM 2, 300mm verlängert

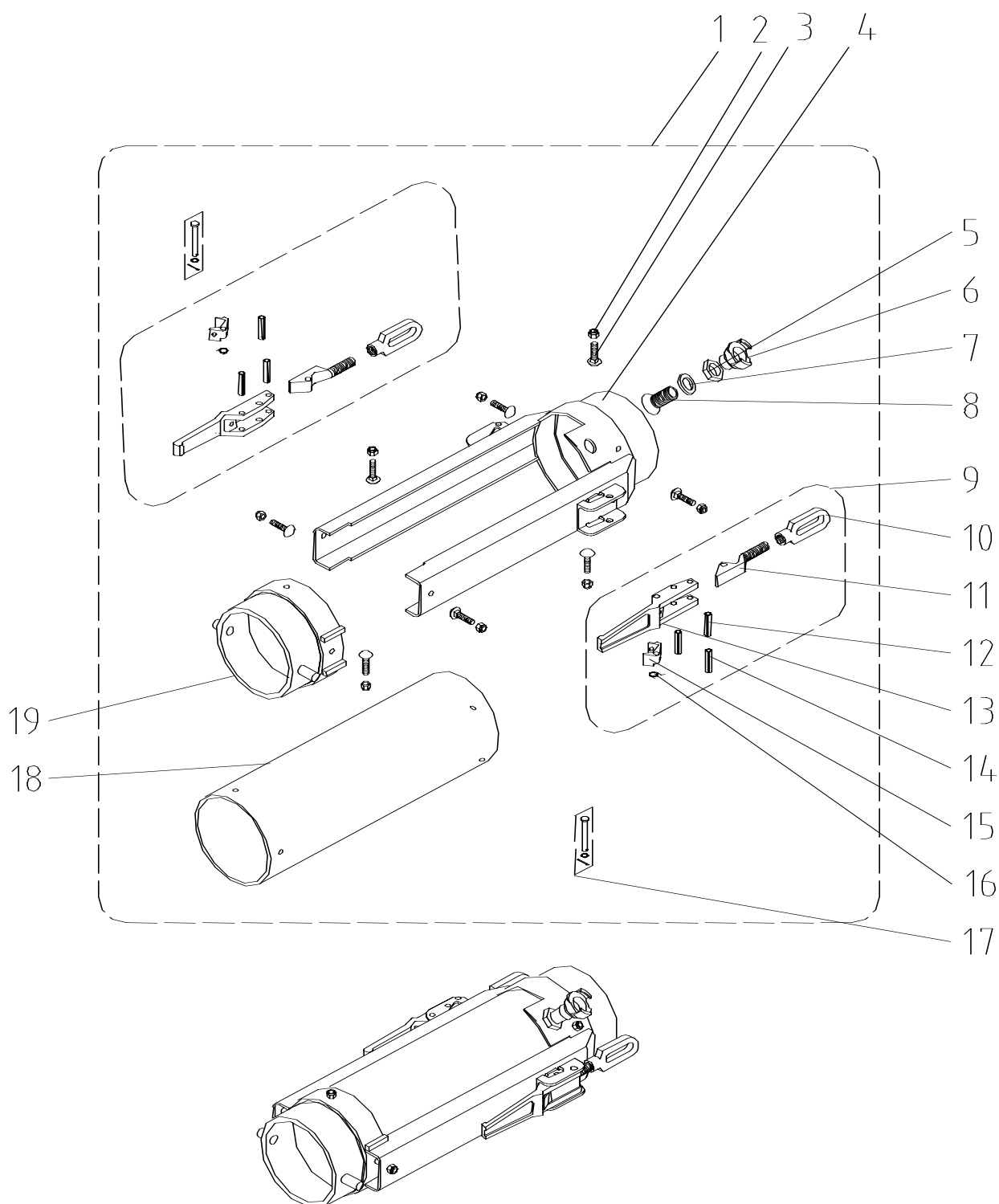
Pos.	Stck.	Artikel-Nr.	Artikelbezeichnung
1	1	20 54 82 02	Mischrohr HM 2 um 300mm verlängert
2	3	20 20 17 00	Dichtung Geka-Kupplung (VPE=50ST)
3	2	20 20 09 00	Geka-Kupplung ½" AG
4	1	20 20 16 50	Geka-Kupplung Blinddeckel
5	2	20 10 08 01	Schnellverschluß mit Sicherung
6	2	20 20 99 71	Korbmutter Schnellverschluß M14 x 1,5
7	2	20 20 99 74	Spannschraube für Schnellverschluß
8	4	20 20 85 19	Spannstift 8 x 40 DIN 1481
9	2	20 54 76 02	Spannstift 5 x 36 DIN 1481
10	2	20 10 08 02	Arretierung Schnellverschluß
11	2	20 10 08 04	Rückholfeder
12	2	20 10 08 03	Hebel Schnellverschluß
13	2	20 20 85 22	Splintbolzen 8 H11 x 58 x 54 mit Scheibe u. Splint verz.
14	1	20 54 82 10	Stirnlager HM 2/2000/2002 mit Lagerbuchse
15	1	20 02 60 02	Lagerbüchse Thermoplast D60 x 40
16	1	20 02 60 01	Gleitlager Bundbuchse IHG-BB 2017DU
17	2	20 20 99 92	Gewindestift mit Innenskt. M6 x 6 DIN 914 verz.

Ersatzteilliste Mischrohre HM 2, Hm 22 / 24, HM 104, HM 200, HM 204, HM 2002

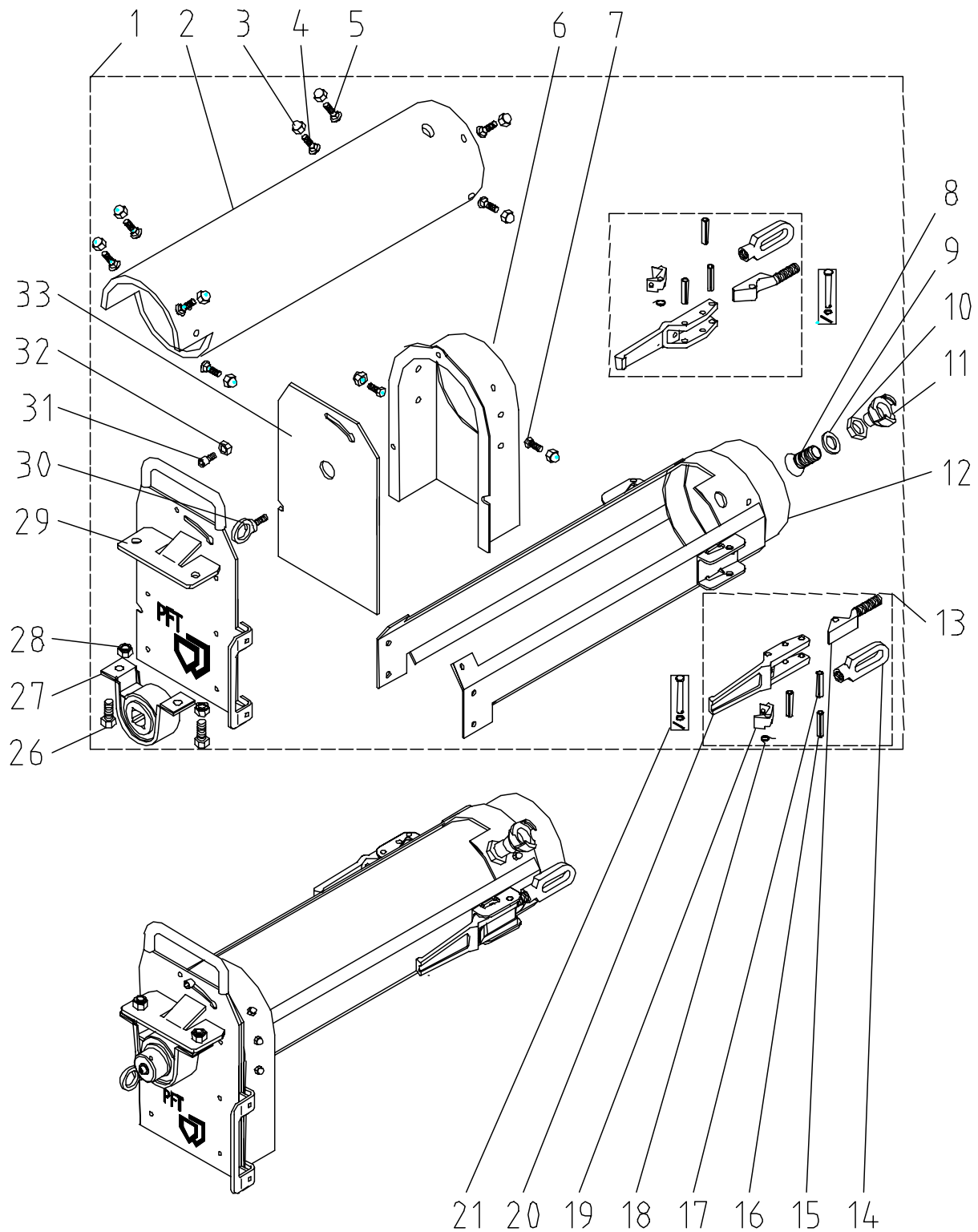
Pos.	Stck.	Artikel-Nr.	Artikelbezeichnung
1	1	20 54 85 20	Mischrohr HM 2/200/2002 kpl.
	1	20 54 85 21	Mischrohr HM 2/200/2002 kpl., RAL9010
	1	00 02 09 79	Mischrohr HM 2/200/2002 kpl. RAL1012
	1	00 00 20 33	Mischrohr HM 2/200/2002 RAL1018 kpl.
2	1	20 20 17 00	Dichtung Geka-Kupplung (VPE=50ST)
3	2	20 20 09 00	Geka-Kupplung 1/2" AG
4	1	20 20 16 50	Geka-Kupplung Blinddeckel
5	1	20 54 81 05	Mischrohr HM 2/200/2002
	1	20 54 81 13	Mischrohr HM 2/200/2002 RAL9010
	1	00 00 20 34	Mischrohr HM 2/200/2002 RAL1018
	1	00 02 09 84	Mischrohr HM 2/200/2002 RAL1012
6	2	20 10 08 01	Schnellverschluß mit Sicherung
7	2	20 20 99 71	Korbmutter Schnellverschlußm 14 x 1,5
8	2	20 20 99 74	Spannschraube f. Schnellverschluß
9	2	20 20 85 19	Spannstift 8 x 40 DIN 1481
10	2	20 10 08 03	Hebel Schnellverschluß
11	2	20 54 76 02	Spannstift 5 x 36 DIN 1481
12	2	20 10 08 02	Arretierung Schnellverschluß
13	2	20 10 08 04	Rückholfeder
14	2	20 20 85 22	Splintbolzen 8 H11 x 58 x 54 mit Scheibe u. Splint verz.
15	1	20 10 10 10	Klappsplint D 4,5 mit Ring
16	1	20 54 81 03	Mörtelauslaufflansch HM 2/200/2002 abnehmbar
	1	20 54 81 14	Mörtelauslaufflansch HM 2/200/2002 abnehmbar RAL9010
	1	00 00 20 35	Mörtelauslaufflansch HM 2/200/2002 RAL1018 abnehmbar
17	1	20 55 29 10	Sicherungskette 2mm 250mm lang K20
18	2	20 20 89 00	Sicherungsmutter M12 DIN 985 verz.
19	1	20 54 55 01	Vierkant-Außenlager mit Lagergehäuse
20	2	20 20 68 01	Skt.-Schraube M12 x 30 DIN 933 verz.
21	1	00 00 21 49	Rohr 3/4" x 2,6 x 210
	1	00 00 22 21	Rohr 3/4" x 2,6 x 210 RAL9010
	1	00 00 27 51	Rohr 3/4" x 2,6 x 210 RAL1018
22	2	00 00 21 48	Halterung Griff Mörtelauslaufflansch
	2	00 00 22 20	Halterung Griff Mörtelauslaufflansch RAL9010
	2	00 00 27 50	Halterung Griff Mörtelauslaufflansch HM 200 RAL1018
23	1	00 00 21 47	Griff Mörtelauslaufflansch kpl. HM 200
	1	00 00 22 19	Griff Mörtelauslaufflansch kpl. RAL9010 für HM 200
	1	00 00 27 49	Griff Mörtelauslaufflansch kpl. RAL1018 für HM 200

Ersatzteilliste Mischrohre HM 2, HM 22 / 24, HM 104, HM 200, HM 204, HM 2002, 300mm verl.

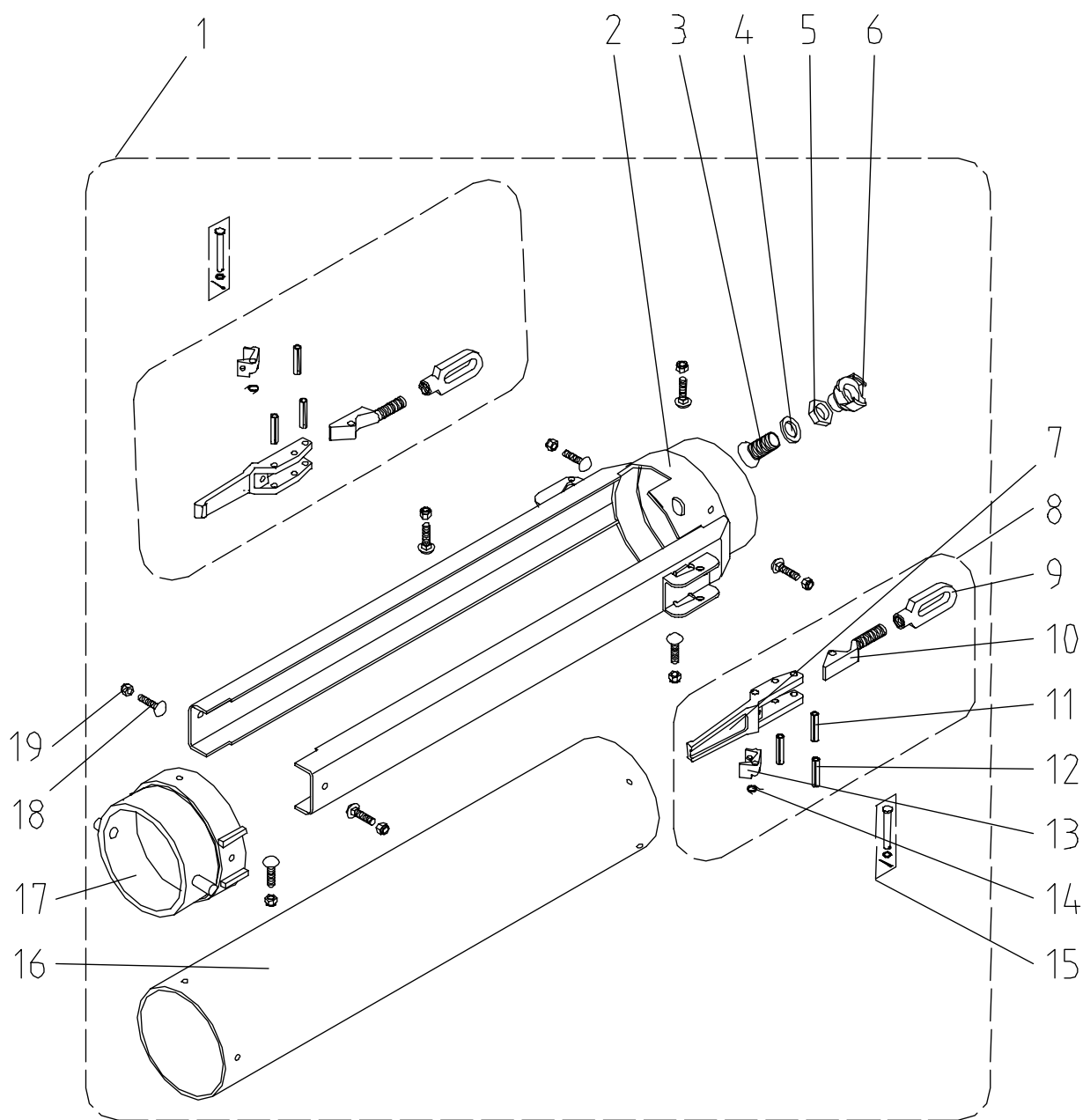
Pos.	Stck.	Artikel-Nr.	Artikelbezeichnung
1	1	00 00 13 91	Mischrohr HM 2/200/2002 300mm länger kpl
	1	00 00 22 95	Mischrohr HM 2/200/20002 300mm verl. kpl RAL9010
2	1	20 20 17 00	Dichtung Geka-Kupplung (VPE=50ST)
3	2	20 20 09 00	Geka-Kupplung 1/2" AG
4	1	20 20 16 50	Geka-Kupplung Blinddeckel
5	1	00 00 13 92	Mischrohr HM 2/200/2002 300mm länger
	1	00 00 22 96	Mischrohr HM 2/200/2002 300mm verl. RAL9010
6	2	20 10 08 01	Schnellverschluß mit Sicherung
7	1	20 20 99 71	Korbmutter Schnellverschluß M14 x 1,5
8	1	20 20 99 74	Spannschraube für Schnellverschluß
9	2	20 20 85 19	Spannstift 8 x 40 DIN 1481
10	1	20 10 08 03	Hebel Schnellverschluß
11	1	20 54 76 02	Spannstift 5 x 36 DIN 1481
12	1	20 10 08 02	Arretierung Schnellverschluß
13	1	20 10 08 04	Rückholfeder
14	2	20 20 85 22	Splintbolzen 8 H11 x 58 x 54 mit Scheibe u. Splint verz.
15	1	20 10 10 10	Klappsplint D 4,5 mit Ring
16	1	20 55 29 10	Sicherungskette 2mm 250mm lang K20
17	1	20 54 81 03	Mörtelauslaufflansch HM 2/200/2002 abnehmbar
	1	20 54 81 14	Mörtelauslaufflansch HM 2/200/2002 abnehmbar RAL 9010
18	2	20 20 89 00	Sicherungsmutter M12 DIN 985 verz.
19	1	20 54 55 01	Vierkant-Außenlager mit Lagergehäuse
20	2	20 20 68 01	Skt.-Schraube M12 x 30 DIN 933 verz.
21	1	00 00 21 49	Rohr 3/4" x 2,6 x 210
		00 00 22 21	Rohr 3/4" x 2,6 x 210 RAL9010
22	2	00 00 21 48	Halterung Griff Mörtelauslaufflansch
	2	00 00 22 20	Halterung Griff Mörtelauslaufflansch RAL9010
23	1	00 00 21 47	Griff Mörtelauslaufflansch kpl. HM 200
	1	00 00 22 19	Griff Mörtelauslaufflansch kpl. RAL9010 für HM 200

Ersatzteilliste Gummi-Mischrohr HM 2, HM 22 / 24, HM 104, HM 200, HM 204, HM 2002

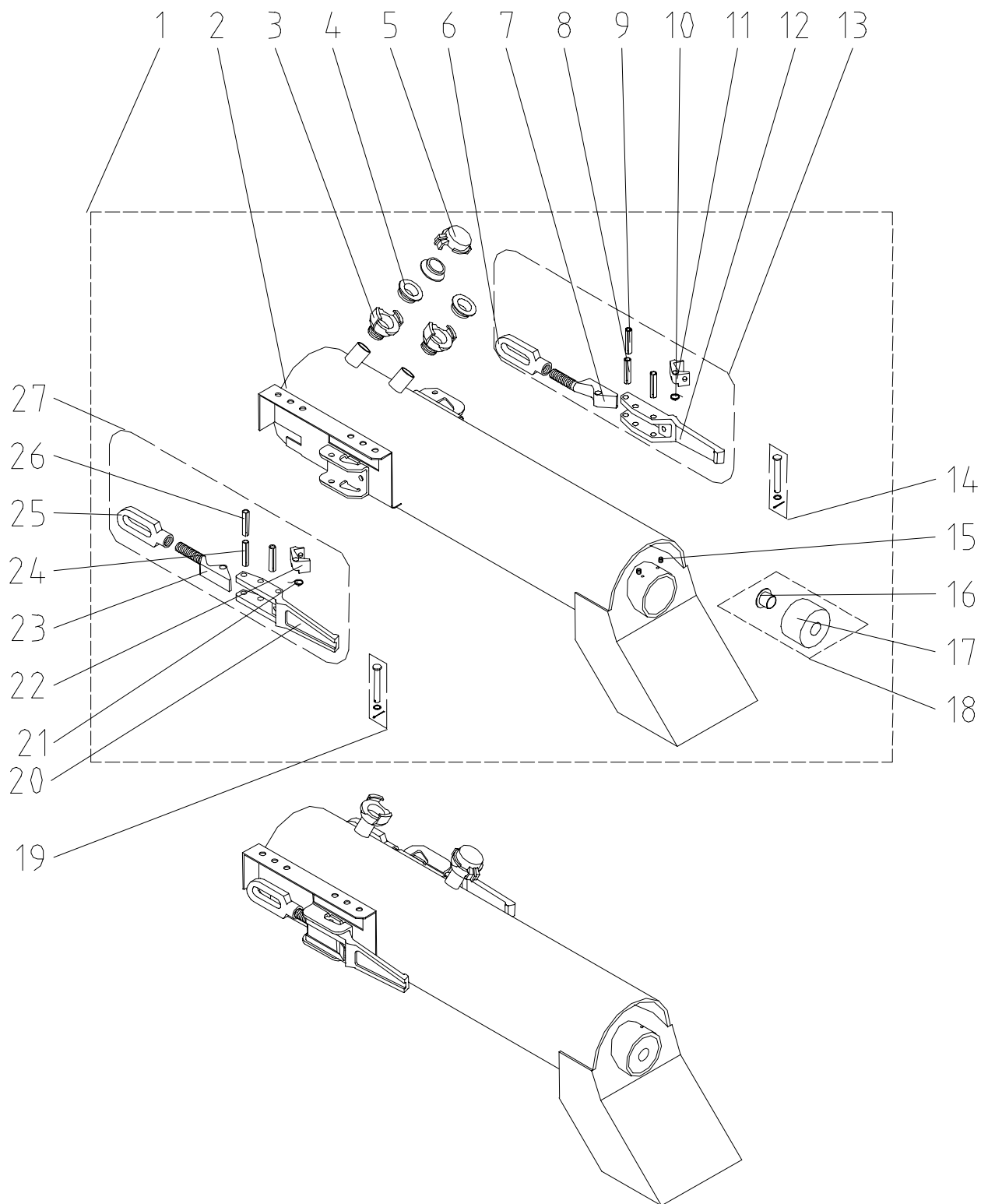
Pos.	Stck.	Artikel-Nr.	Artikelbezeichnung
1	1	00 00 21 55	Mischrohr HM 2 mit Gummimischzone
2	8	20 20 72 00	Sicherungsmutter M8 DIN 985 verz.
3	8	20 20 63 23	Flachrundschraube M8 x 25 DIN 603 verz.
4	1	00 00 21 56	Anschlußflansch Gummimischrohr HM 2
5	1	00 00 28 11	Rohrmutter G 1/2"
6	1	20 20 13 00	Geka-Kupplung 1/2" IG
7	1	00 00 28 12	Scheibe für Bolzen (22/34x4) DIN 1440
8	1	00 00 22 29	Wassereinlauf f. Gummimischrohr HM 2
9	2	20 10 08 01	Schnellverschluß mit Sicherung
10	2	20 20 99 71	Korbmutter Schnellverschluß M14 x 1,5
11	2	20 20 99 74	Spannschraube für Schnellverschluß
12	4	20 20 85 19	Spannstift 8 x 40 DIN 1481
13	2	20 10 08 03	Hebel Schnellverschluß
14	2	20 54 76 02	Spannstift 5 x 36 DIN 1481
15	2	20 10 08 02	Arretierung Schnellverschluß
16	2	20 10 08 04	Rückholfeder
17	2	20 20 85 22	Splintbolzen 8 H11 x 58 x 54 mit Scheibe u. Splint verz.
18	1	00 00 21 58	Gummimischrohr HM 2
19	1	00 00 21 57	Abschlußring Gummimischrohr HM 2

Ersatzteilliste Gummi-Mischrohr HM 2, HM 22 / 24, HM 104, HM 200, HM 204, HM 2002

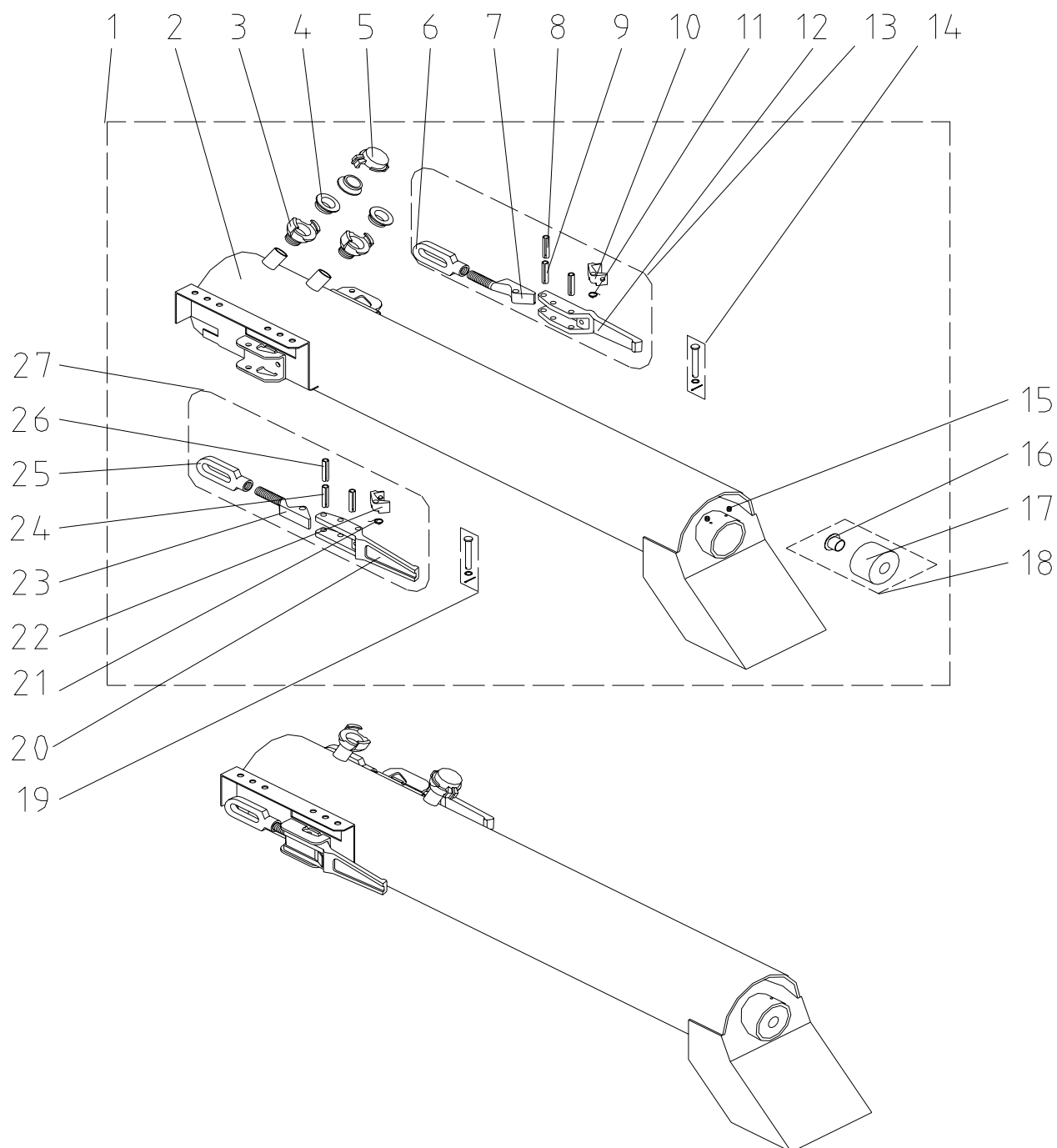
Pos.	Stck.	Artikel-Nr.	Artikelbezeichnung
1	1	00 01 25 94	Mischrohr HM 2 mit Gummimischzone und starren Mörtelauslaufflansch
	1	00 02 09 47	Mischrohr HM 2 mit Gummimischzone und star. Mörtelauslauffl. RAL1012
2	1	00 01 25 93	Gummimischrohr HM 2 620mm
3	10	20 20 66 03	Sicherungshutmutter M8 DIN 986 verz.
4	4	20 20 63 22	Flachrundschraube M8 x 20 DIN 603 verz.
5	4	20 20 63 23	Flachrundschraube M8 x 25 DIN 603 verz.
6	1	00 01 25 92	Mörtelauslaufflansch Gummimischrohr HM 2 starr
	1	00 01 99 68	Mörtelauslaufflansch Gummimischrohr HM 2 starr RAL9001
7	2	20 20 61 00	Skt.-Schraube M8 x 20 DIN 933 verz.
8	1	00 00 22 29	Wassereinlauf f. Gummimischrohr HM 2
9	1	00 00 28 12	Scheibe für Bolzen (22/34x4) DIN 1440
10	1	00 00 28 11	Rohrmutter G 1/2"
11	1	20 20 13 00	Geka-Kupplung 1/2" IG
12	1	00 01 25 91	Flansch Gummimischrohr HM 2 für starren Mörtelauslauf
13	2	20 10 08 01	Schnellverschluss mit Sicherung
14	2	20 20 99 71	Korbmutter Schnellverschlussm 14 x 1,5
15	2	20 20 99 74	Spannschraube f. Schnellverschluss
16	4	20 54 76 02	Spannstift 5 x 36 DIN 1481
17	2	20 20 85 19	Spannstift 8 x 40 DIN 1481
18	2	20 10 08 04	Rückholfeder
19	2	20 10 08 02	Arretierung Schnellverschluss
20	2	20 10 08 03	Hebel Schnellverschluss
21	2	20 20 85 22	Splintbolzen 8 H11 x 58 x 54 mit Scheibe u. Splint verz.
24	1	00 01 97 50	Buchse Gummimetallpuffer
25	1	20 20 99 03	Senkschraube M8 x 16 DIN 963 verz.
26	2	20 20 68 01	Skt.-Schraube M12 x 30 DIN 933 verz.
27	1	20 54 55 01	Vierkant-Aussenlager mit Lagergehäuse
28	2	20 20 89 00	Sicherungsmutter M12 DIN 985 verz.
29	1	00 01 94 20	Stirnblech Mörtelauslaufflansch
	1	00 01 99 70	Stirnblech Mörtelauslaufflansch RAL9001
30	1	20 20 99 79	Ringschraube M8 x 30 DIN 580 verz.
31	1	20 20 97 11	Zylinderschraube m. Innenskt. M8 x 20 DIN 912 verz.
32	1	20 20 64 00	Skt.-Mutter M8 DIN 934 verz.
33	1	00 01 94 21	Gummi Stirnblech Mörtelauslaufflansch

Ersatzteilliste Gummi-Mischrohr HM 2, 300mm verlängert

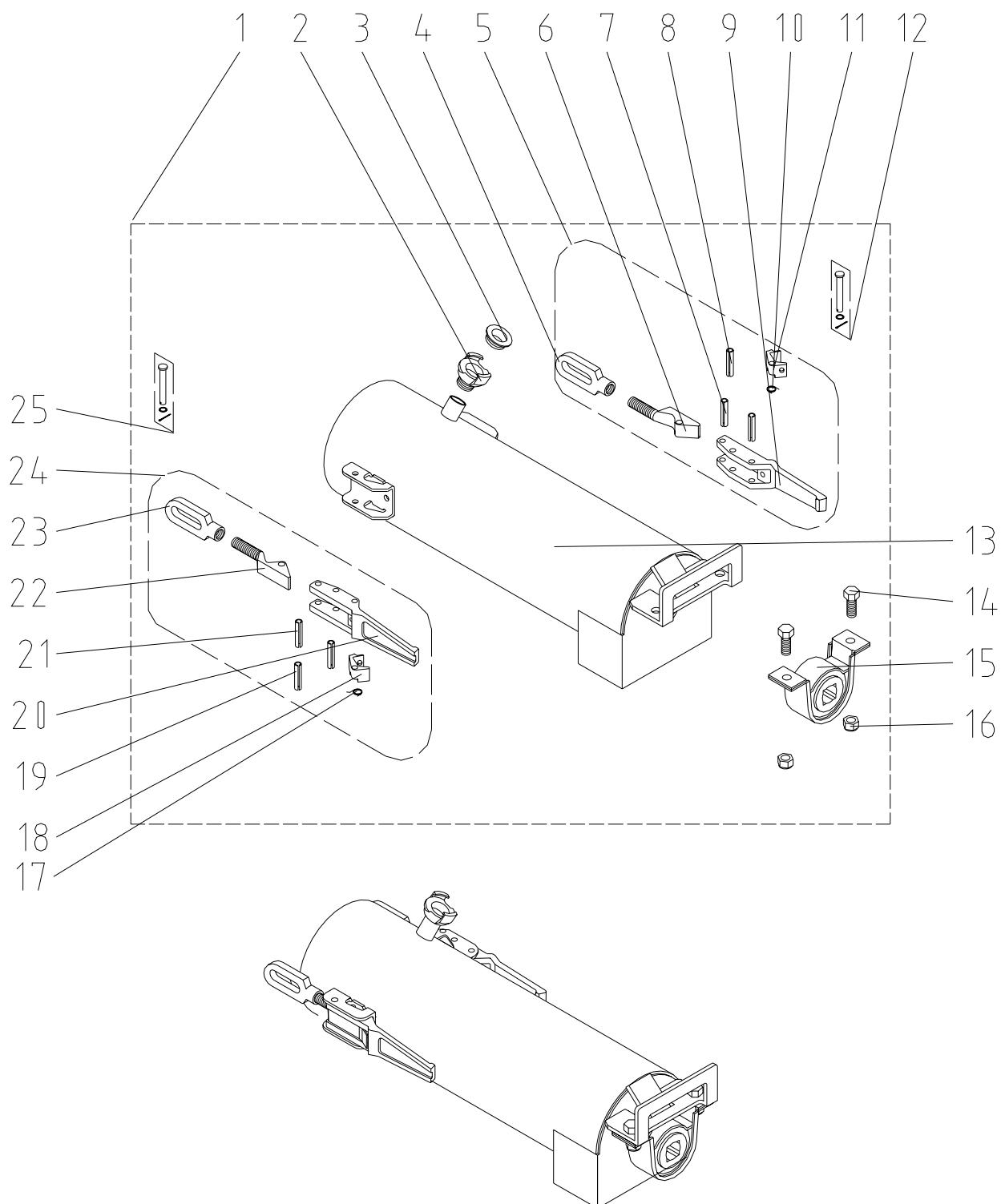
Pos.	Stck.	Artikel-Nr.	Artikelbezeichnung
1	1	00 02 02 91	Mischrohr HM 2 mit Gummimischzone 300mm verlängert für abnehmbaren Mörtelauslaufflansch
2	1	00 02 02 93	Flansch Gummimischrohr HM 2 300mmverlängert ohne Auslaufflansch
3	1	00 00 22 29	Wassereinlauf f. Gummimischrohr HM 2
4	1	00 00 28 12	Scheibe für Bolzen (22/34x4) DIN 1440
5	1	00 00 28 11	Rohrmutter G 1/2"
6	1	20 20 13 00	Geka-Kupplung 1/2" IG
7	1	20 10 08 03	Hebel Schnellverschluss
8	1	20 10 08 01	Schnellverschluss mit Sicherung
9	1	20 20 99 71	Korbmutter Schnellverschlussm 14 x 1,5
10	1	20 20 99 74	Spannschraube f. Schnellverschluss
11	1	20 20 85 19	Spannstift 8 x 40 DIN 1481
12	1	20 54 76 02	Spannstift 5 x 36 DIN 1481
13	1	20 10 08 02	Arretierung Schnellverschluss
14	1	20 10 08 04	Rückholfeder
15	1	20 20 85 22	Splintbolzen 8 H11 x 58 x 54 mit Scheibe u. Splint verz.
16	1	00 02 02 92	Gummimischrohr HM 2 740mm gerade für abnehmbaren Auslaufflansch
17	1	00 00 21 57	Abschlussring Gummimischrohr HM 2 ohne Auslauf
18	1	20 20 63 23	Flachrundschraube M8 x 25 DIN 603 verz.
19	1	20 20 72 00	Sicherungsmutter M8 DIN 985 verz.

Ersatzteilliste Mischrohr HM 22, HM 24

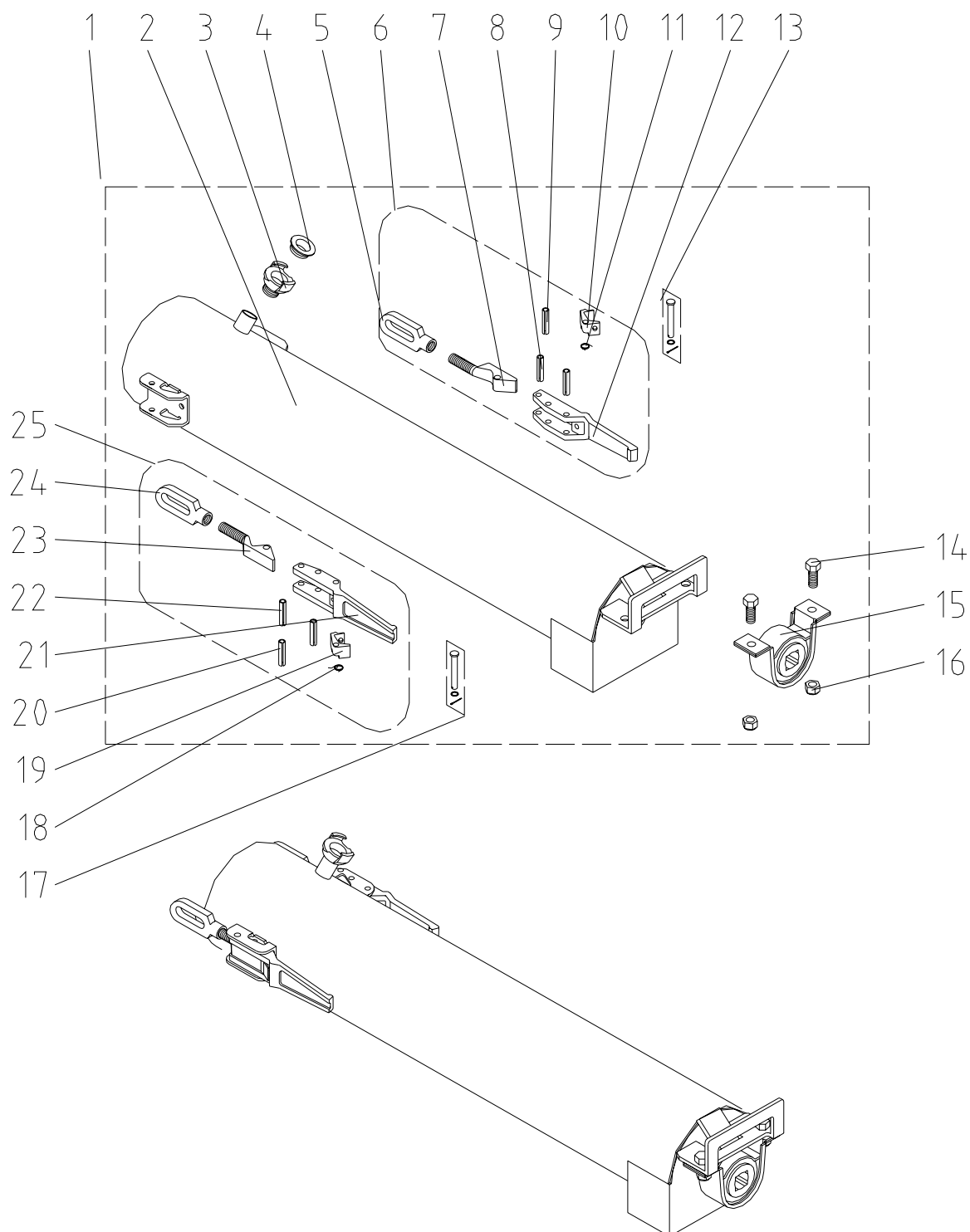
Pos.	Stck.	Artikel-Nr.	Artikelbezeichnung
1	1	00 00 21 16	Mischrohr HM 22/24 kpl.
2	1	00 04 07 46	Mischrohr HM 22/24 RAL9002
	1	00 00 21 17	Mischrohr HM 22/24
3	2	20 20 09 00	Geka-Kupplung 1/2" AG
4	3	20 20 17 00	Dichtung Geka-Kupplung
5	1	20 20 16 50	Geka-Kupplung Blinddeckel
6	1	20 20 99 71	Korbmutter Schnellverschluss M14 x 1,5 verz.
7	1	20 20 99 74	Spannschraube für Schnellverschluss
8	2	20 20 85 19	Spannstift 8 x 40 DIN 1481
9	1	20 54 76 02	Spannstift 5 x 36 DIN 1481
10	1	20 10 08 04	Rückholfeder
11	1	20 10 08 02	Arretierung Schnellverschluss
12	1	20 10 08 03	Hebel Schnellverschluss
13	1	20 10 08 01	Schnellverschluss mit Sicherung
14	1	20 20 85 22	Splintbolzen 8 H11 x 58 x 54 mit Scheibe und Splint verz.
15	2	20 20 99 92	Gewindestift mit Innenskt. M6 x 6 DIN 914 verz.
16	1	20 02 60 01	Gleitlager Bundbuchse IHG-BB 2017DU
17	1	20 02 60 02	Lagerbüchse Thermoplast D60 x 40
18	1	20 54 82 10	Stirnlager HM 2/2000/2002 mit Lagerbuchse
19	1	20 20 85 22	Splintbolzen 8 H11 x 58 x 54 mit Scheibe und Splint verz.
20	1	20 10 08 03	Hebel Schnellverschluss
21	1	20 10 08 04	Rückholfeder
22	1	20 10 08 02	Arretierung Schnellverschluss
23	1	20 20 99 74	Spannschraube für Schnellverschluss
24	2	20 20 85 19	Spannstift 8 x 40 DIN 1481
25	1	20 20 99 71	Korbmutter Schnellverschluss M14 x 1,5 verz.
26	1	20 54 76 02	Spannstift 5 x 36 DIN 1481
27	1	20 10 08 01	Schnellverschluss mit Sicherung

Ersatzteilliste Mischrohr HM 22, HM 24, 300mm verlängert

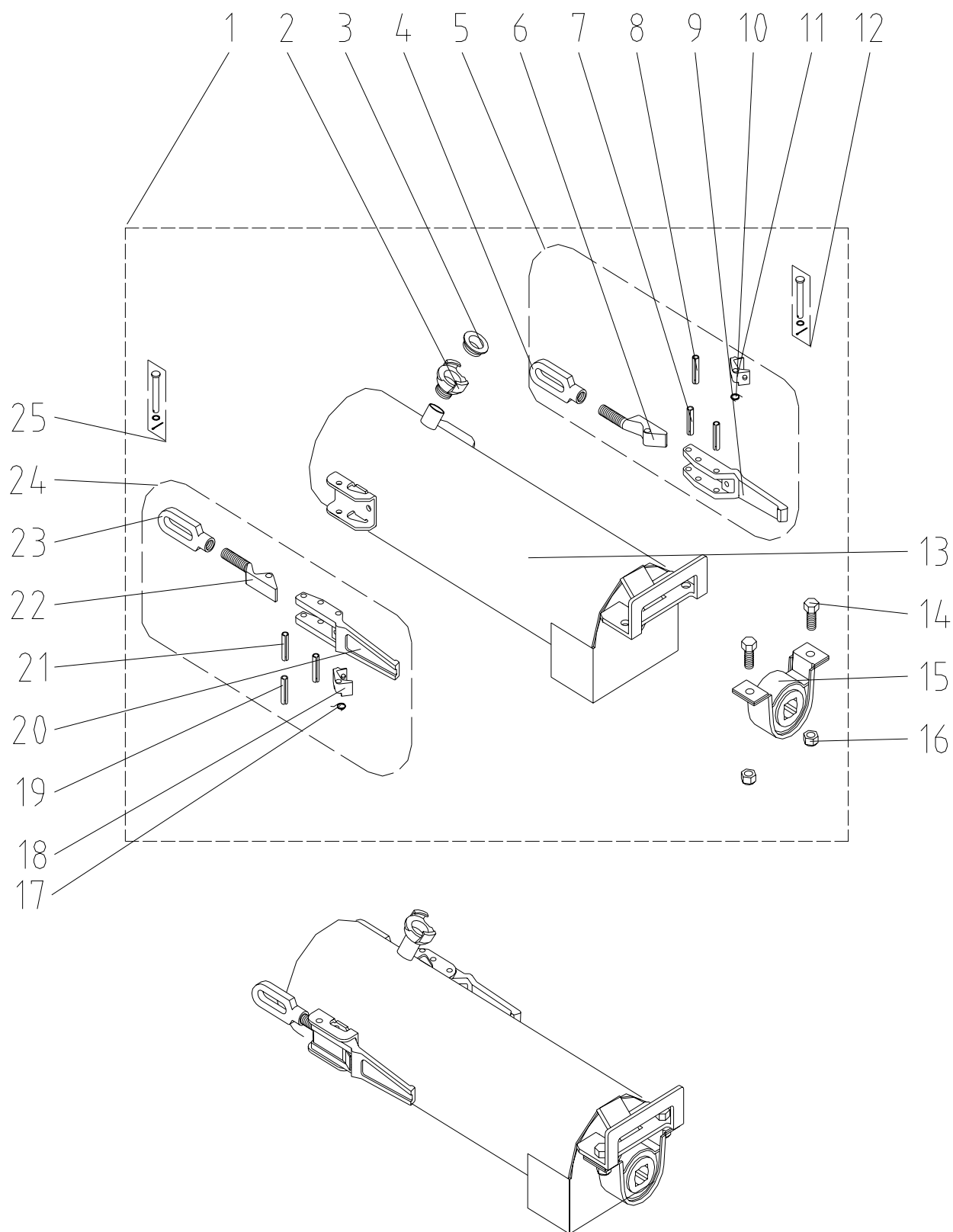
Pos.	Stck.	Artikel-Nr.	Artikelbezeichnung
1	1	00 00 25 13	Mischrohr HM 22/24 kpl. 300mm verlängert
2	1	00 00 25 14	Mischrohr HM 22/24 um 300mm länger
3	2	20 20 09 00	Geka-Kupplung 1/2" AG
4	3	20 20 17 00	Dichtung Geka-Kupplung (VPE=50ST)
5	1	20 20 16 50	Geka-Kupplung Blinddeckel
6	1	20 20 99 71	Korbmutter Schnellverschluß M14 x 1,5
7	1	20 20 99 74	Spannschraube f. Schnellverschluß
8	1	20 54 76 02	Spannstift 5 x 36 DIN 1481
9	2	20 20 85 19	Spannstift 8 x 40 DIN 1481
10	1	20 10 08 02	Arretierung Schnellverschluß
11	1	20 10 08 04	Rückholfeder
12	1	20 10 08 03	Hebel Schnellverschluß
13	1	20 10 08 01	Schnellverschluß mit Sicherung
14	1	20 20 85 22	Splintbolzen 8 H11 x 58 x 54 mit Scheibe u. Splint verz.
15	2	20 20 99 92	Gewindestift m. Innenskt. M6 x 6 DIN 914 verz.
16	1	20 02 60 01	Gleitlager Bundbuchse IHG-BB 2017DU
17	1	20 02 60 02	Lagerbüchse Thermoplast D60 x 40
18	1	20 54 82 10	Stirnlager HM 2/2000/2002 mit Lagerbuchse
19	1	20 20 85 22	Splintbolzen 8 H11 x 58 x 54 mit Scheibe u. Splint verz.
20	1	20 10 08 03	Hebel Schnellverschluß
21	1	20 10 08 04	Rückholfeder
22	1	20 10 08 02	Arretierung Schnellverschluß
23	1	20 20 99 74	Spannschraube für Schnellverschluß
24	2	20 20 85 19	Spannstift 8 x 40 DIN 1481
25	1	20 20 99 71	Korbmutter Schnellverschluß M14 x 1,5
26	1	20 54 76 02	Spannstift 5 x 36 DIN 1481
27	1	20 10 08 01	Schnellverschluß mit Sicherung

Ersatzteilliste Mischrohr CMP, HMP, HM 3

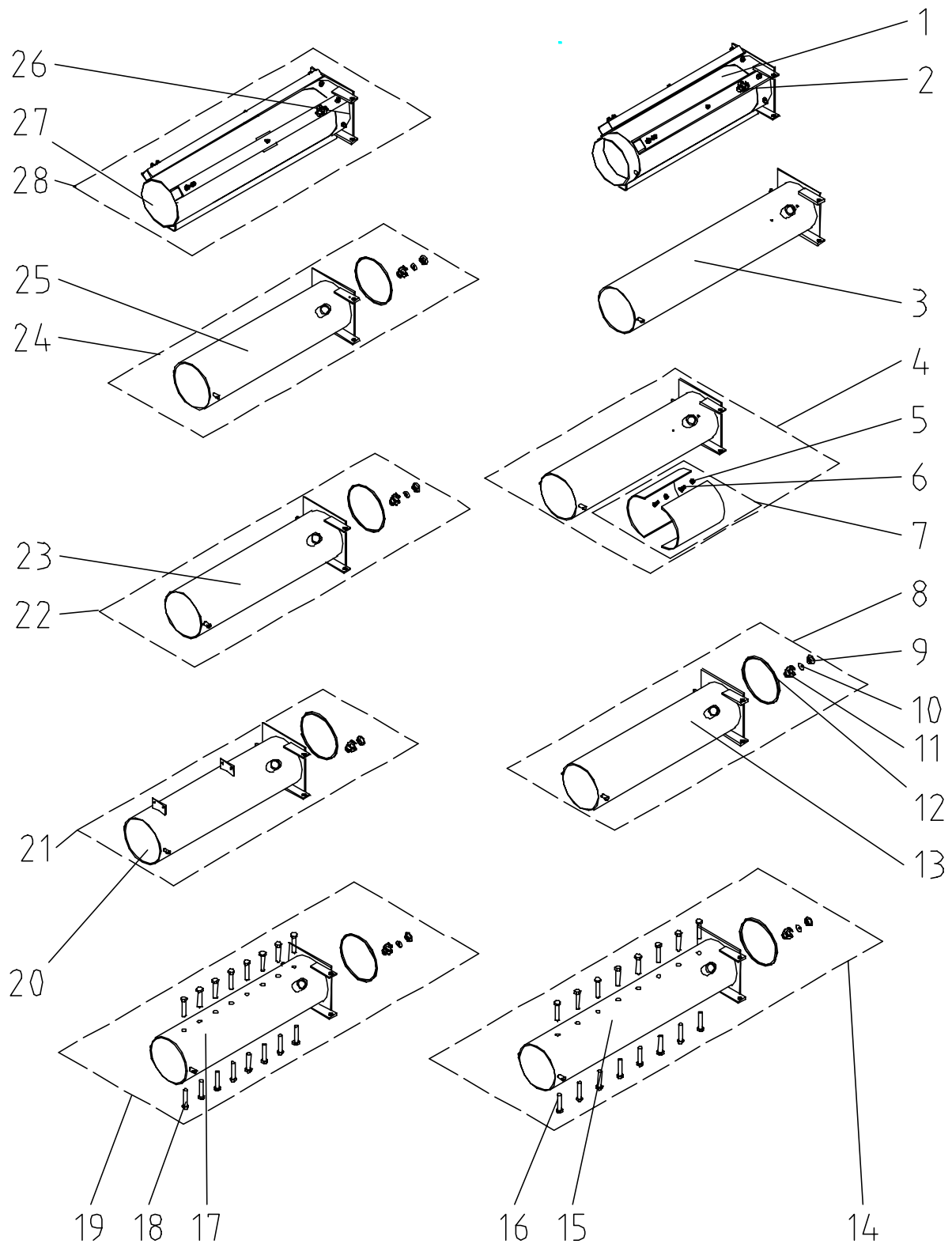
Pos.	Stck.	Artikel-Nr.	Artikelbezeichnung
1	1	00 00 26 39	Mischrohr HM 3 kpl.
2	1	20 20 09 00	Geka-Kupplung 1/2" AG
3	1	20 20 17 00	Dichtung Geka-Kupplung (VPE=50ST)
4	1	20 20 99 71	Korbmutter Schnellverschluß M14 x 1,5
5	1	20 20 99 74	Spannschraube für Schnellverschluß
6	1	20 10 08 01	Schnellverschluß mit Sicherung
7	2	20 20 85 19	Spannstift 8 x 40 DIN 1481
8	1	20 54 76 02	Spannstift 5 x 36 DIN 1481
9	1	20 10 08 03	Hebel Schnellverschluß
10	1	20 10 08 04	Rückholfeder
11	1	20 10 08 02	Arretierung Schnellverschluß
12	1	20 20 85 22	Splintbolzen 8 H11 x 58 x 54 mit Scheibe u. Splint verz.
13	1	20 54 95 04	Mischrohr HM 3
14	2	20 20 99 63	Skt.-Schraube M12 x 25 DIN 933 verz.
15	1	20 54 55 01	Vierkant-Außenlager mit Lagergehäuse
16	2	20 20 89 00	Sicherungsmutter M12 DIN 985 verz.
17	1	20 10 08 04	Rückholfeder
18	1	20 10 08 02	Arretierung Schnellverschluß
19	1	20 54 76 02	Spannstift 5 x 36 DIN 1481
20	1	20 10 08 03	Hebel Schnellverschluß
21	2	20 20 85 19	Spannstift 8 x 40 DIN 1481
22	1	20 20 99 74	Spannschraube für Schnellverschluß
23	1	20 20 99 71	Korbmutter Schnellverschluß M14 x 1,5
24	1	20 10 08 01	Schnellverschluß mit Sicherung
25	1	20 20 85 22	Splintbolzen 8 H11 x 58 x 54 mit Scheibe u. Splint verz.

Ersatzteilliste Mischrohr CMP, HMP, HM 3, 300mm verlängert

Pos.	Stck.	Artikel-Nr.	Artikelbezeichnung
1	1	00 00 22 73	Mischrohr HM 3/HMP 300mm verlängert kpl.
2	1	00 00 16 43	Mischrohr HM 3/HMP um 300mm verlängert
3	1	20 20 09 00	Geka-Kupplung 1/2" AG
4	1	20 20 17 00	Dichtung Geka-Kupplung (VPE=50ST)
5	1	20 20 99 71	Korbmutter Schnellverschluß M14 x 1,5
6	1	20 10 08 01	Schnellverschluß mit Sicherung
7	1	20 20 99 74	Spannschraube für Schnellverschluß
8	2	20 20 85 19	Spannstift 8 x 40 DIN 1481
9	1	20 54 76 02	Spannstift 5 x 36 DIN 1481
10	1	20 10 08 02	Arretierung Schnellverschluß
11	1	20 10 08 04	Rückholfeder
12	1	20 10 08 03	Hebel Schnellverschluß
13	1	20 20 85 22	Splintbolzen 8 H11 x 58 x 54 mit Scheibe u. Splint verz.
14	2	20 20 99 63	Skt.-Schraube M12 x 25 DIN 933 verz.
15	1	20 54 55 01	Vierkant-Außenlager mit Lagergehäuse
16	2	20 20 89 00	Sicherungsmutter M12 DIN 985 verz.
17	1	20 20 85 22	Splintbolzen 8 H11 x 58 x 54 mit Scheibe u. Splint verz.
18	1	20 10 08 04	Rückholfeder
19	1	20 10 08 02	Arretierung Schnellverschluß
20	1	20 54 76 02	Spannstift 5 x 36 DIN 1481
21	1	20 10 08 03	Hebel Schnellverschluß
22	2	20 20 85 19	Spannstift 8 x 40 DIN 1481
23	1	20 20 99 74	Spannschraube für Schnellverschluß
24	1	20 20 99 71	Korbmutter Schnellverschluß M14 x 1,5
25	1	20 10 08 01	Schnellverschluß mit Sicherung

Ersatzteilliste Mischrohr CMP, HMP, HM 3, verkürzter Auslauf

Pos.	Stck.	Artikel-Nr.	Artikelbezeichnung
1	1	00 00 21 84	Mischrohr HM 3 verkürzter Auslauf kpl.
2	1	20 20 09 00	Geka-Kupplung 1/2" AG
3	1	20 20 17 00	Dichtung Geka-Kupplung (VPE=50ST)
4	1	20 20 99 71	Korbmutter Schnellverschluß M14 x 1,5
5	1	20 10 08 01	Schnellverschluß mit Sicherung
6	1	20 20 99 74	Spannschraube für Schnellverschluß
7	2	20 20 85 19	Spannstift 8 x 40 DIN 1481
8	1	20 54 76 02	Spannstift 5 x 36 DIN 1481
9	1	20 10 08 03	Hebel Schnellverschluß
10	1	20 10 08 04	Rückholfeder
11	1	20 10 08 02	Arretierung Schnellverschluß
12	1	20 20 85 22	Splintbolzen 8 H11 x 58 x 54 mit Scheibe u. Splint verz.
13	1	20 54 95 09	Mischrohr HM 3 mit verkürztem Auslaufflansch
14	2	20 20 99 63	Skt.-Schraube M12 x 25 DIN 933 verz.
15	1	20 54 55 01	Vierkant-Außenlager mit Lagergehäuse
16	2	20 20 89 00	Sicherungsmutter M12 DIN 985 verz.
17	1	20 10 08 04	Rückholfeder
18	1	20 10 08 02	Arretierung Schnellverschluß
19	1	20 54 76 02	Spannstift 5 x 36 DIN 1481
20	1	20 10 08 03	Hebel Schnellverschluß
21	2	20 20 85 19	Spannstift 8 x 40 DIN 1481
22	1	20 20 99 74	Spannschraube für Schnellverschluß
23	1	20 20 99 71	Korbmutter Schnellverschluß M14 x 1,5
24	1	20 10 08 01	Schnellverschluß mit Sicherung
25	1	20 20 85 22	Splintbolzen 8 H11 x 58 x 54 mit Scheibe u. Splint verz.

Ersatzteilliste Mischrohr HM 5

Pos.	Stck.	Artikel-Nr.	Artikelbezeichnung
1	1	20 54 53 15	Mischrohr HM 5 mit Gummimischzone
2	1	20 20 13 00	Geka-Kupplung 1/2" IG
3	1	20 54 53 03	Mischrohr HM 5 mit Verschleissblech 8 Kammern
4	1	00 00 19 20	Mischrohr HM 5 6 Kammern eingeschweisstes Verschleissblech
5	4	20 20 72 10	Sicherungsmutter M10 DIN 985 verz.
6	4	20 20 99 33	Senkschraube m. Innenskt. M10 x 25 DIN 7991 verz.
7	1	20 54 53 01	Verschleissblech (2 Stück) mit 4 Senkkopfschrauben M10 x 25 f. HM 5
8	1	00 00 69 34	Mischrohr HM 5 mit Verschleissblech kpl.6 Kammern
9	1	20 20 17 00	Dichtung Geka-Kupplung
10	1	20 20 93 21	Karoseriescheibe 8,4 x 30 x 1,5 verz.
11	1	20 20 09 00	Geka-Kupplung 1/2" AG
12	1	20 54 22 10	Ringdichtung für Mischrohr 20 x 12 x 645
13	1	00 00 69 35	Mischrohr HM 5 mit Verschleissblech
14	1	20 54 53 11	Mischrohr Stachelmischer 8 Kammern
15	1	20 08 40 46	Mischrohr HM 5 mit Verschleissblech 8 Kammern, Stachelmischer
16	16	20 20 99 67	Skt.-Schraube M20 x 80 abgedreht
17	1	20 08 40 59	Mischrohr HM 5 mit Verschleissblech 6 Kammern, Stachelmischer
18	16	20 20 99 67	Skt.-Schraube M20 x 80 abgedreht
19	1	20 54 53 10	Mischrohr Stachelmischer 6 Kammern
20	1	00 00 22 11	Mischrohr HM5 LBS mit Verschleissblechen 6 Kammern
		00 00 16 75	Mischrohr HM 5 LBS mit Verschleissblechen 6 Kammern , RAL1018
21	1	00 00 22 10	Mischrohr HM5 LBS kpl. Verschleissbleche 6 Kammern kpl.
		00 00 16 74	Mischrohr HM 5 LBS mit Verschleissblechen 6 Kammern kpl. RAL1018
	1	00 02 04 33	Mischrohr HM 5 LBS Steuereinheit abnehmbar
	1	00 02 07 03	Mischrohr HM 5 LBS Steuereinheit abnehmbar RAL6018
22	1	00 00 69 17	Mischrohr HM 5 6 Kammer kpl. eingeschweisstes Verschleissblech
23	1	00 00 19 20	Mischrohr HM 5 6 Kammern eingeschweiss tes Verschleissblech
24	1	20 54 53 05	Mischrohr HM 5 mit Verschleissblech 6 Kammern kpl., RAL9010 No.:
25	1	20 54 53 04	Mischrohr HM 5 mit Verschleissblech 6 Kammern, RAL9010
26	1	00 01 96 19	Anschlussflansch verlängert HM 5 für Gummimischrohr
27	1	00 01 96 21	Gummimischrohr HM 5 1005mm
28	1	00 01 95 24	Mischrohr HM 5 verlängert Gummimischzone

