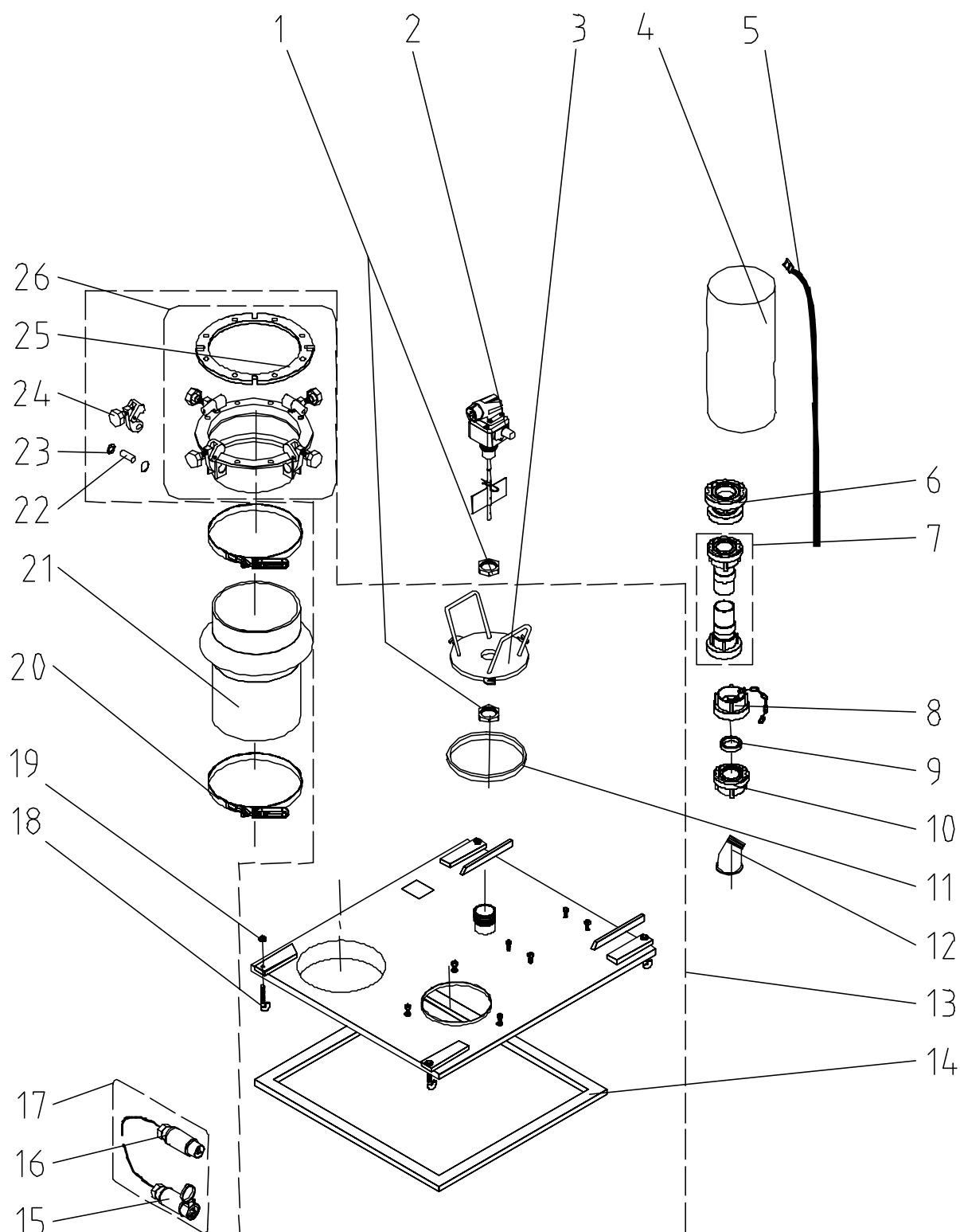
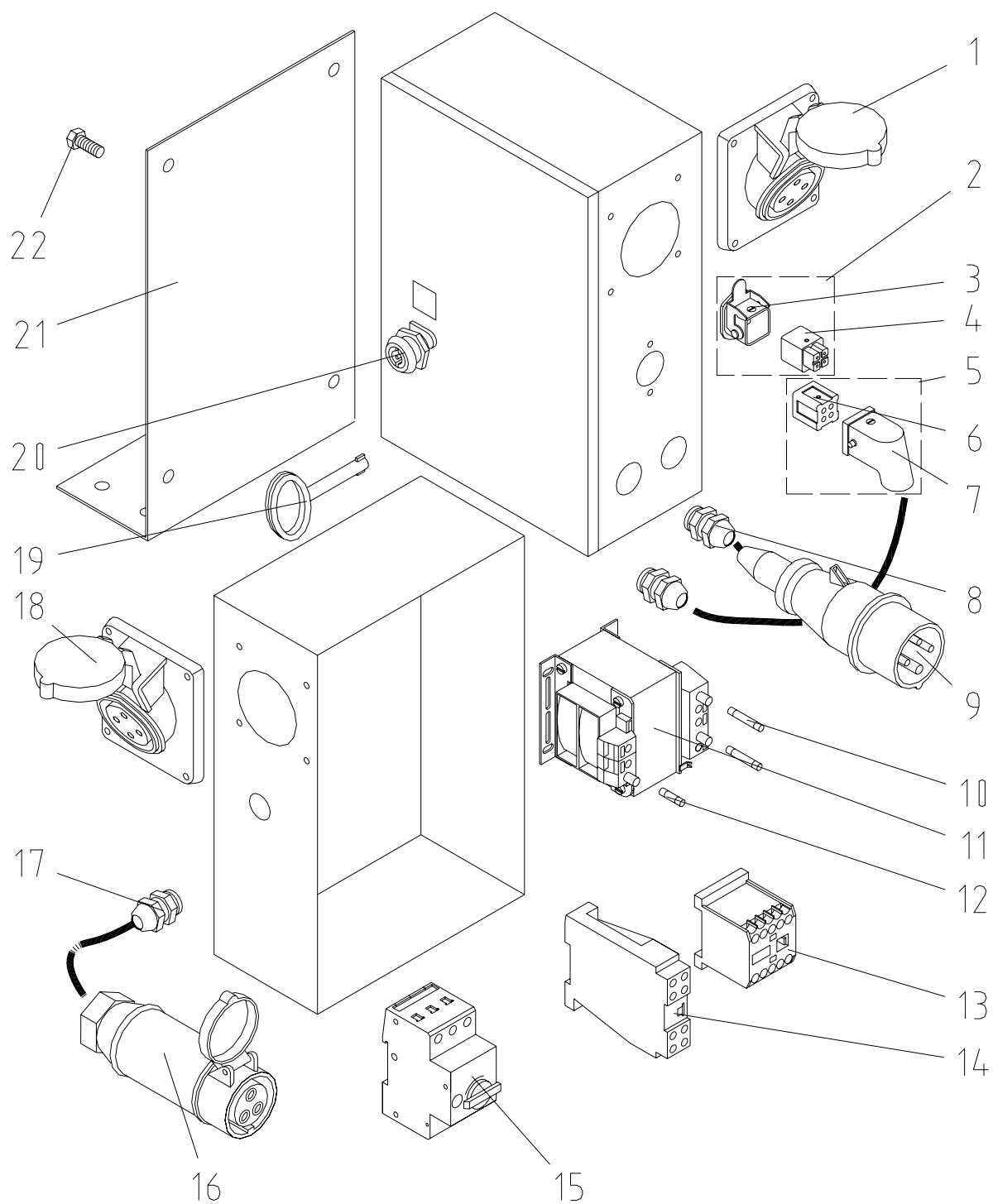


**Inhaltsverzeichnis**

|  |    |
|--|----|
| Inhaltsverzeichnis   | 1  |
| Ersatzteilliste Übergabehaube                                      | 2  |
| Ersatzteilliste Schaltschrank, Leerlaufsicherung für Übergabehaube | 4  |
| Ersatzteilliste Einblashaube E 1                                   | 8  |
| Ersatzteilliste Einblashaube E 5                                   | 10 |
| Ersatzteilliste Einblashaube G 5                                   | 12 |
| Ersatzteilliste Schutzgitter                                       | 14 |
| Ersatzteilliste Sackmangel   | 16 |
| Ersatzteilliste Schutzgitter mit Schwimmerschalter                 | 18 |

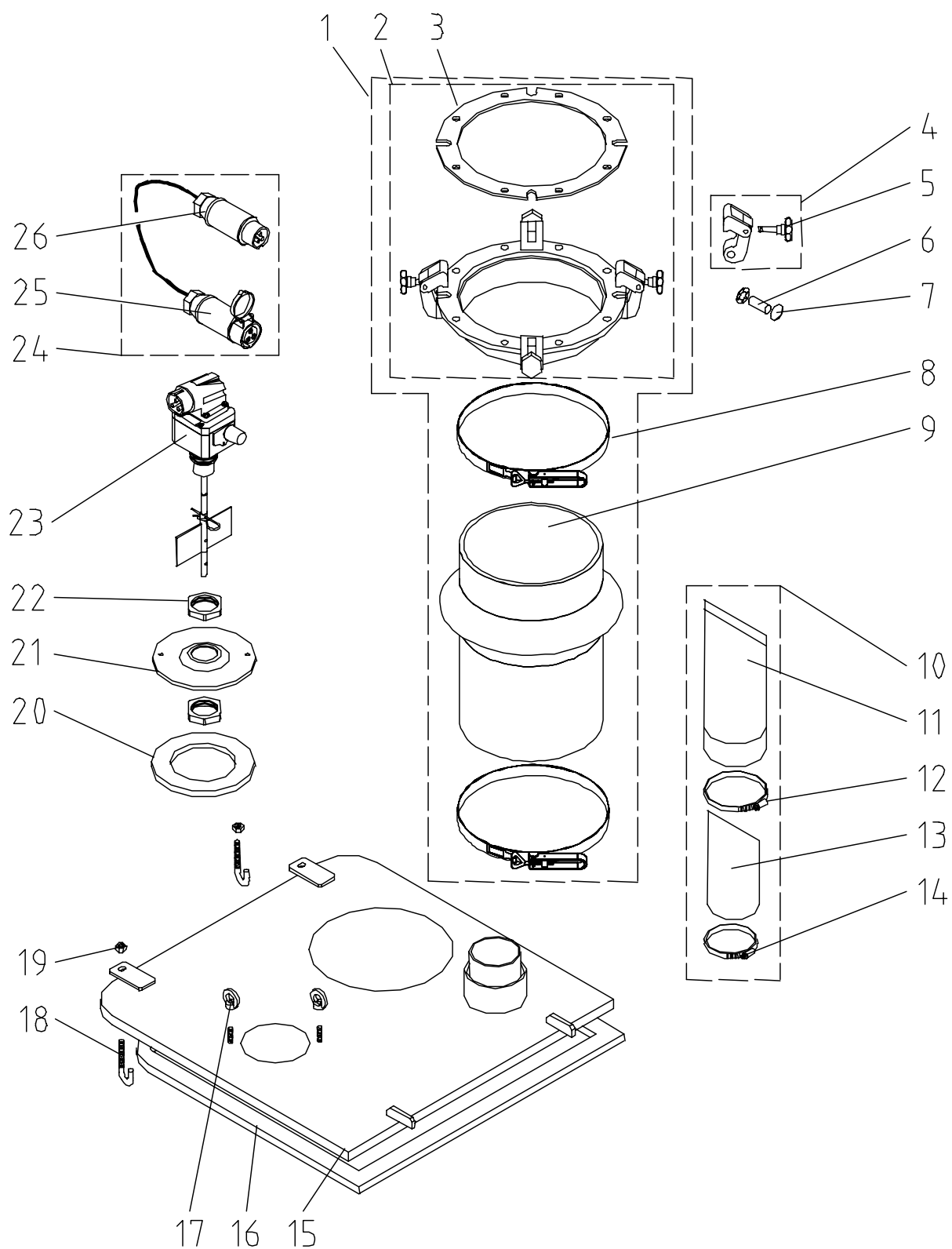
**Ersatzteilliste Übergabebehaube**

| Pos. | Stck. | Artikel – Nr. | Artikelbezeichnung   |
|------|-------|---------------|--|
|      | 1     | 00 01 99 14   | Übergabehaube mit Schaltschrank RAL9010                            |
|      | 1     | 20 60 05 00   | Übergabehaube mit Schaltschrank für Leerlaufsicherung kpl.         |
|      | 1     | 20 60 05 11   | Übergabehaube ohne Schaltschrank RAL9010                           |
|      | 1     | 20 60 05 10   | Übergabehaube ohne Schaltschrank für Leerlaufsicherung kpl.        |
| 1    | 2     | 20 60 68 02   | Gegenmutter 1 1/2" Nr. 310 verz.                                   |
| 2    | 1     | 00 01 00 75   | Füllstandmelder 42V TYP SG12 Kunststoff                            |
| 3    | 1     | 20 60 25 04   | Schnellverschluss Füllstandmelder Typ SG06 RAL9010                 |
| 4    | 1     | 20 60 43 00   | Filterschlauch 50cm  |
| 5    | 1     | 20 60 05 54   | Spannband 750mm lang   |
| 6    | 1     | 20 65 73 00   | Reduzierkupplung NE-Norm-C DIN                                     |
| 7    | 1     | 20 60 06 01   | Schlauch 46/58 kpl. 2,5m lang für Entlüftungsleitung m. C-Kupplung |
| 8    | 1     | 20 65 71 00   | Blinddeckel C DIN mit Kette  |
| 9    | 1     | 20 65 82 00   | Dichtung Kupplung C-DIN  |
| 10   | 1     | 20 65 61 00   | Festkupplung C DIN 2" IG   |
| 11   | 1     | 20 60 05 71   | Dichtung Schnellverschluss 20 x 10 x 600                           |
| 12   | 1     | 20 20 38 50   | Winkel 2" IG-AG 45 ° Nr. 121 verz.                                 |
| 13   | 1     | 20 60 05 32   | Haubenkörper für Übergabehaube RAL9010                             |
|      | 1     | 20 60 05 31   | Haubenkörper für Übergabehaube neue Ausführung                     |
| 14   | 1     | 20 60 05 70   | Aussendichtung Übergabehaube                                       |
| 15   | 1     | 20 42 94 00   | CEE-Kupplung 3 x 16A 12h weiss Nr. 715                             |
| 16   | 1     | 20 42 82 00   | CEE-Stecker 3 x 16A 12h weiss Nr. 663                              |
| 17   | 1     | 20 42 38 50   | Steuerkabel 5m m. CEE-Stecker und Kupplung 3 x 16A 12h weiss       |
| 18   | 4     | 20 60 23 10   | Schraubhaken für Spannhebel L=80mm                                 |
| 19   | 4     | 20 20 63 99   | Skt.-Mutter M10 DIN 934 verz.                                      |
| 20   | 1     | 20 60 05 52   | Schellenband mit Schnalle 18 x 840                                 |
| 21   | 1     | 20 60 05 51   | Übergabebalg 300mm lang  |
| 22   | 4     | 20 70 58 02   | Bolzen A 16 H 11 x 50 St verz. 1,5 x 30°                           |
| 23   | 8     | 20 20 86 04   | Schnellbefestiger m. Kappe 16s x N 2 7                             |
| 24   | 4     | 20 56 63 70   | Aluminium Schnellverschluss  |
| 25   | 1     | 20 70 63 00   | Gummidichtung D 330 x 260 x 4                                      |
| 26   | 1     | 20 60 05 53   | Flansch Übergabebalg mit Dichtung                                  |

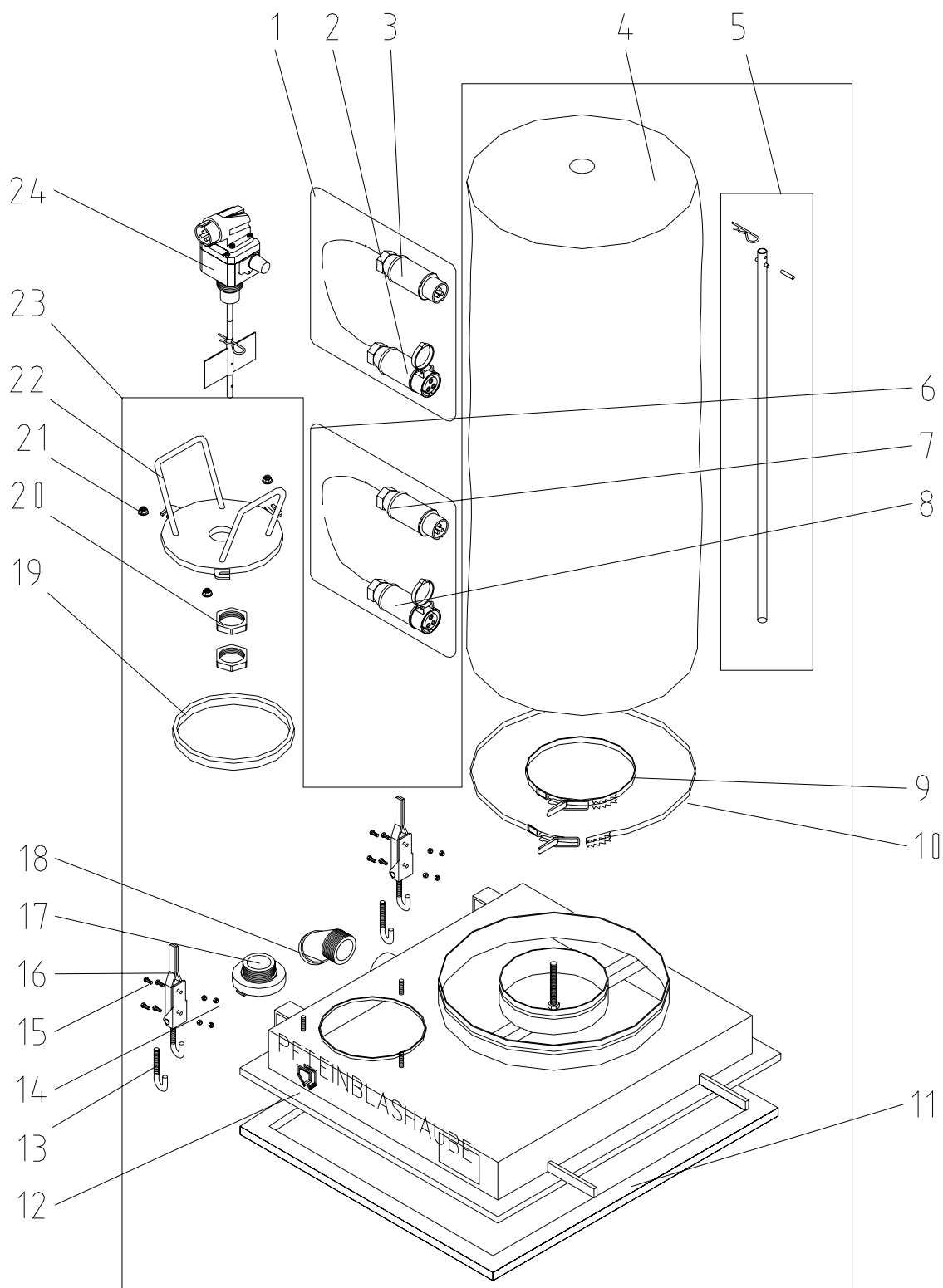
**Ersatzteilliste Schaltschrank, Leerlaufsicherung für Übergabehaube**

| Pos. | Stck. | Artikel – Nr. | Artikelbezeichnung  |
|------|-------|---------------|---|
| 1    | 1     | 20 42 66 00   | CEE-Anbausteckdose 4 x 16A 6h rot Nr.1467, Flansch 92 x 100 |
| 2    | 1     | 20 42 98 00   | Anbausteuerkupplung 4-polig HAN 3A mit Buchseneinsatz       |
| 3    | 1     | 20 42 86 04   | Anbaugehäuse 4/5-polig, HAN 3A/HA 4                         |
| 4    | 1     | 20 42 86 07   | Buchseneinsatz 4-polig, HAN 3A                              |
| 5    | 1     | 20 42 86 00   | Steuerstecker 4-polig abgewinkelt mit Stifteinsatz          |
| 6    | 1     | 20 42 86 06   | Stifteinsatz 4-polig HAN 3A                                 |
| 7    | 1     | 20 42 86 05   | Tüllengehäuse 4 + 5-polig abgewinkelt                       |
| 8    | 2     | 20 43 05 00   | Skintopverschraubung PG 11                                  |
| 9    | 1     | 20 42 79 00   | CEE-Stecker 4 x 16A 6h rot Nr. 252                          |
| 10   | 2     | 20 41 90 70   | Feinsicherung 5 x 30, 0,5A                                  |
| 11   | 1     | 00 02 21 38   | Steuertransformator 400V-42V A NEU                          |
| 12   | 1     | 20 41 90 21   | Feinsicherung 5 x 20, 2,0A, träge                           |
| 13   | 1     | 20 44 66 10   | Luftschütz DIL EM 10 42V 50Hz/48V 60Hz                      |
| 14   | 1     | 20 45 27 00   | Zeitrelais 42V, 1,5-30 sec.                                 |
| 15   | 1     | 20 45 93 70   | Motorschutzschalter 1,6-2,5 A PKZM 0-2,5                    |
| 16   | 1     | 20 42 94 00   | CEE-Kupplung 3 x 16A 12h weiß Nr. 715                       |
| 17   | 1     | 20 43 05 00   | Skintopverschraubung PG 11                                  |
| 18   | 1     | 20 42 66 00   | CEE-Anbausteckdose 4 x 16A 6h rot Nr.1467, Flansch 92 x 100 |
| 19   | 1     | 20 44 45 00   | Schlüssel f. Schaltschrank                                  |
| 20   | 1     | 00 03 62 49   | Verschluss Schaltschrank (Doppelbart)                       |
| 21   | 1     | 20 60 05 20   | Befestigungswinkel Schaltschrank der Übergabehaube          |
| 22   | 4     | 20 20 61 00   | Skt.-Schraube M8 x 20 DIN 933 verz.                         |

## Ersatzteilliste Übergabebehaube G 5



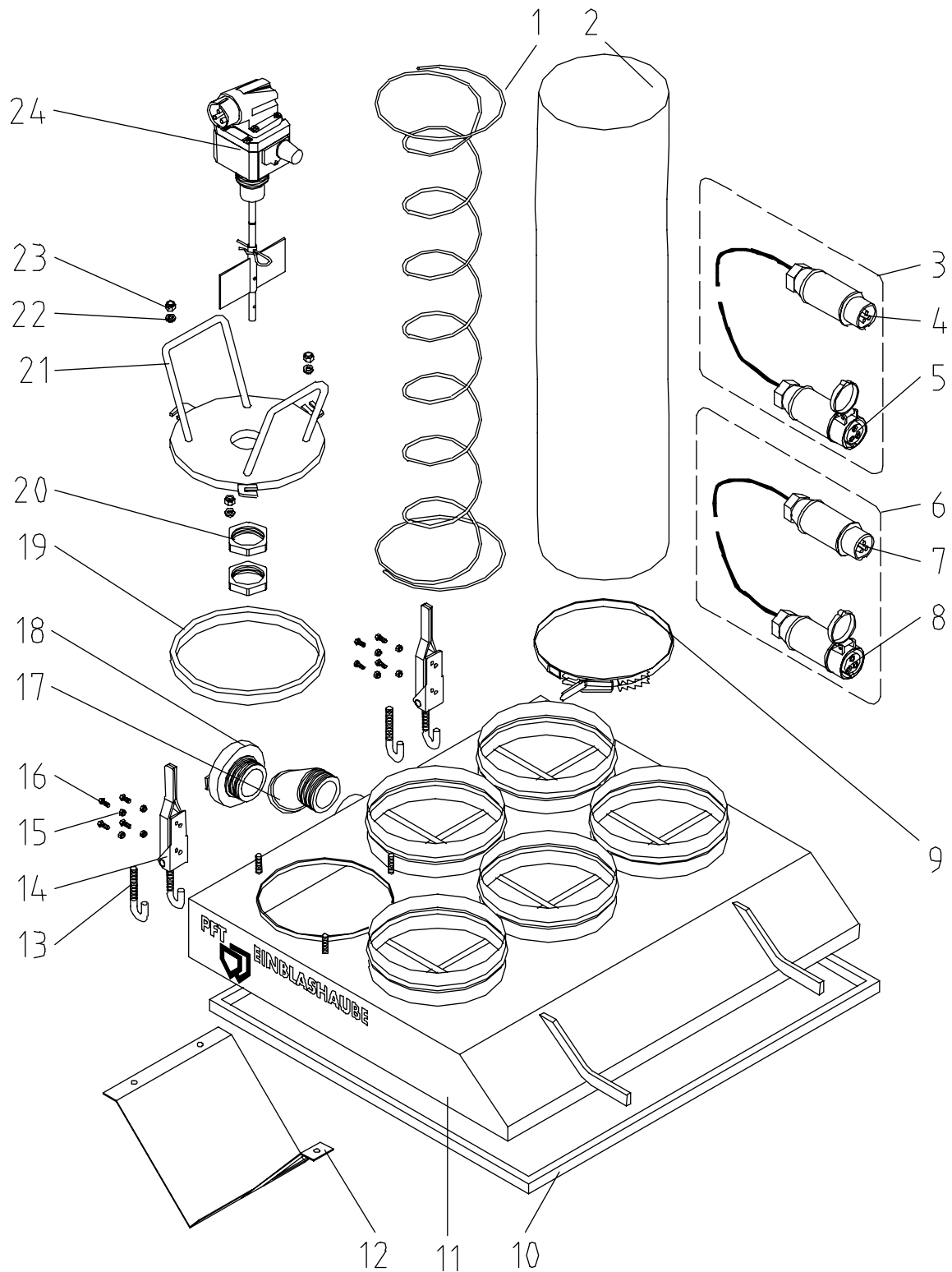
| Pos. | Stck. | Artikel – Nr. | Artikelbezeichnung  |
|------|-------|---------------|---|
| 1    | 1     | 20 60 05 50   | Übergabeverbindung komplett (Übergabebalg, Flansch, 2 Schellen      |
| 2    | 1     | 20 60 05 53   | Flansch Übergabebalg mit Dichtung                                   |
| 3    | 1     | 20 70 63 00   | Gummidichtung D 330x260x4   |
| 4    | 4     | 20 56 63 70   | Aluminium Schnellverschluß  |
| 5    | 4     | 20 56 63 71   | Rändelschraube Alu-Schnellverschluß                                 |
| 6    | 4     | 20 70 58 02   | Bolzen A 16 H 11 x 50 St verz. 1,5 x 30°                            |
| 7    | 8     | 20 20 86 04   | Schnellbefestiger m. Kappe 16s x N 2 7                              |
| 8    | 2     | 20 60 05 52   | Schellenband mit Schnalle 18 x 840                                  |
| 9    | 1     | 20 60 05 51   | Übergabebalg 300mm lang   |
| 10   | 1     | 00 00 86 40   | Regenhaube, Filter u. Schlauchklemmen für CMP u. Übergabehaube kpl. |
| 11   | 1     | 00 00 24 33   | Regenschutz CMP 120   |
| 12   | 1     | 00 00 86 41   | Schlauchklemme 100-120 / 9W2  |
| 13   | 1     | 00 00 80 39   | Filterschlauch D 92x200   |
| 14   | 1     | 00 00 86 42   | Schlauchklemme 80-100 / 9W2   |
| 15   | 1     | 00 00 95 58   | Haubenkörper Übergabehaube G 5 RAL 9002                             |
| 16   | 1     | 00 00 96 38   | Dichtung Übergabehaube  |
| 17   | 2     | 20 20 79 50   | Ringmutter M8 DIN 582 verz.   |
| 18   | 2     | 20 60 23 10   | Schraubhaken für Spannhebel L=80mm                                  |
| 19   | 2     | 20 20 63 99   | Skt.-Mutter M10 DIN 934 verz.                                       |
| 20   | 1     | 00 00 82 44   | Dichtung Deckel Füllstandmelder                                     |
| 21   | 1     | 00 00 82 43   | Deckel Füllstandmelder RAL 9002                                     |
| 22   | 2     | 20 60 68 02   | Gegenmutter 1 1/2" Nr. 310 verz.                                    |
| 23   | 1     | 20 60 67 00   | Füllstandmelder 42V Typ SG 12                                       |
| 24   | 1     | 20 42 38 50   | Steuerkabel 5m mit CEE-Stecker und Kupplung 3 x 16A 12h weiß        |
| 25   | 1     | 20 42 94 00   | CEE-Kupplung 3 x 16A 12h weiß Nr. 715                               |
| 26   | 1     | 20 42 82 00   | CEE-Stecker 3 x 16A 12h weiß Nr. 663                                |

**Ersatzteilliste Einblashaube E 1**

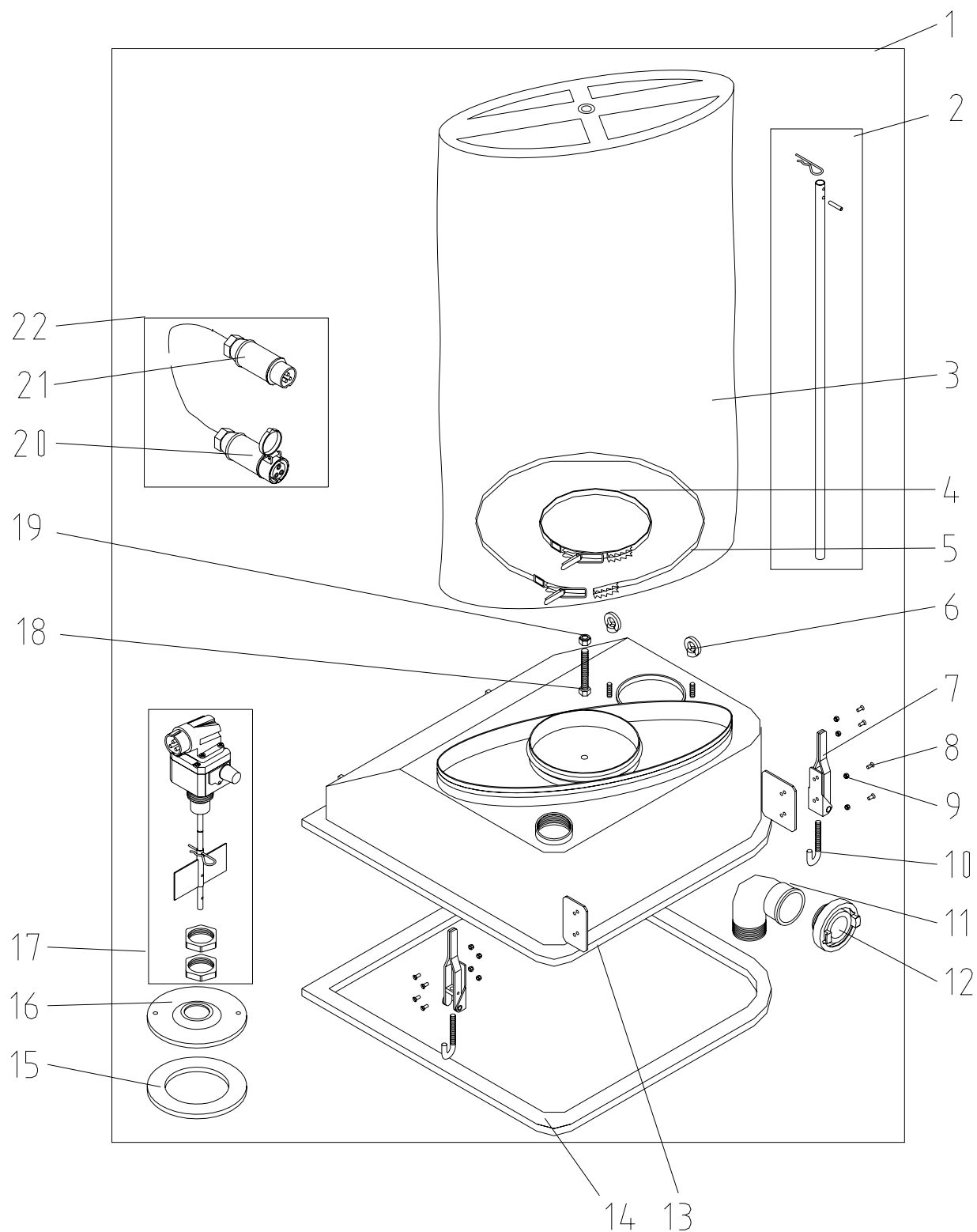


| Pos. | Stck. | Artikel – Nr. | Artikelbezeichnung   |
|------|-------|---------------|--|
|      | 1     | 20 60 02 13   | Einblashaube E 1 runder Monofilter kpl.                        |
| 1    | 1     | 20 42 37 00   | Steuerkabel 50m m. CEE-Stecker und Kupplung 3 x 16A 12h weiss  |
| 2    | 1     | 20 42 94 00   | CEE-Kupplung 3 x 16A 12h weiss Nr. 715                         |
| 3    | 1     | 20 42 82 00   | CEE-Stecker 3 x 16A 12h weiss Nr. 663                          |
| 4    | 1     | 20 60 41 02   | Filterschlauch D 424 x 1100 für E 1                            |
| 5    | 1     | 20 60 12 14   | Filterstütze Monofilter rund 1100mm lg.kpl.                    |
| 6    | 1     | 20 42 38 00   | Steuerkabel 25m mit CEE-Stecker und Kupplung 3 x 16A 12h weiss |
| 7    | 1     | 20 42 82 00   | CEE-Stecker 3 x 16A 12h weiss Nr. 663                          |
| 8    | 1     | 20 42 94 00   | CEE-Kupplung 3 x 16A 12h weiss Nr. 715                         |
| 9    | 1     | 20 60 45 00   | Spannband D=205mm  |
| 10   | 1     | 20 70 73 01   | Spannband D 424mm  |
| 11   | 1     | 20 60 05 70   | Aussendichtung Übergabehaube                                   |
| 12   | 1     | 00 06 04 40   | Haubenkörper Einblashaube G 4 RAL2004                          |
| 13   | 2     | 20 60 23 10   | Schraubhaken für Spannhebel L=80mm                             |
| 14   | 8     | 20 20 66 02   | Sicherungsmutter M5 DIN 985 verz.                              |
| 15   | 8     | 20 20 71 07   | Skt.-Schraube M5 x 16 DIN 933 verz.                            |
| 16   | 2     | 20 60 23 00   | Spannhebel mit Haken   |
| 17   | 1     | 20 65 61 01   | Festkupplung C DIN 2" AG                                       |
| 18   | 1     | 20 20 38 50   | Winkel 2" IG-AG 45 ° Nr. 121 verz.                             |
| 19   | 1     | 20 60 05 71   | Dichtung Schnellverschluss 15 x 10 x 690                       |
| 20   | 2     | 20 60 68 02   | Gegenmutter 1 1/2" Nr. 310 verz.                               |
| 21   | 3     | 20 20 78 20   | Sicherungsmutter M8 mit Flansch verz.                          |
| 22   | 1     | 20 60 25 02   | Schnellverschluss Füllstandmelder SG06                         |
| 23   | 1     | 20 60 02 14   | Haubenkörper kpl. für Einblashaube E 1 mit rundem Monofilter   |
| 24   | 1     | 00 01 00 75   | Füllstandmelder 42V Typ SG12 Kunststoff                        |

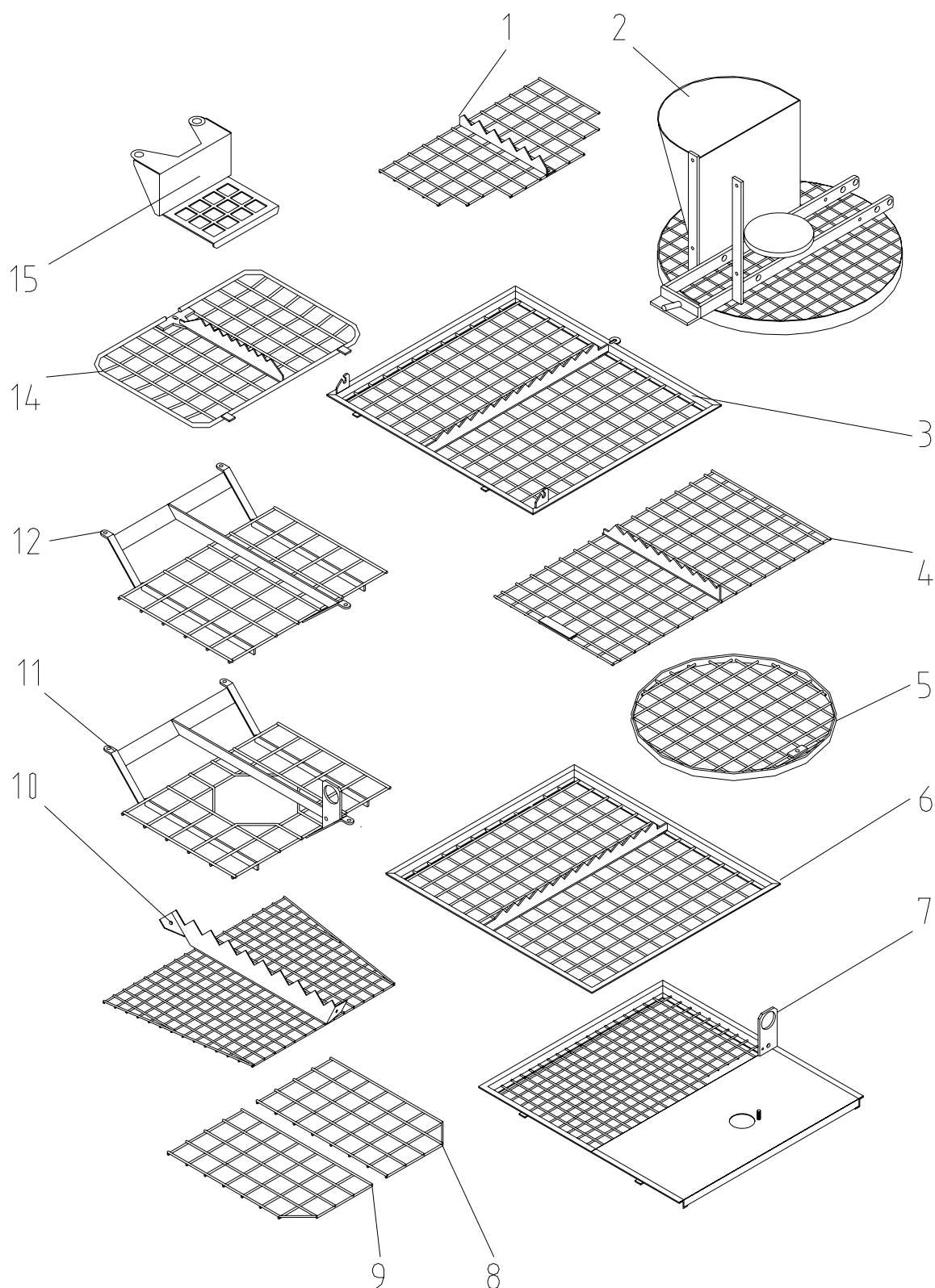
## Ersatzteilliste Einblashaube E 5



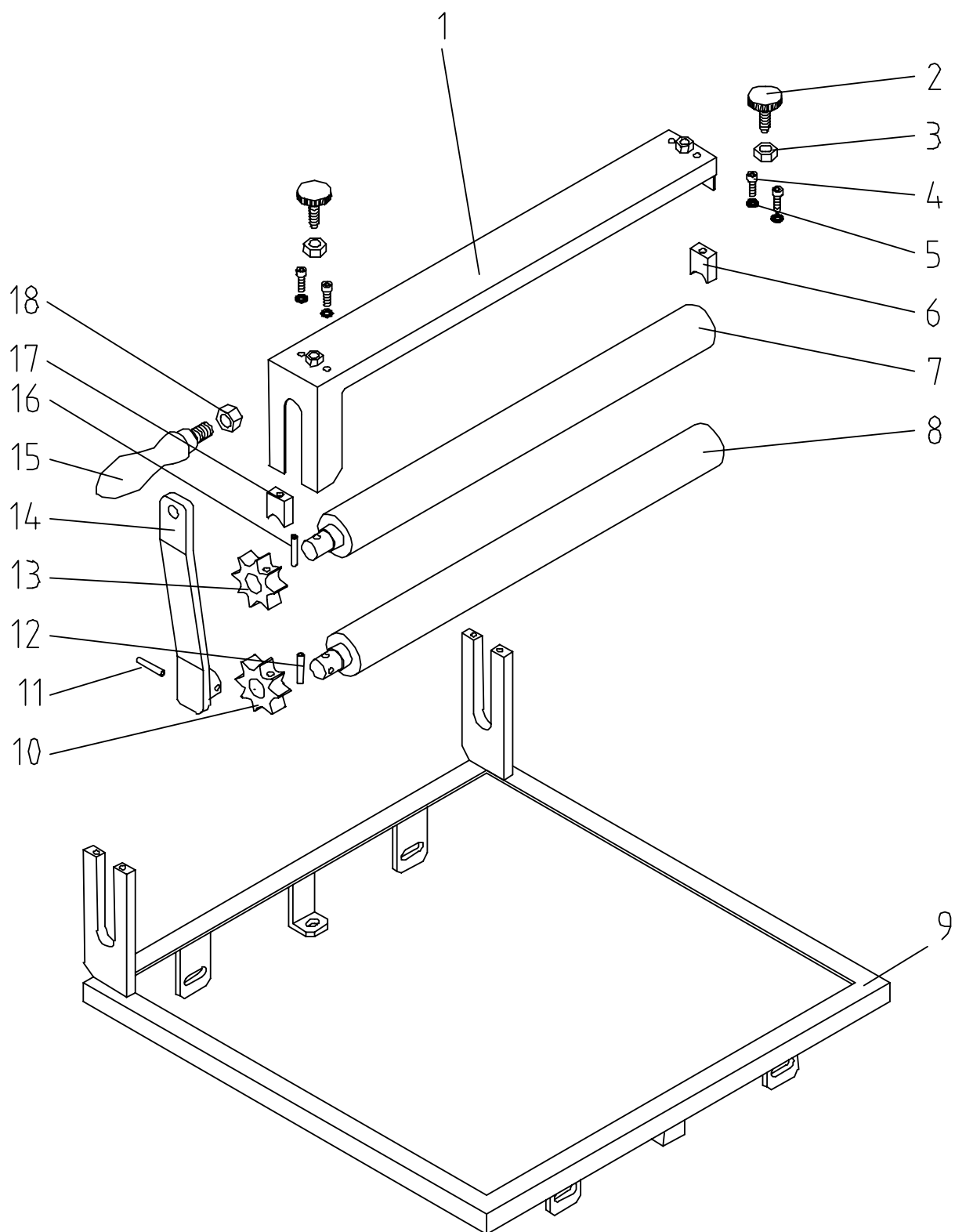
| Pos. | Stck. | Artikel – Nr. | Artikelbezeichnung  |
|------|-------|---------------|---|
| 1    | 5     | 20 60 46 00   | Filterfeder   |
| 2    | 5     | 20 60 41 00   | Filterschlauch 100cm m. Haken (BW)                            |
| 3    | 1     | 20 42 38 00   | Steuerkabel 25m mit CEE-Stecker und Kupplung 3 x 16A 12h weiß |
| 4    | 1     | 20 42 82 00   | CEE-Stecker 3 x 16A 12h weiß Nr. 663                          |
| 5    | 1     | 20 42 94 00   | CEE-Kupplung 3 x 16A 12h weiß Nr. 715                         |
| 6    | 1     | 20 42 37 00   | Steuerkabel 50m mit CEE-Stecker und Kupplung 3 x 16A 12h weiß |
| 7    | 1     | 20 42 82 00   | CEE-Stecker 3 x 16A 12h weiß Nr. 663                          |
| 8    | 1     | 20 42 94 00   | CEE-Kupplung 3 x 16A 12h weiß Nr. 715                         |
| 9    | 5     | 20 60 45 00   | Spannband D=205mm   |
| 10   | 1     | 20 60 30 00   | Außendichtung 2400 lang                                       |
| 11   | 1     |               | Haubenkörper für E 5 kpl. NICHT MEHR LIEFERBAR KEIN ERSATZ    |
| 12   | 1     | 20 60 24 00   | Prallblech f. Einblashaube                                    |
| 13   | 2     | 20 60 23 10   | Schraubhaken für Spannhebel L=80mm                            |
| 14   | 2     | 20 60 23 00   | Spannhebel mit Haken  |
| 15   | 8     | 20 20 66 02   | Sicherungsmutter M5 DIN 985 verz.                             |
| 16   | 8     | 20 20 71 07   | Skt.-Schraube M5 x 16 DIN 933 verz.                           |
| 17   | 1     | 20 20 38 50   | Winkel 2" IG-AG 45 ° Nr. 121 verz.                            |
| 18   | 1     | 20 65 61 01   | Festkupplung C DIN 2" AG                                      |
| 19   | 1     | 20 60 05 71   | Dichtung Schnellverschluß 20 x 10 x 600                       |
| 20   | 2     | 20 60 68 02   | Gegenmutter 1 1/2" Nr. 310 verz.                              |
| 21   | 1     | 20 60 25 02   | Schnellverschluß Füllstandmelder SG06                         |
| 22   | 3     | 20 20 93 13   | U-Scheibe B 8,4DIN 125 verz.                                  |
| 23   | 3     | 20 20 72 00   | Sicherungsmutter M8 DIN 985 verz.                             |
| 24   | 1     | 00 01 00 75   | Füllstandmelder 42V Typ SG12 Kunststoff                       |

**Ersatzteilliste Einblashaube G 5**

| Pos. | Stck. | Artikel – Nr. | Artikelbezeichnung   |
|------|-------|---------------|--|
| 1    | 1     | 00 00 82 41   | Einblashaube G 5 kpl. RAL9002                                  |
| 2    | 1     | 20 60 12 14   | Filterstütze Monofilter rund                                   |
| 3    | 1     | 20 60 41 02   | Filterschlauch D 420 x 1100 für E 1                            |
| 4    | 1     | 20 60 45 00   | Spannband D=205mm  |
| 5    | 1     | 00 00 85 20   | Spannband D=420mm ohne Feder                                   |
| 6    | 2     | 20 20 79 50   | Ringmutter M8 DIN 582 verz.                                    |
| 7    | 2     | 20 60 23 01   | Spannhebel ohne Haken verz.                                    |
| 8    | 8     | 20 20 70 96   | Senkschraube M5 x 12 DIN 963 verz.                             |
| 9    | 8     | 20 20 66 02   | Sicherungsmutter M5 DIN 985 verz.                              |
| 10   | 2     | 00 00 80 40   | Schraubhaken für Spannhebel L=90mm                             |
| 11   | 1     | 00 00 84 07   | Bogen 2" 90° IG-AG Nr. 1a verz.                                |
| 12   | 1     | 20 65 61 01   | Festkupplung C DIN 2" AG                                       |
| 13   | 1     | 00 00 82 42   | Haubenkörper Einblashaube G 5 RAL9002                          |
| 14   | 1     | 00 00 96 38   | Dichtung Zellkautschuk 40 x 20 x 2500                          |
| 15   | 1     | 00 00 82 44   | Dichtung Deckel Füllstandmelder                                |
| 16   | 1     | 00 00 82 43   | Deckel Füllstandmelder RAL9002                                 |
| 17   | 1     | 00 01 00 75   | Füllstandmelder 42V Typ SG12 Kunststoff                        |
| 18   | 1     | 20 20 70 00   | Skt.-Schraube M12 x 100 DIN 933 verz.                          |
| 19   | 1     | 20 20 89 00   | Sicherungsmutter M12 DIN 985 verz.                             |
| 20   | 1     | 20 42 94 00   | CEE-Kupplung 3 x 16A 12h weiss Nr. 715                         |
| 21   | 1     | 20 42 82 00   | CEE-Stecker 3 x 16A 12h weiss Nr. 663                          |
| 22   | 1     | 20 42 38 50   | Steuerkabel 5m mit CEE-Stecker und Kupplung 3 x 16A 12h weiss  |
|      | 1     | 20 42 38 00   | Steuerkabel 25m mit CEE-Stecker und Kupplung 3 x 16A 12h weiss |
|      | 1     | 20 42 37 00   | Steuerkabel 50m mit CEE-Stecker und Kupplung 3 x 16A 12h weiss |

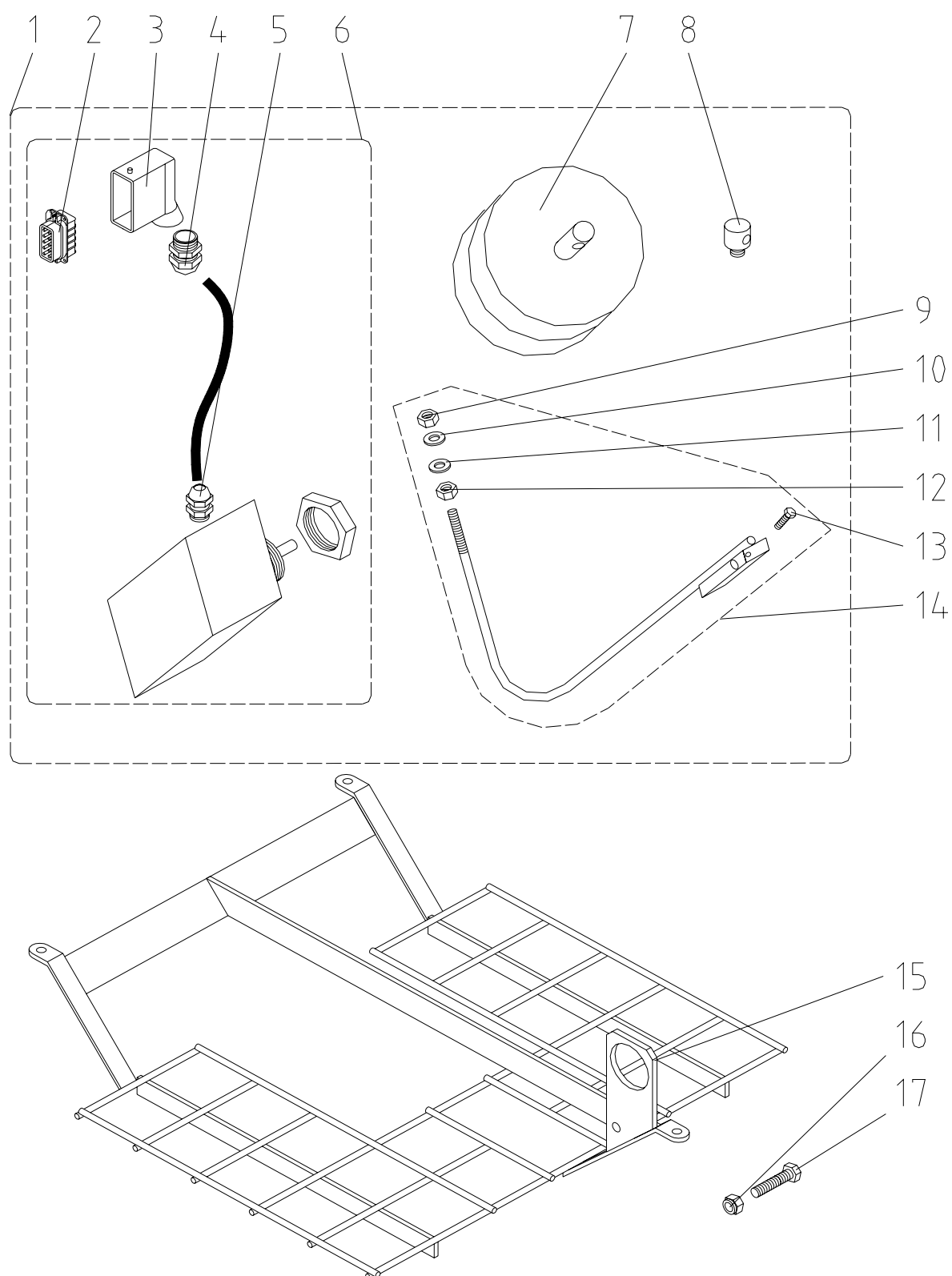
**Ersatzteilliste Schutzgitter**

| Pos. | Stck. | Artikel – Nr. | Artikelbezeichnung  |
|------|-------|---------------|---|
| 1    | 1     | 20 16 00 53   | Schutzgitter WMP 100 kpl. mit Schwimmerschalter           |
|      | 1     | 20 16 00 22   | Schutzgitter WMP 100 für Sackeinwurf                      |
|      | 1     | 00 00 17 26   | Schutzgitter WMP für Sackeinwurf RAL1018                  |
|      | 1     | 00 00 16 97   | Schutzgitter WMP 100 RAL1018                              |
|      | 1     | 00 00 16 96   | Schutzgitter WMP 100 kpl. RAL1018                         |
| 2    | 1     | 20 16 55 00   | Motorkipprahmen MS 1                                      |
| 3    | 1     | 20 10 20 06   | Schutzgitter G 4 mit Scharnieren für Deckel RAL9010       |
|      | 1     | 20 10 20 02   | Schutzgitter G 4 mit Scharnieren für Deckel               |
|      | 1     | 20 10 20 01   | Schutzgitter G 4 mit Scharnier und Schaltfahne            |
|      | 1     | 00 02 01 57   | Schutzgitter G 4 LUSTRO RAL9001                           |
|      | 1     | 00 00 18 29   | Schutzgitter G 4 HM T 2, RAL6018                          |
| 4    | 1     | 20 54 62 00   | Schutzgitter HM 2000/2002                                 |
| 5    | 1     | 20 17 62 00   | Schutzgitter F 2  |
| 6    | 1     | 00 04 07 42   | Schutzgitter mit Rundstahlrahmen / Sackaufreisser RAL9002 |
|      | 1     | 00 00 21 13   | Schutzgitter mit Rundstahlrahmen/Sackaufreisser RAL2004   |
| 7    | 1     | 20 17 17 47   | Schutzgitter für Schwimmerschalter FMP/ZP 3               |
| 8    | 1     | 20 10 10 21   | Schutzgitter MONOJET rechts                               |
| 9    | 1     | 20 10 10 20   | Schutzgitter MONOJET links                                |
| 10   | 1     | 00 02 14 88   | Schutzgitter MONOJET mit Sackaufreisser RAL1021           |
|      | 1     | 00 00 21 25   | Aufkleber PFT Logo HM 24                                  |
|      | 1     | 00 00 20 66   | Schutzgitter MONOJET mit Sackaufreisser                   |
| 11   | 1     | 20 17 17 43   | Schutzgitter für FMP                                      |
| 12   | 1     | 20 17 21 01   | Schutzgitter für ZP 3 S/V                                 |
| 14   | 1     | 00 02 14 93   | Schutzgitter G 5 breite Ausführung                        |
|      | 1     | 00 01 26 48   | Schutzgitter G 5 Dämmputzaufsatz                          |
|      | 1     | 00 01 18 39   | Schutzgitter G 5  |
|      | 1     | 00 00 73 61   | Schutzgitter G 5 RAL9002                                  |
| 15   | 1     | 00 04 47 26   | Schutzgitter Pumpenbehälter D-Pumpen G 500 RAL2004        |

**Ersatzteilliste Sackmangel**



| Pos. | Stck. | Artikel – Nr. | Artikelbezeichnung                                  |
|------|-------|---------------|---|
| 1    | 1     | 20 17 66 17   | Deckblech Sackmangel                                |
| 2    | 2     | 20 20 98 10   | Rändelschraube M8 x 30                              |
| 3    | 2     | 20 20 64 00   | Skt.-Mutter M8 DIN 934 verz.                        |
| 4    | 4     | 20 24 48 00   | Zylinderschraube m. Innenskt. M5 x 30 DIN 912 verz. |
| 5    | 4     | 20 20 93 16   | Fächerscheibe A 5,3 DIN 6798 verz.                  |
| 6    | 1     | 20 17 66 14   | Druckblech Sackmangel                               |
| 7    | 1     | 20 17 66 13   | Walze L = 488                                       |
| 8    | 1     | 20 17 66 12   | Walze L = 468                                       |
| 9    | 1     | 20 17 66 10   | Rahmen für Sackmangel                               |
| 10   | 1     | 20 17 66 11   | Zahnrad für Sackmangel                              |
| 11   | 1     | 20 20 85 15   | Splint 4 x 32 DIN 94 verz.                          |
| 12   | 1     | 20 20 85 15   | Splint 4 x 32 DIN 94 verz.                          |
| 13   | 1     | 20 17 66 11   | Zahnrad für Sackmangel                              |
| 14   | 1     | 20 17 66 15   | Handkurbel Sackmangel                               |
| 15   | 1     | 20 17 66 16   | Ballengriff Achsteil Stahl verz. DIN 98-32 Al       |
| 16   | 1     | 20 20 85 15   | Splint 4 x 32 DIN 94 verz.                          |
| 17   | 1     | 20 17 66 14   | Druckblech Sackmangel                               |
| 18   | 1     | 20 20 69 00   | Skt.-Mutter M12 DIN 934 verz.                       |

**Ersatzteilliste Schutzgitter mit Schwimmerschalter**

| Pos. | Stck. | Artikel – Nr. | Artikelbezeichnung                             |
|------|-------|---------------|--|
| 1    | 1     | 20 62 00 00   | Schwimmerschalter m. Leerlaufs(10pol)          |
| 2    | 1     | 20 42 98 22   | Stifteinsatz schmal 10-polig HAN 10A           |
| 3    | 1     | 20 42 98 23   | Tüllengehäuse 10-polig abgewink. HAN 10A       |
| 4    | 1     | 20 43 09 30   | Skintopverschraubung PG 16                     |
| 5    | 1     | 20 43 09 05   | Skintopverschraubung PG 11 m.Gegenmutter       |
| 6    | 1     | 20 62 01 10   | Schwimmerschalter                              |
| 7    | 1     | 20 62 02 00   | Schwimmer aus Kunststoff für Schwimmerschalter |
| 8    | 1     | 20 62 02 02   | Befestigungsauge Schwimmer                     |
| 9    | 1     | 20 20 63 99   | Skt.-Mutter M10 DIN 934 verz.                  |
| 10   | 1     | 20 20 90 10   | U-Scheibe B 10,5 DIN 125 verz.                 |
| 11   | 1     | 20 20 90 10   | U-Scheibe B 10,5 DIN 125 verz.                 |
| 12   | 1     | 20 20 63 99   | Skt.-Mutter M10 DIN 934 verz.                  |
| 13   | 1     | 20 20 71 03   | Skt.-Schraube M6 x 20 DIN 933 verz.            |
| 14   | 1     | 20 62 02 01   | Bügel Schwimmerschalter                        |
| 15   | 1     | 20 17 17 47   | Schutzgitter für Schwimmerschalter FMP/ZP 3    |
| 16   | 1     | 20 20 72 10   | Sicherungsmutter M10 DIN 985 verz.             |
| 17   | 1     | 20 20 99 40   | Skt.-Schraube M10 x 50 DIN 933 verz.           |