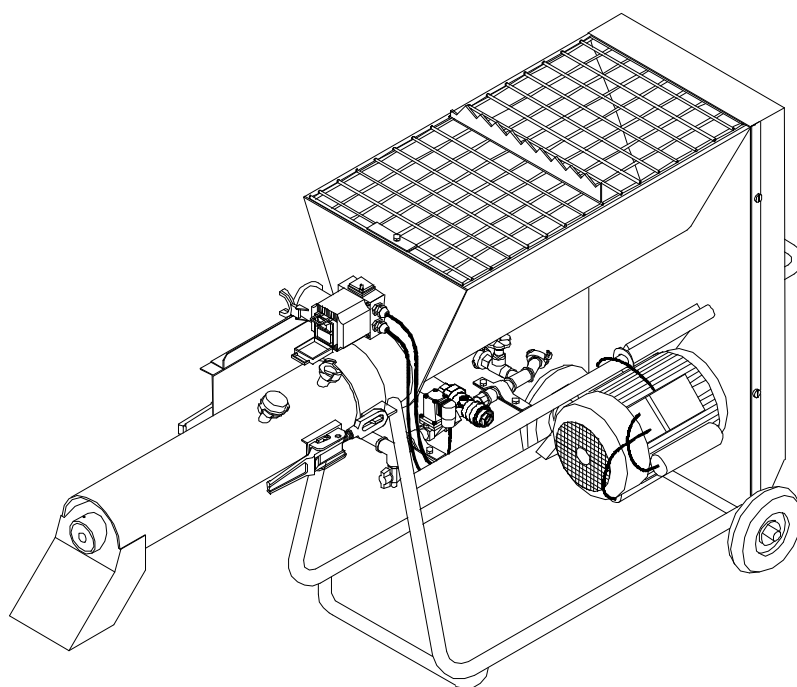


NÁVOD NA OBSLUHU

PRŮTOKOVÁ MÍCHAČKA

PFT HM 2002



ZAJIŠŤUJEME PLYNULOST PROVOZU



Vážený zákazníku PFT.

Srdečně blahopřejeme k Vašemu nákupu. Vybral jste si dobře, protože oceňujete kvalitu.

Průtoková míchačka **PFT HM 2002** je na nejnovější technické úrovni. Byla vyprojektována funkčně tak, aby byla věrným pomocníkem v náročných podmínkách na staveništi.

Tento návod k použití by jste měli stále uchovávat na místě, kde se stroj používá (např. v krabici na nářadí). Informuje Vás o různých funkcích tohoto zařízení. Před uvedením stroje do provozu je nutné návod k použití důkladně prostudovat, protože neručíme za nehody a škody na materiálu vzniklé nesprávnou obsluhou.

Při správné obsluze a pečlivém zacházení Vám bude průtoková míchačka PFT HM 2002 věrným pomocníkem.

Šíření tohoto materiálu nebo jeho částí bez našeho písemného povolení je zakázáno. Všechny technické údaje, výkresy atd. podléhají zákonu o autorských právech. Vyhrazujeme si právo na změny a omyly.

První prohlídka po dodávce

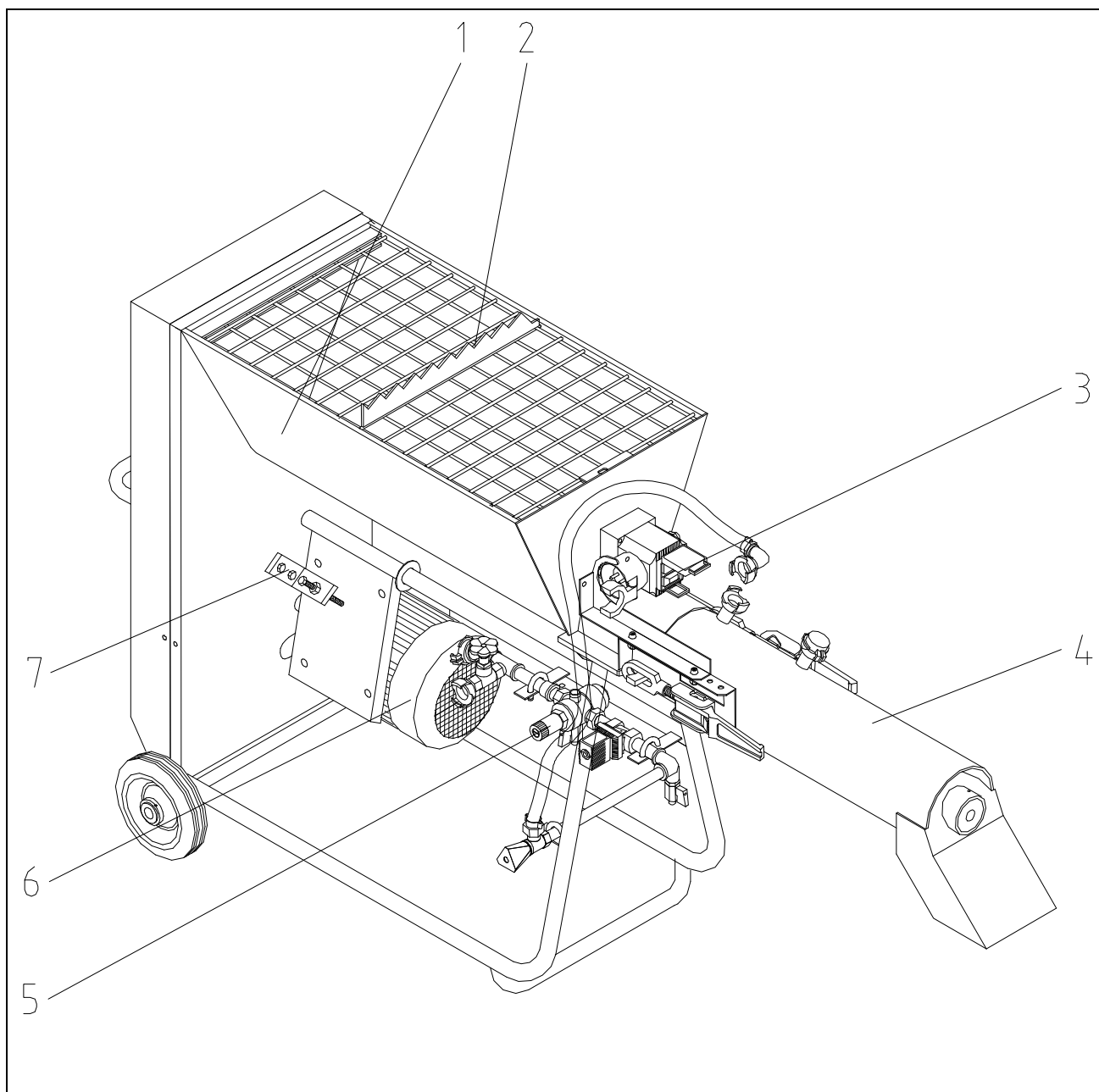


Bezpodmínečným úkolem servisních techniků, kteří provádějí dodávku průtokové míchačky PFT HM 2002 je zkouška nastavení stroje po jeho prvním použití. Během počáteční doby provozu může dojít ke změnám hodnot nastavených u výrobce. Nebudou-li včas, tj. ihned po spuštění nastaveny, hrozí nebezpečí provozních poruch.

V zásadě proto musí každý servisní technik provádějící dodávku průtokové míchačky PFT HM 2002 po předání a zaučení, tedy asi po dvou hodinách provozu provést následující kontroly, popř. nastavení:

1. tepelná ochrana motoru
2. usazení podávací a míchací hřídele
3. elektromagnetický ventil
4. škrťací ventil

Všeobecné	4 05 00 101
Obsah	4 05 00 201
Přehled.....	4 05 00 301
Vodní armatura	4 05 00 302
Obslužné prvky a ukazatele	4 05 00 303
Popis funkcí	4 05 00 304
Základní bezpečnostní pokyny	4 05 00 401
Nastavení hodnot.....	4 05 00 403
Uvedení do provozu.....	4 05 00 403
Poruchy a jejich odstranění.....	4 05 00 405
Opatření při ukončení práce a čištění.....	4 05 00 406
Opatření při výpadku proudu / vody, při nebezpečí mrazu	4 05 00 407
Přeprava, údržba	4 05 00 407
Příslušenství	4 05 00 501
Schéma zapojení	4 05 00 601
Seznam náhradních dílů	4 05 00 701
Technická data	4 05 00 801



1 Zásobník materiálu

2 Ochranná mříž

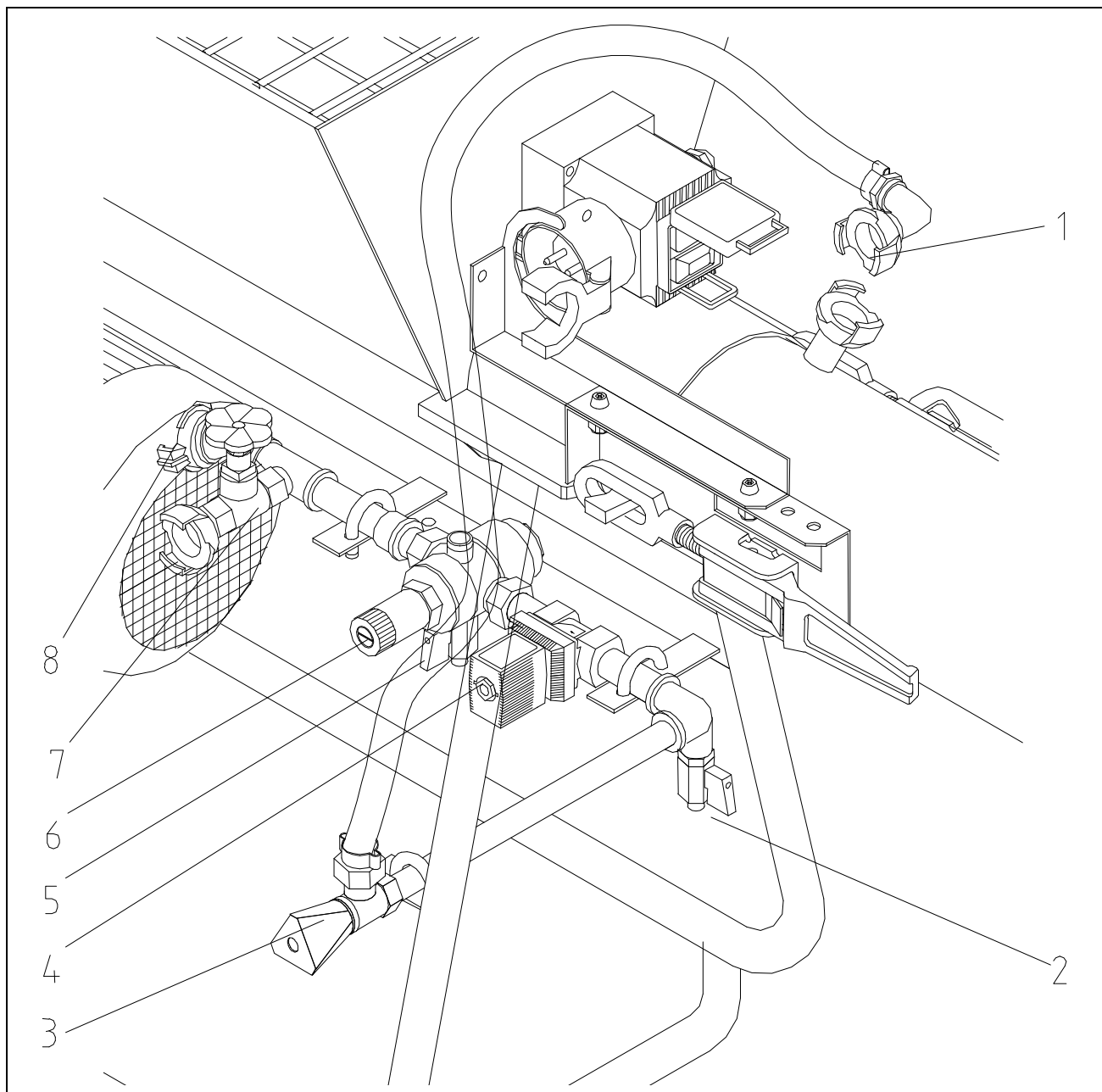
3 Hlavní vypínač

4 Mísící tubus

5 Vodní armatura

6 Míchací motor

7 Napínač motoru



1 Připojení vody k mísicímu tubusu

2 Vypouštěcí kohout

3 Jehlový ventil

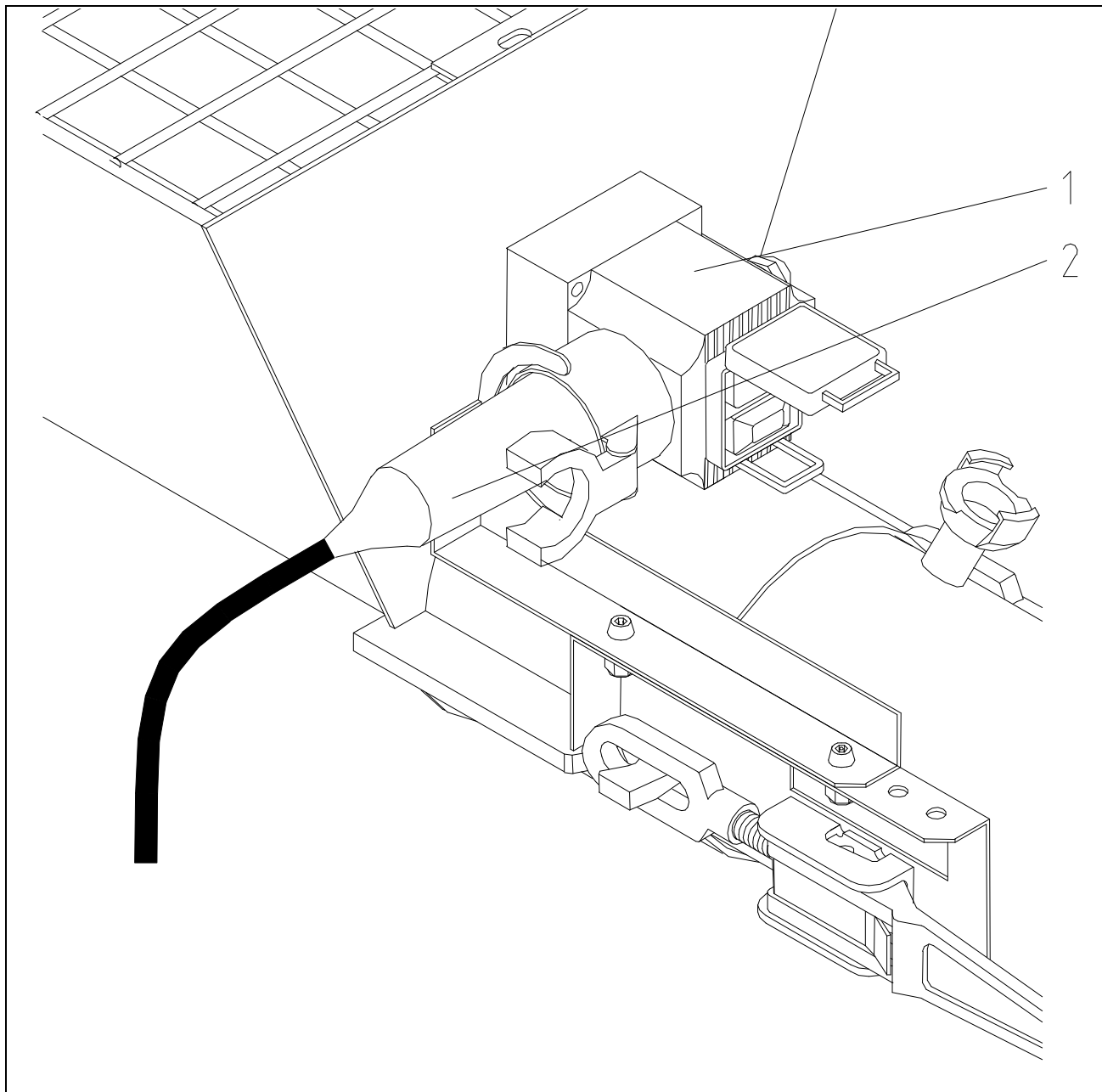
4 Magnetický ventil

5 Vypouštěcí kohout

6 Redukční ventil

7 Vypouštěcí ventil

8 Přívod vody



- 1 Hlavní vypínač
- 2 Spojka Schuko, přívodní kabel

Průtoková míchačka **PFT HM 2002** je kontinuálně pracující míchačka určená pro zpracování suchých maltových směsí.



Dbejte zpracovatelských pokynů jednotlivých výrobců suchých maltových směsí.

Zařízení se dá jednoduchým způsobem rozložit do několika menších částí, které umožňují díky své nižší hmotnosti snadnější přepravu k místu použití.

Při provozu je nutné dávat pozor na tyto body:

1. Připojení elektrický proud na staveništi – hlavní vypínač
2. Propojení přívod vody – vodní armatura
3. Propojení vodní armatura – mísicí tubus

Míchačka HM 2002 je jako stroj nejnovější generace zkonstruována podle stavebnicového principu. Mísicí i podávací hřídele jsou snadno vyměnitelné díky možnosti rychlého rozložení stroje pomocí rychlouzávěrů.

V návodu k použití se používají tato označení popř. značky obzvláště důležitých údajů:

POKYN:

Zvláštní údaje týkající se hospodárního používání zařízení.

**POZOR!**

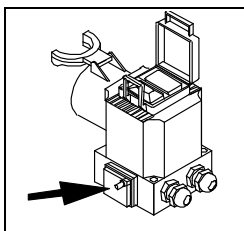
Zvláštní údaje, popř. příkazy a zákazy sloužící k zabránění škodám.

**POZOR!**

Stroj se smí používat pouze je-li v technicky bezvadném stavu, pouze k danému účelu při respektování ČSN a povolení k provozu. Obzvláště je nutno neprodleně odstranit závady, jež by mohly ohrozit bezpečnost. K náležitému používání patří též respektování návodu k použití a dodržování podmínek inspekci a technické údržby.

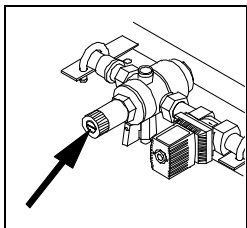
Abychom Vám co nejvíce usnadnili obsluhu našich strojů, seznámíme Vás v krátkosti s nejdůležitějšími bezpečnostními pravidly. Budete-li je respektovat, budete moci pracovat kvalitně rychle a dlouho.

1. Dbát všech bezpečnostních pokynů vyobrazených na stroji a udržovat je v čitelném stavu!
2. Nejméně jednou za směnu je třeba vizuálně zkontrolovat stroj! Při změnách stroje, nebo změnách jeho chování, které ohrožují bezpečnost je nutno ihned stroj zastavit a nahlásit poruchu odpovědnému pracovníkovi!
3. Bez konzultace s dodavatelem neprovádět na stroji žádné změny, nástavby nebo přestavby, které nezaručují bezpečnost stroje! To platí také pro zabudování nepřezkoušených „bezpečnostních prvků“!



4. Náhradní díly musí odpovídat výrobcem uvedeným požadavkům. To je u originálních dílů PFT vždy zaručeno!
5. Na stroji smí pracovat jen zaučený a vyškolený personál. Je třeba jasně stanovit kompetenci personálu pro obsluhu, přípravu a údržbu!
6. Personál který má být vyškolený, poučený nebo zaučený, nebo personál který pracuje na stavbě v rámci všeobecné výuky je možné na stroji zaměstnat pouze pod dohledem zkušené osoby!
7. Práce na elektrické výbavě stroje smějí být prováděny jen odborníkem elektro, nebo poučenou osobou pod jeho dohledem a to podle elektrotechnických předpisů.
8. Za provozu je třeba dbát postupů při zapínání a vypínání spínačů, tak jak je uvedeno v návodu na obsluhu.
9. Když je stroj při opravě a údržbě kompletně vypnut, musí být zajištěn proti neočekávanému opětovnému zapojení. Např. uzamknout hlavní vypínač a vyjmout klíč, nebo připevnit na hlavní spínač varovný štítek.
10. Před čištěním stroje proudem vody je nutno zakrýt všechny otvory, do kterých se z funkčních a bezpečnostních důvodů nesmí dostat žádná voda (elektromotory a spínací skříně). Po vyčištění je nutno tato zakrytí opět zcela sejmut.
11. Používat jen originální pojistky s předepsanou proudovou hodnotou!
12. Pokud je nutno pracovat na dílech vodících proud, je třeba přizvat druhou osobu, která může v případě potřeby vypnout proud.
13. I při nepatrné změně stanoviště stroje je třeba přerušit přívod proudu. Před opětovným uvedením do provozu je třeba stroj opět řádně připojit na síť.
14. Stroj je třeba pevně postavit a zajistit proti nechtěnému pohybu.
15. Pokud hluk při práci trvale přesahuje hladinu 85dB, musí být k dispozici odpovídající ochranné pracovní pomůcky.
16. Stroj musí být kontrolován podle potřeby odborníkem, nejméně však jednou ročně provést elektro revize dle platných ČSN.





Nastavení hodnot

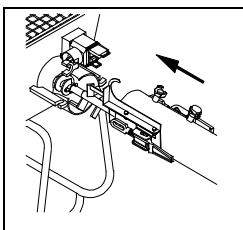
Škrťací ventil

1,5 bar při 1000 l/h (maximální průtok)

Ochranný spínač motoru

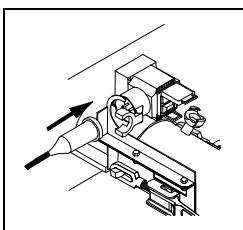
2,2 kW-Motor 230 V, 14,5 A

Uvedení do provozu



V případě demontovaného stroje je nutné postupovat následovně:

- Postavte rovně zásobník materiálu
- Mísící hřídel zastrčit do podávací hřídele
- Nasunout mísící tubus a upevnit rychlouzávěry
- Upevnit ochrannou mříž



Připojení proudu

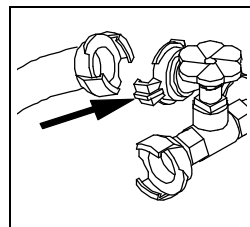
- Stroj připojíte pouze na staveništní rozvaděč (s předepsaným chráničem FI 30mA)
- Použijte proudový kabel 3 x 2,5 mm² se zásuvkou a spojkou Schuko (obj. č. 20 42 34 00)

POZOR-

Maximální délka kabelu 50 m.



Připojení vody

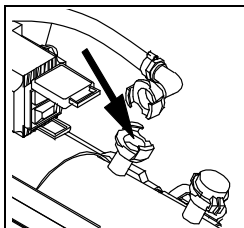


- Vytvořte připojení k vodovodu pomocí hadice 3/4"-Otevřete přívod, dokud nebude voda vytékat na konci hadice, abyste ji odvzdušnili a vyčistili od nečistot.
- Zavřete přívod.
- Připojte vodní hadici na vstup vody (sítka pro zachytávání nečistot).
 - Otevřete přívod, v případě tlaku vody pod 2,5 bar je nutno na přívod připojit čerpa dlo na zvyšování tlaku vody AV 1 (obj. č. 00 00 11 40).

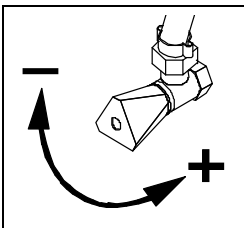
POZOR

Při práci s vodou ze sudu je nutné předřadit sací koš s filtračním sítkem (obj. č. 20 47 50 00). (Odvzdušněte vodní čerpadlo!)





- Připojte vodní hadici od jehlového ventilu na mísící tubus.



Poté, co je horizontální míchačka PFT HM 2002 kompletně smontována a připojena, postupujte dle následujících bodů:

- Naplňte zásobník materiálu.
- Zapněte hlavní vypínač PFT HM 2002.
- Nastavte množství vody pomocí jehlového ventilu.

Konzistence malty

Jehlový ventil nastavte tak, aby z hlavy mísícího tubusu vytékala malta se správnou konzistencí.



DŮLEŽITÉ

Je nutno bezpodmínečně dodržovat technologické postupy výrobců materiálů.

Přerušení práce

Maximální doba pracovních přestávek je závislá na materiálu a především na podmínkách na staveništi (venkovní teplota, vlhkost vzduchu atd.).



DŮLEŽITÉ

Je nutno bezpodmínečně dodržovat technologické postupy výrobců materiálů.

Jak lze předcházet, respektive rychle odstranit problémy s PFT HM 2002?

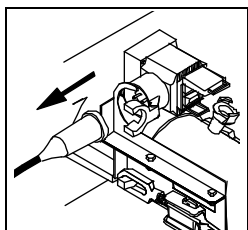
Porucha	Příčina	Pomoc
Stroj se nerozeběhne!	Proud <ul style="list-style-type: none"> - Je v pořádku přívod proudu? - Je správné připojení na staveništní rozvaděč? - Nevypnul chránič FI? - Je zapnutý hlavní vypínač? - Nevypnul motorový jistič? 	Zkontrolujte a odstraňte závadu
Stroj se nerozeběhne!	Materiál <ul style="list-style-type: none"> - Příliš hustý materiál v zásobníku nebo mísícím tubusu - Příliš suchý materiál v mísícím tubusu 	Vyprázdněte polovinu zásobníku a stroj znovu zapněte Neteče voda
Stroj se nerozeběhne!	Voda <ul style="list-style-type: none"> - Magnetický ventil (ucpané vrtání v membráně) - Defektní magnetická cívka - Zavřený redukční ventil - Ucpaný přívod vody - Zavřený jehlový ventil - Poškozený kabel k magn. ventilu 	Zkontrolujte a odstraňte závadu
Motor se nerozeběhl	<ul style="list-style-type: none"> - Poškozený motor - Poškozený přívodní kabel - Poškozená zástrčka nebo vestavná zásuvka - Poškozený nebo vypnutý motorový jistič - Příliš dlouhý nebo poškozený přívodní kabel 	Zkontrolujte a odstraňte závadu
Průtok vody nelze zvýšit	<ul style="list-style-type: none"> - Zanesené sítko na přívodu vody - Zanesené sítko redukčního ventilu - Slabá přípojka vedení vody nebo hadice - Sací vedení ze sudu s vodou je příliš slabé nebo dlouhé 	Sítko vyčistit nebo vyměnit Zvětšit přívod vedení vody, předřadit čerpadlo na zvyšování tlaku vody
Nepravidelný tok malty	<ul style="list-style-type: none"> - Špatné míchání v mísícím tubusu - Dávkovací prostor zvlhnul, materiál ztuhnul a tím je tento prostor zúžen 	Přidejte vodu: Pokud to nepomůže, vyčistěte a vysušte dávkovací prostor a začněte znovu
Malta teče střídavě hustá a řídká	<ul style="list-style-type: none"> - Příliš málo vody - Poškozený nebo špatně nastavený redukční ventil - Opotřebovaná podávací nebo mísící hřídel - Příliš dlouhý nebo slabý přívodní kabel - Málo materiálu v zásobníku 	Zregulujte vodu Poškozené díly vyměnit

**POZOR!**

Údržbové a montážní práce se smí provádět pouze tehdy, když stroj není pod proudem (přerušte přívod).

Připojte $\frac{1}{2}$ " vodní hadici s Geka-spojku (obj. č. 20 21 11 0) a stříkací trysku (obj. č. 20 21 57 00) na vodovodní síť.

Při stejnoměrném denním provozu je nutno HM 2002 čistit pouze na konci práce.

Čištění probíhá v 5ti pracovních krocích :

1. Když je zásobník materiálu naplněn již jen z cca 1/3, snižte přívod vody jehlovým ventilem cca o čtvrtinu. Jakmile bude vytékat silně zředěná malta, míchačku vypněte.
2. Před sejmutím mísícího tubusu musí být vytažená spojka přívodního kabelu, jinak se zablokuje zajišťovací hák spojky.
3. Otevřete rychlouzávěry a sejměte mísící tubus. Vyjměte mísící hřídel a vyčistěte ji společně s mísícím tubusem špachtlí a vodou.
4. Zásobník materiálu vyčistěte jen zvenčí koštětem nebo suchým hadrem. Jen pokud je zásobník prázdný, lze jej vyčistit vodou.

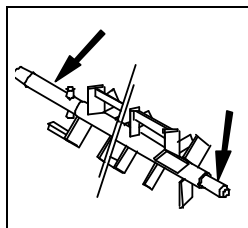
**POZOR!**

Do ložisek a elektrických dílů (zástrčky, hlavní vypínač, skříň svorkovnice atd.) se nesmí dostat žádná voda.

5. Při montáži vyčištěných částí je nutno dbát na to, aby byly suché a čisté. Mísící hřídel spojte s podávací hřídelí.

**POZOR!**

Rychlouzávěry a těsnění musí být vždy čisté. Ložiskové čepy a spojovací části mísící hřídele namažte vazelínou.



Při nebezpečí mrazu vypusťte vodu!

Opatření při výpadku proudu

Míchačka HM 2002 je vybavena blokadí opětovného náběhu. Po výpadku proudu je nutno stroj uvést do provozu zapnutím hlavního vypínače.

Opatření při výpadku vody

Při výpadku vody běží HM 2002 dál, aniž by míchala. Jakmile je závada odstraněna, míchá HM 2002 opět normálně.

Opatření při nebezpečí mrazu

Při nebezpečí mrazu je nutno vyprázdnit vodní armaturu HM 2002 :

- Zavřít přívod vody k míchačce a odpojit hadici.
- Otevřít kulové kohouty na armaturním bloku.

Přeprava

- Vytáhnout přívodní kabel.
- Zavřít vodu a odpojit hadici.
- Demontujte oddělitelné části a přepravujte je zvlášť.

Údržba

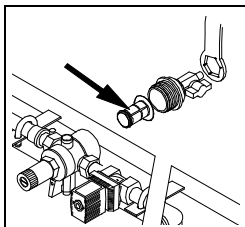
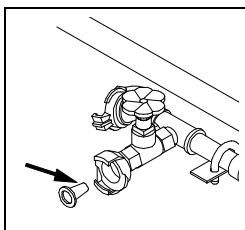
POZOR!

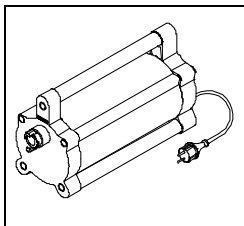
Údržbové a montážní práce se smí provádět pouze tehdy, když stroj není pod proudem!



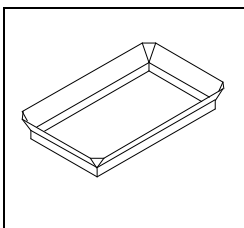
Míchačku HM 2002 je nutné po každém použití zkontrolovat. Ložiska, čelisti unašečů, spojovací prvky, hadicové a kabelové spoje.

Sítka na zachytávání nečistot na vstupu vody a v redukčním ventilu vyčistěte minimálně každé 2 týdny. Pokud to bude nutné, tak je vyměňte. (K redukčnímu ventilu je speciální klíč, obj. č. 20 10 24 00)

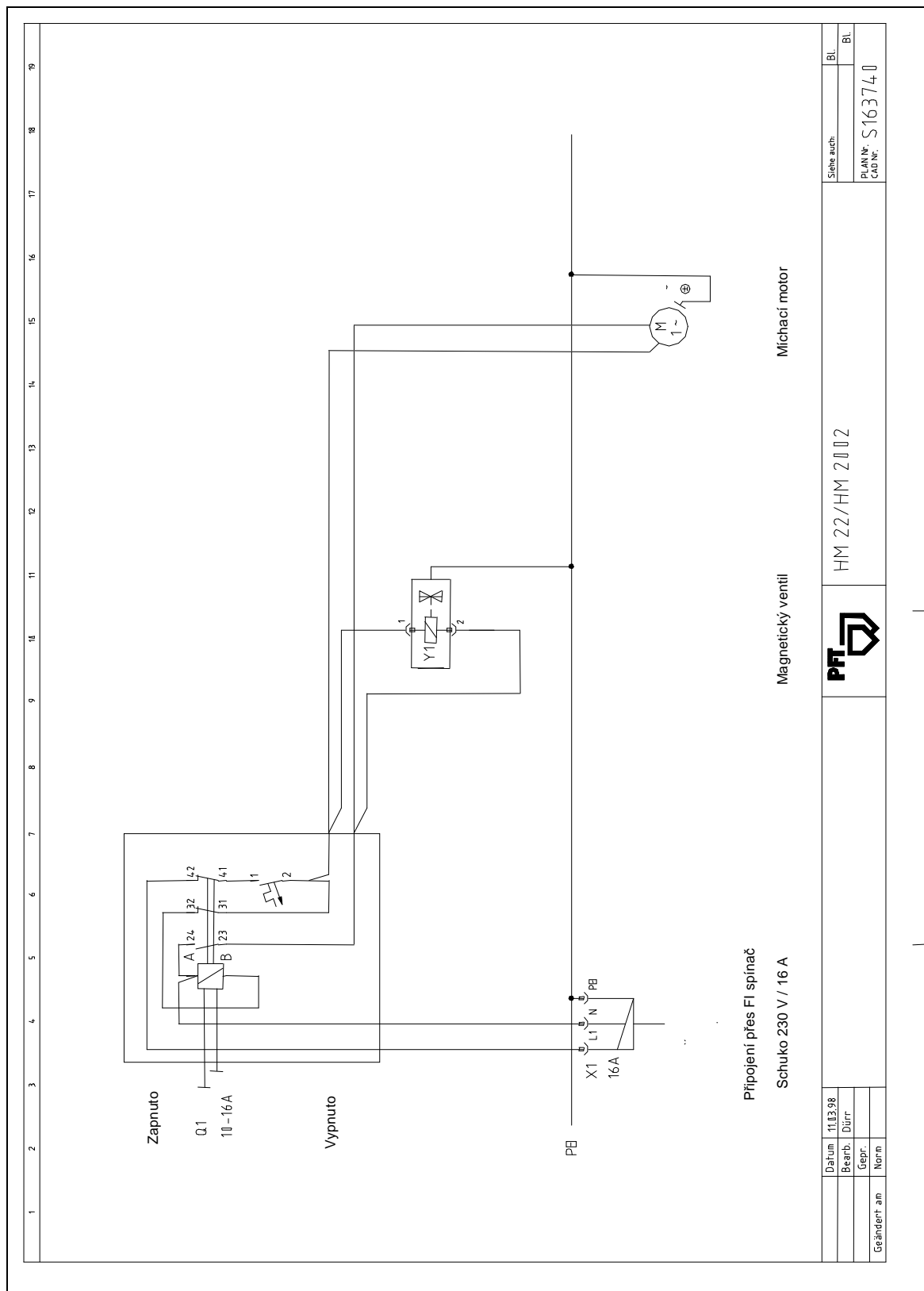


**Čerpadlo na zvýšení tlaku vody AV1 (obj. č. 00 00 11 40)**

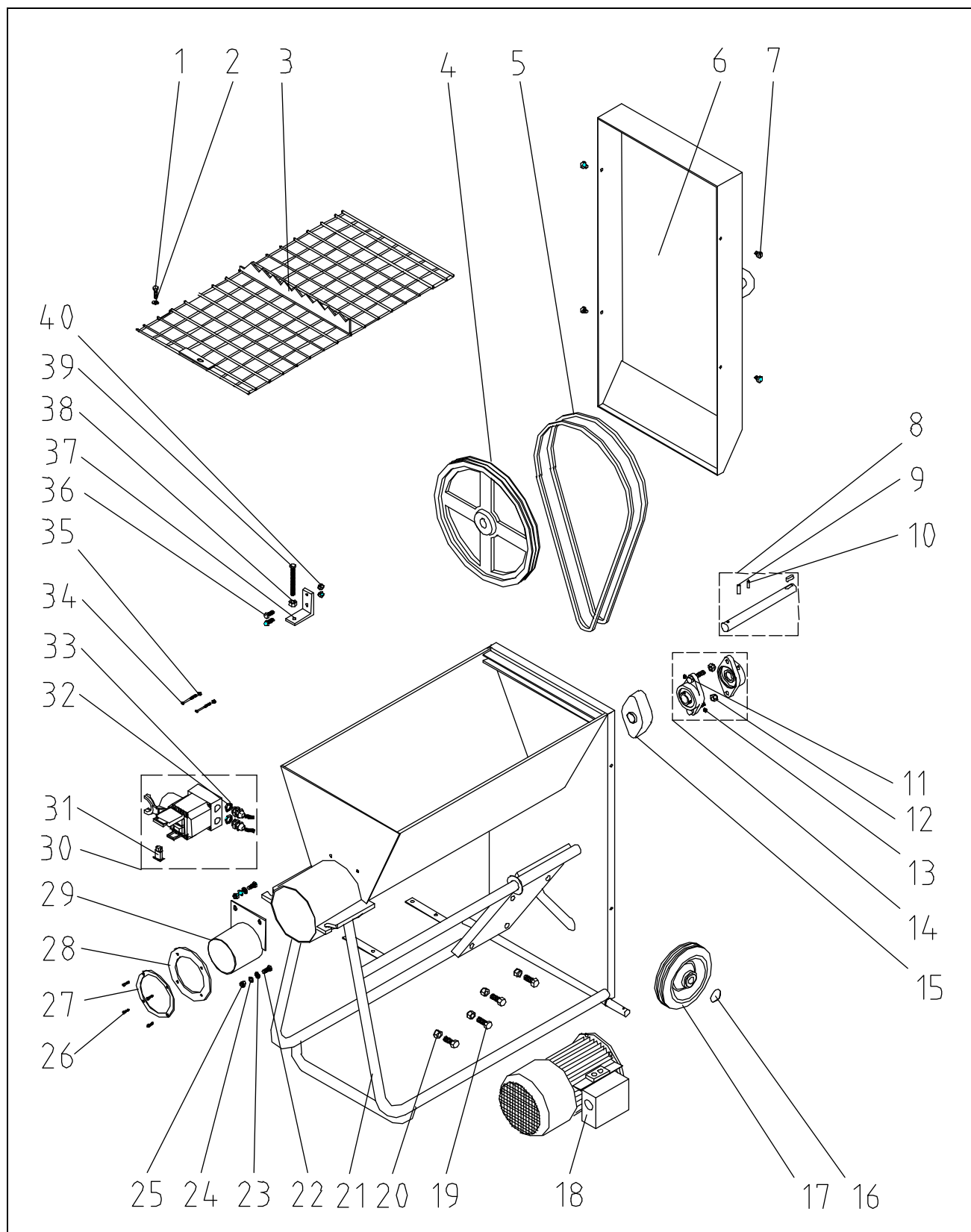
napětí	230 V , 50 Hz
jmenovitý výkon	900 W
max. výkon	1300 W
výkon	3000 l/h při 2,6 bar

**PFT nástavec zásobníku materiálu 300 mm vysoký (obj. č. 20 71 61 01)**

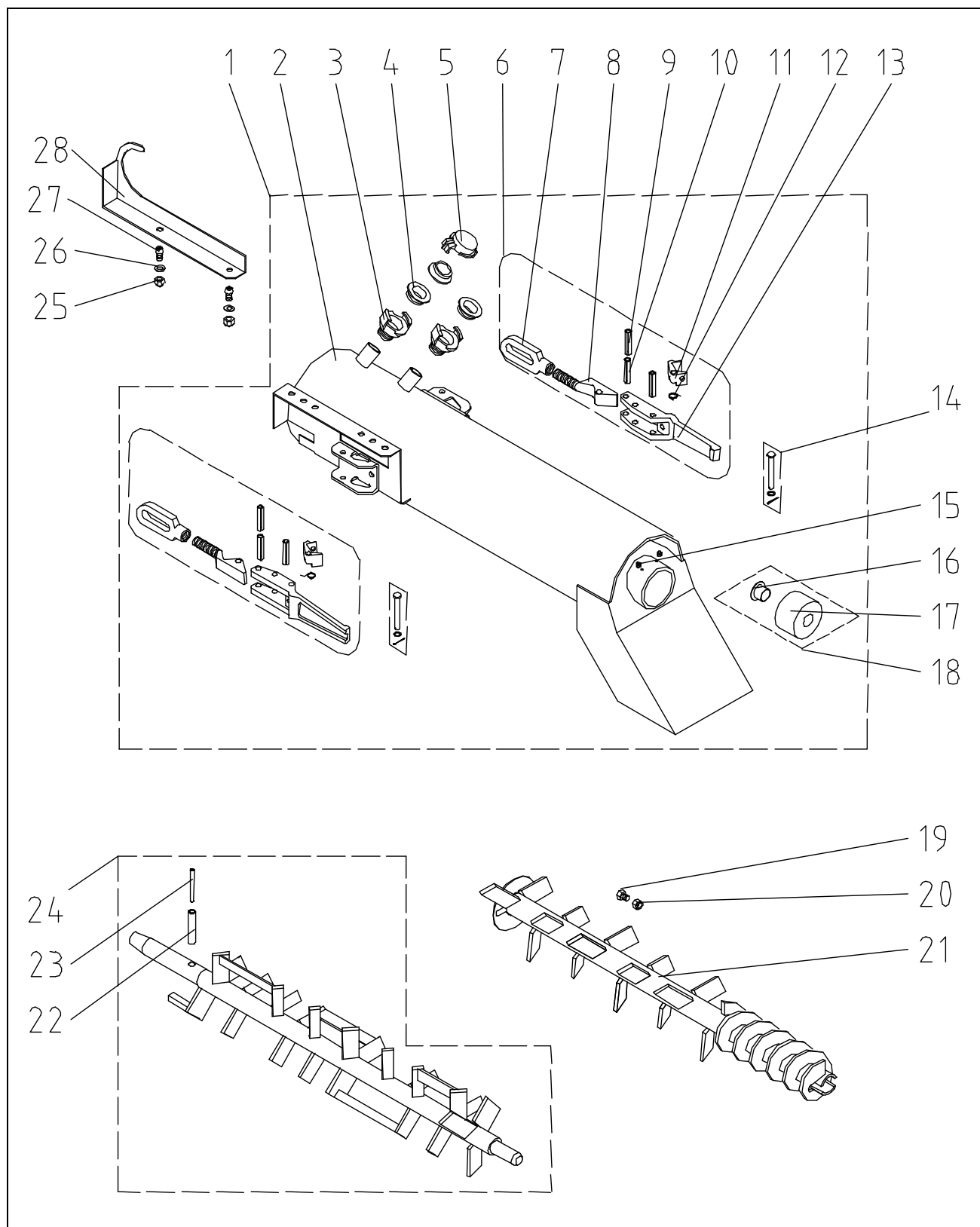
Zvyšuje obsah zásobníku o cca 120 l



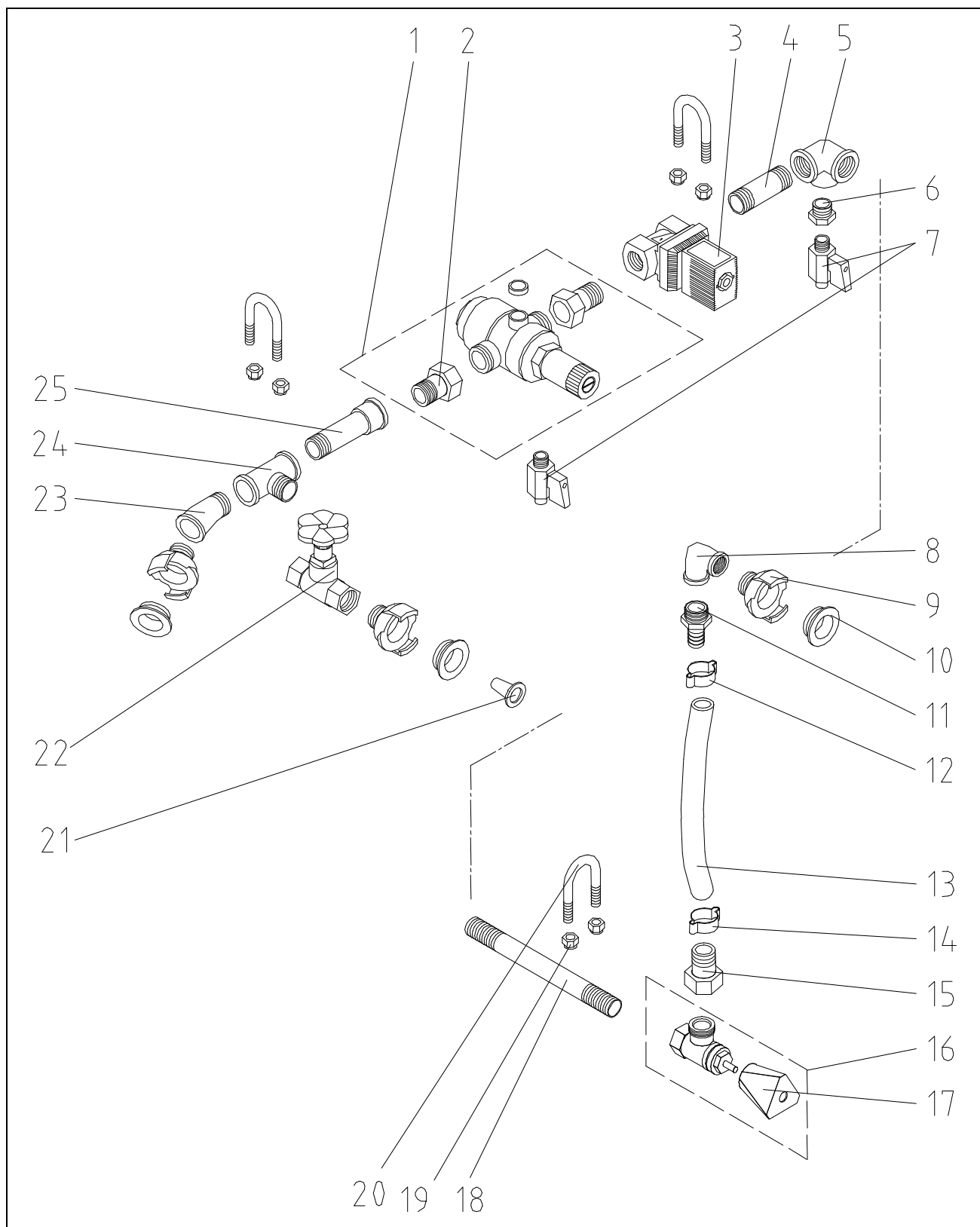
Seznam náhradních dílů zásobníku materiálu a podstavce	4 05 00 702
Seznam náhradních dílů mísícího tubusu	4 05 00 704
Seznam náhradních dílů vodní armatury	4 05 00 706



Poz.	ks.	Obj. č.	Popis dílů
1	1	20 20 78 10	6ti-hraný šroub M8 x 25 , pozink.
2	1	20 20 93 13	U-podložka B 8,4 ; pozink.
3	1	20 54 62 00	Ochranná mříž HM 2002
4	1	20 54 64 00	Řemenice klínového řemenu D 355mm
5	2	20 54 66 00	Klínový řemen SPZ 1600 LW
6	1	20 54 63 00	Krycí plech HM 2002
7	4	20 20 78 11	Šroub s plochou hlavou M8 x 12 , pozink.
8	1	20 54 74 01	Hřídel motoru HM 2002 s upínacím kolíkem a perem 245mm
9	1	20 54 76 01	Upínací kolík 8 x 36
10	1	20 54 76 02	Upínací kolík 5 x 36
11	1	20 20 99 92	Závitový kolík s vnitř. šestihranem M6 x 6 pozink.
12	2	20 20 72 10	Pojistná matka M10 verz.
13	1	20 20 99 92	Závitový kolík s vnitř. šestihranem M6 x 6 pozink.
14	1	20 54 67 00	Unašeč motoru
15	1	20 54 77 00	Kryt unašeče HM 2002
16	2	20 20 86 03	Rychloupínací krytka kola 20s x N 27
17	2	20 54 83 10	Kolečko 180 x 50 x 90
18	1	00 00 23 55	Motor 2,2kW 1500U/min 230V
19	4	20 20 68 01	6ti-hraný šroub M12 x 30 , pozink.
20	4	20 20 89 00	Pojistná matka M12 , pozink.
21	1	20 54 63 10	Zásobník materiálu HM 2002 s rámem
22	2	20 20 61 00	6ti-hraný šroub M8 x 20 , pozink.
23	2	20 20 93 14	Vějířová podložka A 8,4 , pozink.
24	2	20 20 93 13	U-podložka B 8,4 ; pozink.
25	2	20 20 72 00	Pojistná matka M8 , pozink.
26	4	20 20 96 11	Zápusťný šroub s vnitř. šestihranem M4 x 12 , pozink.
27	1	20 54 95 15	Upínací kroužek pro těsnění HM 2/200/2002
28	1	20 54 80 10	Těsnění D154 x D107 x 5
29	1	20 54 71 03	Vložka podávacího prostoru HM 104/200/2002/24, D102 x 145
30	1	00 00 21 28	Vypínač kompletní HM 22/2002, 230V, 16A
31	1	20 45 69 42	Termospínač 10-12A
32	2	20 43 14 00	Protimatka průchodky Skintop PG 11
33	2	20 43 05 00	Umělohmotná kabelová průchodka PG 11
34	2	20 20 64 06	Šroub s válcovou hlavou M5 x 50
35	2	20 20 66 02	Pojistná matka M5 , pozink.
36	2	20 20 61 00	6ti-hraný šroub M8 x 20 , pozink.
37	1	20 54 62 10	Držák napínáku motoru HM 2002
38	1	20 20 64 00	6ti-hraná matka M8 , pozink.
39	1	20 20 78 03	6ti-hraný šroub M8 x 80 , pozink.
40	2	20 20 72 00	Pojistná matka M8 , pozink.



Poz.	ks.	Obj. č.	Popis dílů
1	1	00 00 21 16	Mísící tubus HM 22/24 kompl.
2	1	00 00 21 17	Mísící tubus HM 22/24
3	2	20 20 09 00	Geka-spojka 1/2" vněj. závit
4	3	20 20 17 00	Těsnění Geka-spojky
5	1	20 20 16 50	Geka-spojka zaslepovací
6	2	20 10 08 01	Rychloupínák s pojistkou
7	2	20 20 99 71	Klecová matka M14 x 1,5
8	2	20 20 99 74	Napínací šroub
9	2	20 54 76 02	Upínací kolík 5 x 36
10	4	20 20 85 19	Upínací kolík 8 x 40
11	2	20 10 08 02	Aretace rychloupínáku
12	2	20 10 08 04	Pružina
13	2	20 10 08 03	Páka rychloupínáku
14	2	20 20 85 22	Kolík 8 H11 x 58 x 54 s podložkou, pozink.
15	2	20 20 99 92	Závitový kolík s vnitř. šestihranem M6 x 6, pozink.
16	1	20 02 60 01	Třecí kroužek IHG-BB 2017DU
17	1	20 02 60 02	Pouzdro ložiska Thermoplast D60 x 40
18	1	20 54 82 10	Třecí ložisko HM 2/2000/2002
19	1	20 20 87 02	6ti-hraný šroub M8 x 10 , pozink.
20	1	20 20 72 00	Pojistná matka M8 pozink.
21	1	20 54 73 00	Podávací hřídel HM 2000/2002, 30l/min P35 D=80
22	1	20 54 76 00	Upínací kolík 10 x 40
23	1	20 54 76 03	Upínací kolík 6 x 40
24	1	20 54 72 02	Mísící hřídel HM 2/200/2002
25	2	20 20 72 00	Pojistná matka M8 pozink.
26	2	20 20 93 13	U-podložka B 8,4 pozink.
27	2	00 00 86 14	Šroub s čochkovou hlavou M 8 x 16 A2
28	1	00 00 71 52	Ochranný hák zástrčky CEE



Poz.	ks.	Obj. č.	Popis dílů
1	1	00 00 15 58	Redukční ventil D06F 1/2"
2	2	20 20 31 07	Vsuvka 1/2" vněj. závit s převlečnou maticí 3/4" vnitř. závit
3	1	20 15 03 01	Magnetický ventil 1/2"; 230V; typ 6213 A
4	1	20 20 34 01	Dvojitá vsuvka 1/2" x 60 ; pozink.
5	1	20 20 46 20	Rohový rozbočovač 3 x 1/2" vnitř. závit
6	1	20 20 52 00	Redukční vsuvka 1/2" vněj. závit, 1/4" vnitř. závit
7	2	20 21 53 03	Kulový kohout 1/4" vněj. závit s průchodkou 10mm (P)
8	1	20 20 36 11	Koleno 1/2" vnitř. závit pozink.
9	3	20 20 09 00	Geka-spojka 1/2" vněj. závit
10	3	20 20 17 00	Těsnění Geka-spojky
11	1	20 19 04 10	Hadicové šroubení 1/2" vněj. závit, průchodka 1/2"
12	1	20 20 25 01	Hadicová spona 20-23 (P)
13	1	20 21 35 01	Vodní/vzduchová hadice 1/2" x 700mm
14	1	20 20 25 01	Hadicová spona 20-23 (P)
15	1	20 20 37 80	Hadicová vsuvka 1/2" kónická, s převlečnou maticí 3/4" vnitř. závit
16	1	20 15 77 00	Jehlový ventil 1/2" typ 6701
17	1	20 15 78 00	Rukojeť jehlového ventilu 1/2"
18	1	20 20 34 14	Dvojitá vsuvka 1/2" x 180 pozink.
19	6	20 20 72 00	Pojistná matka M8 pozink.
20	3	20 20 99 85	Kotvící šroub M8 x 3/4" x 43 půlkruh, pozink.
21	1	20 15 20 03	Sítka Geka-spojky
22	1	20 21 52 00	Uzavírací kohout 1/2"
23	1	20 20 38 00	Koleno 1/2" vnitř. závit - vněj. závit 45 °pozink.
24	1	20 20 42 00	T-kus 1/2" vnitř. závit , 1/2" vněj. závit, 1/2" vnitř. závit
25	1	20 20 34 22	Vsuvka prodlužovací 1/2" x 80 pozink.

Pohon	motor 2,2 kW, 220 V, 50 Hz,	
Příkon	14.5 A	
Otáčky mísící hřídele	cca. 280 min ⁻¹	
Rozměry	délka	1740 mm
	šířka	575 mm
výška plnění		1005 mm
výška odtoku hotové malty		560 mm
Celková hmotnost		cca. 110 kg
Obsah zásobníku materiálu		cca. 110 l
Elektrická přípojka		Střídavý proud 220 V / 50 Hz, 16 A přívod 3 x 2,5 mm ² , zapínat pouze přes ochranný spínač FI 30mA
Jištění		16 A pomalé
Proudový agregát		Min. 6 kVA
Vodovodní přípojka		hadice ³ / ₄ " , min. 2,5 bar při běžícím stroji
Množství malty		25-30 l/min, podle kvality a konzistence malty a podle typu podávací hřídele
Stálá hladina hluku		72 ± 1 dB(A)

ZAJIŠŤUJEME PLYNULOST PROVOZU



PFT Putz- und Fördertechnik GmbH & Co.KG
Postfach 60 D-97343 Iphofen
Einersheimer Straße 53 D-97346 Iphofen

Telefon 0 93 23/31-760
Telefax 0 93 23/31-770
E-Mail info@pft-iphofen.de
Internet www.pft.eu